

KELA

Kansaneläkelaitoksen
julkaisuja T13:4

Kansaneläkelaitoksen kuntoutustilastot

1992

Kansaneläkelaitos
Laskenta- ja tilasto-osasto

Helsinki 1993

KEELA

Kansaneläkelaitoksen
julkaisuja T13:4

Kansaneläkelaitoksen kuntoutustilastot

1992

Kansaneläkelaitos
Laskenta- ja tilasto-osasto

Helsinki 1993

Jakelu

Kansaneläkelaitos
Laskenta- ja tilasto-osasto
Nordenskiöldinkatu 12
PL 450
SF-00101 Helsinki

ISSN 0788-1312

LUKIJALLE

Kuntoutustilastot 1992 on Kelan yksilökohtaista kuntoutusta kuvaava julkaisu. Se sisältää tietoja mm. kuntoutettavista henkilöistä, kuntoutustoimenpiteistä, toimenpiteiden aiheuttamista kustannuksista ja kuntoutusrahasta.

Kelan vuosikatsausten rakenne uudistui vuonna 1989, ja tämä vuosikatsaus on neljäs uusitun sarjajaon mukainen kuntoutusta kuvaava julkaisu.

Vuosikatsaus on suunniteltu Kelan tilastotoimiston ja kuntoutusosaston yhteistyönä. Katsauksen on toimittanut Timo P a r t i o. Tiedostojen ylläpidosta on vastannut Tuomo K a r p p i n e n Atk-suunnittelutoimistosta. Katsausta on saatavissa Kelan tilastotoimistosta (puh. 90-434 1382) ja kuntoutusosastolta (puh. 90-434 3764).

Helsingissä 23.4.1993

Jussi Haapa-aho

Kari Lindroos

SISÄLLYS

KUNTOUTUSTILASTOJA VUODELTA 1992

	Sivu
KUNTOUTUSTILASTOT - KÄSITTEITÄ JA MÄÄRITELMIÄ	6
KUVIOT	
1. Yksilökohtaiset kuntoutusetuudet 1985-92, Mmk (vuoden 1992 rahana)	8
2. Kuntoutusetuuskustannukset kuntoutuksen lakiperusteen mukaan 1992, Mmk	8
3. Kuntoutuskustannukset lakiperusteen ja iän mukaan 1992, Mmk	9
4. Kuntoutujat sairauden mukaan 1980-92	9
5. Kuntoutujien lukumäärä joissakin sairauksissa 1991 ja 1992	10
6. Kuntoutujat 1000 asukasta kohti lääneittäin 1992	10
7. Kuntoutujat 1000 asukasta kohti vakuutuspiireittäin 1992	11
TAULUKOT	
1. Yksilökohtaiset kuntoutusetuudet vuonna 1992: ikä ja sukupuoli	12
Kuntoutuspäätöksiä koskevat tilastot	
2. Kuntoutuspäätökset vuonna 1992: sairauspääryhmä, sairausryhmä ja päätöksen laatu	15
3. Kuntoutuspäätökset vuonna 1992: lääni, vakuutusalue, sairaanhoitopiiri ja kuntoutuksen lakiperuste	16
4. Kuntoutuspäätökset vuonna 1992: kuntoutuksen lakiperuste, toimenpide, sukupuoli ja päätöksen laatu	17
5. Kuntoutuspäätökset vuonna 1992: päätöksentekijä, kuntoutuksen lakiperuste ja päätöksen laatu ..	18
Kuntoutujia koskevat tilastot	
6. Kuntoutujat vuonna 1992: sairauspääryhmä, sairausryhmä, sukupuoli ja ikä	21
7. Kuntoutujat vuonna 1992: kuntoutuksen lakiperuste, toimenpide, toimenpidepääryhmä ja ikä ...	24
8. Kuntoutujat vuonna 1992: kuntoutuksen lakiperuste, toimenpide, sairauspääryhmä	25
9. Kuntoutujat vuonna 1992: lääni, vakuutusalue, sairaanhoitopiiri ja ikä	26
10. Kuntoutujat vuonna 1992 (16 vuotta täyttäneet): ammattiasema, ammatti ja sukupuoli	28
11. Kuntoutujat vuonna 1992 (16 vuotta täyttäneet): ammattiasema, ammatti ja sairauspääryhmä ...	29
12. Kuntoutujat vuonna 1992 (16 vuotta täyttäneet): ammattiasema, ammatti ja kuntoutuksen lakiperuste	30

Kustannettuja kuntoutustoimenpiteitä koskevat tilastot

13. Kustannetut kuntoutustoimenpiteet vuonna 1992: kuntoutuksen lakiperuste, toimenpide, sukupuoli ja ikä	33
14. Kustannetut kuntoutustoimenpiteet vuonna 1992: kuntoutuksen lakiperuste, toimenpide ja sairauspääryhmä	34

Kustannuksia koskevat tilastot

15. Kuntoutusetuudet vuonna 1992: sukupuoli ja ikä	37
16. Kuntoutusetuudet vuonna 1992: lääni ja vakuutusalue	38
17. Kelan kuntoutujien kuntoutusetuudet vuonna 1992: kuntoutuksen lakiperuste ja toimenpide	39
18. Kelan kuntoutujien kuntoutusetuudet vuonna 1992: sairauspääryhmä ja sairausryhmä	40
19. Kelan kuntoutujien kuntoutuskustannukset vuonna 1992: kuntoutuksen lakiperuste, toimenpide ja sairauspääryhmä	41

Kuntoutusrahaa koskevat tilastot

20. Kuntoutusrahapäätökset vuonna 1992: laki, jonka perusteella kuntoutusta on myönnetty, sukupuoli ja päätöksen laatu	45
21. Kuntoutusrahan saajat vuonna 1992: laki, jonka perusteella kuntoutusta on myönnetty, sukupuoli ja ikä	46
22. Kuntoutusrahan saajat vuonna 1992: kuntoutusrahan määräytymisperuste, sukupuoli ja ikä	47
23. Kelalta kuntoutusta saaneet kuntoutusrahan saajat vuonna 1992: sairauspääryhmä, sairausryhmä ja ikä	48
24. Kuntoutusrahan saajat vuonna 1992: lääni, vakuutusalue, sairaanhoitopiiri ja laki, jonka perusteella kuntoutusta on myönnetty	49
25. Kelalta kuntoutusta saaneet kuntoutusrahan saajat, kuntoutusrahapäivät ja kustannukset vuonna 1992: kuntoutuksen lakiperuste ja toimenpide	50
26. Kuntoutusrahakustannukset vuonna 1992: laki, jonka perusteella kuntoutusta on myönnetty ja ikä	51
27. Kuntoutusrahakustannukset vuonna 1992: kuntoutusrahan määräytymisperuste ja ikä	52

KUNTOUTUSTILASTOT - KÄSITTEITÄ JA MÄÄRITELMIÄ

Kelan järjestämä kuntoutus

Kelan kuntoutuksen tarkoituksena on vajaakuntoisen tai vaikeavammaisen työ- ja toimintakyvyn parantaminen ja säilyttäminen niin, että hän selviää mahdollisimman hyvin työssä ja jokapäiväisessä elämässään sairaudestaan tai vammastaan huolimatta.

Uusi kuntoutuslainsäädäntö, joka tuli voimaan 1.10.1991, muutti merkittävästi Kelan kuntoutuksen sisältöä. Kelan kuntoutus määritellään kahdessa laissa: *laissa Kansaneläkelaitoksen järjestämästä kuntoutuksesta ja kuntoutusrahalaisissa*. Kansaneläke- ja sairausvakuutuslain säännökset, joihin Kelan kuntoutus aiemmin perustui, kumoutuivat.

Laissa Kansaneläkelaitoksen järjestämästä kuntoutuksesta kuntoutus jaetaan ns. järjestämisvelvollisuuden alaiseen ja harkinnanvaraiseen kuntoutukseen. Laissa on määritelty ne tilanteet, joissa Kelalla on velvollisuus järjestää *vajaakuntoisten ammatillista kuntoutusta (2 §)* ja *vaikeavammaisten lääkinnällistä kuntoutusta (3 §)*. Tämän lisäksi Kela voi järjestää ja korvata *muuta kuntoutusta harkinnan mukaan (4 §)* eduskunnan vuosittain päättämällä määrärahalta.

Kuntoutuksenaikaisen toimeentuloturvan puuttuminen on jossain tapauksissa saattanut hidastaa tai kokonaan estää hakeutumista kuntoutukseen. *Kuntoutusrahaudistuksen* tavoitteena on korjata näitä toimeentuloturvan järjestämisessä esiintyneitä puutteita ja epäkohtia.

Kuntoutusrahan oikeuttavan kuntoutuksen tarkoituksena on oltava työelämässä pysyminen tai sinne palaaminen. Kuntoutusrahaa maksetaan niissä tapauksissa, joissa henkilö on terveydenhuolto- tai sosiaalihuoltojärjestelmän, työterveyshuoltolain mukaisessa tai Kelan järjestämässä kuntoutuksessa. Kuntoutusraha on pääsääntöisesti samansuuruinen kuin sairausajan päiväraha.

Tilastoaineisto

Kuntoutus- ja kuntoutusrahatilastojen pohjana on hallinnolliset, kuntoutusetuuksien käsittelyä ja maksatusta palvelevat perustietorekisterit. Niiden tietosäilytystä täydennetään muista rekistereistä.

Tilastot on jaettu viiteen ryhmään: *hakemuksia ja kuntoutuspäätöksiä, kuntoutujia, kustannettuja kuntoutustoimenpiteitä, toimenpiteistä aiheutuneita kustannuksia ja kuntoutusrahaa* koskeviin tietoihin.

Hakemukset

Kuntoutus- ja kuntoutusraha hakemukset täytetään yleensä vakuutetun kotipaikkakunnan paikallistoitumistossa. Samalla kuntoutushakemuksella voidaan hakea useaa eri kuntoutustoimenpidettä.

Päätökset

Kuntoutuspäätöksellä tarkoitetaan henkilölle kyseisenä vuonna tehtyä toimenpidepäätöstä, joka voi olla myönteinen tai hylkäävä. Henkilölle voidaan tehdä vuoden aikana useampi kuin yksi toimenpidepäätös; myös kuntoutusrahapäätöksiä voidaan tehdä vuoden aikana useampi kuin yksi.

Kuntoutujat

Kuntoutujalle on kyseisenä vuonna kustannettu kuntoutusta. Kuntoutuspäätös on saatettu tehdä jo aikaisemmin.

Tilastoihin ei ole vuodesta 1987 lähtien sisältyneet kuntoutujat, jotka ovat olleet Kelan kustantamassa hoidossa Reumasäätiön sairaalassa. 1.7.1991 alkaen he jälleen sisältyvät tilastoihin.

Kuntoutustoimenpiteet

Kelan kuntoutus jaettiin aiemmin ammatilliseen kuntoutukseen, lääkinnälliseen kuntoutukseen ja tutkimuksiin. Nykyisin kuntoutus esitetään pääsääntöisesti uuden kuntoutuslainsäädännön mukaisesti luokiteltuna vajaakuntoisten ammatilliseen kuntoutukseen (2 §), vaikeavammaisten lääkinnälliseen kuntoutukseen (3 §) sekä muuhun ammatilliseen ja lääkinnälliseen kuntoutukseen (4 §). Mm. suurin osa Kelan entisestä lääkinnällisestä kuntoutuksesta muuttui harkinnanvaraiseksi lääkinnälliseksi kuntoutukseksi (4 §).

Kustannukset

Tilastoissa käytetään kahta kustannuskäsitettä: toimenpiteistä aiheutuneet *vuosittaiset kustannukset*

(toimenpide saattaa olla kesken) ja kyseisenä vuonna *päättäneistä toimenpiteistä aiheutuneet kokonaiskustannukset*

Kustannukset muodostuvat varsinaisista toimenpidekustannuksista, kuntoutuksen aikaisesta toimeentuloturvasta (kuntoutusraha) ja matkakustannuksista.

Kuntoutusrahakustannuksiin sisältyvät myös ne ennen 1.10.1991 myönnetyt opintoetuudet, joita ei ole edullisuusvertailun jälkeen muutettu kuntoutusrahaksi.

Osasta toimenpiteitä ei aiheudu Kelalle lainkaan kustannuksia, osa aiheuttaa ainoastaan matka- tai kuntoutusrahakustannuksia.

Kuntoutettavia, toimenpiteitä ja kustannuksia kuvaavat tekijät

Sairaus

Kuntoutettavan sairaudella tarkoitetaan tilastoissa hakemuksen perusteena olevaa sairautta.

Sairausdiagnoosit perustuvat vuonna 1987 voimaantulleeseen kansainväliseen tautiluokitukseen. Kuntoutettavalle merkitään pääsairaus sekä, mikäli hänellä on useampia sairauksia tai vammoja, korkeintaan kaksi lisäsairautta.

Sairaudet esitetään kuntoutustilastoissa joko sairauspääryhmän tai yksittäisen sairauden/sairausryhmän tarkkuudella. Yksittäisten sairauksien ja sairausryhmien valinnan perusteena on ollut niiden merkittävyys kuntoutuksen kannalta.

Ammatti ja koulutus

Kuntoutettavan ammattitiedon merkitsemisessä käytetään pohjoismaiseen ammattiluokitukseen perustuvaa ammattikoodia, jota on Kelassa jonkin verran täydennetty. Tilastokeskus uudisti ammattiluokituksen vuonna 1987. Kelassa uusi ammattiluokitus otettiin käyttöön vuoden 1988 alusta.

Kuntoutettavan ammatiksi merkitään hänen viimeinen pääasiallinen ammattinsa. Ammattitieto tallennetaan kaikista 16 vuotta täyttäneistä kuntoutettavista. Tämän katsauksen taulukoissa ammattitieto esitetään ammattiaseman mukaan ammattipääryhmän tarkkuudella. Taulukoissa esiintyvä "muut ammatissa toimimattomat" koostuu opiskelijoista, nuorista työkyvyttömistä, kotitaloustyötä tekevästä (ei perheenmännät) sekä aktiivisista työelämästä poissiirtyneistä henkilöistä.

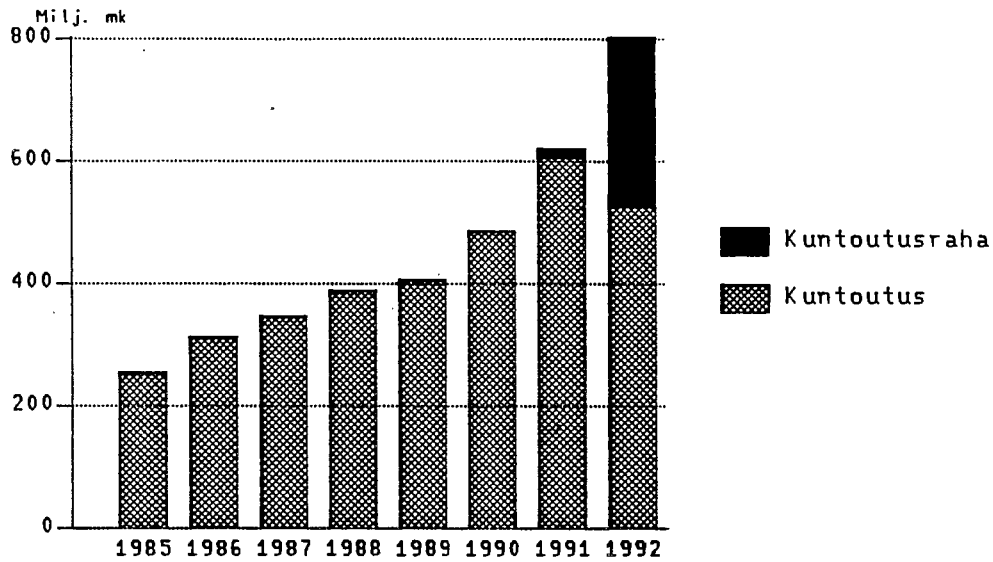
Ikä

Ikää koskevissa taulukoissa on jakaumien ohella esitetty mediaani-ikä ikärakenteen havainnoimisen helpottamiseksi. Kuntoutettavien mediaani-ikä on se ikä, jota vanhempia ja nuorempia on yhtä paljon.

Alue

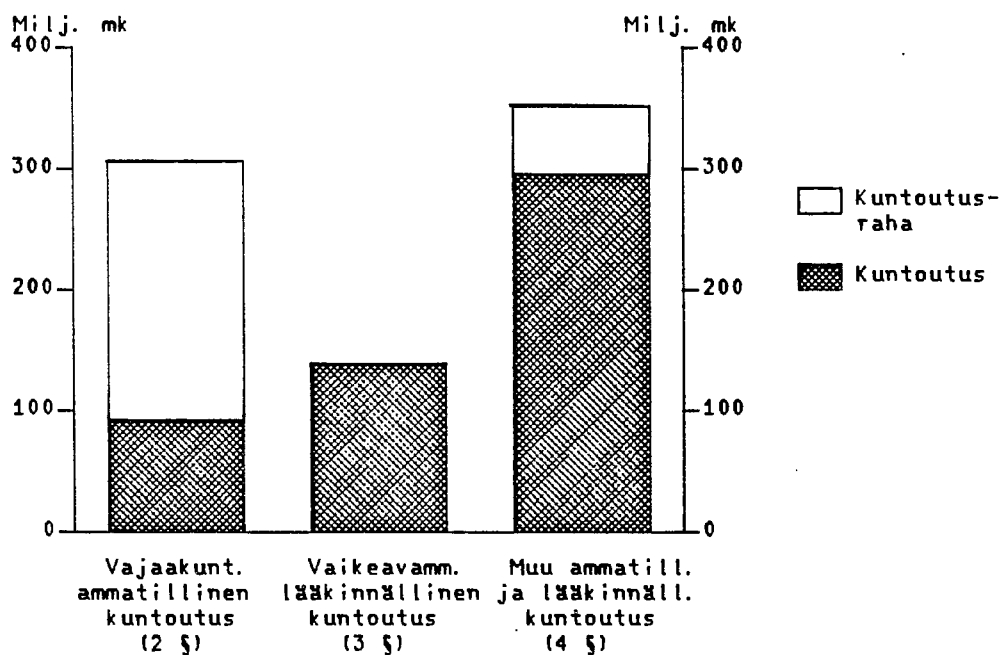
Kuntoutettavan asuinkunnaksi merkitään hänen asuinkuntansa vuoden päättyessä. Ulkomailta asuvat kuntoutettavat on tilastoissa sijoitettu vakuutusalue- ja keskussairaalaapiirilukitukseen kuntoutusta maksaneen toimiston sijainnin mukaan. Lääneittäisestä luokituksesta heitä koskevat tiedot sen sijaan puuttuvat.

KUVIO 1. YKSILÖKOHTAISET KUNTOUTUSETUUEDET 1985-92, Mmk
(vuoden 1992 rahana)

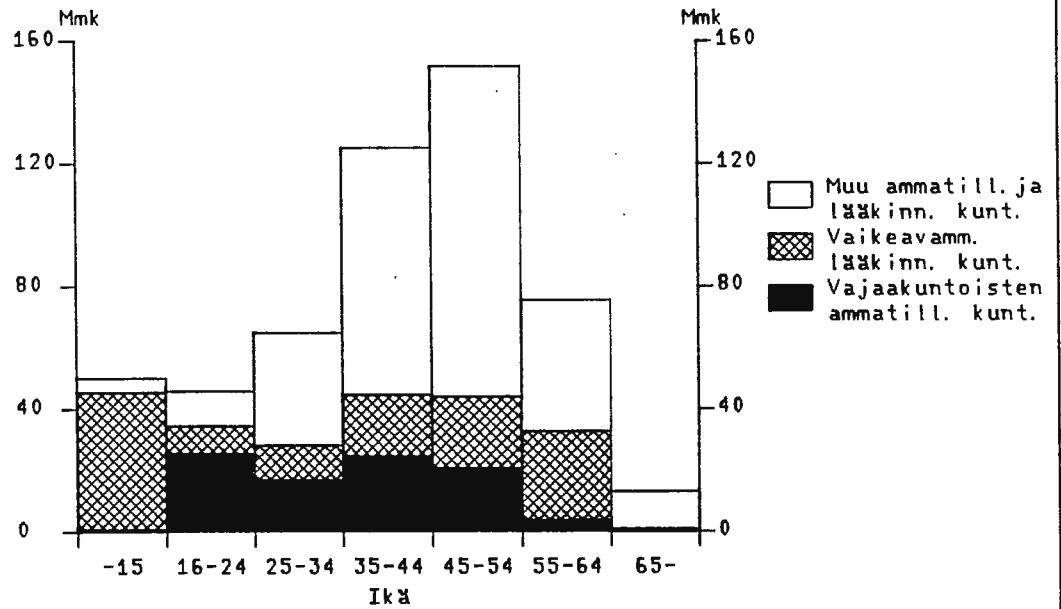


Huom. Kuntoutusrahaa vastaavat toimeentuloturvamienot sisältyivät 1. 10. 1991 saakka kuntoutuskustannuksiin.

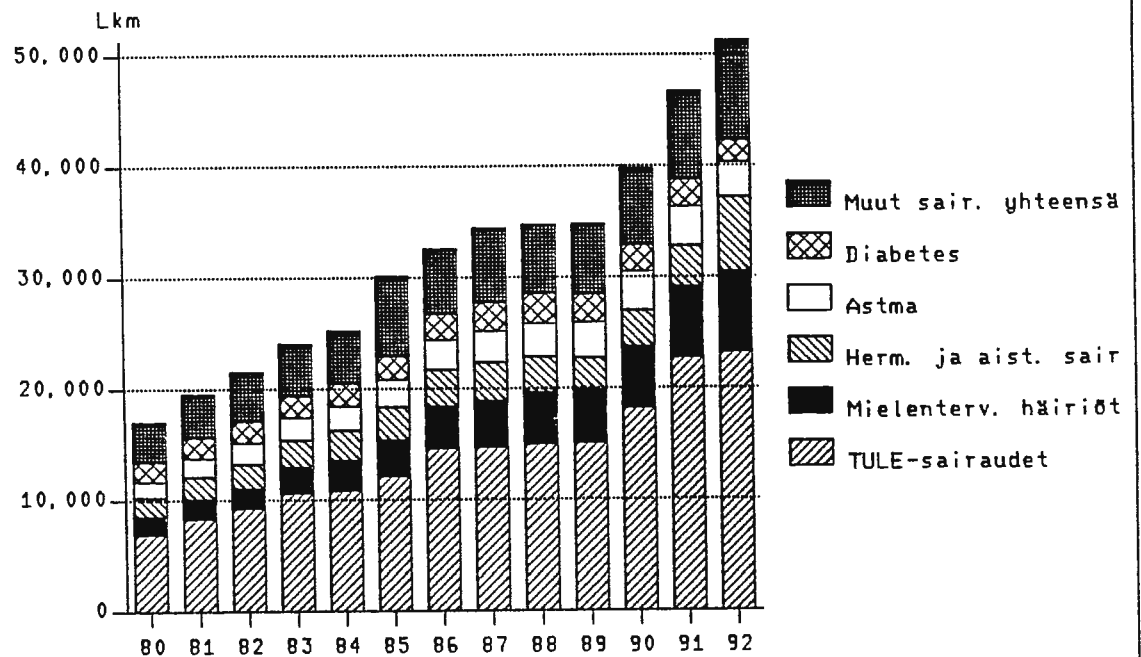
KUVIO 2. KUNTOUTUSETUUSKUSTANNUKSET KUNTOUTUKSEN
LAKIPERUSTEEN MUKAAN 1992, Mmk



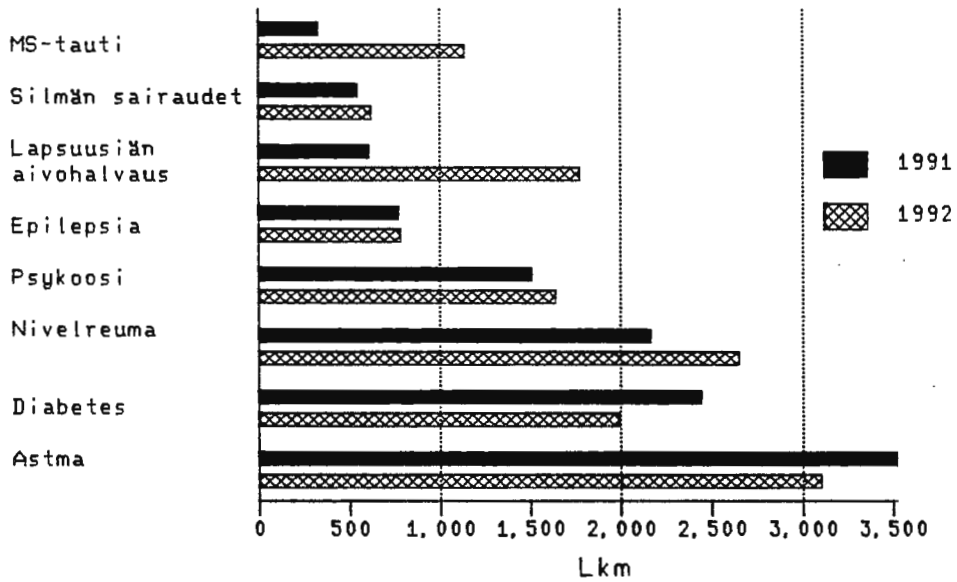
KUVIO 3. KUNTOUTUSKUSTANNUKSET LAKIPERUSTEEN JA IÄN MUKAAN 1992, Mmk



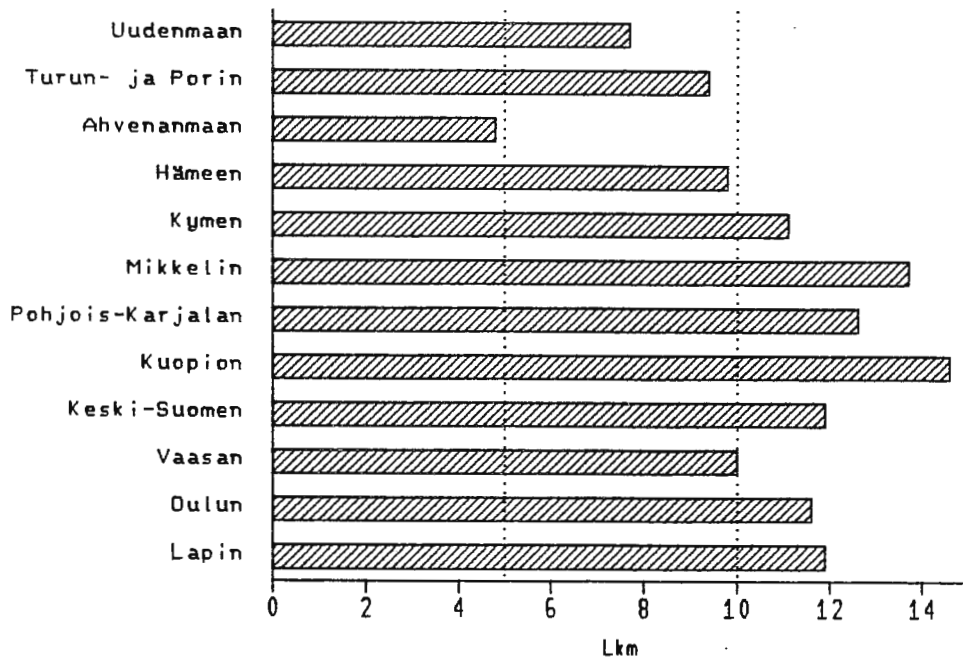
KUVIO 4. KUNTOUTUJAT SAIRAUDEN MUKAAN 1980-92



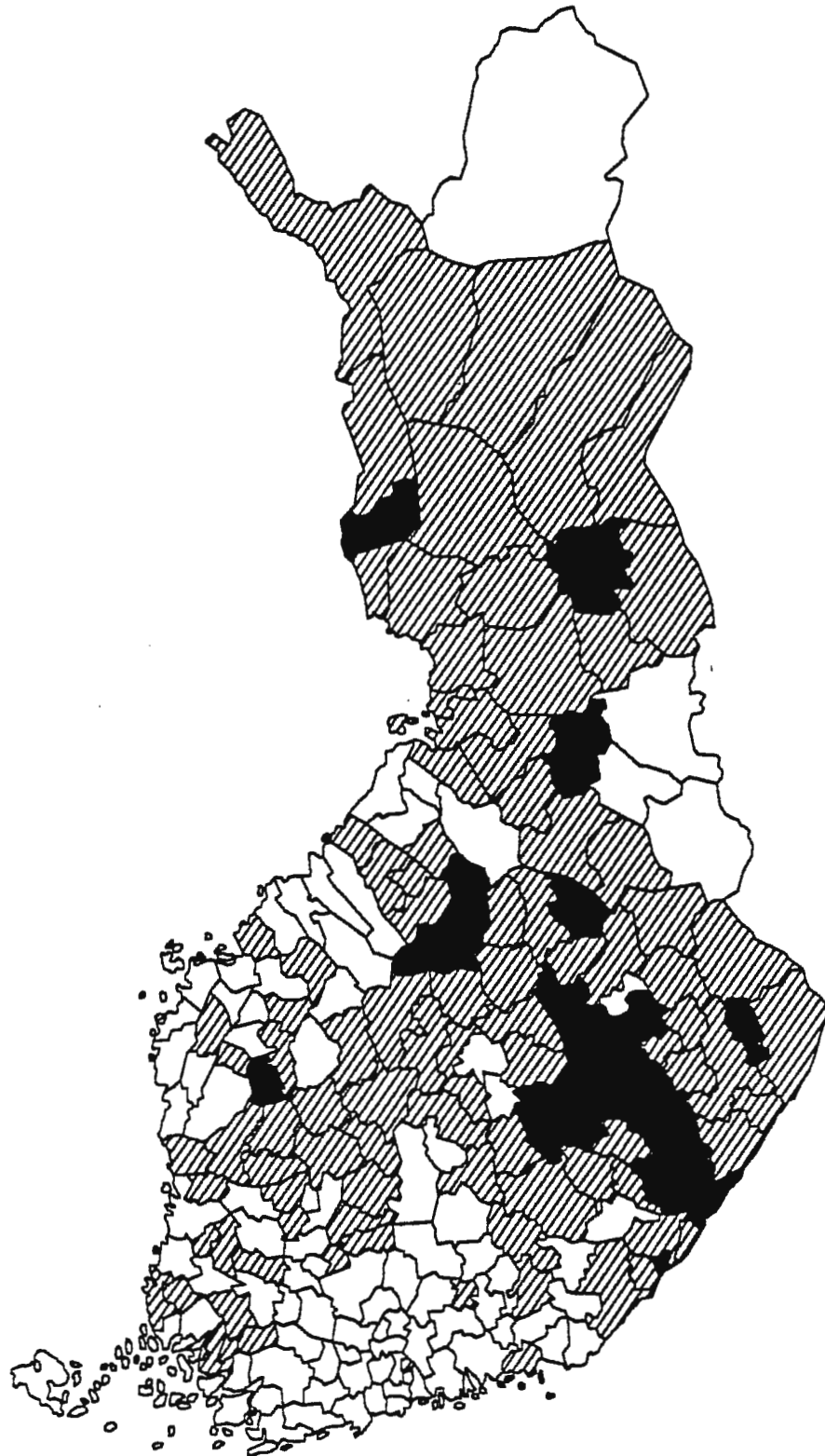
KUVIO 5. KUNTOUTUJIEN LUKUMÄÄRÄ JOISSAKIN SAIRAUKSISSA
1991 JA 1992



KUVIO 6. KUNTOUTUJAT 1000 ASUKASTA KOHTI
LÄÄNEITTÄIN 1992



KUVIO 7. KUNTOUTUJAT 1000 ASUKASTA
KOHTI VAKUUTUSPIIREITTÄIN 1992



□ 5.0-9.9 ▨ 10.0-14.9 ■ 15.0-20.0

1. YKSILÖKOHTAISET KUNTOUTUSETUDET VUONNA 1992: SUKUPUOLI JA IKÄ

Sukupuoli Ikä	Kuntoutujat					Kustannukset, 1000 mk				
	Kaikkiaan	Kuntou- tusta saaneita	Kuntoutusrahaa saaneita			Kaikki- aan	Kuntoutus	Kuntoutusraha ¹⁾		
		Kaikki- aan	Kuntoutus- palvelut Kelalta	Kuntoutus- palvelut muualta	Kaikki- aan			Kuntou- tus Kelalta	Omai- sille maksat.	
MOLEMMAT SUKUPUOLET										
<u>Kaikki</u>	53949	51266	30836	28918	2014	802 825	526 280	276 545	272 160	1 625
-15	3422	3422	-	-	-	49 100	49 100	-	-	-
16-24	8313	8252	5842	5796	50	125 267	44 309	80 958	80 847	18
25-34	7811	7214	4524	4174	368	137 326	64 194	73 133	72 622	459
35-44	12238	11135	7940	7178	804	190 435	121 848	68 587	66 950	787
45-54	14069	13355	9411	8824	614	195 725	153 121	42 605	40 860	298
55-64	6653	6445	3114	2941	178	90 876	79 631	11 245	10 863	63
65-	1443	1443	5	5	-	14 096	14 078	18	18	-
MIEHET										
<u>Kaikki</u>	23249	22181	12879	12116	798	357 780	229 646	128 135	125 983	823
-15	1888	1888	-	-	-	26 323	26 323	-	-	-
16-24	4126	4105	3029	3012	18	62 803	21 331	41 472	41 415	5
25-34	3463	3243	2088	1961	134	64 266	29 038	35 228	34 975	229
35-44	5205	4749	3279	2963	333	83 624	53 776	29 848	29 003	411
45-54	5461	5165	3375	3128	255	77 840	60 850	16 990	16 151	141
55-64	2708	2633	1107	1051	58	38 705	34 110	4 595	4 436	37
65-	398	398	1	1	-	4 219	4 217	1	1	-
NAISET										
<u>Kaikki</u>	30700	29085	17957	16802	1216	445 045	296 634	148 410	146 177	802
-15	1534	1534	-	-	-	22 777	22 777	-	-	-
16-24	4187	4147	2813	2784	32	62 464	22 978	39 486	39 432	13
25-34	4348	3971	2436	2213	234	73 060	35 156	37 904	37 646	230
35-44	7033	6386	4661	4215	471	106 811	68 071	38 739	37 947	375
45-54	8608	8190	6036	5696	359	117 885	92 271	25 614	24 709	157
55-64	3945	3812	2007	1890	120	52 171	45 521	6 650	6 427	26
65-	1045	1045	4	4	-	9 877	9 861	17	17	-

¹⁾ Sisältää myös vanhojen säännösten mukaiset opinto- ja toimeentuloturvaetuudet (ns. suojatut kuntoutusrahat).

KUNTOUTUSPÄÄTÖKSET

KUNTOUTUSPÄÄTÖKSET

2. KUNTOUTUSPÄÄTÖKSET VUONNA 1992: SAIRAUSPÄÄRYHMÄ, SAIRAUSRYHMÄ JA PÄÄTÖKSEN LAATU

Sairauspäryhmä Sairausryhmä	Kuntoutus päätökset					
	Kaikkiaan		Myönteiset		Hylkäävät	
	lkm	%	lkm	%	lkm	%
<u>Kaikki</u>	61902	100.0	51552	83.3	10350	16.7
I 000-139 Tartunta- ja loistaudit	706	100.0	582	82.4	124	17.6
II 140-239 Kasvaimet	1126	100.0	1045	92.8	81	7.2
III 240-279 Umpieritys- ja aineenvaihduntasairaudet sekä ravitsemus- ja immuunijärj.häir.	1674	100.0	1289	77.0	385	23.0
250 Diabetes	1198	100.0	887	74.0	311	26.0
V 290-319 Mielenterveyden häiriöt	7769	100.0	6714	86.4	1055	13.6
290-299 Psykoositasoiset häiriöt	1862	100.0	1577	84.7	285	15.3
300 Neuroottiset häiriöt	2833	100.0	2497	88.1	336	11.9
VI 320-389 Hermoston ja aistimien sairaudet	10592	100.0	9771	92.2	821	7.8
340 MS-tauti	2263	100.0	2175	96.1	88	3.9
343 Lapsuusiän aivohalvaus	3237	100.0	3059	94.5	178	5.5
345 Epilepsia	663	100.0	542	81.7	121	18.3
360-379 Silmän ja silmänseudun sairaudet	803	100.0	705	87.8	98	12.2
380-389 Korvan sairaudet	627	100.0	545	86.9	82	13.1
VII 390-459 Verenkiertoelinsairaudet	3513	100.0	3046	86.7	467	13.3
410-414 Iskeeminen sydänsairaus	958	100.0	815	85.1	143	14.9
430-438 Aivoverenkiertosairaudet	2094	100.0	1905	91.0	189	9.0
VIII 460-519 Hengityselinten taudit	2772	100.0	1882	67.9	890	32.1
493 Astma	2342	100.0	1605	68.5	737	31.5
XII 680-709 Ihon ja ihonalaiskudoksen taudit	886	100.0	660	74.5	226	25.5
691 Atooppinen ihottuma	303	100.0	187	61.7	116	38.3
XIII 710-739 Tuki- ja liikuntaelinten sairaudet	28344	100.0	22761	80.3	5583	19.7
714 Nivelreuma	3631	100.0	3273	90.1	358	9.9
715 Nivelrikot ja vastaavat	1418	100.0	936	66.0	482	34.0
721 Selkärankarikko	2440	100.0	1820	74.6	620	25.4
722 Nikamavälilevyn sairaus	5263	100.0	4232	80.4	1031	19.6
XIV 740-759 Synnyynnäiset epämuodostumat	2158	100.0	1912	88.6	246	11.4
XVI 780-799 Direita ja epätäydellisesti määritellyjä tapauksia	448	100.0	358	79.9	90	20.1
XVII 800-999 Vammat ja myrkytykset	1465	100.0	1166	79.6	299	20.4
Muut sairauspäryhmät (IV, IX, X, XI ja XV)	449	100.0	366	81.5	83	18.5

3. KUNTOUTUSPÄÄTÖKSET VUONNA 1992: LÄÄNI, VAKUUTUSALUE, SAIRAANHOITOPIIRI JA LAKIPERUSTE

Lääni Vakuutusalue Sairaanhoitopiiri	Kuntoutuspäätökset							
	Kaikkiaan ¹⁾		Vajaakuntoisten ammattillinen kuntoutus (2§)		Vaikeavammaisten lääkinnällinen kuntoutus (3§)		Muu ammatill. ja lääkinäll. kuntoutus (4§)	
	lkm	%	lkm	%	lkm	%	lkm	%
Koko maa ²⁾	61902	100.0	13270	100.0	15821	100.0	32808	100.0
Uudenmaan lääni	11930	19.3	2516	19.0	3129	19.8	6284	19.2
Turun ja Porin lääni	8903	14.4	1783	13.4	2677	16.9	4443	13.5
Ahvenanmaa	169	0.3	38	0.3	52	0.3	79	0.2
Hämeen lääni	7777	12.6	1374	10.4	1961	12.4	4441	13.5
Kymen lääni	4320	7.0	802	6.0	923	5.8	2595	7.9
Mikkelin lääni	3225	5.2	664	5.0	754	4.8	1807	5.5
Pohjois-Karjalan lääni	2840	4.6	645	4.9	749	4.7	1446	4.4
Kuopion lääni	4299	6.9	1024	7.7	919	5.8	2355	7.2
Keski-Suomen lääni	3874	6.3	916	6.9	961	6.1	1997	6.1
Vaasan lääni	5104	8.2	1017	7.7	1430	9.0	2657	8.1
Oulun lääni	6374	10.3	1794	13.5	1561	9.9	3019	9.2
Lapin lääni	3076	5.0	694	5.2	705	4.5	1677	5.1
Koko maa ²⁾	61902	100.0	13270	100.0	15821	100.0	32808	100.0
Pohjois-Suomi	8788	14.2	2301	17.3	2129	13.5	4358	13.3
Länsi-Suomi	9640	15.6	2120	16.0	2528	16.0	4992	15.2
Itä-Suomi	12030	19.4	2837	21.4	2796	17.7	6396	19.5
Lounais-Suomi	13497	21.8	2659	20.0	3850	24.3	6988	21.3
Etelä-Suomi	17936	29.0	3350	25.2	4518	28.6	10066	30.7
Helsinki	4646	7.5	1049	7.9	1101	7.0	2496	7.6
Etelä-Suomi ilman Helsinkiä	13290	21.5	2301	17.3	3417	21.6	7570	23.1
Koko maa ²⁾	61902	100.0	13270	100.0	15821	100.0	32808	100.0
Uudenmaan shp	7123	11.5	1443	10.9	1989	12.6	3690	11.2
Helsingin shp	4646	7.5	1049	7.9	1101	7.0	2496	7.6
Varsinais-Suomen shp	5372	8.7	1138	8.6	1717	10.9	2517	7.7
Satakunnan shp	2850	4.6	516	3.9	783	4.9	1551	4.7
Kanta-Hämeen shp	1751	2.8	341	2.6	509	3.2	901	2.7
Pirkanmaan shp	4991	8.1	941	7.1	1265	8.0	2785	8.5
Päijät-Hämeen shp	2292	3.7	297	2.2	467	3.0	1527	4.7
Kymenlaakson shp	2239	3.6	246	1.9	485	3.1	1508	4.6
Etelä-Karjalan shp	1861	3.0	501	3.8	396	2.5	964	2.9
Etelä-Savon shp	1585	2.6	355	2.7	329	2.1	901	2.7
Itä-Savon shp	1383	2.2	304	2.3	386	2.4	693	2.1
Pohjois-Karjalan shp	2902	4.7	653	4.9	766	4.8	1483	4.5
Pohjois-Savon shp	4299	6.9	1024	7.7	919	5.8	2355	7.2
Keski-Suomen shp	3874	6.3	916	6.9	961	6.1	1997	6.1
Etelä-Pohjanmaan shp	2434	3.9	499	3.8	577	3.6	1358	4.1
Vaasan shp	1854	3.0	347	2.6	627	4.0	880	2.7
Keski-Pohjanmaan shp	816	1.3	171	1.3	226	1.4	419	1.3
Pohjois-Pohjanmaan shp	5110	8.3	1420	10.7	1275	8.1	2415	7.4
Kainuun shp	1264	2.0	374	2.8	286	1.8	604	1.8
Länsi-Pohjan shp	1108	1.8	271	2.0	257	1.6	580	1.8
Lapin shp	1968	3.2	423	3.2	448	2.8	1097	3.3
Ahvenanmaa	169	0.3	38	0.3	52	0.3	79	0.2

1) Sisältää myös puuttuvat lakiperusteet.

2) Ulkomailla asuvien henkilöiden tiedot sisältyvät vain koko maan lukuihin.

4. KUNTOUTUSPÄÄTÖKSET VUONNA 1992: KUNTOUTUKSEN LAKIPERUSTE, TOIMENPIDE, SUKUPUOLI JA PÄÄTÖKSEN LAATU

Lakiperuste Toimenpide Sukupuoli	Kuntoutuspäätökset					
	Kaikkiaan		Myönteiset		Hylkäävät	
	lkm	%	lkm	%	lkm	%
KAIKKI	61902	100.0	51552	83.3	10350	16.7
Vajaakunt. ammatill. kuntoutus(2§)	13270	100.0	10003	75.4	3267	24.6
Pohjakoulutus	853	100.0	475	55.7	378	44.3
Ammattikoulutus	4398	100.0	2766	62.9	1632	37.1
Yliopisto-opiskelu	379	100.0	196	51.7	183	48.3
Kurssimuotoinen koulutus	475	100.0	389	81.9	86	18.1
Aisti- ja vaikeavamm. apuväl.	253	100.0	178	70.4	75	29.6
Opisk. ja työhön liitt. apuväl.	96	100.0	66	68.8	30	31.3
Työhönvalmennus	229	100.0	221	96.5	8	3.5
Työssäkuntoutus	910	100.0	821	90.2	89	9.8
Elinkeinotuki	670	100.0	397	59.3	273	40.7
Kuntoutuslaitoshoido	3	100.0	3	100.0	-	-
Sop.valmennus- ja kunt.kurssit	5	100.0	5	100.0	-	-
-Sop.valmennuskurssit	2	100.0	2	100.0	-	-
-Kuntoutuskurssit	3	100.0	3	100.0	-	-
Puheterapia	12	100.0	12	100.0	-	-
Tutkimukset ja lausunnot	579	100.0	566	97.8	13	2.2
Kuntoutustutkimukset	2827	100.0	2457	86.9	370	13.1
Työ- ja koulutuskokeilut	1491	100.0	1366	91.6	125	8.4
Tukiopetus	86	100.0	81	94.2	5	5.8
Lukiopetus	1	100.0	1	100.0	-	-
Fysioterapia	3	100.0	3	100.0	-	-
Vaikeavamm. lääkinn. kuntoutus(3§)	15821	100.0	15056	95.2	765	4.8
Kuntoutuslaitoshoido	2551	100.0	2397	94.0	154	6.0
Sop.valmennus- ja kunt.kurssit	1432	100.0	1393	97.3	39	2.7
-Sop.valmennuskurssit	1065	100.0	1047	98.3	18	1.7
-Kuntoutuskurssit	334	100.0	324	97.0	10	3.0
Sairaalahoido RSS	111	100.0	110	99.1	1	0.9
Muut lääkinn. tukitoimenpiteet	7514	100.0	7204	95.9	310	4.1
Psyko-terapia	56	100.0	49	87.5	7	12.5
Neuropsykologinen kuntoutus	46	100.0	38	82.6	8	17.4
Toimintaterapia	220	100.0	203	92.3	17	7.7
Muu terapia	62	100.0	49	79.0	13	21.0
Puheterapia	582	100.0	538	92.4	44	7.6
Fysioterapia	3247	100.0	3075	94.7	172	5.3
Muu ammat. ja lääk. kuntoutus(4§)	32808	100.0	26490	80.7	6318	19.3
Pohjakoulutus	5	100.0	3	60.0	2	40.0
Kurssimuotoinen koulutus	19	100.0	15	78.9	4	21.1
Opisk. ja työhön liitt. apuväl.	288	100.0	196	68.1	92	31.9
Kuntoutuslaitoshoido	10955	100.0	6617	60.4	4338	39.6
Sop.valmennus- ja kunt.kurssit	15750	100.0	14321	90.9	1429	9.1
-Sop.valmennuskurssit	2589	100.0	2538	98.0	51	2.0
-Kuntoutuskurssit	11745	100.0	10885	92.7	860	7.3
Sairaalahoido RSS	1615	100.0	1615	100.0	-	-
Lääkinnälliset apuvälineet	9	100.0	9	100.0	-	-
Muut lääkinn. tukitoimenpiteet	36	100.0	23	63.9	13	36.1
Psyko-terapia	3923	100.0	3505	89.3	418	10.7
Neuropsykologinen kuntoutus	64	100.0	47	73.4	17	26.6
Tutkimukset ja lausunnot	61	100.0	58	95.1	3	4.9
Kokeilutoiminta	70	100.0	70	100.0	-	-
Fysioterapia	13	100.0	11	84.6	2	15.4
Peruste puuttuu	3	100.0	3	100.0	-	-
KAIKKI	61902	100.0	51552	83.3	10350	16.7
MIEHET	27403	100.0	22990	83.9	4413	16.1
NAISET	34499	100.0	28562	82.8	5937	17.2

5. KUNTOUTUSPÄÄTÖKSET VUONNA 1992: PÄÄTÖSENTEKIJÄ, KUNTOUTUKSEN LAKIPERUSTE JA PÄÄTÖKSEN LAATU

Päätöksentekijä	Kuntoutuspäätökset							
	Kaikkiaan ¹⁾		Vajaakuntoisten ammatillinen kuntoutus(2§)		Vaikeammaisten lääkinällinen kuntoutus(3§)		Muu ammatill. ja lääkinn. kuntoutus(4§)	
	lkm	%	lkm	%	lkm	%	lkm	%
K A I K K I P Ä Ä T Ö K S E T								
<u>Päätöksiä kaikkiaan</u>	61902	100.0	13270	100.0	15821	100.0	32808	100.0
Aluetoimisto	41	0.1	9	0.1	11	0.1	21	0.1
Paikallistoimisto	61861	99.9	13261	99.9	15810	99.9	32787	99.9
M Y Ö N T E I S E T P Ä Ä T Ö K S E T								
<u>Päätöksiä kaikkiaan</u>	51552	83.3	10003	75.4	15056	95.2	26490	80.7
Aluetoimisto	31	0.1	7	0.1	10	0.1	14	0.0
Paikallistoimisto	51521	83.2	9996	75.3	15046	95.1	26476	80.7
H Y L K Ä Ä V Ä T P Ä Ä T Ö K S E T								
<u>Päätöksiä kaikkiaan</u>	10350	16.7	3267	24.6	765	4.8	6318	19.3
Aluetoimisto	10	0.0	2	0.0	1	0.0	7	0.0
Paikallistoimisto	10340	16.7	3265	24.6	764	4.8	6311	19.2

1) Sisältää myös puuttuvat lakiperusteet.

KUNTOUTUJAT

SAIRAUS

6. KUNTOUTUJAT VUONNA 1992: SAIRAUSPÄÄRYHMÄ, SAIRAUSRYHMÄ, SUKUPUOLI JA IKÄ

Sairauspääryhmä Sairausryhmä	Kuntou- tajat	Ikä							Medi- aani- ikä
		0-15	16-24	25-34	35-44	45-54	55-64	65-	
M O L E M M A T S U K U P U O L E T									
<u>Kaikki</u>	51266	3422	8252	7214	11135	13355	6445	1443	41
I 000-139 Tartunta- ja loistaudit	481	5	16	35	100	127	147	51	51
II 140-239 Kasvaimet	986	75	116	80	117	245	227	126	49
III 240-279 Umpieritys- ja aineenvaihduntasairaudet sekä ravitsemus- ja immuunijärj.häir.	2361	86	1305	341	250	227	135	17	22
250 Diabetes	1987	10	1201	300	199	164	99	14	22
V 290-319 Mielenterveyden häiriöt	7286	548	1540	2400	1951	777	65	5	31
290-299 Psykoositasoiset häiriöt	1650	30	190	525	568	309	27	1	36
300 Neuroottiset häiriöt	2918	2	322	1269	972	329	22	2	33
VI 320-389 Hermoston ja aistimien sairaudet	6726	1421	1511	905	1037	982	733	137	29
340 MS-tauti	1138	1	23	123	326	377	276	12	46
343 Lapsuusiän aivohalvaus	1777	875	365	219	169	75	58	16	16
345 Epilepsia	781	92	424	150	70	37	7	1	21
360-379 Silmän ja silmänseudun sairaudet	622	47	158	143	136	99	31	8	32
380-389 Korvan sairaudet	579	125	281	67	48	44	13	1	20
VII 390-459 Verenkiertoelinsairaudet	2259	19	71	91	294	731	810	243	54
410-414 Iskeeminen sydänsairaus	789	3	-	8	101	344	264	69	53
430-438 Aivoverenkiertosairaudet	1134	10	21	44	130	279	494	156	57
VIII 460-519 Hengityselinten taudit	3495	127	1638	574	440	394	246	76	24
493 Astma	3097	117	1545	454	377	353	196	55	24
XII 680-709 Ihon ja ihonalaiskudoksen taudit	1091	12	318	388	213	119	38	3	29
691 Atooppinen ihottuma	257	-	72	125	49	9	2	-	28
XIII 710-739 Tuki- ja liikuntaelinten sairaudet	23184	329	864	1887	6214	9292	3859	739	47
714 Nivelreuma	2644	278	393	299	422	614	478	160	43
715 Nivelrikot ja vastaavat	936	3	3	24	100	330	308	168	55
721 Selkäranganrikko	1889	1	9	38	229	891	595	126	53
722 Nikamavälilevyn sairaus	4359	1	70	376	1393	1831	613	75	46
XIV 740-759 Synnyynnäiset epämuodostumat	1678	649	526	189	152	125	28	9	18
XVI 780-799 Oireita ja epätäydellisesti määriteltäviä tapauksia	330	67	52	36	52	88	30	5	38
XVII 800-999 Vammat ja myrkytykset	944	8	133	203	257	215	106	22	40
Muut sairauspääryhmät (IV, IX, X, XI ja XV)	445	76	162	85	58	33	21	10	24

Sairauspääryhmä Sairausryhmä	Kuntou- tutjat	Ikä							Medi- aani- ikä
		0-15	16-24	25-34	35-44	45-54	55-64	65-	
M I E H E T									
<u>Kaikki</u>	22181	1888	4105	3243	4749	5165	2633	398	39
I 000-139 Tartunta- ja loistaudit	190	1	8	12	47	49	59	14	50
II 140-239 Kasvaimet	300	44	63	38	36	48	45	26	35
III 240-279 Umpieritys- ja aineenvaihduntasairaudet sekä ravitsemus- ja immuunijärj.häir.	1221	53	689	162	126	113	68	10	22
250 Diabetes	1042	6	636	141	106	93	51	9	22
V 290-319 Mielenterveyden häiriöt	2998	330	789	886	713	264	15	1	29
290-299 Psykoositasoiset häiriöt	720	25	94	212	253	132	4	-	36
300 Neuroottiset häiriöt	891	2	97	424	281	79	7	1	32
VI 320-389 Hermoston ja aistimien sairaudet	3448	814	808	475	481	469	339	62	26
340 MS-tauti	444	-	8	45	122	158	108	3	47
343 Lapsuusiän aivohalvaus	1047	526	214	125	95	44	36	7	15
345 Epilepsia	372	39	187	85	38	20	3	-	22
360-379 Silmän ja silmänseudun sairaudet	345	18	96	75	84	51	17	4	32
380-389 Korvan sairaudet	293	61	157	36	15	16	7	1	19
VII 390-459 Verenkiertoelinsairaudet	1583	13	36	47	225	526	603	133	54
410-414 Iskeeminen sydänsairaus	655	3	-	7	94	290	219	42	53
430-438 Aivoverenkiertosairaudet	753	7	13	22	92	181	352	86	57
VIII 460-519 Hengityselinten taudit	1526	76	788	242	144	133	113	30	23
493 Astma	1333	71	744	192	118	116	76	16	22
XII 680-709 Ihon ja ihonalaiskudoksen taudit	381	7	98	109	84	66	17	-	31
691 Atooppinen ihottuma	47	-	14	21	10	2	-	-	28
XIII 710-739 Tuki- ja liikuntaelinten sairaudet	8688	114	350	969	2604	3265	1279	107	45
714 Nivelreuma	645	96	113	72	99	150	90	25	40
715 Nivelrikot ja vastaavat	287	1	2	14	48	127	73	22	52
721 Selkärankarikko	792	1	5	23	121	376	250	16	52
722 Nikamävälilevyn sairaus	2154	-	44	260	760	816	260	14	45
XIV 740-759 Synnyynnäiset epämuodostumat	804	341	250	88	68	49	7	1	17
XVI 780-799 Direita ja epätäydellisesti määriteltäviä tapauksia	146	42	26	22	18	27	9	2	28
XVII 800-999 Vammat ja myrkytykset	647	4	105	145	174	142	69	8	39
Muut sairauspääryhmät (IV, IX, X, XI ja XV)	249	49	95	48	29	14	10	4	21

Sairauspääryhmä Sairausryhmä	Kuntou- tutjat	Ikä							Medi- aani- ikä
		0-15	16-24	25-34	35-44	45-54	55-64	65-	
N A I S E T									
<u>Kaikki</u>	29085	1534	4147	3971	6386	8190	3812	1045	43
I 000-139 Tartunta- ja loistaudit	291	4	8	23	53	78	88	37	52
II 140-239 Kasvaimet	686	31	53	42	81	197	182	100	51
III 240-279 Umpieritys- ja aineenvaihduntasairaudet sekä ravitsemus- ja immuunijärj.häir.	1140	33	616	179	124	114	67	7	23
250 Diabetes	945	4	565	159	93	71	48	5	23
V 290-319 Mielenterveyden häiriöt	4288	218	751	1514	1238	513	50	4	32
290-299 Psykoositasoiset häiriöt	930	5	96	313	315	177	23	1	36
300 Neuroottiset häiriöt	2027	-	225	845	691	250	15	1	34
VI 320-389 Hermoston ja aistimien sairaudet	3278	607	703	430	556	513	394	75	32
340 MS-tauti	694	1	15	78	204	219	168	9	46
343 Lapsuusiän aivohalvaus	730	349	151	94	74	31	22	9	16
345 Epilepsia	409	53	237	65	32	17	4	1	21
360-379 Silmän ja silmänseudun sairaudet	277	29	62	68	52	48	14	4	32
380-389 Korvan sairaudet	286	64	124	31	33	28	6	-	21
VII 390-459 Verenkiertoelinsairaudet	676	6	35	44	69	205	207	110	54
410-414 Iskeeminen sydänsairaus	134	-	-	1	7	54	45	27	56
430-438 Aivoverenkiertosairaudet	381	3	8	22	38	98	142	70	57
VIII 460-519 Hengityselinten taudit	1969	51	850	332	296	261	133	46	26
493 Astma	1764	46	801	262	259	237	120	39	25
XII 680-709 Ihon ja ihonalaiskudoksen taudit	710	5	220	279	129	53	21	3	28
691 Atooppinen ihottuma	210	-	58	104	39	7	2	-	28
XIII 710-739 Tuki- ja liikuntaelinten sairaudet	14496	215	514	918	3610	6027	2580	632	48
714 Nivelreuma	1999	182	280	227	323	464	388	135	44
715 Nivelrikot ja vastaavat	649	2	1	10	52	203	235	146	56
721 Selkäranganrikko	1097	-	4	15	108	515	345	110	53
722 Nikamavälilievyn sairaus	2205	1	26	116	633	1015	353	61	48
XIV 740-759 Synnynnäiset epämuodostumat	874	308	276	101	84	76	21	8	19
XVI 780-799 Oireita ja epätäydellisesti määriteltäviä tapauksia	184	25	26	14	34	61	21	3	43
XVII 800-999 Vammat ja myrkytykset	297	4	28	58	83	73	37	14	41
Muut sairauspääryhmät (IV, IX, X, XI ja XV)	196	27	67	37	29	19	11	6	25

7. KUNTOUTUJAT VUONNA 1992: KUNTOUTUKSEN LAKIPERUSTE, TOIMENPIDE, TOIMENPIDEPÄÄRYHMÄ JA IKÄ

Lakiperuste Toimenpide Toimenpidepääryhmä	Kuntou- tutjat	I k ä							Medi- aani- ikä
		0-15	16-24	25-34	35-44	45-54	55-64	65-	
Kaikki	51266	3422	8252	7214	11135	13355	6445	1443	41
Vajaakunt. ammatill. kuntoutus(2§)	16247	46	7014	3411	3152	2183	434	7	27
Pohjakoulutus	2076	1	1897	95	70	13	-	-	18
Ammattikoulutus	8320	1	4319	2199	1524	277	-	-	24
Yliopisto-opiskelu	1056	-	590	415	38	13	-	-	24
Kurssimuotoinen koulutus	449	6	99	106	165	66	7	-	35
Aisti- ja vaikeavamm. apuväl.	263	17	74	57	53	40	15	7	32
Opisk. ja työhön liitt. apuväl	73	1	19	19	23	9	2	-	33
Työhönvalmennus	216	-	35	61	82	38	-	-	36
Työssäkuntoutus	516	-	-	4	49	337	126	-	52
Elinkeinotuki	422	-	11	71	166	148	26	-	43
Kuntoutuslaitoshoito	2	-	-	-	-	2	-	-	48
Puheterapia	8	-	3	3	2	-	-	-	25
Neuropsykologinen kuntoutus	1	-	1	-	-	-	-	-	21
Tutkimukset ja lausunnot	534	9	73	79	175	163	35	-	41
Kuntoutustutkimukset	2366	12	196	310	705	914	229	-	44
Työ- ja koulutuskokeilut	1487	1	163	298	567	435	23	-	40
Tukiopetus	85	-	24	19	36	6	-	-	34
Lukiopetus	2	-	-	1	1	-	-	-	34
Fysioterapia	3	-	3	-	-	-	-	-	23
Vaikeavamm. lääkinn. kuntoutus(3§)	8343	3160	665	687	1039	1218	1484	90	30
Kuntoutuslaitoshoito	1886	105	65	166	368	498	648	36	49
Sop.valmennus- ja kunt.kurssit	1210	499	95	99	145	158	193	21	25
-Sop.valmennuskurssit	887	454	84	73	90	87	90	9	15
-Kuntoutuskurssit	286	26	11	23	50	67	98	11	49
Sairaalahoido RSS	181	131	16	9	12	5	8	-	13
Lääkinnälliset apuvälineet	2	-	-	-	-	1	1	-	53
Muut lääkinn. tukitoimenpiteet	5270	1951	466	457	664	791	897	44	29
Psykoterapia	64	20	10	11	17	6	-	-	27
Neuropsykologinen kuntoutus	47	3	15	12	8	6	3	-	28
Toimintaterapia	135	126	4	-	1	2	2	-	7
Muu terapia	34	28	3	1	-	1	1	-	11
Puheterapia	401	347	16	6	6	12	14	-	8
Fysioterapia	2	-	-	-	-	2	-	-	49
Fysioterapia	1727	745	161	129	206	213	266	7	21
Muu ammat. ja lääk. kuntoutus(4§)	28233	326	994	3417	7348	10250	4550	1348	46
Pohjakoulutus	35	-	31	3	1	-	-	-	17
Kurssimuotoinen koulutus	12	-	1	4	4	3	-	-	38
Opisk. ja työhön liitt. apuväl	206	-	4	31	71	84	16	-	44
Kuntoutuslaitoshoito	7406	1	34	348	1406	3445	1975	197	51
Sop.valmennus- ja kunt.kurssit	14864	209	273	1021	4133	5763	2321	1144	47
-Sop.valmennuskurssit	2453	158	162	275	479	684	502	193	47
-Kuntoutuskurssit	11184	47	107	681	3298	4673	1601	777	47
Sairaalahoido RSS	1385	108	107	187	331	461	187	4	44
Lääkinnälliset apuvälineet	24	-	-	1	6	10	6	1	52
Muut lääkinn. tukitoimenpiteet	30	10	1	1	2	8	6	2	46
Psykoterapia	4264	-	504	1824	1387	521	28	-	33
Neuropsykologinen kuntoutus	44	-	19	15	6	2	2	-	25
Tutkimukset ja lausunnot	66	-	8	11	17	20	9	1	42
Kokeilutoiminta	105	-	19	18	52	14	2	-	38
Fysioterapia	103	-	-	5	18	54	26	-	51
Peruste puuttuu	238	-	8	13	47	115	55	-	50
KAIKKI	51266	3422	8252	7214	11135	13355	6445	1443	41
AMMATILLINEN KUNTOUTUS	13057	25	6799	2946	2117	975	188	7	24
LÄÄKINNÄLLINEN KUNTOUTUS	36323	3396	1593	4047	8329	11476	6047	1435	45
TUTKIMUKSET	4106	22	405	636	1318	1435	289	1	42

Huom. Sama kuntoutuja voi esiintyä jakautumassa useilla toimenpideriveillä.
Summariveillä henkilö esiintyy vain kerran.

8. KUNTOUTUJAT VUONNA 1992: KUNTOUTUKSEN LAKIPERUSTE, TOIMENPIDE JA SAIRAUSPÄÄRYHMÄ

Lakiperuste Toimenpide	Kuntou- tutjat	S a i r a u s p ä ä r y h m ä								
		III	V	VI	VII	VIII	XIII	XIV	XVII	Muut
Kaikki	51266	2415	7101	6692	2209	3552	23305	1693	958	3341
Vajaakunt. ammatill. kuntoutus(2§)	16247	1620	2002	2183	332	2431	4991	695	484	1509
Pohjakoulutus	2076	448	191	368	16	515	247	151	21	119
Ammattikoulutus	8320	905	1107	1150	124	1445	1903	411	241	1034
Yliopisto-opiskelu	1056	213	45	127	12	330	164	55	19	91
Kurssimuotoinen koulutus	449	18	32	159	8	27	117	25	19	44
Aisti- ja vaikeavamm. apuväl.	263	8	2	198	6	-	8	22	8	11
Opisk. ja työhön liitt. apuväl.	73	4	3	28	-	-	29	6	2	1
Työhönvalmennus	216	1	95	18	5	9	69	2	7	10
Työssäkuntoutus	516	2	13	7	17	4	446	4	3	20
Elinkeinotuki	422	4	12	44	12	24	278	10	17	21
Kuntoutuslaitoshoito	2	-	-	-	-	-	2	-	-	-
Puheterapia	8	-	-	6	-	-	-	1	1	-
Neuropsykologinen kuntoutus	1	-	1	-	-	-	-	-	-	-
Tutkimukset ja lausunnot	534	11	39	94	13	32	287	16	17	25
Kuntoutustutkimukset	2366	37	296	211	96	61	1384	30	111	140
Työ- ja koulutuskokeilut	1487	20	369	144	61	64	646	32	77	74
Tukiopetus	85	1	16	13	1	7	29	5	3	10
Lukiopetus	2	-	-	-	-	-	1	-	1	-
Fysioterapia	3	-	-	1	-	-	1	-	-	1
Vaikeavamm. lääkinn. kuntoutus(3§)	8343	179	759	4003	769	115	950	801	268	499
Kuntoutuslaitoshoito	1886	35	36	924	294	10	281	67	116	123
Sop. valmennus- ja kunt.kurssit	1210	59	42	488	187	80	98	110	35	111
-Sop. valmennuskurssit	887	58	36	418	87	39	39	106	13	91
-Kuntoutuskurssit	286	-	4	47	99	41	59	2	18	16
Sairaalahoido RSS	181	1	-	1	-	-	175	-	-	4
Lääkinnälliset apuvälineet	2	-	-	-	-	-	1	-	-	1
Muut lääkinn. tukitoimenpiteet	5270	85	454	2897	417	21	494	485	166	251
Psyko-terapia	64	1	53	6	1	-	-	2	-	1
Neuropsykologinen kuntoutus	47	-	9	10	13	-	-	3	8	4
Toimintaterapia	135	-	41	57	6	-	-	21	1	9
Muu terapia	34	-	14	12	1	-	1	4	-	2
Puheterapia	401	4	120	117	24	-	2	109	2	23
Fysioterapia	2	-	-	-	-	-	2	-	-	-
Fysioterapia	1727	32	102	915	174	13	191	164	42	94
Muu ammat. ja lääk. kuntoutus(4§)	28233	620	4718	854	1220	989	17933	263	246	1390
Pohjakoulutus	35	6	7	11	-	5	4	2	-	-
Kurssimuotoinen koulutus	12	-	9	-	-	-	1	-	-	2
Opisk. ja työhön liitt. apuväl.	206	1	-	32	3	-	152	10	2	6
Kuntoutuslaitoshoito	7406	25	31	157	121	24	6650	99	125	174
Sop. valmennus- ja kunt.kurssit	14864	560	483	617	1070	946	9864	144	107	1073
-Sop. valmennuskurssit	2453	454	414	283	324	101	83	44	7	743
-Kuntoutuskurssit	11184	84	50	305	505	773	9000	94	89	284
Sairaalahoido RSS	1385	20	4	2	6	3	1282	3	2	63
Lääkinnälliset apuvälineet	24	-	1	1	-	-	20	-	-	2
Muut lääkinn. tukitoimenpiteet	30	-	4	13	4	-	4	3	-	2
Psyko-terapia	4264	9	4158	13	7	9	40	1	7	20
Neuropsykologinen kuntoutus	44	1	16	8	9	-	1	2	1	6
Tutkimukset ja lausunnot	66	1	15	6	3	4	34	-	2	1
Kokeilutoiminta	105	-	44	3	-	-	3	2	2	51
Fysioterapia	103	1	-	1	1	1	97	-	-	2
P e r u s t e p u u t t u u	238	5	8	13	3	8	191	2	1	7

Sairauspääryhmät:

III Umpieritys- ja aineenvaihduntasairaudet, ravitsemus- ja immuunijärjestelmän häiriöt
 V Mielenterveyden häiriöt
 VI Hermoston ja aistimien sairaudet
 VII Verenkiertoelinten sairaudet
 VIII Hengityselinten taudit
 XIII Tuki- ja liikuntaelinten sairaudet
 XIV Synnynnäiset epämuodostumat
 XVII Vammat ja myrkytykset
 Muut sairauspääryhmät (I, II, IV, IX, X, XI, XII, XV, XVI)

Huom. Sama kuntoutuja voi esiintyä jakautumassa useilla toimenpideriveillä.
 Summariveillä henkilö esiintyy vain kerran.

9. KUNTOUTUJAT VUONNA 1992: LÄÄNI, VAKUUTUSALUE, SAIRAANHOITOPiIRI JA IKÄ

Lääni Vakuutusalue Sairaanhoitopiiri	Kuntou- tujat	I k ä							Medi- aani- ikä	Vakuute- tun väes- tön medi- aani-ikä	Kuntoutu- jat 1000 vakuutet- tua kohti
		0-15	16-24	25-34	35-44	45-54	55-64	65-			
L U K U M Ä Ä R Ä											
Koko maa 1)	51266	3422	8252	7214	11135	13355	6445	1443	41	37	10.1
Uudenmaan lääni	9839	754	1562	1900	2043	2304	1073	203	38	36	7.7
Turun ja Porin lääni	7294	474	1219	992	1593	1841	935	240	41	38	10.0
Ahvenanmaa	121	12	35	16	13	21	15	9	31	37	4.8
Hämeen lääni	6378	453	1045	862	1328	1701	802	187	41	38	9.3
Kymen lääni	3727	183	440	398	857	1199	524	126	44	39	11.1
Mikkelin lääni	2844	121	428	332	608	782	425	148	44	39	13.7
Pohjois-Karjalan lääni	2247	144	280	287	519	655	295	67	43	37	12.6
Kuopion lääni	3784	205	541	502	951	1039	396	150	42	37	14.6
Keski-Suomen lääni	3048	199	529	430	675	808	364	43	40	37	11.9
Vaasan lääni	4390	328	790	483	830	1186	633	140	42	37	9.8
Oulun lääni	5173	405	997	724	1158	1181	628	80	39	34	11.6
Lapin lääni	2418	144	383	288	560	638	355	50	42	35	11.9
Koko maa 1)	51266	3422	8252	7214	11135	13355	6445	1443	41	37	10.1
Pohjois-Suomi	6991	513	1250	929	1588	1689	907	115	40	34	11.8
Länsi-Suomi	8038	563	1449	996	1635	2124	1073	198	41	36	10.6
Itä-Suomi	10396	512	1419	1303	2484	2935	1330	413	43	38	13.8
Lounais-Suomi	11237	711	1914	1551	2418	2859	1432	352	41	38	9.8
Etelä-Suomi	14601	1123	2217	2435	3010	3748	1703	365	40	36	8.1
Helsinki	4032	187	561	1014	888	886	427	69	37	37	8.0
Etelä-Suomi ilman Helsinkiä	10569	936	1656	1421	2122	2862	1276	296	41	36	8.1
Koko maa 1)	51266	3422	8252	7214	11135	13355	6445	1443	41	37	10.1
Uudenmaan shp	5670	560	977	876	1117	1372	636	132	39	34	7.5
Helsingin shp	4032	187	561	1014	888	886	427	69	37	37	8.0
Varsinais-Suomen shp	4291	325	711	653	900	1013	536	153	40	38	9.9
Satakunnan shp	2375	113	416	282	532	641	318	73	42	38	9.9
Kanta-Hämeen shp	1295	130	231	172	248	309	158	47	40	38	7.9
Pirkanmaan shp	4345	254	735	589	949	1157	551	110	41	38	10.1
Päijät-Hämeen shp	1836	135	244	201	404	564	235	53	43	38	8.9
Kymenlaakson shp	1873	118	221	183	377	644	259	71	45	39	9.9
Etelä-Karjalan shp	1665	56	192	199	434	496	240	48	44	39	12.6
Etelä-Savon shp	1483	51	226	190	323	395	223	75	43	39	13.4
Itä-Savon shp	1165	53	174	124	236	341	168	69	44	39	16.2
Pohjois-Karjalan shp	2299	147	286	288	540	664	303	71	43	37	12.8
Pohjois-Savon shp	3784	205	541	502	951	1039	396	150	42	37	14.6
Keski-Suomen shp	3048	199	529	430	675	808	364	43	40	37	11.9
Etelä-Pohjanmaan shp	2146	121	383	254	420	578	328	62	43	37	10.6
Vaasan shp	1522	157	275	161	281	373	211	64	41	37	9.1
Keski-Pohjanmaan shp	722	50	132	68	129	235	94	14	44	35	9.1
Pohjois-Pohjanmaan shp	4117	327	776	586	937	936	497	58	39	33	11.6
Kainuun shp	1056	78	221	138	221	245	131	22	39	36	11.5
Länsi-Pohjan shp	859	57	142	93	220	222	112	13	41	36	11.9
Lapin shp	1559	87	241	195	340	416	243	37	43	35	12.0
Ahvenanmaa	121	12	35	16	13	21	15	9	31	37	4.8

1) Ulkomailta asuvien henkilöiden tiedot sisältyvät vain koko maan lukuihin.

Lääni Vakuutusalue Sairaanhoidopiiri	Kuntou- tajat	I k ä						
		0-15	16-24	25-34	35-44	45-54	55-64	65-
P R O S E N T T I A, %								
Koko maa ¹⁾	100.0	6.7	16.1	14.1	21.7	26.1	12.6	2.8
Uudenmaan lääni	100.0	7.7	15.9	19.3	20.8	23.4	10.9	2.1
Turun ja Porin lääni	100.0	6.5	16.7	13.6	21.8	25.2	12.8	3.3
Ahvenanmaa	100.0	9.9	28.9	13.2	10.7	17.4	12.4	7.4
Hämeen lääni	100.0	7.1	16.4	13.5	20.8	26.7	12.6	2.9
Kymen lääni	100.0	4.9	11.8	10.7	23.0	32.2	14.1	3.4
Mikkelin lääni	100.0	4.3	15.0	11.7	21.4	27.5	14.9	5.2
Pohjois-Karjalan lääni	100.0	6.4	12.5	12.8	23.1	29.1	13.1	3.0
Kuopion lääni	100.0	5.4	14.3	13.3	25.1	27.5	10.5	4.0
Keski-Suomen lääni	100.0	6.5	17.4	14.1	22.1	26.5	11.9	1.4
Vaasan lääni	100.0	7.5	18.0	11.0	18.9	27.0	14.4	3.2
Oulun lääni	100.0	7.8	19.3	14.0	22.4	22.8	12.1	1.5
Lapin lääni	100.0	6.0	15.8	11.9	23.2	26.4	14.7	2.1
Koko maa ¹⁾	100.0	6.7	16.1	14.1	21.7	26.1	12.6	2.8
Pohjois-Suomi	100.0	7.3	17.9	13.3	22.7	24.2	13.0	1.6
Länsi-Suomi	100.0	7.0	18.0	12.4	20.3	26.4	13.3	2.5
Itä-Suomi	100.0	4.9	13.6	12.5	23.9	28.2	12.8	4.0
Lounais-Suomi	100.0	6.3	17.0	13.8	21.5	25.4	12.7	3.1
Etelä-Suomi	100.0	7.7	15.2	16.7	20.6	25.7	11.7	2.5
Helsinki	100.0	4.6	13.9	25.1	22.0	22.0	10.6	1.7
Etelä-Suomi ilman Helsinkiä	100.0	8.9	15.7	13.4	20.1	27.1	12.1	2.8
Koko maa ¹⁾	100.0	6.7	16.1	14.1	21.7	26.1	12.6	2.8
Uudenmaan shp	100.0	9.9	17.2	15.4	19.7	24.2	11.2	2.3
Helsingin shp	100.0	4.6	13.9	25.1	22.0	22.0	10.6	1.7
Varsinais-Suomen shp	100.0	7.6	16.6	15.2	21.0	23.6	12.5	3.6
Satakunnan shp	100.0	4.8	17.5	11.9	22.4	27.0	13.4	3.1
Kanta-Hämeen shp	100.0	10.0	17.8	13.3	19.2	23.9	12.2	3.6
Pirkanmaan shp	100.0	5.8	16.9	13.6	21.8	26.6	12.7	2.5
Päijät-Hämeen shp	100.0	7.4	13.3	10.9	22.0	30.7	12.8	2.9
Kymenlaakson shp	100.0	6.3	11.8	9.8	20.1	34.4	13.8	3.8
Etelä-Karjalan shp	100.0	3.4	11.5	12.0	26.1	29.8	14.4	2.9
Etelä-Savon shp	100.0	3.4	15.2	12.8	21.8	26.6	15.0	5.1
Itä-Savon shp	100.0	4.5	14.9	10.6	20.3	29.3	14.4	5.9
Pohjois-Karjalan shp	100.0	6.4	12.4	12.5	23.5	28.9	13.2	3.1
Pohjois-Savon shp	100.0	5.4	14.3	13.3	25.1	27.5	10.5	4.0
Keski-Suomen shp	100.0	6.5	17.4	14.1	22.1	26.5	11.9	1.4
Etelä-Pohjanmaan shp	100.0	5.6	17.8	11.8	19.6	26.9	15.3	2.9
Vaasan shp	100.0	10.3	18.1	10.6	18.5	24.5	13.9	4.2
Keski-Pohjanmaan shp	100.0	6.9	18.3	9.4	17.9	32.5	13.0	1.9
Pohjois-Pohjanmaan shp	100.0	7.9	18.8	14.2	22.8	22.7	12.1	1.4
Kainuun shp	100.0	7.4	20.9	13.1	20.9	23.2	12.4	2.1
Länsi-Pohjan shp	100.0	6.6	16.5	10.8	25.6	25.8	13.0	1.5
Lapin shp	100.0	5.6	15.5	12.5	21.8	26.7	15.6	2.4
Ahvenanmaa	100.0	9.9	28.9	13.2	10.7	17.4	12.4	7.4

¹⁾ Ulkomailta asuvien henkilöiden tiedot sisältyvät vain koko maan lukuihin.

A M M A T T I

10. KUNTOUTUJAT VUONNA 1992 (16 VUOTTA TÄYTTÄNEET): AMMATTIASEMA, AMMATTI JA SUKUPUOLI

Ammattiasema Ammatti	Kuntoutujat		Miehet		Naiset		Työllinen työvoima % ¹⁾
	lkm	%	lkm	%	lkm	%	
Yhteensä	47844	100.0	20293	100.0	27551	100.0	
Ammatissa toimineet	33499	70.0	13881	68.4	19618	71.2	100.0
Itsenäinen yrittäjä tai ammatin- harjoittaja, yrittäjäperheen jäsen	4625	9.7	2519	12.4	2106	7.6	14.5
0. Tekninen, tieteellinen, lain- opillinen, humanistinen ja taiteellinen työ	177	0.4	102	0.5	75	0.3	0.8
1. Terveystieteellinen, sosiaalialan työ	148	0.3	53	0.3	95	0.3	0.5
2. Hallinto- ja toimistotyö	182	0.4	94	0.5	88	0.3	1.7
3. Kaupallinen työ	339	0.7	155	0.8	184	0.7	1.6
4. Maa- ja metsätaloustyö, kalastus	2484	5.2	1262	6.2	1222	4.4	6.2
Maanviljelijät ja maatalouden emännät	2311	4.8	1127	5.6	1184	4.3	5.7
Muut	173	0.4	135	0.7	38	0.1	0.5
5. Kuljetus- ja liikennetyö	354	0.7	313	1.5	41	0.1	0.9
6/7/8 Teollinen työ, koneenhoito, kaivos- ja louhintatyö sekä rakennustyö	618	1.3	499	2.5	119	0.4	1.8
9. Palvelutyö ym.	323	0.7	41	0.2	282	1.0	1.0
Palkansaajat	27766	58.0	10844	53.4	16922	61.4	85.3
0. Tekninen, tieteellinen, lain- opillinen, humanistinen ja taiteellinen työ	2828	5.9	1298	6.4	1530	5.6	13.6
1. Terveystieteellinen, sosiaalialan työ	4731	9.9	280	1.4	4451	16.2	11.3
2. Hallinto- ja toimistotyö	3465	7.2	631	3.1	2834	10.3	15.6
3. Kaupallinen työ	1667	3.5	411	2.0	1256	4.6	8.2
4. Maa- ja metsätaloustyö, kalastus	1033	2.2	657	3.2	376	1.4	2.2
5. Kuljetus- ja liikennetyö	1664	3.5	1173	5.8	491	1.8	5.1
6/7/8 Teollinen työ, koneenhoito, kaivos- ja louhintatyö sekä rakennustyö	8058	16.8	5656	27.9	2402	8.7	18.9
9. Palvelutyö ym.	4320	9.0	738	3.6	3582	13.0	10.4
Muut ammatissa toimineet	1108	2.3	518	2.6	590	2.1	0.2
Ammatissa toimi- mattomat	13336	27.9	5958	29.4	7378	26.8	
Perheenemännät	368	0.8	11	0.1	357	1.3	
Opiskelijat	8479	17.7	3996	19.7	4483	16.3	
Muut	4489	9.4	1951	9.6	2538	9.2	
Ei voida luokitella tai tieto puuttuu	1009	2.1	454	2.2	555	2.0	

1) Lähde: Työvoimatutkimus 1992, Tilastokeskus.

11. KUNTOUTUJAT VUONNA 1992 (16 VUOTTA TÄYTTÄNEET): AMMATTIASEMA, AMMATTI JA SAIRAUSPÄÄRYHMÄ

Ammattiasema Ammatti	Kuntou- tujat	S a i r a u s p ä ä r y h m ä									
		III	V	VI	VII	VIII	XIII	XIV	XVII	Muut	
Yhteensä	47844	2274	6747	5308	2241	3371	22854	1033	931	3085	
Ammatissa toimineet	33499	792	4068	1960	1545	1548	20534	403	638	2011	
Itsenäinen yrittäjä tai ammatin- harjoittaja, yrittäjäperheen jäsen	4625	91	291	239	303	239	3078	59	96	229	
0. Tekninen, tieteellinen, lain- opillinen, humanistinen ja taiteellinen työ	177	6	62	18	8	4	55	6	10	8	
1. Terveydenhuolto, sosiaalialan työ	148	3	38	22	6	12	52	3	3	9	
2. Hallinto- ja toimistotyö	182	10	38	12	15	3	86	4	3	11	
3. Kaupallinen työ	339	12	37	23	34	14	189	4	8	18	
4. Maa- ja metsätaloustyö, kalastus	2484	32	59	98	153	137	1840	23	39	103	
Maanviljelijät ja maatalouden emännät	2311	31	52	89	144	122	1719	23	32	99	
Muut	173	1	7	9	9	15	121	-	7	4	
5. Kuljetus- ja liikennetyö	354	5	7	14	34	10	262	5	4	13	
6/7/8 Teollinen työ, koneenhoito, kaivos- ja louhintatyö sekä rakennustyö	618	19	29	41	47	30	373	12	21	46	
9. Palvelutyö ym.	323	4	21	11	6	29	221	2	8	21	
Palkansaaajat	27766	671	3586	1542	1109	1263	17096	322	499	1678	
0. Tekninen, tieteellinen, lain- opillinen, humanistinen ja taiteellinen työ	2828	80	887	211	157	97	1136	30	34	196	
1. Terveydenhuolto, sosiaalialan työ	4731	107	875	205	74	188	2938	42	45	257	
2. Hallinto- ja toimistotyö	3465	92	711	263	94	132	1848	52	35	238	
3. Kaupallinen työ	1667	47	182	103	74	87	1031	12	22	109	
4. Maa- ja metsätaloustyö, kalastus	1033	22	66	60	57	59	682	15	20	52	
5. Kuljetus- ja liikennetyö	1664	51	109	96	92	58	1117	25	30	86	
6/7/8 Teollinen työ, koneenhoito, kaivos- ja louhintatyö sekä rakennustyö	8058	175	450	441	433	426	5359	104	239	431	
9. Palvelutyö ym.	4320	97	306	163	128	216	2985	42	74	309	
Muut ammatissa toimineet	1108	30	191	179	133	46	360	22	43	104	
Ammatissa toimi- mattomat	13336	1427	2480	3122	630	1740	2086	593	267	991	
Perheenemännät	368	11	40	60	18	33	158	7	5	36	
Opiskelijat	8479	1319	2063	1429	101	1562	844	480	117	564	
Muut	4489	97	377	1633	511	145	1084	106	145	391	
Ei voida luokitella tai tieto puuttuu	1009	55	199	226	66	83	234	37	26	83	

Sairauspäryhmät:

III Umpieritys- ja aineenvaihduntasairaudet, ravitsemus- ja immuunijärjestelmän häiriöt.
V Mielen- ja mielenterveyden häiriöt
VI Hermoston ja aistimien sairaudet
VII Verenkiertoelinten sairaudet
VIII Hengityselinten taudit
XIII Tuki- ja liikuntaelinten sairaudet
XIV Synnyttämis- ja kehityshäiriöt
XVII Vammat ja myrkytykset
Muut sairausryhmät (I, II, IV, IX, X, XI, XII, XV, XVI)

12. KUNTOUTUJAT VUONNA 1992 (16 VUOTTA TÄYTTÄNEET): AMMATTIASEMA, AMMATTI JA KUNTOUTUKSEN LAKIPERUSTE

Ammattiasema Ammatti	Kuntou- tutjat ¹⁾	Kuntoutuksen lakiperuste					
		Vajaakuntoisten ammattillinen kuntoutus(2§)		Vaikeavammaisten lääkinnällinen kuntoutus(3§)		Muu ammatill.- ja lääkinn. kuntoutus(4§)	
		lkm	%	lkm	%	lkm	%
Yhteensä	47844	16201	100.0	5183	100.0	27907	100.0
Ammatissa toimineet	33499	8467	52.3	1689	32.6	24208	86.7
Itsenäinen yrittäjä tai ammatin- harjoittaja, yrittäjäperheen jäsen	4625	1065	6.6	254	4.9	3510	12.6
0. Tekninen, tieteellinen, lain- opillinen, humanistinen ja taiteellinen työ	177	41	0.3	20	0.4	119	0.4
1. Terveystyö, sosiaalialan työ	148	55	0.3	10	0.2	86	0.3
2. Hallinto- ja toimistotyö	182	39	0.2	13	0.3	138	0.5
3. Kaupallinen työ	339	70	0.4	31	0.6	251	0.9
4. Maa- ja metsätaloustyö, kalastus	2484	527	3.3	114	2.2	1960	7.0
Maanviljelijät ja maatalouden emännät	2311	491	3.0	109	2.1	1822	6.5
Muut	173	36	0.2	5	0.1	138	0.5
5. Kuljetus- ja liikennetyö	354	28	0.2	19	0.4	317	1.1
6/7/8 Teollinen työ, koneenhoito, kaivos- ja louhintatyö sekä rakennustyö	618	213	1.3	38	0.7	407	1.5
9. Palvelutyö ym.	323	92	0.6	9	0.2	232	0.8
Palkansaajat	27766	6994	43.2	1190	23.0	20191	72.4
0. Tekninen, tieteellinen, lain- opillinen, humanistinen ja taiteellinen työ	2828	405	2.5	214	4.1	2269	8.1
1. Terveystyö, sosiaalialan työ	4731	942	5.8	112	2.2	3752	13.4
2. Hallinto- ja toimistotyö	3465	575	3.5	231	4.5	2730	9.8
3. Kaupallinen työ	1667	427	2.6	87	1.7	1212	4.3
4. Maa- ja metsätaloustyö, kalastus	1033	343	2.1	42	0.8	675	2.4
5. Kuljetus- ja liikennetyö	1664	337	2.1	79	1.5	1270	4.6
6/7/8 Teollinen työ, koneenhoito, kaivos- ja louhintatyö sekä rakennustyö	8058	2697	16.6	311	6.0	5264	18.9
9. Palvelutyö ym.	4320	1268	7.8	114	2.2	3019	10.8
Muut ammatissa toimineet	1108	408	2.5	245	4.7	507	1.8
Ammatissa toimi- mattomat	13336	7319	45.2	3211	62.0	3349	12.0
Perheenemännät	368	77	0.5	94	1.8	202	0.7
Opiskelijat	8479	6871	42.4	552	10.7	1512	5.4
Muut	4489	371	2.3	2565	49.5	1635	5.9
Ei voida luokitella tai tieto puuttuu	1009	415	2.6	283	5.5	350	1.3

1) Sisältää myös kuntoutujat, joiden lakiperuste puuttuu.

**KUSTANNETUT
KUNTOUSTUSTOIMENPITEET**

13. KUSTANNETUT KUNTOUTUSTOIMENPITEET 1992: KUNTOUTUKSEN LAKIPERUSTE, TOIMENPIDE, SUKUPUOLI JA IKÄ

Lakiperuste Toimenpide Sukupuoli	Toimenpiteitä		I k ä						
	lkm	%	0-15	16-24	25-34	35-44	45-54	55-64	65-
<u>Kaikki¹⁾</u>	63059	100.0	5605	10029	9281	13644	15410	7603	1487
Vajaakunt. ammatill. kuntoutus(2§)	18276	29.0	48	7661	3826	3749	2513	472	7
Pohjakoulutus	2107	3.3	1	1926	96	71	13	-	-
Ammattikoulutus	8500	13.5	1	4412	2245	1560	282	-	-
Yliopisto-opiskelu	1069	1.7	-	595	422	39	13	-	-
Kurssimuotoinen koulutus	466	0.7	6	103	109	171	70	7	-
Aisti- ja vaikeavamm. apuväl.	298	0.5	17	87	66	59	45	17	7
Opisk. ja työhön liitt.iapuväl	73	0.1	1	19	19	23	9	2	-
Työhönvalmennus	231	0.4	-	40	66	87	38	-	-
Työssäkuntoutus	517	0.8	-	-	4	49	338	126	-
Elinkeinotuki	427	0.7	-	11	71	169	149	27	-
Kuntoutuslaitoshoido	2	0.0	-	-	-	-	2	-	-
Puheterapia(43)	10	0.0	-	3	3	4	-	-	-
Neuropsykologinen kuntoutus	1	0.0	-	1	-	-	-	-	-
Tutkimukset ja lausunnot	545	0.9	9	73	81	179	168	35	-
Kuntoutustutkimukset	2400	3.8	12	197	312	714	930	235	-
Työ- ja koulutuskokeilut	1540	2.4	1	167	312	587	450	23	-
Tukiopetus	85	0.1	-	24	19	36	6	-	-
Lukiopetus	2	0.0	-	-	1	1	-	-	-
Fysioterapia(90)	3	0.0	-	3	-	-	-	-	-
Vaikeavamm. lääkinn. kuntoutus(3§)	13974	22.2	5247	1137	1158	1782	2076	2448	126
Kuntoutuslaitoshoido	2009	3.2	142	71	182	388	520	670	36
Sop.valmennus- ja kunt.kurssit	1240	2.0	504	97	104	151	166	197	21
-Sop.valmennuskurssit	910	1.4	459	86	75	96	94	91	9
-Kuntoutuskurssit	289	0.5	26	11	24	50	67	100	11
Sairaalahoito RSS	191	0.3	131	20	13	14	5	8	-
Lääkinnälliset apuvälineet	2	0.0	-	-	-	-	1	1	-
Muut lääkinn. tukitoimenpiteet	8000	12.7	3129	722	695	978	1134	1280	62
Psyko-terapia	73	0.1	23	12	11	21	6	-	-
Neuropsykologinen kuntoutus	55	0.1	4	19	12	9	8	3	-
Toimintaterapia	137	0.2	128	4	-	1	2	2	-
Muu terapia	35	0.1	29	3	1	-	1	1	-
Puheterapia(47)	404	0.6	350	16	6	6	12	14	-
Fysioterapia(90)	2	0.0	-	-	-	-	2	-	-
Fysioterapia(91)	1826	2.9	807	173	134	214	219	272	7
Muu ammat. ja lääk. kuntoutus(4§)	30608	48.5	328	1227	4287	8070	10712	4630	1354
Pohjakoulutus	35	0.1	-	31	3	1	-	-	-
Kurssimuotoinen koulutus	12	0.0	-	1	4	4	3	-	-
Opisk. ja työhön liitt. apuväl	207	0.3	-	4	31	71	85	16	-
Kuntoutuslaitoshoido	7416	11.8	1	34	349	1411	3448	1975	198
Sop.valmennus- ja kunt.kurssit	14948	23.7	209	274	1032	4157	5795	2333	1148
-Sop.valmennuskurssit	2488	3.9	158	163	286	487	693	507	194
-Kuntoutuskurssit	11219	17.8	47	107	681	3310	4691	1604	779
Sairaalahoito RSS	1773	2.8	108	173	281	428	562	217	4
Lääkinnälliset apuvälineet	24	0.0	-	-	1	6	10	6	1
Muut lääkinn. tukitoimenpiteet	30	0.0	10	1	1	2	8	6	2
Psyko-terapia	5839	9.3	-	662	2532	1896	711	38	-
Neuropsykologinen kuntoutus	49	0.1	-	20	18	7	2	2	-
Tutkimukset ja lausunnot	67	0.1	-	8	12	17	20	9	1
Kokeilutoiminta	105	0.2	-	19	18	52	14	2	-
Fysioterapia(90)	103	0.2	-	-	5	18	54	26	-
Peruste puuttuu	238	0.4	-	8	13	47	115	55	-
<u>Kaikki</u>	63059	100.0	5605	10029	9281	13644	15410	7603	1487
MIEHET	27702	43.9	3028	4966	4151	5851	6074	3210	421
NATSET	35357	56.1	2577	5063	5130	7793	9336	4393	1066

Huom. Sama toimenpide voi esiintyä jakautumassa useilla riveillä.
Summarivillä toimenpide esiintyy vain kerran.

14. KUSTANNETUT KUNTOUTUSTOIMENPITEET VUONNA 1992: KUNTOUTUKSEN LAKIPERUSTE, TOIMENPIDE JA SAIRAUSPÄÄRYHMÄ

Lakiperuste Toimenpide	Toimen- piteitä	S a i r a u s p ä ä r y h m ä									
		III	V	VI	VII	VIII	XIII	XIV	XVII	Muut	
Kaikkil)	63059	2575	9820	10724	2936	3676	25925	2296	1282	3825	
Vajaakunt. ammatill. kuntoutus(2§)	18276	1694	2266	2671	377	2555	5728	783	560	1642	
Pohjakoulutus	2107	451	206	373	16	516	249	152	21	123	
Ammattikoulutus	8500	916	1135	1194	125	1467	1941	422	245	1055	
Yliopisto-opiskelu	1069	218	36	130	13	336	167	53	19	97	
Kurssimuotoinen koulutus	466	19	29	172	9	29	121	24	19	44	
Aisti- ja vaikeavamm. apuväl.	298	10	2	229	5	-	6	26	9	11	
Opisk. ja työhön liitt.iapuväl	73	4	3	28	-	-	29	6	2	1	
Työhönvalmennus	231	2	106	17	5	9	73	2	7	10	
Työssäkuntoutus	517	2	11	6	16	4	451	4	3	20	
Elinkeinotuki	427	4	11	46	12	24	281	10	18	21	
Kuntoutuslaitoshoido	2	-	-	-	-	-	2	-	-	-	
Puheterapia(43)	10	-	-	8	-	-	-	1	1	-	
Neuropsykologinen kuntoutus	1	-	1	-	-	-	-	-	-	-	
Tutkimukset ja lausunnot	545	9	35	99	12	32	297	16	15	30	
Kuntoutustutkimukset	2400	38	293	208	96	63	1419	30	112	141	
Työ- ja koulutuskokeilut	1540	20	384	147	67	67	661	32	84	78	
Tukiopetus	85	1	14	13	1	8	29	5	4	10	
Lukiopetus	2	-	-	-	-	-	1	-	1	-	
Fysioterapia(90)	3	-	-	1	-	-	1	-	-	1	
Vaikeavamm. lääkinn. kuntoutus(3§)	13974	253	1167	7179	1317	129	1465	1248	473	743	
Kuntoutuslaitoshoido	2009	40	41	983	316	11	289	70	129	130	
Sop.valmennus- ja kunt.kurssit	1240	59	41	512	192	79	100	110	35	112	
-Sop.valmennuskurssit	910	58	35	439	88	39	41	105	13	92	
-Kuntoutuskurssit	289	-	4	48	101	40	59	3	18	16	
Sairaalahoido RSS	191	1	-	1	-	-	183	-	-	6	
Lääkinnälliset apuvälineet	2	-	-	-	-	-	1	-	-	1	
Muut lääkinn. tukitoimenpiteet	8000	116	722	4498	583	26	689	759	249	358	
Psykoterapia	73	1	58	9	1	-	-	3	-	1	
Neuropsykologinen kuntoutus	55	-	10	10	15	-	-	3	12	5	
Toimintaterapia	137	-	42	57	6	-	-	21	1	10	
Muu terapia	35	-	15	12	1	-	1	4	-	2	
Puheterapia(47)	404	4	122	118	24	-	2	110	2	22	
Fysioterapia(90)	2	-	-	-	-	-	2	-	-	-	
Fysioterapia(91)	1826	32	116	979	179	13	198	168	45	96	
Muu ammat. ja lääk. kuntoutus(4§)	30608	626	6382	865	1239	985	18558	266	248	1439	
Pohjakoulutus	35	6	7	11	-	5	4	2	-	-	
Kurssimuotoinen koulutus	12	-	9	-	-	-	1	-	-	2	
Opisk. ja työhön liitt. apuväl	207	1	-	33	3	-	152	10	2	6	
Kuntoutuslaitoshoido	7416	23	18	154	123	18	6685	99	124	172	
Sop.valmennus- ja kunt.kurssit	14948	563	503	621	1082	950	9900	143	107	1079	
-Sop.valmennuskurssit	2488	458	441	287	326	100	77	44	7	748	
-Kuntoutuskurssit	11219	83	43	304	513	777	9034	93	89	283	
Sairaalahoido RSS	1773	22	2	2	6	3	1639	3	2	94	
Lääkinnälliset apuvälineet	24	-	-	1	-	-	21	-	-	2	
Muut lääkinn. tukitoimenpiteet	30	-	4	13	4	-	4	3	-	2	
Psykoterapia	5839	8	5763	9	7	4	20	2	7	19	
Neuropsykologinen kuntoutus	49	1	19	9	10	-	-	2	2	6	
Tutkimukset ja lausunnot	67	1	15	7	3	4	34	-	2	1	
Kokeilutoiminta	105	-	42	4	-	-	1	2	2	54	
Fysioterapia(90)	103	1	-	1	1	1	97	-	-	2	
P e r u s t e p u u t t u u	238	6	8	13	4	9	186	2	1	9	

Sairauspääryhmät:

III Umpieritys- ja aineenvaihduntasairaudet, ravitsemus- ja immuunijärjestelmän häiriöt
V Mielenterveyden häiriöt
VI Hermoston ja aistimien sairaudet
VII Verenkiertoelinten sairaudet
VIII Hengityselinten taudit
XIII Tuki- ja liikuntaelinten sairaudet
XIV Synnynnäiset epämuodostumat
XVII Vammat ja myrkytykset
Muut sairauspääryhmät (I, II, IV, IX, X, XI, XII, XV, XVI)

KUSTANNUKSET

15. KUNTOUTUSETUJDET 1992: SUKUPUOLI JA IKÄ

Sukupuoli Ikä	Kustannukset, 1000 mk							Kuntoutusraha ¹⁾		
	Kaikkiaan	% Kuntoutus					Yhteensä	Kuntoutus- palvelut Kelalta	Kuntoutus- palvelut muualta	
		Yhteensä	Vajaakun- toisten ammattili- nen kuntoutus (2 §)	Vaikea- vammainen lääkinnäl- linen kuntoutus (3 §)	Muu amma- tillinen ja lääkin- nälinen kuntoutus (4 §)					
MOLEMMAT SUKUPUOLET										
<u>Kaikki</u>	802 825	100.0	526 280	92 299	138 178	295 802	276 545	272 160	4 385	
-15	49 100	6.1	49 100	475	44 119	4 506	-	-	-	
16-24	125 267	15.6	44 309	24 752	9 201	10 357	80 958	80 847	111	
25-34	137 326	17.1	64 194	17 054	11 230	35 910	73 133	72 622	511	
35-44	190 435	23.7	121 848	24 429	19 687	77 732	68 587	66 950	1 637	
45-54	195 725	24.4	153 121	21 248	23 228	108 645	42 605	40 860	1 745	
55-64	90 876	11.3	79 631	4 337	29 303	45 991	11 245	10 863	382	
65-	14 096	1.8	14 078	5	1 411	12 662	18	18	-	
MIEHET										
<u>Kaikki</u>	357 780	100.0	229 646	44 187	72 572	112 886	128 135	125 983	2 152	
-15	26 323	7.4	26 323	323	24 281	1 718	-	-	-	
16-24	62 803	17.6	21 331	12 657	5 440	3 233	41 472	41 415	56	
25-34	64 266	18.0	29 038	8 584	5 735	14 719	35 228	34 975	253	
35-44	83 624	23.4	53 776	12 586	9 595	31 595	29 848	29 003	844	
45-54	77 840	21.8	60 850	8 817	11 776	40 257	16 990	16 151	839	
55-64	38 705	10.8	34 110	1 217	14 948	17 946	4 595	4 436	159	
65-	4 219	1.2	4 217	2	797	3 418	1	1	-	
NAISET										
<u>Kaikki</u>	445 045	100.0	296 634	48 112	65 606	182 916	148 410	146 177	2 233	
-15	22 777	5.1	22 777	152	19 838	2 787	-	-	-	
16-24	62 464	14.0	22 978	12 095	3 760	7 123	39 486	39 432	54	
25-34	73 060	16.4	35 156	8 469	5 495	21 191	37 904	37 646	258	
35-44	106 811	24.0	68 071	11 842	10 092	46 137	38 739	37 947	792	
45-54	117 885	26.5	92 271	12 431	11 452	68 388	25 614	24 709	905	
55-64	52 171	11.7	45 521	3 121	14 355	28 045	6 650	6 427	223	
65-	9 877	2.2	9 861	2	614	9 245	17	17	-	

1) Sisältää myös vanhojen säännösten mukaiset opinto- ja toimeentuloturvaetudet (ns. suojatut kuntoutusrahat).

16. KUNTOUTUSETUJDET VUONNA 1992: LÄÄNI JA VAKUUTUSALUE

Lääni Vakuutusalue	Kustannukset, 1000 mk								Kustannukset asukas- ta kohti, mk
	Kaikkiaan	Kuntoutus				Kuntoutusraha ¹⁾			
		Yhteensä	Vajaakun- toisten ammattili- nen kuntoutus (2 §)	Vaikea- vammaisten lääkinnäl- linen kuntoutus (3 §)	Muu amma- tillinen ja lääkin- nälinen kuntoutus (4 §)	Yhteensä	Kuntou- tuspal- velut Kelalta	Kuntou- tuspal- velut muualta	
<u>Koko maa²⁾</u>	802 825	526 280	92 299	138 178	295 802	276 545	272 160	4 385	159,63
Uudenmaan lääni	148 071	107 145	18 214	27 482	61 449	40 927	40 460	467	117,15
Turun ja Porin lääni	107 770	72 274	10 782	22 031	39 461	35 495	34 988	508	147,63
Ahvenanmaa	1 764	1 109	112	454	543	655	650	5	70,96
Hämeen lääni	96 763	64 589	7 822	16 834	39 933	32 174	31 845	329	141,19
Kymen lääni	55 575	39 642	5 597	8 384	25 662	15 933	15 836	98	165,80
Mikkelin lääni	44 954	29 883	5 444	7 302	17 137	15 071	14 989	82	218,13
Pohjois-Karjalan lääni	35 574	23 170	4 677	6 356	12 138	12 403	12 318	85	200,55
Kuopion lääni	57 990	37 483	7 904	8 157	21 421	20 508	20 416	91	223,19
Keski-Suomen lääni	49 572	28 788	5 396	7 276	16 115	20 785	20 674	110	194,50
Vaasan lääni	67 581	42 477	8 296	11 292	22 889	25 103	23 853	1 251	151,20
Oulun lääni	92 532	51 900	12 882	14 987	24 030	40 632	39 570	1 063	208,80
Lapin lääni	44 659	27 816	5 171	7 623	15 022	16 843	16 546	297	221,52
<u>Koko maa²⁾</u>	802 825	526 280	92 299	138 178	295 802	276 545	272 160	4 385	159,63
Pohjois-Suomi	126 757	73 567	16 090	21 393	36 084	53 190	51 856	1 334	214,54
Länsi-Suomi	127 587	77 414	15 655	19 786	41 972	50 173	48 787	1 387	168,81
Itä-Suomi	163 180	106 869	21 813	25 445	59 611	56 310	56 007	304	216,89
Lounais-Suomi	167 128	110 367	16 012	31 918	62 437	56 761	56 031	730	146,87
Etelä-Suomi	218 154	158 059	22 726	39 638	95 695	60 094	59 464	631	121,72
Helsinki	59 440	44 357	8 034	9 847	26 476	15 083	14 882	201	119,57
Etelä-Suomi ilman Helsinkiä	158 713	113 702	14 692	29 791	69 219	45 011	44 582	429	122,54

1) Sisältää myös vanhojen säännösten mukaiset opinto- ja toimeentuloturvaetudet (ns. suojatut kuntoutusrahat).

2) Ulkomailla asuvien henkilöiden tiedot sisältyvät vain koko maan lukuihin.

17. KELAN KUNTOUTUJIIEN KUNTOUTUSETUDET 1992: LAKIPERUSTE JA TOIMENPIDE

Lakiperuste Toimenpide	Kustannukset, 1000 mk								Vuotuis. Kustann. toimen- pidettä kohti, mk
	Kaikkiaan	Kuntoutus			Kuntoutusraha				
		Yhteensä	Toimenpi- dekustan- nukset	Matka- kustan- nukset	Yhteen- sä	Opinto- etus 1)	Muu kuntou- tusraha		
Kaikki	798 440	526 280	498 086	28 193	272 160	68 745	203 415	12 662	
Vajaakunt. ammatill. kuntoutus (2S)	306 640	92 299	79 924	12 375	214 340	68 627	145 713	16 778	
Pohjakoulutus	11 255	7 259	5 415	1 845	3 996	2 276	1 720	5 342	
Ammattikoulutus	200 950	26 021	17 680	8 341	174 929	61 093	113 836	23 641	
Yliopisto-opiskelu	20 859	515	346	169	20 343	5 061	15 282	19 513	
Kurssimuotoinen koulutus	5 251	3 128	2 827	302	2 123	172	1 951	11 268	
Aisti- ja vaik.vamm. av	6 030	6 030	6 019	11	-0	-	-0	20 235	
Opisk. ja työh. liit. av	460	460	453	7	-	-	-	6 301	
Työhönvalmennus	2 826	2 195	1 989	206	631	21	610	12 234	
Työssäkuntoutus	5 560	4 552	4 471	81	1 008	-	1 008	10 754	
Elinkeinotuki	5 558	5 558	5 529	29	-0	-	-0	13 016	
Kuntoutuslaitoshoido	12	1	-	1	11	-	-	11 6 000	
Puheterapia	44	44	41	3	-	-	-	4 400	
Neuropsykol. kuntoutus	3	3	3	-0	-	-	-	3 000	
Tutkimukset ja lausunnot	1 375	1 208	1 139	70	166	-	166	2 523	
Kuntoutustutkimukset	26 004	20 215	19 478	737	5 789	-0	5 789	10 835	
Työ- ja koulutuskokeilut	20 072	14 733	14 173	560	5 339	-0	5 339	13 034	
Tukiopetus	362	359	346	13	4	4	-	4 259	
Lukiopetus	-0	-0	-	-0	-	-	-	-0	
Fysioterapia	15	15	15	-	-	-	-	5 000	
Vaikevamm. lääkinn. kuntoutus (3S)	138 787	138 178	129 629	8 550	608	1	607	9 932	
Kuntoutuslaitoshoido	49 721	49 287	47 416	1 871	434	1	432	24 749	
Sop.valm.- ja kunt.kurs.	18 296	18 132	17 255	877	164	-	164	14 755	
-Sop.valmennuskurssit	11 257	11 213	10 594	619	44	-	44	12 370	
-Kuntoutuskurssit	6 509	6 393	6 151	242	117	-	117	22 522	
Sairaalahoido RSS	5 275	5 273	5 246	27	2	-	2	27 618	
Lääkinnälliset apuväl.	3	3	3	-	-	-	-	1 500	
Muut lääk. tukitoimenpit.	54 705	54 697	49 759	4 938	7	-	7	6 838	
Psyko-terapia	573	573	503	71	-	-	-	7 849	
Neuropsykol. kuntoutus	329	329	269	59	-	-	-	5 982	
Toimintaterapia	441	441	424	17	-	-	-	3 219	
Muu terapia	146	146	139	7	-	-	-	4 171	
Puheterapia	1 531	1 530	1 485	46	1	-	1	3 790	
Fysioterapia	7 767	7 767	7 129	638	-	-	-	4 249	
Muu ammat. ja lääk. kuntoutus (4S)	351 610	295 802	288 534	7 268	55 808	94	55 714	11 488	
Pohjakoulutus	253	163	92	71	90	90	-	7 229	
Kurssimuotoinen koulutus	282	242	235	7	40	-	40	23 500	
Opisk. ja työh. liit. av	1 562	1 561	1 559	2	1	-	1	7 546	
Kuntoutuslaitoshoido	105 912	83 574	82 170	1 405	22 337	-	22 337	14 282	
Sop.valm.- ja kunt.kurs.	179 311	146 021	141 840	4 181	33 290	4	33 286	11 996	
-Sop.valmennuskurssit	17 573	15 952	15 265	687	1 621	-	1 621	7 063	
-Kuntoutuskurssit	148 260	118 603	115 482	3 121	29 657	4	29 653	13 215	
Sairaalahoido RSS	23 948	23 935	23 931	4	13	-	13	13 507	
Lääkinnälliset apuväl.	12	11	11	-	1	-	1	500	
Muut lääk. tukitoimenpit.	123	108	97	11	15	-	15	4 100	
Psyko-terapia	39 242	39 228	37 681	1 547	14	-	14	6 721	
Neuropsykol. kuntoutus	271	271	254	17	-	-	-	5 531	
Tutkimukset ja lausunnot	112	108	100	8	5	-	5	1 672	
Kokeilutoiminta	423	421	410	10	3	-	3	4 029	
Fysioterapia	159	159	153	6	-	-	-	1 544	
Peruste puuttuu	402	-	-	-	402	23	380	1 689	
Omaisille maksetut	1 001	-	-	-	1 001	-	1 001	-	

1) Vanhojen säännösten mukaiset opintoetuudet
(ns. suojatut kuntoutusrahat).

18. KELAN KUNTOUTUJIIEN KUNTOUTUSETUJDET VUONNA 1992: SAIRAUSPÄÄRYHMÄ JA SAIRAUSRYHMÄ

Sairauspääryhmä Sairausryhmä	K u s t a n n u k s e t, 1 0 0 0 mk							
	Kaikkiaan Kuntoutus							Kuntou- tusraha
	Yhteensä	Lakiperuste				Matkat		
			Yhteensä	Vajaakun- toisten ammattill. kuntoutus (2 §)	Vaikeavam- maisten lääkinn. kuntoutus (3 §)	Muu amma- till. ja lääkinn. kuntoutus (4 §)		
Kaikki	798 440	526 280	498 086	79 924	129 629	288 534	28 193	272 160
Tartunta- ja loistaudit	6 890	5 980	5 653	268	2 455	2 930	327	910
Kasvaimet	8 679	6 419	5 980	795	2 044	3 141	438	2 261
Umpieritys ja aineenv...	32 839	11 084	9 838	3 616	2 755	3 467	1 246	21 755
Diabetes	27 930	8 049	6 971	3 131	1 483	2 357	1 078	19 880
Mielenterveyden häiriöt	77 698	60 761	57 630	9 916	6 722	40 991	3 131	16 937
Psykoositasoiset häiriöt	17 308	12 766	12 102	3 825	376	7 901	665	4 542
Neuroottiset häiriöt	31 449	28 630	27 464	2 045	95	25 325	1 166	2 820
Hermoston- ja aistimien sairaudet	116 040	93 021	85 048	13 157	62 850	9 042	7 973	23 019
MS-tauti	24 940	23 842	21 850	159	19 499	2 192	1 992	1 098
Lapsuusiän aivohalvaus	26 916	25 088	22 656	1 540	20 430	686	2 433	1 828
Epilepsia	11 783	4 807	4 321	1 754	1 942	625	487	6 975
Silmän ja silmänseudun sairaudet	11 674	8 279	7 784	6 059	1 312	412	495	3 395
Korvan sairaudet	9 939	5 183	4 737	1 146	2 757	835	446	4 755
Verenkiertoelinten sairaudet	34 054	29 542	27 878	2 269	14 182	11 426	1 665	4 512
Iskeeminen sydänsairaus	8 240	6 730	6 523	646	190	5 687	206	1 511
Aivoverenkiertosaairaudet	20 366	19 835	18 562	744	13 350	4 468	1 274	530
Hengityselinten sairaudet	59 753	17 444	15 530	6 370	2 025	7 135	1 914	42 308
Astma	50 722	14 809	13 200	5 362	1 461	6 377	1 610	35 913
Ihon ja ihonalaiskudoksen taudit	28 335	6 444	5 753	2 386	268	3 099	691	21 891
Atooppinen ihottuma	13 665	1 772	1 477	1 239	19	219	295	11 893
Tuki- ja liikuntaelinten sairaudet	372 435	257 370	249 630	34 065	16 687	198 879	7 740	115 064
Nivelreuma	48 834	39 140	37 767	2 098	12 808	22 860	1 373	9 695
Nivelrikot ja vastaavat	12 544	9 706	9 454	1 658	97	7 699	252	2 838
Selkäranganrikko	26 788	19 904	19 402	2 651	131	16 620	502	6 884
Nikamavälilevyn sairaus	72 683	46 785	45 303	8 307	437	36 559	1 481	25 899
Synnyynnäiset epämuodostumat	23 393	14 538	13 137	2 352	8 255	2 530	1 402	8 855
Oireita ja epätäydellisesti määriteltäviä tapauksia	4 733	2 823	2 659	970	697	993	164	1 910
Vammat ja myrkytykset	18 708	11 882	11 062	2 427	6 002	2 633	820	6 826
Muut sairauspuuryhmät (IV, IX, X, XI ja XV)	7 260	2 933	2 617	769	1 174	674	316	4 326
Ei sairautta/omaisille maks	7 624	6 037	5 670	563	3 514	1 594	366	1 588

19. KELAN KUNTOUTUJIIEN KUNTOUTUSKUSTANNUKSET 1992: SAIRAUSPÄÄRYHMÄ, KUNTOUTUKSEN LAKIPERUSTE JA TOIMENPIDE

Lakiperuste Toimenpide	Kustannukset, 1000 mk										
	Kaikkiaan Sairauspääryhmä										
	III	V	VI	VII	VIII	XIII	XIV	XVII	Muu		
Kaikki	526 280	11 084	60 761	93 021	29 542	17 444	257 370	14 538	11 882	30 63	
Vajaakunt. ammatill. kuntoutus (2\$)	92 299	4 586	11 032	15 927	2 469	7 930	37 270	3 284	2 796	7 00	
Pohjakoulutus	7 259	975	991	1 762	38	1 232	917	764	96	48	
Ammattikoulutus	26 021	2 616	2 226	3 937	426	4 584	6 881	1 296	663	3 39	
Yliopisto-opiskelu	515	50	9	52	6	146	121	47	8	7	
Kurssimuotoinen koulutus	3 128	189	243	1 564	16	176	364	187	90	30	
Aisti- ja vaik.vamm. av	6 030	200	23	4 763	87	-	112	520	110	21	
Opisk. ja työh. liit. av	460	26	18	238	-	-	154	17	1	-	
Työhönvalmennus	2 195	0	1 013	202	105	113	626	26	41	6	
Työssäkuntoutus	4 552	30	78	63	112	33	3 989	24	19	20	
Elinkeinotuki	5 558	6	155	218	230	612	3 974	66	239	20	
Kuntoutuslaitoshoito	1	-	-	-	-	-	1	-	-	-	
Sop.valm.- ja kunt.kurs.	-	-	-	-	-	-	-	-	-	-	
-Sop.valmennuskurssit	-	-	-	-	-	-	-	-	-	-	
-Kuntoutuskurssit	-	-	-	-	-	-	-	-	-	-	
Puheterapia	44	-	-	38	-	-	-	5	2	-	
Neuropsykol. kuntoutus	3	-	3	-	-	-	-	-	-	-	
Tutkimukset ja lausunnot	1 208	30	84	362	36	25	512	56	57	4	
Kuntoutustutkimukset	20 215	258	2 532	1 461	721	409	12 739	189	781	1 12	
Työ- ja koulutuskokeilut	14 733	214	3 605	1 177	690	566	6 743	204	682	85	
Tukiopetus	359	4	51	89	1	33	123	14	7	3	
Lukiopetus	0	-	-	-	-	-	0	-	0	-	
Fysioterapia	15	-	-	0	-	-	14	-	-	-	
Vaikevamm. lääkinn. kuntoutus (3\$)	138 178	2 875	7 082	67 678	15 274	2 102	17 330	8 650	6 368	10 82	
Kuntoutuslaitoshoito	49 287	1 440	867	23 920	7 135	541	6 729	1 336	3 324	3 99	
Sop.valm.- ja kunt.kurs.	18 132	616	419	6 633	3 632	1 427	1 522	1 215	796	1 87	
-Sop.valmennuskurssit	11 213	587	347	5 269	1 222	627	404	1 199	254	1 30	
-Kuntoutuskurssit	6 393	-	46	1 080	2 351	800	1 118	10	464	52	
Sairaalahoido RSS	5 273	3	13	16	-	-	4 915	-	-	32	
Lääkinnälliset apuväl.	3	-	-	-	-	-	0	-	-	-	
Muut lääk. tukitoimenpit.	54 697	679	4 235	32 109	3 683	102	3 497	4 650	1 917	3 82	
Psykoterapia	573	7	338	75	3	-	-	117	-	3	
Neuropsykol. kuntoutus	329	-	66	59	71	-	-	15	73	4	
Toimintaterapia	441	-	143	176	16	-	-	69	0	3	
Muu terapia	146	-	66	49	1	-	0	18	-	1	
Puheterapia	1 530	7	489	408	76	-	5	448	9	9	
Fysioterapia	7 767	122	446	4 233	657	32	660	783	249	58	
Muu ammat. ja lääk. kuntoutus (4\$)	295 802	3 623	42 647	9 415	11 799	7 412	202 770	2 605	2 718	12 81	
Pohjakoulutus	163	18	38	52	-	16	17	19	-	-	
Kurssimuotoinen koulutus	242	-	168	-	-	-	25	-	-	5	
Opisk. ja työh. liit. av	1 561	3	-	106	9	-	1 324	80	6	3	
Kuntoutuslaitoshoito	83 574	245	319	1 910	1 382	274	74 655	1 075	1 391	2 32	
Sop.valm.- ja kunt.kurs.	146 021	3 026	3 688	7 074	10 230	7 000	104 477	1 374	1 235	7 91	
-Sop.valmennuskurssit	15 952	2 203	3 031	2 550	2 816	635	382	359	46	3 93	
-Kuntoutuskurssit	118 603	672	430	4 214	5 633	5 913	96 396	967	1 072	3 30	
Sairaalahoido RSS	23 935	285	49	26	99	55	21 913	31	21	1 45	
Lääkinnälliset apuväl.	11	-	0	0	-	-	9	-	-	-	
Muut lääk. tukitoimenpit.	108	-	12	68	9	-	5	8	-	-	
Psykoterapia	39 228	46	38 081	96	21	60	131	5	24	76	
Neuropsykol. kuntoutus	271	-	105	54	43	-	5	2	22	4	
Tutkimukset ja lausunnot	108	0	9	19	5	6	59	-	6	-	
Kokeilutoiminta	421	-	177	8	-	-	-	10	14	21	
Fysioterapia	159	1	-	1	0	1	150	-	-	-	

Huom. ei sisällä kuntoutusrahaa.

KUNTOUTUSRAHA

20. KUNTOUTUSRAHAPÄÄTÖKSET VUONNA 1992: LAKI, JONKA PERUSTEELLA KUNTOUTUSTA ON HYÖNNETTY,
SUKUPUOLI JA PÄÄTÖKSEN LAATU

Laki Sukupuoli	Kaikkiaan		Myönteiset		Hylkäävät		Muut	
	lkm	%	lkm	%	lkm	%	lkm	%
<u>Kaikki</u>	49064	100.0	47779	97.4	576	1.2	709	1.4
Kansanterveyslaki	423	100.0	418	98.8	4	0.9	1	0.2
Erikoissairaanhoidonlaki	1398	100.0	1342	96.0	50	3.6	6	0.4
Laki kelan järjestämästä kuntoutuksesta ¹⁾	46554	100.0	45400	97.5	452	1.0	702	1.5
Työterveyshuoltolaki	161	100.0	160	99.4	1	0.6	-	-
Vammaispalvelulaki	223	100.0	217	97.3	6	2.7	-	-
Lastensuojelulaki	3	100.0	2	66.7	1	33.3	-	-
Kehitysvammalaki	82	100.0	82	100.0	-	-	-	-
Päihdehuoltolaki	63	100.0	51	81.0	12	19.0	-	-
Raha-automaattiasetus	109	100.0	107	98.2	2	1.8	-	-
Lakitieto puuttuu	48	100.0	-	-	48	100.0	-	-
<u>Kaikki</u>	49064	100.0	47779	97.4	576	1.2	709	1.4
Miehet	21035	100.0	20422	97.1	274	1.3	339	1.6
Naiset	28029	100.0	27357	97.6	302	1.1	370	1.3

¹⁾ Sisältää myös vanhojen säännösten mukaiset opinto- ja toimeentuloturvaetuudet (ns. suojatut kuntoutusrahat).

21. KUNTOUTUSRAHAN SAAJAT VUONNA 1992: LAKI, JONKA PERUSTEELLA KUNTOUTUSTA ON MYÖNNETTY, SUKUPUOLI JA IKÄ

Laki Sukupuoli	Kuntou- tajat ¹⁾	I k ä					Medi- aani- ikä
		16-24	25-34	35-44	45-54	55-64	
<u>Kaikki</u>	30836	5842	4524	7940	9411	3114	41.0
Kansanterveyslaki	346	6	51	140	117	32	42.5
Erikoissairaanhoidonlaki	1137	30	197	438	354	118	42.0
Laki Kelan järjestämästä kuntoutuksesta	28918	5796	4174	7178	8824	2941	41.0
Työterveyshuoltolaki	135	2	8	44	68	13	46.0
Vammaispalvelulaki	199	8	60	93	30	8	38.0
Lastensuojelulaki	2	-	2	-	-	-	26.0
Kehitysvammalaki	74	-	26	37	11	-	38.0
Päihdehuoltolaki	43	4	6	20	12	1	42.0
Raha-automaattiasetus	94	-	22	42	24	6	40.0
<u>Kaikki</u>	30836	5842	4524	7940	9411	3114	41.0
Miehet	12879	3029	2088	3279	3375	1107	39.0
Naiset	17957	2813	2436	4661	6036	2007	43.0

1) Sisältää myös yli 64-vuotiaat.

22. KUNTOUTUSRAHAN SAAJAT VUONNA 1992: KUNTOUTUSRAHAN MÄÄRÄYTYMISPERUSTE, SUKUPUOLI
JA IKÄ

Määräytymisperuste Sukupuoli	Kuntou- tutjat ¹⁾	I k ä					Medi- aani- ikä
		16-24	25-34	35-44	45-54	55-64	
<u>Kaikki</u>	30836	5842	4524	7940	9411	3114	41.0
Sairausvakuutuspäivärahan mukainen	22166	1664	2709	6372	8492	2924	45.0
Työttömyyspäivärahaa saaneen kuntoutusraha	1302	322	282	365	271	62	36.0
Eläkkeensaajan kuntoutusraha	603	200	193	160	47	3	30.0
Työttömyysturvan peruspäivärahan mukainen (ammatill.kuntoutus)	1054	785	227	32	10	-	21.0
Toimeentulotuen mukainen (ammatill.kuntoutus)	88	39	28	19	2	-	25.0
Kelan opintoetuus	6405	3876	1561	857	111	-	23.0
Muu peruste tai tieto puutt.	2070	169	278	652	797	174	44.0
<u>Kaikki</u>	30836	5842	4524	7940	9411	3114	41.0
Miehet	12879	3029	2088	3279	3375	1107	39.0
Naiset	17957	2813	2436	4661	6036	2007	43.0

1) Sisältää myös yli 64-vuotiaat.

23. KELALTA KUNTOUSTUSTA SAANEET KUNTOUSTUSRAHAN SAAJAT VUONNA 1992: SAIRAUSPÄÄRYHMÄ, SAIRAUSRYHMÄ JA IKÄ

Sairauspääryhmä Sairausryhmä	Kuntou- tutajat ¹⁾	I k ä					Medi- aani- ikä
		16-24	25-34	35-44	45-54	55-64	
<u>Kaikki</u>	28918	5796	4174	7178	8824	2941	41.0
I 000-139 Tartunta- ja loistaudit	129	9	11	32	51	26	47.0
II 140-239 Kasvaimet	330	76	47	61	121	25	42.0
III 240-279 Umpieritys ja aineenv...	1850	1200	274	161	143	71	22.0
250 Diabetes	1671	1127	248	133	104	58	21.0
V 290-319 Mielenterveyden häiriöt	1754	827	415	347	148	17	26.0
290-299 Psykoositasoiset häiriöt	452	94	159	133	59	7	32.0
300 Neuroottiset häiriöt	282	32	76	114	54	6	37.0
VI 320-389 Hermoston- ja aistimien sairaudet	1878	925	407	308	199	39	25.0
340 MS-tauti	142	16	51	49	22	4	36.0
343 Lapsuusiän aivohalvaus	216	147	44	19	5	1	21.0
345 Epilepsia	471	312	98	43	17	1	22.0
360-379 Silmän ja silmänseudun sairaudet	264	98	83	59	18	6	27.0
380-389 Korvan sairaudet	352	227	53	37	29	6	22.0
VII 390-459 Verenkierroelinten sairaudet	635	47	55	131	294	108	47.0
410-414 Iskeeminen sydänsairaus	347	-	8	63	195	81	50.0
430-438 Aivoverenkierrosairaudet	85	11	19	24	26	5	41.0
VIII 460-519 Hengityselinten sairaudet	2469	1185	524	377	283	99	25.0
493 Astma	2202	1112	419	325	256	89	24.0
XII 680-709 Ihon ja ihonalaiskudoksen taudit	903	284	362	164	71	22	28.0
691 Atooppinen ihottuma	428	188	182	50	7	1	25.0
XIII 710-739 Tuki- ja liikuntaelinten sairaudet	16526	597	1453	4945	7100	2428	46.0
714 Nivelreuma	920	231	168	206	244	71	38.0
715 Nivelrikot ja vastaavat	503	3	19	75	235	170	53.0
721 Selkärankarikko	1348	8	34	177	699	430	52.0
722 Nikamavälilevyn sairaus	3263	55	309	1070	1395	434	46.0
XIV 740-759 Synnyttäiset epämuodostumat	672	361	134	86	80	11	24.0
XVI 780-799 Oireita ja epätäydellisesti määriteltyjä tapauksia	174	32	27	37	60	18	43.0
XVII 800-999 Vammat ja myrkytykset	474	96	132	122	93	31	36.0
Muut sairauspääryhmät (IV, IX, X, XI ja XV)	249	125	66	34	20	4	24.0
Ei sairautta/omaisille maksetut	881	32	269	375	163	42	38.0

1) Sisältää myös yli 64-vuotiaat.

24. KUNTOTUSRAHAN SAAJAT VUONNA 1992: LÄÄNI, VAKUUTUSALUE, SAIRAANHOITOPiIRI JA LAKI, JONKA PERUSTEELLA KUNTOTUSTA ON MYÖNNETTY

Lääni Vakuutusalue Sairaanhoitopiiri	Kaikki- aan ¹⁾	Kansan- terveys- laki	Erikois- sairaan- hoito- laki	Laki Kelan kunt.	Työ- terv. huolto laki	Vammais- palvelu- laki	Lasten- suo- jelu- laki	Kehitys- vamma- laki	Päihde- huolto- laki	Raha- aut. laki
<u>Koko maa²⁾</u>	30836	346	1137	28918	135	199	2	74	43	94
Uudenmaan	4657	20	57	4471	26	45	1	16	19	9
Turun ja Porin	4267	36	146	4027	9	29	-	16	7	15
Ahvenanmaa	73	-	2	69	-	-	-	2	-	-
Hämeen	3598	23	109	3418	14	24	-	1	7	11
Kymen	2471	14	35	2410	2	4	1	-	3	3
Mikkelin	1736	5	54	1662	2	7	-	-	-	7
Pohjois-Karjalan	1402	4	29	1351	1	9	-	8	1	4
Kuopion	2285	7	43	2214	12	5	-	1	-	5
Keski-Suomen	2006	4	34	1929	2	25	-	14	1	2
Vaasan	3075	29	358	2654	5	17	-	16	2	19
Oulun	3570	168	217	3138	41	23	-	-	3	14
Lapin	1694	36	53	1573	21	11	-	-	-	5
<u>Koko maa²⁾</u>	30836	346	1137	28918	135	199	2	74	43	94
Pohjois-Suomi	4871	202	259	4335	62	32	-	-	3	16
Länsi-Suomi	5474	35	403	4959	7	44	-	30	3	24
Itä-Suomi	6597	20	145	6368	17	25	1	9	3	17
Lounais-Suomi	6628	45	232	6263	13	43	-	19	13	22
Etelä-Suomi	7264	44	98	6991	36	55	1	16	21	15
<u>Koko maa²⁾</u>	30836	346	1137	28918	135	199	2	74	43	94
Uudenmaan shp	2864	16	36	2754	11	32	1	2	11	5
Helsingin shp	1722	4	18	1649	15	13	-	14	8	4
Varsinais-Suomen shp	2229	27	64	2114	3	17	-	8	-	6
Satakunnan shp	1609	9	74	1495	6	9	-	8	7	7
Kanta-Hämeen shp	693	-	8	673	8	-	-	-	-	4
Pirkanmaan shp	2663	9	92	2531	4	17	-	1	6	9
Päijät-Hämeen shp	888	17	21	841	2	10	-	-	1	1
Kymenlaakson shp	1151	7	15	1128	-	-	-	-	1	1
Etelä-Karjalan shp	1195	5	19	1160	2	4	1	-	2	2
Etelä-Savon shp	968	4	36	918	1	6	-	-	-	4
Itä-Savon shp	714	-	16	694	1	1	-	-	-	2
Pohjois-Karjalan shp	1435	4	31	1382	1	9	-	8	1	4
Pohjois-Savon shp	2285	7	43	2214	12	5	-	1	-	5
Keski-Suomen shp	2006	4	34	1929	2	25	-	14	1	2
Etelä-Pohjanmaan shp	1466	11	104	1333	3	5	-	12	-	11
Vaasan shp	1091	14	208	864	2	8	-	2	1	-
Keski-Pohjanmaan shp	518	4	46	457	-	4	-	2	1	8
Pohjois-Pohjanmaan shp	2818	162	156	2466	39	11	-	-	3	10
Kainuun shp	752	6	61	672	2	12	-	-	-	4
Länsi-Pohjan shp	608	2	35	568	-	4	-	-	-	3
Lapin shp	1086	34	18	1005	21	7	-	-	-	2
Ahvenanmaa	73	-	2	69	-	-	-	2	-	-

1) Sisältää tapaukset, joista lakitieto puuttuu.

2) Ulkomailta asuvien henkilöiden tiedot sisältyvät vain koko maan lukuihin.

25. KELALTA KUNTOUSTUSTA SAANEET KUNTOUSTUSRAHAN SAAJAT, KUNTOUSTUSRAHAPÄIVÄT JA KUSTANNUKSET VUONNA 1992:
 KUNTOUSTUKSEN LAKIPERUSTE JA TOIMENPIDE

Lakiperuste Toimenpide	Kuntoutusrahan saajat		Kuntoutusrahapäivät		Päivät/ kuntoutuja	Kustannukset 1000 mk
	lkm	%	kpl	%		
Kaikki	28918	100.0	2148210	100.0	74.3	272 160
Vajaakunt. ammatill. kuntoutus (2§)	12485	43.2	1885584	87.8	151.0	214 340
Pohjakoulutus	813	6.5	121931	6.5	150.0	3 996
Ammattikoulutus	8064	64.6	1456035	77.2	180.6	174 929
Yliopisto-opiskelu	1054	8.4	222379	11.8	211.0	20 343
Kurssimuotoinen koulutus	216	1.7	12761	0.7	59.1	2 123
Aisti- ja vaikeavamm. apuväl.	1	0.0	1	0.0	1.0	0
Opisk. ja työhön liitt. apuväl	-	-	-	-	-	-
Työhönvalmennus	93	0.7	5135	0.3	55.2	631
Työssä kuntoutus	364	2.9	3982	0.2	10.9	1 008
Elinkeinotuki	1	0.0	4	0.0	4.0	0
Kuntoutuslaitoshoito	2	0.0	348	0.0	174.0	11
Sop.valmennus- ja kunt.kurssit	-	-	-	-	-	-
-Sop.valmennuskurssit	-	-	-	-	-	-
-Kuntoutuskurssit	-	-	-	-	-	-
Tutkimukset ja lausunnot	56	0.4	738	0.0	13.2	166
Kuntoutustutkimukset	1391	11.1	28872	1.5	20.8	5 789
Työ- ja koulutuskokeilut	924	7.4	33373	1.8	36.1	5 339
Tukiopetus	1	0.0	25	0.0	25.0	4
Lukiopetus	-	-	-	-	-	-
Vaikeavamm. lääkinn. kuntoutus (3§)	179	0.6	2984	0.1	16.7	608
Kuntoutuslaitoshoito	110	61.5	2048	68.6	18.6	434
Sop.valmennus- ja kunt.kurssit	64	35.8	853	28.6	13.3	164
-Sop.valmennuskurssit	26	14.5	249	8.3	9.6	44
-Kuntoutuskurssit	37	20.7	586	19.6	15.8	117
Sairaalahoido RSS	2	1.1	32	1.1	16.0	2
Muut lääkinn. tukitoimenpiteet	2	1.1	43	1.4	21.5	7
Psyko-terapia	-	-	-	-	-	-
Neuropsykologinen kuntoutus	-	-	-	-	-	-
Toimintaterapia	-	-	-	-	-	-
Muu terapia	-	-	-	-	-	-
Puheterapia	1	0.6	8	0.3	8.0	1
Fysioterapia	-	-	-	-	-	-
Muu ammat. ja lääk. kuntoutus (4§)	15595	53.9	250774	11.7	16.1	55 808
Pohjakoulutus	20	0.1	3103	1.2	155.2	90
Kurssimuotoinen koulutus	9	0.1	350	0.1	38.9	40
Opisk. ja työhön liitt. apuväl	1	0.0	8	0.0	8.0	1
Kuntoutuslaitoshoito	5482	35.2	101741	40.6	18.6	22 337
Sop.valmennus- ja kunt.kurssit	10074	64.6	145228	57.9	14.4	33 290
-Sop.valmennuskurssit	971	6.2	7650	3.1	7.9	1 621
-Kuntoutuskurssit	8400	53.9	128186	51.1	15.3	29 657
Sairaalahoido RSS	7	0.0	114	0.0	16.3	13
Lääkinnälliset apuvälineet	1	0.0	4	0.0	4.0	1
Muut lääkinn. tukitoimenpiteet	1	0.0	78	0.0	78.0	15
Psyko-terapia	5	0.0	93	0.0	18.6	14
Neuropsykologinen kuntoutus	-	-	-	-	-	-
Tutkimukset ja lausunnot	6	0.0	44	0.0	7.3	5
Kokeilutoiminta	2	0.0	11	0.0	5.5	3
Peruste puuttuu	238	0.8	4285	0.2	18.0	402
Omaisille maksetut	808	2.8	4583	0.2	5.7	1 001

26. KUNTOUTUSRAHAKUSTANNUKSET VUONNA 1992: LAKI, JONKA PERUSTEELLA KUNTOUTUSTA ON MYÖNNETTY JA IKÄ

Laki	Kustannukset, 1000 mk							Keskimäär. kustannukset kuntoutujaa kohti mk/päivä
	Kaikkiaan ¹⁾	%	Ikä					
			16-24	25-34	35-44	45-54	55-64	
<u>Kaikki</u>	276 545	100.0	80 958	73 133	68 587	42 605	11 245	127,45
Kansanterveyslaki	794	0.3	8	92	328	301	66	238,93
Erikoissairaanhoidtolaki	2 514	0.9	77	256	876	1 045	260	189,05
Laki Kelan järjestämästä kuntoutuksesta	272 160	98.4	80 847	72 622	66 950	40 860	10 863	126,69
Työterveyshuoltolaki	477	0.2	4	22	158	250	43	221,18
Vammaispalvelulaki	223	0.1	4	72	108	31	8	217,85
Lastensuojelulaki	4	0.0	-	4	-	-	-	240,22
Kehitysvammalaki	41	0.0	-	11	26	4	-	204,94
Päihdehuoltolaki	226	0.1	18	20	95	92	2	239,03
Raha-automaattiasetus	106	0.0	-	33	45	23	4	206,53

¹⁾ Sisältää myös yli 64-vuotiaden kustannukset.

27. KUNTOUTUSRAHAKUSTANNUKSET VUONNA 1992: KUNTOUTUSRAHAN MÄÄRÄYTYMISPERUSTE JA IKÄ

Määräytymisperuste	K u s t a n n u k s e t, 1 0 0 0 mk							Keskimäär. kustannukset kuntoutujaa kohti mk/päivä
	Kaikkiaan ¹⁾	%	I k ä					
			16-24	25-34	35-44	45-54	55-64	
<u>Kaikki</u>	276 545	100.0	80 958	73 133	68 587	42 605	11 245	127,45
Sairausvakuutuspäivärahan mukainen	171 643	62.1	30 642	45 461	46 856	37 891	10 774	197,55
Työttömyyspäivärahaa saaneen kuntoutusraha	14 104	5.1	4 494	3 838	4 357	1 266	150	154,92
Eläkkeensaajan kuntoutusraha	827	0.3	184	258	301	84	1	15,39
Työttömyysturvan peruspäivärahan mukainen (amatill. kuntoutus)	17 603	6.4	13 123	3 872	473	135	-	100,00
Toimeentuloturvan mukainen (amatill. kuntoutus)	2 192	0.8	758	671	740	23	-	148,54
Kelan opintoetus	60 971	22.0	30 154	16 468	13 185	1 164	-	66,91
Ei tietoa	9 204	3.3	1 603	2 564	2 675	2 041	321	169,94

¹⁾ Sisältää myös yli 64-vuotiaiden kustannukset.

