

KELA

Kansaneläkelaitoksen
julkaisu T13:5

Kansaneläkelaitoksen kuntoutustilastot

1993

Kansaneläkelaitos
Laskenta- ja tilasto-osasto

Helsinki 1994

KEELA

Kansaneläkelaitoksen
julkaisuja T13:5

Kansaneläkelaitoksen kuntoutustilastot

1993

Kansaneläkelaitos
Laskenta- ja tilasto-osasto

Helsinki 1994

Jakelu

Kansaneläkelaitos
Laskenta- ja tilasto-osasto
Nordenskiöldinkatu 12
PL 450, FIN-00101 Helsinki
puh. (90) 434 1664

ISSN 0788-1312

LUKIJALLE

Kuntoutustilastot 1993 on Kelan yksilökohtaista kuntoutusta kuvaava julkaisu. Se sisältää tietoja kuntoutettavista henkilöistä, kuntoutustoimenpiteistä, toimenpiteiden aiheuttamista kustannuksista ja kuntoutusrahasta.

Vuosikatsaus on suunniteltu Kelan tilastotoimiston ja kuntoutusosaston yhteistyönä. Katsauksen on toimittanut Timo P a r t i o. Tiedostojen ylläpidosta on vastannut Tuomo K a r p p i n e n Atk-suunnittelutoimistosta.

Katsausta on saatavissa tilastotoimistosta (puh. 90-434 1664)

Helsingissä 25.3.1994

Jussi Haapa-aho

Kari Lindroos

SISÄLLYS

KUNTOUTUSTILASTOJA VUODELTA 1993

	Sivu
KUNTOUTUSTILASTOT - KÄSITTEITÄ JA MÄÄRITELMIÄ	6
 KUVIOT	
1. Yksilökohtaiset kuntoutusetuudet 1987-93, Mmk (vuoden 1993 rahana)	8
2. Kuntoutusetuuskustannukset kuntoutuksen lakiperusteen mukaan 1993, Mmk	8
3. Kuntoutuskustannukset lakiperusteen ja iän mukaan 1993, Mmk	9
4. Kuntoutujat sairauden mukaan 1987-93	9
5. Kuntoutujien lukumäärä joissakin sairauksissa 1991 ja 1993	10
6. Kuntoutujat 1000 asukasta kohti lääneittäin 1993	10
7. Kuntoutujat 1000 asukasta kohti vakuutuspiireittäin 1993	11
 TAULUKOT	
1. Yksilökohtaiset kuntoutusetuudet vuonna 1993: ikä ja sukupuoli	12
 Kuntoutuspäätöksiä koskevat tilastot	
2. Kuntoutuspäätökset vuonna 1993: sairauspääryhmä, sairausryhmä ja päätöksen laatu	15
3. Kuntoutuspäätökset vuonna 1993: lääni, vakuutusalue, sairaanhoitopiiri ja kuntoutuksen lakiperuste	16
4. Kuntoutuspäätökset vuonna 1993: kuntoutuksen lakiperuste, toimenpide, sukupuoli ja päätöksen laatu	17
5. Kuntoutuspäätökset vuonna 1993: päätöksentekijä, kuntoutuksen lakiperuste ja päätöksen laatu ..	18
 Kuntoutujia koskevat tilastot	
6. Kuntoutujat vuonna 1993: sairauspääryhmä, sairausryhmä, sukupuoli ja ikä	21
7. Kuntoutujat vuonna 1993: kuntoutuksen lakiperuste, toimenpide, toimenpidepääryhmä ja ikä	24
8. Kuntoutujat vuonna 1993: kuntoutuksen lakiperuste, toimenpide, sairauspääryhmä	25
9. Kuntoutujat vuonna 1993: lääni, vakuutusalue, sairaanhoitopiiri ja ikä	26
10. Kuntoutujat vuonna 1993 (16 vuotta täyttäneet): ammattiasema, ammatti ja sukupuoli	28
11. Kuntoutujat vuonna 1993 (16 vuotta täyttäneet): ammattiasema, ammatti ja sairauspääryhmä	29
12. Kuntoutujat vuonna 1993 (16 vuotta täyttäneet): ammattiasema, ammatti ja kuntoutuksen lakiperuste	30

Kustannettuja kuntoutustoimenpiteitä koskevat tilastot

13. Kustannetut kuntoutustoimenpiteet vuonna 1993: kuntoutuksen lakiperuste, toimenpide, sukupuoli ja ikä	33
14. Kustannetut kuntoutustoimenpiteet vuonna 1993: kuntoutuksen lakiperuste, toimenpide ja sairauspääryhmä	34

Kustannuksia koskevat tilastot

15. Kuntoutusetuudet vuonna 1993: sukupuoli ja ikä	37
16. Kuntoutusetuudet vuonna 1993: lääni ja vakuutusalue	38
17. Kelan kuntoutujien kuntoutusetuudet vuonna 1993: kuntoutuksen lakiperuste ja toimenpide	39
18. Kelan kuntoutujien kuntoutusetuudet vuonna 1993: sairauspääryhmä ja sairausryhmä	40
19. Kelan kuntoutujien kuntoutuskustannukset vuonna 1993: kuntoutuksen lakiperuste, toimenpide ja sairauspääryhmä	41

Kuntoutusrahaa koskevat tilastot

20. Kuntoutusrahapäätökset vuonna 1993: laki, jonka perusteella kuntoutusta on myönnetty, sukupuoli ja päätöksen laatu	45
21. Kuntoutusrahan saajat vuonna 1993: laki, jonka perusteella kuntoutusta on myönnetty, sukupuoli ja ikä	46
22. Kuntoutusrahan saajat vuonna 1993: kuntoutusrahan määräytymisperuste, sukupuoli ja ikä	47
23. Kelalta kuntoutusta saaneet kuntoutusrahan saajat vuonna 1993: sairauspääryhmä, sairausryhmä ja ikä	48
24. Kuntoutusrahan saajat vuonna 1993: lääni, vakuutusalue, sairaanhoitopiiri ja laki, jonka perusteella kuntoutusta on myönnetty	49
25. Kelalta kuntoutusta saaneet kuntoutusrahan saajat, kuntoutusrahapäivät ja kustannukset vuonna 1993: kuntoutuksen lakiperuste ja toimenpide	50
26. Kuntoutusrahakustannukset vuonna 1993: laki, jonka perusteella kuntoutusta on myönnetty ja ikä	51
27. Kuntoutusrahakustannukset vuonna 1993: kuntoutusrahan määräytymisperuste ja ikä	52

KUNTOUTUSTILASTOT - KÄSITTEITÄ JA MÄÄRITELMIÄ

Kelan järjestämä kuntoutus

Kelan kuntoutuksen tarkoituksena on vajaakuntoisen tai vaikeavammaisen työ- ja toimintakyvyn parantaminen ja säilyttäminen niin, että hän selviää mahdollisimman hyvin työssä ja jokapäiväisessä elämässään sairaudestaan tai vammastaan huolimatta.

Uusi kuntoutuslainsäädäntö, joka tuli voimaan 1.10.1991, muutti merkittävästi Kelan kuntoutuksen sisältöä. Kelan kuntoutus määritellään kahdessa laissa: *laissa Kansaneläkelaitoksen järjestämästä kuntoutuksesta ja kuntoutusrahalaisissa*. Kansaneläke- ja sairausvakuutuslain säännökset, joihin Kelan kuntoutus aiemmin perustui, kumoutuivat.

Laissa Kansaneläkelaitoksen järjestämästä kuntoutuksesta kuntoutus jaetaan ns. järjestämisvelvollisuuden alaiseen ja harkinnanvaraiseen kuntoutukseen. Laissa on määritelty ne tilanteet, joissa Kelalla on velvollisuus järjestää *vajaakuntoisten ammatillista kuntoutusta* (2 §) ja *vaikeavammaisten lääkinnällistä kuntoutusta* (3 §). Tämän lisäksi Kela voi järjestää ja korvata *muuta kuntoutusta harkinnan mukaan* (4 §) eduskunnan vuosittain päättämällä määrärahalta.

Kuntoutuksenaikaisen toimeentuloturvan puuttuminen on jossain tapauksissa saattanut hidastaa tai kokonaan estää hakeutumista kuntoutukseen. *Kuntoutusrahuudistuksen* tavoitteena on korjata näitä toimeentuloturvan järjestämisessä esiintyneitä puutteita ja epäkohtia.

Kuntoutusrahan oikeuttavan kuntoutuksen tarkoituksena on oltava työelämässä pysyminen tai sinne palaaminen. Kuntoutusrahaa maksetaan niissä tapauksissa, joissa henkilö on terveydenhuolto- tai sosiaalihuoltojärjestelmän, työterveyshuoltolain mukaisessa tai Kelan järjestämässä kuntoutuksessa. Kuntoutusraha on pääsääntöisesti samansuuruinen kuin sairausajan päiväraha.

Tilastoaineisto

Kuntoutus- ja kuntoutusrahatilastojen pohjana on hallinnolliset, kuntoutusetuuksien käsittelyä ja maksatusta palvelevat perustietorekisterit. Niiden tietosäilytystä täydennetään muista rekistereistä.

Tilastot on jaettu viiteen ryhmään: *hakemuksia ja kuntoutuspäätöksiä, kuntoutujia, kustannettuja kuntoutustoimenpiteitä, toimenpiteistä aiheutuneita kustannuksia ja kuntoutusrahaa* koskeviin tietoihin.

Hakemukset

Kuntoutus- ja kuntoutusraha hakemukset täytetään yleensä vakuutetun kotipaikkakunnan paikallistointimistossa. Samalla kuntoutushakemuksella voidaan hakea useaa eri kuntoutustoimenpidettä.

Päätökset

Kuntoutuspäätöksellä tarkoitetaan henkilölle kyseisenä vuonna tehtyä toimenpidepäätöstä, joka voi olla myönteinen tai hylkäävä. Henkilölle voidaan tehdä vuoden aikana useampi kuin yksi toimenpidepäätös; myös kuntoutusrahapäätöksiä voidaan tehdä vuoden aikana useampi kuin yksi.

Kuntoutujat

Kuntoutujalle on kyseisenä vuonna kustannettu kuntoutusta. Kuntoutuspäätös on saatettu tehdä jo aikaisemmin.

Tilastoihin ei ole vuodesta 1987 lähtien sisältyneet kuntoutujat, jotka ovat olleet Kelan kustantamassa hoidossa Reumasäätiön sairaalassa. 1.7.1991 alkaen he jälleen sisältyvät tilastoihin.

Kuntoutustoimenpiteet

Kelan kuntoutus jaettiin aiemmin ammatilliseen kuntoutukseen, lääkinnälliseen kuntoutukseen ja tutkimuksiin. Nykyisin kuntoutus esitetään pääsääntöisesti uuden kuntoutuslainsäädännön mukaisesti luokiteltuna vajaakuntoisten ammatilliseen kuntoutukseen (2 §), vaikeavammaisten lääkinnälliseen kuntoutukseen (3 §) sekä muuhun ammatilliseen ja lääkinnälliseen kuntoutukseen (4 §). Mm. suurin osa Kelan entisestä lääkinnällisestä kuntoutuksesta muuttui harkinnanvaraiseksi lääkinnälliseksi kuntoutukseksi (4 §).

Kustannukset

Tilastoissa käytetään kahta kustannuskäsitettä: toimenpiteistä aiheutuneet *vuosittaiset kustannukset*

(toimenpide saattaa olla kesken) ja kyseisenä vuonna *päättäneistä toimenpiteistä aiheutuneet kokonaiskustannukset*

Kustannukset muodostuvat varsinaisista toimenpidekustannuksista, kuntoutuksen aikaisesta toimeentuloturvasta (kuntoutusraha) ja matkakustannuksista.

Kuntoutusrahakustannuksiin sisältyvät myös ne ennen 1.10.1991 myönnettyt opintoetuuudet, joita ei ole edullisuusvertailun jälkeen muutettu kuntoutusrahaksi.

Osasta toimenpiteistä ei aiheudu Kelalle lainkaan kustannuksia, osa aiheuttaa ainoastaan matka- tai kuntoutusrahakustannuksia.

Kuntoutettavia, toimenpiteitä ja kustannuksia kuvaavat tekijät

Sairaus

Kuntoutettavan sairaudella tarkoitetaan tilastoissa hakemuksen perusteena olevaa sairautta.

Sairausdiagnoosit perustuvat vuonna 1987 voimaantulleeseen kansainväliseen tautiluokitukseen. Kuntoutettavalle merkitään pääsairaus sekä, mikäli hänellä on useampia sairauksia tai vammoja, korkeintaan kaksi lisäsairautta.

Sairaudet esitetään kuntoutustilastoissa joko sairauspääryhmän tai yksittäisen sairauden/sairausryhmän tarkkuudella. Yksittäisten sairauksien ja sairausryhmien valinnan perusteena on ollut niiden merkittävyys kuntoutuksen kannalta.

Ammatti ja koulutus

Kuntoutettavan ammattitiedon merkitsemisessä käytetään pohjoismaiseen ammattiluokitukseen perustuvaa ammattikoodia, jota on Kelassa jonkin verran täydennetty. Tilastokeskus uudisti ammattiluokituksen vuonna 1987. Kelassa uusi ammattiluokitus otettiin käyttöön vuoden 1988 alusta.

Kuntoutettavan ammatiksi merkitään hänen viimeinen pääasiallinen ammattinsa. Ammattitieto tallennetaan kaikista 16 vuotta täyttäneistä kuntoutettavista. Tämän katsauksen taulukoissa ammattitieto esitetään ammattiaseman mukaan ammattipääryhmän tarkkuudella. Taulukoissa esiintyvä "muut ammatissa toimimattomat" koostuu opiskelijoista, nuorista työkyvyttömistä, kotitaloustyötä tekevästä (ei perheenemännät) sekä aktiivisista työelämästä poissaoluneista henkilöistä.

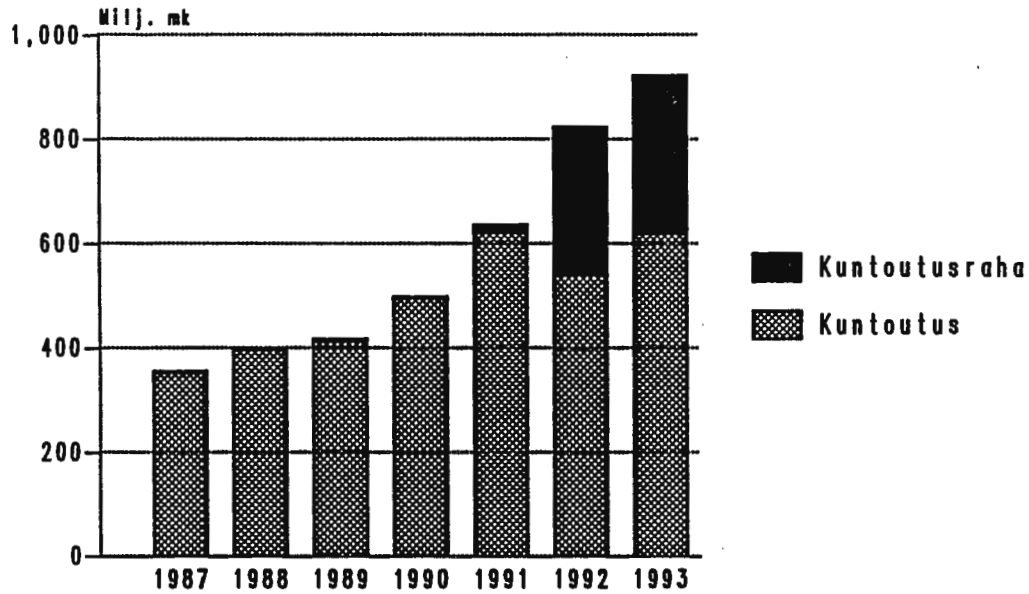
Ikä

Ikää koskevissa taulukoissa on jakaumien ohella esitetty mediaani-ikä ikärakenteen havainnoimisen helpottamiseksi. Kuntoutettavien mediaani-ikä on se ikä, jota vanhempia ja nuorempia on yhtä paljon.

Alue

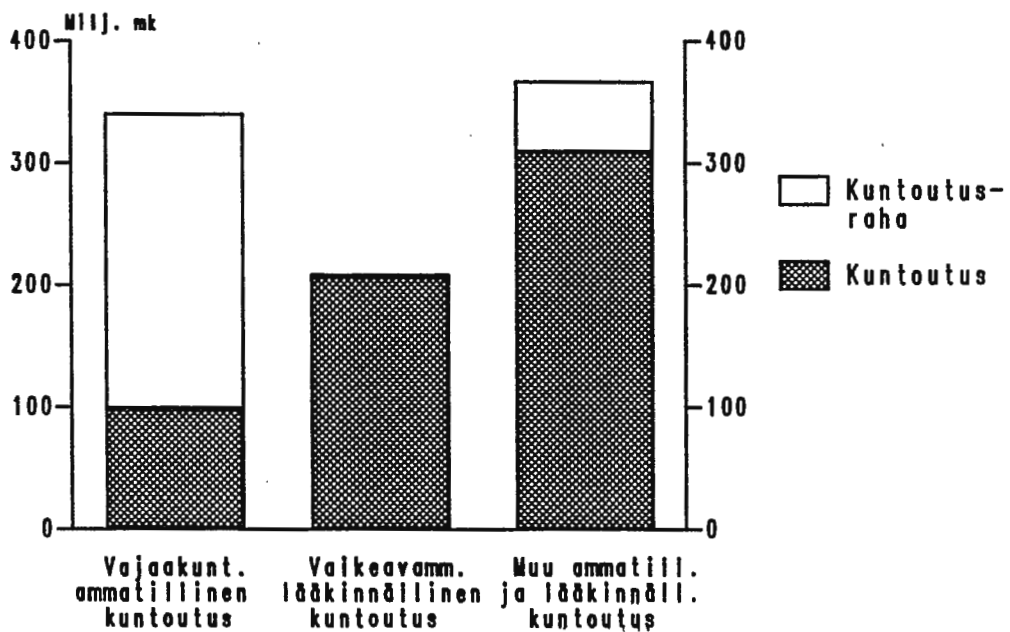
Kuntoutettavan asuinkunnaksi merkitään hänen asuinkuntansa vuoden päättyessä. Ulkomailta asuvat kuntoutettavat on tilastoissa sijoitettu vakuutusalue- ja keskussairaalaapiirilukitukseen kuntoutusta maksaneen toimiston sijainnin mukaan. Lääneittäisestä luokituksista heitä koskevat tiedot sen sijaan puuttavat.

1. YKSILÖKOHTAISET KUNTOUSETUUEDET 1987-93, Mmk (vuoden 1993 rahana)

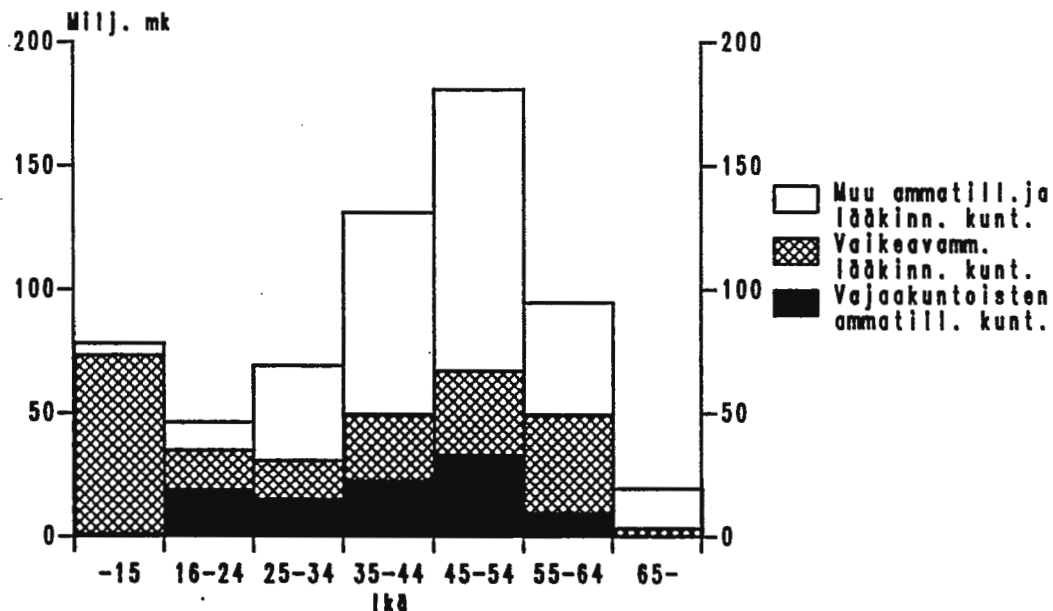


Huom. Kuntoutusrahaa vastaavat toimeentuloturvamenoit sisältyivät 1.10.1991 soakka kuntoutuskustannuksiin.

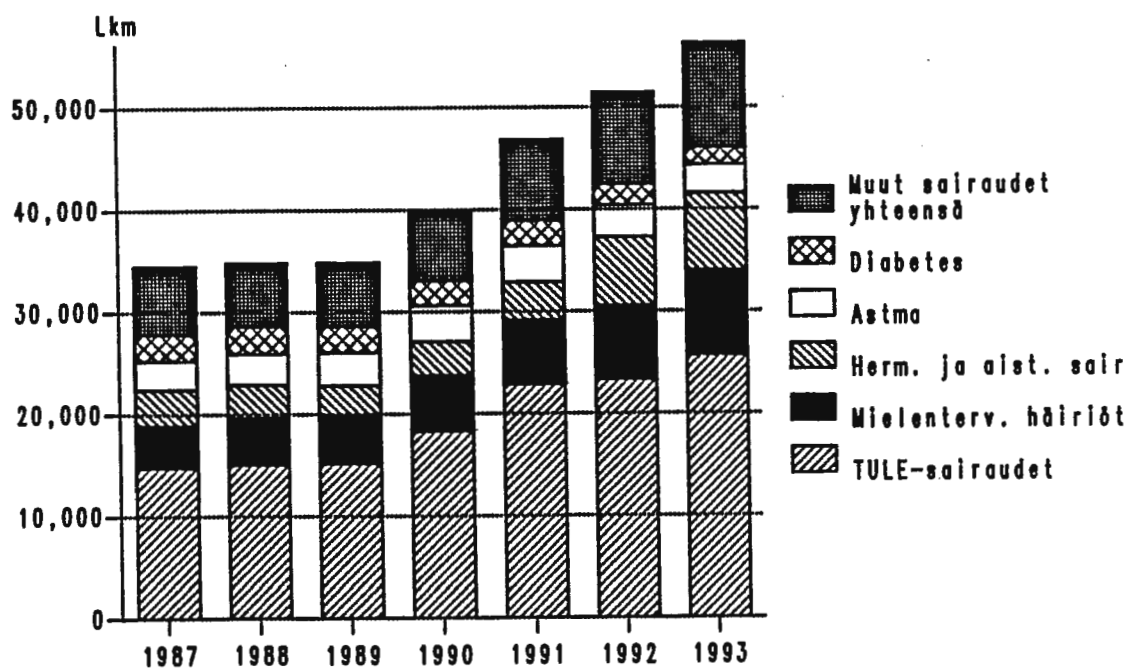
2. KUNTOUSETUUSKUSTANNUKSET KUNTOUKSEN LAKIPERUSTEEN MUKAAN 1993, Mmk



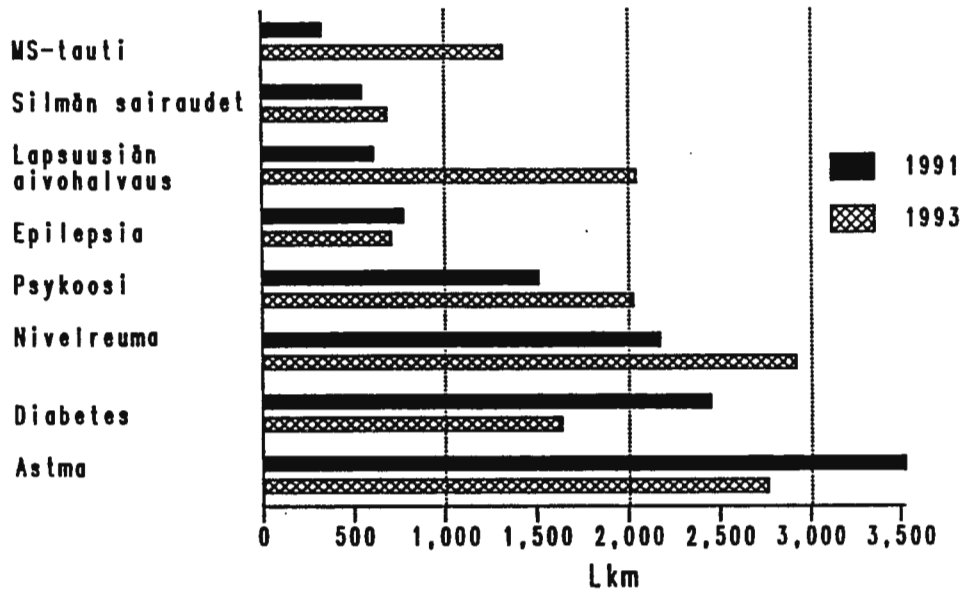
3. KUNTOUTUSKUSTANNUKSET LAKIPERUSTEEN JA IÄN MUKAAN 1993, Mmk



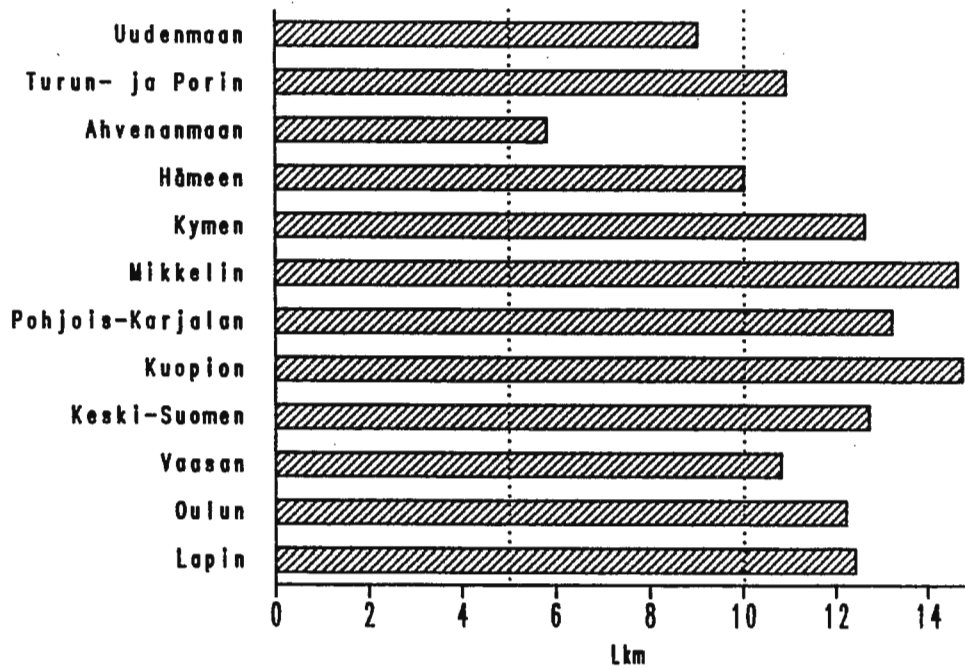
4. KUNTOUTUJAT SAIRAUDEN MUKAAN 1987-93



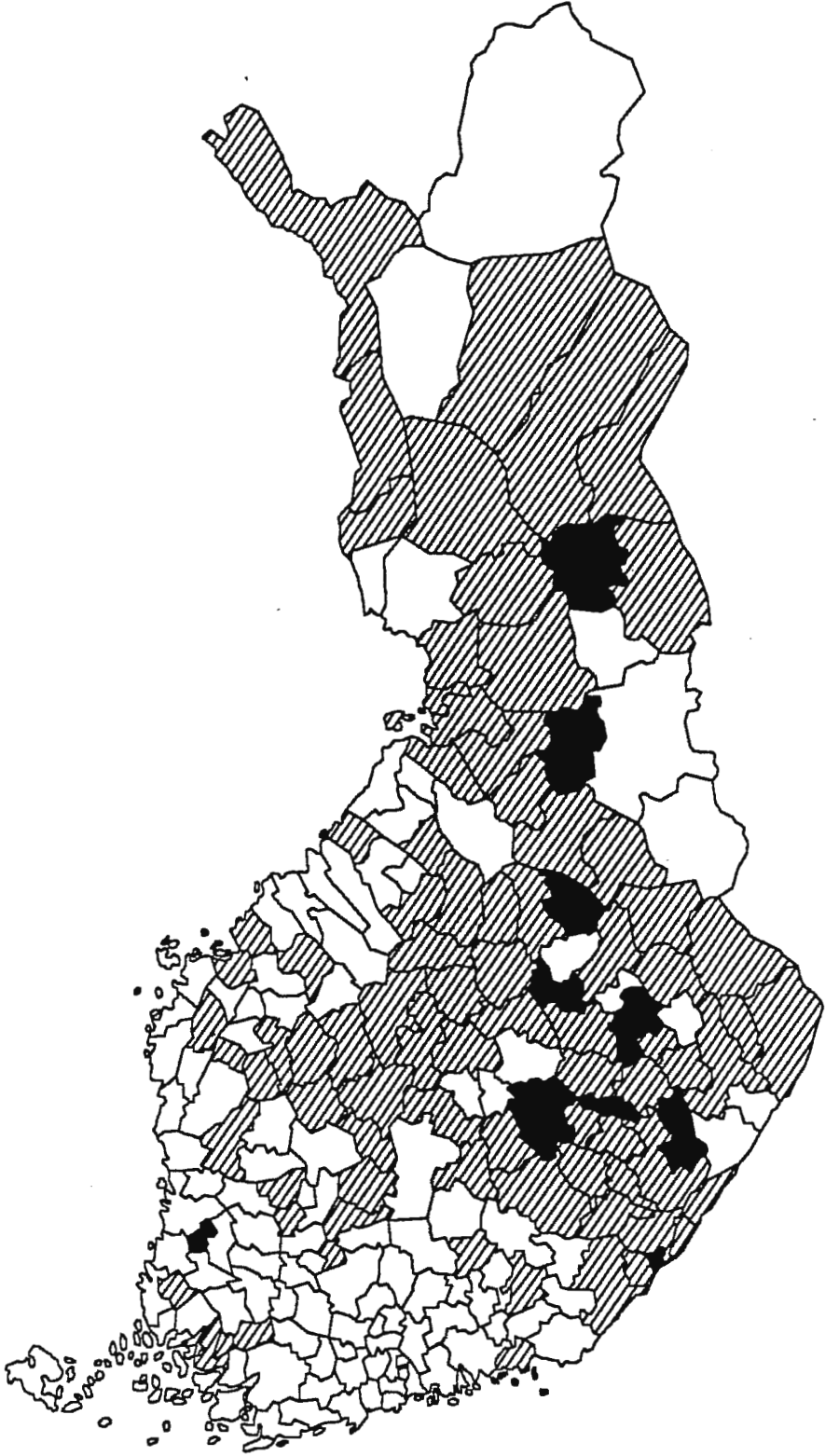
5. KUNTOUTUJIEN LUKUMÄÄRÄ JOISSAKIN SAIRAUKSISSA
1991 JA 1993



6. KUNTOUTUJAT 1000 ASUKASTA KOHTI LÄÄNEITTÄIN 1993



7. KUNTOUTUJAT 1000 ASUKASTA KOHTI
VAKUUTUSPIIREITTÄIN 1993



□ 4.0-10.9 ▨ 11.0-17.9 ■ 18.0-24.9

1. YKSILÖKOHTAISET KUNTOUTUSETUJEDET VUONNA 1993: SUKUPUOLI JA IKÄ

Sukupuoli Ikä	Kuntoutuja t					Kustannukset, 1000 mk				
	Kaikki- aan	Kuntou- tusta saaneita	Kuntoutusrahaa saaneita			Kaikki- aan	Kuntoutus	Kuntoutusraha ¹⁾		
			Kaikki- aan	Kuntoutus- palvelut Kelalta	Kuntoutus- palvelut muualta			Kaikki- aan	Kuntou- tus Kelalta	Omai- sille makset.
MOLEMMAT SUKUPUOLET										
Kaikki	59155	56093	33194	31270	2036	921 980	617 627	304 353	299 843	1 781
-15	4385	4385	-	-	-	77 895	77 895	-	-	-
16-24	7528	7472	4807	4774	40	120 746	46 110	74 635	74 516	27
25-34	8174	7459	4650	4299	374	154 240	68 876	85 364	84 791	494
35-44	13198	11992	8821	8082	785	212 406	130 720	81 687	80 089	806
45-54	16378	15528	11391	10763	658	231 248	180 363	50 885	49 116	355
55-64	7540	7305	3515	3342	179	106 161	94 403	11 758	11 308	100
65-	1952	1952	10	10	-	19 282	19 260	23	23	0
MIEHET										
Kaikki	25444	24141	13826	12985	884	418 571	271 226	147 345	145 034	897
-15	2408	2408	-	-	-	42 055	42 055	-	-	-
16-24	3734	3709	2541	2522	22	61 128	22 637	38 491	38 413	8
25-34	3608	3341	2177	2040	143	75 683	30 341	45 342	45 086	235
35-44	5701	5171	3720	3397	342	97 149	58 812	38 337	37 483	418
45-54	6396	6016	4170	3885	298	92 248	71 433	20 815	19 922	184
55-64	3040	2939	1212	1135	79	44 285	39 943	4 342	4 112	51
65-	557	557	6	6	-	6 024	6 004	19	19	0
NAISET										
Kaikki	33711	31952	19368	18285	1152	503 409	346 401	157 008	154 808	884
-15	1977	1977	-	-	-	35 841	35 841	-	-	-
16-24	3794	3763	2266	2252	18	59 617	23 473	36 145	36 104	19
25-34	4566	4118	2473	2259	231	78 557	38 535	40 023	39 705	258
35-44	7497	6821	5101	4685	443	115 257	71 907	43 350	42 606	387
45-54	9982	9512	7221	6878	360	139 001	108 930	30 070	29 194	171
55-64	4500	4366	2303	2207	100	61 877	54 460	7 417	7 196	49
65-	1395	1395	4	4	-	13 259	13 255	3	3	0

1) Sisältää myös vanhojen säännösten mukaiset opinto- ja toimeentuloturvaetudet (ns. suojatut kuntoutusrahat).

KUNTOUTUSPÄÄTÖKSET

KUNTOOUTUSPÄÄTÖKSET

2. KUNTOOUTUSPÄÄTÖKSET VUONNA 1993: SAIRAUSPÄÄRYHMÄ, SAIRAUSRYHMÄ JA PÄÄTÖKSEN LAATU

Sairauspäätöksen Sairausryhmä		Kaikkiaan		Myönteiset		Hylkäävät	
		lkm	%	lkm	%	lkm	%
<u>Kaikki</u>		65083	100.0	54979	84.5	10104	15.5
I	000-139 Tartunta- ja loistaudit	748	100.0	638	85.3	110	14.7
II	140-239 Kasvaimet	1334	100.0	1228	92.1	106	7.9
III	240-279 Umpieritys- ja aineenvaihduntasairaudet sekä ravitsemus- ja immuunijärj.häir.	1581	100.0	1250	79.1	331	20.9
	250 Diabetes	1033	100.0	788	76.3	245	23.7
V	290-319 Mielenterveyden häiriöt	8900	100.0	7708	86.6	1192	13.4
	290-299 Psykoositasoiset häiriöt	2342	100.0	1965	83.9	377	16.1
	300 Neuroottiset häiriöt	3005	100.0	2653	88.3	352	11.7
	317-319 Älyllinen kehitysvammaisuus	1333	100.0	1207	90.5	126	9.5
VI	320-389 Hermoston ja aistimien sairaudet	11065	100.0	10251	92.6	814	7.4
	340 MS-tauti	2295	100.0	2211	96.3	84	3.7
	343 Lapsuusiän aivohalvaus	3427	100.0	3261	95.2	166	4.8
	345 Epilepsia	660	100.0	543	82.3	117	17.7
	360-379 Silmän ja silmänseudun sairaudet	846	100.0	739	87.4	107	12.6
	380-389 Korvan sairaudet	707	100.0	616	87.1	91	12.9
VII	390-459 Verenkiertoelinsairaudet	4103	100.0	3587	87.4	516	12.6
	410-414 Iskeeminen sydänsairaus	1156	100.0	988	85.5	168	14.5
	430-438 Aivoverenkiertosaairaudet	2420	100.0	2204	91.1	216	8.9
VIII	460-519 Hengityselinten taudit	2661	100.0	1865	70.1	796	29.9
	493 Astma	2250	100.0	1592	70.8	658	29.2
XII	680-709 Ihon ja ihonalaiskudoksen taudit	846	100.0	607	71.7	239	28.3
	691 Atooppinen ihottuma	266	100.0	151	56.8	115	43.2
XIII	710-739 Tuki- ja liikuntaelinten sairaudet	28783	100.0	23517	81.7	5266	18.3
	714 Nivelreuma	4226	100.0	3838	90.8	388	9.2
	715 Nivelrikot ja vastaavat	1391	100.0	948	68.2	443	31.8
	721 Selkärankarikko	2107	100.0	1602	76.0	505	24.0
	722 Nikamavälilevyn sairaus	4994	100.0	4009	80.3	985	19.7
XIV	740-759 Synnyttäiset epämuodostumat	2429	100.0	2196	90.4	233	9.6
XVI	780-799 Oireita ja epätäydellisesti määriteltäviä tapauksia	586	100.0	491	83.8	95	16.2
XVII	800-999 Vammat ja myrkytykset	1456	100.0	1151	79.1	305	20.9
	Muut sairauspäätöskäytännöt (IV, IX, X, XI ja XV)	591	100.0	490	82.9	101	17.1

3. KUNTOUTUSPÄÄTÖKSET VUONNA 1993: LÄÄNI, VAKUUTUSALUE, SAIRAANHOITOPiIRI JA KUNTOUTUKSEN LAKIPERUSTE

Lääni Vakuutusalue Sairaanhoitopiiri	Kaikkiaan ¹⁾		Vajaakuntoisten ammattillinen kuntoutus		Vaikeavammaisten lääkinnällinen kuntoutus		Muu ammatillinen ja lääkinällinen kuntoutus	
	lkm	%	lkm	%	lkm	%	lkm	%
Koko maa ²⁾	65083	100.0	12997	100.0	17930	100.0	34156	100.0
Uudenmaan lääni	13363	20.5	2695	20.7	3530	19.7	7138	20.9
Turun ja Porin lääni	9012	13.8	1768	13.6	2743	15.3	4501	13.2
Ahvenanmaa	215	0.3	52	0.4	107	0.6	56	0.2
Hämeen lääni	8581	13.2	1544	11.9	2273	12.7	4764	13.9
Kymen lääni	4532	7.0	818	6.3	1133	6.3	2581	7.6
Mikkelin lääni	3369	5.2	622	4.8	934	5.2	1813	5.3
Pohjois-Karjalan lääni	2689	4.1	493	3.8	833	4.6	1363	4.0
Kuopion lääni	4293	6.6	901	6.9	1151	6.4	2241	6.6
Keski-Suomen lääni	3642	5.6	815	6.3	985	5.5	1842	5.4
Vaasan lääni	5526	8.5	1044	8.0	1641	9.2	2841	8.3
Oulun lääni	6537	10.0	1653	12.7	1679	9.4	3205	9.4
Lapin lääni	3314	5.1	592	4.6	918	5.1	1804	5.3
Koko maa ²⁾	65083	100.0	12997	100.0	17930	100.0	34156	100.0
Pohjois-Suomi	9221	14.2	2092	16.1	2444	13.6	4685	13.7
Länsi-Suomi	9798	15.1	2012	15.5	2779	15.5	5007	14.7
Itä-Suomi	12120	18.6	2530	19.5	3451	19.2	6139	18.0
Lounais-Suomi	14368	22.1	2755	21.2	4270	23.8	7343	21.5
Etelä-Suomi	19566	30.1	3608	27.8	4983	27.8	10975	32.1
Helsinki	5280	8.1	1214	9.3	1188	6.6	2878	8.4
Etelä-Suomi ilman Helsinkiä	14286	22.0	2394	18.4	3795	21.2	8097	23.7
Koko maa ²⁾	65083	100.0	12997	100.0	17930	100.0	34156	100.0
Uudenmaan shp	7898	12.1	1455	11.2	2299	12.8	4144	12.1
Helsingin shp	5280	8.1	1214	9.3	1188	6.6	2878	8.4
Varsinais-Suomen shp	5702	8.8	1214	9.3	1807	10.1	2681	7.8
Satakunnan shp	3045	4.7	521	4.0	854	4.8	1670	4.9
Kanta-Hämeen shp	1678	2.6	368	2.8	500	2.8	810	2.4
Pirkanmaan shp	5301	8.1	945	7.3	1466	8.2	2890	8.5
Päijät-Hämeen shp	2518	3.9	341	2.6	510	2.8	1667	4.9
Kymenlaakson shp	2297	3.5	253	1.9	522	2.9	1522	4.5
Etelä-Karjalan shp	2061	3.2	522	4.0	571	3.2	968	2.8
Etelä-Savon shp	1668	2.6	335	2.6	453	2.5	880	2.6
Itä-Savon shp	1335	2.1	261	2.0	415	2.3	659	1.9
Pohjois-Karjalan shp	2763	4.2	511	3.9	861	4.8	1391	4.1
Pohjois-Savon shp	4293	6.6	901	6.9	1151	6.4	2241	6.6
Keski-Suomen shp	3642	5.6	815	6.3	985	5.5	1842	5.4
Etelä-Pohjanmaan shp	2526	3.9	468	3.6	667	3.7	1391	4.1
Vaasan shp	2080	3.2	356	2.7	730	4.1	994	2.9
Keski-Pohjanmaan shp	920	1.4	220	1.7	244	1.4	456	1.3
Pohjois-Pohjanmaan shp	5152	7.9	1346	10.4	1324	7.4	2482	7.3
Kainuun shp	1385	2.1	307	2.4	355	2.0	723	2.1
Länsi-Pohjan shp	1032	1.6	189	1.5	320	1.8	523	1.5
Lapin shp	2282	3.5	403	3.1	598	3.3	1281	3.8
Ahvenanmaa	215	0.3	52	0.4	107	0.6	56	0.2

1) Sisältää myös päätökset, joiden lakiperuste puuttuu.

2) Ulkomailla asuvien henkilöiden tiedot sisältyvät vain koko maan lukuihin.

4. KUNTOUTUSPÄÄTÖKSET 1993: KUNTOUTUKSEN LAKIPERUSTE, TOIMENPIDE, SUKUPUOLI JA PÄÄTÖKSEN LAATU

Lakiperuste Toimenpide Sukupuoli	Kaikkiaan		Myönteiset		Hylkäävät	
	lkm	%	lkm	%	lkm	%
<u>Kaikki</u>	65083	100.0	54979	84.5	10104	15.5
Vajaakunt. ammatill. kuntoutus	12997	100.0	9715	74.7	3282	25.3
Pohjakoulutus	707	100.0	421	59.5	286	40.5
Ammattikoulutus	4238	100.0	2579	60.9	1659	39.1
Yliopisto-opiskelu	283	100.0	146	51.6	137	48.4
Kursssimuotoinen koulutus	302	100.0	217	71.9	85	28.1
Aisti- ja vaikeavamm. apuväl.	285	100.0	202	70.9	83	29.1
Opiskelun ja työn apuvälineet	80	100.0	56	70.0	24	30.0
Työhönvalmennus	161	100.0	147	91.3	14	8.7
Työssäkuntoutus	1861	100.0	1612	86.6	249	13.4
Elinkeinotuki	555	100.0	293	52.8	262	47.2
Kuntoutuslaitoshoido	7	100.0	6	85.7	1	14.3
Sop.valmennus- ja kunt.kurssit	233	100.0	228	97.9	5	2.1
-Sop.valmennuskurssit	140	100.0	137	97.9	3	2.1
-Kuntoutuskurssit	92	100.0	91	98.9	1	1.1
Puheterapia	2	100.0	2	100.0	-	-
Tutkimukset ja lausunnot	328	100.0	308	93.9	20	6.1
Kuntoutustutkimus	2745	100.0	2395	87.2	350	12.8
Työ- ja koulutuskokeilu	1154	100.0	1050	91.0	104	9.0
Tukiopetus	52	100.0	49	94.2	3	5.8
Lukiopetus	3	100.0	3	100.0	-	-
Fysikaalinen hoito	1	100.0	1	100.0	-	-
Vaikeavamm. lääkinn. kuntoutus	17930	100.0	17183	95.8	747	4.2
Kuntoutuslaitoshoido	2791	100.0	2609	93.5	182	6.5
Sop.valmennus- ja kunt.kurssit	2025	100.0	1903	94.0	122	6.0
-Sop.valmennuskurssit	1435	100.0	1364	95.1	71	4.9
-Kuntoutuskurssit	576	100.0	536	93.1	40	6.9
Hoito Reumasäätien sairaalassa	326	100.0	325	99.7	1	0.3
Muut lääkinn. tukitoimenpiteet	353	100.0	341	96.6	12	3.4
Psyko-terapia	103	100.0	91	88.3	12	11.7
Neuropsykologinen kuntoutus	45	100.0	40	88.9	5	11.1
Toimintaterapia	653	100.0	630	96.5	23	3.5
Muu terapia	157	100.0	144	91.7	13	8.3
Puheterapia	1428	100.0	1362	95.4	66	4.6
Fysio-terapia	10049	100.0	9738	96.9	311	3.1
Muu amat. ja lääk. kuntoutus	34156	100.0	28081	82.2	6075	17.8
Pohjakoulutus	-	-	-	-	-	-
Kursssimuotoinen koulutus	10	100.0	9	90.0	1	10.0
Opiskelun ja työn apuvälineet	290	100.0	202	69.7	88	30.3
Kuntoutuslaitoshoido	8607	100.0	4988	58.0	3619	42.0
Sop.valmennus- ja kunt.kurssit	18970	100.0	17149	90.4	1821	9.6
-Sop.valmennuskurssit	3372	100.0	3258	96.6	114	3.4
-Kuntoutuskurssit	14848	100.0	13486	90.8	1362	9.2
Hoito Reumasäätien sairaalassa	1651	100.0	1644	99.6	7	0.4
Muut lääkinn. tukitoimenpiteet	5	100.0	1	20.0	4	80.0
Psyko-terapia	4440	100.0	3923	88.4	517	11.6
Puheterapia	-	-	-	-	-	-
Neuropsykologinen kuntoutus	65	100.0	53	81.5	12	18.5
Tutkimukset ja lausunnot	44	100.0	40	90.9	4	9.1
Kokeilutoiminta	74	100.0	72	97.3	2	2.7
<u>Kaikki</u>	65083	100.0	54979	84.5	10104	15.5
Miehet	28618	100.0	24429	85.4	4189	14.6
Naiset	36465	100.0	30550	83.8	5915	16.2

5. KUNTOUTUSPÄÄTÖKSET VUONNA 1993: PÄÄTÖKSENTEKIJÄ, KUNTOUTUKSEN LAKIPERUSTE JA PÄÄTÖKSEN LAATU

Päätöksentekijä	Kaikkiaan ¹⁾		Vajaakuntoisten ammattillinen kuntoutus		Vaikeavammaisten lääkinnällinen kuntoutus		Muu ammatillinen ja lääkinällin. kuntoutus	
	lkm	%	lkm	%	lkm	%	lkm	%
K A I K K I P Ä Ä T Ö K S E T								
<u>Päätöksiä kaikkiaan</u>	65083	100.0	12997	100.0	17930	100.0	34156	100.0
Aluetoimisto	3	0.0	-	-	1	0.0	2	0.0
Paikallistoimisto	65080	100.0	12997	100.0	17929	100.0	34154	100.0
M Y Ö N T E I S E T P Ä Ä T Ö K S E T								
<u>Päätöksiä kaikkiaan</u>	54979	84.5	9715	74.7	17183	95.8	28081	82.2
Aluetoimisto	2	0.0	-	-	1	0.0	1	0.0
Paikallistoimisto	54977	84.5	9715	74.7	17182	95.8	28080	82.2
H Y L K Ä Ä V Ä T P Ä Ä T Ö K S E T								
<u>Päätöksiä kaikkiaan</u>	10104	15.5	3282	25.3	747	4.2	6075	17.8
Aluetoimisto	1	0.0	-	-	-	-	1	0.0
Paikallistoimisto	10103	15.5	3282	25.3	747	4.2	6074	17.8

¹⁾ Sisältää myös päätökset, joiden lakiperuste puuttuu.

KUNTOUTUJAT

S A I R A U S

6. KUNTOUTUJAT VUONNA 1993: SAIRAUSPÄÄRYHMÄ, SAIRAUSRYHMÄ, SUKUPUOLI JA IKÄ

Sairauspääryhmä Sairausryhmä	Kuntou- tajat	Ikä							Medi- aani- ikä
		0-15	16-24	25-34	35-44	45-54	55-64	65-	
M O L E M M A T S U K U P U O L E T									
<u>Kaikki</u>	56093	4385	7472	7459	11992	15528	7305	1952	42
I 000-139 Tartunta- ja loistaudit	529	16	18	42	100	146	160	47	50
II 140-239 Kasvaimet	1126	100	126	85	121	278	258	158	49
III 240-279 Umpieritys- ja aineenvaihduntasairaudet sekä ravitsemus- ja immuunijärj.häir.	2091	92	940	334	262	316	127	20	25
250 Diabetes	1632	12	845	279	189	210	86	11	24
V 290-319 Mielenterveyden häiriöt	8368	843	1715	2598	2063	1043	93	13	31
290-299 Psykoositasoiset häiriöt	2024	57	230	602	621	458	45	11	36
300 Neuroottiset häiriöt	3199	11	395	1356	1006	405	26	-	33
317-319 Älyllinen kehitysvammaisuus	1047	424	439	93	61	22	8	-	17
VI 320-389 Hermoston ja aistimien sairaudet	7545	1653	1455	928	1190	1203	881	235	32
340 MS-tauti	1320	1	24	133	347	467	317	31	47
343 Lapsuusiän aivohalvaus	2042	976	408	241	223	101	71	22	16
345 Epilepsia	704	119	335	134	70	32	12	2	21
360-379 Silmän ja silmänseudun sairaudet	684	62	148	140	137	120	49	28	34
380-389 Korvan sairaudet	671	168	280	70	51	68	21	13	20
VII 390-459 Verenkiertoelinsairaudet	2743	29	53	84	337	877	973	390	54
410-414 Iskeeminen sydänsairaus	906	1	-	7	113	407	290	88	53
430-438 Aivoverenkiertosairaudet	1426	16	15	48	153	329	610	255	58
VIII 460-519 Hengityselinten taudit	3146	165	1264	542	388	423	281	83	26
493 Astma	2758	151	1199	446	339	357	211	55	25
XII 680-709 Ihon ja ihonalaiskudoksen taudit	1017	18	246	354	216	145	30	8	30
691 Atooppinen ihottuma	425	11	148	187	65	14	-	-	26
XIII 710-739 Tuki- ja liikuntaelinten sairaudet	25529	396	785	1931	6710	10504	4264	939	47
714 Nivelreuma	2914	340	380	293	446	659	563	233	44
715 Nivelrikot ja vastaavat	954	1	-	21	106	367	278	181	54
721 Selkärankarikko	1862	-	10	36	219	817	632	148	53
722 Nikamavälilevyn sairaus	4548	1	52	371	1361	1976	694	93	47
XIV 740-759 Synnyynnäiset epämuodostumat	1979	853	548	210	169	137	47	15	17
XVI 780-799 Oireita ja epätäydellisesti määriteltäviä tapauksia	439	107	46	40	71	119	53	3	40
XVII 800-999 Vammat ja myrkytykset	1025	11	114	201	275	278	114	32	42
Muut sairauspääryhmät (IV, IX, X, XI ja XV)	556	102	162	110	90	59	24	9	25

Sairauspääryhmä Sairausryhmä	Kuntou- tutjat	Ikä							Medi- aani- ikä	
		0-15	16-24	25-34	35-44	45-54	55-64	65-		
M I E H E T										
<u>Kaikki</u>		24141	2408	3709	3341	5171	6016	2939	557	40
I	000-139 Tartunta- ja loistaudit	202	10	8	14	42	58	55	15	49
II	140-239 Kasvaimet	352	53	74	34	41	62	61	27	39
III	240-279 Umpieritys- ja aineenvaihduntasairaudet sekä ravitsemus- ja immuunijärj.häir.	1087	53	510	169	122	168	58	7	24
	250 Diabetes	877	7	460	142	90	134	40	4	24
V	290-319 Mielenterveyden häiriöt	3445	530	823	937	737	373	39	6	28
	290-299 Psykoositasoiset häiriöt	858	46	103	229	265	192	17	6	36
	300 Neuroottiset häiriöt	969	5	113	439	292	107	13	-	33
	317-319 Älyllinen kehitysvammaisuus	565	225	240	56	31	9	4	-	17
VI	320-389 Hermoston ja aistimien sairaudet	3830	936	782	486	570	548	415	93	28
	340 MS-tauti	489	-	5	47	124	181	122	10	47
	343 Lapsuusiän aivohalvaus	1183	572	241	133	125	56	45	11	16
	345 Epilepsia	349	58	148	82	39	14	8	-	22
	360-379 Silmän ja silmänseudun sairaudet	363	31	88	79	79	55	21	10	33
	380-389 Korvan sairaudet	334	89	148	33	20	30	10	4	19
VII	390-459 Verenkiertoelinsairaudet	1858	16	28	47	254	631	679	203	54
	410-414 Iskeeminen sydänsairaus	723	1	-	6	105	340	225	46	52
	430-438 Aivoverenkiertosairaudet	917	12	9	24	104	207	416	145	58
VIII	460-519 Hengityselinten taudit	1337	93	611	233	129	138	100	33	24
	493 Astma	1168	87	582	199	110	108	67	15	23
XII	680-709 Ihon ja ihonalaiskudoksen taudit	362	6	83	112	83	63	14	1	32
	691 Atooppinen ihottuma	131	2	56	56	13	4	-	-	25
XIII	710-739 Tuki- ja liikuntaelinten sairaudet	9495	136	309	977	2849	3680	1391	153	46
	714 Nivelreuma	681	117	110	64	108	144	106	32	41
	715 Nivelrikot ja vastaavat	309	1	-	16	56	146	71	19	50
	721 Selkärankarikko	795	-	6	24	118	351	259	37	52
	722 Nikamavälilevyn sairaus	2250	-	33	249	760	900	288	20	45
XIV	740-759 Synnyynnäiset epämuodostumat	973	443	271	103	75	59	17	5	17
XVI	780-799 Oireita ja epätäydellisesti määriteltäviä tapauksia	193	68	26	21	24	34	18	2	26
XVII	800-999 Vammat ja myrkytykset	702	6	93	151	198	171	75	8	41
	Muut sairauspääryhmät (IV, IX, X, XI ja XV)	305	58	91	57	47	31	17	4	25

Sairauspääryhmä Sairausryhmä	Kuntou- tutjat	Ikä							Medi- aani- ikä
		0-15	16-24	25-34	35-44	45-54	55-64	65-	
N A I S E T									
<u>Kaikki</u>	31952	1977	3763	4118	6821	9512	4366	1395	44
I 000-139 Tartunta- ja loistaudit	327	6	10	28	58	88	105	32	51
II 140-239 Kasvaimet	774	47	52	51	80	216	197	131	52
III 240-279 Umpieritys- ja aineenvaihduntasairaudet sekä ravitsemus- ja immuunijärj.häir.	1004	39	430	165	140	148	69	13	26
250 Diabetes	755	5	385	137	99	76	46	7	24
V 290-319 Mielenterveyden häiriöt	4923	313	892	1661	1326	670	54	7	32
290-299 Psykoositasoiset häiriöt	1166	11	127	373	356	266	28	5	37
300 Neuroottiset häiriöt	2230	6	282	917	714	298	13	-	33
317-319 Älyllinen kehitysvammaisuus	482	199	199	37	30	13	4	-	17
VI 320-389 Hermoston ja aistimien sairaudet	3715	717	673	442	620	655	466	142	35
340 MS-tauti	831	1	19	86	223	286	195	21	47
343 Lapsuusiän aivohalvaus	859	404	167	108	98	45	26	11	16
345 Epilepsia	355	61	187	52	31	18	4	2	20
360-379 Silmän ja silmänseudun sairaudet	321	31	60	61	58	65	28	18	36
380-389 Korvan sairaudet	337	79	132	37	31	38	11	9	20
VII 390-459 Verenkiertoelinsairaudet	885	13	25	37	83	246	294	187	56
410-414 Iskeeminen sydänsairaus	183	-	-	1	8	67	65	42	57
430-438 Aivoverenkiertosairaudet	509	4	6	24	49	122	194	110	58
VIII 460-519 Hengityselinten taudit	1809	72	653	309	259	285	181	50	29
493 Astma	1590	64	617	247	229	249	144	40	27
XII 680-709 Ihon ja ihonalaiskudoksen taudit	655	12	163	242	133	82	16	7	29
691 Atooppinen ihottuma	294	9	92	131	52	10	-	-	26
XIII 710-739 Tuki- ja liikuntaelinten sairaudet	16034	260	476	954	3861	6824	2873	786	48
714 Nivelreuma	2233	223	270	229	338	515	457	201	46
715 Nivelrikot ja vastaavat	645	-	-	5	50	221	207	162	56
721 Selkärankarikko	1067	-	4	12	101	466	373	111	54
722 Nikamävälilevyn sairaus	2298	1	19	122	601	1076	406	73	48
XIV 740-759 Synnyynnäiset epämuodostumat	1006	410	277	107	94	78	30	10	18
XVI 780-799 Oireita ja epätäydellisesti määriteltäviä tapauksia	246	39	20	19	47	85	35	1	44
XVII 800-999 Vammat ja myrkytykset	323	5	21	50	77	107	39	24	45
Muut sairauspääryhmät (IV, IX, X, XI ja XV)	251	44	71	53	43	28	7	5	25

7. KUNTOUTUJAT VUONNA 1993: KUNTOUTUKSEN LAKIPERUSTE, TOIMENPIDE, TOIMENPIDEPÄÄRYHMÄ JA IKÄ

Lakiperuste Toimenpide Toimenpidepääryhmä	Kuntou- tujat	I k ä							Medi- aani- ikä
		0-15	16-24	25-34	35-44	45-54	55-64	65-	
Kaikki	56093	4385	7472	7459	11992	15528	7305	1952	42
Vajaakunt. ammatill. kuntoutus	16274	52	5840	3326	3119	3133	797	7	31
Pohjakoulutus	1652	-	1505	82	52	13	-	-	18
Ammattikoulutus	7812	-	3715	2148	1561	385	3	-	25
Yliopisto-opiskelu	960	-	459	430	52	19	-	-	25
Kurssimuotoinen koulutus	310	2	45	80	121	57	5	-	37
Aisti- ja vaikeavamm. apuväl.	302	29	78	74	57	47	10	7	31
Opiskelun ja työn apuvälineet	63	2	19	14	15	10	3	-	33
Työhönvalmennus	186	-	26	48	78	33	1	-	38
Työssäkuntoutus	1765	-	-	7	144	1100	514	-	52
Elinkeinotuki	308	-	7	60	101	123	17	-	43
Kuntoutuslaitoshoido	11	-	-	-	1	7	3	-	51
Sop.valmennus- ja kunt.kurssit	192	15	41	35	51	42	8	-	36
-Sop.valmennuskurssit	116	15	40	24	20	14	3	-	26
-Kuntoutuskurssit	76	-	1	11	31	28	5	-	43
Puheterapia	9	-	3	4	2	-	-	-	26
Tutkimukset ja lausunnot	295	1	46	58	79	89	22	-	41
Kuntoutustutkimus	2659	8	217	346	721	1134	233	-	45
Työ- ja koulutuskokeilu	1252	-	146	278	475	338	15	-	39
Tukiopetus	88	-	26	22	33	7	-	-	33
Lukiopetus	1	-	-	-	1	-	-	-	38
Fysikaalinen hoito	2	-	2	-	-	-	-	-	24
Vaikeavamm. lääkinn. kuntoutus	10721	4050	916	813	1262	1538	1932	210	30
Kuntoutuslaitoshoido	2265	121	79	191	444	618	744	68	49
Sop.valmennus- ja kunt.kurssit	1780	803	149	142	176	212	269	29	21
-Sop.valmennuskurssit	1320	747	128	110	107	115	102	11	14
-Kuntoutuskurssit	447	44	21	32	69	97	166	18	50
Hoido Reumasäätien sairaalassa	215	160	22	6	6	7	13	1	12
Muut lääkinn. tukitoimenpiteet	4213	1398	391	385	555	683	722	79	33
Psykotterapia	79	55	6	6	9	3	-	-	12
Neuropsykologinen kuntoutus	39	2	13	3	7	7	6	1	41
Toimintaterapia	492	434	15	5	8	16	14	-	7
Muu terapia	110	91	11	2	-	5	1	-	11
Puheterapia	1164	983	67	18	17	33	43	3	8
Fysioterapia	7701	2503	730	653	1017	1228	1449	121	34
Muu ammat. ja lääk. kuntoutus	30768	391	1163	3637	7973	11250	4614	1740	46
Pohjakoulutus	18	-	18	-	-	-	-	-	18
Kurssimuotoinen koulutus	11	-	-	4	4	3	-	-	41
Opiskelun ja työn apuvälineet	201	-	3	36	76	71	15	-	43
Kuntoutuslaitoshoido	5402	1	24	225	987	2559	1350	256	51
Sop.valmennus- ja kunt.kurssit	19125	254	354	1177	5171	7619	3066	1484	47
-Sop.valmennuskurssit	3010	223	254	329	575	862	524	243	46
-Kuntoutuskurssit	15547	31	100	835	4471	6553	2410	1147	47
Hoido Reumasäätien sairaalassa	1244	131	100	167	286	403	156	1	43
Muut lääkinn. tukitoimenpiteet	11	5	1	-	2	3	-	-	16
Psykotterapia	4860	1	637	2021	1482	683	36	-	33
Neuropsykologinen kuntoutus	65	-	32	19	8	5	1	-	25
Tutkimukset ja lausunnot	42	-	5	7	16	9	4	1	41
Kokeilutoiminta	98	-	8	24	40	24	2	-	39
P e r u s t e p u u t t u u	246	-	8	4	25	142	67	-	52
Kaikki	56093	4385	7472	7459	11992	15528	7305	1952	42
Ammatillinen kuntoutus	13074	31	5628	2860	2162	1820	566	7	26
Lääkinnällinen kuntoutus	41555	4378	2071	4442	9232	12894	6592	1946	45
Tutkimukset	3897	9	383	604	1152	1477	271	1	43

Huom. Sama kuntoutuja voi esiintyä jakautumassa useilla toimenpideriveillä.
Summariveillä henkilö esiintyy vain kerran.

8. KUNTOUJAT VUONNA 1993: KUNTOUKSEN LAKIPERUSTE, TOIMENPIDE JA SAIRAUSPÄÄRYHMÄ

Lakiperuste Toimenpide	Kuntou- tajat	S a i r a u s p ä ä r y h m ä								
		III	V	VI	VII	VIII	XIII	XIV	XVII	Muut
Kaikki	56093	2091	8368	7545	2743	3146	25529	1979	1025	3667
Vajaakunt. ammatill. kuntoutus	16287	1225	1978	2124	344	2021	5900	686	472	1537
Pohjakoulutus	1660	308	167	314	12	375	220	138	17	109
Ammattikoulutus	7812	659	1110	1121	113	1220	1959	401	225	1004
Yliopisto-opiskelu	960	168	41	120	15	284	171	51	17	93
Kurssimuotoinen koulutus	310	11	26	82	9	25	97	13	12	35
Aisti- ja vaikeavamm. apuväl.	302	8	1	223	7	1	11	25	14	12
Opiskelun ja työn apuvälineet	63	3	1	26	1	1	22	4	1	4
Työhönvalmennus	186	5	68	23	7	8	53	5	7	10
Työssäkuntoutus	1765	15	81	37	45	17	1447	10	13	100
Elinkeinotuki	308	8	3	36	8	19	198	7	14	15
Kuntoutuslaitoshoido	11	-	-	-	-	-	11	-	-	-
Sop.valmennus- ja kunt.kurssit	197	8	15	82	6	1	54	12	1	18
-Sop.valmennuskurssit	117	7	5	82	1	-	1	10	1	10
-Kuntoutuskurssit	80	1	10	-	5	1	53	2	-	8
Puheterapia	9	-	2	6	-	-	-	-	1	-
Tutkimukset ja lausunnot	295	9	20	55	1	12	166	10	12	10
Kuntoutustutkimus	2659	46	356	218	112	68	1515	50	134	160
Työ- ja koulutuskokeilu	1253	18	272	144	51	59	509	41	85	74
Tukiopetus	88	1	16	14	-	7	26	11	3	10
Lukiopetus	1	-	-	-	-	-	1	-	-	-
Fysikaalinen hoito	2	-	-	1	-	-	1	-	-	-
Vaikeavamm. lääkinn. kuntoutus	10742	214	1138	4868	999	161	1278	1097	321	666
Kuntoutuslaitoshoido	2266	31	47	1091	355	9	373	75	134	151
Sop.valmennus- ja kunt.kurssit	1781	74	113	778	215	119	121	168	38	155
-Sop.valmennuskurssit	1335	72	100	647	78	57	53	165	20	143
-Kuntoutuskurssit	451	2	10	140	139	62	68	2	18	10
Hoido Reumasäätien sairaalassa	219	-	1	1	-	-	214	-	-	3
Muut lääkinn. tukitoimenpiteet	4213	64	342	2343	324	16	408	391	128	197
Psykoaterapia	79	1	62	8	1	-	1	3	1	2
Neuropsykologinen kuntoutus	39	1	2	6	19	-	-	3	5	3
Toimintaterapia	492	3	155	207	35	-	-	50	3	39
Muu terapia	110	-	53	26	5	-	1	15	-	10
Puheterapia	1164	19	370	316	75	1	8	307	5	63
Fysioterapia	7701	128	524	3992	760	37	941	655	246	418
Muu ammat. ja lääk. kuntoutus	30767	704	5436	912	1450	1025	19136	260	282	1562
Pohjakoulutus	18	5	-	5	-	5	3	-	-	-
Kurssimuotoinen koulutus	11	-	3	2	1	-	3	-	-	2
Opiskelun ja työn apuvälineet	201	1	-	17	2	2	163	5	6	5
Kuntoutuslaitoshoido	5402	19	20	165	113	20	4746	69	107	143
Sop.valmennus- ja kunt.kurssit	19113	655	620	691	1318	988	13214	183	152	1292
-Sop.valmennuskurssit	3010	509	519	357	333	106	182	73	17	914
-Kuntoutuskurssit	15547	141	73	333	777	804	12833	107	133	346
Hoido Reumasäätien sairaalassa	1244	15	1	5	7	3	1155	3	4	51
Muut lääkinn. tukitoimenpiteet	11	-	1	6	1	-	1	1	-	1
Psykoaterapia	4860	11	4752	16	6	7	35	-	5	28
Neuropsykologinen kuntoutus	65	-	28	10	10	-	-	1	10	6
Tutkimukset ja lausunnot	42	-	16	-	1	-	23	-	1	1
Kokeilutoiminta	98	1	50	2	-	1	-	-	1	43
P e r u s t e p u u t t u u	246	8	7	5	4	10	198	2	1	11

Sairauspääryhmät:

- III Umpieritys- ja aineenvaihduntasairaudet, ravitsemus- ja immuunijärjestelmän häiriöt
- V Mielenterveyden häiriöt
- VI Hermoston ja aistimien sairaudet
- VII Verenkiertoelinten sairaudet
- VIII Hengityselinten taudit
- XIII Tuki- ja liikuntaelinten sairaudet
- XIV Synnynnäiset epämuodostumat
- XVII Vammat ja myrkytykset
- Muut sairauspuuryhmät (I, II, IV, IX, X, XI, XII, XV, XVI)

Huom. Sama kuntoutuja voi esiintyä jakautumassa useilla toimenpideriveillä.
Summariveillä henkilö esiintyy vain kerran.

9. KUNTOUTUJAT VUONNA 1993: LÄÄNI, VAKUUTUSALUE, SAIRAANHOITOPiIRI JA IKÄ

Lääni Vakuutusalue Sairaanhoidopiiri	Kuntou- tajat	I k ä							Medi- aani- ikä	Vakuute- tun väes- tön medi- aani-ikä	Kuntoutu- jat 1000 vakuutet- tua kohti
		0-15	16-24	25-34	35-44	45-54	55-64	65-			
L U K U M Ä Ä R Ä											
Koko maa ¹⁾	56093	4385	7472	7459	11992	15528	7305	1952	42	37	11.0
Uudenmaan lääni	11610	1043	1509	2090	2284	3005	1328	351	40	36	9.0
Turun ja Porin lääni	7595	551	1048	989	1691	2096	958	262	42	38	10.9
Ahvenanmaa	145	32	34	18	14	26	12	9	28	38	5.8
Hämeen lääni	7247	574	1040	863	1495	2040	908	327	43	38	10.0
Kymen lääni	4219	272	418	402	965	1403	623	136	45	39	12.6
Mikkelin lääni	3063	161	374	333	661	919	467	148	45	39	14.8
Pohjois-Karjalan lääni	2359	174	265	302	585	675	310	48	43	38	13.2
Kuopion lääni	3795	235	435	498	890	1124	461	152	43	37	14.7
Keski-Suomen lääni	3259	255	449	428	763	927	372	65	41	37	12.7
Vaasan lääni	4834	413	714	502	908	1321	757	219	44	37	10.8
Oulun lääni	5449	481	858	749	1181	1337	707	136	40	34	12.2
Lapin lääni	2506	192	325	281	554	653	402	99	43	36	12.4
Koko maa ¹⁾	56093	4385	7472	7459	11992	15528	7305	1952	42	37	11.0
Pohjois-Suomi	7361	624	1075	951	1633	1840	1017	221	41	35	12.3
Länsi-Suomi	8687	717	1271	1009	1773	2398	1221	298	43	37	11.4
Itä-Suomi	10883	658	1237	1303	2600	3235	1479	371	44	38	14.5
Lounais-Suomi	12222	873	1751	1547	2686	3388	1521	456	42	38	10.7
Etelä-Suomi	16928	1511	2135	2645	3299	4665	2067	606	42	36	9.3
Helsinki	4832	283	572	1138	954	1217	518	150	39	37	9.5
Etelä-Suomi ilman Helsinkiä	12096	1228	1563	1507	2345	3448	1549	456	43	36	9.2
Koko maa ¹⁾	56093	4385	7472	7459	11992	15528	7305	1952	42	37	11.0
Uudenmaan shp	6623	746	920	941	1291	1742	785	198	41	35	8.6
Helsingin shp	4832	283	572	1138	954	1217	518	150	39	37	9.5
Varsinais-Suomen shp	4718	377	661	677	1012	1247	578	166	41	38	10.8
Satakunnan shp	2652	150	354	282	622	798	354	92	44	39	11.1
Kanta-Hämeen shp	1399	155	223	170	261	338	172	80	41	38	8.5
Pirkanmaan shp	4612	306	683	559	1016	1297	563	188	43	38	10.6
Päijät-Hämeen shp	2017	178	234	214	381	637	289	84	45	38	9.8
Kymenlaakson shp	2152	157	205	193	434	751	317	95	46	39	11.4
Etelä-Karjalan shp	1885	100	187	188	494	603	276	37	44	39	14.3
Etelä-Savon shp	1597	74	200	191	355	461	249	67	44	39	14.4
Itä-Savon shp	1197	72	144	123	261	357	175	65	44	39	16.8
Pohjois-Karjalan shp	2409	177	271	303	600	690	318	50	43	38	13.4
Pohjois-Savon shp	3795	235	435	498	890	1124	461	152	43	37	14.7
Keski-Suomen shp	3259	255	449	428	763	927	372	65	41	37	12.7
Etelä-Pohjanmaan shp	2339	163	342	241	457	639	392	105	44	37	11.5
Vaasan shp	1696	180	264	185	321	409	244	93	42	37	10.2
Keski-Pohjanmaan shp	799	70	108	76	130	273	121	21	45	35	10.0
Pohjois-Pohjanmaan shp	4296	379	681	612	944	1049	531	100	40	33	12.1
Kainuun shp	1153	102	177	137	237	288	176	36	41	37	12.6
Länsi-Pohjan shp	797	73	111	95	201	178	115	24	41	36	11.0
Lapin shp	1709	119	214	186	353	475	287	75	44	35	13.1
Ahvenanmaa	145	32	34	18	14	26	12	9	28	38	5.8

1) Ulkomailta asuvien henkilöiden tiedot sisältyvät vain koko maan lukuihin.

Lääni Vakuutusalue Sairaanhoitopiiri	Kuntou- tujat	I k ä						
		0-15	16-24	25-34	35-44	45-54	55-64	65-
P R O S E N T I T								
Koko maa ¹⁾	100.0	7.8	13.3	13.3	21.4	27.7	13.0	3.5
Uudenmaan lääni	100.0	9.0	13.0	18.0	19.7	25.9	11.4	3.0
Turun ja Porin lääni	100.0	7.3	13.8	13.0	22.3	27.6	12.6	3.4
Ahvenanmaa	100.0	22.1	23.4	12.4	9.7	17.9	8.3	6.2
Hämeen lääni	100.0	7.9	14.4	11.9	20.6	28.1	12.5	4.5
Kymen lääni	100.0	6.4	9.9	9.5	22.9	33.3	14.8	3.2
Mikkelin lääni	100.0	5.3	12.2	10.9	21.6	30.0	15.2	4.8
Pohjois-Karjalan lääni	100.0	7.4	11.2	12.8	24.8	28.6	13.1	2.0
Kuopion lääni	100.0	6.2	11.5	13.1	23.5	29.6	12.1	4.0
Keski-Suomen lääni	100.0	7.8	13.8	13.1	23.4	28.4	11.4	2.0
Vaasan lääni	100.0	8.5	14.8	10.4	18.8	27.3	15.7	4.5
Oulun lääni	100.0	8.8	15.7	13.7	21.7	24.5	13.0	2.5
Lapin lääni	100.0	7.7	13.0	11.2	22.1	26.1	16.0	4.0
Koko maa ¹⁾	100.0	7.8	13.3	13.3	21.4	27.7	13.0	3.5
Pohjois-Suomi	100.0	8.5	14.6	12.9	22.2	25.0	13.8	3.0
Länsi-Suomi	100.0	8.3	14.6	11.6	20.4	27.6	14.1	3.4
Itä-Suomi	100.0	6.0	11.4	12.0	23.9	29.7	13.6	3.4
Lounais-Suomi	100.0	7.1	14.3	12.7	22.0	27.7	12.4	3.7
Etelä-Suomi	100.0	8.9	12.6	15.6	19.5	27.6	12.2	3.6
Helsinki	100.0	5.9	11.8	23.6	19.7	25.2	10.7	3.1
Etelä-Suomi ilman Helsinkiä	100.0	10.2	12.9	12.5	19.4	28.5	12.8	3.8
Koko maa ¹⁾	100.0	7.8	13.3	13.3	21.4	27.7	13.0	3.5
Uudenmaan shp	100.0	11.3	13.9	14.2	19.5	26.3	11.9	3.0
Helsingin shp	100.0	5.9	11.8	23.6	19.7	25.2	10.7	3.1
Varsinais-Suomen shp	100.0	8.0	14.0	14.3	21.4	26.4	12.3	3.5
Satakunnan shp	100.0	5.7	13.3	10.6	23.5	30.1	13.3	3.5
Kanta-Hämeen shp	100.0	11.1	15.9	12.2	18.7	24.2	12.3	5.7
Pirkanmaan shp	100.0	6.6	14.8	12.1	22.0	28.1	12.2	4.1
Päijät-Hämeen shp	100.0	8.8	11.6	10.6	18.9	31.6	14.3	4.2
Kymenlaakson shp	100.0	7.3	9.5	9.0	20.2	34.9	14.7	4.4
Etelä-Karjalan shp	100.0	5.3	9.9	10.0	26.2	32.0	14.6	2.0
Etelä-Savon shp	100.0	4.6	12.5	12.0	22.2	28.9	15.6	4.2
Itä-Savon shp	100.0	6.0	12.0	10.3	21.8	29.8	14.6	5.4
Pohjois-Karjalan shp	100.0	7.3	11.2	12.6	24.9	28.6	13.2	2.1
Pohjois-Savon shp	100.0	6.2	11.5	13.1	23.5	29.6	12.1	4.0
Keski-Suomen shp	100.0	7.8	13.8	13.1	23.4	28.4	11.4	2.0
Etelä-Pohjanmaan shp	100.0	7.0	14.6	10.3	19.5	27.3	16.8	4.5
Vaasan shp	100.0	10.6	15.6	10.9	18.9	24.1	14.4	5.5
Keski-Pohjanmaan shp	100.0	8.8	13.5	9.5	16.3	34.2	15.1	2.6
Pohjois-Pohjanmaan shp	100.0	8.8	15.9	14.2	22.0	24.4	12.4	2.3
Kainuun shp	100.0	8.8	15.4	11.9	20.6	25.0	15.3	3.1
Länsi-Pohjan shp	100.0	9.2	13.9	11.9	25.2	22.3	14.4	3.0
Lapin shp	100.0	7.0	12.5	10.9	20.7	27.8	16.8	4.4
Ahvenanmaa	100.0	22.1	23.4	12.4	9.7	17.9	8.3	6.2

1) Ulkomailla asuvien henkilöiden tiedot sisältyvät vain koko maan lukuihin.

A M M A T T I

10. KUNTOUTUJAT VUONNA 1993 (16 VUOTTA TÄYTTÄNEET): AMMATTIASEMA, AMMATTI JA SUKUPUOLI

Ammattiasema Ammatti	Molemmat sukupuolet		Miehet		Naiset		Työllinen työvoima %)
	lkm	%	lkm	%	lkm	%	
Yhteensä	51708	100.0	21733	100.0	29975	100.0	
Ammattissa toimineet	36709	71.0	15252	70.2	21457	71.6	100.0
Itsenäinen yrittäjä tai ammatin- harjoittaja, yrittäjäperheen jäsen	4790	9.3	2665	12.3	2125	7.1	14.8
0. Tekninen, tieteellinen, lain- opillinen, humanistinen ja taiteellinen työ	210	0.4	128	0.6	82	0.3	0.9
1. Terveystyö, sosiaalialan työ	161	0.3	51	0.2	110	0.4	0.5
2. Hallinto- ja toimistotyö	215	0.4	122	0.6	93	0.3	1.6
3. Kaupallinen työ	378	0.7	160	0.7	218	0.7	1.7
4. Maa- ja metsätaloustyö, kalastus	2442	4.7	1270	5.8	1172	3.9	6.1
Maanviljelijät ja maatalouden emännät	2219	4.3	1091	5.0	1128	3.8	5.6
Muut	223	0.4	179	0.8	44	0.1	0.5
5. Kuljetus- ja liikennetyö	359	0.7	325	1.5	34	0.1	1.0
6/7/8 Teollinen työ, koneenhoito, kaivos- ja louhintatyö sekä rakennustyö	659	1.3	550	2.5	109	0.4	1.9
9. Palvelutyö ym.	366	0.7	59	0.3	307	1.0	1.1
Palkansaajat	30788	59.5	12033	55.4	18755	62.6	84.8
0. Tekninen, tieteellinen, lain- opillinen, humanistinen ja taiteellinen työ	3361	6.5	1570	7.2	1791	6.0	14.0
1. Terveystyö, sosiaalialan työ	5425	10.5	312	1.4	5113	17.1	11.6
2. Hallinto- ja toimistotyö	3957	7.7	726	3.3	3231	10.8	15.4
3. Kaupallinen työ	1800	3.5	451	2.1	1349	4.5	7.9
4. Maa- ja metsätaloustyö, kalastus	988	1.9	631	2.9	357	1.2	2.2
5. Kuljetus- ja liikennetyö	1925	3.7	1379	6.3	546	1.8	5.1
6/7/8 Teollinen työ, koneenhoito, kaivos- ja louhintatyö sekä rakennustyö	8553	16.5	6063	27.9	2490	8.3	18.4
9. Palvelutyö ym.	4779	9.2	901	4.1	3878	12.9	10.2
Muut ammatissa toimineet	1131	2.2	554	2.5	577	1.9	0.4
Ammattissa toimi- mattomat	13831	26.7	5932	27.3	7899	26.4	
Perheenemännät	439	0.8	13	0.1	426	1.4	
Opiskelijat	7969	15.4	3648	16.8	4321	14.4	
Muut	5423	10.5	2271	10.4	3152	10.5	
Ei voida luokitella tai tietoa puuttuu	1168	2.3	549	2.5	619	2.1	

1) Lähde: Työvoimatutkimus 1993, Tilastokeskus

11. KUNTOUTUJAT VUONNA 1993 (16 VUOTTA TÄYTTÄNEET): AMMATTIASEMA, AMMATTI JA SAIRAUSPÄÄRYHMÄ

Ammattiasema Ammatti	Kuntou- tutjat	S a i r a u s p ä ä r y h m ä								
		III	V	VI	VII	VIII	XIII	XIV	XVII	Muut
Y h t e e n s ä	51708	1999	7525	5892	2714	2981	25133	1126	1014	3324
A m m a t i s s a t o i m i n e e t	36709	847	4471	2182	1839	1510	22532	429	707	2192
Itsenäinen yrittäjä tai ammatin- harjoittaja, yrittäjäperheen jäsen	4790	116	339	292	354	223	3079	59	109	219
0. Tekninen, tieteellinen, lain- opillinen, humanistinen ja taiteellinen työ	210	6	81	18	12	6	65	3	8	11
1. Terveystyö, sosiaalialan työ	161	10	36	22	10	11	53	4	3	12
2. Hallinto- ja toimistotyö	215	7	48	19	18	6	95	4	7	11
3. Kaupallinen työ	378	15	40	30	34	14	205	7	11	22
4. Maa- ja metsätaloustyö, kalastus	2442	39	64	132	176	118	1775	21	42	75
Maarviljelijät ja maatalouden emännät	2219	37	56	124	167	106	1605	19	35	70
Muut	223	2	8	8	9	12	170	2	7	5
5. Kuljetus- ja liikennetyö	359	9	8	10	35	6	269	4	6	12
6/7/8 Teollinen työ, koneenhoito, kaivos- ja louhintatyö sekä rakennustyö	659	22	32	50	55	32	384	13	21	50
9. Palvelutyö ym.	366	8	30	11	14	30	233	3	11	26
Palkansaajat	30788	695	3960	1679	1343	1232	19116	348	543	1872
0. Tekninen, tieteellinen, lain- opillinen, humanistinen ja taiteellinen työ	3361	93	1004	247	202	87	1435	29	41	223
1. Terveystyö, sosiaalialan työ	5425	107	973	206	86	189	3416	54	51	343
2. Hallinto- ja toimistotyö	3957	118	780	278	131	133	2167	46	41	263
3. Kaupallinen työ	1800	54	218	116	82	97	1091	18	27	97
4. Maa- ja metsätaloustyö, kalastus	988	20	62	52	68	64	628	13	27	54
5. Kuljetus- ja liikennetyö	1925	62	122	110	123	51	1329	24	35	69
6/7/8 Teollinen työ, koneenhoito, kaivos- ja louhintatyö sekä rakennustyö	8553	159	465	481	493	387	5734	119	251	464
9. Palvelutyö ym.	4779	82	336	189	158	224	3316	45	70	359
Muut ammatissa toimineet	1131	36	172	211	142	55	337	22	55	101
A m m a t i s s a t o i m i - m a t t o m a t	13831	1102	2822	3432	790	1388	2336	648	277	1036
Perheenemännät	439	8	53	78	30	29	183	10	6	42
Opiskelijat	7969	978	2341	1423	93	1191	805	487	107	544
Muut	5423	116	428	1931	667	168	1348	151	164	450
E i v o i d a l u o k i t e l l a t a i t i e t o p u u t t u u	1168	50	232	278	85	83	265	49	30	96

Sairauspääryhmät:

III Umpieritys- ja aineenvaihduntasairaudet, ravitsemus- ja immuunijärjestelmän häiriöt
V Mielenterveyden häiriöt
VI Hermoston ja aistimien sairaudet
VII Verenkierroelinten sairaudet
VIII Hengityselinten taudit
XIII Tuki- ja liikuntaelinten sairaudet
XIV Synnyttämisepämuodostumat
XVII Vammat ja myrkytykset
Muut sairauspuutokset (I, II, IV, IX, X, XI, XII, XV, XVI)

12. KUNTOUTUJAT VUONNA 1993 (16 VUOTTA TÄYTTÄNEET): AMMATTIASEMA, AMMATTI JA KUNTOUTUKSEN LAKIPERUSTE

Ammattiasema Ammatti	Kuntou- tutjat ¹⁾	Vajaakuntoisten ammattillinen kuntoutus		Vaikeavammaisten lääkinnällinen kuntoutus		Muu ammatillinen ja lääkinällin. kuntoutus	
		lkm	%	lkm	%	lkm	%
Yhteensä	51708	15398	100.0	6486	100.0	29767	100.0
Ammatissa toimineet	36709	9129	59.3	2139	33.0	25387	85.3
Itsenäinen yrittäjä tai ammatin- harjoittaja, yrittäjäperheen jäsen	4790	1036	6.7	311	4.8	3436	11.5
0. Tekninen, tieteellinen, lain- opillinen, humanistinen ja taiteellinen työ	210	37	0.2	19	0.3	154	0.5
1. Terveystenhoito, sosiaalialan työ	161	57	0.4	10	0.2	94	0.3
2. Hallinto- ja toimistotyö	215	35	0.2	18	0.3	162	0.5
3. Kaupallinen työ	378	77	0.5	29	0.4	272	0.9
4. Maa- ja metsätaloustyö, kalastus	2442	444	2.9	160	2.5	1831	6.2
Maanviljelijät ja maatalouden emännät	2219	404	2.6	153	2.4	1655	5.6
Muut	223	40	0.3	7	0.1	176	0.6
5. Kuljetus- ja liikennetyö	359	43	0.3	17	0.3	299	1.0
6/7/8 Teollinen työ, koneenhoito, kaivos- ja louhintatyö sekä rakennustyö	659	234	1.5	48	0.7	377	1.3
9. Palvelutyö ym.	366	109	0.7	10	0.2	247	0.8
Palkansaajat	30788	7749	50.3	1526	23.5	21466	72.1
0. Tekninen, tieteellinen, lain- opillinen, humanistinen ja taiteellinen työ	3361	557	3.6	252	3.9	2549	8.6
1. Terveystenhoito, sosiaalialan työ	5425	1069	6.9	137	2.1	4210	14.1
2. Hallinto- ja toimistotyö	3957	651	4.2	299	4.6	3002	10.1
3. Kaupallinen työ	1800	421	2.7	116	1.8	1257	4.2
4. Maa- ja metsätaloustyö, kalastus	988	351	2.3	62	1.0	573	1.9
5. Kuljetus- ja liikennetyö	1925	442	2.9	98	1.5	1383	4.6
6/7/8 Teollinen työ, koneenhoito, kaivos- ja louhintatyö sekä rakennustyö	8553	2844	18.5	419	6.5	5281	17.7
9. Palvelutyö ym.	4779	1414	9.2	143	2.2	3211	10.8
Muut ammatissa toimineet	1131	344	2.2	302	4.7	485	1.6
Ammatissa toimi- mattomat	13831	5896	38.3	3948	60.9	3984	13.4
Perheenemännät	439	91	0.6	126	1.9	220	0.7
Opiskelijat	7969	5500	35.7	658	10.1	1810	6.1
Muut	5423	305	2.0	3164	48.8	1954	6.6
Ei voida luokitella tai tieto puuttuu	1168	373	2.4	399	6.2	396	1.3

1) Sisältää myös kuntoutujat, joiden lakiperuste puuttuu.

**KUSTANNETUT
KUNTOUSTUSTOIMENPITEET**

13. KUSTANNETUT KUNTOUTUSTOIMENPITEET VUONNA 1993: KUNTOUTUKSEN LAKIPERUSTE, TOIMENPIDE, SUKUPUOLI JA IKÄ

Lakiperuste Toimenpide Sukupuoli	Toimenpiteet		I k ä						
	lkm	%	0-15	16-24	25-34	35-44	45-54	55-64	65-
Kaikki	74645	100.0	9416	9941	10008	15043	18728	9422	2087
Vajaakunt. ammatill. kuntoutus	18428	24.7	61	6530	3785	3651	3519	875	7
Pohjakoulutus	1703	2.3	-	1547	88	54	14	-	-
Ammattikoulutus	8023	10.7	-	3833	2192	1596	399	3	-
Yliopisto-opiskelu	975	1.3	-	462	439	54	20	-	-
Kurssimuotoinen koulutus	325	0.4	3	45	83	127	62	5	-
Aisti- ja vaikeavamm. apuväl.	346	0.5	32	93	85	68	48	13	7
Opiskelun ja työn apuvälineet	66	0.1	2	21	15	15	10	3	-
Työhönvalmennus	195	0.3	-	28	51	80	35	1	-
Työssäkuntoutus	1859	2.5	-	-	7	148	1156	548	-
Elinkeinotuki	312	0.4	-	7	62	103	123	17	-
Kuntoutuslaitoshoido	11	0.0	-	-	-	1	7	3	-
Sop.valmennus- ja kunt.kurssit	201	0.3	15	42	37	54	44	9	-
-Sop.valmennuskurssit	121	0.2	15	41	26	22	14	3	-
-Kuntoutuskurssit	80	0.1	-	1	11	32	30	6	-
Puheterapia	9	0.0	-	3	4	2	-	-	-
Tutkimukset ja lausunnot	303	0.4	1	47	59	82	92	22	-
Kuntoutustutkimus	2708	3.6	8	219	351	736	1158	236	-
Työ- ja koulutuskokeilu	1300	1.7	-	155	289	497	344	15	-
Tukiopetus	89	0.1	-	26	23	33	7	-	-
Lukiopetus	1	0.0	-	-	-	1	-	-	-
Fysikaalinen hoito	2	0.0	-	2	-	-	-	-	-
Vaikeavamm. lääkinn. kuntoutus	22707	30.4	8921	1973	1699	2652	3316	3809	337
Kuntoutuslaitoshoido	2506	3.4	184	91	209	495	665	788	74
Sop.valmennus- ja kunt.kurssit	1908	2.6	859	165	159	188	222	284	31
-Sop.valmennuskurssit	1433	1.9	801	144	127	117	122	110	12
-Kuntoutuskurssit	462	0.6	46	21	32	71	100	173	19
Hoito Reumasäätien sairaalassa	394	0.5	311	48	7	6	7	14	1
Muut lääkinn. tukitoimenpiteet	4595	6.2	1570	430	418	587	737	770	83
Psykoteraapia	121	0.2	84	8	9	16	4	-	-
Neuropsykologinen kuntoutus	52	0.1	3	17	3	11	10	7	1
Toimintaterapia	671	0.9	601	21	5	8	18	18	-
Muu terapia	152	0.2	127	13	2	-	8	2	-
Puheterapia	1631	2.2	1378	96	25	24	45	59	4
Fysioterapia	10677	14.3	3804	1084	862	1317	1600	1867	143
Muu ammat. ja lääk. kuntoutus	33302	44.6	447	1441	4521	8719	11756	4674	1744
Pohjakoulutus	18	0.0	-	18	-	-	-	-	-
Kurssimuotoinen koulutus	11	0.0	-	-	4	4	3	-	-
Opiskelun ja työn apuvälineet	202	0.3	-	3	36	77	71	15	-
Kuntoutuslaitoshoido	5410	7.2	2	24	226	991	2560	1351	256
Sop.valmennus- ja kunt.kurssit	19179	25.7	256	354	1184	5188	7635	3076	1486
-Sop.valmennuskurssit	3041	4.1	225	254	336	588	869	525	244
-Kuntoutuskurssit	15570	20.9	31	100	835	4475	6562	2419	1148
Hoito Reumasäätien sairaalassa	1611	2.2	183	158	220	358	518	173	1
Muut lääkinn. tukitoimenpiteet	11	0.0	5	1	-	2	3	-	-
Psykoteraapia	6644	8.9	1	835	2796	2032	928	52	-
Neuropsykologinen kuntoutus	75	0.1	-	35	23	11	5	1	-
Tutkimukset ja lausunnot	43	0.1	-	5	8	16	9	4	1
Kokeilutoiminta	98	0.1	-	8	24	40	24	2	-
Peruste puuttuu	246	0.3	-	8	4	25	142	67	-
Kaikki	74645	100.0	9416	9941	10008	15043	18728	9422	2087
Miehet	33143	44.4	5111	4946	4484	6604	7414	3956	628
Naiset	41502	55.6	4305	4995	5524	8439	11314	5466	1459

Huom. Sama toimenpide voi esiintyä jakautumassa useilla riveillä.
Summarivillä toimenpide esiintyy vain kerran.

14. KUSTANNETUT KUNTOUTUSTOIMENPITEET VUONNA 1993: KUNTOUTUKSEN LAKIPERUSTE, TOIMENPIDE JA SAIRAUSPÄÄRYHMÄ

Lakiperuste Toimenpide	Toimenpide	S a i r a u s p ä ä r y h m ä								
		III	V	VI	VII	VIII	XIII	XIV	XVII	Muut
Kaikki	74645	2405	11724	14555	4034	3374	29176	3216	1533	4628
Vajaakunt. ammatill. kuntoutus	18428	1287	2255	2625	397	2130	6655	806	573	1700
Pohjakoulutus	1703	309	183	329	12	377	222	141	17	113
Ammattikoulutus	8023	673	1140	1169	117	1241	2004	416	236	1027
Yliopisto-opiskelu	975	171	42	121	15	286	175	51	17	97
Kurssimuotoinen koulutus	325	11	29	87	10	25	102	13	12	36
Aisti- ja vaikeavamm. apuväl.	346	9	1	255	7	1	11	30	17	15
Opiskelun ja työn apuvälineet	66	3	1	28	1	1	22	5	1	4
Työhönvalmennus	195	5	70	26	7	9	55	5	7	11
Työssäkuntoutus	1859	15	85	38	47	18	1530	10	14	102
Elinkeinotuki	312	8	3	37	8	19	201	7	14	15
Kuntoutuslaitoshoido	11	-	-	-	-	-	11	-	-	-
Sop.valmennus- ja kunt.kurssit	201	8	15	85	6	1	54	13	1	18
-Sop.valmennuskurssit	121	7	5	85	1	-	1	11	1	10
-Kuntoutuskurssit	80	1	10	-	5	1	53	2	-	8
Puheterapia	9	-	2	6	-	-	-	-	1	-
Tutkimukset ja lausunnot	303	9	21	58	1	12	168	10	14	10
Kuntoutustutkimus	2708	47	368	221	113	70	1544	51	134	160
Työ- ja koulutuskokeilu	1300	18	279	150	53	63	527	43	85	82
Tukiopetus	89	1	16	14	-	7	27	11	3	10
Lukiopetus	1	-	-	-	-	-	1	-	-	-
Fysikaalinen hoito	2	-	-	1	-	-	1	-	-	-
Vaikeavamm. lääkinn. kuntoutus	22707	395	2201	10996	2163	202	2619	2146	667	1318
Kuntoutuslaitoshoido	2506	37	65	1217	386	11	389	86	144	171
Sop.valmennus- ja kunt.kurssit	1908	84	117	858	221	126	122	180	38	162
-Sop.valmennuskurssit	1433	82	104	708	81	58	54	177	20	149
-Kuntoutuskurssit	462	2	10	143	140	68	68	2	18	11
Hoito Reumasäätien sairaalassa	394	-	1	4	-	-	384	-	-	5
Muut lääkinn. tukitoimenpiteet	4595	71	378	2556	353	17	437	426	141	216
Psykoteraapia	121	3	91	15	1	-	1	5	1	4
Neuropsykologinen kuntoutus	52	1	2	8	26	-	-	4	7	4
Toimintaterapia	671	3	211	284	43	-	-	76	3	51
Muu terapia	152	-	73	34	6	-	2	21	-	16
Puheterapia	1631	25	532	438	105	1	10	424	6	90
Fysioterapia	10677	171	731	5582	1022	47	1274	924	327	599
Muu ammat. ja lääk. kuntoutus	33302	718	7264	936	1473	1035	19715	265	292	1604
Pohjakoulutus	18	5	-	5	-	5	3	-	-	-
Kurssimuotoinen koulutus	11	-	3	2	1	-	3	-	-	2
Opiskelun ja työn apuvälineet	202	1	-	17	2	2	163	5	7	5
Kuntoutuslaitoshoido	5410	19	20	165	113	21	4751	69	109	143
Sop.valmennus- ja kunt.kurssit	19179	657	634	701	1327	993	13234	183	152	1298
-Sop.valmennuskurssit	3041	510	533	366	334	107	182	73	17	919
-Kuntoutuskurssit	15570	141	73	333	784	808	12845	107	133	346
Hoito Reumasäätien sairaalassa	1611	20	1	6	10	3	1496	4	4	67
Muut lääkinn. tukitoimenpiteet	11	-	1	6	1	-	1	1	-	1
Psykoteraapia	6644	15	6507	21	7	10	41	1	5	37
Neuropsykologinen kuntoutus	75	-	31	11	11	-	-	2	13	7
Tutkimukset ja lausunnot	43	-	17	-	1	-	23	-	1	1
Kokeilutoiminta	98	1	50	2	-	1	-	-	1	43
Peruste puuttuu	246	8	7	5	4	10	198	2	1	11

Sairauspääryhmät:

III Umpieritys- ja aineenvaihduntasairaudet, ravitsemus- ja immuunijärjestelmän häiriöt
 V Mielen terveyden häiriöt
 VI Hermoston ja aistimien sairaudet
 VII Verenkierroelinten sairaudet
 VIII Hengityselinten taudit
 XIII Tuki- ja liikuntaelinten sairaudet
 XIV Synnynnäiset epämuodostumat
 XVII Vammat ja myrkytykset
 Muut sairauspääryhmät (I, II, IV, IX, X, XI, XII, XV, XVI)

Huom. Sama kuntoutuja voi esiintyä jakautumassa useilla toimenpideriveillä.
 Summariveillä henkilö esiintyy vain kerran.

KUSTANNUKSET

15. KUNTOUTUSETUUKSET VUONNA 1993: SUKUPUOLI JA IKÄ

Sukupuoli Ikä	Kustannukset, 1000 mk							Kuntoutusraha ¹⁾		
	Kaikkiaan		% Kuntoutus				Kaikkiaan	Kuntoutus- palvelut Kelalta	Kuntoutus- palvelut muualta	
			Kaikki- aan	Vajaakun- toisten ammatti- nen kuntoutus	Vaikea- vammainen lääkinnäl- linen kuntoutus	Muu amma- tillinen ja lääkin- nälinen kuntoutus				
MOLEMMAT SUKUPUOLET										
<u>Kaikki</u>	921 980	100.0	617 627	99 651	207 791	310 185	304 353	299 843	4 510	
-15	77 895	8.4	77 895	980	72 195	4 721	-	-	-	
16-24	120 746	13.1	46 110	18 912	15 932	11 266	74 635	74 516	119	
25-34	154 240	16.7	68 876	15 101	15 523	38 252	85 364	84 791	573	
35-44	212 406	23.0	130 720	22 537	26 921	81 261	81 687	80 089	1 598	
45-54	231 248	25.1	180 363	32 853	34 022	113 489	50 885	49 116	1 770	
55-64	106 161	11.5	94 403	9 265	39 930	45 208	11 758	11 308	451	
65-	19 282	2.1	19 260	3	3 267	15 989	23	23	-	
MIEHET										
<u>Kaikki</u>	418 571	100.0	271 226	46 355	107 539	117 333	147 345	145 034	2 311	
-15	42 055	10.0	42 055	561	39 378	2 115	-	-	-	
16-24	61 128	14.6	22 637	10 009	8 981	3 648	38 491	38 413	78	
25-34	75 683	18.1	30 341	8 149	7 855	14 338	45 342	45 086	255	
35-44	97 149	23.2	58 812	12 463	13 060	33 289	38 337	37 483	854	
45-54	92 248	22.0	71 433	12 820	16 340	42 273	20 815	19 922	893	
55-64	44 285	10.6	39 943	2 350	20 129	17 465	4 342	4 112	230	
65-	6 024	1.4	6 004	3	1 797	4 205	19	19	-	
NAISET										
<u>Kaikki</u>	503 409	100.0	346 401	53 297	100 252	192 852	157 008	154 808	2 199	
-15	35 841	7.1	35 841	419	32 817	2 605	-	-	-	
16-24	59 617	11.8	23 473	8 903	6 952	7 618	36 145	36 104	41	
25-34	78 557	15.6	38 535	6 952	7 669	23 914	40 023	39 705	318	
35-44	115 257	22.9	71 907	10 075	13 861	47 972	43 350	42 606	744	
45-54	139 001	27.6	108 930	20 032	17 682	71 216	30 070	29 194	876	
55-64	61 877	12.3	54 460	6 915	19 801	27 743	7 417	7 196	221	
65-	13 259	2.6	13 255	0	1 471	11 784	3	3	-	

1) Sisältää myös vanhojen säännösten mukaiset opinto- ja toimeentuloturvaetudet (ns. suojatut kuntoutusrahat).

16. KUNTOUTUSETUJEDET VUONNA 1993: LÄÄNI JA VAKUUTUSALUE

Lääni Vakuutusalue	Kustannukset, 1000 mk								Kustannukset asukas- ta kohti, mk
	Kaikkiaan	Kuntoutus				Kuntoutusraha ¹⁾			
		Kaikki- aan	Vajaakun- toisten ammatti- nen kuntoutus	Vaikea- vammaisten lääkinnäl- linen kuntoutus	Muu amma- tillinen ja lääkin- nälinen kuntoutus	Kaikki- aan	Kuntou- tuspal- velut Kelalta	Kuntou- tuspal- velut muualta	
Koko maa	921 980	617 627	99 651	207 791	310 185	304 353	299 843	4 510	182,33
Uudenmaan lääni	187 534	137 170	25 177	43 212	68 781	50 364	49 654	710	146,69
Turun ja Porin lääni	116 885	82 362	14 598	29 580	38 183	34 523	33 946	577	167,30
Ahvenanmaa	2 568	1 832	384	1 144	305	735	728	8	102,71
Hämeen lääni	112 685	75 730	9 580	25 140	41 009	36 956	36 670	286	156,12
Kymen lääni	64 988	46 649	5 691	12 879	28 079	18 338	18 188	150	193,93
Mikkelin lääni	51 047	33 019	4 538	11 245	17 236	18 028	17 947	81	247,67
Pohjois-Karjalan lääni	37 076	24 361	3 701	8 285	12 375	12 715	12 546	168	208,33
Kuopion lääni	60 877	39 674	6 339	11 928	21 408	21 203	21 077	126	233,53
Keski-Suomen lääni	56 916	32 855	5 197	11 130	16 528	24 061	23 869	192	222,19
Vaasan lääni	78 391	51 477	8 958	18 191	24 328	26 914	25 923	992	174,81
Oulun lääni	104 010	60 234	11 055	22 783	26 395	43 776	42 847	929	233,28
Lapin lääni	48 865	32 169	4 420	12 231	15 518	16 695	16 404	291	241,44
Koko maa	921 980	617 627	99 651	207 791	310 185	304 353	299 843	4 510	182,33
Pohjois-Suomi	142 359	85 877	14 039	32 845	38 993	56 482	55 308	1 175	239,65
Länsi-Suomi	145 822	90 858	15 591	31 491	43 776	54 964	53 735	1 229	192,17
Itä-Suomi	176 468	115 601	18 277	37 111	60 213	60 867	60 482	385	234,15
Lounais-Suomi	188 162	128 639	20 891	45 484	62 264	59 523	58 764	759	164,79
Etelä-Suomi	269 030	196 557	30 840	60 819	104 898	72 472	71 509	964	148,78
Helsinki	74 476	56 651	12 285	15 059	29 308	17 825	17 543	282	148,44
Etelä-Suomi ilman Helsinkiä	194 554	139 906	18 555	45 760	75 591	54 647	53 965	682	148,91

1) Sisältää myös vanhojen säännösten mukaiset opinto- ja toimeentuloturvaetudet (ns. suojatut kuntoutusrahat).

Huom. Ulkomailta asuvien henkilöiden tiedot sisältyvät vain koko maan lukuihin.

17. KELAN KUNTOUTUJIIEN KUNTOUTUSETUudet VUONNA 1993: KUNTOUTUKSEN LAKIPERUSTE JA TOIMENPIDE

Lakiperuste Toimenpide	K u s t a n n u k s e t , 1 0 0 0 m k								Vuotuis. kustann. toimen- pidettä kohti,mk
	Kaikkiaan	Kuntoutus			Kuntoutusraha				
		Kaikki- aan	Toimenpi- dekustan- nukset	Matka- kustan- nukset	Kaikki- aan	Opinto- etuus 1)	Muu kuntou- tusraha		
Kaikki	917 469	617 627	582 690	34 937	299 843	39 275	260 568	12 285	
Vajaakunt. ammatill. kuntoutus	340 297	99 651	89 152	10 499	240 645	39 252	201 394	18 466	
Pohjakoulutus	9 605	6 147	4 804	1 343	3 458	923	2 536	5 640	
Ammattikoulutus	218 900	18 566	11 779	6 786	200 335	34 152	166 183	27 284	
Yliopisto-opiskelu	22 504	656	414	242	21 848	4 113	17 735	23 081	
Kurssimuotoinen koulutus	3 922	1 907	1 664	244	2 015	64	1 951	12 068	
Aisti- ja vaikeavamm. apuväl.	4 880	4 879	4 857	22	0	-	0	14 104	
Opiskelun ja työn apuvälineet	655	563	561	3	91	-	91	9 924	
Työhönvalmennus	2 340	1 950	1 784	165	390	-	390	12 000	
Työssäkuntoutus	31 897	26 337	25 904	433	5 560	-	5 560	17 158	
Elinkeinotuki	1 530	1 530	1 522	7	-	-	-	4 904	
Kuntoutuslaitoshoido	115	50	47	3	64	-	64	10 455	
Sop.valmennus- ja kunt.kurssit	2 410	2 034	1 957	76	376	-	376	11 990	
-Sop.valmennuskurssit	887	848	799	49	39	-	39	7 331	
-Kuntoutuskurssit	1 523	1 186	1 159	27	337	-	337	19 038	
Puheterapia	55	55	53	2	-	-	-	6 111	
Tutkimukset ja lausunnot	648	576	538	38	73	-	73	2 139	
Kuntoutustutkimus	22 451	19 661	19 043	618	2 790	-	2 790	8 291	
Työ- ja koulutuskokeilu	17 982	14 339	13 827	512	3 643	-	3 643	13 832	
Tukiopetus	393	391	387	4	3	-	3	4 416	
Lukiopetus	0	0	0	0	-	-	-	0	
Fysikaalinen hoito	10	10	10	0	-	-	-	5 000	
Vaikeavamm. lääkinn. kuntoutus	208 406	207 791	191 980	15 811	615	-	615	9 178	
Kuntoutuslaitoshoido	60 269	59 819	57 031	2 787	450	-	450	24 050	
Sop.valmennus- ja kunt.kurssit	30 180	30 020	28 596	1 425	160	-	160	15 818	
-Sop.valmennuskurssit	20 594	20 563	19 630	933	31	-	31	14 371	
-Kuntoutuskurssit	9 418	9 290	8 808	482	128	-	128	20 385	
Hoido Reumasäätien sairaalassa	8 200	8 200	7 978	222	-	-	-	20 812	
Muut lääkinn. tukitoimenpiteet	23 258	23 252	20 718	2 534	5	-	5	5 062	
Psyko-terapia	1 435	1 435	1 277	158	-	-	-	11 860	
Neuropsykologinen kuntoutus	324	324	275	49	-	-	-	6 231	
Toimintaterapia	3 033	3 033	2 766	268	-	-	-	4 520	
Muu terapia	1 009	1 009	891	117	-	-	-	6 638	
Puheterapia	9 311	9 311	8 974	337	-	-	-	5 709	
Fysio-terapia	71 387	71 387	63 473	7 914	-	-	-	6 686	
Muu ammat. ja lääk. kuntoutus	366 722	310 185	301 559	8 626	56 537	7	56 530	11 012	
Pohjakoulutus	40	28	25	3	12	7	5	2 222	
Kurssimuotoinen koulutus	102	82	78	3	21	-	21	9 273	
Opiskelun ja työn apuvälineet	1 797	1 797	1 796	1	-	-	-	8 896	
Kuntoutuslaitoshoido	73 700	58 639	57 481	1 158	15 061	-	15 061	13 623	
Sop.valmennus- ja kunt.kurssit	226 766	185 430	179 852	5 578	41 336	-	41 336	11 824	
-Sop.valmennuskurssit	23 579	21 438	20 460	978	2 141	-	2 141	7 754	
-Kuntoutuskurssit	198 587	159 964	155 518	4 446	38 623	-	38 623	12 754	
Hoido Reumasäätien sairaalassa	16 906	16 862	16 858	5	44	-	44	10 494	
Muut lääkinn. tukitoimenpiteet	85	78	76	2	7	-	7	7 727	
Psyko-terapia	46 473	46 423	44 600	1 823	50	-	50	6 995	
Neuropsykologinen kuntoutus	429	429	381	48	-	-	-	5 720	
Tutkimukset ja lausunnot	59	53	49	4	6	-	6	1 372	
Ko-keilutoiminta	369	369	368	1	0	-	0	3 765	
Peruste puuttuu	747	-	-	-	747	16	732	3 037	
Omaisille maksetut	1 297	-	-	-	1 297	0	1 297	-	

1) Sisältää myös vanhojen säännösten mukaiset opintoetudet (ns. suojatut kuntoutusrahat).

19. KELAN KUNTOUTUJIIEN KUNTOUTUSKUSTANNUKSET VUONNA 1993: KUNTOUTUKSEN LAKIPERUSTE, TOIMENPIDE JA SAIRAUSPÄÄRYHMÄ

Lakiperuste Toimenpide	K u s t a n n u k s e t, 1 0 0 0 m k										
	Kaikki- aan	Sairauspääryhmä									
		III	V	VI	VII	VIII	XIII	XIV	XVII	Muut	
Kaikki	617 627	11 795	77 695	126 513	39 875	16 833	277 861	20 983	14 452	31 620	
Vajaakunt. ammatill. kuntoutus	99 651	3 306	11 615	14 537	2 801	6 004	47 511	3 024	3 456	7 397	
Pohjakoulutus	6 147	594	1 249	1 709	22	861	660	598	50	403	
Ammattikoulutus	18 566	1 432	1 588	3 034	313	3 143	5 326	946	642	2 142	
Yliopisto-opiskelu	656	49	32	82	10	178	157	35	24	88	
Kurssimuotoinen koulutus	1 907	74	152	837	25	98	308	187	13	215	
Aisti- ja vaik.vamm. av	4 879	72	14	3 887	121	18	144	278	168	177	
Opisk. ja työh. liit. av	563	107	3	230	0	1	174	36	2	9	
Työhönvalmennus	1 950	4	893	158	40	93	487	41	81	153	
Työssä kuntoutus	26 337	208	1 101	496	654	243	21 854	165	207	1 409	
Elinkeinotuki	1 530	73	-38	20	115	137	1 135	-225	92	222	
Kuntoutuslaitoshoito	50	-	-	-	-	-	50	-	-	-	
Sop.valm.- ja kunt.kurs.	2 034	38	179	616	64	19	792	117	24	184	
-Sop.valmennuskurssit	848	34	20	616	6	-	1	78	24	68	
-Kuntoutuskurssit	1 186	4	159	-	58	19	792	39	-	116	
Puheterapia	55	-	4	42	-	-	-	-	8	-	
Tutkimukset ja lausunnot	576	48	41	152	6	10	265	23	23	9	
Kuntoutustutkimukset	19 661	362	3 184	1 820	812	526	10 204	323	1 111	1 318	
Työ- ja koulutuskokeilut	14 339	242	3 151	1 390	620	653	5 847	432	977	1 027	
Tukiopetus	391	3	63	65	-	23	97	67	34	40	
Lukiopetus	0	-	-	-	-	-	0	-	-	-	
Fysioterapia	10	-	-	1	-	-	9	-	-	-	
Vaikevamm. lääkinn. kuntoutus	207 791	3 794	14 504	101 796	22 509	3 329	27 435	15 159	7 800	11 465	
Kuntoutuslaitoshoito	59 819	1 204	1 123	29 446	9 099	650	9 247	1 725	3 672	3 653	
Sop.valm.- ja kunt.kurs.	30 020	1 064	1 832	13 247	4 230	2 361	2 078	2 390	764	2 055	
-Sop.valmennuskurssit	20 563	1 043	1 636	10 783	988	1 117	576	2 344	286	1 789	
-Kuntoutuskurssit	9 290	20	168	2 373	3 242	1 244	1 501	33	478	231	
Sairaalahoito RSS	8 200	-	2	38	-	-	8 083	-	-	78	
Muut lääk. tukitoimenpit.	23 252	321	1 727	13 810	1 710	78	1 745	1 888	816	1 157	
Psykoterapia	1 435	12	1 037	182	2	-	12	144	2	44	
Neuropsykol. kuntoutus	324	19	8	70	140	-	-	15	56	17	
Toimintaterapia	3 033	9	928	1 356	183	-	-	318	33	207	
Muu terapia	1 009	-	549	184	44	-	1	143	-	89	
Puheterapia	9 311	152	3 113	2 484	659	0	38	2 357	41	467	
Fysioterapia	71 387	1 012	4 185	40 980	6 443	240	6 233	6 180	2 417	3 699	
Muu ammat. ja lääk. kuntoutus	310 185	4 695	51 575	10 180	14 565	7 500	202 915	2 800	3 195	12 759	
Pohjakoulutus	28	6	-	12	-	5	6	-	-	-	
Kurssimuotoinen koulutus	82	-	27	9	0	-	31	-	-	14	
Opisk. ja työh. liit. av	1 797	1	-	74	2	14	1 581	20	51	54	
Kuntoutuslaitoshoito	58 639	245	224	2 066	1 396	288	50 759	789	1 159	1 712	
Sop.valm.- ja kunt.kurs.	185 430	4 182	5 293	7 692	12 914	7 112	134 500	1 918	1 831	9 989	
-Sop.valmennuskurssit	21 438	2 626	4 226	3 261	3 178	668	1 333	704	192	5 252	
-Kuntoutuskurssit	159 964	1 532	929	4 408	8 058	5 967	132 006	1 196	1 607	4 262	
Sairaalahoito RSS	16 862	172	6	59	76	29	15 779	63	79	599	
Muut lääk. tukitoimenpit.	78	-	1	54	17	-	-	4	-	2	
Psykoterapia	46 423	84	45 645	135	81	49	226	0	16	188	
Neuropsykol. kuntoutus	429	-	167	80	77	-	-	6	56	42	
Tutkimukset ja lausunnot	53	-	15	-	1	-	34	-	2	1	
Kokeilutoiminta	369	5	198	3	-	3	-	-	2	157	
Fysioterapia	-	-	-	-	-	-	-	-	-	-	
Peruste puuttuu	-	-	-	-	-	-	-	-	-	-	

Huom. Ei sisällä kuntoutusrahaa

KUNTOUTUSRAHA

20. KUNTOUTUSRAHAPÄÄTÖKSET VUONNA 1993: LAKI, JONKA PERUSTEELLA KUNTOUTUSTA ON MYÖNNETTY,
SUKUPUOLI JA PÄÄTÖKSEN LAATU

Laki Sukupuoli	Kaikkiaan		Myönteiset		Hylkäävät		Muut	
	lkm	%	lkm	%	lkm	%	lkm	%
<u>Kaikki</u>	43716	100.0	42222	96.6	534	1.2	960	2.2
Kansanterveyslaki	373	100.0	367	98.4	6	1.6	-	-
Erikoissairaanhoidonlaki	1203	100.0	1177	97.8	19	1.6	7	0.6
Laki Kelan järjestämästä kuntoutuksesta 1)	41343	100.0	39941	96.6	450	1.1	952	2.3
Työterveyshuoltolaki	309	100.0	305	98.7	3	1.0	1	0.3
Vammaispalvelulaki	155	100.0	155	100.0	-	-	-	-
Lastensuojelulaki	2	100.0	2	100.0	-	-	-	-
Kehitysvammalaki	85	100.0	84	98.8	1	1.2	-	-
Päihdehuoltolaki	81	100.0	71	87.7	10	12.3	-	-
Raha-automaattiasetus	119	100.0	117	98.3	2	1.7	-	-
Lakitieto puuttuu	46	100.0	3	6.5	43	93.5	-	-
<u>Kaikki</u>	43716	100.0	42222	96.6	534	1.2	960	2.2
Miehet	18866	100.0	18129	96.1	294	1.6	443	2.3
Naiset	24850	100.0	24093	97.0	240	1.0	517	2.1

1) Sisältää myös vanhojen säännösten mukaiset opinto- ja toimeentuloturvaetudet
(ns. suojatut kuntoutusrahat).

21. KUNTOAUTUSRAHAN SAAJAT VUONNA 1993: LAKI, JONKA PERUSTEELLA KUNTOAUTUSTA ON MYÖNNETTY, SUKUPUOLI JA IKÄ

Laki Sukupuoli	Kuntou- tutjat ¹⁾	I k ä					Medi- aani- ikä
		16-24	25-34	35-44	45-54	55-64	
<u>Kaikki</u>	33194	4807	4650	8821	11391	3515	43.0
Kansanterveyslaki	322	1	56	122	116	27	43.0
Erikoissairaanhoidonlaki	1046	27	203	420	301	95	41.0
Laki Kelan järjestämästä kuntoutuksesta	31270	4774	4299	8082	10763	3342	43.0
Työterveyshuoltolaki	271	1	11	65	151	43	48.0
Vammaispalvelulaki	150	6	41	58	39	6	39.0
Lastensuojelulaki	2	-	-	-	1	1	50.0
Kehitysvammalaki	77	-	35	35	6	1	35.0
Päihdehuoltolaki	60	2	5	34	17	2	42.0
Raha-automaattiasetus	114	3	25	52	30	4	39.0
Lakitieto puuttuu.	3	-	-	3	-	-	41.0
<u>Kaikki</u>	33194	4807	4650	8821	11391	3515	43.0
Miehet	13826	2541	2177	3720	4170	1212	41.0
Naiset	19368	2266	2473	5101	7221	2303	44.0

¹⁾ Sisältää myös yli 64-vuotiaat.

22. KUNTOUTUSRAHAN SAAJAT VUONNA 1993: KUNTOUTUSRAHAN MÄÄRÄYTYMISPERUSTE, SUKUPUOLI JA IKÄ

Määräytymisperuste Sukupuoli	Kuntou- tutajat ¹⁾	I k ä					Medi- aani- ikä
		16-24	25-34	35-44	45-54	55-64	
<u>Kaikki</u>	33194	4807	4650	8821	11391	3515	43.0
Sairausvakuutuspäivärahan mukainen	25691	1659	2971	7361	10413	3278	45.0
Työttömyyspäivärahaa saaneen kuntoutusraha	2172	515	503	582	454	118	36.0
Eläkkeensaajan kuntoutusraha	875	348	245	217	61	4	28.0
Työttömyysturvan peruspäivärahan mukainen (amatill.kuntoutus)	1180	886	232	48	14	-	21.0
Toimeentulotuen mukainen (amatill.kuntoutus)	89	25	37	23	4	-	29.0
Kelan opintoetus	2641	1596	619	366	60	-	23.0
Muu peruste tai tieto puutt.	1610	177	257	458	567	150	43.0
<u>Kaikki</u>	33194	4807	4650	8821	11391	3515	43.0
Miehet	13826	2541	2177	3720	4170	1212	41.0
Naiset	19368	2266	2473	5101	7221	2303	44.0

¹⁾ Sisältää myös yli 64-vuotiaat

23. KELALTA KUNTOUTUSTA SAANEET KUNTOUTUSRAHAN SAAJAT VUONNA 1993: SAIRAUSPÄÄRYHMÄ, SAIRAUSRYHMÄ JA IKÄ

Sairauspääryhmä Sairausryhmä	Kuntou- tutajat ¹⁾	I k ä					Medi- aani- ikä
		16-24	25-34	35-44	45-54	55-64	
<u>Kaikki</u>	31270	4774	4299	8082	10763	3342	43.0
I 000-139 Tartunta- ja loistaudit	160	14	16	45	66	19	45.0
II 140-239 Kasvaimet	392	76	49	73	144	50	44.0
III 240-279 Umpieritys ja aineenv...	1544	819	263	180	214	67	24.0
250 Diabetes	1310	760	235	128	140	46	23.0
V 290-319 Mielenterveyden häiriöt	1741	770	377	357	207	30	27.0
290-299 Psykoositasoiset häiriöt	485	81	163	143	85	13	34.0
300 Neuroottiset häiriöt	294	36	72	108	68	10	38.0
317-319 Älyllinen kehitysvammaisuus	313	266	26	19	2	-	19.0
VI 320-389 Hermoston- ja aistimien sairaudet	1790	813	399	295	229	54	26.0
340 MS-tauti	133	15	46	41	29	2	37.0
343 Lapsuusiän aivohalvaus	206	134	44	17	8	3	21.5
345 Epilepsia	362	237	87	31	6	1	22.0
360-379 Silmän ja silmänseudun sairaudet	278	98	85	56	35	4	28.5
380-389 Korvan sairaudet	358	217	61	30	42	8	22.0
VII 390-459 Verenkiertoelinten sairaudet	729	40	45	156	347	140	48.0
410-414 Iskeeminen sydänsairaus	427	-	6	87	236	97	50.0
430-438 Aivoverenkiertosairaudet	79	11	17	24	20	7	40.0
VIII 460-519 Hengityselinten sairaudet	2177	914	511	330	324	98	26.0
493 Astma	1934	861	422	291	278	82	26.0
XII 680-709 Ihon ja ihonalaiskudoksen taudit	840	219	336	177	95	13	29.0
691 Atooppinen ihottuma	385	133	183	57	12	-	26.0
XIII 710-739 Tuki- ja liikuntaelinten sairaudet	19028	540	1553	5644	8553	2730	46.0
714 Nivelreuma	865	213	162	185	239	66	38.0
715 Nivelrikot ja vastaavat	525	-	17	77	267	163	52.0
721 Selkärankarikko	1363	8	31	178	692	451	52.0
722 Nikamavälilevyn sairaus	3567	45	309	1142	1582	488	46.0
XIV 740-759 Synnyynnäiset epämuodostumat	644	316	142	94	83	9	25.0
XVI 780-799 Oireita ja epätäydellisesti määriteltäviä tapauksia	248	33	28	54	97	36	46.0
XVII 800-999 Vammat ja myrkytykset	478	73	115	133	130	27	39.0
Muut sairauspääryhmät (IV, IX, X, XI ja XV)	314	122	90	63	34	5	27.0
Ei sairautta/omaisille maksetut	1185	25	375	481	240	64	38.0

1) Sisältää myös alle 16- ja yli 64-vuotiaat.

24. KUNTOUTUSRAHAN SAAJAT VUONNA 1993: LÄÄNI, VAKUUTUSALUE, SAIRAANHOITOPiIRI JA LAKI, JONKA PERUSTEELLA KUNTOUTUS ON MYÖNNETTY

Lääni Vakuutusalue Sairaanhoitopiiri	Kaikki- aan ¹⁾	Kansan- terveys- laki	Erikois- sairaan- hoito- laki	Laki Kelan kunt.	Työ- terv. huolto laki	Vammais- palvelu- laki	Lasten- suo- jelu- laki	Kehitys- vamma- laki	Päihde- huolto laki	Raha- aut. laki
<u>Koko maa</u>	33194	322	1046	31270	271	150	2	77	60	114
Uudenmaan	5675	28	72	5454	38	36	-	16	24	23
Turun ja Porin	4353	16	123	4122	63	11	2	17	3	6
Ahvenanmaa	83	-	4	74	-	3	-	2	-	1
Hämeen	3952	24	95	3771	24	25	-	-	9	12
Kymen	2847	9	21	2789	8	8	-	6	7	7
Mikkelin	1957	5	48	1888	5	4	-	6	1	2
Pohjois-Karjalan	1517	4	44	1446	4	6	-	13	1	3
Kuopion	2313	5	75	2207	19	9	-	-	-	5
Keski-Suomen	2074	8	38	2010	1	15	-	3	2	5
Vaasan	3254	23	259	2876	50	23	-	14	5	22
Oulun	3632	171	204	3205	44	7	-	-	3	20
Lapin	1629	29	63	1519	15	3	-	-	5	8
<u>Koko maa</u>	33194	322	1046	31270	271	150	2	77	60	114
Pohjois-Suomi	4868	192	249	4362	58	10	-	-	8	21
Länsi-Suomi	5718	39	315	5245	52	38	-	17	7	34
Itä-Suomi	7068	13	171	6817	28	20	-	17	4	14
Lounais-Suomi	7071	32	201	6707	72	35	2	19	5	16
Etelä-Suomi	8542	46	110	8211	61	47	-	24	36	29
<u>Koko maa</u>	33194	322	1046	31270	271	150	2	77	60	114
Uudenmaan shp	3483	27	51	3340	18	24	-	5	12	18
Helsingin shp	2138	-	21	2062	19	12	-	11	12	5
Varsinais-Suomen shp	2398	14	58	2296	16	6	2	6	-	3
Satakunnan shp	1821	2	63	1695	46	5	-	11	3	3
Kanta-Hämeen shp	720	1	18	688	8	1	-	-	2	3
Pirkanmaan shp	2713	16	73	2589	9	21	-	-	2	9
Päijät-Hämeen shp	919	9	9	878	10	5	-	2	6	1
Kymenlaakson shp	1366	9	14	1324	7	5	-	6	4	2
Etelä-Karjalan shp	1364	-	7	1350	1	2	-	-	3	4
Etelä-Savon shp	1083	4	34	1039	3	3	-	2	-	-
Itä-Savon shp	764	-	11	748	1	-	-	2	-	2
Pohjois-Karjalan shp	1551	4	44	1480	4	6	-	13	1	3
Pohjois-Savon shp	2313	5	75	2207	19	9	-	-	-	5
Keski-Suomen shp	2074	8	38	2010	1	15	-	3	2	5
Etelä-Pohjanmaan shp	1526	8	104	1394	7	4	-	5	3	9
Vaasan shp	1126	7	132	963	2	17	-	9	-	4
Keski-Pohjanmaan shp	603	8	23	520	41	2	-	-	2	9
Pohjois-Pohjanmaan shp	2852	144	152	2508	43	7	-	-	2	12
Kainuun shp	780	27	52	697	1	-	-	-	1	8
Länsi-Pohjan shp	498	-	28	469	-	-	-	-	1	1
Lapin shp	1135	29	35	1054	15	3	-	-	4	7
Ahvenanmaa	83	-	4	74	-	3	-	2	-	1

1) Sisältää tapaukset, joista lakitieto puuttuu.

Huom. Ulkomailla asuvien henkilöiden tiedot sisältyvät vain koko maan lukuihin.

25. KELALTA KUNTOUTUSTA SAANEET KUNTOUTUSRAHAN SAAJAT, KUNTOUTUSRAHAPÄIVÄT JA KUSTANNUKSET VUONNA 1993:
 KUNTOUTUKSEN LAKIPERUSTE JA TOIMENPIDE

Lakiperuste Toimenpide	Kuntoutusrahan saajat		Kuntoutusrahapäivät		Päivät/ Kuntoutuja	Kustannukset 1000 mk
	lkm	%	kpl	%		
<u>Kaikki</u>	31270	100.0	1710859	100.0	54.7	299 843
Vajaakunt. ammatill. kuntoutus	12275	39.3	1477692	86.4	120.4	240 645
Pohjakoulutus	481	3.9	65889	4.5	137.0	3 458
Ammattikoulutus	7587	61.8	1168196	79.1	154.0	200 335
Yliopisto-opiskelu	951	7.7	174151	11.8	183.1	21 848
Kurssimuotoinen koulutus	156	1.3	10017	0.7	64.2	2 015
Aisti- ja vaikeavamm. apuväl.	1	0.0	-	-	-	0
Opisk. ja työhön liitt. apuv.	2	0.0	348	0.0	174.0	91
Työhönvalmennus	64	0.5	2649	0.2	41.4	390
Työssäkuntoutus	1371	11.2	19450	1.3	14.2	5 560
Elinkeinotuki	-	-	-	-	-	-
Kuntoutuslaitoshoido	10	0.1	252	0.0	25.2	64
Sop.valmennus- ja kunt.kurssit	108	0.9	1592	0.1	14.7	376
-Sop.valmennuskurssit	35	0.3	198	0.0	5.7	39
-Kuntoutuskurssit	73	0.6	1394	0.1	19.1	337
Tutkimukset ja lausunnot	32	0.3	404	0.0	12.6	73
Kuntoutustutkimukset	1236	10.1	13861	0.9	11.2	2 790
Työ- ja koulutuskokeilut	673	5.5	20883	1.4	31.0	3 643
Tukiopetus	1	0.0	-	-	-	3
Lukiopetus	-	-	-	-	-	-
Vaikeavamm. lääkinn. kuntoutus	183	0.6	2752	0.2	15.0	615
Kuntoutuslaitoshoido	119	65.0	1909	69.4	16.0	450
Sop.valmennus- ja kunt.kurssit	63	34.4	743	27.0	11.8	160
-Sop.valmennuskurssit	22	12.0	213	7.7	9.7	31
-Kuntoutuskurssit	41	22.4	530	19.3	12.9	128
Sairaalahoido RSS	-	-	-	-	-	-
Muut lääkinn. tukitoimenpiteet	3	1.6	100	3.6	33.3	5
Psyko-terapia	-	-	-	-	-	-
Neuropsykologinen kuntoutus	-	-	-	-	-	-
Toimintaterapia	-	-	-	-	-	-
Muu terapia	-	-	-	-	-	-
Puheterapia(47)	-	-	-	-	-	-
Fysioterapia(91)	-	-	-	-	-	-
Muu ammat. ja lääk. kuntoutus	17762	56.8	220101	12.9	12.4	56 537
Pohjakoulutus	1	0.0	125	0.1	125.0	12
Kurssimuotoinen koulutus	7	0.0	157	0.1	22.4	21
Opisk. ja työhön liitt. apuväl	-	-	-	-	-	-
Kuntoutuslaitoshoido	3909	22.0	60981	27.7	15.6	15 061
Sop.valmennus- ja kunt.kurssit	13823	77.8	158361	71.9	11.5	41 336
-Sop.valmennuskurssit	1275	7.2	9223	4.2	7.2	2 141
-Kuntoutuskurssit	12268	69.1	146975	66.8	12.0	38 623
Sairaalahoido RSS	15	0.1	213	0.1	14.2	44
Muut lääkinn. tukitoimenpiteet	1	0.0	23	0.0	23.0	7
Psyko-terapia	11	0.1	156	0.1	14.2	50
Neuropsykologinen kuntoutus	-	-	-	-	-	-
Tutkimukset ja lausunnot	3	0.0	28	0.0	9.3	6
Kokeilutoiminta	1	0.0	57	0.0	57.0	0
Peruste puuttuu	246	0.8	3982	0.2	16.2	747
Omaisille maksetut	1193	3.8	6332	0.4	5.3	1 297

26. KUNTOUTUSRAHAKUSTANNUKSET VUONNA 1993: LAKI, JONKA PERUSTEELLA KUNTOUTUS ON MYÖNNETTY JA IKÄ

Laki	K u s t a n n u k s e t 1 0 0 0 mk								Keskimäär. kustannukset kuntoutujaa kohti mk/päivä					
	Kaikkiaan ¹⁾		%	I k ä										
				16-24	25-34	35-44	45-54	55-64						
<u>Kaikki</u>	304	353	100.0	74	635	85	364	81	687	50	885	11	758	156,22
Kansanterveyslaki		598	0.2	4		73		240		239		42		237,73
Erikoissairaanhoidtolaki		2 102	0.7	103		303		657		782		256		204,97
Laki Kelan järjestämästä kuntoutuksesta	299	843	98.5	74	516	84	791	80	089	49	116	11	308	155,40
Työterveyshuoltolaki		1 144	0.4	3		87		334		591		130		273,40
Vammaispalvelulaki		157	0.1	4		44		67		39		4		216,80
Lastensuojelulaki		2	0.0	-		-		-		1		1		141,90
Kehitysvammalaki		48	0.0	-		20		22		5		1		197,71
Päihdehuoltolaki		312	0.1	2		23		195		80		11		254,07
Raha-automaattiasetus		114	0.0	3		23		51		32		5		240,56
Ei tietoa		32	0.0	-		-		32		-		-		151,94

¹⁾ Sisältää myös yli 64-vuotiaiden kustannukset

27. KUNTOUTUSRAHAKUSTANNUKSET VUONNA 1993: KUNTOUTUSRAHAN MÄÄRÄYTYMISPERUSTE JA IKÄ

Määräytymisperuste	K u s t a n n u k s e t 1 0 0 0 mk								Keskimäär. kustannukset kuntoutujaa kohti mk/päivä
	Kaikkiaan ¹⁾		I k ä						
		%	16-24	25-34	35-44	45-54	55-64		
<u>Kaikki</u>	304 353	100.0	74 635	85 364	81 687	50 885	11 758	156,22	
Sairausvakuutuspäivärahan mukainen	201 359	66.2	30 900	56 301	58 987	44 039	11 115	222,60	
Työttömyyspäivärahaa saaneen kuntoutusraha	30 568	10.0	9 000	9 342	9 198	2 726	303	175,16	
Eläkkeensaajan kuntoutusraha	1 674	0.6	467	458	596	153	1	14,83	
Työttömyysturvan peruspäivärahan mukainen (ammatill. kuntoutus)	22 515	7.4	16 761	4 654	863	237	-	118,89	
Toimeentuloturvan mukainen (ammatill. kuntoutus)	2 527	0.8	592	994	808	133	-	166,20	
Kelan opintoetuus	32 198	10.6	14 831	9 083	7 310	975	-	75,24	
Ei tietoa	13 512	4.4	2 085	4 532	3 926	2 623	339	209,30	

¹⁾ Sisältää myös yli 64-vuotiaiden kustannukset

