

# **KELA**

**Kansaneläkelaitoksen  
julkaisuja T13:6**

## **Kansaneläkelaitoksen kuntoutustilastot**

# **1994**

**Kansaneläkelaitos  
Aktuaari- ja tilastolinja**

**Helsinki 1995**



# KEELA

Kansaneläkelaitoksen  
julkaisu T13:6

## Kansaneläkelaitoksen kuntoutustilastot

# 1994

Kansaneläkelaitos  
Aktuaari- ja tilastolinja

Helsinki 1995

## **Tilaukset**

Kansaneläkelaitos  
Aktuaari- ja tilastolinja  
Nordenskiöldinkatu 12  
PL 450, FIN-00101 Helsinki  
puh. (90) 434 1664

ISSN 0788-1312

## LUKIJALLE

Kuntoutustilastot 1994 on Kelan yksilökohtaisia kuntoutusetuuksia kuvaava julkaisu. Se sisältää tietoja kuntoutettavista henkilöistä, kuntoutustoimenpiteistä, toimenpiteiden aiheuttamista kustannuksista ja kuntoutusrahasta.

Vuosikatsaus on suunniteltu Kelan aktuaari- ja tilastolinjan sekä kuntoutuslinjan yhteistyönä. Katsauksen on toimittanut Timo P a r t i o. Atk:n avulla tuotetut taulukot on tulostanut Tuomo K a r p p i n e n ja Petri N y l u n d Atk-suunnittelutoimistosta.

Katsausta on saatavissa Kelasta (aktuaari- ja tilastolinja) puh. (90) 434 1664.

Helsingissä 1.4.1995

Jussi Haapa-aho

Kari Lindroos

## SISÄLLYS

## KUNTOUTUSTILASTOJA VUODELTA 1994

	Sivu
KUNTOUTUSTILASTOT - KÄSITTEITÄ JA MÄÄRITELMIÄ .....	6
KUVIOT	
1. Yksilökohtaiset kuntoutusetuudet 1987-94, Mmk (vuoden 1994 rahana) .....	8
2. Yksilökohtaiset kuntoutusetuudet kuntoutuksen lakiperusteen mukaan 1994, Mmk .....	8
3. Kuntoutuskustannukset lakiperusteen ja iän mukaan 1994, Mmk .....	9
4. Kuntoutujat sairauden mukaan 1987-94 .....	9
5. Kuntoutujien lukumäärä joissakin sairauksissa 1991 ja 1994 .....	10
6. Kuntoutujat 1000 asukasta kohti lääneittäin 1994 .....	10
7. Kuntoutujat 1000 asukasta kohti vakuutuspiireittäin 1994 .....	11
TAULUKOT	
1. Yksilökohtaiset kuntoutusetuudet vuonna 1994: ikä ja sukupuoli .....	12
Kuntoutuspäätöksiä koskevat tilastot	
2. Kuntoutuspäätökset vuonna 1994: sairauspääryhmä, sairausryhmä ja päätöksen laatu .....	15
3. Kuntoutuspäätökset vuonna 1994: lääni, vakuutusalue, sairaanhoitopiiri ja kuntoutuksen lakiperuste	16
4. Kuntoutuspäätökset vuonna 1994: kuntoutuksen lakiperuste, toimenpide, sukupuoli ja päätöksen laatu .....	17
5. Kuntoutuspäätökset vuonna 1994: päätöksentekijä, kuntoutuksen lakiperuste ja päätöksen laatu ..	18
Kuntoutujia koskevat tilastot	
6. Kuntoutujat vuonna 1994: sairauspääryhmä, sairausryhmä, sukupuoli ja ikä .....	21
7. Kuntoutujat vuonna 1994: kuntoutuksen lakiperuste, toimenpide, toimenpidepääryhmä ja ikä ....	24
8. Kuntoutujat vuonna 1994: kuntoutuksen lakiperuste, toimenpide, sairauspääryhmä .....	25
9. Kuntoutujat vuonna 1994: lääni, vakuutusalue, sairaanhoitopiiri ja ikä .....	26
10. Kuntoutujat vuonna 1994 (16 vuotta täyttäneet): ammattiasema, ammatti ja sukupuoli .....	28
11. Kuntoutujat vuonna 1994 (16 vuotta täyttäneet): ammattiasema, ammatti ja sairauspääryhmä ....	29
12. Kuntoutujat vuonna 1994 (16 vuotta täyttäneet): ammattiasema, ammatti ja kuntoutuksen lakiperuste	30

**Kustannettuja kuntoutustoimenpiteitä koskevat tilastot**

13. Kustannetut kuntoutustoimenpiteet vuonna 1994: kuntoutuksen lakiperuste, toimenpide, sukupuoli ja ikä .....	33
14. Kustannetut kuntoutustoimenpiteet vuonna 1994: kuntoutuksen lakiperuste, toimenpide ja sairauspääryhmä .....	34

**Kustannuksia koskevat tilastot**

15. Kuntoutusetuudet vuonna 1994: sukupuoli ja ikä .....	37
16. Kuntoutusetuudet vuonna 1994: lääni ja vakuutusalue .....	38
17. Kelan kuntoutujien kuntoutusetuudet vuonna 1994: kuntoutuksen lakiperuste ja toimenpide .....	39
18. Kelan kuntoutujien kuntoutusetuudet vuonna 1994: sairauspääryhmä ja sairausryhmä .....	40
19. Kelan kuntoutujien kuntoutuskustannukset vuonna 1994: kuntoutuksen lakiperuste, toimenpide ja sairauspääryhmä .....	41

**Kuntoutusrahaa koskevat tilastot**

20. Kuntoutusrahapäätökset vuonna 1994: laki, jonka perusteella kuntoutusta on myönnetty, sukupuoli ja päätöksen laatu .....	45
21. Kuntoutusrahan saajat vuonna 1994: laki, jonka perusteella kuntoutusta on myönnetty, sukupuoli ja ikä .....	46
22. Kuntoutusrahan saajat vuonna 1994: kuntoutusrahan määräytymisperuste, sukupuoli ja ikä .....	47
23. Kelalta kuntoutusta saaneet kuntoutusrahan saajat vuonna 1994: sairauspääryhmä, sairausryhmä ja ikä .....	48
24. Kuntoutusrahan saajat vuonna 1994: lääni, vakuutusalue, sairaanhoitopiiri ja laki, jonka perusteella kuntoutusta on myönnetty .....	49
25. Kelalta kuntoutusta saaneet kuntoutusrahan saajat, kuntoutusrahapäivät ja kustannukset vuonna 1994: kuntoutuksen lakiperuste ja toimenpide .....	50
26. Kuntoutusrahakustannukset vuonna 1994: laki, jonka perusteella kuntoutusta on myönnetty ja ikä .....	51
27. Kuntoutusrahakustannukset vuonna 1994: kuntoutusrahan määräytymisperuste ja ikä .....	52

## KUNTOUTUSTILASTOT - KÄSITTEITÄ JA MÄÄRITELMIÄ

### Kelan järjestämä kuntoutus

Kelan kuntoutuksen tarkoituksena on vajaakuntoisen tai vaikeavammaisen työ- ja toimintakyvyn parantaminen ja säilyttäminen niin, että hän selviää mahdollisimman hyvin työssä ja jokapäiväisessä elämässään sairaudestaan tai vammastaan huolimatta.

Uusi kuntoutuslainsäädäntö, joka tuli voimaan 1.10.1991, muutti merkittävästi Kelan kuntoutuksen sisältöä. Kelan kuntoutus määritellään kahdessa laissa: *laissa Kansaneläkelaitoksen järjestämästä kuntoutuksesta* ja *kuntoutusrahalaisissa*. Kansaneläke- ja sairausvakuutuslain säännökset, joihin Kelan kuntoutus aiemmin perustui, kumoutuivat.

Laissa Kansaneläkelaitoksen järjestämästä kuntoutuksesta kuntoutus jaetaan ns. järjestämisvelvollisuuden alaiseen ja harkinnanvaraiseen kuntoutukseen. Laissa on määritelty ne tilanteet, joissa Kelalla on velvollisuus järjestää *vajaakuntoisten ammatillista kuntoutusta* (2 §) ja *vaikeavammaisten lääkinnällistä kuntoutusta* (3 §). Tämän lisäksi Kela voi järjestää ja korvata *muuta kuntoutusta harkinnan mukaan* (4 §) eduskunnan vuosittain päättämällä määrärahalla.

Kuntoutuksenaikaisen toimeentuloturvan puuttuminen on jossain tapauksissa saattanut hidastaa tai kokonaan estää hakeutumista kuntoutukseen. *Kuntoutusrahuudistuksen* tavoitteena on korjata näitä toimeentuloturvan järjestämisessä esiintyneitä puutteita ja epäkohtia.

Kuntoutusrahan oikeuttavan kuntoutuksen tarkoituksena on oltava työelämässä pysyminen tai sinne palaaminen. Kuntoutusrahaa maksetaan niissä tapauksissa, joissa henkilö on terveydenhuolto- tai sosiaalihuoltojärjestelmän, työterveyshuoltolain mukaisessa tai Kelan järjestämässä kuntoutuksessa. Kuntoutusraha on pääsääntöisesti samansuuruinen kuin sairausajan päiväraha.

### Tilastoaineisto

Kuntoutus- ja kuntoutusrahatilastojen pohjana on hallinnolliset, kuntoutusetuuksien käsittelyä ja maksatusta palvelevat perustietorekisterit. Niiden tietosäilytystä täydennetään muista rekistereistä.

Tilastot on jaettu viiteen ryhmään: *hakemuksia ja kuntoutuspäätöksiä, kuntoutujia, kustannettuja kuntoutustoimenpiteitä, toimenpiteistä aiheutuneita kustannuksia ja kuntoutusrahaa* koskeviin tietoihin.

### Hakemukset

Kuntoutus- ja kuntoutusraha hakemukset täytetään yleensä vakuutetun kotipaikkakunnan paikallistoitimissa. Samalla kuntoutushakemuksella voidaan hakea useaa eri kuntoutustoimenpidettä.

### Päätökset

Kuntoutuspäätöksellä tarkoitetaan henkilölle kyseisenä vuonna tehtyä toimenpidepäätöstä, joka voi olla myönteinen tai hylkäävä. Henkilölle voidaan tehdä vuoden aikana useampi kuin yksi toimenpidepäätös; myös kuntoutusrahapäätöksiä voidaan tehdä vuoden aikana useampi kuin yksi.

### Kuntoutujat

Kuntoutujalle on kyseisenä vuonna kustannettu kuntoutusta. Kuntoutuspäätös on saatettu tehdä jo aikaisemmin.

Tilastoihin ei ole vuodesta 1987 lähtien sisältyneet kuntoutujat, jotka ovat olleet Kelan kustantamassa hoidossa Reumasäätiön sairaalassa. 1.7.1991 alkaen he jälleen sisältyvät tilastoihin.

### Kuntoutustoimenpiteet

Kelan kuntoutus jaettiin aiemmin ammatilliseen kuntoutukseen, lääkinnälliseen kuntoutukseen ja tutkimuksiin. Nykyisin kuntoutus esitetään pääsääntöisesti uuden kuntoutuslainsäädännön mukaisesti luokiteltuna vajaakuntoisten ammatilliseen kuntoutukseen (2 §), vaikeavammaisten lääkinnälliseen kuntoutukseen (3 §) sekä muuhun ammatilliseen ja lääkinnälliseen kuntoutukseen (4 §). Mm. suurin osa Kelan entisestä lääkinnällisestä kuntoutuksista muuttui harkinnanvaraiseksi lääkinnälliseksi kuntoutukseksi (4 §).

### Kustannukset

Tilastoissa käytetään kahta kustannuskäsitettä: toimenpiteistä aiheutuneet *vuosittaiset kustannukset*



(toimenpide saattaa olla kesken) ja kyseisenä vuonna *päättäneistä toimenpiteistä aiheutuneet kokonaiskustannukset*

Kustannukset muodostuvat varsinaisista toimenpidekustannuksista, kuntoutuksen aikaisesta toimeentuloturvasta (kuntoutusraha) ja matkakustannuksista.

Kuntoutusrahakustannuksiin sisältyvät myös ne ennen 1.10.1991 myönnetyt opintoetuudet, joita ei ole edullisuusvertailun jälkeen muutettu kuntoutusrahaksi.

Osasta toimenpiteistä ei aiheudu Kelalle lainkaan kustannuksia, osa aiheuttaa ainoastaan matka- tai kuntoutusrahakustannuksia.

### **Kuntoutettavia, toimenpiteitä ja kustannuksia kuvaavat tekijät**

#### **Sairaus**

Kuntoutettavan sairaudella tarkoitetaan tilastoissa hakemuksen perusteena olevaa sairautta.

Sairausdiagnoosit perustuvat vuonna 1987 voimaantulleeseen kansainväliseen tautiluokitukseen. Kuntoutettavalle merkitään pääsairaus sekä, mikäli hänellä on useampia sairauksia tai vammoja, korkeintaan kaksi lisäsairautta.

Sairaudet esitetään kuntoutustilastoissa joko sairauspääryhmän tai yksittäisen sairauden/sairausryhmän tarkkuudella. Yksittäisten sairauksien ja sairausryhmien valinnan perusteena on ollut niiden merkittävyys kuntoutuksen kannalta.

#### **Ammatti ja koulutus**

Kuntoutettavan ammattitiedon merkitsemisessä käytetään pohjoismaiseen ammattiluokitukseen perustuvaa ammattikoodia, jota on Kelassa jonkin verran täydennetty. Tilastokeskus uudisti ammattiluokituksen vuonna 1987. Kelassa uusi ammattiluokitus otettiin käyttöön vuoden 1988 alusta.

Kuntoutettavan ammatiksi merkitään hänen viimeinen pääasiallinen ammattinsa. Ammattitieto tallennetaan kaikista 16 vuotta täyttäneistä kuntoutettavista. Tämän katsauksen taulukoissa ammattitieto esitetään ammattiaseman mukaan ammattipääryhmän tarkkuudella. Taulukoissa esiintyvä "muut ammatissa toimimattomat" koostuu opiskelijoista, nuorista työkyvyttömistä, kotitaloustyötä tekevistä (ei perheenemännät) sekä aktiivisista työelämästä poissiirtyneistä henkilöistä.

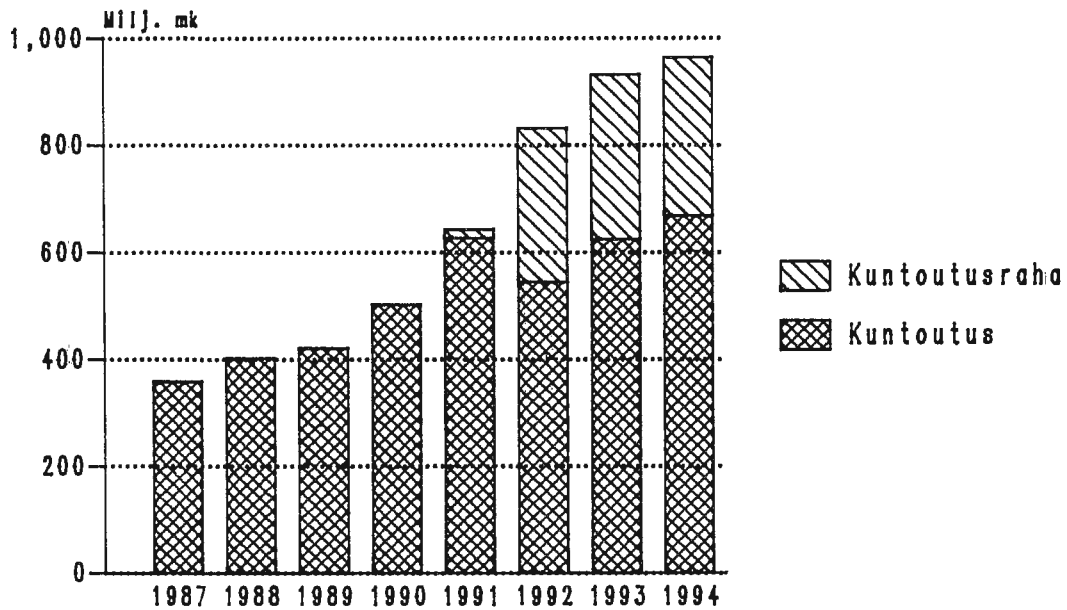
#### **Ikä**

Ikää koskevissa taulukoissa on jakaumien ohella esitetty mediaani-ikä ikärakenteen havainnoimisen helpottamiseksi. Kuntoutettavien mediaani-ikä on se ikä, jota vanhempia ja nuorempia on yhtä paljon.

#### **Alue**

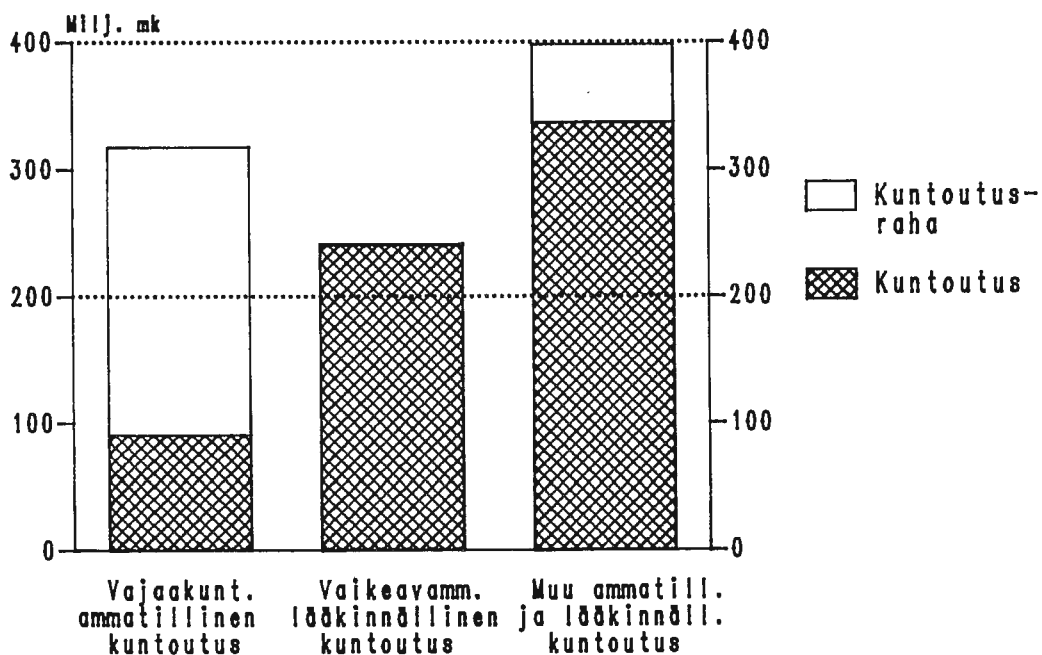
Kuntoutettavan asuinkunnaksi merkitään hänen asuinkuntansa vuoden päättyessä. Ulkomailta asuvat kuntoutettavat on tilastoissa sijoitettu vakuutusalue- ja keskussairaalapiirilukitukseen kuntoutusta maksaneen toimiston sijainnin mukaan. Lääneittäisestä luokituksesta heitä koskevat tiedot sen sijaan puuttuvat.

## 1. YKSILÖKOHTAISET KUNTOUTUSETUUED 1987-94, Mmk (vuoden 1994 rahana)

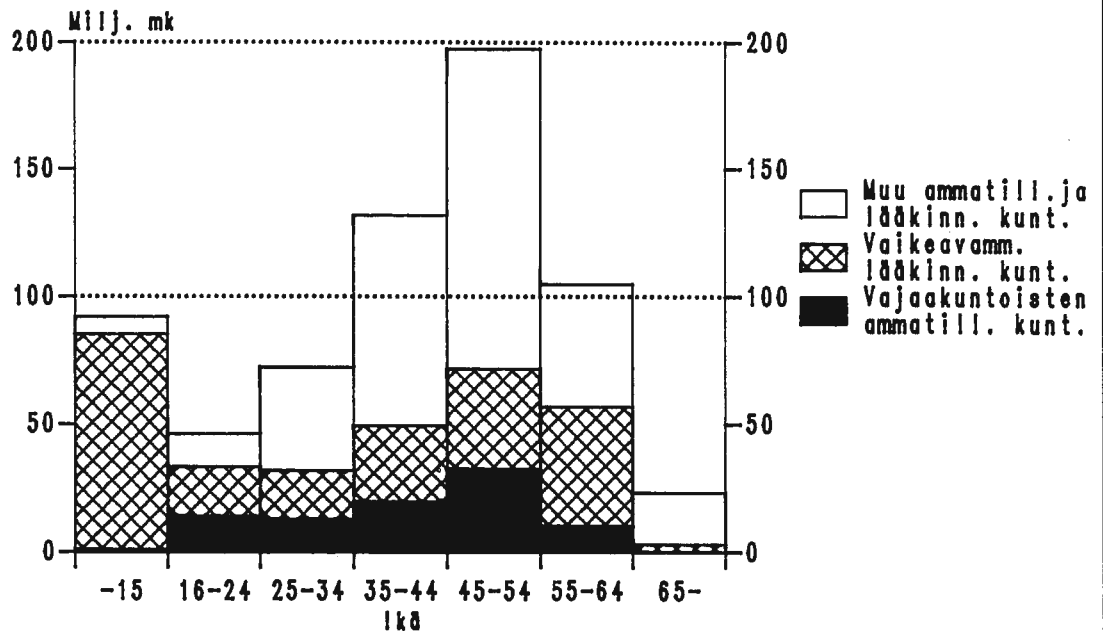


Huom. Kuntoutusrahaa vastaavat toimeentuloturvamenu sisältyivät 1.10.1991 saakka kuntoutuskustannuksiin.

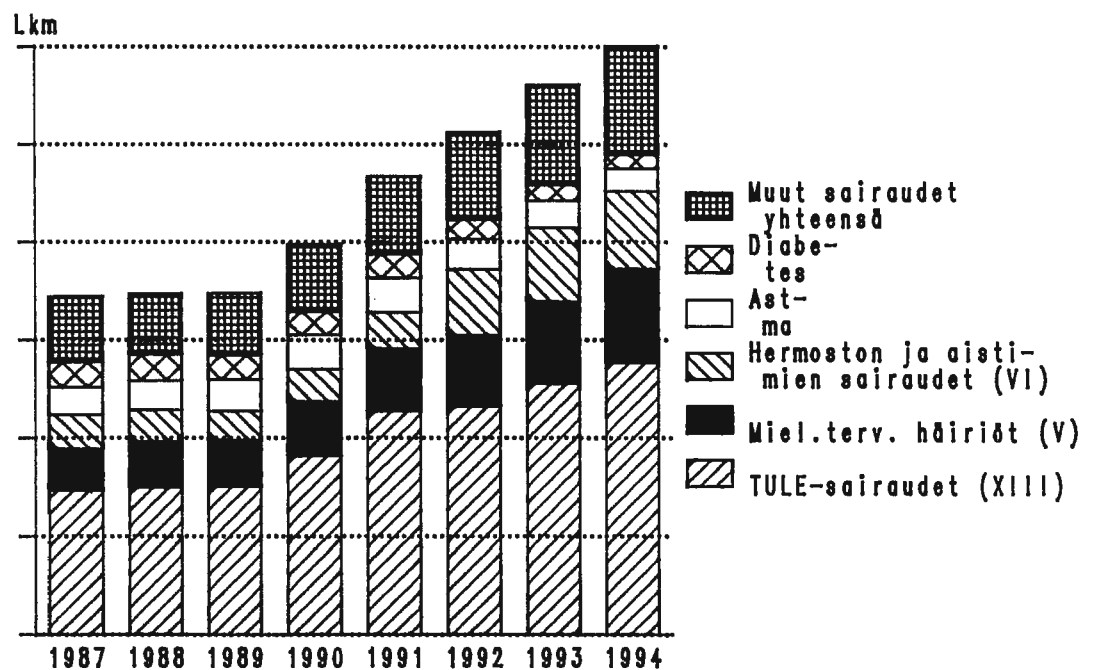
## 2. YKSILÖKOHTAISET KUNTOUTUSETUUED KUNTOUTUKSEN LAKIPERUSTEEN MUKAAN 1994, Mmk



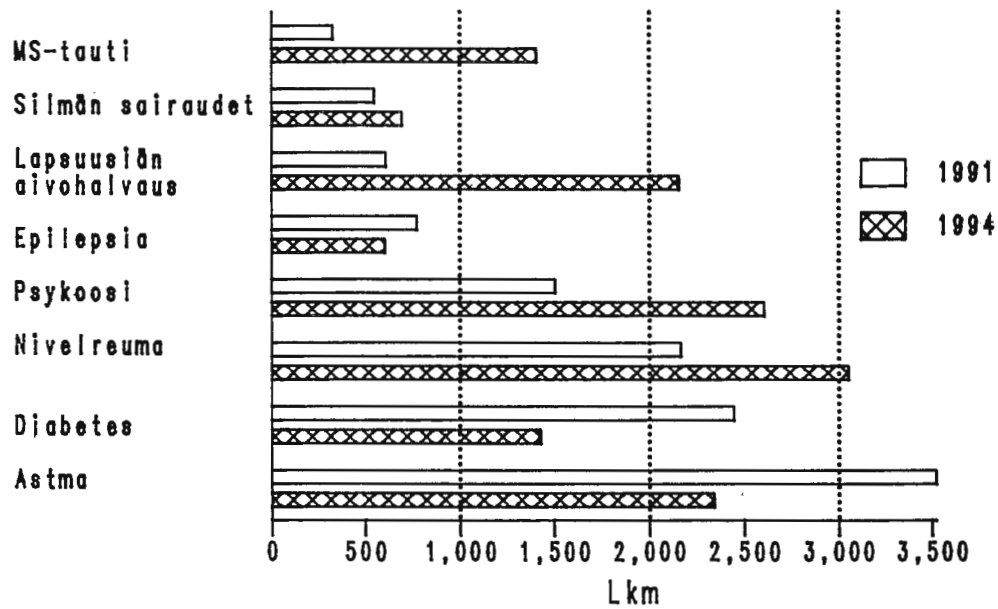
### 3. KUNTOUTUSKUSTANNUKSET LAKIPERUSTEEN JA IÄN MUKAAN 1994, Mmk



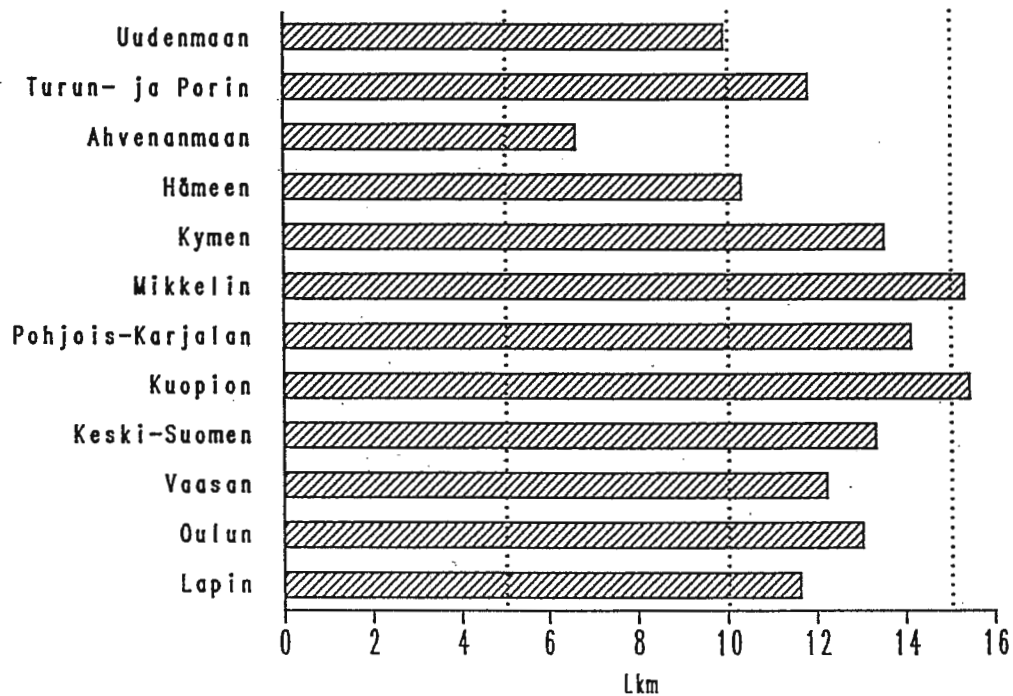
### 4. KUNTOUTUJAT SAIRAUDEN MUKAAN 1987-94



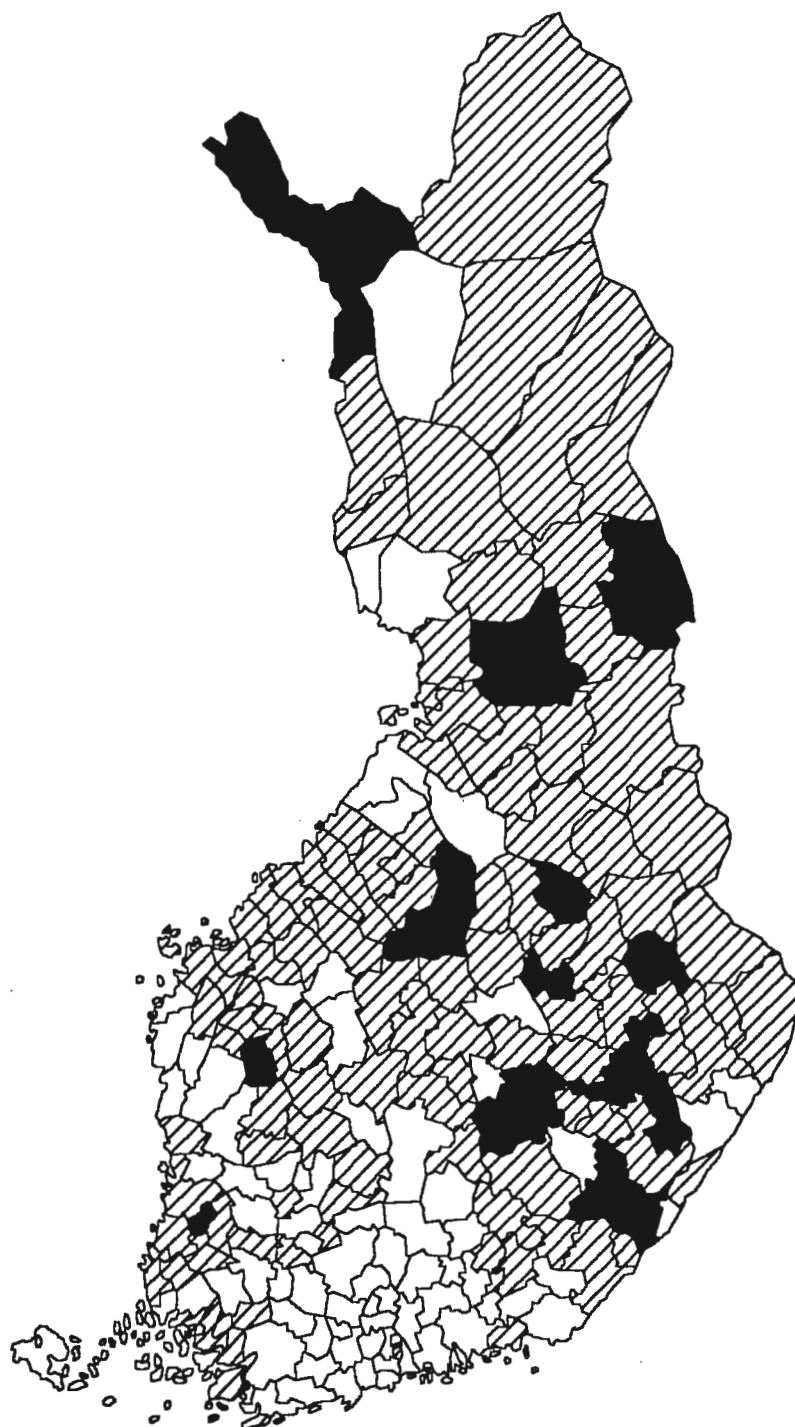
### 5. KUNTOUTUJIEN LUKUMÄÄRÄ JOISSAKIN SAIRAUKSISSA 1991 JA 1994



### 6. KUNTOUTUJAT 1000 ASUKASTA KOHTI LÄÄNEITTÄIN 1994



## 7. KUNTOUTUJAT 1000 ASUKASTA KOHTI VAKUUTUSPIIREITTÄIN 1994



□ 5.0 - 9.9    ▨ 10.0 - 14.9    ■ 15.0 - 21.0

## 1. YKSILÖKOHTAISET KUNTOUTUSETUudet VUONNA 1994: SUKUPUOLI JA IKÄ

Sukupuoli Ikä	Kuntoutujat					Kustannukset, 1000 mk				
	Kaikki- aan	Kuntou- tusta saaneita	Kuntoutusrahaa saaneita			Kaikki- aan	Kuntoutus	Kuntoutusraha <sup>1)</sup>		
			Kaikki- aan	Kuntoutus- palvelut Kelalta	Kuntoutus- palvelut muualta			Kaikki- aan	Kuntou- tus Kelalta	Omai- sille makset.
MOLEMMAT SUKUPUOLET										
Kaikki	63520	60046	35549	33418	2251	964 392	667 421	296 970	291 501	1 986
-15	5187	5187	-	-	-	92 094	92 094	-	-	-
16-24	6507	6454	3869	3839	35	107 265	46 038	61 227	61 063	12
25-34	8336	7544	4639	4257	405	156 039	72 294	83 745	83 044	556
35-44	14008	12571	9433	8600	876	213 189	131 830	81 358	79 324	917
45-54	18817	17862	13556	12845	756	255 485	197 286	58 200	56 071	410
55-64	8382	8145	4044	3869	179	117 101	104 675	12 426	11 985	91
65-	2283	2283	8	8	-	23 219	23 205	14	14	-
MIEHET										
Kaikki	27235	25808	14633	13753	927	442 675	292 636	150 039	147 287	964
-15	2908	2908	-	-	-	49 410	49 410	-	-	-
16-24	3244	3227	2069	2056	15	53 241	21 883	31 358	31 232	3
25-34	3662	3370	2218	2080	147	79 962	31 881	48 081	47 736	265
35-44	6030	5419	4062	3709	369	100 381	58 596	41 785	40 775	453
45-54	7211	6794	4856	4544	329	102 492	78 420	24 072	23 001	199
55-64	3413	3323	1425	1361	67	49 030	44 295	4 736	4 535	45
65-	767	767	3	3	-	8 158	8 151	8	8	-
NAISET										
Kaikki	36285	34238	20916	19665	1324	521 717	374 786	146 931	144 214	1 023
-15	2279	2279	-	-	-	42 683	42 683	-	-	-
16-24	3263	3227	1800	1783	20	54 024	24 155	29 869	29 831	9
25-34	4674	4174	2421	2177	258	76 077	40 413	35 664	35 308	292
35-44	7978	7152	5371	4891	507	112 808	73 234	39 574	38 549	464
45-54	11606	11068	8700	8301	427	152 993	118 865	34 128	33 069	211
55-64	4969	4822	2619	2508	112	68 071	60 380	7 691	7 450	46
65-	1516	1516	5	5	-	15 061	15 054	6	6	-

1) Sisältää myös vanhojen säännösten mukaiset opinto- ja toimeentuloturvaetuudet (ns. suojatut kuntoutusrahat).

**KUNTOUTUSPÄÄTÖKSET**





## KUNTOOUTUSPÄÄTÖKSET

## 2. KUNTOOUTUSPÄÄTÖKSET VUONNA 1994: SAIRAUSPÄÄRYHMÄ, SAIRAUSRYHMÄ JA PÄÄTÖKSEN LAATU

Sairauspäryhmä Sairausryhmä		Kaikkiaan		Myönteiset		Hylkäävät	
		lkm	%	lkm	%	lkm	%
<b>Kaikki</b>		<b>68975</b>	<b>100.0</b>	<b>58392</b>	<b>84.7</b>	<b>10583</b>	<b>15.3</b>
I	000-139 Tartunta- ja loistaudit	701	100.0	597	85.2	104	14.8
II	140-239 Kasvaimet	1559	100.0	1476	94.7	83	5.3
III	240-279 Umpieritys- ja aineenvaihduntasairaudet sekä ravitsemus- ja immuunijärj.häir.	1824	100.0	1566	85.9	258	14.1
	250 Diabetes	1192	100.0	1022	85.7	170	14.3
V	290-319 Mielenterveyden häiriöt	10231	100.0	8757	85.6	1474	14.4
	290-299 Psykoositasoiset häiriöt	2970	100.0	2507	84.4	463	15.6
	300 Neuroottiset häiriöt	3268	100.0	2804	85.8	464	14.2
	317-319 Älyllinen kehitysvammaisuus	1412	100.0	1294	91.6	118	8.4
VI	320-389 Hermoston ja aistimien sairaudet	11438	100.0	10536	92.1	902	7.9
	340 MS-tauti	2344	100.0	2256	96.2	88	3.8
	343 Lapsuusiän aivohalvaus	3562	100.0	3375	94.8	187	5.2
	345 Epilepsia	651	100.0	545	83.7	106	16.3
	360-379 Silmän ja silmänseudun sairaudet	871	100.0	733	84.2	138	15.8
	380-389 Korvan sairaudet	756	100.0	678	89.7	78	10.3
VII	390-459 Verenkierroelinsairaudet	4504	100.0	3875	86.0	629	14.0
	410-414 Iskeeminen sydänsairaus	1299	100.0	1122	86.4	177	13.6
	430-438 Aivoverenkierrosairaudet	2586	100.0	2292	88.6	294	11.4
VIII	460-519 Hengityselinten taudit	2509	100.0	1802	71.8	707	28.2
	493 Astma	2057	100.0	1503	73.1	554	26.9
XII	680-709 Ihon ja ihonalaiskudoksen taudit	823	100.0	607	73.8	216	26.2
	691 Atooppinen ihottuma	200	100.0	114	57.0	86	43.0
XIII	710-739 Tuki- ja liikuntaelinten sairaudet	29835	100.0	24308	81.5	5527	18.5
	714 Nivelreuma	4524	100.0	4076	90.1	448	9.9
	715 Nivelrikot ja vastaavat	1407	100.0	979	69.6	428	30.4
	721 Selkärankarikko	2179	100.0	1638	75.2	541	24.8
	722 Nikamavälilevyn sairaus	4803	100.0	3870	80.6	933	19.4
XIV	740-759 Synnyttäiset epämuodostumat	2598	100.0	2384	91.8	214	8.2
XVI	780-799 Oireita ja epätäydellisesti määriteltäviä tapauksia	769	100.0	659	85.7	110	14.3
XVII	800-999 Vammat ja myrkytykset	1552	100.0	1277	82.3	275	17.7
	Muut sairauspäryhmät (IV, IX, X, XI ja XV)	632	100.0	548	86.7	84	13.3

## 3. KUNTOUTUSPÄÄTÖKSET VUONNA 1994: LÄÄNI, VAKUUTUSALUE, SAIRAANHOITOPiIRI JA KUNTOUTUKSEN LAKIPERUSTE

Lääni Vakuutusalue Sairaanhoitopiiri	Kaikkiaan		Vajaakuntoisten ammattillinen kuntoutus		Vaikeavammaisten lääkinnällinen kuntoutus		Muu ammatillinen ja lääkinällinen kuntoutus	
	lkm	%	lkm	%	lkm	%	lkm	%
Koko maa <sup>1)</sup>	68975	100.0	12383	100.0	19268	100.0	37324	100.0
Uudenmaan lääni	15025	21.8	2682	21.7	4031	20.9	8312	22.3
Turun ja Porin lääni	9414	13.6	1816	14.7	2882	15.0	4716	12.6
Ahvenanmaa	263	0.4	44	0.4	148	0.8	71	0.2
Hämeen lääni	9050	13.1	1501	12.1	2549	13.2	5000	13.4
Kymen lääni	4655	6.7	787	6.4	1066	5.5	2802	7.5
Mikkelin lääni	3364	4.9	497	4.0	928	4.8	1939	5.2
Pohjois-Karjalan lääni	2642	3.8	384	3.1	706	3.7	1552	4.2
Kuopion lääni	4536	6.6	782	6.3	1061	5.5	2693	7.2
Keski-Suomen lääni	3639	5.3	622	5.0	1120	5.8	1897	5.1
Vaasan lääni	6314	9.2	1106	8.9	1824	9.5	3384	9.1
Oulun lääni	6986	10.1	1661	13.4	1947	10.1	3378	9.1
Lapin lääni	3055	4.4	495	4.0	1000	5.2	1560	4.2
Koko maa <sup>1)</sup>	68975	100.0	12383	100.0	19268	100.0	37324	100.0
Pohjois-Suomi	9252	13.4	1976	16.0	2749	14.3	4527	12.1
Länsi-Suomi	10742	15.6	1908	15.4	3142	16.3	5692	15.3
Itä-Suomi	12295	17.8	2149	17.4	3051	15.8	7095	19.0
Lounais-Suomi	15090	21.9	2757	22.3	4596	23.9	7737	20.7
Etelä-Suomi	21564	31.3	3587	29.0	5724	29.7	12253	32.8
Helsinki	6108	8.9	1258	10.2	1388	7.2	3462	9.3
Etelä-Suomi ilman Helsinkiä	15456	22.4	2329	18.8	4336	22.5	8791	23.6
Koko maa <sup>1)</sup>	68975	100.0	12383	100.0	19268	100.0	37324	100.0
Uudenmaan shp	8724	12.6	1404	11.3	2606	13.5	4714	12.6
Helsingin shp	6108	8.9	1258	10.2	1388	7.2	3462	9.3
Varsinais-Suomen shp	6009	8.7	1224	9.9	1890	9.8	2895	7.8
Satakunnan shp	3126	4.5	540	4.4	913	4.7	1673	4.5
Kanta-Hämeen shp	1898	2.8	405	3.3	558	2.9	935	2.5
Pirkanmaan shp	5565	8.1	910	7.3	1618	8.4	3037	8.1
Päijät-Hämeen shp	2597	3.8	312	2.5	602	3.1	1683	4.5
Kymenlaakson shp	2364	3.4	247	2.0	597	3.1	1520	4.1
Etelä-Karjalan shp	2100	3.0	516	4.2	408	2.1	1176	3.2
Etelä-Savon shp	1692	2.5	258	2.1	490	2.5	944	2.5
Itä-Savon shp	1289	1.9	194	1.6	370	1.9	725	1.9
Pohjois-Karjalan shp	2678	3.9	399	3.2	722	3.7	1557	4.2
Pohjois-Savon shp	4536	6.6	782	6.3	1061	5.5	2693	7.2
Keski-Suomen shp	3639	5.3	622	5.0	1120	5.8	1897	5.1
Etelä-Pohjanmaan shp	2836	4.1	457	3.7	780	4.0	1599	4.3
Vaasan shp	2414	3.5	393	3.2	779	4.0	1242	3.3
Keski-Pohjanmaan shp	1064	1.5	256	2.1	265	1.4	543	1.5
Pohjois-Pohjanmaan shp	5472	7.9	1340	10.8	1533	8.0	2599	7.0
Kainuun shp	1514	2.2	321	2.6	414	2.1	779	2.1
Länsi-Pohjan shp	1049	1.5	160	1.3	360	1.9	529	1.4
Lapin shp	2006	2.9	335	2.7	640	3.3	1031	2.8
Ahvenanmaa	263	0.4	44	0.4	148	0.8	71	0.2

1) Ulkomailla asuvien henkilöiden tiedot sisältyvät vain koko maan lukuihin.

4. KUNTOUTUSPÄÄTÖKSET VUONNA 1994: KUNTOUTUKSEN LAKIPERUSTE, TOIMENPIDE, SUKUPUOLI JA PÄÄTÖKSEN LAATU

Lakiperuste Toimenpide Sukupuoli	Kaikkiaan		Myönteiset		Hylkäävät	
	lk	%	lk	%	lk	%
<u>Kaikki</u>	68975	100.0	58392	84.7	10583	15.3
Vajaakunt. ammatill. kuntoutus	12383	100.0	9431	76.2	2952	23.8
Pohjakoulutus	562	100.0	352	62.6	210	37.4
Ammattikoulutus	3609	100.0	2238	62.0	1371	38.0
Yliopisto-opiskelu	249	100.0	123	49.4	126	50.6
Kurssimuotoinen koulutus	256	100.0	179	69.9	77	30.1
Aisti- ja vaikeavamm. apuväl.	306	100.0	195	63.7	111	36.3
Opiskelun ja työn apuvälineet	66	100.0	45	68.2	21	31.8
Työhönvalmennus	193	100.0	185	95.9	8	4.1
Työssäkuntoutus	2155	100.0	1901	88.2	254	11.8
Elinkeinotuki	415	100.0	235	56.6	180	43.4
Kuntoutuslaitoshoito	4	100.0	4	100.0	-	-
Sop.valmennus- ja kunt.kurssit	229	100.0	212	92.6	17	7.4
-Sop.valmennuskurssit	150	100.0	143	95.3	7	4.7
-Kuntoutuskurssit	77	100.0	69	89.6	8	10.4
Puheterapia	3	100.0	1	33.3	2	66.7
Tutkimukset ja lausunnot	175	100.0	156	89.1	19	10.9
Kuntoutustutkimus	2757	100.0	2315	84.0	442	16.0
Työ- ja koulutuskokeilu	1106	100.0	1003	90.7	103	9.3
Kuntoutustarveselvitys	237	100.0	227	95.8	10	4.2
Tukiopetus	57	100.0	57	100.0	-	-
Lukiopetus	2	100.0	1	50.0	1	50.0
Fysikaalinen hoito	2	100.0	2	100.0	-	-
Vaikeavamm. lääkinn. kuntoutus	19268	100.0	18435	95.7	833	4.3
Kuntoutuslaitoshoito	3156	100.0	2954	93.6	202	6.4
Sop.valmennus- ja kunt.kurssit	2254	100.0	2133	94.6	121	5.4
-Sop.valmennuskurssit	1585	100.0	1519	95.8	66	4.2
-Kuntoutuskurssit	655	100.0	607	92.7	48	7.3
Hoito Reumasäätien sairaalassa	255	100.0	254	99.6	1	0.4
Muut lääkinn. tukitoimenpiteet	63	100.0	61	96.8	2	3.2
Psykoterapia	141	100.0	130	92.2	11	7.8
Neuropsykologinen kuntoutus	54	100.0	49	90.7	5	9.3
Toimintaterapia	901	100.0	855	94.9	46	5.1
Muu terapia	233	100.0	196	84.1	37	15.9
Puheterapia	1881	100.0	1795	95.4	86	4.6
Fysioterapia	10330	100.0	10008	96.9	322	3.1
Muu ammat. ja lääk. kuntoutus	37324	100.0	30526	81.8	6798	18.2
Kurssimuotoinen koulutus	7	100.0	6	85.7	1	14.3
Opiskelun ja työn apuvälineet	274	100.0	183	66.8	91	33.2
Kuntoutuslaitoshoito	8216	100.0	4638	56.5	3578	43.5
Sop.valmennus- ja kunt.kurssit	21638	100.0	19292	89.2	2346	10.8
-Sop.valmennuskurssit	4383	100.0	4221	96.3	162	3.7
-Kuntoutuskurssit	16769	100.0	14914	88.9	1855	11.1
Hoito Reumasäätien sairaalassa	1882	100.0	1877	99.7	5	0.3
Muut lääkinn. tukitoimenpiteet	5	100.0	1	20.0	4	80.0
Psykoterapia	5070	100.0	4334	85.5	736	14.5
Neuropsykologinen kuntoutus	105	100.0	73	69.5	32	30.5
Tutkimukset ja lausunnot	30	100.0	27	90.0	3	10.0
Kokeilutoiminta	97	100.0	95	97.9	2	2.1
<u>Kaikki</u>	68975	100.0	58392	84.7	10583	15.3
Miehet	30218	100.0	25860	85.6	4358	14.4
Naiset	38757	100.0	32532	83.9	6225	16.1

## 5. KUNTOUTUSPÄÄTÖKSET VUONNA 1994: PÄÄTÖKSENTEKIJÄ, KUNTOUTUKSEN LAKIPERUSTE JA PÄÄTÖKSEN LAATU

Päätöksentekijä	Kaikkiaan		Vajaakuntoisten ammattillinen kuntoutus		Vaikeavammaisten lääkinnällinen kuntoutus		Muu ammatillinen ja lääkinällinen kuntoutus	
	lkm	%	lkm	%	lkm	%	lkm	%
K A I K K I P Ä Ä T Ö K S E T								
<u>Päätöksiä kaikkiaan</u>	68975	100.0	12383	100.0	19268	100.0	37324	100.0
Aluetoimisto	1	0.0	-	-	-	-	1	0.0
Paikallistoimisto	68974	100.0	12383	100.0	19268	100.0	37323	100.0
M Y Ö N T E I S E T P Ä Ä T Ö K S E T								
<u>Päätöksiä kaikkiaan</u>	58392	84.7	9431	76.2	18435	95.7	30526	81.8
Aluetoimisto	1	0.0	-	-	-	-	1	0.0
Paikallistoimisto	58391	84.7	9431	76.2	18435	95.7	30525	81.8
H Y L K Ä Ä V Ä T P Ä Ä T Ö K S E T								
<u>Päätöksiä kaikkiaan</u>	10583	15.3	2952	23.8	833	4.3	6798	18.2
Paikallistoimisto	10583	15.3	2952	23.8	833	4.3	6798	18.2

**KUNTOUTUJAT**



## 6. KUNTOUTUJAT VUONNA 1994: SAIRAUSPÄÄRYHMÄ, SAIRAUSRYHMÄ, SUKUPUOLI JA IKÄ

Sairauspääryhmä Sairausryhmä	Kuntou- tajat	Ikä							Medi- aani- ikä
		-15	16-24	25-34	35-44	45-54	55-64	65-	
M O L E M M A T S U K U P U O L E T									
Kaikki	60046	5187	6454	7544	12571	17862	8145	2283	43
I 000-139 Tartunta- ja loistaudit	520	9	27	35	100	131	152	66	51
II 140-239 Kasvaimet	1367	140	108	76	145	335	330	233	51
III 240-279 Umpieritys- ja aineenvaihduntasairaudet sekä ravitsemus- ja immuunijärj.häir.	1907	102	595	297	273	401	210	29	33
250 Diabetes	1429	3	525	251	200	265	164	21	32
V 290-319 Mielen terveyden häiriöt	9573	1151	1756	2732	2323	1434	147	30	31
290-299 Psykoositasoiset häiriöt	2606	95	244	708	785	688	58	28	38
300 Neuroottiset häiriöt	3468	17	408	1410	1072	509	52	-	34
317-319 Älyllinen kehitysvammaisuus	1177	489	459	107	73	36	13	-	17
VI 320-389 Hermoston ja aistimien sairaudet	7907	1804	1358	962	1221	1357	958	247	33
340 MS-tauti	1408	1	21	145	356	524	340	21	48
343 Lapsuusiän aivohalvaus	2158	997	436	268	237	117	79	24	17
345 Epilepsia	640	148	246	113	75	41	11	6	21
360-379 Silmän ja silmänseudun sairaudet	693	84	138	141	134	115	48	33	33
380-389 Korvan sairaudet	746	222	260	81	61	70	30	22	19
VII 390-459 Verenkiertoelinsairaudet	3092	30	51	85	332	966	1169	459	55
410-414 Iskeeminen sydänsairaus	1063	1	-	9	107	430	366	150	54
430-438 Aivoverenkiertosairaudet	1544	15	14	50	146	364	695	260	58
VIII 460-519 Hengityselinten taudit	2711	226	877	479	354	398	248	129	28
493 Astma	2341	210	835	401	306	322	183	84	26
XII 680-709 Ihon ja ihonalaiskudoksen taudit	901	20	166	315	199	151	41	9	32
691 Atooppinen ihottuma	314	11	103	142	48	9	1	-	26
XIII 710-739 Tuki- ja liikuntaelinten sairaudet	27681	441	683	1978	6982	11986	4606	1005	47
714 Nivelreuma	3050	379	348	282	460	737	603	241	45
715 Nivelrikot ja vastaavat	1059	1	2	26	126	421	283	200	54
721 Selkäranganrikko	1917	-	6	28	238	883	623	139	53
722 Nikamävälilevyn sairaus	4653	1	36	404	1330	2065	721	96	47
XIV 740-759 Synnyttäiset epämuodostumat	2097	984	527	198	173	147	52	16	17
XVI 780-799 Oireita ja epätäydellisesti määriteltäviä tapauksia	612	140	50	37	100	204	75	6	43
XVII 800-999 Vammat ja myrkytykset	1088	19	108	238	278	278	125	42	42
Muut sairauspääryhmät (IV, IX, X, XI ja XV)	590	121	148	112	91	74	32	12	27

Sairauspääryhmä Sairausryhmä	Kuntou- tutjat	Ikä							Medi- aani- ikä
		-15	16-24	25-34	35-44	45-54	55-64	65-	
M I E H E T									
Kaikki	25808	2908	3227	3370	5419	6794	3323	767	41
I 000-139 Tartunta- ja loistaudit	208	5	9	17	46	51	64	16	49
II 140-239 Kasvaimet	426	75	70	32	42	65	71	71	44
III 240-279 Umpieritys- ja aineenvaihduntasairaudet sekä ravitsemus- ja immuunijärj.häir.	984	59	328	142	133	202	112	8	32
250 Diabetes	758	1	293	121	95	150	93	5	31
V 290-319 Mielenterveyden häiriöt	3886	746	846	940	797	492	48	17	28
290-299 Psykoositasoiset häiriöt	1033	73	109	260	306	250	18	17	37
300 Neuroottiset häiriöt	1029	10	122	424	310	147	16	-	34
317-319 Älyllinen Kehitysvammaisuus	644	258	261	62	39	17	7	-	17
VI 320-389 Hermoston ja aistimien sairaudet	4052	1022	750	513	580	622	444	121	29
340 MS-tauti	529	-	4	59	134	204	120	8	48
343 Lapsuusiän aivohalvaus	1244	582	262	143	124	67	50	16	16
345 Epilepsia	328	72	111	74	45	17	5	4	22
360-379 Silmän ja silmänseudun sairaudet	380	52	83	81	73	62	18	11	30
380-389 Korvan sairaudet	362	117	138	39	26	23	11	8	19
VII 390-459 Verenkiertoelinsairaudet	2128	19	32	47	245	700	835	250	55
410-414 Iskeeminen sydänsairaus	839	1	-	9	96	359	286	88	53
430-438 Aivoverenkiertosairaudet	1006	10	10	23	98	243	479	143	58
VIII 460-519 Hengityselinten taudit	1198	130	425	210	136	133	105	59	25
493 Astma	1020	123	402	181	114	101	69	30	24
XII 680-709 Ihon ja ihonalaiskudoksen taudit	361	10	60	110	88	69	21	3	35
691 Atooppinen ihottuma	115	3	43	54	14	1	-	-	25
XIII 710-739 Tuki- ja liikuntaelinten sairaudet	10237	156	247	1014	2992	4136	1495	197	46
714 Nivelreuma	728	137	89	72	112	173	105	40	42
715 Nivelrikot ja vastaavat	365	1	2	16	69	168	76	33	50
721 Selkärankarikko	824	-	4	16	124	371	280	29	52
722 Nikamavälilevyn sairaus	2265	-	24	263	741	924	290	23	45
XIV 740-759 Synnyttäiset epämuodostumat	1016	510	266	89	74	55	17	5	15
XVI 780-799 Oireita ja epätäydellisesti määriteltyjä tapauksia	246	88	28	17	34	59	19	1	29
XVII 800-999 Vammat ja myrkytykset	737	9	86	179	200	168	79	16	40
Muut sairauspääryhmät (IV, IX, X, XI ja XV)	329	79	80	60	52	42	13	3	26



Sairauspääryhmä Sairausryhmä	Kuntou- tutjat	Ikä							Medi- aani- ikä
		-15	16-24	25-34	35-44	45-54	55-64	65-	
N A I S E T									
<u>Kaikki</u>	34238	2279	3227	4174	7152	11068	4822	1516	45
I 000-139 Tartunta- ja loistaudit	312	4	18	18	54	80	88	50	53
II 140-239 Kasvaimet	941	65	38	44	103	270	259	162	53
III 240-279 Umpieritys- ja aineenvaihduntasairaudet sekä ravitsemus- ja immuunijärj.häir.	923	43	267	155	140	199	98	21	34
250 Diabetes	671	2	232	130	105	115	71	16	32
V 290-319 Mielenterveyden häiriöt	5687	405	910	1792	1526	942	99	13	33
290-299 Psykoositasoiset häiriöt	1573	22	135	448	479	438	40	11	38
300 Neuroottiset häiriöt	2439	7	286	986	762	362	36	-	34
317-319 Älyllinen Kehitysvammaisuus	533	231	198	45	34	19	6	-	17
VI 320-389 Hermoston ja aistimien sairaudet	3855	782	608	449	641	735	514	126	36
340 MS-tauti	879	1	17	86	222	320	220	13	48
343 Lapsuusiän aivohalvaus	914	415	174	125	113	50	29	8	17
345 Epilepsia	312	76	135	39	30	24	6	2	20
360-379 Silmän ja silmänseudun sairaudet	313	32	55	60	61	53	30	22	36
380-389 Korvan sairaudet	384	105	122	42	35	47	19	14	20
VII 390-459 Verenkierroelinsairaudet	964	11	19	38	87	266	334	209	56
410-414 Iskeeminen sydänsairaus	224	-	-	-	11	71	80	62	58
430-438 Aivoverenkierrosairaudet	538	5	4	27	48	121	216	117	58
VIII 460-519 Hengityselinten taudit	1513	96	452	269	218	265	143	70	32
493 Astma	1321	87	433	220	192	221	114	54	30
XII 680-709 Ihon ja ihonalaiskudoksen taudit	540	10	106	205	111	82	20	6	31
691 Atooppinen ihottuma	199	8	60	88	34	8	1	-	27
XIII 710-739 Tuki- ja liikuntaelinten sairaudet	17444	285	436	964	3990	7850	3111	808	48
714 Nivelreuma	2322	242	259	210	348	564	498	201	46
715 Nivelrikot ja vastaavat	694	-	-	10	57	253	207	167	55
721 Selkärankarikko	1093	-	2	12	114	512	343	110	53
722 Nikamavälilevyn sairaus	2388	1	12	141	589	1141	431	73	48
XIV 740-759 Synnyynnäiset epämuodostumat	1081	474	261	109	99	92	35	11	18
XVI 780-799 Oireita ja epätäydellisesti määriteltäviä tapauksia	366	52	22	20	66	145	56	5	47
XVII 800-999 Vammat ja myrkytykset	351	10	22	59	78	110	46	26	45
Muut sairauspääryhmät (IV, IX, X, XI ja XV)	261	42	68	52	39	32	19	9	29

## 7. KUNTOUTUJAT VUONNA 1994: KUNTOUTUKSEN LAKIPERUSTE, TOIMENPIDE, TOIMENPIDEPÄÄRYHMÄ JA IKÄ

Lakiperuste Toimenpide Toimenpidepääryhmä	Kuntou- tajat	I k ä							Medi- aani- ikä
		0-15	16-24	25-34	35-44	45-54	55-64	65-	
Kaikki	60046	5187	6454	7544	12571	17862	8145	2283	43
Vajaakunt. ammatill. kuntoutus	15054	53	4650	3051	2984	3330	980	6	34
Pohjakoulutus	1216	-	1095	71	44	6	-	-	19
Ammattikoulutus	6931	-	3049	1981	1460	437	4	-	26
Yliopisto-opiskelu	835	-	377	392	47	19	-	-	25
Kurssimuotoinen koulutus	244	1	29	60	99	52	3	-	38
Aisti- ja vaikeavamm. apuväl.	311	30	94	66	69	41	5	6	28
Opiskelun ja työn apuvälineet	57	2	20	15	11	9	-	-	31
Työhönvalmennus	170	-	16	45	65	44	-	-	39
Työssäkuntoutus	2451	-	-	11	234	1491	715	-	52
Elinkeinotuki	243	-	3	52	93	86	9	-	42
Kuntoutuslaitoshoido	5	-	-	-	-	4	1	-	53
Sop.valmennus- ja kunt.kurssit	232	16	34	44	74	57	7	-	39
-Sop.valmennuskurssit	127	12	33	36	29	14	3	-	29
-Kuntoutuskurssit	105	4	1	8	45	43	4	-	44
Puheterapia	4	-	2	1	1	-	-	-	26
Tutkimukset ja lausunnot	165	5	38	34	41	36	11	-	36
Kuntoutustutkimus	2413	6	158	356	710	951	232	-	44
Työ- ja koulutuskokeilu	1005	-	130	227	347	285	16	-	39
Kuntoutustarveselvitys	85	-	-	6	23	47	9	-	48
Tukiopetus	76	-	20	22	23	11	-	-	33
Fysikaalinen hoito	2	-	-	2	-	-	-	-	25
Vaikeavamm. lääkinn. kuntoutus	12128	4712	1051	899	1380	1729	2144	213	28
Kuntoutuslaitoshoido	2516	117	96	211	481	704	840	67	49
Sop.valmennus- ja kunt.kurssit	2080	1017	186	161	202	204	288	22	16
-Sop.valmennuskurssit	1473	925	140	91	99	94	113	11	12
-Kuntoutuskurssit	621	95	48	75	106	110	176	11	43
Hoito Reumasäätien sairaalassa	193	161	28	3	-	1	-	-	12
Muut lääkinn. tukitoimenpiteet	250	79	27	20	27	40	53	4	34
Psykoterapia	115	87	12	6	7	3	-	-	11
Neuropsykologinen kuntoutus	42	6	11	7	7	6	5	-	28
Toimintaterapia	782	672	32	13	15	20	30	-	7
Muu terapia	187	155	15	5	6	4	2	-	11
Puheterapia	1644	1382	95	29	25	43	66	4	8
Fysioterapia	9064	2759	880	783	1200	1499	1781	162	36
Muu ammat. ja lääk. kuntoutus	34649	546	1230	3894	8570	13227	5115	2067	47
Kurssimuotoinen koulutus	5	-	-	1	2	2	-	-	43
Opiskelun ja työn apuvälineet	191	-	3	32	69	73	14	-	44
Kuntoutuslaitoshoido	4873	1	21	231	828	2301	1261	230	51
Sop.valmennus- ja kunt.kurssit	22895	391	327	1296	5734	9653	3655	1839	48
-Sop.valmennuskurssit	3950	355	240	371	637	1138	786	423	48
-Kuntoutuskurssit	18786	31	87	926	5079	8492	2827	1344	48
Hoito Reumasäätien sairaalassa	1259	156	124	170	256	404	149	-	42
Muut lääkinn. tukitoimenpiteet	2	-	1	-	-	1	-	-	31
Psykoterapia	5490	-	714	2147	1703	874	52	-	34
Neuropsykologinen kuntoutus	79	-	41	15	15	7	1	-	24
Tutkimukset ja lausunnot	26	1	4	6	8	5	2	-	36
Kokeilutoiminta	125	-	11	37	45	31	1	-	37
P e r u s t e p u u t t u u	213	-	2	2	12	142	55	-	53
Kaikki	60046	5187	6454	7544	12571	17862	8145	2283	43
Ammatillinen kuntoutus	12181	32	4466	2608	2101	2219	749	6	30
Lääkinnällinen kuntoutus	46825	5175	2277	4781	9957	15075	7282	2278	45
Tutkimukset	3403	12	305	553	1016	1249	268	-	43

Huom. Sama kuntoutuja voi esiintyä jakautumassa useilla toimenpideriveillä.  
Summariveillä henkilö esiintyy vain kerran.

## 8. KUNTOUTUJAT VUONNA 1994: KUNTOUTUKSEN LAKIPERUSTE, TOIMENPIDE JA SAIRAUSPÄÄRYHMÄ

Lakiperuste Toimenpide	Kuntou- tajat	S a i r a u s p ä ä r y h m ä								
		III	V	VI	VII	VIII	XIII	XIV	XVII	Muut
Kaikki	60046	1907	9573	7907	3092	2711	27681	2097	1088	3990
Vajaakunt. ammatill. kuntoutus	15054	829	1970	1912	350	1574	5948	625	472	1374
Pohjakoulutus	1216	169	160	256	11	232	169	117	15	87
Ammattikoulutus	6931	428	1050	1005	98	987	1903	368	227	865
Yliopisto-opiskelu	835	124	44	118	14	236	155	50	16	78
Kurssimuotoinen koulutus	244	11	26	68	8	17	81	10	10	13
Aisti- ja vaikeavamm. apuväl.	311	13	2	233	5	1	18	20	5	14
Opiskelun ja työn apuvälineet	57	2	-	23	2	1	23	3	1	2
Työhönvalmennus	170	5	56	22	6	9	40	5	14	13
Työssäkuntoutus	2451	23	139	43	67	25	1967	12	29	146
Elinkeinotuki	243	4	7	33	8	11	151	7	10	12
Kuntoutuslaitoshoido	5	-	-	-	-	-	5	-	-	-
Sop.valmennus- ja kunt.kurssit	232	9	39	84	2	6	68	12	1	11
-Sop.valmennuskurssit	127	8	16	84	-	3	1	11	-	4
-Kuntoutuskurssit	105	1	23	-	2	3	67	1	1	7
Puheterapia	4	-	1	3	-	-	-	-	-	-
Tutkimukset ja lausunnot	165	4	13	52	6	2	64	12	5	7
Kuntoutustutkimus	2413	52	373	171	110	67	1313	49	125	153
Työ- ja koulutuskokeilu	1005	18	257	108	44	37	381	36	57	67
Kuntoutustarveselvitys	85	2	9	3	6	1	53	2	5	4
Tukiopetus	76	2	16	13	-	11	23	5	1	5
Fysikaalinen hoito	2	-	-	1	-	-	1	-	-	-
Vaikeavamm. lääkinn. kuntoutus	12128	232	1489	5258	1102	197	1443	1270	356	781
Kuntoutuslaitoshoido	2516	27	53	1175	406	8	443	92	144	168
Sop.valmennus- ja kunt.kurssit	2080	83	160	885	206	150	126	228	51	191
-Sop.valmennuskurssit	1473	76	142	652	72	74	49	214	22	172
-Kuntoutuskurssit	621	7	17	240	137	77	77	16	29	21
Hoito Reumasäätien sairaalassa	193	-	1	1	-	-	190	-	-	1
Muut lääkinn. tukitoimenpiteet	250	3	18	127	18	2	31	28	10	13
Psyko-terapia	115	-	98	10	-	-	-	3	1	3
Neuropsykologinen kuntoutus	42	1	8	8	12	-	-	2	9	2
Toimintaterapia	782	12	239	293	58	2	4	86	9	79
Muu terapia	187	1	102	36	5	-	1	27	2	13
Puheterapia	1644	28	558	427	110	3	10	413	8	87
Fysio-terapia	9064	153	640	4543	926	41	1209	768	291	493
Muu amat. ja lääk. kuntoutus	34649	890	6321	1096	1695	999	21136	267	322	1923
Kurssimuotoinen koulutus	5	-	2	1	-	-	1	-	-	1
Opiskelun ja työn apuvälineet	191	2	-	23	2	-	151	7	1	5
Kuntoutuslaitoshoido	4873	28	25	150	103	13	4248	59	108	139
Sop.valmennus- ja kunt.kurssit	22895	834	910	890	1570	976	15713	196	187	1619
-Sop.valmennuskurssit	3950	640	702	504	503	137	227	70	14	1153
-Kuntoutuskurssit	18786	197	205	391	1013	776	15441	125	173	465
Hoito Reumasäätien sairaalassa	1259	12	2	7	3	2	1155	6	4	68
Muut lääkinn. tukitoimenpiteet	2	-	-	1	-	-	1	-	-	-
Psyko-terapia	5490	13	5326	24	8	10	42	2	7	58
Neuropsykologinen kuntoutus	79	-	30	10	13	-	-	2	14	10
Tutkimukset ja lausunnot	26	-	9	-	-	-	17	-	-	-
Kokeilutoiminta	125	3	83	-	-	-	3	-	6	30
Peruste puuttuu	213	5	8	5	5	10	168	4	1	7

## Sairauspääryhmät:

III Umpieritys- ja aineenvaihduntasairaudet, ravitsemus- ja immuunijärjestelmän häiriöt  
 V Mielenterveyden häiriöt  
 VI Hermoston ja aistimien sairaudet  
 VII Verenkiertoelinten sairaudet  
 VIII Hengityselinten taudit  
 XIII Tuki- ja liikuntaelinten sairaudet  
 XIV Synnynnäiset epämuodostumat  
 XVII Vammat ja myrkytykset  
 Muut sairauspääryhmät (I, II, IV, IX, X, XI, XII, XV, XVI)

Huom. Sama kuntoutuja voi esiintyä jakautumassa useilla toimenpideriveillä.  
 Summariveillä henkilö esiintyy vain kerran.

## 9. KUNTOUTUJAT VUONNA 1994: LÄÄNI, VAKUUTUSALUE, SAIRAANHOITOPiIRI JA IKÄ

Lääni Vakuutusalue Sairaanhoitopiiri	Kuntou- tajat	I k ä							Medi- aani- ikä	Vakuute- tun väes- tön medi- aani-ikä	Kuntoutu- jat 1000 vakuutet- tua kohti
		-15	16-24	25-34	35-44	45-54	55-64	65-			
L U K U M Ä Ä R Ä T											
Koko maa <sup>1)</sup>	60046	5187	6454	7544	12571	17862	8145	2283	43	37	11.8
Uudenmaan lääni	12866	1202	1402	2205	2465	3633	1614	345	42	36	9.9
Turun ja Porin lääni	8246	634	914	985	1785	2468	1121	339	44	39	11.8
Ahvenanmaa	167	38	35	25	21	30	11	7	29	38	6.6
Hämeen lääni	7485	662	875	872	1528	2280	973	295	44	38	10.3
Kymen lääni	4507	322	364	401	988	1624	660	148	46	40	13.5
Mikkelin lääni	3162	208	308	325	639	992	488	202	45	40	15.3
Pohjois-Karjalan lääni	2501	215	229	285	609	735	324	104	43	38	14.1
Kuopion lääni	3986	300	378	504	915	1208	461	220	44	38	15.4
Keski-Suomen lääni	3415	345	375	411	751	1013	400	120	42	37	13.3
Vaasan lääni	5456	475	595	517	1032	1652	935	250	45	37	12.2
Oulun lääni	5856	547	727	750	1322	1543	774	193	42	34	13.0
Lapin lääni	2356	234	240	251	508	680	383	60	44	36	11.6
Koko maa <sup>1)</sup>	60046	5187	6454	7544	12571	17862	8145	2283	43	37	11.8
Pohjois-Suomi	7577	720	895	939	1700	2024	1055	244	42	35	12.7
Länsi-Suomi	9506	881	1042	990	1913	2864	1437	379	44	37	12.5
Itä-Suomi	11554	824	1063	1270	2636	3631	1549	581	44	39	15.4
Lounais-Suomi	13114	1017	1512	1553	2791	3939	1765	537	44	39	11.4
Etelä-Suomi	18252	1740	1930	2779	3523	5400	2338	542	43	37	9.9
Helsinki	5432	351	567	1226	1029	1465	641	153	40	37	10.6
Etelä-Suomi ilman Helsinkiä	12820	1389	1363	1553	2494	3935	1697	389	43	37	9.7
Koko maa <sup>1)</sup>	60046	5187	6454	7544	12571	17862	8145	2283	43	37	11.8
Uudenmaan shp	7277	837	818	962	1406	2117	948	189	42	35	9.4
Helsingin shp	5432	351	567	1226	1029	1465	641	153	40	37	10.6
Varsinais-Suomen shp	5174	440	598	714	1097	1446	693	186	43	38	11.8
Satakunnan shp	2837	173	288	250	642	948	389	147	45	39	11.9
Kanta-Hämeen shp	1495	173	197	174	290	423	175	63	42	39	9.1
Pirkanmaan shp	4820	356	571	552	1012	1483	654	192	44	38	11.1
Päijät-Hämeen shp	1985	198	199	227	377	650	272	62	44	39	9.6
Kymenlaakson shp	2179	191	169	202	440	777	320	80	45	40	11.6
Etelä-Karjalan shp	2156	114	170	182	519	800	311	60	46	40	16.4
Etelä-Savon shp	1686	117	170	187	336	500	255	121	45	40	15.3
Itä-Savon shp	1176	77	113	111	246	365	189	75	45	40	16.6
Pohjois-Karjalan shp	2550	216	232	286	620	758	333	105	43	38	14.2
Pohjois-Savon shp	3986	300	378	504	915	1208	461	220	44	38	15.4
Keski-Suomen shp	3415	345	375	411	751	1013	400	120	42	37	13.3
Etelä-Pohjanmaan shp	2536	186	292	225	506	775	440	112	45	37	12.5
Vaasan shp	1973	212	229	201	344	539	339	109	45	38	11.8
Keski-Pohjanmaan shp	947	77	74	91	182	338	156	29	46	35	11.8
Pohjois-Pohjanmaan shp	4589	445	591	610	1040	1199	582	122	41	34	12.8
Kainuun shp	1267	102	136	140	282	344	192	71	44	37	13.9
Länsi-Pohjan shp	746	86	91	84	174	196	102	13	42	37	10.4
Lapin shp	1610	148	149	167	334	484	281	47	45	36	12.4
Ahvenanmaa	167	38	35	25	21	30	11	7	29	38	6.6

1) Ulkomailla asuvien henkilöiden tiedot sisältyvät vain koko maan lukuihin.

Lääni Vakuutusalue Sairaanhoidopiiri	Kuntou- tutjat	I k ä						
		-15	16-24	25-34	35-44	45-54	55-64	65-
P R O S E N T I T								
Koko maa <sup>1)</sup>	100.0	8.6	10.7	12.6	20.9	29.7	13.6	3.8
Uudenmaan lääni	100.0	9.3	10.9	17.1	19.2	28.2	12.5	2.7
Turun ja Porin lääni	100.0	7.7	11.1	11.9	21.6	29.9	13.6	4.1
Ahvenanmaa	100.0	22.8	21.0	15.0	12.6	18.0	6.6	4.2
Hämeen lääni	100.0	8.8	11.7	11.6	20.4	30.5	13.0	3.9
Kymen lääni	100.0	7.1	8.1	8.9	21.9	36.0	14.6	3.3
Mikkelin lääni	100.0	6.6	9.7	10.3	20.2	31.4	15.4	6.4
Pohjois-Karjalan lääni	100.0	8.6	9.2	11.4	24.4	29.4	13.0	4.2
Kuopion lääni	100.0	7.5	9.5	12.6	23.0	30.3	11.6	5.5
Keski-Suomen lääni	100.0	10.1	11.0	12.0	22.0	29.7	11.7	3.5
Vaasan lääni	100.0	8.7	10.9	9.5	18.9	30.3	17.1	4.6
Oulun lääni	100.0	9.3	12.4	12.8	22.6	26.3	13.2	3.3
Lapin lääni	100.0	9.9	10.2	10.7	21.6	28.9	16.3	2.5
Koko maa <sup>1)</sup>	100.0	8.6	10.7	12.6	20.9	29.7	13.6	3.8
Pohjois-Suomi	100.0	9.5	11.8	12.4	22.4	26.7	13.9	3.2
Länsi-Suomi	100.0	9.3	11.0	10.4	20.1	30.1	15.1	4.0
Itä-Suomi	100.0	7.1	9.2	11.0	22.8	31.4	13.4	5.0
Lounais-Suomi	100.0	7.8	11.5	11.8	21.3	30.0	13.5	4.1
Etelä-Suomi	100.0	9.5	10.6	15.2	19.3	29.6	12.8	3.0
Helsinki	100.0	6.5	10.4	22.6	18.9	27.0	11.8	2.8
Etelä-Suomi ilman Helsinkiä	100.0	10.8	10.6	12.1	19.5	30.7	13.2	3.0
Koko maa <sup>1)</sup>	100.0	8.6	10.7	12.6	20.9	29.7	13.6	3.8
Uudenmaan shp	100.0	11.5	11.2	13.2	19.3	29.1	13.0	2.6
Helsingin shp	100.0	6.5	10.4	22.6	18.9	27.0	11.8	2.8
Varsinais-Suomen shp	100.0	8.5	11.6	13.8	21.2	27.9	13.4	3.6
Satakunnan shp	100.0	6.1	10.2	8.8	22.6	33.4	13.7	5.2
Kanta-Hämeen shp	100.0	11.6	13.2	11.6	19.4	28.3	11.7	4.2
Pirkanmaan shp	100.0	7.4	11.8	11.5	21.0	30.8	13.6	4.0
Päijät-Hämeen shp	100.0	10.0	10.0	11.4	19.0	32.7	13.7	3.1
Kymenlaakson shp	100.0	8.8	7.8	9.3	20.2	35.7	14.7	3.7
Etelä-Karjalan shp	100.0	5.3	7.9	8.4	24.1	37.1	14.4	2.8
Etelä-Savon shp	100.0	6.9	10.1	11.1	19.9	29.7	15.1	7.2
Itä-Savon shp	100.0	6.5	9.6	9.4	20.9	31.0	16.1	6.4
Pohjois-Karjalan shp	100.0	8.5	9.1	11.2	24.3	29.7	13.1	4.1
Pohjois-Savon shp	100.0	7.5	9.5	12.6	23.0	30.3	11.6	5.5
Keski-Suomen shp	100.0	10.1	11.0	12.0	22.0	29.7	11.7	3.5
Etelä-Pohjanmaan shp	100.0	7.3	11.5	8.9	20.0	30.6	17.4	4.4
Vaasan shp	100.0	10.7	11.6	10.2	17.4	27.3	17.2	5.5
Keski-Pohjanmaan shp	100.0	8.1	7.8	9.6	19.2	35.7	16.5	3.1
Pohjois-Pohjanmaan shp	100.0	9.7	12.9	13.3	22.7	26.1	12.7	2.7
Kainuun shp	100.0	8.1	10.7	11.0	22.3	27.2	15.2	5.6
Länsi-Pohjan shp	100.0	11.5	12.2	11.3	23.3	26.3	13.7	1.7
Lapin shp	100.0	9.2	9.3	10.4	20.7	30.1	17.5	2.9
Ahvenanmaa	100.0	22.8	21.0	15.0	12.6	18.0	6.6	4.2

<sup>1)</sup> Ulkomailta asuvien henkilöiden tiedot sisältyvät vain koko maan lukuihin.

## 10. KUNTOUTUJAT VUONNA 1994 (16 VUOTTA TÄYTTÄNEET): AMMATTIASEMA, AMMATTI JA SUKUPUOLI

Ammattiasema Ammatti	Molemmat sukupuolet		Miehet		Naiset		Työllinen työvoima % <sup>1)</sup>
	lkm	%	lkm	%	lkm	%	
Yhteensä	54859		22900		31959		
Ammatissa toimineet	40182	100.0	16540	100.0	23642	100.0	100.0
Itsenäinen yrittäjä tai ammatin- harjoittaja, yrittäjäperheen jäsen	4989	12.4	2771	16.8	2218	9.4	15.0
0. Tekninen, tieteellinen, lain- opillinen, humanistinen ja taiteellinen työ	240	0.6	147	0.9	93	0.4	0.9
1. Terveydenhuolto, sosiaalialan työ	207	0.5	56	0.3	151	0.6	0.5
2. Hallinto- ja toimistotyö	232	0.6	124	0.7	108	0.5	1.7
3. Kaupallinen työ	418	1.0	192	1.2	226	1.0	1.8
4. Maa- ja metsätaloustyö, kalastus	2446	6.1	1298	7.8	1148	4.9	5.9
- Maanviljelijät ja maatalouden emännät	2226	5.5	1121	6.8	1105	4.7	5.5
- Muut	220	0.5	177	1.1	43	0.2	0.5
5. Kuljetus- ja liikennetyö	365	0.9	331	2.0	34	0.1	1.0
6/7/8 Teollinen työ, koneenhoito, kaivos- ja louhintatyö sekä rakennustyö	702	1.7	571	3.5	131	0.6	2.0
9. Palvelutyö ym.	379	0.9	52	0.3	327	1.4	1.0
Palkansaajat	34001	84.6	13174	79.6	20827	88.1	85.0
0. Tekninen, tieteellinen, lain- opillinen, humanistinen ja taiteellinen työ	3980	9.9	1804	10.9	2176	9.2	14.3
1. Terveydenhuolto, sosiaalialan työ	6268	15.6	346	2.1	5922	25.0	12.1
2. Hallinto- ja toimistotyö	4405	11.0	790	4.8	3615	15.3	14.6
3. Kaupallinen työ	1908	4.7	501	3.0	1407	6.0	7.8
4. Maa- ja metsätaloustyö, kalastus	1075	2.7	652	3.9	423	1.8	2.1
5. Kuljetus- ja liikennetyö	2186	5.4	1583	9.6	603	2.6	5.2
6/7/8 Teollinen työ, koneenhoito, kaivos- ja louhintatyö sekä rakennustyö	8865	22.1	6379	38.6	2486	10.5	18.4
9. Palvelutyö ym.	5314	13.2	1119	6.8	4195	17.7	9.9
Muut ammatissa toimineet	1192	3.0	595	3.6	597	2.5	0.5
Ammatissa toimi- mattomat	13371		5765		7606		
Perheenemännät	444		20		424		
Opiskelijat	7077		3257		3820		
Muut	5850		2488		3362		
Ei voida luokitella tai tietopuuttuu	1306		595		711		

1) Lähde: Työvoimatutkimus 1994, Tilastokeskus

## 11. KUNTOUTUJAT VUONNA 1994 (16 VUOTTA TÄYTTÄNEET): AMMATTIASEMA, AMMATTI JA SAIRAUSPÄÄRYHMÄ

Ammattiasema Ammatti	Kuntou- tutjat	S a i r a u s p ä ä r y h m ä								
		III	V	VI	VII	VIII	XIII	XIV	XVII	Muut
Y h t e e n s ä	54859	1805	8422	6103	3062	2485	27240	1113	1069	3560
A m m a t i s s a t o i m i n e e t	40182	985	5177	2355	2086	1354	24661	419	742	2403
Itsenäinen yrittäjä tai ammatin- harjoittaja, yrittäjäperheen jäsen	4989	111	436	327	374	204	3128	40	97	272
0. Tekninen, tieteellinen, lain- opillinen, humanistinen ja taiteellinen työ	240	8	105	24	15	5	57	5	6	15
1. Terveystenhoito, sosiaalialan työ	207	4	51	25	8	7	92	1	5	14
2. Hallinto- ja toimistotyö	232	7	60	26	23	5	89	3	5	14
3. Kaupallinen työ	418	18	54	36	40	18	205	5	11	31
4. Maa- ja metsätaloustyö, kalastus	2446	38	72	135	181	93	1772	12	40	103
- Maanviljelijät ja maatalouden emännät	2226	33	63	125	166	88	1615	12	33	91
- Muut	220	5	9	10	15	5	157	-	7	12
5. Kuljetus- ja liikennetyö	365	9	9	21	44	5	252	2	10	13
6/7/8 Teollinen työ, koneenhoito, kaivos- ja louhintatyö sekä rakennustyö	702	16	54	45	56	38	411	10	16	56
9. Palvelutyö ym.	379	11	31	15	7	33	250	2	4	26
Palkansaajat	34001	834	4563	1796	1547	1102	21178	362	597	2022
0. Tekninen, tieteellinen, lain- opillinen, humanistinen ja taiteellinen työ	3980	115	1172	250	245	84	1755	30	48	281
1. Terveystenhoito, sosiaalialan työ	6268	131	1183	222	124	159	3934	61	67	387
2. Hallinto- ja toimistotyö	4405	128	868	332	157	123	2429	54	41	273
3. Kaupallinen työ	1908	54	278	119	103	70	1112	22	27	123
4. Maa- ja metsätaloustyö, kalastus	1075	20	66	56	68	52	720	13	27	53
5. Kuljetus- ja liikennetyö	2186	69	142	119	108	41	1563	24	45	75
6/7/8 Teollinen työ, koneenhoito, kaivos- ja louhintatyö sekä rakennustyö	8865	181	481	480	534	359	5985	122	265	458
9. Palvelutyö ym.	5314	136	373	218	208	214	3680	36	77	372
Muut ammatissa toimineet	1192	40	178	232	165	48	355	17	48	109
A m m a t i s s a t o i m i - m a t t o m a t	13371	770	2944	3443	869	1049	2303	640	291	1062
Perheenemännät	444	14	51	100	31	20	170	12	8	38
Opiskelijat	7077	638	2404	1332	87	853	728	454	111	470
Muut	5850	118	489	2011	751	176	1405	174	172	554
E i v o i d a l u o k i t e l l a t a i t i e t o p u u t t u u	1306	50	301	305	107	82	276	54	36	95

## Sairauspääryhmät:

III Umpieritys- ja aineenvaihduntasairaudet, ravitsemus- ja immuunijärjestelmän häiriöt  
V Mielenterveyden häiriöt  
VI Hermoston ja aistimien sairaudet  
VII Verenkiertoelinten sairaudet  
VIII Hengityselinten taudit  
XIII Tuki- ja liikuntaelinten sairaudet  
XIV Synnynnäiset epämuodostumat  
XVII Vammat ja myrkytykset  
Muut sairauspuuryhmät (I, II, IV, IX, X, XI, XII, XV, XVI)

## 12. KUNTOUTUJAT VUONNA 1994 (16 VUOTTA TÄYTTÄNEET): AMMATTIASEMA, AMMATTI JA KUNTOUTUKSEN LAKIPERUSTE

Ammattiasema Ammatti	Kuntou- tut <sup>1)</sup>	Vajaakuntoisten ammattillinen kuntoutus		Vaikeavammaisten lääkinnällinen kuntoutus		Muu ammatillinen ja lääkinällinen kuntoutus	
		lkm	%	lkm	%	lkm	%
Yhteensä	54859	14149	100.0	7219	100.0	33488	100.0
Ammatissa toimineet	40182	9036	63.9	2478	34.3	28666	85.6
Itsenäinen yrittäjä tai ammatin- harjoittaja, yrittäjäperheen jäsen	4989	960	6.8	380	5.3	3649	10.9
0. Tekninen, tieteellinen, lain- opillinen, humanistinen ja taiteellinen työ	240	42	0.3	24	0.3	174	0.5
1. Terveystenhoito, sosiaalialan työ	207	54	0.4	10	0.1	143	0.4
2. Hallinto- ja toimistotyö	232	28	0.2	31	0.4	173	0.5
3. Kaupallinen työ	418	87	0.6	34	0.5	297	0.9
4. Maa- ja metsätaloustyö, kalastus	2446	370	2.6	189	2.6	1887	5.6
- Maanviljelijät ja maatalouden emännät	2226	336	2.4	179	2.5	1711	5.1
- Muut	220	34	0.2	10	0.1	176	0.5
5. Kuljetus- ja liikennetyö	365	57	0.4	18	0.2	290	0.9
6/7/8 Teollinen työ, koneenhoito, kaivos- ja louhintatyö sekä rakennustyö	702	224	1.6	62	0.9	416	1.2
9. Palvelutyö ym.	379	98	0.7	12	0.2	269	0.8
Palkansaajat	34001	7738	54.7	1764	24.4	24497	73.2
0. Tekninen, tieteellinen, lain- opillinen, humanistinen ja taiteellinen työ	3980	583	4.1	277	3.8	3120	9.3
1. Terveystenhoito, sosiaalialan työ	6268	1086	7.7	161	2.2	5021	15.0
2. Hallinto- ja toimistotyö	4405	671	4.7	345	4.8	3389	10.1
3. Kaupallinen työ	1908	427	3.0	133	1.8	1348	4.0
4. Maa- ja metsätaloustyö, kalastus	1075	340	2.4	66	0.9	668	2.0
5. Kuljetus- ja liikennetyö	2186	498	3.5	111	1.5	1577	4.7
6/7/8 Teollinen työ, koneenhoito, kaivos- ja louhintatyö sekä rakennustyö	8865	2714	19.2	495	6.9	5656	16.9
9. Palvelutyö ym.	5314	1419	10.0	176	2.4	3718	11.1
Muut ammatissa toimineet	1192	338	2.4	334	4.6	520	1.6
Ammatissa toimi- mattomat	13371	4745	33.5	4283	59.3	4342	13.0
Perheenemännät	444	79	0.6	142	2.0	223	0.7
Opiskelijat	7077	4375	30.9	787	10.9	1914	5.7
Muut	5850	291	2.1	3354	46.5	2205	6.6
Ei voida luokitella tai tieto puuttuu	1306	368	2.6	458	6.3	480	1.4

1) Sisältää myös kuntoutujat, joiden lakiperuste puuttuu.



**KUSTANNETUT  
KUNTOUSTUSTOIMENPITEET**



13. KUSTANNETUT KUNTOUTUSTOIMENPITEET VUONNA 1994: KUNTOUTUKSEN LAKIPERUSTE, TOIMENPIDE, SUKUPUOLI JA IKÄ

Lakiperuste Toimenpide Sukupuoli	Toimenpiteet		I k ä						
	lkm	%	-15	16-24	25-34	35-44	45-54	55-64	65-
<b>Kaikki</b>	80688	100.0	11096	9188	10255	15765	21370	10617	2397
<b>Vajaakunt. ammatill. kuntoutus</b>	17057	21.1	69	5252	3496	3454	3705	1075	6
Pohjakoulutus	1248	1.5	-	1122	72	48	6	-	-
Ammattikoulutus	7162	8.9	-	3180	2034	1498	446	4	-
Yliopisto-opiskelu	847	1.0	-	382	397	48	20	-	-
Kurssimuotoinen koulutus	253	0.3	2	29	63	103	53	3	-
Aisti- ja vaikeavamm. apuväl.	355	0.4	37	106	75	80	44	7	6
Opiskelun ja työn apuvälineet	58	0.1	2	20	16	11	9	-	-
Työhönvalmennus	180	0.2	-	17	47	70	46	-	-
Työssäkuntoutus	2586	3.2	-	-	11	242	1562	771	-
Elinkeinotuki	247	0.3	-	3	55	94	86	9	-
Kuntoutuslaitoshoido	5	0.0	-	-	-	-	4	1	-
Sop.valmennus- ja kunt.kurssit	249	0.3	17	34	52	78	61	7	-
-Sop.valmennuskurssit	144	0.2	13	33	44	33	18	3	-
-Kuntoutuskurssit	105	0.1	4	1	8	45	43	4	-
Puheterapia	4	0.0	-	2	1	1	-	-	-
Tutkimukset ja lausunnot	167	0.2	5	38	34	41	37	12	-
Kuntoutustutkimus	2479	3.1	6	161	367	731	978	236	-
Työ- ja koulutuskokeilu	1054	1.3	-	138	242	363	295	16	-
Kuntoutustarveselvitys	85	0.1	-	-	6	23	47	9	-
Tukiopetus	76	0.1	-	20	22	23	11	-	-
Fysikaalinen hoito	2	0.0	-	-	2	-	-	-	-
<b>Vaikeavamm. lääkinn. kuntoutus</b>	25669	31.8	10328	2332	1883	2898	3655	4259	314
Kuntoutuslaitoshoido	2775	3.4	189	110	233	524	754	896	69
Sop.valmennus- ja kunt.kurssit	2266	2.8	1097	203	184	218	236	305	23
-Sop.valmennuskurssit	1621	2.0	997	155	104	107	123	123	12
-Kuntoutuskurssit	639	0.8	95	48	80	111	112	182	11
Hoito Reumasäätien sairaalassa	329	0.4	268	56	4	-	1	-	-
Muut lääkinn. tukitoimenpiteet	293	0.4	98	32	23	31	46	58	5
Psykoteraapia	180	0.2	136	17	10	13	4	-	-
Neuropsykologinen kuntoutus	58	0.1	7	18	11	8	7	7	-
Toimintaterapia	1132	1.4	982	47	18	23	24	38	-
Muu terapia	272	0.3	225	23	7	6	9	2	-
Puheterapia	2594	3.2	2184	161	41	42	64	96	6
Fysioterapia	15770	19.5	5142	1665	1352	2033	2510	2857	211
<b>Muu ammat. ja lääk. kuntoutus</b>	37766	46.8	705	1605	4874	9403	13872	5230	2077
Kurssimuotoinen koulutus	5	0.0	-	-	1	2	2	-	-
Opiskelun ja työn apuvälineet	191	0.2	-	3	32	69	73	14	-
Kuntoutuslaitoshoido	4885	6.1	1	21	233	832	2306	1262	230
Sop.valmennus- ja kunt.kurssit	23100	28.6	394	332	1313	5771	9747	3696	1847
-Sop.valmennuskurssit	4031	5.0	358	245	386	658	1162	797	425
-Kuntoutuskurssit	18862	23.4	31	87	926	5091	8539	2842	1346
Hoito Reumasäätien sairaalassa	1823	2.3	309	227	223	341	539	184	-
Muut lääkinn. tukitoimenpiteet	2	0.0	-	1	-	-	1	-	-
Psykoteraapia	7505	9.3	-	956	3008	2312	1159	70	-
Neuropsykologinen kuntoutus	98	0.1	-	50	19	19	9	1	-
Tutkimukset ja lausunnot	26	0.0	1	4	6	8	5	2	-
Kokeilutoiminta	131	0.2	-	11	39	49	31	1	-
<b>Peruste puuttuu</b>	213	0.3	-	2	2	12	142	55	-
<b>Kaikki</b>	80688	100.0	11096	9188	10255	15765	21370	10617	2397
<b>Miehet</b>	35660	44.2	6116	4571	4547	6840	8319	4446	821
<b>Naiset</b>	45028	55.8	4980	4617	5708	8925	13051	6171	1576

Huom. Sama toimenpide voi esiintyä jakautumassa useilla riveillä.  
Summarivillä toimenpide esiintyy vain kerran.

## 14. KUSTANNETUT KUNTOUTUSTOIMENPITEET VUONNA 1994: KUNTOUTUKSEN LAKIPERUSTE, TOIMENPIDE JA SAIRAUSPÄÄRYHMÄ

Lakiperuste Toimenpide	Toimen- piteet	S a i r a u s p ä ä r y h m ä									
		III	V	VI	VII	VIII	XIII	XIV	XVII	Muut	
Kaikki	80688	2298	13604	15377	4568	2924	31652	3622	1617	5026	
Vajaakunt. ammatill. kuntoutus	17057	896	2288	2363	403	1675	6643	735	539	1515	
Pohjakoulutus	1248	172	168	268	13	233	171	120	15	88	
Ammattikoulutus	7162	442	1105	1055	101	1009	1948	385	230	887	
Yliopisto-opiskelu	847	125	44	120	15	237	158	51	18	79	
Kurssimuotoinen koulutus	253	11	27	71	8	17	86	10	10	13	
Aisti- ja vaikeavamm. apuväl.	355	17	2	264	5	1	18	24	7	17	
Opiskelun ja työn apuvälineet	58	2	-	23	2	1	24	3	1	2	
Työhönvalmennus	180	6	57	23	6	10	45	5	14	14	
Työssäkuntoutus	2586	25	146	43	70	28	2083	12	30	149	
Elinkeinotuki	247	4	7	36	8	11	152	7	10	12	
Kuntoutuslaitoshoido	5	-	-	-	-	-	5	-	-	-	
Sop.valmennus- ja kunt.kurssit	249	13	39	97	2	6	68	12	1	11	
-Sop.valmennuskurssit	144	12	16	97	-	3	1	11	-	4	
-Kuntoutuskurssit	105	1	23	-	2	3	67	1	1	7	
Puheterapia	4	-	1	3	-	-	-	-	-	-	
Tutkimukset ja lausunnot	167	4	13	54	6	2	64	12	5	7	
Kuntoutustutkimus	2479	53	386	174	112	71	1346	50	130	157	
Työ- ja koulutuskokeilu	1054	18	268	115	49	37	398	37	62	70	
Kuntoutustarveselvitys	85	2	9	3	6	1	53	2	5	4	
Tukiopetus	76	2	16	13	-	11	23	5	1	5	
Fysikaalinen hoito	2	-	-	1	-	-	1	-	-	-	
Vaikeavamm. lääkinn. kuntoutus	25669	464	2917	11862	2411	232	2902	2607	742	1532	
Kuntoutuslaitoshoido	2775	31	70	1287	432	8	483	106	157	201	
Sop.valmennus- ja kunt.kurssit	2266	97	166	993	219	153	130	251	52	205	
-Sop.valmennuskurssit	1621	89	148	741	76	74	53	234	22	184	
-Kuntoutuskurssit	639	8	17	248	143	79	77	16	30	21	
Hoito Reumasäätiön sairaalassa	329	-	2	2	-	-	323	-	-	2	
Muut lääkinn. tukitoimenpiteet	293	4	19	149	20	2	36	34	12	17	
Psyko-terapia	180	-	150	18	-	-	1	5	1	5	
Neuropsykologinen kuntoutus.	58	2	10	11	15	-	-	2	13	5	
Toimintaterapia	1132	14	347	448	77	4	5	120	12	105	
Muu terapia	272	1	148	53	8	-	3	37	2	20	
-Puheterapia	2594	48	875	654	167	3	16	691	10	130	
Fysio-terapia	15770	267	1130	8247	1473	62	1905	1361	483	842	
Muu ammat. ja lääk. kuntoutus	37766	934	8392	1154	1749	1007	21943	276	335	1976	
Kurssimuotoinen koulutus	5	-	2	1	-	-	1	-	-	1	
Opiskelun ja työn apuvälineet	191	2	-	23	2	-	151	7	1	5	
Kuntoutuslaitoshoido	4885	28	25	151	103	13	4259	59	108	139	
Sop.valmennus- ja kunt.kurssit	23100	867	939	925	1613	977	15765	196	189	1629	
-Sop.valmennuskurssit	4031	669	728	522	505	137	227	70	16	1157	
-Kuntoutuskurssit	18862	197	205	392	1050	776	15477	125	173	467	
Hoito Reumasäätiön sairaalassa	1823	14	2	8	3	2	1691	10	5	88	
Muut lääkinn. tukitoimenpiteet	2	-	-	1	-	-	1	-	-	-	
Psyko-terapia	7505	20	7290	33	11	15	55	2	8	71	
Neuropsykologinen kuntoutus	98	-	36	12	17	-	-	2	18	13	
Tutkimukset ja lausunnot	26	-	9	-	-	-	17	-	-	-	
Kokeilutoiminta	131	3	89	-	-	-	3	-	6	30	
P e r u s t e p u u t t u u	213	5	8	5	5	10	168	4	1	7	

## Sairauspääryhmät:

III Umpieritys- ja aineenvaihduntasairaudet, ravitsemus- ja immuunijärjestelmän häiriöt  
V Mielenterveyden häiriöt  
VI Hermoston ja aistimien sairaudet  
VII Verenkiertoelinten sairaudet  
VIII Hengityselinten taudit  
XIII Tuki- ja liikuntaelinten sairaudet  
XIV Synnyynnäiset epämuodostumat  
XVII Vammat ja myrkytykset  
Muut sairauspääryhmät (I, II, IV, IX, X, XI, XII, XV, XVI)

Huom. Sama kuntoutuja voi esiintyä jakautumassa useilla toimenpideriveillä.  
Summariveillä henkilö esiintyy vain kerran.

**KUSTANNUKSET**



## 15. KUNTOUTUSETUUKSET VUONNA 1994: SUKUPUOLI JA IKÄ

Sukupuoli Ikä	Kustannukset, 1000 mk								
	Kaikkiaan			% Kuntoutus			Kuntoutusraha <sup>1)</sup>		
				Kaikki- aan	Vajaakun- toisten amatilli- nen kuntoutus	Vaikea- vammaisten lääkinnäl- linen kuntoutus	Muu amma- tillinen ja lääkin- nälinen kuntoutus	Kaikki- aan	Kuntoutus- palvelut Kelalta
<b>MOLEMMAT SUKUPUOLET</b>									
Kaikki	964 392	100.0	667 421	90 571	240 342	336 508	296 970	291 501	5 469
-15	92 094	9.5	92 094	1 019	84 272	6 803	-	-	-
16-24	107 265	11.1	46 038	14 052	19 187	12 799	61 227	61 063	164
25-34	156 039	16.2	72 294	12 903	18 856	40 535	83 745	83 044	701
35-44	213 189	22.1	131 830	19 799	29 584	82 448	81 358	79 324	2 034
45-54	255 485	26.5	197 286	32 616	38 974	125 696	58 200	56 071	2 129
55-64	117 101	12.1	104 675	10 181	46 478	48 016	12 426	11 985	441
65-	23 219	2.4	23 205	2	2 992	20 211	14	14	-
<b>MIEHET</b>									
Kaikki	442 675	100.0	292 636	41 386	123 749	127 500	150 039	147 287	2 752
-15	49 410	11.2	49 410	573	45 511	3 326	-	-	-
16-24	53 241	12.0	21 883	7 313	10 701	3 869	31 358	31 232	126
25-34	79 962	18.1	31 881	7 791	9 321	14 769	48 081	47 736	345
35-44	100 381	22.7	58 596	10 537	14 561	33 498	41 785	40 775	1 010
45-54	102 492	23.2	78 420	12 440	19 208	46 773	24 072	23 001	1 070
55-64	49 030	11.1	44 295	2 733	22 984	18 578	4 736	4 535	201
65-	8 158	1.8	8 151	0	1 463	6 687	8	8	-
<b>NAISET</b>									
Kaikki	521 717	100.0	374 786	49 185	116 593	209 008	146 931	144 214	2 717
-15	42 683	8.2	42 683	446	38 761	3 477	-	-	-
16-24	54 024	10.4	24 155	6 740	8 485	8 930	29 869	29 831	37
25-34	76 077	14.6	40 413	5 112	9 535	25 766	35 664	35 308	356
35-44	112 808	21.6	73 234	9 262	15 023	48 950	39 574	38 549	1 024
45-54	152 993	29.3	118 865	20 176	19 765	78 924	34 128	33 069	1 059
55-64	68 071	13.0	60 380	7 448	23 494	29 438	7 691	7 450	240
65-	15 061	2.9	15 054	1	1 529	13 524	6	6	-

1) Sisältää myös vanhojen säännösten mukaiset opinto- ja toimeentuloturvaetuudet (ns. suojatut kuntoutusrahat).

## 16. KUNTOUTUSETUDET VUONNA 1994: LÄÄNI JA VAKUUTUSALUE

Lääni Vakuutusalue	K u s t a n n u k s e t, 1 0 0 0 mk								Kustan- nukset asukas- ta kohti, mk
	Kaikkiaan	Kuntoutus				Kuntoutusraha <sup>1)</sup>			
		Kaikki- aan	Vajaakun- toisten ammatti- nen kuntoutus	Vaikea- vammaisten lääkinnäl- linen kuntoutus	Muu amma- tillinen ja lääkin- nälinen kuntoutus	Kaikki- aan	Kuntou- tuspäl- velut Kelalta	Kuntou- tuspäl- velut muualta	
Koko maa <sup>2)</sup>	964 392	667 421	90 571	240 342	336 508	296 970	291 501	5 469	189,89
Uudenmaan lääni	199 861	148 282	21 349	48 766	78 166	51 579	50 657	922	154,44
Turun ja Porin lääni	125 172	91 479	14 336	35 095	42 049	33 692	33 019	673	178,94
Ahvenanmaa	2 839	2 182	335	1 279	568	658	653	5	113,09
Hämeen lääni	117 581	81 733	10 528	28 960	42 245	35 848	35 603	245	162,35
Kymen lääni	66 172	47 271	6 169	14 623	26 479	18 901	18 564	337	197,90
Mikkelin lääni	50 456	34 104	3 573	12 367	18 164	16 352	16 253	99	245,51
Pohjois-Karjalan lääni	39 233	27 189	2 402	9 885	14 902	12 044	11 876	168	220,28
Kuopion lääni	61 306	40 841	4 248	13 589	23 004	20 465	20 276	189	235,02
Keski-Suomen lääni	57 613	35 946	4 527	14 050	17 370	21 667	21 442	225	224,29
Vaasan lääni	86 149	59 251	8 675	21 192	29 385	26 898	25 721	1 177	191,76
Oulun lääni	110 415	66 812	10 730	26 100	29 982	43 604	42 532	1 071	246,55
Lapin lääni	46 940	31 826	3 669	14 134	14 023	15 114	14 757	357	231,36
Koko maa <sup>2)</sup>	964 392	667 421	90 571	240 342	336 508	296 970	291 501	5 469	189,89
Pohjois-Suomi	146 266	91 387	13 074	37 857	40 457	54 879	53 479	1 400	245,26
Länsi-Suomi	154 851	102 447	14 527	37 618	50 303	52 404	50 973	1 430	203,63
Itä-Suomi	180 895	122 069	14 269	42 163	65 637	58 826	58 208	618	240,18
Lounais-Suomi	199 775	141 985	21 214	53 213	67 558	57 790	56 999	791	174,54
Etelä-Suomi	281 950	209 027	27 456	69 187	112 384	72 923	71 694	1 229	154,57
Helsinki	83 221	63 487	10 681	17 955	34 851	19 733	19 248	485	163,59
Etelä-Suomi ilman Helsinkiä	198 730	145 540	16 775	51 232	77 533	53 190	52 446	744	151,08

1) Sisältää myös vanhojen säännösten mukaiset opinto- ja toimeentuloturvaetuudet (ns. suojatut kuntoutusrahat).

2) Ulkomailla asuvien henkilöiden tiedot sisältyvät vain koko maan lukuihin.



## 17. KELAN KUNTOUTUJIIEN KUNTOUTUSETUudet VUONNA 1994: KUNTOUTUKSEN LAKIPERUSTE JA TOIMENPIDE

Lakiperuste Toimenpide	K u s t a n n u k s e t, 1 0 0 0 mk									Vuotuis. kustann. toimen- pidettä kohti, mk
	Kaikkiaan	Kuntoutus			Kuntoutusraha			Muu kuntou- tusraha		
		Kaikki- aan	Toimenpi- dekustan- nukset	Matka- kustan- nukset	Kaikki- aan	Opinto- etus <sup>1)</sup>				
<b>Kaikki</b>	<b>958 923</b>	<b>667 421</b>	<b>627 612</b>	<b>39 809</b>	<b>291 501</b>	<b>15 292</b>	<b>276 209</b>	<b>11 882</b>		
<b>Vajaakunt. ammatill. kuntoutus</b>	<b>317 677</b>	<b>90 571</b>	<b>82 378</b>	<b>8 193</b>	<b>227 105</b>	<b>15 283</b>	<b>211 822</b>	<b>18 624</b>		
Pohjakoulutus	7 419	4 589	3 854	735	2 831	346	2 485	5 945		
Ammattikoulutus	203 255	13 234	8 321	4 913	190 020	12 183	177 837	28 380		
Yliopisto-opiskelu	20 081	728	462	266	19 353	2 754	16 599	23 708		
Kurssimuotoinen koulutus	3 484	1 536	1 329	206	1 948	-	1 948	13 771		
Aisti- ja vaikeavamm. apuväl.	5 518	5 505	5 489	16	13	-	13	15 544		
Opiskelun ja työn apuvälineet	390	358	353	5	32	-	32	6 724		
Työhönvalmennus	1 880	1 364	1 180	184	516	-	516	10 444		
Työssäkuntoutus	38 952	32 420	31 747	673	6 531	-	6 531	15 063		
Elinkeinotuki	354	354	351	3	-	-	-	1 433		
Kuntoutuslaitoshoido	13	0	0	0	13	-	13	2 600		
Sop.valmennus- ja kunt.kurssit	2 520	2 240	2 162	77	281	-	281	10 120		
-Sop.valmennuskurssit	1 283	1 233	1 187	45	50	-	50	8 910		
-Kuntoutuskurssit	1 238	1 007	975	32	231	-	231	11 790		
Puheterapia	9	9	9	0	-	-	-	2 250		
Tutkimukset ja lausunnot	450	384	359	25	66	-	66	2 695		
Kuntoutustutkimus	19 655	16 944	16 273	671	2 711	-	2 711	7 929		
Työ- ja koulutuskokeilut	12 994	10 224	9 828	397	2 770	-	2 770	12 328		
Kuntoutustarveselvitys	153	134	122	12	19	-	19	1 800		
Tukiopetus	542	542	533	9	-	-	-	7 132		
Fysikaalinen hoito	6	6	6	0	-	-	-	3 000		
<b>Vaikeavamm. lääkinn. kuntoutus</b>	<b>241 035</b>	<b>240 342</b>	<b>219 630</b>	<b>20 712</b>	<b>693</b>	<b>-</b>	<b>693</b>	<b>9 390</b>		
Kuntoutuslaitoshoido	64 452	63 944	60 746	3 197	509	-	509	23 226		
Sop.valmennus- ja kunt.kurssit	37 586	37 418	35 498	1 920	168	-	168	16 587		
-Sop.valmennuskurssit	21 782	21 740	20 664	1 076	42	-	42	13 437		
-Kuntoutuskurssit	15 785	15 661	14 826	835	124	-	124	24 703		
Hoito Reumasäätien sairaalassa	7 440	7 438	7 089	348	3	-	3	22 614		
Muut lääkinn. tukitoimenpiteet	1 533	1 530	1 341	189	3	-	3	5 232		
Psykoterapia	2 393	2 393	2 102	291	-	-	-	13 294		
Neuropsykologinen kuntoutus	346	346	288	58	-	-	-	5 966		
Toimintaterapia	5 365	5 365	4 892	473	-	-	-	4 739		
Muu terapia	1 676	1 676	1 514	162	-	-	-	6 162		
Puheterapia	15 129	15 129	14 451	678	-	-	-	5 832		
Fysioterapia	105 113	105 102	91 708	13 394	10	-	10	6 665		
<b>Muu ammat. ja lääk. kuntoutus</b>	<b>398 036</b>	<b>336 508</b>	<b>325 604</b>	<b>10 904</b>	<b>61 528</b>	<b>-</b>	<b>61 528</b>	<b>10 540</b>		
Kurssimuotoinen koulutus	105	95	93	2	10	-	10	21 000		
Opiskelun ja työn apuvälineet	1 697	1 697	1 697	0	-	-	-	8 885		
Kuntoutuslaitoshoido	66 417	52 685	51 560	1 125	13 732	-	13 732	13 596		
Sop.valmennus- ja kunt.kurssit	258 860	211 357	203 824	7 532	47 504	-	47 504	11 206		
-Sop.valmennuskurssit	31 210	28 648	27 163	1 485	2 561	-	2 561	7 742		
-Kuntoutuskurssit	226 421	181 559	175 579	5 980	44 862	-	44 862	12 004		
Hoito Reumasäätien sairaalassa	16 543	16 527	16 527	0	16	-	16	9 075		
Muut lääkinn. tukitoimenpiteet	4	1	1	0	3	-	3	2 000		
Psykoterapia	52 993	52 909	50 733	2 177	84	-	84	7 061		
Neuropsykologinen kuntoutus	564	552	511	42	12	-	12	5 755		
Tutkimukset ja lausunnot	40	32	30	2	8	-	8	1 538		
Kokeilutoiminta	812	653	629	24	160	-	160	6 198		
<b>Peruste puuttuu</b>	<b>673</b>	<b>-</b>	<b>-</b>	<b>-</b>	<b>673</b>	<b>10</b>	<b>663</b>	<b>3 160</b>		
<b>Omaisille maksetut</b>	<b>1 503</b>	<b>-</b>	<b>-</b>	<b>-</b>	<b>1 503</b>	<b>0</b>	<b>1 503</b>	<b>-</b>		

1) Sisältää myös vanhojen säännösten mukaiset opintoetudet (ns. suojatut kuntoutusrahat).



19. KELAN KUNTOUTUJIIEN KUNTOUTUSKUSTANNUKSET VUONNA 1994: KUNTOUTUKSEN LAKIPERUSTE, TOIMENPIDE JA SAIRAUSPÄÄRYHMÄ

Lakiperuste Toimenpide	Kustannukset, 1000 mk									
	Kaikki- aan	Sairauspääryhmä								
		III	V	VI	VII	VIII	XIII	XIV	XVII	Muut
<b>Kaikki</b>	<b>667 421</b>	<b>12 787</b>	<b>91 808</b>	<b>139 679</b>	<b>46 362</b>	<b>14 187</b>	<b>286 490</b>	<b>25 278</b>	<b>15 172</b>	<b>35 657</b>
Vajaakunt. amm. kuntoutus	90 571	2 922	11 277	13 336	2 728	3 699	44 871	2 439	2 918	6 382
Pohjakoulutus	4 589	258	1 345	1 519	23	422	312	390	22	297
Ammattikoulutus	13 234	788	1 279	2 335	217	1 842	4 091	722	446	1 514
Yliopisto-opiskelu	728	48	46	118	16	194	157	38	19	92
Kurssimuotoinen koulutus	1 536	193	67	707	13	30	211	103	155	57
Aisti- ja vaikeav. apuv.	5 505	353	46	4 269	41	13	263	291	75	153
Opiskelun ja työn apuv.	358	33	-	221	10	2	73	13	1	6
Työhönvalmennus	1 364	111	538	125	41	61	264	24	84	116
Työssäkuntoutus	32 420	331	1 908	530	921	308	25 814	149	404	2 054
Elinkeinotuki	354	-6	21	27	177	-169	347	-122	50	29
Kuntoutuslaitoshoido	0	-	-	-	-	-	0	-	-	-
Sop.valm., kunt.kurssit	2 240	97	404	976	8	30	549	47	18	111
-Sop.valmennuskurssit	1 233	93	75	976	-	14	23	44	-	7
-Kuntoutuskurssit	1 007	4	329	-	8	15	525	3	18	104
Puheterapia	9	-	2	7	-	-	-	-	-	-
Tutkimukset ja lausunnot	384	11	17	189	17	3	97	34	4	12
Kuntoutustutkimus	16 944	496	3 138	1 360	736	472	8 298	336	924	1 184
Työ- ja koulutuskokeilut	10 224	196	2 240	842	502	444	4 238	354	701	709
Kuntoutustarveselvitys	134	5	9	4	6	3	86	2	7	10
Tukiopetus	542	9	216	105	-	43	67	58	7	39
Fysikaalinen hoito	6	-	-	1	-	-	5	-	-	-
<b>Vaikeav. lääk. kuntoutus</b>	<b>240 342</b>	<b>4 221</b>	<b>20 111</b>	<b>113 959</b>	<b>25 864</b>	<b>3 416</b>	<b>30 338</b>	<b>19 954</b>	<b>8 663</b>	<b>13 817</b>
Kuntoutuslaitoshoido	63 944	881	1 287	30 459	9 938	217	11 065	2 139	3 624	4 333
Sop.valm., kunt.kurssit	37 418	1 458	2 250	15 926	4 684	2 908	2 238	4 364	1 087	2 504
-Sop.valmennuskurssit	21 740	1 267	1 829	9 859	1 135	1 269	453	3 745	313	1 871
-Kuntoutuskurssit	15 661	191	419	6 052	3 550	1 639	1 785	618	774	633
Hoido Reumas.sairaalassa	7 438	-	71	44	-	-	7 243	-	-	79
Muut lääk.tukitoimenpit.	1 530	9	92	778	169	4	172	121	71	114
Psyko-terapia	2 393	-	1 948	202	-	-	5	168	2	68
Neuropsykol. kuntoutus	346	19	65	95	61	-	-	6	88	13
Toimintaterapia	5 365	64	1 651	2 212	366	15	27	511	68	450
Muu terapia	1 676	6	1 032	263	32	-	16	228	7	91
Puheterapia	15 129	290	5 274	4 017	1 021	22	77	3 639	68	722
Fysio-terapia	105 102	1 493	6 442	59 964	9 592	250	9 495	8 778	3 648	5 441
<b>Muu amm. ja lääk.kuntout.</b>	<b>336 508</b>	<b>5 645</b>	<b>60 420</b>	<b>12 384</b>	<b>17 770</b>	<b>7 072</b>	<b>211 281</b>	<b>2 885</b>	<b>3 592</b>	<b>15 458</b>
Kurssimuotoinen koulutus	95	-	44	25	-	-	1	-	-	25
Opiskelun ja työn apuv.	1 697	3	-	70	18	-	1 496	51	17	43
Kuntoutuslaitoshoido	52 685	255	275	1 574	1 312	151	45 610	684	1 194	1 630
Sop.valm., kunt.kurssit	211 357	5 131	7 871	10 396	16 267	6 824	148 428	1 986	2 102	12 351
-Sop.valmennuskurssit	28 648	3 349	5 308	4 728	4 898	949	1 714	746	188	6 768
-Kuntoutuskurssit	181 559	1 776	2 517	5 573	11 004	5 529	146 465	1 240	1 914	5 541
Hoido Reumas.sairaalassa	16 527	121	34	50	46	24	15 355	126	60	712
Muut lääk.tukitoimenpit.	1	-	-	1	-	-	-	-	-	-
Psyko-terapia	52 909	127	51 390	216	74	74	362	23	92	551
Neuropsykol. kuntoutus	552	-	265	52	53	-	-	15	108	58
Tutkimukset ja lausunnot	32	-	2	-	-	-	30	-	-	-
Kokeilutoiminta	653	7	538	-	-	-	-	-	20	87

Huom. Ei sisällä kuntoutusrahaa.



**KUNTOUTUSRAHA**



20. KUNTOUTUSRAHAPÄÄTÖKSET VUONNA 1994: LAKI, JONKA PERUSTEELLA KUNTOUTUSTA ON MYÖNNETTY, SUKUPUOLI JA PÄÄTÖKSEN LAATU

Laki Sukupuoli	Kaikkiaan		Myönteiset		Hylkäävät		Muut <sup>2)</sup>	
	lkm	%	lkm	%	lkm	%	lkm	%
<u>Kaikki</u>	43828	100.0	42409	96.8	483	1.1	936	2.1
Kansanterveyslaki	375	100.0	371	98.9	3	0.8	1	0.3
Erikoissairaanhoidtolaki	1373	100.0	1338	97.5	26	1.9	9	0.7
Laki Kelan järjestämästä kuntoutuksesta <sup>1)</sup>	41172	100.0	39846	96.8	406	1.0	920	2.2
Työterveyshuoltolaki	439	100.0	428	97.5	5	1.1	6	1.4
Vammaispalvelulaki	151	100.0	150	99.3	1	0.7	-	-
Lastensuojelulaki	2	100.0	2	100.0	-	-	-	-
Kehitysvammalaki	53	100.0	51	96.2	2	3.8	-	-
Päihdehuoltolaki	99	100.0	93	93.9	6	6.1	-	-
Raha-automaattiasetus	123	100.0	122	99.2	1	0.8	-	-
Lakitieto puuttuu	41	100.0	8	19.5	33	80.5	-	-
<u>Kaikki</u>	43828	100.0	42409	96.8	483	1.1	936	2.1
Miehet	18728	100.0	18001	96.1	252	1.3	475	2.5
Naiset	25100	100.0	24408	97.2	231	0.9	461	1.8

1) Sisältää myös vanhojen säännösten mukaiset opinto- ja toimeentuloturvaetudet (ns. suojatut kuntoutusrahat).

2) Lakkautuksia 732, raukeamisia 137 ja muita 67 kpl.

21. KUNTOAUTUSRAHAN SAAJAT VUONNA 1994: LAKI, JONKA PERUSTEELLA KUNTOAUTUSTA ON MYÖNNETTY, SUKUPUOLI JA IKÄ

Laki Sukupuoli	Kuntou- tutjat <sup>1)</sup>	I k ä					Medi- aani- ikä
		16-24	25-34	35-44	45-54	55-64	
<u>Kaikki</u>	35549	3869	4639	9433	13556	4044	44.0
Kansanterveyslaki	318	4	50	136	104	24	42.0
Erikoissairaanhoidolaki	1175	23	222	446	384	100	42.0
Laki Kelan järjestämästä kuntoutuksesta	33418	3839	4257	8600	12845	3869	45.0
Työterveysluottolaki	363	-	28	112	177	46	47.0
Vammaispalvelulaki	144	2	50	66	22	4	37.0
Lastensuojelulaki	2	-	1	-	1	-	36.0
Kehitysvammalaki	50	1	19	23	7	-	36.5
Päihdehuoltolaki	82	-	10	38	30	4	43.0
Raha-automaattiasetus	120	3	25	60	31	1	39.0
Lakitieto puuttuu	7	2	2	2	1	-	28.0
<u>Kaikki</u>	35549	3869	4639	9433	13556	4044	44.0
Miehet	14633	2069	2218	4062	4856	1425	43.0
Naiset	20916	1800	2421	5371	8700	2619	46.0

<sup>1)</sup> Sisältää myös alle 16- ja yli 64-vuotiaat.



22. KUNTOUTUSRAHAN SAAJAT VUONNA 1994: KUNTOUTUSRAHAN MÄÄRÄYTYMISPERUSTE, SUKUPUOLI  
JA IKÄ

Määräytymisperuste Sukupuoli	Kuntou- tutjat <sup>1)</sup>	I k ä					Medi- aani- ikä
		16-24	25-34	35-44	45-54	55-64	
<u>Kaikki</u>	35549	3869	4639	9433	13556	4044	44.0
Sairausvakuutuspäivärahan mukainen	28904	1560	3035	8018	12483	3800	46.0
Työttömyyspäivärahaa saaneen kuntoutusraha	2663	525	676	749	572	141	37.0
Eläkkeensaajan kuntoutusraha	973	416	261	225	69	2	27.0
Työttömyysturvan peruspäivärahan mukainen (ammatill.kuntoutus)	1283	964	236	65	17	1	21.0
Toimeentulotuen mukainen (ammatill.kuntoutus)	88	15	35	34	4	-	33.0
Kelan opintoetuus	1115	602	332	145	36	-	24.0
Muu peruste tai tieto puutt.	1583	176	258	414	603	132	43.0
<u>Kaikki</u>	35549	3869	4639	9433	13556	4044	44.0
Miehet	14633	2069	2218	4062	4856	1425	43.0
Naiset	20916	1800	2421	5371	8700	2619	46.0

<sup>1)</sup> Sisältää myös alle 16- ja yli 64-vuotiaat.

## 23. KELALTA KUNTOUTUSTA SAANEET KUNTOUTUSRAHAN SAAJAT VUONNA 1994: SAIRAUSPÄÄRYHMÄ, SAIRAUSRYHMÄ JA IKÄ

Sairauspääryhmä Sairausryhmä	Kuntou- tutjat <sup>1)</sup>	I k ä					Medi- aani- ikä
		16-24	25-34	35-44	45-54	55-64	
<u>Kaikki</u>	33418	3839	4257	8600	12845	3869	45.0
I 000-139 Tartunta- ja loistaudit	161	15	16	48	59	23	45.0
II 140-239 Kasvaimet	439	66	50	65	181	77	47.0
III 240-279 Umpieritys ja aineenv...	1342	493	237	187	314	110	32.0
250 Diabetes	1096	450	212	137	211	85	27.0
V 290-319 Mielenterveyden häiriöt	1924	712	380	406	370	56	31.0
290-299 Psykoositasoiset häiriöt	628	80	183	169	180	16	38.0
300 Neuroottiset häiriöt	379	26	79	129	116	29	42.0
317-319 Älyllinen kehitysvammaisuus	297	251	26	15	5	-	19.0
VI 320-389 Hermoston- ja aistimien sairaudet	1762	720	385	312	292	52	28.0
340 MS-tauti	135	13	44	40	37	-	38.0
343 Lapsuusiän aivohalvaus	224	138	52	23	8	3	22.0
345 Epilepsia	296	175	70	38	10	3	23.0
360-379 Silmän ja silmänseudun sairaudet	284	104	83	58	34	5	28.0
380-389 Korvan sairaudet	342	188	57	43	41	13	23.0
VII 390-459 Verenkiertoelinten sairaudet	804	39	42	137	411	174	49.0
410-414 Iskeeminen sydänsairaus	446	-	7	64	254	120	50.0
430-438 Aivoverenkiertosairaudet	89	11	16	21	33	8	43.0
VIII 460-519 Hengityselinten sairaudet	1804	646	452	316	307	83	28.0
493 Astma	1599	608	378	278	257	78	28.0
XII 680-709 Ihon ja ihonalaiskudoksen taudit	703	149	293	154	92	15	30.0
691 Atooppinen ihottuma	285	95	138	42	9	1	27.0
XIII 710-739 Tuki- ja liikuntaelinten sairaudet	21267	457	1614	5995	10101	3095	47.0
714 Nivelreuma	882	199	147	204	276	56	40.0
715 Nivelrikot ja vastaavat	637	1	24	102	329	180	51.0
721 Selkärankarikko	1504	6	25	203	779	490	52.0
722 Nikamavälilevyn sairaus	3748	31	343	1113	1722	538	46.0
XIV 740-759 Synnyttäiset epämuodostumat	619	295	114	100	91	19	25.0
XVI 780-799 Oireita ja epätäydellisesti määriteltäviä tapauksia	360	39	28	69	169	55	48.0
XVII 800-999 Vammat ja myrkytykset	508	66	136	136	137	33	39.0
Muut sairauspääryhmät (IV, IX, X, XI ja XV)	318	117	91	47	52	11	29.0
Ei sairautta/omaisille maksetut	1407	25	419	628	269	66	38.0

1) Sisältää myös alle 16- ja yli 64-vuotiaat.

24. KUNTOAUTUSRAHAN SAAJAT VUONNA 1994: LÄÄNI, VAKUUTUSALUE, SAIRAANHOITOPiIRI JA LAKI, JONKA PERUSTEELLA KUNTOAUTUS ON MYÖNNETTY

Lääni Vakuutusalue Sairaanhoitopiiri	Kaikki- aan <sup>1)</sup>	Kansan- terveys- laki	Erikois- sairaan- hoito- laki	Laki Kelan kunt.	Työ- terv. huolto laki	Vammais- palvelu- laki	Lasten- suo- jelu- laki	Kehitys- vamma- laki	Päihde- huolto laki	Raha- aut. laki
<u>Koko maa<sup>2)</sup></u>	35549	318	1175	33418	363	144	2	50	82	120
Uudenmaan	6294	19	78	6007	94	29	-	11	49	19
Turun ja Porin	4765	15	130	4517	60	21	2	5	4	28
Ahvenanmaa	70	-	-	65	-	4	-	-	-	1
Hämeen	4191	23	85	4029	24	18	-	-	5	15
Kymen	3051	2	49	2967	11	5	-	4	7	11
Mikkelin	1918	6	37	1845	15	6	-	5	2	5
Pohjois-Karjalan	1581	2	53	1517	4	2	-	4	-	4
Kuopion	2271	6	61	2181	10	8	-	6	2	6
Keski-Suomen	2081	9	28	2029	8	9	-	-	1	2
Vaasan	3730	15	334	3320	33	29	-	9	2	15
Oulun	3991	198	261	3491	40	11	-	2	8	7
Lapin	1643	23	59	1486	64	2	-	4	2	7
<u>Koko maa<sup>2)</sup></u>	35549	318	1175	33418	363	144	2	50	82	120
Pohjois-Suomi	5178	216	298	4550	102	12	-	6	10	14
Länsi-Suomi	6268	29	384	5777	43	39	-	9	3	17
Itä-Suomi	7232	15	196	6963	27	15	-	16	2	19
Lounais-Suomi	7645	25	197	7296	64	33	2	5	7	38
Etelä-Suomi	9257	33	100	8863	127	45	-	14	60	32
<u>Koko maa<sup>2)</sup></u>	35549	318	1175	33418	363	144	2	50	82	120
Uudenmaan shp	3820	9	59	3649	64	18	-	2	15	10
Helsingin shp	2402	7	18	2293	30	11	-	9	34	6
Varsinais-Suomen shp	2677	12	43	2582	22	11	-	-	2	11
Satakunnan shp	1932	3	81	1790	36	8	2	5	2	15
Kanta-Hämeen shp	806	2	6	780	7	6	-	-	1	5
Pirkanmaan shp	2913	8	72	2810	5	10	-	-	3	11
Päijät-Hämeen shp	923	16	15	858	20	8	-	-	3	5
Kymenlaakson shp	1378	1	3	1351	7	2	-	3	7	6
Etelä-Karjalan shp	1573	1	46	1520	4	-	-	-	-	5
Etelä-Savon shp	1035	3	28	995	1	4	-	3	-	2
Itä-Savon shp	745	3	9	721	8	1	-	3	-	2
Pohjois-Karjalan shp	1611	2	52	1548	4	2	-	4	-	4
Pohjois-Savon shp	2271	6	61	2181	10	8	-	6	2	6
Keski-Suomen shp	2081	9	28	2029	8	9	-	-	1	2
Etelä-Pohjanmaan shp	1770	10	154	1593	2	8	-	8	1	7
Vaasan shp	1279	4	138	1121	3	19	-	1	-	1
Keski-Pohjanmaan shp	684	1	42	609	28	2	-	-	1	7
Pohjois-Pohjanmaan shp	3127	171	185	2734	36	9	-	-	8	5
Kainuun shp	865	27	76	758	4	2	-	2	-	2
Länsi-Pohjan shp	527	1	21	457	44	1	-	-	-	5
Lapin shp	1117	22	38	1030	20	1	-	4	2	2
Ahvenanmaa	70	-	-	65	-	4	-	-	-	1

1) Sisältää tapaukset, joista lakitieto puuttuu.

2) Ulkomailla asuvien henkilöiden tiedot sisältyvät vain koko maan lukuihin.

25. KELALTA KUNTOUTUSTA SAANEET KUNTOUTUSRAHAN SAAJAT, KUNTOUTUSRAHAPÄIVÄT JA KUSTANNUKSET  
 VUONNA 1994: KUNTOUTUKSEN LAKIPERUSTE JA TOIMENPIDE

Lakiperuste Toimenpide	Kuntoutusrahan saajat		Kuntoutusraha- päivät		Päivät/ kuntou- tuja	Kustannukset 1 0 0 0 mk
	lkm	%	lkm	%		
<u>Kaikki</u>	33418	100.0	1859374	100.0	55.6	291 501
Vajaakunt. ammatill. kuntoutus	11488	34.4	1576588	84.8	137.2	227 105
Pohjakoulutus	300	2.6	40251	2.6	134.2	2 831
Ammattikoulutus	6710	58.4	1289443	81.8	192.2	190 020
Yliopisto-opiskelu	822	7.2	172197	10.9	209.5	19 353
Kurssimuotoinen koulutus	143	1.2	10622	0.7	74.3	1 948
Aisti- ja vaikeavamm. apuväl.	3	0.0	265	0.0	88.3	13
Opiskelun ja työn apuvälineet	1	0.0	124	0.0	124.0	32
Työhönvalmennus	59	0.5	3609	0.2	61.2	516
Työssäkuntoutus	1898	16.5	25931	1.6	13.7	6 531
Kuntoutuslaitoshoito	5	0.0	49	0.0	9.8	13
Sop.valmennus- ja kunt.kurssit	128	1.1	1440	0.1	11.3	281
-Sop.valmennuskurssit	36	0.3	316	0.0	8.8	50
-Kuntoutuskurssit	92	0.8	1124	0.1	12.2	231
Tutkimukset ja lausunnot	25	0.2	354	0.0	14.2	66
Kuntoutus tutkimus	1157	10.1	14860	0.9	12.8	2 711
Työ- ja koulutuskokeilut	568	4.9	17329	1.1	30.5	2 770
Kuntoutustarveselvitys	24	0.2	114	0.0	4.8	19
Vaikeavamm. lääkinn. kuntoutus	194	0.6	3753	0.2	19.3	693
Kuntoutuslaitoshoito	124	63.9	2356	62.8	19.0	509
Sop.valmennus- ja kunt.kurssit	66	34.0	881	23.5	13.3	168
-Sop.valmennuskurssit	28	14.4	325	8.7	11.6	42
-Kuntoutuskurssit	37	19.1	548	14.6	14.8	124
Hoito Reumasäätien sairaalassa	2	1.0	40	1.1	20.0	3
Muut lääkinn. tukitoimenpiteet	1	0.5	322	8.6	322.0	3
Fysioterapia	1	0.5	154	4.1	154.0	10
Muu ammat. ja lääk. kuntoutus	20481	61.3	267665	14.4	13.1	61 528
Kurssimuotoinen koulutus	3	0.0	102	0.0	34.0	10
Kuntoutuslaitoshoito	3613	17.6	61963	23.1	17.2	13 732
Sop.valmennus- ja kunt.kurssit	16832	82.2	203852	76.2	12.1	47 504
-Sop.valmennuskurssit	1612	7.9	12033	4.5	7.5	2 561
-Kuntoutuskurssit	15181	74.1	191465	71.5	12.6	44 862
Hoito Reumasäätien sairaalassa	7	0.0	71	0.0	10.1	16
Muut lääkinn. tukitoimenpiteet	1	0.0	13	0.0	13.0	3
Psykoterapia	19	0.1	296	0.1	15.6	84
Neuropsykologinen kuntoutus	1	0.0	35	0.0	35.0	12
Tutkimukset ja lausunnot	2	0.0	29	0.0	14.5	8
Kokeilutoiminta	22	0.1	1304	0.5	59.3	160
Peruste puuttuu	213	0.6	3205	0.2	15.0	673
Omaisille maksetut	1418	4.2	8163	0.4	5.8	1 503

Huom! Kuntoutusrahopäivien lukumäärissä tai kustannuksissa päivää kohti ei huomioida ATK:lla ratkaistuja tapauksia.

## 26. KUNTOUTUSRAHAKUSTANNUKSET VUONNA 1994: LAKI, JONKA PERUSTEELLA KUNTOUTUS ON MYÖNNETTY JA IKÄ

Laki	K u s t a n n u k s e t 1 0 0 0 mk							Keskimäär. kustannukset kuntoutujaa kohti mk/päivä
	Kaikkiaan <sup>1)</sup>		I k ä					
	mk	%	16-24	25-34	35-44	45-54	55-64	
<u>Kaikki</u>	296 970	100.0	61 227	83 745	81 358	58 200	12 426	156,85
Kansanterveyslaki	649	0.2	5	105	262	239	38	217,36
Erikoissairaanhoidtolaki	2 457	0.8	149	325	829	904	251	181,09
Laki Kelan järjestämästä kuntoutuksesta	291 501	98.2	61 063	83 044	79 324	56 071	11 985	156,16
Työterveyshuoltolaki	1 628	0.5	-	147	602	745	133	248,66
Vammaispalvelulaki	121	0.0	1	37	59	19	5	176,01
Lastensuojelulaki	1	0.0	-	0	-	1	-	160,81
Kehitysvammalaki	24	0.0	0	9	12	4	-	195,01
Päihdehuoltolaki	330	0.1	-	33	142	143	13	211,03
Raha-automaattiasetus	137	0.0	2	21	69	43	1	200,48
Ei tietoa	121	0.0	7	24	60	31	-	233,74

<sup>1)</sup> Sisältää myös alle 16- ja yli 64-vuotiaiden kustannukset.

## 27. KUNTOUTUSRAHAKUSTANNUKSET VUONNA 1994: KUNTOUTUSRAHAN MÄÄRÄYTYMISPERUSTE JA IKÄ

Määräytymisperuste	K u s t a n n u k s e t 1 0 0 0 mk							Keskimäär. kustannukset kuntoutujaa kohti mk/päivä
	Kaikkiaan <sup>1)</sup>		I k ä					
	mk	%	16-24	25-34	35-44	45-54	55-64	
Kaikki	296 970	100.0	61 227	83 745	81 358	58 200	12 426	156,85
Sairausvakuutuspäivärahan mukainen	199 140	67.1	24 564	53 403	58 773	50 644	11 741	200,09
Työttömyyspäivärahaa saaneen kuntoutusraha	41 705	14.0	10 722	14 677	12 271	3 687	348	165,47
Eläkkeensaajan kuntoutusraha	1 977	0.7	625	555	581	214	1	13,97
Työttömyysturvan peruspäivärahan mukainen (ammattill. kuntoutus)	24 089	8.1	18 063	4 570	1 191	252	14	107,55
Toimeentuloturvan mukainen (ammattill. kuntoutus)	2 805	0.9	349	1 180	1 145	132	-	177,39
Kelan opintoetuus	11 744	4.0	4 818	4 120	2 335	472	-	64,84
Ei tietoa	15 509	5.2	2 086	5 241	5 062	2 798	322	188,43

1) Sisältää myös alle 16- ja yli 64-vuotiaiden kustannukset.



