

KELA

Kansaneläkelaitoksen
julkaisuja T13:9

Kansaneläkelaitoksen kuntoutustilastot

1997

Kansaneläkelaitos
Tilastoryhmä

Helsinki 1998

KEELA

Kansaneläkelaitoksen
julkaisu T13:9

Kansaneläkelaitoksen kuntoutustilastot

1997

Kansaneläkelaitos
Tilastoryhmä

Helsinki 1998

Tilaukset

Kansaneläkelaitos
Tilastoryhmä

Nordenskiöldinkatu 12
PL 450, FIN-00101 Helsinki
puh. 020 434 1664
sähköposti sinikka.willberg@kela.memonet.fi
telefax 020 434 1530

ISSN 0788-1312

LUKIJALLE

Kuntoutustilastot 1997 on Kelan yksilökohtaista kuntoutusta kuvaava julkaisu. Se sisältää tietoja kuntoutettavista henkilöistä, kuntoutustoimenpiteistä, toimenpiteiden aiheuttamista kustannuksista ja kuntoutusrahasta.

Vuosikatsaus on suunniteltu Kelan aktuaari- ja tilastolinjan sekä kuntoutuslinjan yhteistyönä. Katsauksen on toimittanut Timo P a r t i o . Tilastotiedostojen ylläpidosta on vastannut Tuomo K a r p p i n e n Atk-suunnittelusta. Taulukoiden ohjelmoinnin ja taiton atk:lla on hoitanut Sirpa R a i l i m o .

Katsausta on saatavissa Kelasta (aktuaari- ja tilastolinja) puh. (09) 434 1664.

Helsingissä 31.3.1998

Jussi Haapa-aho

Kari Lindroos

SISÄLLYS

Sivu

Kuntoutustilastot - käsitteitä ja määritelmiä	6
--	----------

Kuviot

1. Yksilökohtaiset kuntoutusetuudet 1987 - 1997, Mmk (vuoden 1997 rahana)	8
2. Kuntoutuskustannukset iän ja lakiperusteen mukaan 1997, Mmk	8
3. Kuntoutusetuuksia saaneet 1990 - 1997	9
4. Kuntoutujat sairauden mukaan 1987 - 1997	9
5. Kuntoutujien mediaani-ikä sairauspääryhmän mukaan 1997	10
6. Kuntoutujat 1000 asukasta kohti maakunnittain 1997	10
7. Kuntoutujat 1000 asukasta kohti vakuutuspiireittäin 1997	11

Taulukot

1. Yksilökohtaiset kuntoutusetuudet vuonna 1997: sukupuoli ja ikä	12
---	----

Kuntoutuspäätöksiä koskevat tilastot

2. Kuntoutuspäätökset vuonna 1997: sairauspääryhmä, sairausryhmä ja päätöksen laatu	15
3. Kuntoutuspäätökset vuonna 1997: maakunta, vakuutusalue, sairaanhoitopiiri ja kuntoutuksen lakiperuste	16
4. Kuntoutuspäätökset vuonna 1997: kuntoutuksen lakiperuste, toimenpide, sukupuoli ja päätöksen laatu	17
5. Kuntoutuspäätökset vuonna 1997: päätöksen laatu, ikä ja kuntoutuksen lakiperuste	18

Kuntoutujia koskevat tilastot

6. Kuntoutujat vuonna 1997: sairauspääryhmä, sairausryhmä, sukupuoli ja ikä	19
7. Kuntoutujat vuonna 1997: kuntoutuksen lakiperuste, toimenpide, toimenpidepääryhmä ja ikä	22
8. Kuntoutujat vuonna 1997: kuntoutuksen lakiperuste, toimenpide, sairauspääryhmä	23
9. Kuntoutujat vuonna 1997: maakunta, vakuutusalue, sairaanhoitopiiri ja ikä	24
10. Kuntoutujat vuonna 1997 (16 vuotta täyttäneet): ammattiasema, ammatti ja sukupuoli	25
11. Kuntoutujat vuonna 1997 (16 vuotta täyttäneet): ammattiasema, ammatti ja sairauspääryhmä	26

Kustannettuja kuntoutustoimenpiteitä koskevat tilastot

12. Kustannetut kuntoutustoimenpiteet vuonna 1997: kuntoutuksen lakiperuste, toimenpide, sukupuoli ja ikä	27
13. Kustannetut kuntoutustoimenpiteet vuonna 1997: kuntoutuksen lakiperuste, toimenpide ja sairauspääryhmä	28

Kustannuksia koskevat tilastot

14. Kuntoutusetuudet vuonna 1997: sukupuoli ja ikä	29
15. Kuntoutusetuudet vuonna 1997: maakunta ja vakuutusalue	30
16. Kelan kuntoutujien kuntoutusetuudet vuonna 1997: kuntoutuksen lakiperuste ja toimenpide	31
17. Kelan kuntoutujien kuntoutusetuudet vuonna 1997: sairauspääryhmä ja sairausryhmä	32

18. Kelan kuntoutujien kuntoutuskustannukset vuonna 1997: kuntoutuksen lakiperuste, toimenpide ja sairauspääryhmä	33
---	----

Kuntoutusrahaa koskevat tilastot

19. Kuntoutusrahapäätökset vuonna 1997: laki, jonka perusteella kuntoutusta on myönnetty, sukupuoli ja päätöksen laatu	37
20. Kuntoutusrahan saajat vuonna 1997: laki, jonka perusteella kuntoutusta on myönnetty, sukupuoli ja ikä	38
21. Kuntoutusrahan saajat vuonna 1997: kuntoutusrahan määräytymisperuste, sukupuoli ja ikä	38
22. Kelalta kuntoutusta saaneet kuntoutusrahan saajat vuonna 1997: sairauspääryhmä, sairausryhmä ja ikä	39
23. Kuntoutusrahasaajat vuonna 1997: maakunta, vakuutusalue, sairaanhoitopiiri ja laki, jonka perusteella kuntoutusta on myönnetty	40
24. Kelalta kuntoutusta saaneet kuntoutusrahan saajat, kuntoutusrahapäivät ja kustannukset vuonna 1997: kuntoutuksen lakiperuste ja toimenpide	41
25. Kuntoutusrahakustannukset vuonna 1997: laki, jonka perusteella kuntoutusta on myönnetty ja ikä	42
26. Kuntoutusrahakustannukset vuonna 1997: kuntoutusrahan määräytymisperuste ja ikä	42

KUNTOUTUSTILASTOT - KÄSITTEITÄ JA MÄÄRITELMIÄ

KELAN JÄRJESTÄMÄ KUNTOUTUS

Kelan kuntoutuksen tarkoituksena on vajaakuntoisen tai vaikeavammaisen työ- ja toimintakyvyn parantaminen ja säilyttäminen niin, että hän selviää mahdollisimman hyvin työssä ja jokapäiväisessä elämässään sairaudestaan tai vammastaan huolimatta.

Kansaneläkelaitoksen kuntoutustoimintaa säätelevät laki Kansaneläkelaitoksen järjestämästä kuntoutuksesta, kuntoutusrahalakia ja laki kuntoutuksen asiakaspalveluyhteistyöstä.

Kela on velvollinen järjestämään *vajaakuntoisten ammatillista kuntoutusta* ja *vaikeavammaisten lääkinnällistä kuntoutusta*. Kuntoutusveloitetta ei Kelalla kuitenkaan ole, jos henkilöllä on oikeus tarvitsemiinsa palveluihin tapaturmavakuutus-, liikennevakuutus-, sotilasvamma- tai sotilastapaturmalain perusteella. Lisäksi Kela voi erillisen määrärahan puitteissa järjestää *muuta ammatillista ja lääkinnällistä kuntoutusta*.

Kuntoutus edellyttää yleensä kokonaisvaltaista kuntoutussuunnitelmaa. Vaikeavammaisen lääkinnällisen kuntoutuksen tulee aina perustua 1–3 vuodeksi tehtyyn kirjalliseen kuntoutussuunnitelmaan.

Kela voi hankkia tarvitsemansa kuntoutuspalvelut joko tuottamalla ne itse tai ostamalla ne muilta palvelujen tuottajilta.

Kelan on tarvittaessa selvitettävä kuntoutustarve, viimeistään silloin, kun sairauspäivärahan suorituspäivien määrä ylittää 60. Myös ennen työkyvyttömyyseläkepäätöstä on varmistettava, että kuntoutusmahdollisuudet on selvitetty.

Kuntoutujalle korvataan Kelan järjestämästä kuntoutuksesta aiheutuneet tarpeelliset ja kohtuulliset matkakustannukset.

Kuntoutusrahaan on oikeus 16–64-vuotiaalla kuntoutujalla ajalta, jolloin kuntoutus estää työnteon. Kuntoutusrahaan oikeuttavan kuntoutuksen tavoitteena tulee olla työelämässä pysyminen, työelämään palaaminen tai sinne tulo. Sairausvakuutuslain päivärahaan nähden kuntoutusraha on ensisijainen.

Kuntoutusrahain mukaista kuntoutusrahaa maksetaan sellaisen kuntoutuksen ajalta, jota annetaan joko Kelan järjestämänä tai kansanterveyslain, erikoissairaanhoidon, työterveyshuoltolain, sopeutumismenestyksen vammaispalvelulain tai perhekuntoutuksena lastensuojelulain, kehitysvammaisten erityishuoltolain tai päihdehuoltolain nojalla. Myös kuntoutujan omaiselle, joka osallistuu sopeutumismenestyksen tai perhekuntoutuksen, voidaan maksaa kuntoutusrahaa.

Kuntoutusraha on pääsäännön mukaan samansuuruinen kuin sairausvakuutuslain mukainen sairauspäiväraha.

Tilastoaineisto

Kuntoutus- ja kuntoutusrahatilastojen pohjana on hallinnolliset, kuntoutusetuuksien käsittelyä ja maksatusta palvelevat perustietorekisterit. Niiden tietosisältöä täydennetään muista rekistereistä.

Tilastot on jaettu viiteen ryhmään: *hakemuksia ja kuntoutuspäätöksiä, kuntoutujia, kustannettuja kuntoutustoimen-*

piteitä, toimenpiteistä aiheutuneita kustannuksia ja kuntoutusrahaa koskeviin tietoihin.

Hakemukset

Kuntoutus- ja kuntoutusrahahakemukset täytetään yleensä vakuutetun kotipaikkakunnan paikallistoimistossa. Samalla kuntoutushakemuksella voidaan hakea useaa eri kuntoutustoimenpidettä.

Päätökset

Kuntoutuspäätöksellä tarkoitetaan henkilölle kyseisenä vuonna tehtyä toimenpidepäätöstä, joka voi olla myönteinen tai hylkäävä. Henkilölle voidaan tehdä vuoden aikana useampi kuin yksi toimenpidepäätös; myös kuntoutusrahapäätöksiä voidaan tehdä vuoden aikana useampi kuin yksi.

Kuntoutujat

Kuntoutujalle on kyseisenä vuonna kustannettu kuntoutusta. Kuntoutuspäätös on saatettu tehdä jo aikaisemmin. Kuntoutujiksi luetaan myös ne Kelan järjestämässä kuntoutuksessa olleet, jotka ovat saaneet pelkästään kuntoutusrahaa.

Tilastoihin ei ole vuodesta 1987 lähtien sisältyneet kuntoutujat, jotka ovat olleet Kelan kustantamassa hoidossa Reumasäätiön sairaalassa. 1.7.1991 alkaen he jälleen sisältyvät tilastoihin.

Kuntoutustoimenpiteet

Kelan kuntoutus jaettiin aiemmin ammatilliseen kuntoutukseen, lääkinnälliseen kuntoutukseen ja tutkimuksiin. Nykyisin kuntoutus esitetään pääsääntöisesti uuden kuntoutuslain säädännön mukaisesti luokiteltuna vajaakuntoisten ammatilliseen kuntoutukseen (2 §), vaikeavammaisten lääkinnälliseen kuntoutukseen (3 §) sekä muuhun ammatilliseen ja lääkinnälliseen kuntoutukseen (4 §). Mm. suurin osa Kelan entisestä lääkinnällisestä kuntoutuksesta muuttui harkinnanvaraiseksi lääkinnälliseksi kuntoutukseksi (4 §).

Kustannukset

Kustannukset muodostuvat varsinaisista toimenpidekustannuksista, kuntoutuksen aikaisesta toimeentuloturvasta (kuntoutusraha) ja matkakustannuksista.

Kuntoutusrahakustannuksiin sisältyvät myös ne ennen 1.10.1991 myönnetyt opintoetuedut, joita ei ole edullisuusvertailun jälkeen muutettu kuntoutusrahaksi.

Osasta toimenpiteistä ei aiheudu Kelalle lainkaan kustannuksia, osa aiheuttaa ainoastaan matka- tai kuntoutusrahakustannuksia.

Kuntoutettavia, toimenpiteitä ja kustannuksia kuvaavat tekijät

Sairaus

Kuntoutettavan sairaudella tarkoitetaan tilastoissa hakemuksen perusteena olevaa sairautta.

Sairausdiagnoosit perustuvat vuonna 1996 voimaantulleeseen kansainväliseen tautiluokitukseen (ICD-10). Vanhan tautiluokituksen mukaiset diagnoosit on muunnettu vastaamaan uutta luokitusta. Kuntoutettavalle merkitään pääsairaus sekä, mikäli hänellä on useampia sairauksia tai vammoja, korkeintaan kaksi lisäsairautta.

Sairaudet esitetään kuntoutustilastoissa joko sairauspääryhmän tai yksittäisen sairauden/sairausryhmän tarkkuudella. Yksittäisten sairauksien ja sairausryhmien valinnan perusteena on ollut niiden merkittävyys kuntoutuksen kannalta.

Ammatti ja koulutus

Kuntoutettavan ammattitiedon merkitsemisessä käytetään pohjoismaiseen ammatiluokitukseen perustuvaa ammattikoodia, jota on Kelassa jonkin verran täydennetty. Tilastokeskus uudisti ammatiluokituksen vuonna 1987. Kelassa uusi ammatiluokitus otettiin käyttöön vuoden 1988 alusta.

Kuntoutettavan ammatiksi merkitään hänen viimeinen pääasiallinen ammatinsa. Ammattitieto tallennetaan kaikista 16 vuotta täyttäneistä kuntoutettavista. Tämän katsauksen taulukoissa ammattitieto esitetään ammattiaseman mukaan ammattipääryhmän tarkkuudella. Taulukoissa esiintyvä ”muut ammatissa toimimattomat” koostuu opiskelijoista, nuorista työkyvyttömistä, kotitaloustyötä tekevästä (ei perheemännät) sekä aktiivisista työelämästä poissiiirtyneistä henkilöistä.

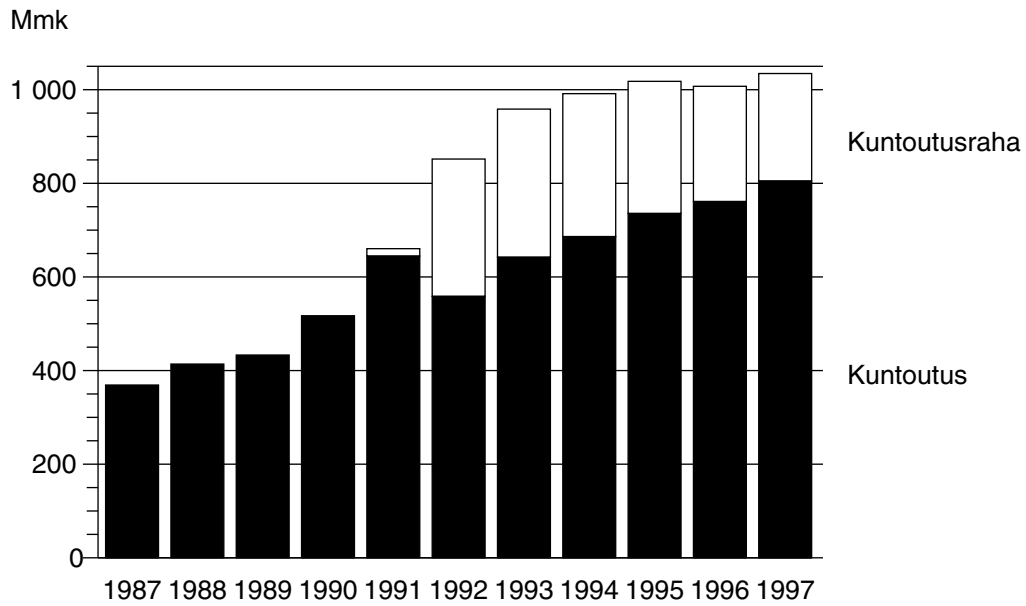
Ikä

Ikää koskevissa taulukoissa on jakaumien ohella esitetty mediaani-ikä ikärakenteen havainnoimisen helpottamiseksi. Kuntoutettavien mediaani-ikä on se ikä, jota vanhempia ja nuorempia on yhtä paljon.

Alue

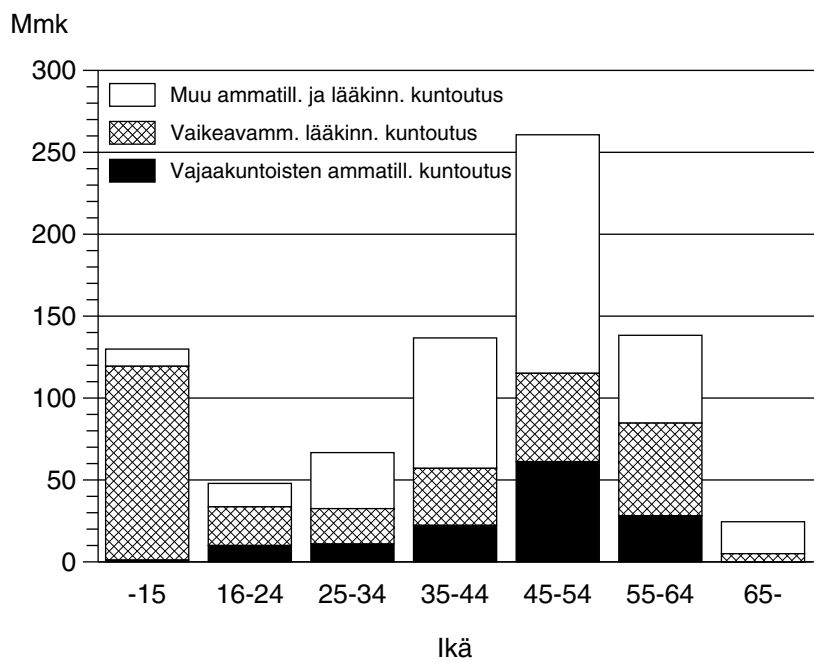
Kuntoutettavan asuinkunnaksi merkitään hänen asuinkuntansa vuoden päättyessä. Ulkomailta asuvien henkilöiden tiedot sisältyvät maakunta-, vakuutusalue- ja sairaanhoitopiiri luokituksissa vain koko maan lukuihin.

1. YKSILÖKOHTAISET KUNTOUTUSETUUEDET 1987-1997, Milj. mk (vuoden 1997 rahana)

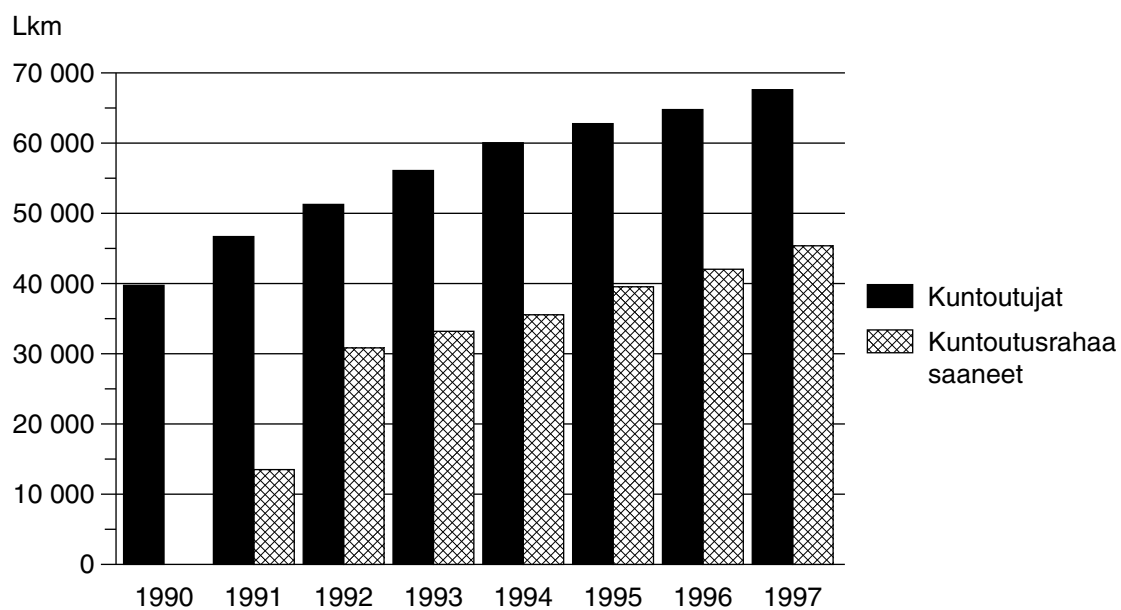


Huom. Kuntoutusrahaa vastaavat toimeentuloturvenot sisältyivät 1.10.1991 saakka kuntoutuskustannuksiin.

2. KUNTOUTUSKUSTANNUKSET IÄN JA LAKIPERUSTEEN MUKAAN 1997, Milj. mk

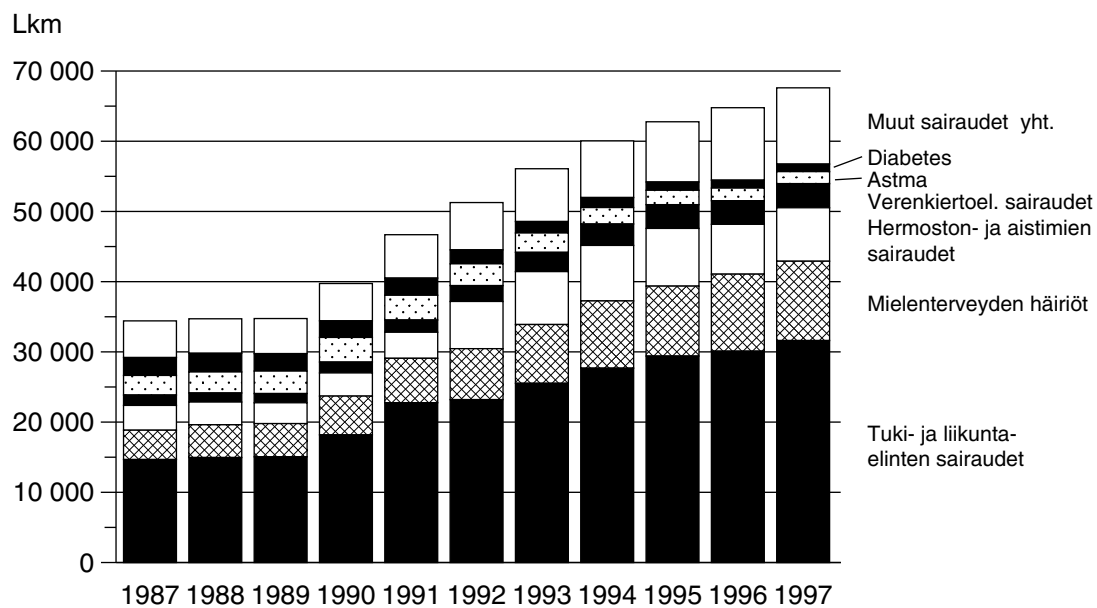


3. KUNTOUTUSETUUKSIA SAANEET 1990 - 1997

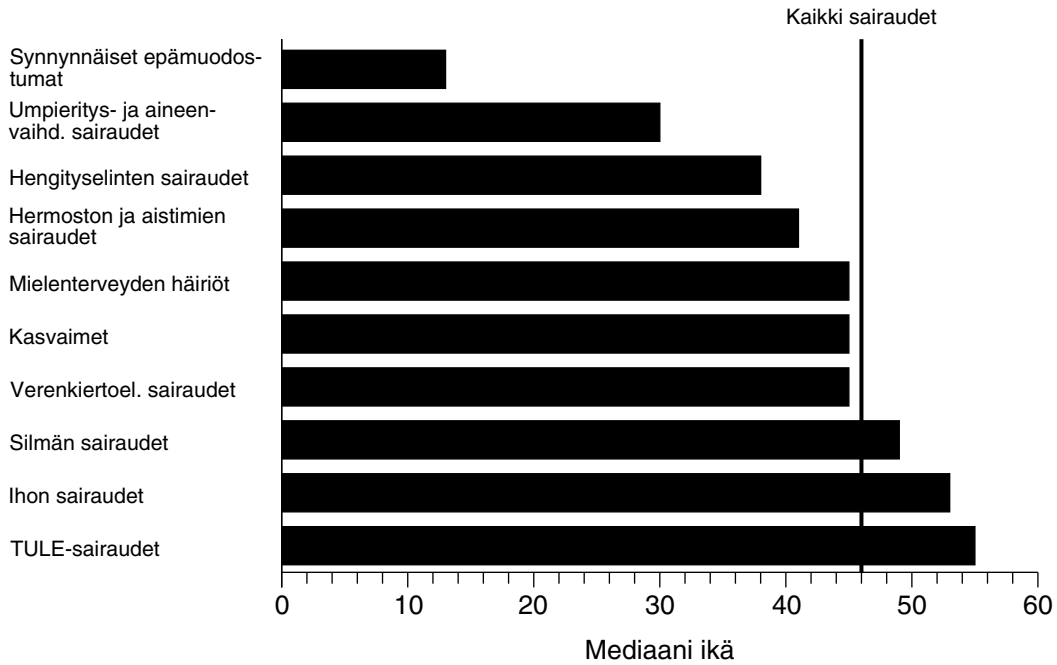


Huom. Kuntoutusrahaa alettiin maksaa 1.10.1991 alkaen.

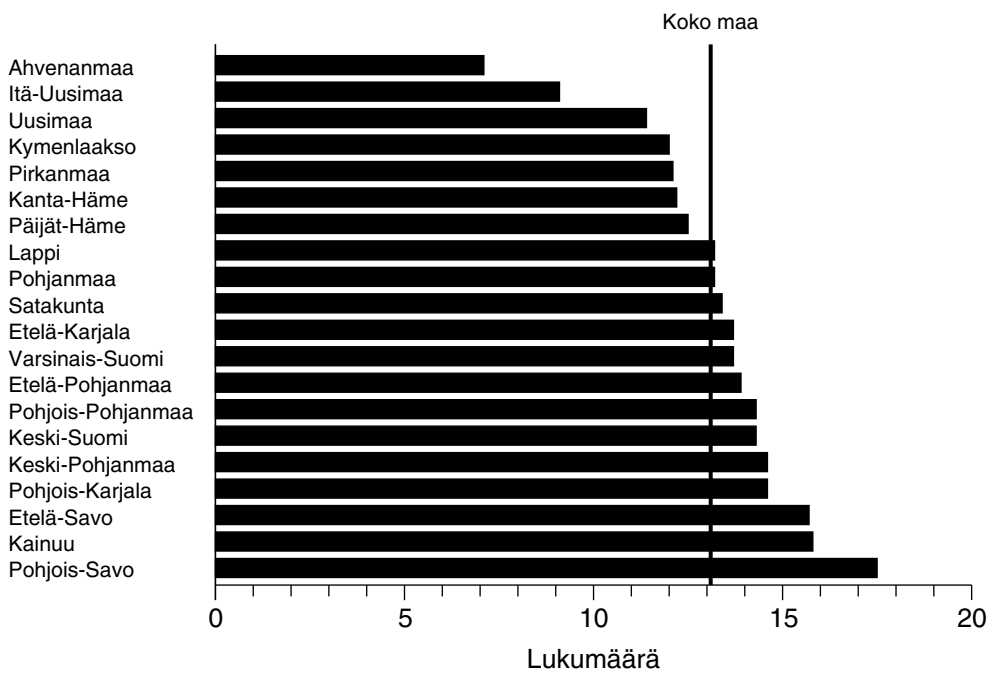
4. KUNTOUTUJAT SAIRAUDEN MUKAAN 1987-1997



5. KUNTOUTUJIEN MEDIAANI-IKÄ JOISSAKIN SAIRAUSPÄÄRYHMISSÄ 1997



6. KUNTOUTUJAT 1 000 ASUKASTA KOHTI MAAKUNNITTAIN 1997



7. KUNTOUTUJAT 1 000 ASUKASTA KOHTI VAKUUTUSPIIREITTÄIN 1997

Kuntoutujien lukumäärä

1. Yksilökohtaiset kuntoutusetuudet vuonna 1997: sukupuoli ja ikä

Ikä	Kuntoutujat					Kustannukset, 1 000 mk				
	Kaikki- aan	Kuntou- tusta saaneita	Kuntoutusrahaa saaneita			Kaikki- aan	Kuntoutus	Kuntoutusraha ¹		
			Kaikki- aan	Kuntoutus- palvelut Kelalta	Kuntoutus- palvelut muualta			Kaikki- aan	Kuntou- tus Kelalta	Omai- sille makset.
Molemmat sukupuolet										
Kaikki	78 437	67 604	45 372	35 967	9 589	1 034 552	804 878	229 674	213 552	2 251
0- 6	2 447	2 447	-	-	-	50 793	50 793	-	-	-
7-15	4 235	4 235	-	-	-	79 172	79 172	-	-	-
16-19	2 406	2 396	1 032	1 022	10	33 705	22 762	10 943	10 865	0
20-24	2 901	2 843	1 465	1 419	48	48 708	25 131	23 577	23 354	9
25-29	3 080	2 869	1 391	1 264	136	54 294	28 871	25 423	25 112	93
30-34	4 232	3 528	2 318	1 911	416	63 230	37 797	25 433	24 826	402
35-39	6 227	4 867	4 088	3 094	1 016	81 982	53 074	28 908	27 375	593
40-44	9 551	7 641	6 918	5 269	1 683	114 238	83 583	30 654	27 937	472
45-49	13 490	10 923	10 178	7 794	2 423	154 250	119 985	34 266	30 305	325
50-54	15 025	12 543	11 114	8 769	2 386	172 698	140 688	32 010	27 819	228
55-59	9 472	8 126	6 110	4 842	1 295	110 676	94 083	16 592	14 366	113
60-64	2 988	2 803	758	583	176	46 066	44 199	1 868	1 595	17
65-69	1 210	1 210	-	-	-	14 154	14 154	-	-	-
70-	1 173	1 173	-	-	-	10 586	10 586	-	-	-
Miehet										
Kaikki	33 065	28 913	18 103	14 594	3 577	468 204	355 610	112 594	105 475	1 177
0- 6	1 443	1 443	-	-	-	28 578	28 578	-	-	-
7-15	2 416	2 416	-	-	-	42 291	42 291	-	-	-
16-19	1 291	1 285	631	624	7	17 558	10 934	6 624	6 563	-
20-24	1 336	1 308	767	740	28	23 699	11 832	11 868	11 724	1
25-29	1 362	1 262	706	642	67	27 122	13 071	14 051	13 856	47
30-34	1 874	1 567	1 153	980	177	31 474	17 323	14 151	13 852	217
35-39	2 683	2 140	1 842	1 467	384	38 938	23 758	15 180	14 531	297
40-44	3 980	3 221	2 887	2 254	645	51 498	36 278	15 219	14 051	270
45-49	5 448	4 483	3 926	3 052	887	66 048	50 425	15 623	13 924	187
50-54	5 648	4 724	3 931	3 060	888	67 575	54 721	12 853	10 985	99
55-59	3 471	3 027	1 990	1 576	423	43 305	37 041	6 265	5 372	50
60-64	1 278	1 202	270	199	71	20 812	20 051	761	617	9
65-69	530	530	-	-	-	6 610	6 610	-	-	-
70-	305	305	-	-	-	2 698	2 698	-	-	-
Naiset										
Kaikki	45 372	38 691	27 269	21 373	6 012	566 348	449 268	117 080	108 077	1 074
0- 6	1 004	1 004	-	-	-	22 215	22 215	-	-	-
7-15	1 819	1 819	-	-	-	36 881	36 881	-	-	-
16-19	1 115	1 111	401	398	3	16 147	11 828	4 319	4 302	0
20-24	1 565	1 535	698	679	20	25 009	13 299	11 710	11 629	8
25-29	1 718	1 607	685	622	69	27 171	15 800	11 372	11 256	45
30-34	2 358	1 961	1 165	931	239	31 756	20 474	11 282	10 974	185
35-39	3 544	2 727	2 246	1 627	632	43 045	29 316	13 729	12 844	296
40-44	5 571	4 420	4 031	3 015	1 038	62 740	47 305	15 435	13 886	202
45-49	8 042	6 440	6 252	4 742	1 536	88 203	69 560	18 643	16 381	138
50-54	9 377	7 819	7 183	5 709	1 498	105 123	85 967	19 157	16 834	129
55-59	6 001	5 099	4 120	3 266	872	67 370	57 043	10 327	8 994	63
60-64	1 710	1 601	488	384	105	25 254	24 148	1 107	978	7
65-69	680	680	-	-	-	7 544	7 544	-	-	-
70-	868	868	-	-	-	7 888	7 888	-	-	-

¹ Sisältää myös vanhojen säännösten mukaiset opinto- ja toimeentuloturvaetuudet (ns. suojatut kuntoutusrahat.)

KUNTOUTUS

2. Kuntoutuspäätökset vuonna 1997: sairauspäryhmä, sairausryhmä ja päätöksen laatu

Sairauspäryhmä Sairausryhmä			Kaikkiaan		Myönteiset		Hylkäävät	
			Lkm	%	Lkm	%	Lkm	%
Kaikki sairaudet			77 549	100,0	66 147	85,3	11 402	14,7
I	A00-B99	Tartunta- ja loistaudit	502	100,0	434	86,5	68	13,5
II	C00-D49	Kasvaimet	1 600	100,0	1 520	95,0	80	5,0
IV	E00-E90	Umpieritys-, ravitsemus- ja aineenvaihduntasairaudet	2 206	100,0	1 908	86,5	298	13,5
	E10-E14	Diabetes	1 289	100,0	1 118	86,7	171	13,3
V	F00-F99	Mielenterveyden ja käyttämisen häiriöt	12 791	100,0	11 114	86,9	1 677	13,1
	F20-F29	Psykoosit	627	100,0	480	76,6	147	23,4
	F30-F39	Mielialahäiriöt	4 451	100,0	3 781	84,9	670	15,1
	F40-F48	Neuroosit	2 303	100,0	1 946	84,5	357	15,5
	F60-F69, F90-F98	Persoonallisuus- ja käyttöhäiriöt	912	100,0	764	83,8	148	16,2
	F70-F79	Älyllinen kehitysvammaisuus	1 977	100,0	1 853	93,7	124	6,3
	VI	G00-G99	Hermoston sairaudet	11 900	100,0	11 077	93,1	823
G35		Pesäkekovettumatauti	2 738	100,0	2 633	96,2	105	3,8
G40-G41		Epilepsia	857	100,0	762	88,9	95	11,1
G80		CP-oireyhtymä	3 288	100,0	3 124	95,0	164	5,0
VII	H00-H59	Silmän ja sen apuelinten sairaudet	1 060	100,0	921	86,9	139	13,1
VIII	H60-H99	Korvan ja kartiolisäkkeen sairaudet	778	100,0	704	90,5	74	9,5
IX	I00-I99	Verenkiertoelinten sairaudet	4 772	100,0	4 038	84,6	734	15,4
	I20-I25	Iskeemiset sydänsairaudet	1 246	100,0	1 036	83,1	210	16,9
	I60-I69	Aivoverisuonien sairaudet	2 680	100,0	2 360	88,1	320	11,9
X	J00-J99	Hengityselinten sairaudet	2 187	100,0	1 653	75,6	534	24,4
	J45-J46	Astma	1 750	100,0	1 330	76,0	420	24,0
	J40-J44, J47	Muut pitkäaikaiset alahengitysteiden sairaudet	240	100,0	186	77,5	54	22,5
XII	L00-L99	Ihon ja ihonalaiskudoksen sairaudet	674	100,0	528	78,3	146	21,7
	L20,L22	Atooppinen ihottuma	180	100,0	133	73,9	47	26,1
	L40-L41	Psoriaasi	312	100,0	258	82,7	54	17,3
XIII	M00-M99	Tuki- ja liikuntaelinten sekä sidekudoksen sairaudet	32 015	100,0	26 083	81,5	5 932	18,5
	M05,M06, M08	Nivelreuma	5 612	100,0	5 128	91,4	484	8,6
	M15-M19	Nivelrikko	2 144	100,0	1 530	71,4	614	28,6
	M45,M46	Selkärankareuma	1 165	100,0	927	79,6	238	20,4
	M47	Spondyloosi	2 183	100,0	1 715	78,6	468	21,4
	M50-M51	Nikaman välilevyjen sairaudet	4 300	100,0	3 541	82,3	759	17,7
	M79	Fibromyalgia	1 678	100,0	1 157	69,0	521	31,0
	M53-M54	Muut selkärangan sairaudet	9 497	100,0	7 700	81,1	1 797	18,9
XVII	Q00-Q99	Synnynäiset epämuodostumat, epämuotoisuudet ja kromosomi-poikkeavuudet	2 937	100,0	2 752	93,7	185	6,3
XVIII	R00-R99	Muulla luokittelemattomat oireet, sairaudenmerkit sekä poikkeavat kliiniset ja laboratoriolöydökset	529	100,0	460	87,0	69	13,0
XIX	S00-T99	Vammat, myrkytykset ja eräät muut ulkoisten syiden seuraukset	1 457	100,0	1 207	82,8	250	17,2
		Muut sairauspäryhmät (III, XI, XIV-XVI ja XX-XXI)	1 509	100,0	1 279	84,8	230	15,2
		Ei tietoa	632	100,0	469	74,2	163	25,8

3. Kuntoutuspäätökset vuonna 1997: maakunta, vakuutusalue, sairaanhoitopiiri ja kuntoutuksen lakiperuste

Maakunta Vakuutusalue Sairaanhoitopiiri	Kaikkiaan		Vajaakuntoisten ammattilinen kuntoutus		Vaikeavammaisten lääkinnällinen kuntoutus		Muu ammatillinen ja lääkinälli- nen kuntoutus	
	Lkm	%	Lkm	%	Lkm	%	Lkm	%
Kaikki¹	77 549	100,0	13 399	100,0	24 010	100,0	40 140	100,0
Uusimaa	17 070	22,0	2 811	21,0	5 075	21,1	9 184	22,9
Itä-Uusimaa	1 005	1,3	126	0,9	353	1,5	526	1,3
Varsinais-Suomi	6 752	8,7	1 374	10,3	2 216	9,2	3 162	7,9
Satakunta	3 422	4,4	535	4,0	990	4,1	1 897	4,7
Kanta-Häme	2 256	2,9	456	3,4	694	2,9	1 106	2,8
Pirkanmaa	5 724	7,4	1 010	7,5	1 605	6,7	3 109	7,7
Päijät-Häme	3 196	4,1	304	2,3	624	2,6	2 268	5,7
Kymenlaakso	2 675	3,4	223	1,7	817	3,4	1 635	4,1
Etelä-Karjala	1 963	2,5	380	2,8	613	2,6	970	2,4
Etelä-Savo	2 964	3,8	474	3,5	1 031	4,3	1 459	3,6
Pohjois-Savo	4 861	6,3	966	7,2	1 421	5,9	2 474	6,2
Pohjois-Karjala	2 893	3,7	467	3,5	894	3,7	1 532	3,8
Keski-Suomi	4 236	5,5	672	5,0	1 357	5,7	2 207	5,5
Etelä-Pohjanmaa	3 005	3,9	456	3,4	926	3,9	1 623	4,0
Pohjanmaa	2 869	3,7	481	3,6	1 069	4,5	1 319	3,3
Keski-Pohjanmaa	1 163	1,5	290	2,2	379	1,6	494	1,2
Pohjois-Pohjanmaa	6 120	7,9	1 429	10,7	1 975	8,2	2 716	6,8
Kainuu	1 661	2,1	350	2,6	587	2,4	724	1,8
Lappi	3 365	4,3	553	4,1	1 192	5,0	1 620	4,0
Ahvenanmaa	293	0,4	36	0,3	172	0,7	85	0,2
Kaikki¹	77 549	100,0	13 399	100,0	24 010	100,0	40 140	100,0
Pohjois-Suomi	11 146	14,4	2 332	17,4	3 754	15,6	5 060	12,6
Länsi-Suomi	11 273	14,5	1 899	14,2	3 731	15,5	5 643	14,1
Itä-Suomi	12 681	16,4	2 287	17,1	3 959	16,5	6 435	16,0
Lounais-Suomi	16 191	20,9	2 955	22,1	4 983	20,8	8 253	20,6
Etelä-Suomi	26 202	33,8	3 920	29,3	7 563	31,5	14 719	36,7
Helsinki	7 380	9,5	1 364	10,2	1 998	8,3	4 018	10,0
Etelä-Suomi ilman Helsinkiä	18 822	24,3	2 556	19,1	5 565	23,2	10 701	26,7
Kaikki¹	77 549	100,0	13 399	100,0	24 010	100,0	40 140	100,0
Uudenmaan shp	10 644	13,7	1 563	11,7	3 424	14,3	5 657	14,1
Helsingin shp	7 380	9,5	1 364	10,2	1 998	8,3	4 018	10,0
Varsinais-Suomen shp	6 818	8,8	1 384	10,3	2 242	9,3	3 192	8,0
Satakunnan shp	3 356	4,3	525	3,9	964	4,0	1 867	4,7
Kanta-Hämeen shp	2 256	2,9	456	3,4	694	2,9	1 106	2,8
Pirkanmaan shp	5 724	7,4	1 010	7,5	1 605	6,7	3 109	7,7
Päijät-Hämeen shp	3 328	4,3	315	2,4	655	2,7	2 358	5,9
Kymenlaakson shp	2 594	3,3	222	1,7	792	3,3	1 580	3,9
Etelä-Karjalan shp	1 839	2,4	359	2,7	566	2,4	914	2,3
Etelä-Savon shp	1 888	2,4	338	2,5	615	2,6	935	2,3
Itä-Savon shp	1 151	1,5	148	1,1	451	1,9	552	1,4
Pohjois-Karjalan shp	2 942	3,8	476	3,6	906	3,8	1 560	3,9
Pohjois-Savon shp	4 861	6,3	966	7,2	1 421	5,9	2 474	6,2
Keski-Suomen shp	4 236	5,5	672	5,0	1 357	5,7	2 207	5,5
Etelä-Pohjanmaan shp	2 986	3,9	447	3,3	928	3,9	1 611	4,0
Vaasan shp	2 766	3,6	465	3,5	1 026	4,3	1 275	3,2
Keski-Pohjanmaan shp	1 285	1,7	315	2,4	420	1,7	550	1,4
Pohjois-Pohjanmaan shp	6 191	8,0	1 432	10,7	1 985	8,3	2 774	6,9
Kainuun shp	1 590	2,1	347	2,6	577	2,4	666	1,7
Länsi-Pohjan shp	1 129	1,5	180	1,3	437	1,8	512	1,3
Lapin shp	2 236	2,9	373	2,8	755	3,1	1 108	2,8
Ahvenanmaa	293	0,4	36	0,3	172	0,7	85	0,2

¹ Ulkomailta asuvien henkilöiden tiedot sisältyvät vain koko maan lukuihin.

4. Kuntoutuspäätökset vuonna 1997: kuntoutuksen lakiperuste, toimenpide, sukupuoli ja päätöksen laatu

Lakiperuste Toimenpide Sukupuoli	Kaikkiaan		Myönteiset		Hylkäävät	
	Lkm	%	Lkm	%	Lkm	%
Kaikki	77 549	100,0	66 147	85,3	11 402	14,7
Vajaakunt. ammatill. kuntoutus	13 399	100,0	10 866	81,1	2 533	18,9
Pohjakoulutus	321	100,0	223	69,5	98	30,5
Ammattikoulutus	2 316	100,0	1 490	64,3	826	35,7
Yliopisto-opiskelu	228	100,0	149	65,4	79	34,6
Kursssimuotoinen koulutus	168	100,0	116	69,0	52	31,0
Vaikeavammaisten apuvälineet	356	100,0	247	69,4	109	30,6
Opiskelun ja työn apuvälineet	112	100,0	68	60,7	44	39,3
TYK-toiminta	4 039	100,0	3 509	86,9	530	13,1
Elinkeinotuki	316	100,0	185	58,5	131	41,5
Ammatilliset kuntoutuskurssit	352	100,0	328	93,2	24	6,8
- Sopeutumisvalmennuskurssit	196	100,0	185	94,4	11	5,6
- Kuntoutuskurssit	154	100,0	143	92,9	11	7,1
Tutkimukset ja lausunnot	150	100,0	137	91,3	13	8,7
Kuntoutustarveselvitys	1 543	100,0	1 464	94,9	79	5,1
Kuntoutustutkimus	2 290	100,0	1 838	80,3	452	19,7
Työ- ja koulutuskokeilut	870	100,0	781	89,8	89	10,2
Työhönvalmennus	141	100,0	135	95,7	6	4,3
Muu vajaakunt. amm. kuntoutus	197	100,0	196	99,5	1	0,5
Vaikeavamm. lääkinn. kuntoutus	24 010	100,0	22 952	95,6	1 058	4,4
Kuntoutuslaitoshoido	3 838	100,0	3 606	94,0	232	6,0
Sop.valmennus- ja kunt.kurssit	2 507	100,0	2 358	94,1	149	5,9
- Sopeutumisvalmennuskurssit	1 878	100,0	1 792	95,4	86	4,6
- Kuntoutuskurssit	623	100,0	561	90,0	62	10,0
Hoito Reumasäätien sairaalassa	385	100,0	382	99,2	3	0,8
Muut lääkinn. tukitoimenpiteet	4	100,0	-	-	4	100,0
Psykoterapia	185	100,0	155	83,8	30	16,2
Neuropsykologinen kuntoutus	85	100,0	69	81,2	16	18,8
Toimintaterapia	1 561	100,0	1 502	96,2	59	3,8
Puheterapia	2 735	100,0	2 626	96,0	109	4,0
Fysioterapia	12 000	100,0	11 602	96,7	398	3,3
Muu terapia	710	100,0	652	91,8	58	8,2
Muu ammat. ja lääk. kuntoutus	40 140	100,0	32 329	80,5	7 811	19,5
Opiskelun ja työn apuvälineet	292	100,0	191	65,4	101	34,6
TYK-toiminta	136	100,0	133	97,8	3	2,2
Kuntoutuslaitoshoido	6 946	100,0	3 509	50,5	3 437	49,5
Sop.valmennus- ja kunt.kurssit	23 718	100,0	20 306	85,6	3 412	14,4
- Sopeutumisvalmennuskurssit	4 634	100,0	4 343	93,7	291	6,3
- Kuntoutuskurssit	18 844	100,0	15 946	84,6	2 898	15,4
Hoito Reumasäätien sairaalassa	2 364	100,0	2 348	99,3	16	0,7
Psykoterapia	4 605	100,0	3 871	84,1	734	15,9
Neuropsykologinen kuntoutus	125	100,0	95	76,0	30	24,0
Kokeilutoiminta	215	100,0	212	98,6	3	1,4
Muu hark. varainen kuntoutus	1 739	100,0	1 664	95,7	75	4,3
Kaikki	77 549	100,0	66 147	85,3	11 402	14,7
Miehet	34 050	100,0	29 406	86,4	4 644	13,6
Naiset	43 499	100,0	36 741	84,5	6 758	15,5

5. Kuntoutuspäätökset vuonna 1997: päätöksen laatu, ikä ja kuntoutuksen lakiperuste

Ikä	Kaikkiaan		Vajaakuntoisten ammattillinen kuntoutus		Vaikeavammaisten lääkinnällinen kuntoutus		Muu ammatillinen ja lääkinälli- nen kuntoutus	
	Lkm	%	Lkm	%	Lkm	%	Lkm	%
Kaikki päätökset								
Kaikki	77 549	100,0	13 399	100,0	24 010	100,0	40 140	100,0
0- 6	4 249	5,5	2	0,0	4 010	16,7	237	0,6
7-15	6 992	9,0	96	0,7	6 151	25,6	745	1,9
16-19	3 007	3,9	1 212	9,0	1 201	5,0	594	1,5
20-24	2 850	3,7	946	7,1	875	3,6	1 029	2,6
25-29	2 974	3,8	800	6,0	709	3,0	1 465	3,6
30-34	3 866	5,0	901	6,7	904	3,8	2 061	5,1
35-39	5 265	6,8	1 144	8,5	1 022	4,3	3 099	7,7
40-44	7 755	10,0	1 513	11,3	1 340	5,6	4 902	12,2
45-49	10 874	14,0	2 161	16,1	1 696	7,1	7 017	17,5
50-54	12 915	16,7	2 795	20,9	1 905	7,9	8 215	20,5
55-59	9 074	11,7	1 657	12,4	1 906	7,9	5 511	13,7
60-64	4 054	5,2	165	1,2	2 054	8,6	1 835	4,6
65-69	1 778	2,3	6	0,0	224	0,9	1 548	3,9
70-	1 896	2,4	1	0,0	13	0,1	1 882	4,7
Myönteiset päätökset								
Kaikki	66 147	85,3	10 866	81,1	22 952	95,6	32 329	80,5
0- 6	4 102	5,3	-	-	3 866	16,1	236	0,6
7-15	6 725	8,7	80	0,6	5 916	24,6	729	1,8
16-19	2 622	3,4	919	6,9	1 142	4,8	561	1,4
20-24	2 425	3,1	691	5,2	833	3,5	901	2,2
25-29	2 535	3,3	581	4,3	680	2,8	1 274	3,2
30-34	3 278	4,2	684	5,1	849	3,5	1 745	4,3
35-39	4 484	5,8	895	6,7	970	4,0	2 619	6,5
40-44	6 596	8,5	1 210	9,0	1 291	5,4	4 095	10,2
45-49	9 193	11,9	1 814	13,5	1 613	6,7	5 766	14,4
50-54	10 946	14,1	2 429	18,1	1 804	7,5	6 713	16,7
55-59	7 596	9,8	1 433	10,7	1 832	7,6	4 331	10,8
60-64	3 304	4,3	126	0,9	1 965	8,2	1 213	3,0
65-69	1 174	1,5	4	0,0	188	0,8	982	2,4
70-	1 167	1,5	-	-	3	0,0	1 164	2,9
Hylkäävät päätökset								
Kaikki	11 402	14,7	2 533	18,9	1 058	4,4	7 811	19,5
0- 6	147	0,2	2	0,0	144	0,6	1	0,0
7-15	267	0,3	16	0,1	235	1,0	16	0,0
16-19	385	0,5	293	2,2	59	0,2	33	0,1
20-24	425	0,5	255	1,9	42	0,2	128	0,3
25-29	439	0,6	219	1,6	29	0,1	191	0,5
30-34	588	0,8	217	1,6	55	0,2	316	0,8
35-39	781	1,0	249	1,9	52	0,2	480	1,2
40-44	1 159	1,5	303	2,3	49	0,2	807	2,0
45-49	1 681	2,2	347	2,6	83	0,3	1 251	3,1
50-54	1 969	2,5	366	2,7	101	0,4	1 502	3,7
55-59	1 478	1,9	224	1,7	74	0,3	1 180	2,9
60-64	750	1,0	39	0,3	89	0,4	622	1,5
65-69	604	0,8	2	0,0	36	0,1	566	1,4
70-	729	0,9	1	0,0	10	0,0	718	1,8

6. Kuntoutujat vuonna 1997: sairauspääryhmä, sairausryhmä, sukupuoli ja ikä

Sairauspääryhmä Sairausryhmä	Kuntou- tutjat	I k ä							Medi- aani- ikä	
		-15	16-24	25-34	35-44	45-54	55-64	65-		
Molemmat sukupuolet										
	Kaikki sairaudet	67 604	6 682	5 239	6 397	12 508	23 466	10 929	2 383	46
I	A00-B99 Tartunta- ja loistaudit	355	17	5	12	41	93	111	76	55
I	C00-D49 Kasvaimet	1 388	100	84	63	138	352	366	285	53
IV	E00-E90 Umpieritys-, ravitsemus- ja aineenvaihduntasairaudet	1 857	156	219	188	304	634	304	52	45
	E10-E14 Diabetes	1 075	4	135	148	205	351	187	45	46
V	F00-F99 Mielenterveyden ja käyt- täytymisen häiriöt	11 293	2 208	1 939	2 532	2 196	1 995	411	12	30
	F20-F29 Psykoosit	506	8	113	210	122	46	6	1	30
	F30-F39 Mielialahäiriöt	4 242	30	398	980	1 199	1 352	279	4	41
	F40-F48 Neuroosit	2 397	40	399	855	598	432	73	-	33
	F60-F69, Persoonallisuus- ja F90-F98 käytöshäiriöt	863	168	196	255	163	74	7	-	27
	F70-F79 Älyllinen kehitysvammaisuus	1 485	726	467	147	77	49	19	-	16
VI	G00-G99 Hermoston sairaudet	7 615	1 469	856	732	1 242	1 875	1 184	257	41
	G35 Pesäkekovettumatauti	1 588	1	21	141	364	610	415	36	49
	G40-G41 Epilepsia	628	181	168	101	82	69	22	5	22
	G80 CP-oireyhtymä	1 837	875	386	212	187	122	46	9	16
VII	H00-H59 Silmän ja sen apuelinten sairaudet	827	90	121	145	164	174	80	53	38
VIII	H60-H99 Korvan ja kartiolisäkkeen sairaudet	748	259	222	53	58	86	55	15	19
IX	I00-I99 Verenkiertoelinten sairaudet	3 438	22	33	56	305	1 220	1 308	494	55
	I20-I25 Iskeemiset sydänsairaudet	1 081	-	1	2	79	443	409	147	55
	I60-I69 Aivoverisuonien sairaudet	1 588	12	19	31	139	421	678	288	58
X	J00-J99 Hengityselinten sairaudet	2 037	161	299	259	275	547	368	128	45
	J45-J46 Astma	1 709	155	280	212	241	453	279	89	43
	J40-J44, Muut pitkäaikaiset ala- J47 hengitysteiden sairaudet	157	1	4	7	8	53	59	25	56
XII	L00-L99 Ihon ja ihonalaiskudoksen sairaudet	686	34	116	187	146	138	59	6	35
	L20,L22 Atooppinen ihottuma	235	21	71	93	34	14	2	-	27
	L40-L41 Psoriaasi	240	2	16	25	64	86	44	3	46
XIII	M00-M99 Tuki- ja liikuntaelinten sekä sidekudoksen sairaudet	31 615	528	583	1 659	6 875	15 006	6 087	877	49
	M05-M06, Nivelreuma	3 454	477	323	263	494	864	774	259	47
	M08 Nivelrikko	1 722	1	3	31	137	768	561	221	54
	M15-M19 Selkärankareuma	862	1	23	148	242	294	134	20	45
	M47 Spondyloosi	2 230	-	5	46	287	1 088	707	97	52
	M50-M51 Nikaman välilevyjen sairaudet	4 549	2	36	294	1 098	2 212	859	48	49
	M79 Fibromyalgia	1 262	5	13	55	266	641	269	13	50
	M53-M54 Muut selkärangan sairaudet	12 112	-	27	466	3 085	6 532	1 897	105	49
XVII	Q00-Q99 Synnynnäiset epämuodostumat, epämuotoisuudet ja kromosomi- poikkeavuudet	2 287	1 317	479	185	132	116	50	8	13
XVIII	R00-R99 Muualla luokittelemattomat oireet, sairaudenmerkit sekä poikkeavat kliiniset ja laboratoriolöydökset	460	119	33	22	60	145	72	9	44
XIX	S00-T99 Vammat, myrkytykset ja eräät muut ulkoisten syiden seuraukset	1 056	19	83	153	242	357	170	32	46
	Muut sairauspääryhmät (III, XI, XIV-XVI ja XX-XXI)	1 374	140	119	79	214	553	228	41	48
	Ei tietoa	568	43	48	72	116	175	76	38	45

Sairauspääryhmä Sairausryhmä	Kuntou- tutjat	I k ä							Medi- aani- ikä	
		-15	16-24	25-34	35-44	45-54	55-64	65-		
Miehet										
	Kaikki sairaudet	28 913	3 859	2 593	2 829	5 361	9 207	4 229	835	44
I	A00-B99 Tartunta- ja loistaudit	142	10	2	6	21	31	46	26	55
II	C00-D49 Kasvaimet	473	53	53	34	44	86	109	94	51
IV	E00-E90 Umpieritys-, ravitsemus- ja aineenvaihduntasairaudet	914	80	111	91	146	319	149	18	45
	E10-E14 Diabetes	584	3	70	76	107	207	104	17	46
V	F00-F99 Mielen terveyden ja käyt- tämisen häiriöt	4 788	1 507	885	883	707	656	143	7	25
	F20-F29 Psykoosit	241	6	62	100	50	21	2	-	30
	F30-F39 Mielialahäiriöt	1 265	20	102	288	345	422	87	1	41
	F40-F48 Neuroosit	779	26	129	275	187	137	25	-	33
	F60-F69, Persoonallisuus- ja F90-F98 käytöshäiriöt	436	121	99	109	73	31	3	-	24
	F70-F79 Älyllinen kehitysvammaisuus	850	417	280	83	40	19	11	-	16
VI	G00-G99 Hermoston sairaudet	3 747	842	490	381	541	809	562	122	38
	G35 Pesäkekovettumatauti	581	-	9	44	146	230	138	14	49
	G40-G41 Epilepsia	319	82	80	59	46	38	13	1	24
	G80 CP-oireyhtymä	1 040	491	223	119	97	74	30	6	17
VII	H00-H59 Silmän ja sen apuelinten sairaudet	438	53	72	72	94	92	37	18	37
VIII	H60-H99 Korvan ja kartiolisäkkeen sairaudet	375	132	131	25	22	33	25	7	19
IX	I00-I99 Verenkierroelinten sairaudet	2 262	9	18	39	202	833	883	278	55
	I20-I25 Iskeemiset sydänsairaudet	834	-	1	2	71	358	314	88	54
	I60-I69 Aivoverisuonien sairaudet	1 027	6	9	21	82	278	455	176	58
X	J00-J99 Hengityselinten sairaudet	868	103	142	117	94	203	156	53	42
	J45-J46 Astma	698	99	135	96	80	151	107	30	38
	J40-J44, Muut pitkäaikaiset ala- J47 hengitysteiden sairaudet	94	1	2	5	4	29	34	19	56
XII	L00-L99 Ihon ja ihonalaiskudoksen sairaudet	276	20	42	67	55	63	27	2	36
	L20,L22 Atooppinen ihottuma	85	10	24	35	10	5	1	-	26
	L40-L41 Psoriaasi	115	1	8	12	29	40	24	1	47
XIII	M00-M99 Tuki- ja liikuntaelinten sekä sidekudoksen sairaudet	11 829	166	224	839	3 071	5 534	1 839	156	48
	M05-M06, M08 Nivelreuma	776	153	90	65	124	182	128	34	42
	M15-M19 Nivelrikko	600	1	2	20	82	308	156	31	51
	M45,M46 Selkärankareuma	538	-	15	98	154	177	87	7	45
	M47 Spondyloosi	963	-	2	34	146	489	268	24	51
	M50-M51 Nikaman välilevyjen sairaudet	2 151	-	30	204	613	965	325	14	47
	M79 Fibromyalgia	113	2	3	6	32	54	16	-	48
	M53-M54 Muut selkärangan sairaudet	4 828	-	19	256	1 447	2 478	601	27	47
XVII	Q00-Q99 Synnynnäiset epämuodostumat, epämuotoisuudet ja kromosomi- poikkeavuudet	1 142	702	255	88	41	37	15	4	12
XVIII	R00-R99 Muualla luokittelemattomat oireet, sairaudenmerkit sekä poikkeavat kliiniset ja laboratoriolöydökset	195	69	24	7	23	47	23	2	33
XIX	S00-T99 Vammat, myrkytykset ja eräät muut ulkoisten syiden seuraukset	669	6	63	116	172	205	94	13	43
	Muut sairauspuoryhmat (III, XI, XIV-XXI ja XX-XXI)	572	82	62	33	82	197	94	22	46
	Ei tietoa	223	25	19	31	46	62	27	13	43

Sairauspääryhmä Sairausryhmä	Kuntou- tutjat	I k ä							Medi- aani- ikä	
		-15	16-24	25-34	35-44	45-54	55-64	65-		
Naiset										
	Kaikki sairaudet	38 691	2 823	2 646	3 568	7 147	14 259	6 700	1 548	47
I	A00-B99 Tartunta- ja loistaudit	213	7	3	6	20	62	65	50	56
II	C00-D49 Kasvaimet	915	47	31	29	94	266	257	191	54
IV	E00-E90 Umpieritys-, ravitsemus- ja aineenvaihduntasairaudet	943	76	108	97	158	315	155	34	46
	E10-E14 Diabetes	491	1	65	72	98	144	83	28	45
V	F00-F99 Mielenterveyden ja käyt- tämisen häiriöt	6 505	701	1 054	1 649	1 489	1 339	268	5	34
	F20-F29 Psykoosit	265	2	51	110	72	25	4	1	31
	F30-F39 Mielialahäiriöt	2 977	10	296	692	854	930	192	3	40
	F40-F48 Neuroosit	1 618	14	270	580	411	295	48	-	33
	F60-F69, Persoonallisuus- ja käytöshäiriöt	427	47	97	146	90	43	4	-	29
	F70-F79 Älyllinen kehitysvammaisuus	635	309	187	64	37	30	8	-	16
VI	G00-G99 Hermoston sairaudet	3 868	627	366	351	701	1 066	622	135	43
	G35 Pesäkekovettumatauti	1 007	1	12	97	218	380	277	22	49
	G40-G41 Epilepsia	309	99	88	42	36	31	9	4	20
	G80 CP-oireyhtymä	797	384	163	93	90	48	16	3	16
VII	H00-H59 Silmän ja sen apuelinten sairaudet	389	37	49	73	70	82	43	35	40
VIII	H60-H99 Korvan ja kartiolisäkkeen sairaudet	373	127	91	28	36	53	30	8	20
IX	I00-I99 Verenkiertoelinten sairaudet	1 176	13	15	17	103	387	425	216	56
	I20-I25 Iskeemiset sydänsairaudet	247	-	-	-	8	85	95	59	57
	I60-I69 Aivoverisuonien sairaudet	561	6	10	10	57	143	223	112	58
X	J00-J99 Hengityselinten sairaudet	1 169	58	157	142	181	344	212	75	46
	J45-J46 Astma	1 011	56	145	116	161	302	172	59	46
	J40-J44, Muut pitkäaikaiset ala- hengitysteiden sairaudet	63	-	2	2	4	24	25	6	54
XII	L00-L99 Ihon ja ihonalaiskudoksen sairaudet	410	14	74	120	91	75	32	4	34
	L20,L22 Atooppinen ihottuma	150	11	47	58	24	9	1	-	27
	L40-L41 Psoriaasi	125	1	8	13	35	46	20	2	46
XIII	M00-M99 Tuki- ja liikuntaelinten sekä sidekudoksen sairaudet	19 786	362	359	820	3 804	9 472	4 248	721	50
	M05-M06, M08 Nivelreuma	2 678	324	233	198	370	682	646	225	48
	M15-M19 Nivelrikko	1 122	-	1	11	55	460	405	190	55
	M45,M46 Selkärankareuma	324	1	8	50	88	117	47	13	46
	M47 Spondyloosi	1 267	-	3	12	141	599	439	73	53
	M50-M51 Nikaman välilevyjen sairaudet	2 398	2	6	90	485	1 247	534	34	50
	M79 Fibromyalgia	1 149	3	10	49	234	587	253	13	50
	M53-M54 Muut selkärangan sairaudet	7 284	-	8	210	1 638	4 054	1 296	78	49
XVII	Q00-Q99 Synnynnäiset epämuodostumat, epämuotoisuudet ja kromosomi- poikkeavuudet	1 145	615	224	97	91	79	35	4	14
XVIII	R00-R99 Muualla luokittelemattomat oireet, sairaudenmerkit sekä poikkeavat kliiniset ja laboratoriolöydökset	265	50	9	15	37	98	49	7	48
XIX	S00-T99 Vammat, myrkytykset ja eräät muut ulkoisten syiden seuraukset	387	13	20	37	70	152	76	19	49
	Muut sairauspääryhmät (III, XI, XIV-XVI ja XX-XXI)	802	58	57	46	132	356	134	19	48
	Ei tietoa	345	18	29	41	70	113	49	25	46

7. Kuntoutujat vuonna 1997: kuntoutuksen lakiperuste, toimenpide, toimenpidepääryhmä ja ikä

Lakiperuste Toimenpide Toimenpidepääryhmä	Kuntou- tutjat	I k ä							Medi- aani- ikä
		-15	16-24	25-34	35-44	45-54	55-64	65-	
Kaikki	67 604	6 682	5 239	6 397	12 508	23466	10 929	2 383	46
Vajaakunt. ammatill. kuntoutus	15 464	73	3 035	2 089	2 549	5 322	2 391	5	44
Pohjakoulutus	575	-	515	29	23	8	-	-	18
Ammattikoulutus	4 445	-	2 088	1 249	835	272	1	-	25
Yliopisto-opiskelu	495	-	205	208	69	13	-	-	25
Kurssimuotoinen koulutus	117	1	23	27	41	21	4	-	36
Vaikeavammaisten apuvälineet	390	32	113	78	84	62	18	3	31
Opiskelun ja työn apuvälineet	72	6	27	17	11	10	1	-	26
TYK-toiminta	5 591	-	-	17	431	3 192	1 951	-	52
Elinkeinotuki	182	-	4	24	77	67	10	-	43
Ammatilliset kuntoutuskurssit	342	32	37	51	84	112	25	1	41
-Sopeutumisvalmennuskurssit	159	32	33	29	33	27	5	-	31
-Kuntoutuskurssit	193	-	6	26	53	86	21	1	46
Tutkimukset ja lausunnot	138	1	25	31	36	41	4	-	38
Kuntoutustarveselvitys	1 326	-	14	85	271	695	260	1	50
Kuntoutustutkimus	1 909	4	128	270	550	814	143	-	45
Työ- ja koulutuskokeilut	767	-	116	147	256	242	6	-	40
Työhönvalmennus	141	-	14	39	46	40	2	-	38
Muu vajaakunt. amm. kuntoutus	149	-	24	33	41	45	6	-	39
Vaikeavamm. lääkinn. kuntoutus	14 836	6 169	1 326	1 012	1 448	2 185	2 412	284	24
Kuntoutuslaitoshoito	3 101	127	109	255	564	927	1 012	107	50
Sop.valmennus- ja kunt.kurssit	2 226	1 201	183	131	172	226	279	34	14
-Sopeutumisvalmennuskurssit	1 719	1 160	140	89	95	107	115	13	11
-Kuntoutuskurssit	553	59	51	44	83	125	170	21	48
Hoito Reumasäätien sairaalassa	236	189	44	1	1	1	-	-	11
Muut lääkinn. tukitoimenpiteet	2	-	1	-	-	1	-	-	39
Psykoteraapia	183	154	13	5	4	7	-	-	12
Neuropsykologinen kuntoutus	63	12	17	10	8	9	6	1	28
Toimintaterapia	1 429	1 212	55	23	30	48	58	3	8
Puheterapia	2 613	2 290	127	28	41	51	72	4	8
Fysioterapia	10 739	3 115	1 102	922	1 286	1 967	2 112	235	37
Muu terapia	606	512	61	14	13	2	4	-	10
Muu ammat. ja lääk. kuntoutus	38 938	569	1 353	3 513	8 829	16 354	6 221	2 099	48
Opiskelun ja työn apuvälineet	190	-	5	32	67	75	11	-	44
TYK-toiminta	184	-	-	-	15	108	61	-	53
Kuntoutuslaitoshoito	3 248	1	15	132	576	1 495	868	161	51
Sop.valmennus- ja kunt.kurssit	27 688	318	257	1 253	6 384	13 090	4 446	1 940	49
-Sopeutumisvalmennuskurssit	4 130	303	171	295	589	1 171	921	680	51
-Kuntoutuskurssit	23 582	15	87	962	5 806	11 936	3 524	1 252	49
Hoito Reumasäätien sairaalassa	1 478	253	145	174	277	482	147	-	41
Psykoteraapia	5 046	-	868	1 820	1 453	827	78	-	33
Neuropsykologinen kuntoutus	121	-	40	28	27	21	5	-	29
Kokeilutoiminta	281	-	27	111	80	54	9	-	35
Muu hark. varainen kuntoutus	1 081	-	7	12	47	362	653	-	56
Kaikki	67 604	6 682	5 239	6 397	12 508	23466	10 929	2 383	46
Ammatillinen kuntoutus	12 096	38	2 836	1 657	1 648	3 848	2 066	3	44
Lääkinnällinen kuntoutus	52 631	6 658	2 680	4 550	10 254	18 157	7 951	2 381	46
Tutkimukset	4 778	5	266	482	1 020	1 966	1 038	1	48

Huom. Sama kuntoutuja voi esiintyä jakaumassa useilla toimenpideriveillä.
Summariveillä henkilö esiintyy vain kerran.

8. Kuntoutujat vuonna 1997: kuntoutuksen lakiperuste, toimenpide ja sairauspuuryhmä

Lakiperuste Toimenpide puut-	Kuntou- tujat	S a i r a u s p ä ä r y h m ä										Tieto- tuu-
		IV	V	VI	IX	X	XIII	XVII	XIX	Muut		
Kaikki	67 604	1 857	11 293	7 615	3 438	2 037	31 615	2 287	1 056	5 838	568	
Vajaakunt. ammatill. kuntoutus	15 464	409	2 322	1 027	464	810	7 339	474	411	2 095	113	
Pohjakoulutus	575	22	98	103	6	44	109	64	10	117	2	
Ammattikoulutus	4 445	161	854	438	65	469	1 136	270	142	867	43	
Yliopisto-opiskelu	495	40	38	50	12	78	129	47	14	86	1	
Kurssimuotoinen koulutus	117	6	22	5	2	4	28	6	4	39	1	
Vaikeavammaisten apuvälineet	390	19	7	81	2	1	19	31	7	221	2	
Opiskelun ja työn apuvälineet	72	1	1	11	-	1	22	4	2	29	1	
TYK-toiminta	5 591	103	335	162	223	108	4 084	21	72	450	33	
Elinkeinotuki	182	1	4	9	6	12	107	4	13	26	-	
Ammatilliset kuntoutuskurssit	342	16	95	20	3	9	62	13	3	116	5	
- Sopeutumisvalmennuskurssit	159	10	11	19	-	9	5	12	1	90	2	
- Kuntoutuskurssit	193	7	85	1	3	-	57	1	2	34	3	
Tutkimukset ja lausunnot	138	10	6	6	3	2	29	7	1	73	1	
Kuntoutustarveselvitys	1 326	23	208	61	66	31	771	7	61	89	9	
Kuntoutustutkimus	1 909	32	449	118	78	67	890	22	72	166	15	
Työ- ja koulutuskokeilut	767	8	268	73	23	16	253	19	46	55	6	
Työhönvalmennus	141	-	63	14	6	3	39	1	6	8	1	
Muu vajaakunt. amm. kuntoutus	149	-	87	-	-	6	45	1	1	8	1	
Vaikeavamm. lääkinn. kuntoutus	14 836	323	2 732	5 424	1 126	165	1 721	1 691	308	1 256	90	
Kuntoutuslaitoshoito	3 101	31	64	1 537	406	11	628	93	127	184	20	
Sop.valmennus- ja kunt.kurssit	2 226	97	317	552	191	120	108	281	30	513	17	
- Sopeutumisvalmennuskurssit	1 719	77	295	417	83	83	47	255	16	431	15	
- Kuntoutuskurssit	553	21	23	147	111	37	63	35	15	98	3	
Hoito Reumasäätiön sairaalassa	236	-	1	-	-	-	232	1	-	2	-	
Muu lääkinn. tukitoimenpiteet	2	-	-	-	1	-	-	1	-	-	-	
Psykoterapia	183	-	166	3	1	1	2	1	1	6	2	
Neuropsykologinen kuntoutus	63	-	16	11	19	-	-	1	12	4	-	
Toimintaterapia	1 429	28	543	449	92	4	11	156	14	127	5	
Puheterapia	2 613	33	1 200	334	109	5	7	609	13	287	16	
Fysioterapia	10 739	240	969	5 106	980	51	1 526	974	268	563	62	
Muu terapia	606	8	402	71	4	2	3	80	5	26	5	
Muu ammat. ja lääk. kuntoutus	38 938	1 162	6 461	1 467	1 901	1 096	23 262	198	383	2 638	370	
Opiskelun ja työn apuvälineet	190	-	-	4	-	2	158	2	5	16	3	
TYK-toiminta	184	6	9	4	4	3	140	-	3	14	1	
Kuntoutuslaitoshoito	3 248	15	25	132	85	22	2 708	37	89	120	15	
Sop.valmennus- ja kunt.kurssit	27 688	1 088	1 217	1 271	1 685	1 018	18 470	155	244	2 300	240	
- Sopimusvalmennuskurssit	4 130	610	589	213	602	261	228	96	28	1 469	34	
- Kuntoutuskurssit	23 582	481	634	1 060	1 080	749	18 257	59	216	840	206	
Hoito Reumasäätiön sairaalassa	1 478	1	3	4	3	2	1 396	-	2	50	17	
Psykoterapia	5 046	5	4 892	12	3	3	20	2	3	31	75	
Neuroosipsykologinen kuntoutus	121	-	49	18	23	-	3	1	13	14	-	
Kokeilutoiminta	281	-	232	-	1	1	32	-	3	3	9	
Muu hark. varainen kuntoutus	1 081	49	118	28	106	53	576	5	24	108	14	

Sairauspuuryhmät:

IV Umpieritys-, ravitsemus- ja aineenvaihduntasairaudet

V Mielen terveyden ja käyttäytymisen häiriöt

VI Hermoston sairaudet

IX Verenkiertoelinten sairaudet

X Hengityselinten sairaudet

XIII Tuki- ja liikuntaelinten sekä sidekudoksen sairaudet

XVII Synnyttäiset epämuodostumat, epämuotoisuudet ja kromosomipoikkeavuudet

XIX Vammat, myrkytykset ja eräät muut ulkoisten syiden seuraukset

— Muut sairauspuuryhmät (I-III, VII-VIII, XI-XII, XIV-XVI, XVIII, XX-XXI)

Huom. Sama kuntoutuja voi esiintyä jakaumassa useilla toimenpideriveillä.
 Summariveillä henkilö esiintyy vain kerran.

9. Kuntoutujat vuonna 1997: maakunta, vakuutusalue, sairaanhoitopiiri ja ikä

Maakunta Vakuutusalue Sairaanhoitopiiri	Kuntou- tujat	I k ä							Medi- aani- ikä	Vakuute- tun väes- tön medi- aani-ikä	Kuntoutu- jat 1000 vakuutet- tua kohti
		-15	16-24	25-34	35-44	45-54	55-64	65-			
Koko maa¹	67 604	6 682	5 239	6 397	12 508	23 466	10 929	2 383	46	38	13,1
Uusimaa	14 394	1 467	1 114	1 876	2 528	4 585	2 421	403	45	36	11,4
Itä-Uusimaa	836	98	57	74	153	285	139	30	46	39	9,6
Varsinais-Suomi	6 042	550	481	627	1 100	2 057	1 016	211	46	39	13,7
Satakunta	3 237	251	214	220	612	1 241	569	130	48	40	13,4
Kanta-Häme	2 018	205	169	135	372	740	305	92	46	40	12,2
Pirkanmaa	5 385	424	497	501	901	1 947	935	180	47	39	12,1
Päijät-Häme	2 471	230	171	211	438	970	356	95	47	40	12,5
Kymenlaakso	2 291	224	121	166	444	915	344	77	47	41	12,0
Etelä-Karjala	1 899	173	137	143	378	728	268	72	46	41	13,7
Etelä-Savo	2 702	278	193	200	522	969	426	114	46	41	15,7
Pohjois-Savo	4 490	360	308	465	995	1 542	640	180	45	39	17,5
Pohjois-Karjala	2 558	231	154	219	570	932	331	121	46	40	14,6
Keski-Suomi	3 705	466	307	315	749	1 275	504	89	45	38	14,3
Etelä-Pohjanmaa	2 761	220	212	169	493	1 055	495	117	48	39	13,9
Pohjanmaa	2 292	272	220	169	327	754	449	101	47	38	13,2
Keski-Pohjanmaa	1 056	119	63	71	162	403	205	33	48	36	14,6
Pohjois-Pohjanmaa	5 136	661	504	499	939	1 609	791	133	44	34	14,3
Kainuu	1 470	128	128	105	269	510	246	84	47	39	15,8
Lappi	2 626	269	157	203	516	912	471	98	47	38	13,2
Ahvenanmaa	180	48	24	18	26	25	17	22	35	39	7,1
Koko maa¹	67 604	6 682	5 239	6 397	12 508	23 466	10 929	2 383	46	38	13,1
Pohjois-Suomi	9 232	1 058	789	807	1 724	3 031	1 508	315	45	36	14,2
Länsi-Suomi	9 814	1 077	802	724	1 731	3 487	1 653	340	47	38	13,9
Itä-Suomi	11 649	1 042	792	1 027	2 465	4 171	1 665	487	46	40	15,7
Lounais-Suomi	14 844	1 273	1 216	1 366	2 639	5 270	2 537	543	47	39	12,9
Etelä-Suomi	22 010	2 224	1 632	2 462	3 935	7 495	3 565	697	46	37	11,6
Helsinki	6 154	492	544	1 067	1 078	1 814	980	179	44	37	11,4
Etelä-Suomi ilman Helsinkiä	15 856	1 732	1 088	1 395	2 857	5 681	2 585	518	46	37	11,7
Koko maa¹	67 604	6 682	5 239	6 397	12 508	23 466	10 929	2 383	46	38	13,1
Uudenmaan shp	9 032	1 071	626	880	1 595	3 034	1 576	250	46	36	11,3
Helsingin shp	6 154	492	544	1 067	1 078	1 814	980	179	44	37	11,4
Varsinais-Suomen shp	6 106	559	482	634	1 116	2 073	1 029	213	46	39	13,7
Satakunnan shp	3 173	242	213	213	596	1 225	556	128	48	40	13,5
Kanta-Hämeen shp	2 018	205	169	135	372	740	305	92	46	40	12,2
Pirkanmaan shp	5 385	424	497	501	901	1 947	935	180	47	39	12,1
Päijät-Hämeen shp	2 588	244	175	219	464	1 018	370	98	47	40	12,5
Kymenlaakson shp	2 218	212	118	161	426	889	334	78	47	41	11,9
Etelä-Karjalan shp	1 771	159	128	134	362	676	246	66	46	41	13,5
Etelä-Savon shp	1 696	179	139	135	318	585	266	74	46	41	15,6
Itä-Savon shp	1 096	109	63	77	220	413	168	46	46	42	15,8
Pohjois-Karjalan shp	2 596	235	154	216	570	955	345	121	46	40	14,7
Pohjois-Savon shp	4 490	360	308	465	995	1 542	640	180	45	39	17,5
Keski-Suomen shp	3 705	466	307	315	749	1 275	504	89	45	38	14,3
Etelä-Pohjanmaan shp	2 741	218	209	170	495	1 048	482	119	47	39	13,8
Vaasan shp	2 205	264	216	164	310	711	444	96	47	38	13,2
Keski-Pohjanmaan shp	1 163	129	70	75	177	453	223	36	48	37	14,7
Pohjois-Pohjanmaan shp	5 198	670	506	505	954	1 634	792	137	44	35	14,3
Kainuun shp	1 408	119	126	99	254	485	245	80	47	39	15,8
Länsi-Pohjan shp	815	108	52	72	157	274	125	27	45	38	11,5
Lapin shp	1 811	161	105	131	359	638	346	71	47	38	14,1
Ahvenanmaa	180	48	24	18	26	25	17	22	35	39	7,1

¹ Ulkomailta asuvien henkilöiden tiedot sisältyvät vain koko maan lukuihin.

10. Kuntoutujat vuonna 1997 (16 vuotta täyttäneet): ammattiasema, ammatti ja sukupuoli

Ammattiasema Ammatti	Molemmat sukupuolet		Miehet		Naiset		Työllinen työvoima ¹ %
	Lkm	%	Lkm	%	Lkm	%	
Yhteensä	60 922		25 054		35 868		
Ammatissa toimineet	47 055	100,0	19 073	100,0	27 982	100,0	100,0
Itsenäinen yrittäjä tai ammatin- harjoittaja, yrittäjäperheen jäsen	4 948	10,5	2 729	14,3	2 219	7,9	14,4
0. Tekninen, tieteellinen, lain- opillinen, humanistinen ja taiteellinen työ	242	0,5	143	0,7	99	0,4	0,9
1. Terveystyö, sosiaalialan työ	232	0,5	71	0,4	161	0,6	0,6
2. Hallinto- ja toimistotyö	330	0,7	176	0,9	154	0,6	2,1
3. Kaupallinen työ	469	1,0	229	1,2	240	0,9	1,7
4. Maa- ja metsätaloustyö, kalastus Maanviljelijät ja maatalouden emännät	2 252	4,8	1 221	6,4	1 031	3,7	5,0
Maatilan emännät	2 044	4,3	1 077	5,6	967	3,5	4,5
Muut	208	0,4	144	0,8	64	0,2	0,5
5. Kuljetus- ja liikennetyö	327	0,7	287	1,5	40	0,1	0,9
6/7/8 Teollinen työ, koneenhoito, kaivos- ja louhintatyö sekä rakennustyö	683	1,5	547	2,9	136	0,5	1,8
9. Palvelutyö ym.	413	0,9	55	0,3	358	1,3	1,4
Palkansaajat	41 034	87,2	15 851	83,1	25 183	90,0	85,1
0. Tekninen, tieteellinen, lain- opillinen, humanistinen ja taiteellinen työ	5 587	11,9	2 408	12,6	3 179	11,4	14,3
1. Terveystyö, sosiaalialan työ	8 141	17,3	502	2,6	7 639	27,3	12,2
2. Hallinto- ja toimistotyö	5 751	12,2	1 019	5,3	4 732	16,9	14,1
3. Kaupallinen työ	2 310	4,9	586	3,1	1 724	6,2	8,1
4. Maa- ja metsätaloustyö, kalastus	1 071	2,3	642	3,4	429	1,5	1,6
5. Kuljetus- ja liikennetyö	2 355	5,0	1 715	9,0	640	2,3	4,6
6/7/8 Teollinen työ, koneenhoito, kaivos- ja louhintatyö sekä rakennustyö	9 987	21,2	7 338	38,5	2 649	9,5	18,7
9. Palvelutyö ym.	5 832	12,4	1 641	8,6	4 191	15,0	11,5
Muut ammatissa toimineet	1 073	2,3	493	2,6	580	2,1	0,4
Ammatissa toimi- mattomat	12 360		5 329		7 031		
Perheenemännät	414		19		395		
Opiskelijat	5 723		2 564		3 159		
Muut	6 223		2 746		3 477		
Ammattia ei voida luokitella tai tieto puuttuu	1 507		652		855		

¹ Lähde: Työvoimatutkimus 1997, Tilastokeskus.

11. Kuntoutujat vuonna 1997 (16 vuotta täyttäneet): ammattiasema, ammatti ja sairausryhmä

Ammattiasema Tieto Ammatti	Kuntou- tujat	Sairausryhmä									
		IV	V	VI	IX	X	XIII	XVII	XIX	Muut	puut- tuu
Yhteensä	60 922	1 701	9 085	6 146	3 416	1 876	31 087	970	1 037	5 079	525
Ammatissa toimineet	47 055	1 264	5 694	2 859	2 503	1 320	28 636	261	753	3 377	388
Itsenäinen yrittäjä tai ammatin- harjoittaja, yrittäjäperheen jäsen	4 948	134	478	304	434	164	2 935	21	86	357	35
0. Tekninen, tieteellinen, lain- opillinen, humanistinen ja taiteellinen työ	242	9	92	22	18	7	72	4	1	16	1
1. Terveystyö, sosiaalialan työ	232	8	45	7	9	2	101	6	3	48	3
2. Hallinto- ja toimistotyö	330	15	73	27	36	6	130	2	7	31	3
3. Kaupallinen työ	469	19	71	35	54	11	232	1	8	35	3
4. Maa- ja metsätaloustyö, kalastus Maanviljelijät ja maatalouden emännät	2 252	41	77	137	193	79	1 547	3	29	128	18
Muut	2 044	37	72	124	176	75	1 401	2	28	111	18
5. Kuljetus- ja liikennetyö	208	4	5	13	17	4	146	1	1	17	-
6/7/8 Teollinen työ, koneenhoito, kaivos- ja louhintatyö sekä rakennustyö	327	11	13	23	41	7	206	2	8	15	1
9. Palvelutyö ym.	683	25	74	34	63	21	386	2	23	52	3
9. Palvelutyö ym.	413	6	33	19	20	31	261	1	7	32	3
Palkansaajat	41 034	1 096	5 085	2 354	1 959	1 110	25 339	219	630	2 897	345
0. Tekninen, tieteellinen, lain- opillinen, humanistinen ja taiteellinen työ	5 587	168	1 324	334	341	126	2 613	35	66	528	52
1. Terveystyö, sosiaalialan työ	8 141	170	1 322	379	188	179	5 096	29	64	638	76
2. Hallinto- ja toimistotyö	5 751	187	917	441	230	108	3 219	58	47	481	63
3. Kaupallinen työ	2 310	64	295	157	143	73	1 346	10	45	159	18
4. Maa- ja metsätaloustyö, kalastus	1 071	15	63	63	63	59	707	5	26	58	12
5. Kuljetus- ja liikennetyö	2 355	90	165	154	164	37	1 567	10	46	107	15
6/7/8 Teollinen työ, koneenhoito, kaivos- ja louhintatyö sekä rakennustyö	9 987	238	588	542	587	330	6 816	47	241	537	61
9. Palvelutyö ym.	5 832	164	411	284	243	198	3 975	25	95	389	48
Muut ammatissa toimineet	1 073	34	131	201	110	46	362	21	37	123	8
Ammatissa toimi- mattomat	12 360	394	3 056	2 977	809	500	2 120	648	244	1 499	113
Perheenemännät	414	14	54	78	33	16	156	5	7	48	3
Opiskelijat	5 723	228	2 412	829	72	293	610	423	83	717	56
Muut	6 223	152	590	2 070	704	191	1 354	220	154	734	54
Ammattia ei voida luokitella tai tieto puuttuu	1 507	43	335	310	104	56	331	61	40	203	24

Sairausryhmät:

- IV Umpieritys-, ravitsemus- ja aineenvaihduntasairaudet
- V Mielen- ja käyttäytymisen häiriöt
- VI Hermoston sairaudet
- IX Verenkiertoelinten sairaudet
- X Hengityselinten sairaudet
- XIII Tuki- ja liikuntaelinten sekä sidekudoksen sairaudet
- XVII Synnynnäiset epämuodostumat, epämuotoisuudet ja kromosomipoikkeavuudet
- XIX Vammat, myrkytykset ja eräät muut ulkoisten syiden seuraukset
- Muut sairausryhmät (I-III, VII-VIII, XI-XII, XIV-XVI, XVIII, XX-XXI)

12. Kustannetut kuntoutustoimenpiteet vuonna 1997: kuntoutuksen lakiperuste, toimenpide, sukupuoli ja ikä

Lakiperuste Toimenpide Sukupuoli	Toimenpiteet		I k ä						
	Lkm	%	-15	16-24	25-34	35-44	45-54	55-64	65-
Kaikki	92 108	100,0	15 215	8 293	8 907	15 686	27 465	13 952	2 590
Vajaakunt. ammatill. kuntoutus	17 172	18,6	80	3 517	2 411	2 969	5 716	2 474	5
Pohjakoulutus	588	0,6	-	526	30	24	8	-	-
Ammattikoulutus	4 695	5,1	-	2 233	1 294	880	287	1	-
Yliopisto-opiskelu	512	0,6	-	210	218	70	14	-	-
Kursssimuotoinen koulutus	123	0,1	1	23	30	43	22	4	-
Vaikeavammaisten apuvälineet	438	0,5	34	124	90	99	68	20	3
Opiskelun ja työn apuvälineet	73	0,1	7	27	17	11	10	1	-
TKY-toiminta	5 675	6,2	-	-	18	438	3 233	1 986	-
Elinkeinotuki	184	0,2	-	4	24	78	67	11	-
Ammatilliset kuntoutuskurssit	365	0,4	33	40	59	91	114	27	1
- Sopeutumisvalmennuskurssit	164	0,2	33	34	29	35	28	5	-
- Kuntoutuskurssit	201	0,2	-	6	30	56	86	22	1
Tutkimukset ja lausunnot	138	0,1	1	25	31	36	41	4	-
Kuntoutustarveselvitys	1 329	1,4	-	14	85	271	698	260	1
Kuntoutustutkimus	1 924	2,1	4	128	271	557	820	144	-
Työ- ja koulutuskokeilut	784	0,9	-	119	151	263	245	6	-
Työhönvalmennus	143	0,2	-	14	40	46	40	3	-
Muu vajaakunt. amm. kuntoutus	201	0,2	-	30	53	62	49	7	-
Vaikeavamm. lääkinn. kuntoutus	32 781	35,6	14 199	2 946	2 184	3 204	4 721	5 054	473
Kuntoutuslaitoshoito	3 474	3,8	189	118	291	632	1 020	1 113	111
Sop.valmennus- ja kunt.kurssit	2 374	2,6	1 263	200	139	191	248	298	35
- Sopeutumisvalmennuskurssit	1 794	1,9	1 199	147	94	101	116	124	13
- Kuntoutuskurssit	576	0,6	60	53	45	90	132	174	22
Hoito Reumasäätien sairaalassa	470	0,5	378	88	2	1	1	-	-
Muu lääkinn. tukitoimenpiteet	2	0,0	-	1	-	-	1	-	-
Psykoterapia	281	0,3	240	19	8	6	8	-	-
Neuropsykologinen kuntoutus	84	0,1	14	23	15	11	13	7	1
Toimintaterapia	2 157	2,3	1 863	80	32	38	67	74	3
Puheterapia	4 019	4,4	3 553	189	38	60	69	106	4
Fysioterapia	19 024	20,7	5 940	2 139	1 639	2 250	3 288	3 449	319
Muu terapia	896	1,0	759	89	20	15	6	7	-
Muu ammat. ja lääk. kuntoutus	42 161	45,8	938	1 830	4 314	9 515	17 028	6 424	2 112
Opiskelun ja työn apuvälineet	190	0,2	-	5	32	67	75	11	-
TKY-toiminta	186	0,2	-	-	-	15	109	62	-
Kuntoutuslaitoshoito	3 261	3,5	1	15	133	579	1 501	870	162
Sop.valmennus- ja kunt.kurssit	27 891	30,3	320	260	1 265	6 437	13 171	4 488	1 950
- Sopeutumisvalmennuskurssit	4 211	4,6	305	173	300	611	1 204	936	682
- Kuntoutuskurssit	23 659	25,7	15	87	965	5 826	11 966	3 545	1 255
Hoito Reumasäätien sairaalassa	2 347	2,5	617	297	261	372	620	180	-
Psykoterapia	6 621	7,2	-	1 163	2 430	1 878	1 056	94	-
Neuroosipsykologinen kuntoutus	147	0,2	-	49	35	30	27	6	-
Kokeilutoiminta	334	0,4	-	34	146	89	56	9	-
Muu hark. varainen kuntoutus	1 184	1,3	-	7	12	48	413	704	-
Kaikki	92 108	100,0	15 215	8 293	8 907	15 686	27 465	13 952	2 590
Miehet	40 969	44,5	8 590	4 079	3 971	6 747	11 001	5 647	934
Naiset	51 139	55,5	6 625	4 214	4 936	8 939	16 464	8 305	1 656

Huom. Sama toimenpide voi esiintyä jakautumassa useilla riveillä.
Summariveillä toimenpide esiintyy vain kerran.

13. Kustannetut kuntoutustoimenpiteet vuonna 1997: kuntoutuksen lakiperuste, toimenpide ja sairauspääryhmä

Lakiperuste Toimenpide puut-	Toimen- piteet	S a i r a u s p ä ä r y h m ä										Tieto- tuu-
		IV	V	VI	IX	X	XIII	XVII	XIX	Muut		
Kaikki	92 108	2 347	16 526	15 900	4 924	2 236	36 122	4 170	1 547	7 589	747	
Vajaakunt. ammatill. kuntoutus	17 172	460	2 685	1 197	500	877	7 860	537	469	2 464	123	
Pohjakoulutus	588	22	105	107	6	44	109	65	10	118	2	
Ammattikoulutus	4 695	169	923	469	67	487	1 183	284	149	919	45	
Yliopisto-opiskelu	512	43	38	50	13	83	133	48	14	89	1	
Kurssimuotoinen koulutus	123	8	23	5	2	4	29	6	4	41	1	
Vaikeavammaisten apuvälineet	438	20	7	89	2	1	24	35	9	249	2	
Opiskelun ja työn apuvälineet	73	1	1	11	-	1	22	4	2	30	1	
TYK-toiminta	5 675	103	340	164	224	110	4 150	21	72	458	33	
Elinkeinotuki	184	1	4	9	6	12	108	4	13	27	-	
Ammatilliset kuntoutuskurssit	365	19	97	21	3	9	62	13	4	132	5	
- Sopeutumisvalmennuskurssit	164	10	11	20	-	9	5	12	1	94	2	
- Kuntoutuskurssit	201	9	86	1	3	-	57	1	3	38	3	
Tutkimukset ja lausunnot	138	10	6	6	3	2	29	7	1	73	1	
Kuntoutustarveselvitys	1 329	23	208	61	66	31	774	7	61	89	9	
Kuntoutustutkimus	1 924	33	454	118	78	68	895	22	74	167	15	
Työ- ja koulutuskokeilut	784	8	277	73	24	16	257	19	49	55	6	
Työhönvalmennus	143	-	63	14	6	3	40	1	6	9	1	
Muu vajaakunt. amm. kuntoutus	201	-	139	-	-	6	45	1	1	8	1	
Vaikeavamm. lääkinn. kuntoutus	32 781	675	5 659	13 219	2 493	242	3 756	3 427	681	2 402	227	
Kuntoutuslaitoshoido	3 474	32	81	1 742	433	12	691	107	143	210	23	
Sop.valmennus- ja kunt.kurssit	2 374	104	325	577	199	124	117	297	32	576	23	
- Sopeutumisvalmennuskurssit	1 794	83	302	427	84	83	50	262	17	466	20	
- Kuntoutuskurssit	576	21	23	150	115	41	63	35	15	110	3	
Hoito Reumasäätien sairaalassa	470	-	4	-	-	-	461	1	-	4	-	
Muu lääkinn. tukitoimenpiteet	2	-	-	-	1	-	-	1	-	-	-	
Psykoterapia	281	-	257	5	1	1	2	1	3	8	3	
Neuropsykologinen kuntoutus	84	-	19	18	26	-	-	1	15	5	-	
Toimintaterapia	2 157	49	799	728	128	4	13	221	18	187	10	
Puheterapia	4 019	53	1 841	514	152	9	10	947	18	451	24	
Fysioterapia	19 024	427	1 743	9 525	1 546	89	2 455	1 731	445	925	138	
Muu terapia	896	10	590	110	7	3	7	120	7	36	6	
Muu ammat. ja lääk. kuntoutus	42 161	1 212	8 184	1 486	1 931	1 117	24 507	206	397	2 724	397	
Opiskelun ja työn apuvälineet	190	-	-	4	-	2	158	2	5	16	3	
TYK-toiminta	186	6	9	4	4	3	142	-	3	14	1	
Kuntoutuslaitoshoido	3 261	15	25	132	85	22	2 720	37	89	121	15	
Sop.valmennus- ja kunt.kurssit	27 891	1 130	1 245	1 276	1 692	1 026	18 553	157	245	2 327	240	
- Sopeutumisvalmennuskurssit	4 211	649	610	213	604	262	229	98	28	1 484	34	
- Kuntoutuskurssit	23 659	481	635	1 062	1 084	749	18 324	59	217	842	206	
Hoito Reumasäätien sairaalassa	2 347	1	3	4	3	2	2 240	-	6	70	18	
Psykoterapia	6 621	6	6 426	13	4	4	27	3	3	40	95	
Neuroosipsykologinen kuntoutus	147	-	61	22	25	-	3	1	18	17	-	
Kokeilutoiminta	334	-	285	-	1	1	32	-	3	3	9	
Muu hark. varainen kuntoutus	1 184	54	130	31	117	57	632	6	25	116	16	

Sairauspääryhmät:

IV Umpieritys-, ravitsemus- ja aineenvaihduntasairaudet

V Mielen terveyden ja käyttäytymisen häiriöt

VI Hermoston sairaudet

IX Verenkiertoelinten sairaudet

X Hengityselinten sairaudet

XIII Tuki- ja liikuntaelinten sekä sidekudoksen sairaudet

XVII Synnyttäiset epämuodostumat, epämuotoisuudet ja kromosomipoikkeavuudet

XIX Vammat, myrkytykset ja eräät muut ulkoisten syiden seuraukset

— Muut sairauspääryhmät (I-III, VII-VIII, XI-XII, XIV-XVI, XVIII, XX-XXI)

Huom. Sama kuntoutuja voi esiintyä jakaumassa useilla toimenpideriveillä.

Summariveillä henkilö esiintyy vain kerran.

14. Kuntoutusetuudet vuonna 1997: sukupuoli ja ikä

Ikä	Kustannukset, 1 000 mk								
	Kaikkiaan	%	Kuntoutus				Kuntoutusraha ¹		
			Kaikki- aan	Vajaakun- toisten ammatil- linen kuntoutus	Vaikea- vammaisten lääkin- nälinen kuntoutus	Muu amma- tillinen ja lääkin- nälinen kuntoutus	Kaikki- aan	Kuntoutus- palvelut Kelalta	Kuntoutus- palvelut muualta
Molemmat sukupuolet									
Kaikki	1 034 552	100,0	804 878	133 725	313 910	357 243	229 674	213 552	16 122
-15	129 965	12,6	129 965	1 092	118 331	10 542	-	-	-
16-24	82 413	8,0	47 893	10 002	23 618	14 274	34 520	34 219	301
25-34	117 524	11,4	66 668	10 943	21 559	34 166	50 856	49 938	918
35-44	196 220	19,0	136 658	22 282	34 781	79 594	59 563	55 312	4 250
45-54	326 948	31,6	260 673	61 219	53 888	145 566	66 276	58 123	8 152
55-65	156 742	15,2	138 282	28 183	56 545	53 553	18 460	15 961	2 499
65-	24 740	2,4	24 740	4	5 188	19 548	-	-	-
Miehet									
Kaikki	468 204	100,0	355 610	56 689	161 643	137 278	112 594	105 475	7 119
-15	70 868	15,1	70 868	870	65 466	4 533	-	-	-
16-24	41 257	8,8	22 766	5 656	12 651	4 459	18 491	18 287	204
25-34	58 597	12,5	30 395	6 023	11 964	12 408	28 202	27 708	494
35-44	90 435	19,3	60 036	10 987	16 537	32 512	30 399	28 582	1 817
45-54	133 622	28,5	105 146	24 031	25 424	55 692	28 476	24 909	3 567
55-65	64 117	13,7	57 091	9 126	27 047	20 918	7 026	5 988	1 038
65-	9 307	2,0	9 307	-4	2 554	6 756	-	-	-
Naiset									
Kaikki	566 348	100,0	449 268	77 036	152 267	219 965	117 080	108 077	9 002
-15	59 097	10,4	59 097	222	52 865	6 010	-	-	-
16-24	41 156	7,3	25 128	4 346	10 967	9 815	16 029	15 931	97
25-34	58 927	10,4	36 273	4 920	9 596	21 758	22 654	22 229	424
35-44	105 785	18,7	76 621	11 295	18 244	47 082	29 164	26 730	2 434
45-54	193 326	34,1	155 526	37 188	28 464	89 874	37 800	33 214	4 585
55-65	92 625	16,4	81 191	19 057	29 498	32 635	11 434	9 972	1 462
65-	15 432	2,7	15 432	8	2 633	12 791	-	-	-

¹ Sisältää myös vanhojen säännösten mukaiset opinto- ja toimeentuloturvaetuudet (ns. suojatut kuntoutusrahat).

15. Kuntoutusetuudet vuonna 1997: maakunta ja vakuutusalue

Maakunta Kustan- Vakuutusalue kas-	Kustannukset, 1000 mk								nukset asu- ta kohti, mk
	Kaikki- aan	Kuntoutus				Kuntoutusraha ¹			
		Kaikki- aan	Vajaakun- toisten ammatil- linen kuntoutus	Vaikea- vammaisten lääkin- nälinen kuntoutus	Muu amma- tillinen ja lääkin- nälinen kuntoutus	Kaikki- aan	Kuntou- tuspäl- velut Kelalta	Kuntou- tuspäl- velut muualta	
Kaikki²	1 034 552	804 878	133 725	313 910	357 243	229 674	213 552	16 122	200,90
Uusimaa	208 421	170 692	26 025	62 660	82 006	37 729	33 622	4 107	165,64
Itä-Uusimaa	11 776	10 107	1 117	4 160	4 830	1 670	1 520	150	134,78
Varsinais-Suomi	89 552	72 756	15 592	29 838	27 325	16 796	16 433	363	203,46
Satakunta	48 322	37 972	5 882	13 633	18 456	10 350	9 804	546	200,75
Kanta-Häme	32 967	24 794	4 092	9 423	11 279	8 173	7 798	375	199,68
Pirkanmaa	78 794	60 229	11 208	21 963	27 058	18 564	17 118	1 446	177,63
Päijät-Häme	34 329	28 279	2 165	8 075	18 040	6 050	5 857	193	173,57
Kymenlaakso	32 190	25 599	1 536	10 225	13 838	6 591	5 921	670	168,83
Etelä-Karjala	29 274	21 884	2 917	8 858	10 109	7 391	6 922	469	210,66
Etelä-Savo	39 741	30 574	3 173	13 385	14 016	9 167	8 706	461	231,16
Pohjois-Savo	66 735	51 091	10 244	17 744	23 103	15 644	14 900	744	259,76
Pohjois-Karjala	37 264	28 980	3 633	11 817	13 529	8 284	8 046	239	212,66
Keski-Suomi	57 144	42 976	4 798	18 232	19 945	14 168	13 186	982	219,79
Etelä-Pohjanmaa	39 162	30 185	4 375	10 843	14 967	8 978	8 040	938	197,10
Pohjanmaa	36 029	27 892	6 122	12 275	9 495	8 136	7 382	754	206,72
Keski-Pohjanmaa	15 023	12 177	3 544	4 243	4 390	2 846	2 717	129	207,59
Pohjois-Pohjanmaa	94 918	65 729	14 934	28 297	22 499	29 189	27 151	2 038	263,73
Kainuu	27 496	20 806	5 163	9 041	6 602	6 689	6 243	447	294,85
Lappi	51 664	39 173	6 777	17 509	14 887	12 491	11 431	1 059	259,49
Ahvenanmaa	3 057	2 468	358	1 426	684	589	588	1	120,32
Kaikki²	1 034 552	804 878	133 725	313 910	357 243	229 674	213 552	16 122	200,90
Pohjois-Suomi	174 078	125 709	26 874	54 848	43 988	48 369	44 825	3 544	266,88
Länsi-Suomi	147 358	113 230	18 839	45 594	48 797	34 128	31 325	2 803	208,91
Itä-Suomi	173 015	132 529	19 968	51 804	60 757	40 486	38 573	1 913	232,85
Lounais-Suomi	219 725	173 424	33 041	66 860	73 523	46 300	43 944	2 356	191,09
Etelä-Suomi	319 684	259 471	34 935	94 544	129 992	60 213	54 718	5 496	168,32
—Helsinki	90 076	74 111	11 692	25 584	36 835	15 965	13 972	1 993	166,90
—Etelä-Suomi —ilman Helsinkiä	229 608	185 360	23 243	68 960	93 157	44 248	40 746	3 503	168,89

¹ Sisältää myös vanhojen säännösten mukaiset opinto- ja toimeentuloturvaetuudet (ns. suojatut kuntoutusrahat).² Ulkomailla asuvien henkilöiden tiedot sisältyvät vain koko maan lukuihin.

16. Kelan kuntoutujien kuntoutusetuudet vuonna 1997: kuntoutuksen lakiperuste ja toimenpide

Lakiperuste Toimenpide	Kustannukset, 1 000 mk				Vuotuiset kustannukset		
	Kaikkiaan	Kuntoutus			Kuntou- tusraha	Toimen- pidettä kohti, mk	Kuntou- tujaa kohti, mk
		Kaikki- aan	Toimenpi- dekustan- nukset	Matka- kustan- nukset			
Kaikki	1 018 431	804 878	769 105	35 773	213 552	11 057	15 065
Vajaakunt. ammatill. kuntoutus	282 841	133 725	129 611	4 114	149 116	16 471	18 290
Pohjakoulutus	3 344	1 814	1 535	279	1 530	5 687	5 816
Ammattikoulutus	117 268	7 219	5 410	1 809	110 049	24 977	26 382
Yliopisto-opiskelu	13 059	729	571	157	12 330	25 506	26 382
Kurssimuotoinen koulutus	1 702	675	610	65	1 027	13 841	14 551
Vaikeavammaisten apuvälineet	5 775	5 756	5 733	23	18	13 184	14 807
Opiskelun ja työn apuvälineet	811	811	809	3	-	11 114	11 269
TYK-toiminta	91 938	74 076	73 144	932	17 861	16 200	16 444
Elinkeinotuki	2 990	2 990	2 988	2	-	16 249	16 427
- Avustukset	4 832	4 832	4 830	2	-	27 297	27 452
- Lainat	-1 842	-1 842	-1 842	0	-	-3 744	-3 805
Ammatilliset kuntoutuskurssit	4 782	4 354	4 259	95	428	13 101	13 982
- Sopeutumisvalmennuskurssit	1 246	1 204	1 152	52	42	7 597	7 836
- Kuntoutuskurssit	3 536	3 150	3 107	43	386	17 592	18 322
Tutkimukset ja lausunnot	364	352	332	20	13	2 641	2 641
Kuntoutustarveselvitys	4 256	3 836	3 721	115	420	3 203	3 210
Kuntoutustutkimus	19 367	17 381	17 065	317	1 985	10 066	10 145
Työ- ja koulutuskokeilut	10 746	8 625	8 483	142	2 121	13 706	14 010
Työhönvalmennus	2 129	1 608	1 531	77	521	14 886	15 097
Muu vajaakunt. amm. kuntoutus	4 310	3 498	3 420	78	812	21 443	28 926
Vaikeavamm. lääkinn. kuntoutus	314 539	313 910	290 538	23 372	629	9 595	21 201
Kuntoutuslaitoshoito	82 388	81 873	77 674	4 198	515	23 716	26 568
Sop.valmennus- ja kunt.kurssit	43 196	43 088	41 176	1 912	108	18 195	19 405
- Sopeutumisvalmennuskurssit	28 087	28 056	26 818	1 238	31	15 656	16 339
- Kuntoutuskurssit	15 084	15 006	14 335	671	77	26 187	27 276
Hoito Reumasäätien sairaalassa	9 750	9 745	9 395	350	5	20 744	41 313
Muut lääkinn. tukitoimenpiteet	3	3	2	0	-	1 258	1 258
Psykoteraapia	3 871	3 871	3 368	503	-	13 775	21 151
Neuropsykologinen kuntoutus	692	692	537	154	-	8 235	10 981
Toimintaterapia	10 678	10 678	10 068	611	-	4 950	7 472
Puheterapia	25 481	25 481	24 955	526	-	6 340	9 752
Fysioterapia	133 345	133 344	118 657	14 687	1	7 009	12 417
Muu terapia	5 136	5 136	4 705	431	-	5 732	8 476
Muu ammat. ja lääk. kuntoutus	419 335	357 243	348 956	8 287	62 092	9 946	10 769
Opiskelun ja työn apuvälineet	1 661	1 654	1 654	0	6	8 740	8 740
TYK-toiminta	2 510	1 977	1 946	31	533	13 494	13 640
Kuntoutuslaitoshoito	46 280	38 033	37 428	605	8 248	14 192	14 249
Sop.valmennus- ja kunt.kurssit	293 697	240 843	234 376	6 467	52 854	10 530	10 607
- Sopeutumisvalmennuskurssit	33 118	30 705	29 441	1 263	2 413	7 865	8 019
- Kuntoutuskurssit	260 400	209 960	204 762	5 198	50 440	11 006	11 042
Hoito Reumasäätien sairaalassa	20 714	20 690	20 690	0	24	8 826	14 015
Psykoteraapia	42 855	42 855	41 784	1 071	-	6 473	8 493
Neuropsykologinen kuntoutus	819	819	799	20	-	5 572	6 770
Kokeilutoiminta	3 632	3 446	3 420	26	186	10 875	12 926
Muu hark. varainen kuntoutus	7 167	6 926	6 858	67	242	6 053	6 630
Omaisille maksetut	1 715	-	-	-	1 715	-	-

17. Kelan kuntoutujien kuntoutusetuudet vuonna 1997: sairauspääryhmä ja sairausryhmä

Sairauspääryhmä Sairausryhmä Kuntou-	Kustannukset, 1 000 mk							tusraha
	Kaikkiaan	Kuntoutus					Matka- kustan- nukset	
		Kaikki- aan	Toimenpidekustannukset			Muu amma- till. ja lääkinn. kuntoutus		
		Kaikki- aan	Vajaakun- toisten ammatill. kuntoutus	Vaikeavam- maisten lääkinn. kuntoutus	Muu amma- till. ja lääkinn. kuntoutus			
Kaikki sairaudet	1 018 431	804 878	769 105	129 611	290 538	348 956	35 773	213 552
Tartunta- ja loistaudit	7 051	6 553	6 128	268	3 216	2 644	425	498
Kasvaimet	13 517	11 251	10 612	779	4 496	5 336	640	2 266
Umpieritys-, ravitsemus- ja aineenvaihduntasairaudet	23 036	16 422	15 719	2 690	5 391	7 638	703	6 614
Diabetes	12 244	7 410	7 073	1 650	1 360	4 063	336	4 834
Mielenterveyden ja käyt- tämisen häiriöt	137 201	119 753	115 623	19 394	39 615	56 614	4 130	17 448
Psykoosit	6 350	4 892	4 743	2 479	316	1 948	149	1 458
Mielialahäiriöt	47 992	42 239	41 151	10 923	741	29 487	1 088	5 753
Neuroosit	25 149	22 438	21 874	2 825	892	18 157	563	2 712
Persoonallisuus- ja käytöshäiriöt	11 673	9 117	8 744	1 609	2 762	4 372	373	2 557
Äyllinen kehitysvammaisuus	19 878	17 936	16 839	713	15 936	190	1 097	1 942
Hermoston sairaudet	167 797	156 033	142 457	6 568	119 889	16 000	13 576	11 764
Pesäkekovettumatauti	46 438	44 818	39 603	442	35 906	3 255	5 215	1 620
Epilepsia	11 328	8 148	7 682	1 005	5 896	782	466	3 180
CP-oireyhtymä	41 449	40 281	36 928	850	35 660	419	3 353	1 168
Silmän ja sen apuel.sairaudet	15 411	12 533	12 075	6 378	4 122	1 575	458	2 878
Korvan ja kartiol. sairaudet	14 085	9 661	9 261	1 706	6 125	1 430	399	4 424
Verenkiertoelinten sairaudet	56 393	51 070	47 467	4 713	24 828	17 926	3 603	5 324
Iskeemiset sydänsairaudet	11 692	9 897	9 649	1 157	135	8 357	248	1 795
Aivoverisuonien sairaudet	34 455	33 593	30 481	912	24 011	5 558	3 113	862
Hengityselinten sairaudet	33 749	14 497	13 874	3 400	2 812	7 662	622	19 253
Astma	27 700	11 394	10 930	2 821	1 771	6 339	464	16 305
Muut pitkäaikaiset ala- hengitysteiden sairaudet	2 112	1 740	1 660	186	727	747	80	372
Ihon ja ihonalaiskudoksen sairaudet	16 664	4 614	4 441	1 230	942	2 269	173	12 049
Atooppinen ihottuma	6 244	981	924	342	225	357	56	5 263
Psoriaasi	4 048	2 414	2 347	415	440	1 492	67	1 634
Tuki- ja liikuntaelinten sekä sidekudoksen sairaudet	440 365	329 983	322 260	70 676	39 309	212 275	7 723	110 382
Nivelreuma	70 938	63 359	61 269	2 257	31 893	27 119	2 090	7 579
Nivelrikko	21 031	16 087	15 718	4 961	406	10 352	369	4 943
Selkärankareuma	15 209	10 405	10 151	946	1 823	7 381	254	4 804
Spondyloosi	28 179	21 320	20 878	6 843	416	13 619	442	6 859
Nikaman väliliev. sairaudet	65 473	42 486	41 589	12 112	762	28 715	897	22 986
Fibromyalgia	16 675	13 290	13 005	2 713	69	10 223	285	3 385
Muut selkärangan sairaudet	148 223	110 614	108 411	28 329	462	79 620	2 203	37 609
Synnynnäiset epämuodostumat, epämuotoisuudet ja kromosomi- poikkeavuudet	35 729	30 294	28 903	1 766	24 784	2 353	1 391	5 435
Muulla luokittelemattomat oireet, sairaudenmerkit jne.	6 578	5 232	5 053	1 408	2 326	1 319	179	1 346
Vammat, myrkytykset ja eräät muut ulkoisten syiden seur.	20 296	15 249	14 325	3 117	7 292	3 916	924	5 048
Muut sairauspääryhmät (III, XI, XIV-XVI ja XX-XXI)	20 991	15 467	14 925	4 531	3 526	6 868	542	5 524
Ei tietoa/omaisille makset.	9 568	6 265	5 981	987	1 865	3 129	285	3 303

18. Kelan kuntoutujien kuntoutuskustannukset vuonna 1997: kuntoutuksen lakiperuste, toimenpide ja sairauspääryhmä

Lakiperuste Toimenpide	Kustannukset, 1 000 mk									
	Kaikki- aan	Sairauspääryhmä								
		IV	V	VI	IX	X	XIII	XVII	XIX	Muut
Kaikki	804 878	16 422	119 753	156 033	51 070	14 497	329 983	30 294	15 249	71 578
Vajaakunt. ammatill. kuntoutus	133 725	2 799	19 972	7 209	4 831	3 569	72 054	1 983	3 238	18 069
Pohjakoulutus	1 814	17	560	467	7	58	167	132	19	387
Ammattikoulutus	7 219	230	1 094	853	108	691	1 940	423	251	1 629
Yliopisto-opiskelu	729	53	41	98	30	86	203	67	31	120
KursSIMuotoinen koulutus	675	47	14	19	2	5	59	88	8	433
Vaikeavammaisten apuvälineet	5 756	253	121	695	11	11	245	503	38	3 879
Opiskelun ja työn apuvälineet	811	8	3	120	-	16	211	63	43	348
TYK-toiminta	74 076	1 442	4 823	2 312	3 054	1 473	53 272	306	1 035	6 358
Elinkeinotuki	2 990	-11	108	152	99	124	1 734	-14	358	439
- Avustukset	4 832	6	151	228	144	240	3 022	49	428	564
- Lainat	-1 842	-17	-43	-75	-45	-116	-1 288	-63	-70	-125
Ammatilliset kuntoutuskurssit	4 354	271	1 460	137	35	39	657	73	55	1 626
- Sopeutumisvalmennuskurssit	1 204	92	84	122	-	39	30	71	3	763
- Kuntoutuskurssit	3 150	179	1 376	15	35	-	628	2	52	863
Tutkimukset ja lausunnot	352	43	14	12	5	1	38	21	1	217
Kuntoutustarveselvitys	3 836	85	646	177	209	88	2 119	24	160	328
Kuntoutustutkimus	17 381	296	4 704	1 223	801	627	7 358	169	651	1 552
Työ- ja koulutuskokeilut	8 625	65	2 870	822	429	262	2 989	118	516	554
Työhönvalmennus	1 608	-	854	123	40	57	403	1	48	81
Muu vajaakunt. amm. kuntoutus	3 498	-	2 660	-2	-	30	659	9	25	117
Vaikeavamm. lääkinn. kuntoutus	313 910	5 728	41 810	132 288	27 709	2 937	41 386	25 884	7 996	28 172
Kuntoutuslaitoshoito	81 873	809	1 745	41 631	10 769	241	16 141	1 878	3 641	5 018
Sop.valmennus- ja kunt.kurssit	43 088	1 755	6 493	9 480	3 814	2 063	2 045	5 495	696	11 247
- Sopeutumisvalmennuskurssit	28 056	1 273	5 273	5 836	1 153	1 296	598	4 038	233	8 355
- Kuntoutuskurssit	15 006	481	1 220	3 645	2 661	767	1 421	1 457	463	2 891
Hoito Reumasäätiön sairaalassa	9 745	-	76	-	-	-	9 533	12	-	124
Muut lääkinn. tukitoimenpiteet	3	-	-	-	0	-	-	2	-	-
Psykoteraapia	3 871	-	3 601	85	8	13	21	11	38	95
Neuropsykologinen kuntoutus	692	-	144	131	201	-	-	15	166	36
Toimintaterapia	10 678	219	3 736	3 762	650	35	59	1 122	114	981
Puheterapia	25 481	272	12 275	3 239	906	47	57	5 607	100	2 978
Fysioterapia	133 344	2 625	10 280	73 353	11 306	526	13 476	11 125	3 204	7 449
Muu terapia	5 136	48	3 460	608	56	11	54	615	39	245
Muu ammat. ja lääk. kuntoutus	357 243	7 896	57 971	16 535	18 530	7 991	216 543	2 426	4 014	25 337
Opiskelun ja työn apuvälineet	1 654	-	-	10	-	23	1 378	26	33	184
TYK-toiminta	1 977	35	62	67	37	31	1 527	-	21	197
Kuntoutuslaitoshoito	38 033	190	281	1 594	1 025	257	31 627	420	1 087	1 551
Sop.valmennus- ja kunt.kurssit	240 843	7 263	11 682	14 449	16 578	7 275	158 183	1 936	2 514	20 963
- Sopeutumisvalmennuskurssit	30 705	3 389	4 852	2 229	5 500	1 579	1 779	1 361	304	9 712
- Kuntoutuskurssit	209 960	3 874	6 830	12 210	11 036	5 582	156 404	575	2 210	11 240
Hoito Reumasäätiön sairaalassa	20 690	11	20	42	23	19	19 841	-	89	644
Psykoteraapia	42 855	40	41 775	51	25	6	144	9	7	798
Neuropsykologinen kuntoutus	819	-	361	116	139	-	18	4	120	62
Kokeilutoiminta	3 446	-	2 906	-	17	4	461	-	2	56
Muu hark. varainen kuntoutus	6 926	357	884	205	688	375	3 363	31	140	882

Sairauspääryhmät:

- IV Umpieritys-, ravitsemus- ja aineenvaihduntasairaudet
- V Mielenterveyden ja käyttäytymisen häiriöt
- VI Hermoston sairaudet
- IX Verenkierroelinten sairaudet
- X Hengityselinten sairaudet
- XIII Tuki- ja liikuntaelinten sekä sidekudoksen sairaudet
- XVII Synnynnäiset epämuodostumat, epämuotoisuudet ja kromosomipoikkeavuudet
- XIX Vammat, myrkytykset ja eräät muut ulkoisten syiden seuraukset
- Muut sairauspääryhmät (I-III, VII-VIII, XI-XII, XIV-XVI, XVIII, XX-XXI)

Huom. Ei sisällä kuntoutusrahaa.

KUNTOUTUSRAHA

19. Kuntoutusrahopäätökset vuonna 1997: laki, jonka perusteella kuntoutusta on myönnetty, sukupuoli ja päätöksen laatu

Laki Sukupuoli	Kaikkiaan		Myönteiset		Hylkäävät		Muut ²	
	Lkm	%	Lkm	%	Lkm	%	Lkm	%
Kaikki	59 073	100,0	57 622	97,5	705	1,2	746	1,3
Kansanterveyslaki	257	0,4	254	98,8	3	1,2	0	0,0
Erikoissairaanhoitolaki	2 018	3,4	1 976	97,9	39	1,9	3	0,1
Laki Kelan järjestämästä kuntoutuksesta ¹	47 712	80,8	46 498	97,5	494	1,0	720	1,5
Työterveyshuoltolaki	8 421	14,3	8 284	98,4	116	1,4	21	0,2
Vammaispalvelulaki	105	0,2	100	95,2	5	4,8	0	0,0
Lastensuojelulaki	7	0,0	7	100,0	0	0,0	0	0,0
Kehitysvammalaki	22	0,0	20	90,9	2	9,1	0	0,0
Päihdehuoltolaki	50	0,1	44	88,0	5	10,0	1	2,0
Raha-automaattiasetus	445	0,8	439	98,7	5	1,1	1	0,2
Lakitieto puuttuu	36	0,1	0	0,0	36	100,0	0	0,0
Kaikki	59 073	100,0	57 622	97,5	705	1,2	746	1,3
Miehet	23 851	40,4	23 147	97,0	323	1,4	381	1,6
Naiset	35 222	59,6	34 475	97,9	382	1,1	365	1,0

¹ Sisältää myös vanhojen säännösten mukaiset opinto- ja toimeentuloturvaetuudet (ns. suojatut kuntoutusrahat).

² Lakkautuksia 622, raukeamisia 72 ja muita 52 kpl.

20. Kuntoutusrahan saajat vuonna 1997: laki, jonka perusteella kuntoutusta on myönnetty ja ikä

Laki	Kuntou- tutjat	I k ä					Medi- aani- ikä
		16-24	25-34	35-44	45-55	55-64	
Kaikki	45 372	2 497	3 709	11 006	21 292	6 868	47
Kansanterveyslaki	230	1	42	102	70	15	42
Erikoissairaanhoidonlaki	1 618	25	220	617	580	176	44
Laki Kelan järjestämästä kuntoutuksesta	35 967	2 441	3 175	8 363	16 563	5 425	47
Työterveyshuoltolaki	7 249	3	209	1 799	3 993	1 245	49
Vammaispalvelulaki	96	4	14	38	33	7	42
Lastensuojelulaki	7	-	1	6	-	-	39
Kehitysvammalaki	18	1	4	6	7	-	39
Päihdehuoltolaki	37	-	8	11	16	2	44
Raha-automaattiasetus	355	25	57	129	116	28	42

21. Kuntoutusrahan saajat vuonna 1997: kuntoutusrahan määräytymisperuste, sukupuoli ja ikä

Määräytymisperuste Sukupuoli	Kuntou- tutjat	I k ä					Medi- aani- ikä
		16-24	25-34	35-44	45-54	55-64	
Kaikki	45 372	2 497	3 709	11 006	21 292	6 868	47
Sairausvakuutuspäivärahan mukainen	38 176	489	2 275	9 461	19 607	6 344	48
Sairausvakuutuspäivärahan mukainen tarveharkintainen	726	593	52	34	39	8	18
Työttömyyspäivärahaa tai opintorahaa saaneen kuntoutusraha	3 413	506	805	883	905	314	39
Eläkkeensaajan kuntoutusraha	942	464	236	167	64	11	25
Työttömyysturvan peruspäivä- rahan tai opintorahan mukainen	508	348	127	21	12	-	23
Toimeentulotuen mukainen	25	4	5	16	-	-	37
Kelan opintoetus	34	3	30	1	-	-	26
Muu peruste	2 765	313	370	685	1 098	299	45
Kaikki	45 372	2 497	3 709	11 006	21 292	6 868	47
Miehet	18 103	1 398	1 859	4 729	7 857	2 260	46
Naiset	27 269	1 099	1 850	6 277	13 435	4 608	48

Huom. Sama kuntoutuja voi esiintyä jakautumassa useilla määräytymisperusteriveillä.
Summarivillä henkilö esiintyy vain kerran.

22. Kelalta kuntoutusta saaneet kuntoutusrahan saajat vuonna 1997: sairauspääryhmä, sairausryhmä ja ikä

Sairauspääryhmä Sairausryhmä	Kuntou- tutjat	I k ä					Medi- aani- ikä
		16-24	25-34	35-44	45-54	55-64	
Kaikki sairaudet	35 967	2 441	3 175	8 363	16 563	5 425	47
I A00-B99 Tartunta- ja loistaudit	81	3	6	23	34	15	47
II C00-D49 Kasvaimet	390	44	36	72	157	81	48
IV E00-E90 Umpieritys-, ravitsemus- ja aineenvaihduntasairaudet	1 103	123	133	215	467	165	46
E10-E14 Diabetes	671	98	113	135	233	92	44
V F00-F99 Mielenterveyden ja käyt- tämisen häiriöt	2 313	650	368	446	678	171	38
F20-F29 Psykoosit	211	50	91	52	17	1	30
F30-F39 Mielialahäiriöt	945	55	105	219	443	123	47
F40-F48 Neuroosit	420	29	71	100	179	41	45
F60-F69, Persoonallisuus- ja F90-F98 käytöshäiriöt	215	89	59	49	17	1	28
F70-F79 Älyllinen kehitysvammaisuus	262	220	23	11	7	1	20
VI G00-G99 Hermostonsairaudet	1 550	318	188	356	556	132	43
G35 Pesäkekovettumatauti	145	11	41	47	36	10	39
G40-G41 Epilepsia	202	103	51	29	16	3	24
G80 CP-oireyhtymä	171	127	24	11	8	1	21
VII H00-H59 Silmän ja sen apuelinten sairaudet	249	65	69	52	52	11	33
VIII H60-H99 Korvan ja kartiolisäkkeen sairaudet	308	159	40	31	57	21	24
IX I00-I99 Verenkiertoelinten sairaudet	1 074	18	32	145	593	286	51
I20-I25 Iskeemiset sydänsairaudet	472	1	2	57	253	159	52
I60-I69 Aivoverisuonien sairaudet	112	9	14	24	51	14	48
X J00-J99 Hengityselinten sairaudet	1 256	225	244	216	418	153	42
J45-J46 Astma	1 098	209	199	194	367	129	42
J40-J44, Muut pitkäaikaiset ala- J47 hengitysteiden sairaudet	47	3	6	3	23	12	50
XII L00-L99 Ihon ja ihonalaiskudoksen sairaudet	495	103	182	117	79	14	32
L20,L22 Atooppinen ihottuma	202	65	92	32	12	1	27
L40-L41 Psoriaasi	133	14	23	43	43	10	41
XIII M00-M99 Tuki- ja liikuntaelinten sekä sidekudoksen sairaudet	23 315	307	1 235	5 577	12 207	3 989	49
M05,M06, M08 Nivelreuma	823	140	100	192	290	101	44
M15-M19 Nivelrikko	1 080	2	26	109	583	360	52
M45,M46 Selkärankareuma	513	13	99	161	178	62	44
M47 Spondyloosi	1 698	2	37	237	900	522	52
M50-M51 Nikaman välilevyjen sairaudet	3 613	32	250	879	1 824	628	48
M79 Fibromyalgia	894	6	38	200	477	173	49
M53-M54 Muut selkärangan sairaudet	10 599	21	407	2 767	5 852	1 552	48
XVII Q00-Q99 Synnynnäiset epämuodostumat, epämuotoisuudet ja kromosomi- poikkeavuudet	423	234	81	46	50	12	23
XVIII R00-R99 Muualla luokittelemattomat oireet, sairaudenmerkit jne.	236	19	16	49	105	47	49
XIX S00-T99 Vammat, myrkytykset ja eräät muut ulkoisten syiden seur.	489	48	80	118	182	61	44
Muut sairauspääryhmät (III, XI, XIV-XVI ja XX-XXI)	883	84	55	160	442	142	49
Ei tietoa/omaisille makset.	1 802	41	410	740	486	125	40

23. Kuntoutusrahan saajat vuonna 1997: maakunta, vakuutusalue, sairaanhoitopiiri ja laki, jonka perusteella kuntoutus on myönnetty

Maakunta Vakuutusalue Sairaanhoitopiiri	Kuntou- tutjat	Kansan- terveys- laki	Erikois- sairaan- hoito- laki	Laki Kelan kunt.	Työtö- terv. huolto- laki	Vammais- palvelu- laki	Lasten- suoje- lulaki	Kehitys- vamma- laki	Päihde- huolto- laki	Raha- auto- maatti- laki
Kaikki¹	45 372	230	1 618	35 967	7 249	96	7	18	37	355
Uusimaa	9 041	31	81	6 571	2 280	22	2	6	11	64
Itä-Uusimaa	501	3	16	401	78	-	-	-	1	4
Varsinais-Suomi	3 176	14	84	2 921	120	17	-	-	3	27
Satakunta	2 224	2	53	1 938	198	9	1	3	2	25
Kanta-Häme	1 360	7	49	1 157	147	1	-	-	-	4
Pirkanmaa	3 794	5	61	2 924	769	5	-	1	-	41
Päijät-Häme	1 223	9	6	1 104	91	4	-	-	3	6
Kymenlaakso	1 765	2	10	1 351	389	1	-	-	3	11
Etelä-Karjala	1 428	7	71	1 199	151	2	-	-	-	5
Etelä-Savo	1 849	2	27	1 464	353	4	-	1	-	10
Pohjois-Savo	2 986	12	81	2 484	401	6	-	2	1	7
Pohjois-Karjala	1 585	5	24	1 425	120	8	-	-	1	10
Keski-Suomi	2 621	5	32	2 058	516	2	-	-	1	17
Etelä-Pohjanmaa	2 070	2	269	1 636	139	4	-	4	-	29
Pohjanmaa	1 552	6	183	1 268	85	3	3	1	3	14
Keski-Pohjanmaa	765	-	50	649	60	3	-	-	-	9
Pohjois-Pohjanmaa	4 043	66	421	2 940	612	4	-	-	6	31
Kainuu	1 197	37	65	866	222	-	-	-	-	17
Lappi	2 120	15	34	1 544	514	1	1	-	2	24
Ahvenanmaa	45	-	1	44	-	-	-	-	-	-
Kaikki¹	45 372	230	1 618	35 967	7 249	96	7	18	37	355
Pohjois-Suomi	7 360	118	520	5 350	1 348	5	1	-	8	72
Länsi-Suomi	7 008	13	534	5 611	800	12	3	5	4	69
Itä-Suomi	7 848	26	203	6 572	1 025	20	-	3	2	32
Lounais-Suomi	9 239	21	199	7 827	1 087	31	1	4	5	93
Etelä-Suomi	13 890	52	162	10 584	2 985	28	2	6	18	89
Kaikki¹	45 372	230	1 618	35 967	7 249	96	7	18	37	355
Uudenmaan shp	5 756	22	70	4 424	1 187	17	-	3	8	45
Helsingin shp	3 758	10	26	2 525	1 169	5	2	3	4	22
Varsinais-Suomen shp	3 207	14	84	2 950	123	17	-	-	3	27
Satakunnan shp	2 193	2	53	1 909	195	9	1	3	2	25
Kanta-Hämeen shp	1 360	7	49	1 157	147	1	-	-	-	4
Pirkanmaan shp	3 794	5	61	2 924	769	5	-	1	-	41
Päijät-Hämeen shp	1 314	12	8	1 170	109	4	-	-	3	9
Kymenlaakson shp	1 702	1	9	1 308	373	1	-	-	3	9
Etelä-Karjalan shp	1 348	7	69	1 123	149	2	-	-	-	5
Etelä-Savon shp	1 177	2	21	895	254	3	-	1	-	7
Itä-Savon shp	732	-	7	632	95	1	-	-	-	3
Pohjois-Karjalan shp	1 605	5	25	1 438	126	8	-	-	1	10
Pohjois-Savon shp	2 986	12	81	2 484	401	6	-	2	1	7
Keski-Suomen shp	2 621	5	32	2 058	516	2	-	-	1	17
Etelä-Pohjanmaan shp	2 060	2	269	1 628	138	4	-	5	-	28
Vaasan shp	1 486	6	175	1 208	84	3	3	-	3	15
Keski-Pohjanmaan shp	841	-	58	717	62	3	-	-	-	9
Pohjois-Pohjanmaan shp	4 112	67	424	2 979	638	4	-	-	6	32
Kainuun shp	1 128	36	62	827	196	-	-	-	-	16
Länsi-Pohjan shp	755	-	9	453	291	1	-	-	-	9
Lapin shp	1 365	15	25	1 091	223	-	1	-	2	15
Ahvenanmaa	45	-	1	44	-	-	-	-	-	-

¹ Ulkomailta asuvien henkilöiden tiedot sisältyvät vain koko maan lukuihin.

24. Kelalta kuntoutusta saaneet kuntoutusrahan saajat vuonna 1997: kuntoutuksen lakiperuste, toimenpide, kuntoutusrahopäivät ja kustannukset

Lakiperuste Kustannukset Toimenpide	Kuntoutusrahan		Kuntoutusraha-		Päivät/ kuntou- tuja	Päivät/ 1000 mk
	saajat		päivät			
	Lkm	%	Lkm	%		
Kaikki	35 967	100,0	1 364 358	100,0	37,9	213 552
Vajaakunt. ammatill. kuntoutus	11 836	32,9	1 096 810	80,4	92,7	149 116
Pohjakoulutus	82	0,7	12 861	1,2	156,8	1 530
Ammattikoulutus	4 292	36,3	861 899	78,6	200,8	110 049
Yliopisto-opiskelu	476	4,0	100 274	9,1	210,7	12 330
Kurssimuotoinen koulutus	70	0,6	6 112	0,6	87,3	1 027
Vaikeavammaisten apuvälineet	10	0,1	219	0,0	21,9	18
TYK-toiminta	5 119	43,2	69 060	6,3	13,5	17 861
Ammatilliset kuntoutuskurssit	155	1,3	2 462	0,2	15,9	428
- Sopeutumisvalmennuskurssit	39	0,3	254	0,0	6,5	42
- Kuntoutuskurssit	118	1,0	2 208	0,2	18,7	386
Tutkimukset ja lausunnot	20	0,2	121	0,0	6,1	13
Kuntoutustarveselvitys	412	3,5	2 623	0,2	6,4	420
Kuntoutustutkimus	925	7,8	11 996	1,1	13,0	1 985
Työ- ja koulutuskokeilut	388	3,3	14 038	1,3	36,2	2 121
Työhönvalmennus	73	0,6	4 522	0,4	61,9	521
Kokeilutoiminta	99	0,8	10 613	1,0	107,2	808
Kuntoutuslaitoshoido	2	0,0	10	0,0	5,0	3
Vaikeavamm. lääkinn. kuntoutus	197	0,5	3 251	0,2	16,5	629
Kuntoutuslaitoshoido	144	73,1	2 500	76,9	17,4	515
Sop.valmennus- ja kunt.kurssit	50	25,4	627	19,3	12,5	108
- Sopeutumisvalmennuskurssit	22	11,2	205	6,3	9,3	31
- Kuntoutuskurssit	28	14,2	422	13,0	15,1	77
Hoito Reumasäätien sairaalassa	3	1,5	56	1,7	18,7	5
Fysioterapia	1	0,5	68	2,1	68,0	1
Muu ammat. ja lääk. kuntoutus	22 651	63,0	256 105	18,8	11,3	62 092
Opiskelun ja työn apuvälineet	1	0,0	49	0,0	49,0	6
TYK-toiminta	159	0,7	1 879	0,7	11,8	533
Kuntoutuslaitoshoido	2 186	9,7	35 798	14,0	16,4	8 248
Sop.valmennus- ja kunt.kurssit	20 167	89,0	215 227	84,0	10,7	52 854
- Sopeutumisvalmennuskurssit	1 464	6,5	11 763	4,6	8,0	2 413
- Kuntoutuskurssit	18 722	82,7	203 453	79,4	10,9	50 440
Hoito Reumasäätien sairaalassa	9	0,0	121	0,0	13,4	24
Kuntoutustutkimus	25	0,1	373	0,1	14,9	46
Työ- ja koulutuskokeilut	6	0,0	154	0,1	25,7	21
Kuntoutustarveselvitys	42	0,2	308	0,1	7,3	67
Kokeilutoiminta	26	0,1	1 406	0,5	54,1	186
Kurssimuotoinen koulutus	37	0,2	634	0,2	17,1	86
Tutkimukset ja lausunnot	7	0,0	156	0,1	22,3	22
—Omaisille maksetut	1 553	4,3	8 192	0,6	5,3	1 715

Huom. Kuntoutusrahopäivien lukumäärissä tai kustannuksissa päivää kohti ei huomioida ATK:lla ratkaistuja tapauksia.

25. Kuntoutusrahakustannukset vuonna 1997: laki, jonka perusteella kuntoutus on myönnetty ja ikä

Laki	Kustannukset, 1 000 mk							Keskimäär. kustannukset kuntoutujaa kohti, mk/päivä
	Kaikkiaan		Ikä					
	Mk	%	16-24	25-34	35-44	45-54	55-64	
Kaikki	229 674	100,0	34 520	50 856	59 563	66 276	18 460	157,33
Kansanterveyslaki	429	0,2	2	55	166	175	31	229,96
Erikoissairaanhoidon laki	3 394	1,5	169	348	1 124	1 354	399	192,28
Laki Kelan järjestämästä kuntoutuksesta	213 552	93,0	34 219	49 938	55 312	58 123	15 961	153,04
Työterveyshuoltolaki	11 269	4,9	14	339	2 675	6 260	1 982	280,05
Vammaispalvelulaki	105	0,0	5	10	42	41	6	221,31
Lastensuojelulaki	9	0,0	-	3	6	-	-	140,31
Kehitysvammalaki	7	0,0	0	2	2	3	-	154,88
Päihdehuoltolaki	156	0,1	-	22	47	81	7	238,37
Raha-automaattiasetus	754	0,3	112	140	188	239	75	172,37

26. Kuntoutusrahakustannukset vuonna 1997: kuntoutusrahan määräytymisperuste ja ikä

Määräytymisperuste	Kustannukset, 1 000 mk							Keskimäär. kustannukset kuntoutujaa kohti, mk/päivä
	Kaikkiaan		Ikä					
	Mk	%	16-24	25-34	35-44	45-54	55-64	
Kaikki	229 674	100,0	34 520	50 856	59 563	66 276	18 460	157,33
Sairausvakuutuspäivärahan mukainen	140 671	61,2	7 742	22 723	37 025	56 042	17 139	221,11
Sairausvakuutuspäivärahan mukainen tarveharkintainen	6 666	2,9	6 330	207	82	42	5	57,17
Työttömyyspäivärahaa tai opintorahaa saaneen kuntoutusraha	47 407	20,6	9 377	17 825	14 136	5 427	642	157,21
Eläkkeensaajan kuntoutusraha	1 829	0,8	802	474	404	148	1	12,44
Työttömyysturvan peruspäivä- rahan tai opintorahan mukainen	9 197	4,0	6 296	2 310	359	232	-	97,41
Toimeentulotuen mukainen	866	0,4	164	117	584	-	-	170,28
Kelan opintoetus	257	0,1	51	207	2	2	-	46,30
Muu peruste	22 783	9,9	3 757	6 995	6 971	4 387	673	153,36

