

# KELA

Kansaneläkelaitoksen  
julkaisuja T13:11

## Kansaneläkelaitoksen kuntoutustilastot

# 1999

Kansaneläkelaitos  
Tilastoryhmä

Helsinki 2000



# KEELA

Kansaneläkelaitoksen  
julkaisu T13:11

## Kansaneläkelaitoksen kuntoutustilastot

# 1999

Kansaneläkelaitos  
Tilastoryhmä

Helsinki 2000

## **Tilaukset**

Kansaneläkelaitos  
Tilastoryhmä

Nordenskiöldinkatu 12  
PL 450, FIN-00101 Helsinki  
puh. 020 434 1664  
sähköposti tilasto@kela.fi  
telefax 020 434 1530

ISSN 0788-1312

## LUKIJALLE

Kuntoutustilastot 1999 on Kelan yksilökohtaista kuntoutusta kuvaava julkaisu. Se sisältää tietoja kuntoutujista, kuntoutustoimenpiteistä, toimenpiteiden aiheuttamista kustannuksista ja kuntoutusrahasta. Tilastoa on uudistettu siten, että julkaisuun on lisätty mm. kuntoutusta koskeva kunnittainen taulukko. Lisäksi julkaisussa on nyt myös taulukko uusista kuntoutujista.

Vuosikatsaus on suunniteltu Kelan aktuaari- ja tilastolinjan sekä kuntoutuslinjan yhteistyönä. Katsauksen on toimittanut Timo P a r t i o. Tilastotiedostojen ylläpidosta on vastannut Tuomo K a r p i n e n Atk-suunnittelusta. Taulukoiden ohjelmoinnin ja taiton atk:lla on hoitanut Sirpa R a i l i m o.

Katsausta on saatavissa Kelasta (aktuaari- ja tilastolinja) puh. 020 434 1664.

Helsingissä 17.4.2000

Jussi Haapa-aho

Kari Lindroos

## SISÄLLYS

Sivu

<b>Kuntoutustilastot - käsitteitä ja määritelmiä .....</b>	<b>6</b>
--	----------

### Kuviot

1. Yksilökohtaiset kuntoutusetuudet 1990 - 1999, Mmk (vuoden 1999 rahana) .....	8
2. Kuntoutuskustannukset iän ja lakiperusteen mukaan 1999, Mmk .....	8
3. Kuntoutusetuuksia saaneet 1990 - 1999 .....	9
4. Kuntoutujien lukumäärä sairauden mukaan 1990 - 1999 .....	9
5. Kuntoutuskustannukset kuntoutujaa kohti 1992 - 1999 (vuoden 1999 rahana) .....	10
6. Kuntoutujien lukumäärä 1000 asukasta kohti maakunnittain 1999 .....	10
7. Kuntoutujien osuus (promillea) väestöstä vakuutuspiireittäin 1999 .....	11

### Taulukot

1. Yksilökohtaiset kuntoutusetuudet vuonna 1999: sukupuoli ja ikäryhmä .....	12
--	----

### Kuntoutuspäätöksiä koskevat tilastot

2. Kuntoutuspäätökset vuonna 1999: sairauspääryhmä, sairausryhmä ja päätöksen laatu .....	15
3. Kuntoutuspäätökset vuonna 1999: maakunta, vakuutusalue, sairaanhoitopiiri ja kuntoutuksen lakiperuste .....	16
4. Kuntoutuspäätökset vuonna 1999: kuntoutuksen lakiperuste, toimenpide, sukupuoli ja päätöksen laatu .....	17
5. Kuntoutuspäätökset vuonna 1999: päätöksen laatu, ikä ja kuntoutuksen lakiperuste .....	18

### Kuntoutujia koskevat tilastot

6. Kuntoutujat vuonna 1999: sairauspääryhmä, sairausryhmä, sukupuoli ja ikäryhmä .....	19
7. Kuntoutujat vuonna 1999: kuntoutuksen lakiperuste, toimenpide, toimenpidepääryhmä ja ikäryhmä .....	22
8. Kuntoutujat vuonna 1999: kuntoutuksen lakiperuste, toimenpide ja sairauspääryhmä .....	23
9. Kuntoutujat vuonna 1999: maakunta, vakuutusalue, sairaanhoitopiiri ja ikäryhmä .....	24
10. Kuntoutujat vuonna 1999: maakunta, vakuutusalue, sairaanhoitopiiri ja kuntoutuksen lakiperuste .....	25
11. Kuntoutujat ja kuntoutusetuudet vuonna 1999: maakunta, kunta ja kuntoutuksen lakiperuste .....	26
12. Kuntoutujat vuonna 1999 (16 vuotta täyttäneet): ammattiasema, ammatti ja sukupuoli .....	36
13. Kuntoutujat vuonna 1999 (16 vuotta täyttäneet): ammattiasema, ammatti ja sairauspääryhmä .....	37
14. Uudet kuntoutujat vuonna 1999: kuntoutuksen lakiperuste, toimenpide, toimenpidepääryhmä ja ikäryhmä .....	38

### Kustannettuja kuntoutustoimenpiteitä koskevat tilastot

15. Kustannetut kuntoutustoimenpiteet vuonna 1999: kuntoutuksen lakiperuste, toimenpide, sukupuoli ja ikäryhmä .....	39
16. Kustannetut kuntoutustoimenpiteet vuonna 1999: kuntoutuksen lakiperuste, toimenpide ja sairauspääryhmä .....	40

### Kustannuksia koskevat tilastot

17. Kuntoutusetuudet vuonna 1999: sukupuoli ja ikäryhmä .....	41
18. Kuntoutusetuudet vuonna 1999: maakunta ja vakuutusalue .....	42

19. Kelan kuntoutujien kuntoutusetuudet vuonna 1999: kuntoutuksen lakiperuste ja toimenpide .....	43
20. Kelan kuntoutujien kuntoutusetuudet vuonna 1999: sairauspääryhmä ja sairausryhmä .....	44
21. Kelan kuntoutujien kuntoutuskustannukset vuonna 1999: kuntoutuksen lakiperuste, toimenpide ja sairauspääryhmä .....	45

#### **Kuntoutusrahaa koskevat tilastot**

22. Kuntoutusrahapäätökset vuonna 1999: laki, jonka perusteella kuntoutusta on myönnetty, sukupuoli ja päätöksen laatu .....	49
23. Kuntoutusrahan saajat vuonna 1999: laki, jonka perusteella kuntoutusta on myönnetty ja ikäryhmä .....	50
24. Kuntoutusrahan saajat vuonna 1999: kuntoutusrahan määräytymisperuste, sukupuoli ja ikäryhmä .....	50
25. Kelalta kuntoutusta saaneet kuntoutusrahan saajat vuonna 1999: sairauspääryhmä, sairausryhmä ja ikäryhmä .....	51
26. Kuntoutusrahasaajat vuonna 1999: maakunta, vakuutusalue, sairaanhoitopiiri ja laki, jonka perusteella kuntoutus on myönnetty .....	52
27. Kelalta kuntoutusta saaneet kuntoutusrahan saajat vuonna 1999: kuntoutuksen lakiperuste, toimenpide, kuntoutusrahapäivät ja -kustannukset .....	53
28. Kuntoutusrahakustannukset vuonna 1999: laki, jonka perusteella kuntoutus on myönnetty ja ikäryhmä .....	54
29. Kuntoutusrahakustannukset vuonna 1999: kuntoutusrahan määräytymisperuste ja ikäryhmä .....	54

## KUNTOUTUSTILASTOT - KÄSITTEITÄ JA MÄÄRITELMIÄ

### KELAN JÄRJESTÄMÄ KUNTOUTUS

Kelan kuntoutuksen tarkoituksena on vajaakuntoisen tai vaikeavammaisen työ- ja toimintakyvyn parantaminen ja säilyttäminen niin, että hän selviää mahdollisimman hyvin työssä ja jokapäiväisessä elämässään sairaudestaan tai vammastaan huolimatta.

Kansaneläkelaitoksen kuntoutustoimintaa säätelevät laki Kansaneläkelaitoksen järjestämästä kuntoutuksesta, kuntoutusrahalaki ja laki kuntoutuksen asiakaspalveluyhteistyöstä.

Kela on velvollinen järjestämään *vajaakuntoisten ammatillista kuntoutusta* ja *vaikeavammaisten lääkinällistä kuntoutusta*. Kuntoutusvelvoitetta ei Kelalla kuitenkaan ole, jos henkilöllä on oikeus tarvitsemiinsa palveluihin tapaturmavakuutus-, liikennevakuutus-, sotilasvamma- tai sotilastapaturmalain perusteella. Lisäksi Kela voi erillisen määrärahan puitteissa järjestää *muuta ammatillista ja lääkinällistä kuntoutusta*.

Kuntoutus edellyttää yleensä kokonaisvaltaista kuntoutussuunnitelmaa. Vaikeavammaisen lääkinällisen kuntoutuksen tulee aina perustua 1–3 vuodeksi tehtyyn kirjalliseen kuntoutussuunnitelmaan.

Kela voi hankkia tarvitsemansa kuntoutuspalvelut joko tuottamalla ne itse tai ostamalla ne muilta palvelujen tuottajilta.

Kelan on tarvittaessa selvitettävä kuntoutustarve, viimeistään silloin, kun sairauspäivärahan suorituspäivien määrä ylittää 60. Myös ennen työkyvyttömyyseläkepäätöstä on varmistettava, että kuntoutusmahdollisuudet on selvitetty.

Kuntoutujalle korvataan Kelan järjestämästä kuntoutuksesta aiheutuneet tarpeelliset ja kohtuulliset matkakustannukset.

Ikääntyneiden pitkäaikaistyöttömien palvelutarveselvitys laajeni koko maahan vuoden 1998 alusta. Kela on yksi

hankkeen toteuttaja. Harkinnanvaraisen kuntoutuksen rahamäärästä varattiin tätä tarkoitusta varten 66 milj. mk vuodelle 1999.

Kuntoutusrahan on oikeus 16–64-vuotiaalla kuntoutujalla ajalta, jolloin kuntoutus estää työnteon. Kuntoutusrahan oikeuttavan kuntoutuksen tavoitteena tulee olla työelämässä pysyminen, työelämään palaaminen tai sinne tulo. Sairausvakuutuslain päivärahan nähden kuntoutusraha on ensisijainen.

Kuntoutusrahalain mukaista kuntoutusrahaa maksetaan sellaisen kuntoutuksen ajalta, jota annetaan joko Kelan järjestämänä tai kansanterveyslain, erikoissairaanhoidon, työterveyshuoltolain, sopeutumisvalmennuksena vammaispalvelulain tai perhekuntoutuksena lastensuojelulain, kehitysvammaisten erityishuoltolain tai päihdehuoltolain nojalla. Myös kuntoutujan omaiselle, joka osallistuu sopeutumisvalmennukseen tai perhekuntoutuksen, voidaan maksaa kuntoutusrahaa.

Kuntoutusraha on pääsäännön mukaan samansuuruinen kuin sairausvakuutuslain mukainen sairauspäiväraha.

Vajaakuntoiselle 16–17-vuotiaalle nuorelle on voitu 1.8.1999 lähtien maksaa ns. nuoren kuntoutusrahaa ammatillisen kuntoutumisen varmistamiseksi ja käynnistämiseksi. Samasta ajankohdasta lähtien on kuntoutusrahaa voitu maksaa myös oppisopimuskoulutuksen ajalle. Vajaakuntoisuutta arvioidaan tällöin lääkärinlausunnon ja tarvittaessa muiden terveydentilaa, työtä ja ammattia koskevien selvitysten avulla.

### TILASTOAINEISTO

Kuntoutus- ja kuntoutusrahatilastojen pohjana on hallinnolliset, kuntoutusetuuskien käsittelyä ja maksatusta pal-



velevat perustietorekisterit. Niiden tietosisältöä täydennetään muista rekistereistä.

Tilastot on jaettu viiteen ryhmään: *hakemuksia ja kuntoutuspäätöksiä, kuntoutujia, kustannettuja kuntoutustoimenpiteitä, toimenpiteistä aiheutuneita kustannuksia ja kuntoutusrahaa* koskeviin tietoihin.

### Hakemukset

Kuntoutus- ja kuntoutusraha hakemukset täytetään yleensä vakuutetun kotipaikkakunnan paikallistoimistossa. Samalla kuntoutushakemuksella voidaan hakea useaa eri kuntoutustoimenpidettä.

### Päätökset

Kuntoutuspäätöksellä tarkoitetaan henkilölle kyseisenä vuonna tehtyä toimenpidepäätöstä, joka voi olla myönteinen tai hylkäävä. Henkilölle voidaan tehdä vuoden aikana useampi kuin yksi toimenpidepäätös; myös kuntoutusrahapäätöksiä voidaan tehdä vuoden aikana useampi kuin yksi.

### Kuntoutujat

Kuntoutujalle on kyseisenä vuonna kustannettu kuntoutusta. Kuntoutuspäätös on saatettu tehdä jo aikaisemmin. Kuntoutujiksi luetaan myös ne Kelan järjestämässä kuntoutuksessa olleet, jotka ovat saaneet pelkästään kuntoutusrahaa.

Uusi kuntoutuja on henkilö, joka ei ole saanut Kelan kuntoutusta vähintään viiteen vuoteen.

Tilastoihin ei ole vuodesta 1987 lähtien sisältyneet kuntoutujat, jotka ovat olleet Kelan kustantamassa hoidossa Reumasäätiön sairaalassa. 1.7.1991 alkaen he jälleen sisältyvät tilastoihin.

### Kuntoutustoimenpiteet

Kelan kuntoutus jaettiin aiemmin ammatilliseen kuntoutukseen, lääkinälliseen kuntoutukseen ja tutkimuksiin. Nykyisin kuntoutus esitetään pääsääntöisesti uuden kuntoutuslainsäädännön mukaisesti luokiteltuna vajaakuntoisten ammatilliseen kuntoutukseen (2 §), vaikeavammaisten lääkinälliseen kuntoutukseen (3 §) sekä muuhun ammatilliseen ja lääkinälliseen kuntoutukseen (4 §). Mm. suurin osa Kelan entisestä lääkinällisestä kuntoutuksesta muuttui harkinnanvaraiseksi lääkinälliseksi kuntoutukseksi (4 §).

### Kustannukset

Kustannukset muodostuvat varsinaisista toimenpidekustannuksista, kuntoutuksen aikaisesta toimeentuloturvas- ta (kuntoutusraha) ja matkakustannuksista.

Kuntoutusrahakustannuksiin sisältyvät myös ne ennen 1.10.1991 myönnetty opintoetuudet, joita ei ole edullisuusvertailun jälkeen muutettu kuntoutusrahaksi.

Osasta toimenpiteitä ei aiheudu Kelalle lainkaan kustannuksia, osa aiheuttaa ainoastaan matka- tai kuntoutusrahakustannuksia.

## KUNTOUTUJIA, TOIMENPITEITÄ JA KUSTANNUKSIA KUVAAVAT TEKIJÄT

### Sairaus

Kuntoutujan sairaudella tarkoitetaan tilastoissa hakemuksen perusteena olevaa sairautta.

Sairausdiagnoosit perustuvat vuonna 1996 voimaantulleeseen kansainväliseen tautiluokitukseen (ICD-10). Vanhan tautiluokituksen mukaiset diagnoosit on muunnettu vastaamaan uutta luokitusta. Kuntoutujalle merkitään pääsairaus sekä, mikäli hänellä on useampia sairauksia tai vammoja, korkeintaan kaksi lisäsairautta.

Sairaudet esitetään kuntoutustilastoissa joko sairausryhmän tai yksittäisen sairauden/sairausryhmän tarkkuudella. Yksittäisten sairauksien ja sairausryhmien valinnan perusteena on ollut niiden merkittävyys kuntoutuksen kannalta.

### Ammatti ja koulutus

Kuntoutujan ammattitiedon merkitsemisessä käytetään pohjoismaiseen ammattiluokitukseen perustuvaa ammatikoodia, jota on Kelassa jonkin verran täydennetty. Tilastokeskus uudisti ammattiluokituksen vuonna 1987. Kelassa uusi ammattiluokitus otettiin käyttöön vuoden 1988 alusta.

Kuntoutujan ammatiksi merkitään hänen viimeinen pääasiallinen ammatinsa. Ammattitieto tallennetaan kaikista 16 vuotta täyttäneistä kuntoutujista. Tämän katsauksen taulukoissa ammattitieto esitetään ammattiaseman mukaan ammattipääryhmän tarkkuudella. Taulukoissa esiintyvä ”muut ammatissa toimimattomat” koostuu opiskelijoista, nuorista työkyvyttömistä, kotitaloustyötä tekevästä (ei perheenemännät) sekä aktiivisesta työelämästä poissaolijista henkilöistä.

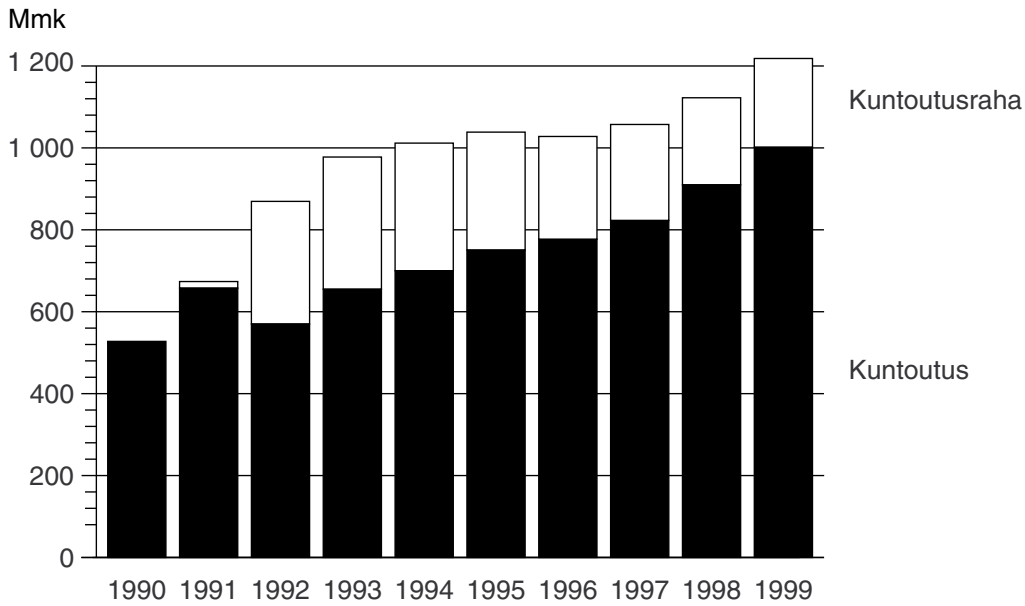
### Ikä

Kuntoutujien ikä määräytyy sen perusteella, minkä ikäisiä he olivat vuoden lopussa. Ikää koskevissa taulukoissa on jakaumien ohella esitetty mediaani-ikä ikärakenteen havainnoimisen helpottamiseksi. Kuntoutujien mediaani-ikä on se ikä, jota vanhempia ja nuorempia on yhtä paljon.

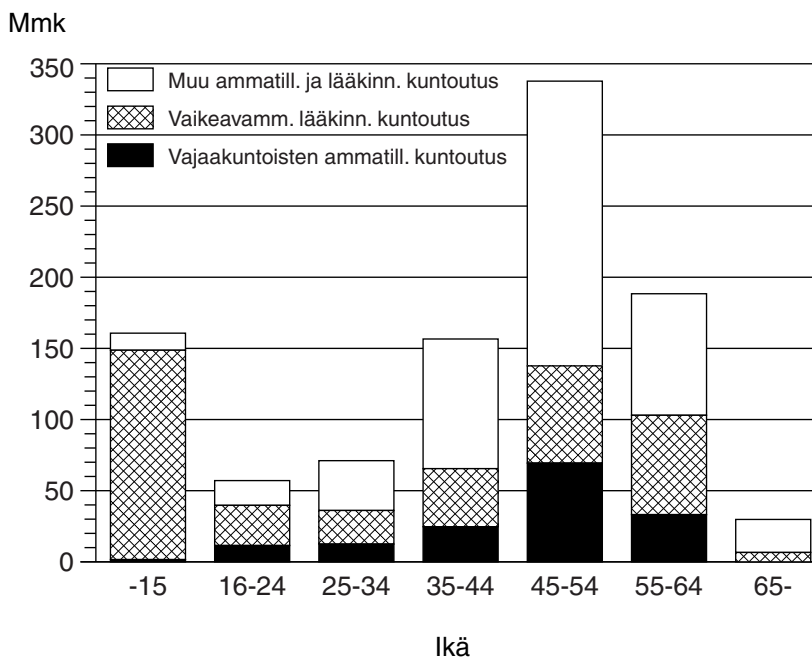
### Alue

Kuntoutujan asuinkunnaksi merkitään hänen asuinkuntansa vuoden päättyessä. Ulkomailla asuvien henkilöiden tiedot sisältyvät maakunta-, vakuutusalue- ja sairaanhoitopiiri luokituksissa vain koko maan lukuihin.

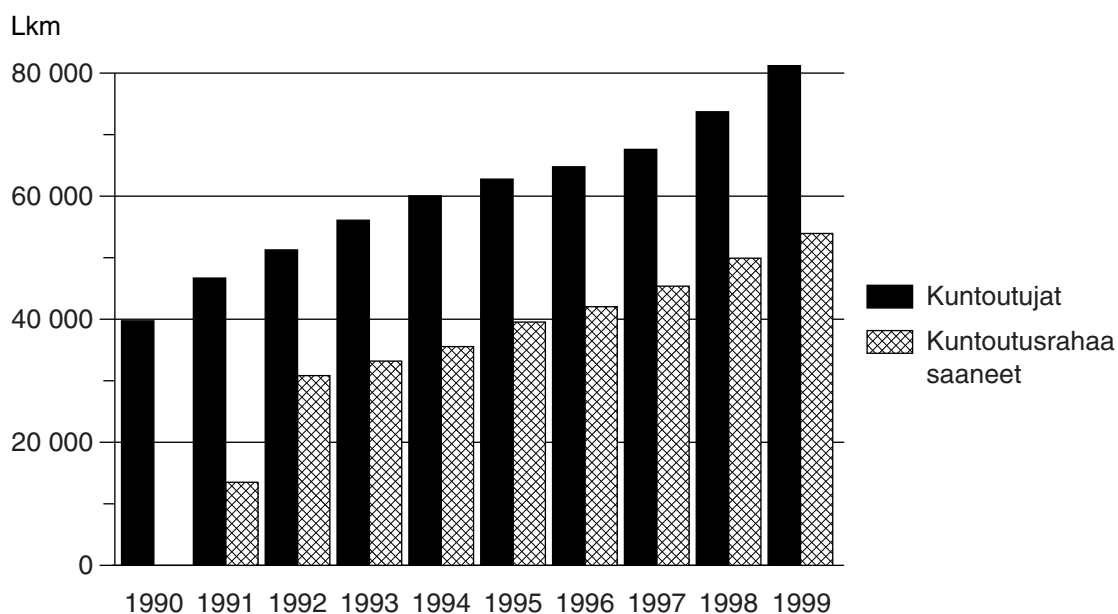
### 1. Yksilökohtaiset kuntoutusetuudet 1990-1999, Milj. mk (vuoden 1999 rahana)



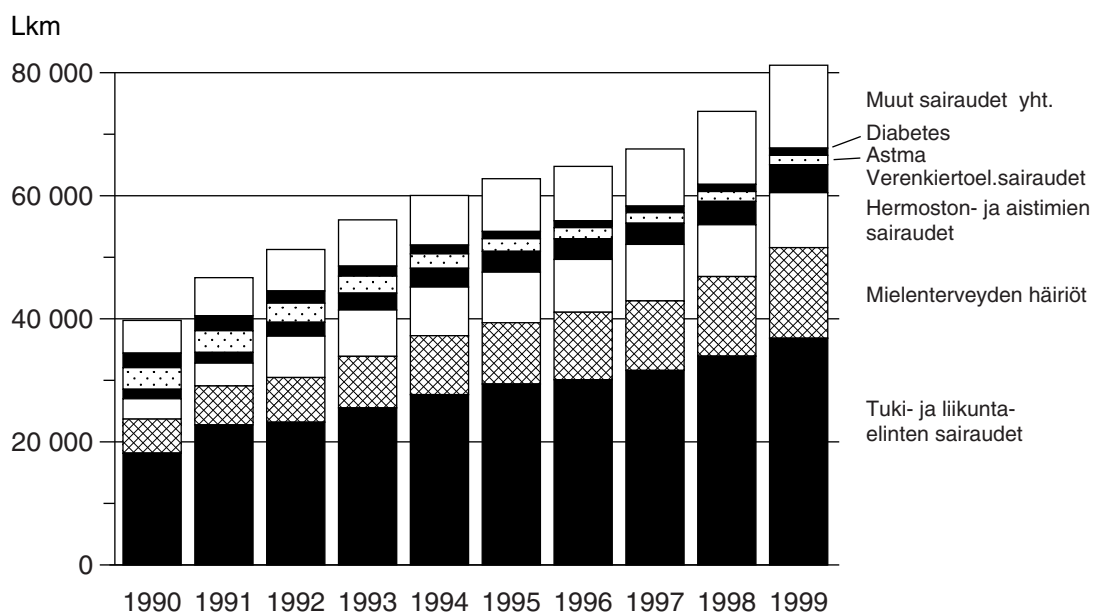
### 2. Kuntoutuskustannukset iän ja lakiperusteen mukaan 1999, Milj. mk



### 3. Kuntoutusetuuksia saaneet 1990 - 1999

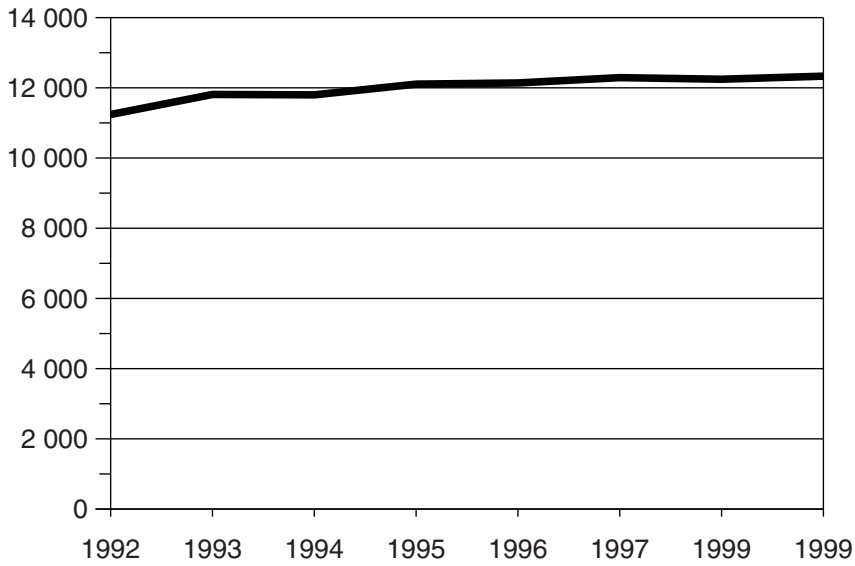


### 4. Kuntoutujien lukumäärä sairauden mukaan 1990-1999

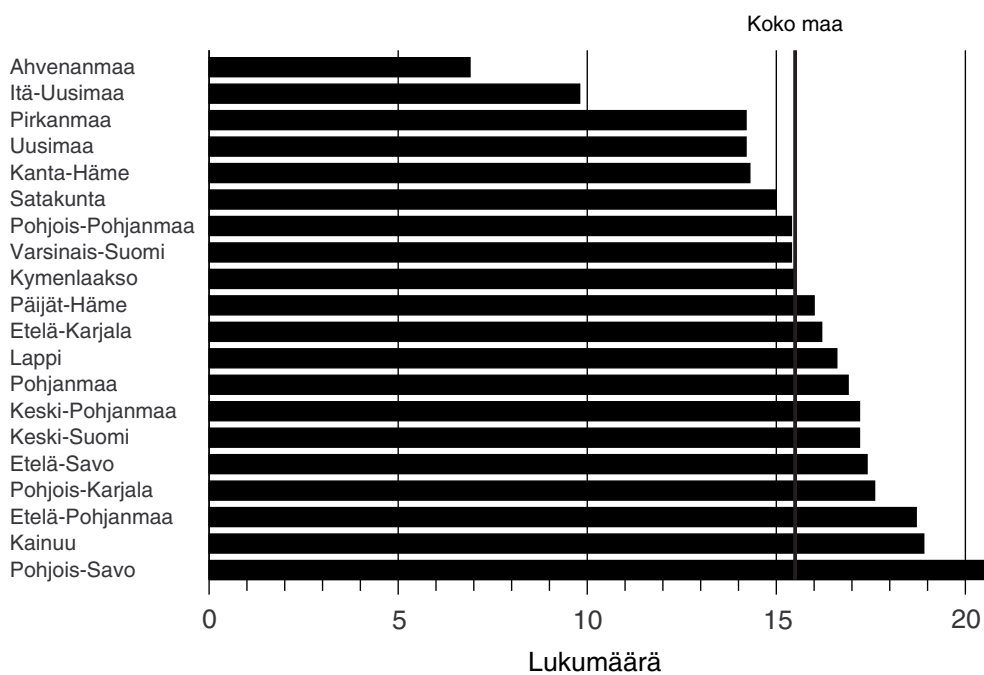


### 5. Kuntoutuskustannukset kuntoutujaa kohti 1992-1999 (vuoden 1999 rahana)

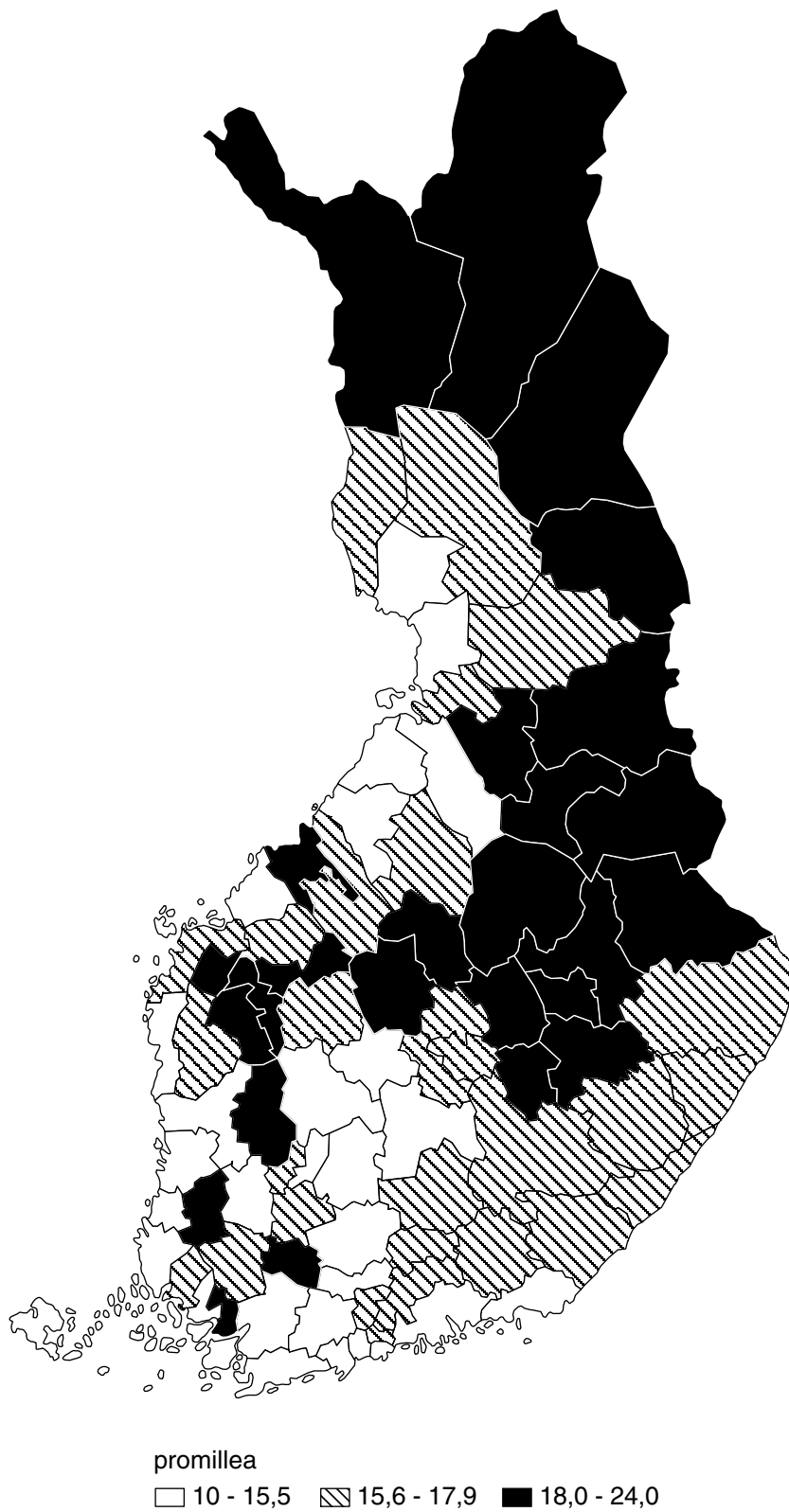
Markkaa



### 6. Kuntoutujien lukumäärä 1 000 asukasta kohti maakunnittain 1999



## 7. Kuntoutujien osuus (promillea) väestöstä vakuutuspiireittäin vuonna 1999



## 1. Yksilökohtaiset kuntoutusetuudet vuonna 1999: sukupuoli ja ikäryhmä

Ikäryhmä	Kuntoutujat						Kustannukset, 1 000 mk				
	Kaikki- aan	Kuntou- tusta saaneita	Kuntoutusrahaa saaneita				Kaikkiaan	Kuntoutus	Kuntoutusraha		
			Kaikki- aan	Kuntou- tuspal- velut Kelalta	Kuntou- tuspal- velut muualta	Ei ole saanut kuntou- tuspal- veluja			Kaikki- aan	Kuntou- tus Kelalta	Omai- sille makse- tut
<b>Molemmat sukupuolet</b>											
<b>Kaikki</b>	94 524	81 211	53 935	42 557	11 401	204	1 218 279	1 001 511	216 768	196 514	3 129
0- 6	2 880	2 880	-	-	-	-	62 219	62 219	-	-	-
7-15	5 073	5 073	-	-	-	-	98 472	98 472	-	-	-
16-19	2 564	2 453	1 100	896	13	193	34 556	25 859	8 697	7 372	0
20-24	3 100	3 042	1 277	1 228	50	1	45 970	31 147	14 822	14 651	6
25-29	3 003	2 766	1 166	1 022	146	3	45 241	30 174	15 067	14 712	108
30-34	4 400	3 586	2 276	1 838	447	4	60 727	40 983	19 744	18 848	535
35-39	6 917	5 288	4 478	3 417	1 084	3	86 419	62 386	24 033	22 206	854
40-44	10 857	8 409	7 898	5 883	2 054	-	123 581	94 181	29 400	26 092	721
45-49	14 731	11 885	11 176	8 568	2 661	-	169 089	133 955	35 134	30 902	381
50-54	21 532	18 242	15 279	12 171	3 173	-	248 184	203 906	44 278	38 964	312
55-59	12 964	11 375	8 105	6 621	1 504	-	155 250	132 538	22 712	20 262	173
60-64	3 788	3 497	1 180	913	269	-	58 791	55 910	2 882	2 507	39
65-69	1 328	1 328	-	-	-	-	16 366	16 366	-	-	-
70-	1 387	1 387	-	-	-	-	13 414	13 414	-	-	-
<b>Miehet</b>											
<b>Kaikki</b>	39 114	34 193	20 713	16 687	4 001	113	544 564	444 859	99 706	91 095	1 698
0- 6	1 770	1 770	-	-	-	-	36 652	36 652	-	-	-
7-15	3 023	3 023	-	-	-	-	55 307	55 307	-	-	-
16-19	1 334	1 276	675	562	7	108	17 682	12 235	5 447	4 707	-
20-24	1 352	1 328	670	645	25	-	21 730	14 002	7 728	7 641	1
25-29	1 227	1 117	559	486	71	3	21 026	13 434	7 592	7 392	60
30-34	1 893	1 523	1 083	901	189	1	28 425	17 767	10 658	10 200	299
35-39	2 845	2 185	1 938	1 550	395	1	39 812	27 372	12 440	11 595	473
40-44	4 365	3 459	3 170	2 478	708	-	54 853	41 097	13 756	12 394	431
45-49	5 604	4 607	4 115	3 230	908	-	68 777	54 224	14 552	12 885	181
50-54	8 192	7 018	5 311	4 214	1 119	-	98 787	81 154	17 633	15 478	156
55-59	4 890	4 372	2 743	2 266	483	-	61 874	53 256	8 618	7 674	77
60-64	1 663	1 559	449	355	96	-	28 602	27 321	1 282	1 129	19
65-69	568	568	-	-	-	-	7 257	7 257	-	-	-
70-	388	388	-	-	-	-	3 781	3 781	-	-	-
<b>Naiset</b>											
<b>Kaikki</b>	55 410	47 018	33 222	25 870	7 400	91	673 714	556 652	117 062	105 420	1 431
0- 6	1 110	1 110	-	-	-	-	25 568	25 568	-	-	-
7-15	2 050	2 050	-	-	-	-	43 165	43 165	-	-	-
16-19	1 230	1 177	425	334	6	85	16 874	13 624	3 250	2 665	0
20-24	1 748	1 714	607	583	25	1	24 240	17 145	7 094	7 010	5
25-29	1 776	1 649	607	536	75	-	24 215	16 740	7 475	7 320	48
30-34	2 507	2 063	1 193	937	258	3	32 302	23 216	9 086	8 648	235
35-39	4 072	3 103	2 540	1 867	689	2	46 608	35 014	11 594	10 611	381
40-44	6 492	4 950	4 728	3 405	1 346	-	68 728	53 084	15 644	13 697	290
45-49	9 127	7 278	7 061	5 338	1 753	-	100 313	79 731	20 581	18 016	200
50-54	13 340	11 224	9 968	7 957	2 054	-	149 396	122 752	26 645	23 485	155
55-59	8 074	7 003	5 362	4 355	1 021	-	93 376	79 283	14 094	12 588	96
60-64	2 125	1 938	731	558	173	-	30 189	28 589	1 600	1 378	20
65-69	760	760	-	-	-	-	9 109	9 109	-	-	-
70-	999	999	-	-	-	-	9 632	9 632	-	-	-

**KUNTOUTUS**





## 2. Kuntoutuspäätökset vuonna 1999: sairauspäryhmä, sairausryhmä ja päätöksen laatu

Sairauspäryhmä Sairausryhmä			Kaikkiaan		Myönteiset		Hylkäävät	
			Lkm	%	Lkm	%	Lkm	%
<b>Kaikki sairaudet</b>			91 282	100,0	80 761	88,5	10 521	11,5
I	A00-B99	Tartunta- ja loistaudit	485	100,0	430	88,7	55	11,3
II	C00-D49	Kasvaimet	1 916	100,0	1 827	95,4	89	4,6
IV	E00-E90	Umpieritys-, ravitsemus- ja aineenvaihduntasairaudet	2 422	100,0	2 171	89,6	251	10,4
	E10-E14	Diabetes	1 404	100,0	1 276	90,9	128	9,1
V	F00-F99	Mielenterveyden ja käyttäytymisen häiriöt	16 720	100,0	15 024	89,9	1 696	10,1
	F20-F29	Psykoosit	683	100,0	568	83,2	115	16,8
	F30-F39	Mielialahäiriöt	5 791	100,0	5 087	87,8	704	12,2
	F40-F48	Neuroosit	2 589	100,0	2 293	88,6	296	11,4
	F60-F69, F90-F98	Persoonallisuus- ja käytös-häiriöt	1 026	100,0	903	88,0	123	12,0
	F70-F79	Älyllinen kehitysvammaisuus	2 363	100,0	2 225	94,2	138	5,8
VI	G00-G99	Hermoston sairaudet	13 943	100,0	13 028	93,4	915	6,6
	G35	Pesäkekovettumatauti	3 116	100,0	2 997	96,2	119	3,8
	G40-G41	Epilepsia	1 001	100,0	915	91,4	86	8,6
	G80	CP-oireyhtymä	3 783	100,0	3 601	95,2	182	4,8
VII	H00-H59	Silmän ja sen apuelinten sairaudet	1 159	100,0	1 048	90,4	111	9,6
VIII	H60-H99	Korvan ja kartiolisäkkeen sairaudet	915	100,0	835	91,3	80	8,7
IX	I00-I99	Verenkiertoelinten sairaudet	6 207	100,0	5 476	88,2	731	11,8
	I20-I25	Iskeemiset sydänsairaudet	1 396	100,0	1 196	85,7	200	14,3
	I60-I69	Aivoverisuonien sairaudet	3 262	100,0	2 986	91,5	276	8,5
X	J00-J99	Hengityselinten sairaudet	2 495	100,0	2 008	80,5	487	19,5
	J45-J46	Astma	1 898	100,0	1 518	80,0	380	20,0
	J40-J44, J47	Muut pitkäaikaiset alahengitysteiden sairaudet	325	100,0	277	85,2	48	14,8
XII	L00-L99	Ihon ja ihonalaiskudoksen sairaudet	715	100,0	583	81,5	132	18,5
	L20,L22	Atooppinen ihottuma	216	100,0	166	76,9	50	23,1
	L40-L41	Psoriaasi	296	100,0	251	84,8	45	15,2
XIII	M00-M99	Tuki- ja liikuntaelinten sekä sidekudoksen sairaudet	35 242	100,0	30 191	85,7	5 051	14,3
	M05,M06, M08	Nivelreuma	6 011	100,0	5 564	92,6	447	7,4
	M15-M19	Nivelrikko	2 291	100,0	1 814	79,2	477	20,8
	M45,M46	Selkärankareuma	1 186	100,0	1 020	86,0	166	14,0
	M47	Spondyloosi	2 012	100,0	1 649	82,0	363	18,0
	M50-M51	Nikaman välilevyjen sairaudet	4 488	100,0	3 796	84,6	692	15,4
	M79	Fibromyalgia	1 723	100,0	1 363	79,1	360	20,9
	M53-M54	Muut selkärangan sairaudet	11 459	100,0	9 837	85,8	1 622	14,2
XVII	Q00-Q99	Synnynnäiset epämuodostumat, epämuotoisuudet ja kromosomi-poikkeavuudet	3 554	100,0	3 386	95,3	168	4,7
XVIII	R00-R99	Muulla luokittelemattomat oireet, sairaudenmerkit sekä poikkeavat kliiniset ja laboratoriolöydökset	726	100,0	635	87,5	91	12,5
XIX	S00-T99	Vammat, myrkytykset ja eräät muut ulkoisten syiden seuraukset	1 749	100,0	1 494	85,4	255	14,6
		Muut sairauspäryhmät (III, XI, XIV-XVI ja XX-XXI)	1 885	100,0	1 665	88,3	220	11,7
		Ei tietoa	1 149	100,0	960	83,6	189	16,4

### 3. Kuntoutuspäätökset vuonna 1999: maakunta, vakuutusalue, sairaanhoitopiiri ja kuntoutuksen lakiperuste

Maakunta Vakuutusalue Sairaanhoitopiiri	Kaikkiaan		Vajaakuntoisten ammattilinen kuntoutus		Vaikeavammaisten lääkinnällinen kuntoutus		Muu ammatillinen ja lääkinällinen kuntoutus	
	Lkm	%	Lkm	%	Lkm	%	Lkm	%
<b>Koko maa<sup>1</sup></b>	91 282	100,0	13 597	14,9	29 783	32,6	47 902	52,5
Uusimaa	19 823	100,0	2 791	14,1	6 162	31,1	10 870	54,8
Itä-Uusimaa	1 289	100,0	99	7,7	372	28,9	818	63,5
Varsinais-Suomi	7 451	100,0	1 380	18,5	2 621	35,2	3 450	46,3
Satakunta	3 592	100,0	524	14,6	1 079	30,0	1 989	55,4
Kanta-Häme	2 625	100,0	414	15,8	798	30,4	1 413	53,8
Pirkanmaa	6 796	100,0	1 069	15,7	2 020	29,7	3 707	54,5
Päijät-Häme	3 621	100,0	357	9,9	714	19,7	2 550	70,4
Kymenlaakso	3 269	100,0	272	8,3	1 084	33,2	1 913	58,5
Etelä-Karjala	2 533	100,0	345	13,6	916	36,2	1 272	50,2
Etelä-Savo	3 481	100,0	406	11,7	1 385	39,8	1 690	48,5
Pohjois-Savo	5 726	100,0	932	16,3	1 823	31,8	2 971	51,9
Pohjois-Karjala	3 487	100,0	413	11,8	1 229	35,2	1 845	52,9
Keski-Suomi	5 066	100,0	776	15,3	1 839	36,3	2 451	48,4
Etelä-Pohjanmaa	4 027	100,0	526	13,1	1 152	28,6	2 349	58,3
Pohjanmaa	3 447	100,0	595	17,3	1 232	35,7	1 620	47,0
Keski-Pohjanmaa	1 619	100,0	309	19,1	523	32,3	787	48,6
Pohjois-Pohjanmaa	6 753	100,0	1 414	20,9	2 358	34,9	2 981	44,1
Kainuu	2 146	100,0	359	16,7	707	32,9	1 080	50,3
Lappi	4 181	100,0	575	13,8	1 578	37,7	2 028	48,5
Ahvenanmaa	295	100,0	35	11,9	173	58,6	87	29,5
<b>Koko maa<sup>1</sup></b>	91 282	100,0	13 597	14,9	29 783	32,6	47 902	52,5
Pohjois-Suomi	13 080	100,0	2 348	18,0	4 643	35,5	6 089	46,6
Länsi-Suomi	14 159	100,0	2 206	15,6	4 746	33,5	7 207	50,9
Itä-Suomi	15 227	100,0	2 096	13,8	5 353	35,2	7 778	51,1
Lounais-Suomi	18 134	100,0	3 008	16,6	5 893	32,5	9 233	50,9
Etelä-Suomi	30 627	100,0	3 933	12,8	9 130	29,8	17 564	57,3
Helsinki	8 265	100,0	1 373	16,6	2 367	28,6	4 525	54,7
Etelä-Suomi ilman Helsinkiä	22 362	100,0	2 560	11,4	6 763	30,2	13 039	58,3
<b>Koko maa<sup>1</sup></b>	91 282	100,0	13 597	14,9	29 783	32,6	47 902	52,5
Uudenmaan shp	12 795	100,0	1 515	11,8	4 149	32,4	7 131	55,7
Helsingin shp	8 265	100,0	1 373	16,6	2 367	28,6	4 525	54,7
Varsinais-Suomen shp	7 539	100,0	1 394	18,5	2 652	35,2	3 493	46,3
Satakunnan shp	3 491	100,0	509	14,6	1 042	29,8	1 940	55,6
Kanta-Hämeen shp	2 625	100,0	414	15,8	798	30,4	1 413	53,8
Pirkanmaan shp	6 809	100,0	1 070	15,7	2 026	29,8	3 713	54,5
Päijät-Hämeen shp	3 789	100,0	364	9,6	760	20,1	2 665	70,3
Kymenlaakson shp	3 153	100,0	267	8,5	1 056	33,5	1 830	58,0
Etelä-Karjalan shp	2 380	100,0	329	13,8	842	35,4	1 209	50,8
Etelä-Savon shp	2 380	100,0	278	11,7	908	38,2	1 194	50,2
Itä-Savon shp	1 221	100,0	138	11,3	526	43,1	557	45,6
Pohjois-Karjalan shp	3 520	100,0	419	11,9	1 254	35,6	1 847	52,5
Pohjois-Savon shp	5 726	100,0	932	16,3	1 823	31,8	2 971	51,9
Keski-Suomen shp	5 066	100,0	776	15,3	1 839	36,3	2 451	48,4
Etelä-Pohjanmaan shp	4 005	100,0	524	13,1	1 147	28,6	2 334	58,3
Vaasan shp	3 298	100,0	570	17,3	1 187	36,0	1 541	46,7
Keski-Pohjanmaan shp	1 790	100,0	336	18,8	573	32,0	881	49,2
Pohjois-Pohjanmaan shp	6 834	100,0	1 425	20,9	2 377	34,8	3 032	44,4
Kainuun shp	2 065	100,0	348	16,9	688	33,3	1 029	49,8
Länsi-Pohjan shp	1 328	100,0	161	12,1	570	42,9	597	45,0
Lapin shp	2 853	100,0	414	14,5	1 008	35,3	1 431	50,2
Ahvenanmaa	295	100,0	35	11,9	173	58,6	87	29,5

<sup>1</sup> Ulkomailta asuvien henkilöiden tiedot sisältyvät vain koko maan lukuun.

**4. Kuntoutuspäätökset vuonna 1999: kuntoutuksen lakiperuste, toimenpide, sukupuoli ja päätöksen laatu**

Lakiperuste Toimenpide Sukupuoli	Kaikkiaan		Myönteiset		Hylkäävät	
	Lkm	%	Lkm	%	Lkm	%
<b>Kaikki</b>	91 282	100,0	80 761	88,5	10 521	11,5
Vajaakunt. ammatillinen kuntoutus	13 597	100,0	11 330	83,3	2 267	16,7
Pohjakoulutus	260	100,0	187	71,9	73	28,1
Ammattikoulutus	2 169	100,0	1 467	67,6	702	32,4
Korkeakouluopiskelu	258	100,0	170	65,9	88	34,1
Vaikeavammaisten apuvälineet	384	100,0	289	75,3	95	24,7
TYK-toiminta	4 289	100,0	3 812	88,9	477	11,1
Elinkeinotuki	279	100,0	157	56,3	122	43,7
Ammatilliset kuntoutuskurssit	317	100,0	302	95,3	15	4,7
Kuntoutustarveselvitys	1 372	100,0	1 262	92,0	110	8,0
Kuntoutustutkimus	2 701	100,0	2 271	84,1	430	15,9
Työ- ja koulutuskokeilut	869	100,0	774	89,1	95	10,9
Työhönvalmennus	395	100,0	383	97,0	12	3,0
Tutkimukset	114	100,0	104	91,2	10	8,8
Muu vajaakunt. amm. kuntoutus	190	100,0	152	80,0	38	20,0
Vaikeavamm. lääkinn. kuntoutus	29 783	100,0	28 504	95,7	1 279	4,3
Kuntoutuslaitoshoido	4 436	100,0	4 203	94,7	233	5,3
Sopeutumisvalmennuskurssit	1 884	100,0	1 823	96,8	61	3,2
Kuntoutuskurssit	688	100,0	610	88,7	78	11,3
Hoito Reumasäätien sairaalassa	492	100,0	492	100,0	-	-
Psyko-terapia	275	100,0	241	87,6	34	12,4
Neuropsykologinen kuntoutus	131	100,0	101	77,1	30	22,9
Toimintaterapia	2 821	100,0	2 709	96,0	112	4,0
Puheterapia	3 619	100,0	3 466	95,8	153	4,2
Fysio-terapia	14 281	100,0	13 798	96,6	483	3,4
Muu terapia	1 148	100,0	1 061	92,4	87	7,6
Muu vaikeav. lääk. kuntoutus	8	100,0	-	-	8	100,0
Muu amat. ja lääk. kuntoutus	47 902	100,0	40 927	85,4	6 975	14,6
Ammatillinen kuntoutus	5 985	100,0	5 647	94,4	338	5,6
- josta IP-toimenpiteet yhteensä	4 570	100,0	4 415	96,6	155	3,4
Kuntoutustarveselvitys	3 965	100,0	3 796	95,7	169	4,3
Kuntoutustutkimus	1 056	100,0	1 002	94,9	54	5,1
Työ- ja koulutuskokeilut	117	100,0	111	94,9	6	5,1
Tutkimukset	115	100,0	111	96,5	4	3,5
Työhönvalmennus	33	100,0	32	97,0	1	3,0
TYK-toiminta	393	100,0	390	99,2	3	0,8
Opiskelun ja työn apuvälineet	288	100,0	188	65,3	100	34,7
Muu ammatillinen kuntoutus	18	100,0	17	94,4	1	5,6
Lääkinnällinen kuntoutus	41 917	100,0	35 280	84,2	6 637	15,8
- josta IP-toimenpiteet yhteensä	1 919	100,0	1 838	95,8	81	4,2
Kuntoutuslaitoshoido	6 801	100,0	3 989	58,7	2 812	41,3
Sopeutumisvalmennuskurssit	4 629	100,0	4 390	94,8	239	5,2
Kuntoutuskurssit	21 817	100,0	19 144	87,7	2 673	12,3
- ASLAK-kurssit	7 763	100,0	6 990	90,0	773	10,0
Hoito Reumasäätien sairaalassa	2 683	100,0	2 677	99,8	6	0,2
Psyko-terapia	5 366	100,0	4 670	87,0	696	13,0
Neuropsykologinen kuntoutus	147	100,0	116	78,9	31	21,1
Kokeilutoiminta	253	100,0	248	98,0	5	2,0
Muu lääkinällinen kuntoutus	221	100,0	46	20,8	175	79,2
<b>Kaikki</b>	91 282	100,0	80 761	88,5	10 521	11,5
Miehet	40 166	100,0	35 796	89,1	4 370	10,9
Naiset	51 116	100,0	44 965	88,0	6 151	12,0

## 5. Kuntoutuspäätökset vuonna 1999: päätöksen laatu, ikä ja kuntoutuksen lakiperuste

Ikäryhmä	Kaikkiaan		Vajaakuntoisten ammattillinen kuntoutus		Vaikeavammaisten lääkinnällinen kuntoutus		Muu ammatillinen ja lääkinällinen kuntoutus	
	Lkm	%	Lkm	%	Lkm	%	Lkm	%
<b>Kaikki päätökset</b>								
<b>Kaikki</b>	91 282	100,0	13 597	100,0	29 783	100,0	47 902	100,0
0- 6	5 496	6,0	1	0,0	5 214	17,5	281	0,6
7-15	8 865	9,7	100	0,7	7 959	26,7	806	1,7
16-19	3 352	3,7	1 119	8,2	1 502	5,0	731	1,5
20-24	3 272	3,6	949	7,0	1 095	3,7	1 228	2,6
25-29	2 952	3,2	709	5,2	792	2,7	1 451	3,0
30-34	3 950	4,3	898	6,6	1 030	3,5	2 022	4,2
35-39	5 673	6,2	1 114	8,2	1 220	4,1	3 339	7,0
40-44	8 011	8,8	1 427	10,5	1 569	5,3	5 015	10,5
45-49	11 180	12,2	2 165	15,9	1 962	6,6	7 053	14,7
50-54	18 423	20,2	3 204	23,6	2 590	8,7	12 629	26,4
55-59	11 564	12,7	1 715	12,6	2 172	7,3	7 677	16,0
60-64	4 612	5,1	193	1,4	2 394	8,0	2 025	4,2
65-69	1 754	1,9	3	0,0	267	0,9	1 484	3,1
70-	2 178	2,4	-	-	17	0,1	2 161	4,5
<b>Myönteiset päätökset</b>								
<b>Kaikki</b>	80 761	88,5	11 330	83,3	28 504	95,7	40 927	85,4
0- 6	5 322	5,8	-	-	5 046	16,9	276	0,6
7-15	8 490	9,3	91	0,7	7 606	25,5	793	1,7
16-19	3 049	3,3	929	6,8	1 424	4,8	696	1,5
20-24	2 889	3,2	716	5,3	1 049	3,5	1 124	2,3
25-29	2 555	2,8	525	3,9	748	2,5	1 282	2,7
30-34	3 431	3,8	701	5,2	985	3,3	1 745	3,6
35-39	4 918	5,4	877	6,4	1 152	3,9	2 889	6,0
40-44	7 052	7,7	1 171	8,6	1 508	5,1	4 373	9,1
45-49	9 760	10,7	1 852	13,6	1 877	6,3	6 031	12,6
50-54	16 431	18,0	2 801	20,6	2 476	8,3	11 154	23,3
55-59	10 276	11,3	1 513	11,1	2 077	7,0	6 686	14,0
60-64	3 915	4,3	151	1,1	2 315	7,8	1 449	3,0
65-69	1 259	1,4	3	0,0	235	0,8	1 021	2,1
70-	1 414	1,5	-	-	6	0,0	1 408	2,9
<b>Hylkäävät päätökset</b>								
<b>Kaikki</b>	10 521	11,5	2 267	16,7	1 279	4,3	6 975	14,6
0- 6	174	0,2	1	0,0	168	0,6	5	0,0
7-15	375	0,4	9	0,1	353	1,2	13	0,0
16-19	303	0,3	190	1,4	78	0,3	35	0,1
20-24	383	0,4	233	1,7	46	0,2	104	0,2
25-29	397	0,4	184	1,4	44	0,1	169	0,4
30-34	519	0,6	197	1,4	45	0,2	277	0,6
35-39	755	0,8	237	1,7	68	0,2	450	0,9
40-44	959	1,1	256	1,9	61	0,2	642	1,3
45-49	1 420	1,6	313	2,3	85	0,3	1 022	2,1
50-54	1 992	2,2	403	3,0	114	0,4	1 475	3,1
55-59	1 288	1,4	202	1,5	95	0,3	991	2,1
60-64	697	0,8	42	0,3	79	0,3	576	1,2
65-69	495	0,5	-	-	32	0,1	463	1,0
70-	764	0,8	-	-	11	0,0	753	1,6

## 6. Kuntoutujat vuonna 1999: sairauspääryhmä, sairausryhmä, sukupuoli ja ikäryhmä

Sairauspääryhmä Sairausryhmä	Kuntou- tutjat	Ikäryhmä							Medi- aani- ikä	
		-15	16-24	25-34	35-44	45-54	55-64	65-		
<b>Molemmat sukupuolet</b>										
<b>Kaikki sairaudet</b>										
		81 211	7 953	5 495	6 352	13 697	30 127	14 872	2 715	48
I	A00-B99 Tartunta- ja loistaudit	349	16	4	7	29	112	125	56	55
II	C00-D49 Kasvaimet	1 552	130	96	45	148	426	397	310	53
IV	E00-E90 Umpieritys-, ravitsemus- ja aineenvaihduntasairaudet	2 302	151	191	161	361	897	469	72	49
	E10-E14 Diabetes	1 323	1	101	114	223	518	305	61	50
V	F00-F99 Mielenterveyden ja käyttäyty- misen häiriöt	14 715	3 147	2 296	2 893	2 809	2 798	746	26	31
	F20-F29 Psykoosit	569	6	141	225	135	53	7	2	31
	F30-F39 Mielialahäiriöt	5 857	50	553	1 216	1 599	1 944	484	11	42
	F40-F48 Neuroosit	2 961	43	500	967	785	531	135	-	34
	F60-F69, Persoonallisuus- ja käytös- häiriöt	904	278	205	191	133	75	19	3	23
	F70-F79 Älyllinen kehitysvammaisuus	1 649	785	471	196	94	70	30	3	16
VI	G00-G99 Hermoston sairaudet	8 933	1 501	941	725	1 440	2 591	1 465	270	44
	G35 Pesäkekovettumatauti	1 700	1	19	132	387	644	460	57	50
	G40-G41 Epilepsia	662	225	152	79	84	91	30	1	20
	G80 CP-oireyhtymä	1 976	893	448	215	187	167	63	3	17
VII	H00-H59 Silmän ja sen apuelinten sairaudet	838	126	120	118	145	185	88	56	38
VIII	H60-H99 Korvan ja kartiolisäkkeen sairaudet	838	303	212	60	55	126	82	-	19
IX	I00-I99 Verenkiertoelinten sairaudet	4 550	18	38	59	328	1 686	1 851	570	55
	I20-I25 Iskeemiset sydänsairaudet	1 270	-	-	7	60	488	520	195	56
	I60-I69 Aivoverisuonien sairaudet	1 874	8	15	34	161	501	859	296	58
X	J00-J99 Hengityselinten sairaudet	2 212	111	173	195	286	735	543	169	51
	J45-J46 Astma	1 764	104	159	170	253	591	378	109	49
	J40-J44, Muut pitkäaikaiset alahengitys- teiden sairaudet	248	-	2	4	11	72	113	46	56
XII	L00-L99 Ihon ja ihonalaiskudoksen sairaudet	686	30	102	156	114	193	84	7	40
	L20,L22 Atooppinen ihottuma	225	10	61	71	33	42	8	-	30
	L40-L41 Psoriaasi	243	5	9	30	37	97	59	6	51
XIII	M00-M99 Tuki- ja liikuntaelinten sekä sidekudoksen sairaudet	36 852	563	573	1 456	7 085	18 216	7 923	1 036	50
	M05-M06, M08 Nivelreuma	3 673	489	327	241	481	979	836	320	49
	M15-M19 Nivelrikko	2 233	-	3	24	161	1 005	800	240	54
	M45,M46 Selkärankareuma	937	-	25	132	269	330	160	21	46
	M47 Spondyloosi	2 127	2	4	26	231	1 081	687	96	53
	M50-M51 Nikaman välilevyjen sairaudet	4 945	2	39	262	1 039	2 503	1 039	61	50
	M79 Fibromyalgia	1 524	14	22	55	288	786	349	10	51
	M53-M54 Muut selkärangan sairaudet	14 832	1	33	405	3 319	8 198	2 749	127	50
XVII	Q00-Q99 Synnynnäiset epämuodostumat, epämuotoisuudet ja kromosomi- poikkeavuudet	2 438	1 457	475	187	128	120	64	7	13
XVIII	R00-R99 Muualla luokittelemattomat oireet, sairaudenmerkit sekä poikkeavat kliiniset ja laboratoriolöydökset	559	176	29	25	52	167	98	12	44
XIX	S00-T99 Vammat, myrkytykset ja eräät muut ulkoisten syiden seuraukset	1 318	14	79	150	271	512	260	32	48
	Muut sairauspääryhmät (III, XI, XIV-XVI ja XX-XXI)	2 088	175	107	61	325	974	401	45	49
	Ei tietoa/omaisille maksetut	981	35	59	54	121	389	276	47	52

Sairauspääryhmä Sairausryhmä	Kuntou- tutjat	Ikäryhmä							Medi- aani- ikä	
		-15	16-24	25-34	35-44	45-54	55-64	65-		
<b>Miehet</b>										
	<b>Kaikki sairaudet</b>	34 193	4 793	2 604	2 640	5 644	11 625	5 931	956	46
I	A00-B99 Tartunta- ja loistaudit	144	8	3	3	13	44	51	22	55
II	C00-D49 Kasvaimet	516	70	52	21	47	87	125	114	53
IV	E00-E90 Umpieritys-, ravitsemus- ja aineenvaihduntasairaudet	1 143	76	104	69	182	456	229	27	49
	E10-E14 Diabetes	738	1	54	54	127	306	172	24	50
V	F00-F99 Mielen terveyden ja käyttäyty- misen häiriöt	6 179	2 247	951	942	851	914	268	6	23
	F20-F29 Psykoosit	285	5	85	112	58	20	5	-	29
	F30-F39 Mielialahäiriöt	1 686	39	128	318	444	606	150	1	43
	F40-F48 Neuroosit	867	28	149	287	215	151	37	-	34
	F60-F69, Persoonallisuus- ja käytös- F90-F98 häiriöt	471	213	87	79	51	32	8	1	17
	F70-F79 Älyllinen kehitysvammaisuus	937	465	264	115	51	25	15	2	16
VI	G00-G99 Hermoston sairaudet	4 224	877	552	357	622	1 005	673	138	41
	G35 Pesäkekovettumatauti	620	-	10	43	157	231	157	22	50
	G40-G41 Epilepsia	355	124	81	42	48	46	13	1	20
	G80 CP-oireyhtymä	1 116	519	249	113	102	94	38	1	17
VII	H00-H59 Silmän ja sen apuelinten sairaudet	424	74	61	61	69	101	42	16	37
VIII	H60-H99 Korvan ja kartiolisäkkeen sairaudet	396	161	113	30	14	45	33	-	18
IX	I00-I99 Verenkierroelinten sairaudet	2 940	8	17	36	214	1 132	1 212	321	55
	I20-I25 Iskeemiset sydänsairaudet	970	-	-	3	54	406	400	107	55
	I60-I69 Aivoverisuonien sairaudet	1 213	6	4	21	92	332	576	182	58
X	J00-J99 Hengityselinten sairaudet	876	65	75	88	99	269	205	75	51
	J45-J46 Astma	632	61	72	74	84	187	121	33	47
	J40-J44, Muut pitkäaikaiset alahengitys- J47 teiden sairaudet	150	-	1	1	6	52	60	30	56
XII	L00-L99 Ihon ja ihonalaiskudoksen sairaudet	243	14	26	41	46	80	33	3	44
	L20,L22 Atooppinen ihottuma	59	5	16	16	9	10	3	-	30
	L40-L41 Psoriaasi	121	2	2	11	22	54	27	3	51
XIII	M00-M99 Tuki- ja liikuntaelinten sekä sidekudoksen sairaudet	13 517	174	222	751	3 053	6 527	2 605	185	49
	M05-M06, M08 Nivelreuma	842	149	101	64	117	218	146	47	44
	M15-M19 Nivelrikko	737	-	3	15	89	367	233	30	53
	M45,M46 Selkärankareuma	596	-	17	95	168	203	103	10	45
	M47 Spondyloosi	851	2	2	16	108	445	254	24	52
	M50-M51 Nikaman välilevyjen sairaudet	2 249	-	25	169	553	1 062	417	23	49
	M79 Fibromyalgia	175	5	1	9	41	78	40	1	49
	M53-M54 Muut selkärangan sairaudet	5 800	1	21	228	1 460	3 084	985	21	49
XVII	Q00-Q99 Synnynnäiset epämuodostumat, epämuotoisuudet ja kromosomi- poikkeavuudet	1 246	789	265	81	51	37	22	1	12
XVIII	R00-R99 Muualla luokittelemattomat oireet, sairaudenmerkit sekä poikkeavat kliiniset ja laboratoriolöydökset	297	111	18	14	20	83	50	1	39
XIX	S00-T99 Vammat, myrkytykset ja eräät muut ulkoisten syiden seuraukset	809	7	58	108	185	305	136	10	47
	Muut sairauspääryhmät (III, XI, XIV-XVI ja XX-XXI)	818	94	58	17	123	361	143	22	49
	Ei tietoa/omaisille maksetut	421	18	29	21	55	179	104	15	52

Sairauspääryhmä Sairausryhmä	Kuntou- tutjat	Ikäryhmä							Medi- aani- ikä	
		-15	16-24	25-34	35-44	45-54	55-64	65-		
<b>Naiset</b>										
<b>Kaikki sairaudet</b>										
		47 018	3 160	2 891	3 712	8 053	18 502	8 941	1 759	49
I	A00-B99 Tartunta- ja loistaudit	205	8	1	4	16	68	74	34	55
II	C00-D49 Kasvaimet	1 036	60	44	24	101	339	272	196	53
IV	E00-E90 Umpieritys-, ravitsemus- ja aineenvaihduntasairaudet	1 159	75	87	92	179	441	240	45	49
	E10-E14 Diabetes	585	-	47	60	96	212	133	37	50
V	F00-F99 Mielenterveyden ja käyttäyty- misen häiriöt	8 536	900	1 345	1 951	1 958	1 884	478	20	35
	F20-F29 Psykoosit	284	1	56	113	77	33	2	2	32
	F30-F39 Mielialahäiriöt	4 171	11	425	898	1 155	1 338	334	10	41
	F40-F48 Neuroosit	2 094	15	351	680	570	380	98	-	35
	F60-F69, Persoonallisuus- ja käytös- häiriöt	433	65	118	112	82	43	11	2	28
	F70-F79 Älyllinen kehitysvammaisuus	712	320	207	81	43	45	15	1	17
VI	G00-G99 Hermoston sairaudet	4 709	624	389	368	818	1 586	792	132	46
	G35 Pesäkekovettumatauti	1 080	1	9	89	230	413	303	35	50
	G40-G41 Epilepsia	307	101	71	37	36	45	17	-	21
	G80 CP-oireyhtymä	860	374	199	102	85	73	25	2	18
VII	H00-H59 Silmän ja sen apuelinten sairaudet	414	52	59	57	76	84	46	40	39
VIII	H60-H99 Korvan ja kartiolisäkkeen sairaudet	442	142	99	30	41	81	49	-	22
IX	I00-I99 Verenkiertoelinten sairaudet	1 610	10	21	23	114	554	639	249	55
	I20-I25 Iskeemiset sydänsairaudet	300	-	-	4	6	82	120	88	58
	I60-I69 Aivoverisuonien sairaudet	661	2	11	13	69	169	283	114	57
X	J00-J99 Hengityselinten sairaudet	1 336	46	98	107	187	466	338	94	51
	J45-J46 Astma	1 132	43	87	96	169	404	257	76	50
	J40-J44, Muut pitkäaikaiset alahengitys- teiden sairaudet	98	-	1	3	5	20	53	16	56
XII	L00-L99 Ihon ja ihonalaiskudoksen sairaudet	443	16	76	115	68	113	51	4	37
	L20,L22 Atooppinen ihottuma	166	5	45	55	24	32	5	-	30
	L40-L41 Psoriaasi	122	3	7	19	15	43	32	3	50
XIII	M00-M99 Tuki- ja liikuntaelinten sekä sidekudoksen sairaudet	23 335	389	351	705	4 032	11 689	5 318	851	51
	M05-M06, M08 Nivelreuma	2 831	340	226	177	364	761	690	273	50
	M15-M19 Nivelrikko	1 496	-	-	9	72	638	567	210	55
	M45,M46 Selkärangareuma	341	-	8	37	101	127	57	11	47
	M47 Spondyloosi	1 276	-	2	10	123	636	433	72	53
	M50-M51 Nikaman välilevyjen sairaudet	2 696	2	14	93	486	1 441	622	38	51
	M79 Fibromyalgia	1 349	9	21	46	247	708	309	9	51
	M53-M54 Muut selkärangan sairaudet	9 032	-	12	177	1 859	5 114	1 764	106	50
XVII	Q00-Q99 Synnynnäiset epämuodostumat, epämuotoisuudet ja kromosomi- poikkeavuudet	1 192	668	210	106	77	83	42	6	14
XVIII	R00-R99 Muualla luokittelemattomat oireet, sairaudenmerkit sekä poikkeavat kliiniset ja laboratoriolöydökset	262	65	11	11	32	84	48	11	46
XIX	S00-T99 Vammat, myrkytykset ja eräät muut ulkoisten syiden seuraukset	509	7	21	42	86	207	124	22	51
	Muut sairauspääryhmät (III, XI, XIV-XVI ja XX-XXI)	1 270	81	49	44	202	613	258	23	50
	Ei tietoa/omaisille maksetut	560	17	30	33	66	210	172	32	52

## 7. Kuntoutujat vuonna 1999: kuntoutuksen lakiperuste, toimenpide, toimenpidepääryhmä ja ikäryhmä

Lakiperuste Toimenpide Toimenpidepääryhmä	Kuntou- tutjat	Ikäryhmä							Medi- aani- ikä
		-15	16-24	25-34	35-44	45-54	55-64	65-	
<b>Kaikki</b>	81 211	7 953	5 495	6 352	13 697	30 127	14 872	2 715	48
Vajaakunt. ammatillinen kuntoutus	15 861	73	2 681	1 791	2 452	5 935	2 926	3	47
Pohjakoulutus	475	-	439	20	13	3	-	-	18
Ammattikoulutus	3 644	-	1 795	972	650	222	5	-	25
Korkeakouluopiskelu	517	-	194	215	85	23	-	-	26
Vaikeavammaisten apuvälineet	391	56	127	75	76	44	12	1	27
TYK-toiminta	6 563	-	-	8	428	3 673	2 454	-	53
Elinkeinotuki	169	-	2	24	63	72	8	-	43
Ammatilliset kuntoutuskurssit	348	17	37	58	88	117	30	1	42
Kuntoutustarveselvitys	1 241	1	13	79	264	644	239	1	50
Kuntoutustutkimus	2 256	1	155	266	625	1 021	188	-	45
Työ- ja koulutuskokeilut	714	-	119	130	220	222	23	-	40
Työhönvalmennus	370	-	66	103	124	75	2	-	36
Tutkimukset	102	4	24	19	24	27	4	-	35
Muu vajaakunt. amm. kuntoutus	203	9	33	28	54	69	10	-	41
Vaikeavamm. lääkinn. kuntoutus	17 117	7 387	1 615	1 104	1 548	2 504	2 654	305	21
Kuntoutuslaitoshoido	3 557	118	100	247	620	1 120	1 228	124	51
Sopeutumisvalmennuskurssit	1 771	1 183	143	93	98	110	124	20	10
Kuntoutuskurssit	589	98	83	54	77	117	142	18	43
Hoito Reumasäätiön sairaalassa	286	236	48	1	1	-	-	-	11
Psykoterapia	246	209	20	5	5	7	-	-	12
Neuropsykologinen kuntoutus	96	25	19	9	17	12	13	1	28
Toimintaterapia	2 469	2 055	103	34	65	109	97	6	8
Puheterapia	3 318	2 920	153	27	43	77	88	10	8
Fysioterapia	11 989	3 365	1 296	1 001	1 392	2 276	2 404	255	37
Muu terapia	1 032	827	152	26	15	8	3	1	11
Muu ammat. ja lääk. kuntoutus	50 038	647	1 695	3 652	10 009	22 188	9 434	2 413	50
Ammatillinen kuntoutus	5 567	1	20	69	207	2 832	2 438	-	54
- josta IP-toimenpiteet yhteensä	4 279	-	-	-	-	2 173	2 106	-	54
Kuntoutustarveselvitys	3 854	-	5	11	38	1 965	1 835	-	54
Kuntoutustutkimus	1 035	-	6	16	34	517	462	-	54
Työ- ja koulutuskokeilut	119	-	5	3	2	70	39	-	53
Tutkimukset	89	1	-	-	2	46	40	-	54
Työhönvalmennus	28	-	-	7	3	13	5	-	52
TYK-toiminta	539	-	-	2	64	304	169	-	52
Opiskelun ja työn apuvälineet	193	-	4	30	65	75	19	-	44
Muu ammatillinen kuntoutus	20	-	-	1	4	9	6	-	51
Lääkinnällinen kuntoutus	45 388	646	1 678	3 592	9 841	19 760	7 458	2 413	49
- josta IP-toimenpiteet yhteensä	1 762	-	-	-	1	806	955	-	55
Kuntoutuslaitoshoido	4 090	1	18	168	715	1 977	1 023	188	51
Sopeutumisvalmennuskurssit	4 127	342	159	235	548	1 258	981	604	52
Kuntoutuskurssit	29 160	39	95	799	6 449	15 002	5 168	1 608	50
- ASLAK-kurssit	14 218	-	1	319	4 191	8 608	1 099	-	48
Hoito Reumasäätiön sairaalassa	1 660	267	215	206	283	491	198	-	40
Psykoterapia	6 206	3	1 140	2 066	1 796	1 094	107	-	34
Neuropsykologinen kuntoutus	117	-	40	26	24	25	2	-	31
Kokeilutoiminta	355	-	24	114	115	78	24	-	38
Muu lääkinällinen kuntoutus	42	2	13	4	3	1	1	18	43
<b>Kaikki</b>	81 211	7 953	5 495	6 352	13 697	30 127	14 872	2 715	48
Ammatillinen kuntoutus	13 089	72	2 513	1 476	1 660	4 655	2 711	2	48
Lääkinnällinen kuntoutus	62 240	7 924	3 254	4 678	11 365	22 220	10 086	2 713	47
Tutkimukset	8 697	6	302	465	1 091	4 174	2 658	1	52

Huom. Sama kuntoutuja voi esiintyä jakaumassa useilla toimenpiderveillä.  
Summariveillä henkilö esiintyy vain kerran.



## 8. Kuntoutuja vuonna 1999: kuntoutuksen lakiperuste, toimenpide ja sairausryhmä

Lakiperuste Toimenpide	Kuntou- tujat	Sairausryhmä										Tieto puut- tuu
		IV	V	VI	IX	X	XIII	XVII	XIX	Muut		
<b>Kaikki</b>	81 211	2 302	14 715	8 933	4 550	2 212	36 852	2 438	1 318	6 910	981	
Vajaakunt. ammatillinen kuntoutus	15 861	454	2 729	1 078	496	604	7 494	399	393	2 072	142	
Pohjakoulutus	475	20	92	91	9	20	86	53	6	94	4	
Ammattikoulutus	3 644	128	856	395	54	310	824	230	100	701	46	
Korkeakouluopiskelu	517	23	51	61	9	52	151	34	23	109	4	
Vaikeavammaisten apuvälineet	391	15	7	88	3	2	22	25	7	217	5	
TYK-toiminta	6 563	162	520	233	270	110	4 525	13	84	600	46	
Elinkeinotuki	169	7	9	9	3	2	117	3	7	12	-	
Ammatilliset kuntoutuskurssit	348	16	113	21	5	6	53	13	8	107	6	
Kuntoutustarveselvitys	1 241	25	197	62	47	34	725	9	54	74	14	
Kuntoutustutkimus	2 256	56	561	147	96	73	963	28	94	219	19	
Työ- ja koulutuskokeilut	714	18	242	60	18	22	238	15	45	54	2	
Työhönvalmennus	370	7	278	15	3	-	42	4	8	9	4	
Tutkimukset	102	8	4	3	1	-	23	4	2	55	2	
Muu vajaakunt. amm. kuntoutus	203	9	50	16	3	-	74	7	3	39	2	
Vaikeavamm. lääkinn. kuntoutus	17 117	362	3 924	5 764	1 307	143	1 819	1 901	360	1 462	75	
Kuntoutuslaitoshiito	3 557	43	83	1 722	590	12	626	103	143	224	11	
Sopeutumisvalmennuskurssit	1 771	65	490	339	117	55	37	250	16	394	8	
Kuntoutuskurssit	589	17	26	199	83	34	66	46	15	101	2	
Hoito Reumasäätien sairaalassa	286	-	2	-	-	-	278	2	-	4	-	
Psykoterapia	246	1	221	9	-	2	4	2	-	6	1	
Neuropsykologinen kuntoutus	96	-	20	21	25	1	-	3	15	11	-	
Toimintaterapia	2 469	40	1 100	642	167	5	12	268	34	191	10	
Puheterapia	3 318	33	1 692	378	143	6	12	646	18	374	16	
Fysioterapia	11 989	287	1 155	5 459	1 164	59	1 652	1 151	305	710	47	
Muu terapia	1 032	10	692	126	6	1	6	148	4	33	6	
Muu ammat. ja lääk. kuntoutus	50 038	1 530	8 349	2 390	2 817	1 512	28 280	229	617	3 541	773	
Ammatillinen kuntoutus	5 567	209	443	162	558	283	2 944	14	159	444	351	
- josta IP-toimenpiteet yhteensä	4 279	172	331	121	497	252	2 090	6	131	343	336	
Kuntoutustarveselvitys	3 854	148	267	110	440	223	1 915	7	113	310	321	
Kuntoutustutkimus	1 035	43	123	35	99	58	521	3	43	73	37	
Työ- ja koulutuskokeilut	119	8	21	2	12	7	59	-	1	9	-	
Tutkimukset	89	8	43	1	5	2	12	-	3	11	4	
Työhönvalmennus	28	-	13	-	2	-	10	-	-	2	1	
TYK-toiminta	539	14	22	14	27	7	394	2	9	48	2	
Opiskelun ja työn apuvälineet	193	-	-	6	2	1	164	2	3	14	1	
Muu ammatillinen kuntoutus	20	1	1	1	-	1	11	-	-	2	3	
Lääkinnällinen kuntoutus	45 388	1 358	7 955	2 245	2 363	1 268	25 876	218	477	3 150	478	
- josta IP-toimenpiteet yhteensä	1 762	72	103	30	164	88	1 117	2	39	99	48	
Kuntoutuslaitoshiito	4 090	22	37	241	134	53	3 320	37	104	111	31	
Sopeutumisvalmennuskurssit	4 127	630	612	268	562	149	304	121	20	1 427	34	
Kuntoutuskurssit	29 160	710	1 033	1 721	1 647	1 057	20 765	57	327	1 511	332	
- ASLAK-kurssit	14 218	255	303	871	393	170	11 173	14	141	757	141	
Hoito Reumasäätien sairaalassa	1 660	1	7	1	1	4	1 566	1	3	57	19	
Psykoterapia	6 206	4	6 027	12	2	5	52	1	4	38	61	
Neuropsykologinen kuntoutus	117	-	36	14	18	1	2	2	30	12	2	
Kokeilutoiminta	355	-	285	2	-	-	59	-	-	5	4	
Muu lääkinällinen kuntoutus	42	1	21	1	1	5	1	-	-	11	1	

## Sairausryhmät:

- IV Umpieritys-, ravitsemus- ja aineenvaihduntasairaudet
- V Mielen terveyden ja käyttäytymisen häiriöt
- VI Hermoston sairaudet
- IX Verenkiertoelinten sairaudet
- X Hengityselinten sairaudet
- XIII Tuki- ja liikuntaelinten sekä sidekudoksen sairaudet
- XVII Synnyttävät epämuodostumat, epämuotoisuudet ja kromosomipoikkeavuudet
- XIX Vammat, myrkytykset ja eräät muut ulkoisten syiden seuraukset
- Muut sairausryhmät (I-III, VII-VIII, XI-XII, XIV-XVI, XVIII, XX-XXI)

Huom. Sama kuntoutuja voi esiintyä jakaumassa useilla toimenpideriveillä.  
 Summariveillä henkilö esiintyy vain kerran.

## 9. Kuntoutujat vuonna 1999: maakunta, vakuutusalue, sairaanhoitopiiri ja ikäryhmä

Maakunta Vakuutusalue Sairaanhoitopiiri	Kuntou- tutjat	Ikäryhmä							Medi- aani- ikä	Vakuute- tun väes- tön medi- aani-ikä	Kuntoutu- jat 1 000 vakuutet- tua kohti
		-15	16-24	25-34	35-44	45-54	55-64	65-			
<b>Koko maa<sup>1</sup></b>	81 211	7 953	5 495	6 352	13 697	30 127	14 872	2 715	48	39	15,7
Uusimaa	18 286	1 797	1 276	2 031	2 985	6 244	3 366	587	47	36	14,2
Itä-Uusimaa	1 079	103	70	77	178	417	211	23	48	39	12,1
Varsinais-Suomi	6 857	685	505	623	1 129	2 520	1 173	222	47	39	15,4
Satakunta	3 594	294	214	181	633	1 465	661	146	49	41	15,0
Kanta-Häme	2 369	227	183	128	361	953	434	83	49	41	14,3
Pirkanmaa	6 334	500	459	489	965	2 492	1 226	203	49	39	14,2
Päijät-Häme	3 160	265	188	238	520	1 301	547	101	48	41	16,0
Kymenlaakso	2 920	317	144	166	532	1 113	544	104	48	42	15,5
Etelä-Karjala	2 229	207	150	143	421	831	392	85	48	42	16,2
Etelä-Savo	2 937	270	188	167	518	1 083	587	124	48	43	17,4
Pohjois-Savo	5 205	394	324	407	1 026	2 010	889	155	47	40	20,5
Pohjois-Karjala	3 041	261	134	182	579	1 228	549	108	48	41	17,6
Keski-Suomi	4 477	590	326	313	813	1 637	677	121	46	39	17,2
Etelä-Pohjanmaa	3 674	264	206	184	663	1 437	796	124	49	40	18,7
Pohjanmaa	2 926	317	212	178	427	1 016	629	147	49	39	16,9
Keski-Pohjanmaa	1 320	152	74	67	184	541	268	34	49	37	18,4
Pohjois-Pohjanmaa	5 580	766	518	465	936	1 853	905	137	45	35	15,4
Kainuu	1 721	136	133	85	273	649	364	81	49	41	18,9
Lappi	3 222	340	152	193	516	1 266	629	126	49	39	16,6
Ahvenanmaa	196	54	24	17	20	55	22	4	36	39	7,6
<b>Koko maa<sup>1</sup></b>	81 211	7 953	5 495	6 352	13 697	30 127	14 872	2 715	48	39	15,7
Pohjois-Suomi	10 523	1 242	803	743	1 725	3 768	1 898	344	47	37	16,2
Länsi-Suomi	12 397	1 323	818	742	2 087	4 631	2 370	426	48	39	17,6
Itä-Suomi	13 412	1 132	796	899	2 544	5 152	2 417	472	48	41	18,3
Lounais-Suomi	16 981	1 533	1 202	1 310	2 747	6 532	3 082	575	48	40	14,7
Etelä-Suomi	27 814	2 709	1 861	2 640	4 576	10 028	5 102	898	48	38	14,4
Helsinki	7 761	633	664	1 192	1 319	2 410	1 303	240	45	37	14,1
Etelä-Suomi ilman Helsinkiä	20 053	2 076	1 197	1 448	3 257	7 618	3 799	658	48	38	14,5
<b>Koko maa<sup>1</sup></b>	81 211	7 953	5 495	6 352	13 697	30 127	14 872	2 715	48	39	15,7
Uudenmaan shp	11 565	1 266	680	914	1 834	4 236	2 268	367	48	36	14,0
Helsingin shp	7 761	633	664	1 192	1 319	2 410	1 303	240	45	37	14,1
Varsinais-Suomen shp	6 940	695	506	629	1 144	2 547	1 194	225	47	39	15,4
Satakunnan shp	3 497	283	213	174	618	1 430	638	141	49	41	15,0
Kanta-Hämeen shp	2 369	227	183	128	361	953	434	83	49	41	14,3
Pirkanmaan shp	6 348	501	459	490	965	2 500	1 228	205	49	39	14,2
Päijät-Hämeen shp	3 300	282	194	244	557	1 346	572	105	48	41	15,9
Kymenlaakson shp	2 819	301	140	162	505	1 083	525	103	48	42	15,3
Etelä-Karjalan shp	2 112	194	144	136	395	786	373	84	48	42	16,3
Etelä-Savon shp	1 933	169	131	122	336	702	388	85	48	42	18,0
Itä-Savon shp	1 107	110	62	52	212	420	211	40	48	43	16,4
Pohjois-Karjalan shp	3 055	265	135	182	575	1 234	556	108	48	41	17,5
Pohjois-Savon shp	5 205	394	324	407	1 026	2 010	889	155	47	40	20,5
Keski-Suomen shp	4 477	590	326	313	813	1 637	677	121	46	39	17,2
Etelä-Pohjanmaan shp	3 682	266	206	181	675	1 439	788	127	49	40	18,7
Vaasan shp	2 767	305	205	175	392	963	594	133	49	39	16,6
Keski-Pohjanmaan shp	1 471	162	81	73	207	592	311	45	50	38	18,7
Pohjois-Pohjanmaan shp	5 649	772	521	470	953	1 873	916	144	45	35	15,4
Kainuun shp	1 652	130	130	80	256	629	353	74	49	41	19,0
Länsi-Pohjan shp	1 011	135	52	63	165	413	150	33	47	40	14,6
Lapin shp	2 211	205	100	130	351	853	479	93	49	39	17,7
Ahvenanmaa	196	54	24	17	20	55	22	4	36	39	7,6

<sup>1</sup> Ulkomailta asuvien henkilöiden tiedot sisältyvät vain koko maan lukuihin.

## 10. Kuntoutujat vuonna 1999: maakunta, vakuutusalue, sairaanhoitopiiri ja kuntoutuksen lakiperuste

Maakunta Vakuutusalue Sairaanhoitopiiri	Kaikkiaan		Vajaakuntoisten ammattillinen kuntoutus		Vaikeavammaisten lääkinnällinen kuntoutus		Muu ammatillinen ja lääkinälli- nen kuntoutus	
	Lkm	%	Lkm	%	Lkm	%	Lkm	%
<b>Koko maa<sup>1</sup></b>	81 211	100,0	15 861	19,5	17 117	21,1	50 038	61,6
Uusimaa	18 286	100,0	3 055	16,7	3 461	18,9	12 126	66,3
Itä-Uusimaa	1 079	100,0	102	9,5	223	20,7	775	71,8
Varsinais-Suomi	6 857	100,0	1 457	21,2	1 579	23,0	3 961	57,8
Satakunta	3 594	100,0	631	17,6	737	20,5	2 304	64,1
Kanta-Häme	2 369	100,0	466	19,7	491	20,7	1 471	62,1
Pirkanmaa	6 334	100,0	1 335	21,1	1 305	20,6	3 818	60,3
Päijät-Häme	3 160	100,0	327	10,3	444	14,1	2 451	77,6
Kymenlaakso	2 920	100,0	348	11,9	631	21,6	2 002	68,6
Etelä-Karjala	2 229	100,0	433	19,4	421	18,9	1 435	64,4
Etelä-Savo	2 937	100,0	518	17,6	670	22,8	1 806	61,5
Pohjois-Savo	5 205	100,0	1 135	21,8	941	18,1	3 242	62,3
Pohjois-Karjala	3 041	100,0	486	16,0	642	21,1	1 982	65,2
Keski-Suomi	4 477	100,0	855	19,1	1 149	25,7	2 581	57,7
Etelä-Pohjanmaa	3 674	100,0	719	19,6	712	19,4	2 326	63,3
Pohjanmaa	2 926	100,0	812	27,8	685	23,4	1 532	52,4
Keski-Pohjanmaa	1 320	100,0	368	27,9	302	22,9	687	52,0
Pohjois-Pohjanmaa	5 580	100,0	1 616	29,0	1 465	26,3	2 639	47,3
Kainuu	1 721	100,0	428	24,9	409	23,8	926	53,8
Lappi	3 222	100,0	721	22,4	762	23,6	1 821	56,5
Ahvenanmaa	196	100,0	35	17,9	71	36,2	98	50,0
<b>Koko maa<sup>1</sup></b>	81 211	100,0	15 861	19,5	17 117	21,1	50 038	61,6
Pohjois-Suomi	10 523	100,0	2 765	26,3	2 636	25,0	5 386	51,2
Länsi-Suomi	12 397	100,0	2 754	22,2	2 848	23,0	7 126	57,5
Itä-Suomi	13 412	100,0	2 572	19,2	2 674	19,9	8 465	63,1
Lounais-Suomi	16 981	100,0	3 458	20,4	3 692	21,7	10 181	60,0
Etelä-Suomi	27 814	100,0	4 298	15,5	5 250	18,9	18 825	67,7
Helsinki	7 761	100,0	1 429	18,4	1 366	17,6	5 128	66,1
Etelä-Suomi ilman Helsinkiä	20 053	100,0	2 869	14,3	3 884	19,4	13 697	68,3
<b>Koko maa<sup>1</sup></b>	81 211	100,0	15 861	19,5	17 117	21,1	50 038	61,6
Uudenmaan shp	11 565	100,0	1 727	14,9	2 309	20,0	7 741	66,9
Helsingin shp	7 761	100,0	1 429	18,4	1 366	17,6	5 128	66,1
Varsinais-Suomen shp	6 940	100,0	1 476	21,3	1 599	23,0	4 009	57,8
Satakunnan shp	3 497	100,0	609	17,4	714	20,4	2 248	64,3
Kanta-Hämeen shp	2 369	100,0	466	19,7	491	20,7	1 471	62,1
Pirkanmaan shp	6 348	100,0	1 338	21,1	1 308	20,6	3 826	60,3
Päijät-Hämeen shp	3 300	100,0	336	10,2	472	14,3	2 559	77,5
Kymenlaakson shp	2 819	100,0	340	12,1	612	21,7	1 926	68,3
Etelä-Karjalan shp	2 112	100,0	422	20,0	390	18,5	1 358	64,3
Etelä-Savon shp	1 933	100,0	340	17,6	411	21,3	1 227	63,5
Itä-Savon shp	1 107	100,0	186	16,8	281	25,4	653	59,0
Pohjois-Karjalan shp	3 055	100,0	489	16,0	651	21,3	1 985	65,0
Pohjois-Savon shp	5 205	100,0	1 135	21,8	941	18,1	3 242	62,3
Keski-Suomen shp	4 477	100,0	855	19,1	1 149	25,7	2 581	57,7
Etelä-Pohjanmaan shp	3 682	100,0	724	19,7	714	19,4	2 324	63,1
Vaasan shp	2 767	100,0	775	28,0	658	23,8	1 437	51,9
Keski-Pohjanmaan shp	1 471	100,0	400	27,2	327	22,2	784	53,3
Pohjois-Pohjanmaan shp	5 649	100,0	1 634	28,9	1 480	26,2	2 678	47,4
Kainuun shp	1 652	100,0	410	24,8	394	23,8	887	53,7
Länsi-Pohjan shp	1 011	100,0	211	20,9	275	27,2	550	54,4
Lapin shp	2 211	100,0	510	23,1	487	22,0	1 271	57,5
Ahvenanmaa	196	100,0	35	17,9	71	36,2	98	50,0

<sup>1</sup> Ulkomailta asuvien henkilöiden tiedot sisältyvät vain koko maan lukuihin.

## 11. Kuntoutujat ja kuntoutusetuudet vuonna 1999: maakunta, kunta ja kuntoutuksen lakiperuste

Maakunta Kunta	Kuntoutus					Kuntoutusraha	
	Kaikkiaan	Vajaakun- toisten ammatil- linen kuntoutus	Vaikea- vammais- ten lää- kinnällinen kuntoutus	Muu amma- tillinen ja lääkin- nälinen kuntoutus	Kustannuk- set, 1 000 mk	Saajat	Kustan- nukset, 1 000 mk
<b>Koko maa</b>	81 211	15 861	17 117	50 038	1 001 511	53 935	216 768
<b>Uusimaa</b>	18 286	3 055	3 461	12 126	218 910	11 561	41 242
Espoo	2 372	346	487	1 581	29 724	1 417	5 334
Hanko	131	34	27	74	1 513	84	285
Helsinki	7 761	1 429	1 366	5 128	95 313	4 466	16 578
Hyvinkää	691	99	108	498	7 301	451	1 708
Inkoo	60	13	19	30	843	33	109
Järvenpää	539	72	131	345	6 378	368	1 345
Karjaa	94	15	33	49	1 433	48	195
Karjalohja	29	6	3	20	426	23	65
Karkkila	178	11	22	149	2 190	125	513
Kauniainen	55	1	16	38	840	33	96
Kerava	531	101	81	357	5 301	396	1 419
Kirkkonummi	341	54	78	220	4 110	226	695
Lohja	555	90	99	370	6 404	401	1 357
Mäntsälä	269	43	34	197	3 010	168	531
Nummi-Pusula	83	9	20	58	1 011	38	96
Nurmijärvi	481	55	92	340	5 340	375	1 140
Pohja	47	6	20	22	711	21	44
Pornainen	57	11	11	36	637	29	203
Sammatti	12	-	4	8	140	8	30
Siuntio	46	9	10	28	495	32	111
Tammisaari	194	62	42	94	2 073	135	476
Tuusula	505	73	113	327	5 959	381	1 393
Vantaa	2 970	485	575	1 966	33 840	2 134	7 004
Vihti	285	31	70	191	3 919	169	515
<b>Itä-Uusimaa</b>	1 079	102	223	775	13 052	564	1 676
Askola	71	11	11	51	776	39	141
Lapinjärvi	32	1	10	22	579	13	34
Liljendal	18	3	4	12	156	7	19
Loviisa	92	10	13	69	1 066	50	155
Myrskylä	39	2	11	27	670	21	59
Pernaja	37	2	5	30	480	20	61
Porvoo	551	51	108	402	5 880	291	906
Pukkila	13	1	3	11	233	6	22
Ruotsinpyhtää	26	-	6	21	380	11	37
Sipoo	200	21	52	130	2 832	106	242
<b>Varsinais-Suomi</b>	6 857	1 457	1 579	3 961	88 850	3 774	15 872
Alastaro	47	9	11	28	538	38	154
Askainen	12	4	3	6	140	7	16
Aura	49	11	10	28	495	32	89
Dragsfjärd	28	5	13	11	499	21	71
Halikko	130	27	27	78	1 581	70	225
Houtskari	5	1	1	3	56	3	11
Iniö	-	-	-	-	-	2	4
Kaarina	319	52	81	190	4 704	179	646
Karinainen	39	9	6	25	565	24	90
Kemiö	25	4	7	14	334	15	35

Huom. Ulkomailla asuvat etuuden saajat sisältyvät vain koko maan summaan.

Maakunta Kunta	Kuntoutus				Kuntoutusraha		
	Kaikkiaan	Vajaakun- toisten ammatil- linen kuntoutus	Vaikea- vammais- ten lää- kinnällinen kuntoutus	Muu amma- tillinen ja lääkin- nällinen kuntoutus	Kustannuk- set, 1 000 mk	Saajat	Kustan- nukset, 1 000 mk
Kiikala	25	5	8	13	270	9	43
Kisko	22	6	9	7	245	8	15
Korppoo	13	3	3	7	125	9	23
Koski	36	7	9	23	553	21	150
Kustavi	22	3	7	12	427	8	16
Kuusjoki	29	4	6	19	339	15	44
Laitila	113	21	34	61	1 868	62	325
Lemu	17	6	7	4	276	8	20
Lieto	242	43	55	152	3 108	139	675
Loimaa	128	33	20	80	1 500	78	277
Loimaan kunta	98	19	24	55	1 116	53	156
Marttila	40	10	7	24	593	22	155
Masku	101	25	22	55	1 169	70	332
Mellilä	20	4	4	12	317	8	23
Merimasku	16	6	4	6	180	12	92
Mietoinen	25	6	6	13	317	13	43
Muurla	12	1	1	10	77	5	12
Mynämäki	84	16	19	49	1 049	52	170
Naantali	269	82	42	151	3 387	175	686
Nauvo	18	3	4	11	197	8	18
Nousiainen	64	18	10	37	706	37	168
Oripää	13	2	3	8	140	8	18
Paimio	205	49	45	113	3 039	144	522
Parainen	172	42	39	98	2 284	103	319
Perniö	85	21	22	43	1 336	52	183
Pertteli	61	16	19	30	1 247	27	180
Piikkiö	89	11	18	61	1 287	55	184
Pyhäranta	35	5	10	22	441	19	77
Pöytyä	44	9	12	23	615	17	72
Raisio	413	132	74	220	5 683	249	1 510
Rusko	42	4	11	27	527	25	111
Rymättylä	27	10	4	14	263	19	59
Salo	331	75	78	187	3 869	169	716
Sauvo	56	16	17	23	795	28	95
Somero	177	43	34	109	2 045	102	329
Suomusjärvi	12	3	2	7	100	6	21
Särkisalo	8	1	5	2	155	1	3
Taivassalo	32	11	7	16	462	20	54
Tarvasjoki	32	7	10	16	505	12	53
Turku	2 596	455	611	1 566	32 033	1 311	5 771
Uusikaupunki	252	68	66	127	3 357	141	591
Vahto	32	5	10	17	482	16	45
Vehmaa	56	16	12	31	801	29	120
Velkua	5	2	1	2	90	1	3
Västana	2	1	-	1	9	1	1
Yläne	32	10	9	14	549	16	50
<b>Satakunta</b>	<b>3 594</b>	<b>631</b>	<b>737</b>	<b>2 304</b>	<b>42 516</b>	<b>2 803</b>	<b>9 406</b>
Eura	162	21	39	104	1 653	104	310
Eurajoki	92	13	20	60	970	70	290
Harjavalta	159	43	32	90	1 719	110	721
Honkajoki	31	1	8	22	238	17	42
Huittinen	152	29	40	86	1 740	94	387

Maakunta Kunta	Kuntoutus				Kuntoutusraha		
	Kaikkiaan	Vajaakun- toisten ammatil- linen kuntoutus	Vaikea- vammais- ten lää- kinnällinen kuntoutus	Muu amma- tillinen ja lääkin- nällinen kuntoutus	Kustannuk- set, 1 000 mk	Saajat	Kustan- nukset, 1 000 mk
Jämijärvi	36	14	4	19	568	26	68
Kankaanpää	161	22	52	92	2 411	157	334
Karvia	32	2	7	24	293	24	102
Kiikoinen	14	3	3	8	138	10	29
Kiukainen	77	12	18	47	1 108	47	158
Kodisjoki	5	1	2	2	72	4	5
Kokemäki	188	44	38	113	2 732	116	454
Kullaa	28	3	4	21	310	24	57
Köyliö	33	7	3	23	412	24	72
Lappi	48	10	7	34	615	30	119
Lavia	25	6	7	12	329	16	41
Luvia	54	2	4	48	478	50	107
Merikarvia	41	8	9	26	623	20	51
Nakkila	124	17	18	91	1 325	91	286
Noormarkku	70	3	22	46	1 062	58	133
Pomarkku	41	3	20	19	656	23	59
Pori	1 105	200	185	740	11 798	1 024	3 178
Punkalaidun	59	8	12	39	518	31	50
Rauma	576	97	116	379	7 426	428	1 523
Siikainen	17	3	5	9	283	13	42
Säkylä	60	13	14	34	626	38	148
Ulvila	180	35	40	107	2 104	137	547
Vampula	24	11	8	9	307	17	94
<b>Kanta-Häme</b>	<b>2 369</b>	<b>466</b>	<b>491</b>	<b>1 471</b>	<b>28 160</b>	<b>1 568</b>	<b>7 251</b>
Forssa	348	69	74	215	4 509	214	949
Hattula	91	19	24	52	1 147	62	297
Hauho	43	6	15	23	697	21	178
Hausjärvi	136	27	28	85	1 557	77	403
Humpplila	29	6	10	15	413	17	69
Hämeenlinna	606	116	146	357	7 394	400	1 684
Janakkala	227	45	38	152	2 361	172	907
Jokioinen	115	20	25	74	1 349	83	359
Kalvola	49	21	6	22	429	44	211
Lammi	60	7	12	42	836	38	119
Loppi	97	21	20	58	1 093	52	188
Renko	26	4	9	14	303	16	71
Riihimäki	364	70	57	240	3 917	260	1 319
Tammela	103	20	17	70	1 428	62	275
Tuulos	19	5	2	12	216	12	59
Ypäjä	56	10	8	40	508	38	165
<b>Pirkanmaa</b>	<b>6 334</b>	<b>1 335</b>	<b>1 305</b>	<b>3 818</b>	<b>73 825</b>	<b>4 655</b>	<b>17 766</b>
Hämeenkyrö	178	36	41	101	2 441	120	386
Ikaalinen	169	37	31	102	1 942	127	385
Juupajoki	22	4	5	13	252	10	65
Kangasala	354	69	94	196	4 032	243	1 153
Kihniö	47	8	4	35	526	34	186
Kuhmalahti	11	2	3	6	203	6	26
Kuorevesi	41	9	9	23	499	27	69
Kuru	34	7	11	16	534	22	126
Kylmäkoski	57	7	8	44	688	28	65
Lempäälä	240	42	66	136	2 865	154	450

Maakunta Kunta	Kuntoutus					Kuntoutusraha	
	Kaikkiaan	Vajaakun- toisten ammatil- linen kuntoutus	Vaikea- vammais- ten lää- kinnällinen kuntoutus	Muu amma- tillinen ja lääkin- nällinen kuntoutus	Kustannuk- set, 1 000 mk	Saajat	Kustan- nukset, 1 000 mk
Luopioinen	21	-	2	21	201	9	16
Längelmäki	19	3	3	13	205	13	97
Mouhijärvi	33	9	6	18	424	20	56
Mänttä	91	22	24	48	1 253	66	260
Nokia	450	108	112	242	5 113	291	1 223
Orivesi	117	19	22	81	1 181	57	312
Parkano	181	40	26	119	2 005	111	292
Pirkkala	178	38	30	115	1 953	120	578
Pälkäne	66	6	15	47	736	30	107
Ruovesi	55	17	10	30	685	41	156
Sahalahti	24	2	8	14	322	12	69
Suodenniemi	17	2	1	14	147	10	16
Tampere	2 410	485	521	1 455	27 409	1 937	7 179
Toijala	115	23	19	74	1 371	95	378
Urjala	95	24	9	65	808	71	224
Valkeakoski	385	104	47	238	4 718	295	1 468
Vammala	190	44	43	106	2 239	135	448
Vesilahti	57	13	10	37	572	39	110
Viiala	89	18	12	59	1 096	55	237
Viljakkala	23	5	4	14	362	13	43
Vilppula	72	12	18	42	951	39	108
Virrat	145	45	20	86	1 788	97	335
Ylöjärvi	284	65	54	171	3 492	284	972
Äetsä	64	10	17	37	810	44	170
<b>Päijät-Häme</b>	<b>3 160</b>	<b>327</b>	<b>444</b>	<b>2 451</b>	<b>35 420</b>	<b>1 828</b>	<b>6 675</b>
Artjärvi	19	1	5	13	188	7	30
Asikkala	158	29	19	116	1 724	78	333
Hartola	39	5	6	29	347	24	59
Heinola	332	22	34	279	3 673	173	616
Hollola	298	40	42	232	3 589	184	588
Hämeenkoski	18	6	1	12	123	14	59
Kärkölä	73	7	9	58	849	48	150
Lahti	1 543	162	247	1 157	17 548	892	3 499
Nastola	294	26	28	244	3 068	195	659
Orimattila	250	9	31	214	2 852	142	414
Padasjoki	71	11	10	51	707	37	184
Sysmä	65	9	12	46	752	34	84
<b>Kymenlaakso</b>	<b>2 920</b>	<b>348</b>	<b>631</b>	<b>2 002</b>	<b>33 836</b>	<b>2 074</b>	<b>6 809</b>
Anjalankoski	291	22	65	207	2 998	202	616
Elimäki	124	11	32	84	1 321	69	244
Hamina	138	15	31	95	1 410	95	234
Iitti	127	8	25	97	1 238	79	204
Jaala	32	4	7	22	396	21	94
Kotka	759	135	159	478	9 064	663	2 361
Kouvola	561	80	115	382	7 035	366	1 130
Kuusankoski	364	24	70	277	4 092	249	847
Miehikkälä	59	-	17	42	604	32	103
Pyhtää	54	10	14	33	731	40	167
Valkeala	188	17	40	135	2 368	109	393
Vehkalahti	173	20	45	113	1 968	119	335
Virolahti	50	2	11	37	611	30	80

Maakunta Kunta	Kuntoutus				Kuntoutusraha		
	Kaikkiaan	Vajaakun- toisten ammatil- linen kuntoutus	Vaikea- vammais- ten lää- kinnällinen kuntoutus	Muu amma- tillinen ja lääkin- nällinen kuntoutus	Kustannuk- set, 1 000 mk	Saajat	Kustan- nukset, 1 000 mk
<b>Etelä-Karjala</b>	2 229	433	421	1 435	28 248	1 590	6 238
Imatra	530	88	119	340	7 299	400	1 477
Joutseno	190	28	29	139	2 249	146	593
Lappeenranta	896	202	164	552	11 663	602	2 766
Lemi	64	10	16	41	927	42	109
Luumäki	65	24	9	35	788	37	135
Parikkala	76	7	15	56	884	64	159
Rautjärvi	78	12	11	57	772	52	128
Ruokolahti	130	23	21	88	1 488	108	281
Saari	22	3	8	11	276	12	17
Savitaipale	57	7	10	41	497	33	77
Suomenniemi	13	1	6	6	235	5	23
Taipalsaari	77	18	8	53	787	63	332
Uukuniemi	6	-	2	4	153	4	7
Ylämaa	25	10	3	12	231	22	133
<b>Etelä-Savo</b>	2 937	518	670	1 806	35 508	1 847	8 257
Anttola	39	9	5	26	358	19	129
Enonkoski	34	6	6	23	490	18	53
Haukivuori	49	5	12	32	710	27	98
Heinävesi	67	13	16	40	798	44	202
Hirvensalmi	41	6	5	31	379	19	59
Joroinen	126	25	34	67	1 500	67	176
Juva	130	15	34	83	1 798	62	214
Jäppilä	25	3	5	17	387	19	88
Kangaslampi	35	12	13	12	693	30	101
Kangasniemi	132	29	23	84	1 576	97	356
Kerimäki	138	14	36	88	1 573	92	265
Mikkeli	562	119	139	322	6 462	306	1 767
Mikkelin mlk	175	34	39	106	1 904	103	530
Mäntyharju	119	10	29	83	1 395	65	135
Pertunmaa	37	4	10	23	376	13	46
Pieksämäen mlk	168	23	25	121	1 866	114	515
Pieksämäki	275	54	43	184	3 139	227	987
Punkaharju	65	13	13	39	892	51	242
Puumala	50	5	14	32	867	24	125
Rantasalmi	62	16	16	32	993	30	119
Ristiina	83	14	15	57	768	49	145
Savonlinna	423	75	111	241	5 287	311	1 707
Savonranta	26	2	7	17	275	14	72
Sulkava	41	3	13	26	489	26	60
Virtasalmi	35	9	7	20	530	20	65
<b>Pohjois-Savo</b>	5 205	1 135	941	3 242	63 110	3 463	13 345
Iisalmi	424	53	87	289	4 821	339	1 270
Juankoski	120	28	20	74	1 526	79	315
Kaavi	83	22	20	44	1 205	49	320
Karttula	82	26	11	45	899	55	227
Keitele	62	13	11	40	728	38	104
Kiuruvesi	165	28	38	102	1 974	94	260
Kuopio	1 692	365	316	1 051	20 752	1 011	4 729
Lapinlahti	137	24	25	94	1 677	78	236
Leppävirta	303	92	43	178	3 910	192	587
Maaninka	78	16	12	51	1 084	64	174



Maakunta Kunta	Kuntoutus					Kuntoutusraha	
	Kaikkiaan	Vajaakun- toisten ammatil- linen kuntoutus	Vaikea- vammais- ten lää- kinnällinen kuntoutus	Muu amma- tillinen ja lääkin- nällinen kuntoutus	Kustannuk- set, 1 000 mk	Saajat	Kustan- nukset, 1 000 mk
Nilsjä	157	36	31	97	2 221	108	321
Pielavesi	114	21	22	75	1 562	67	241
Rautalampi	77	21	15	41	914	42	124
Rautavaara	52	4	13	37	547	24	47
Siilinjärvi	481	93	77	323	5 550	441	1 526
Sonkajärvi	116	25	12	80	1 289	68	232
Suonenjoki	156	44	23	93	1 603	111	350
Tervo	34	12	4	20	424	23	70
Tuusniemi	61	9	16	36	877	32	91
Varkaus	571	146	111	318	6 832	399	1 598
Varpaisjärvi	58	11	11	37	473	33	143
Vehmersalmi	48	11	5	32	608	31	123
Vesanto	53	14	7	34	706	33	74
Vieremä	81	21	11	51	927	52	184
<b>Pohjois-Karjala</b>	<b>3 041</b>	<b>486</b>	<b>642</b>	<b>1 982</b>	<b>35 643</b>	<b>1 907</b>	<b>7 060</b>
Eno	127	20	25	82	1 337	83	280
Ilomantsi	140	23	40	79	1 815	69	197
Joensuu	904	150	169	612	10 171	604	2 238
Juuka	138	21	35	87	1 548	73	218
Kesälahti	53	10	7	37	613	31	84
Kiihtelysvaara	49	6	11	34	654	34	88
Kitee	213	35	35	147	2 127	137	553
Kontiolahti	199	18	46	137	2 276	119	340
Lieksa	282	43	50	193	3 103	216	629
Liperi	198	33	34	134	2 325	118	549
Nurmes	175	31	40	108	2 140	106	613
Outokumpu	142	31	45	73	2 297	79	343
Polvijärvi	100	11	28	61	1 121	54	173
Pyhäselkä	112	17	13	83	1 134	85	343
Rääkkylä	55	6	22	27	761	22	95
Tohmajärvi	52	5	15	34	746	27	125
Tuupovaara	43	10	13	21	530	23	80
Valtimo	47	12	10	28	780	22	84
Värtsilä	12	4	4	5	166	5	28
<b>Keski-Suomi</b>	<b>4 477</b>	<b>855</b>	<b>1 149</b>	<b>2 581</b>	<b>54 343</b>	<b>2 970</b>	<b>12 294</b>
Hankasalmi	68	12	28	30	971	32	145
Joutsa	80	13	19	50	760	31	83
Jyväskylä	1 362	286	339	765	16 532	863	4 719
Jyväskylän mlk	562	107	142	326	7 024	411	1 585
Jämsä	159	22	49	93	1 848	133	388
Jämsänkoski	115	20	37	60	1 297	84	238
Kannonkoski	27	7	9	12	351	15	51
Karstula	112	20	27	69	1 337	67	196
Keuruu	151	25	54	77	1 940	113	274
Kinnula	57	6	10	42	762	47	137
Kivijärvi	37	9	7	21	303	21	86
Konnevesi	53	11	16	27	766	44	132
Korpilahti	79	8	26	45	970	46	193
Kuhmoinen	35	6	6	24	378	19	47
Kyyjärvi	41	12	12	17	464	21	134

Maakunta Kunta	Kuntoutus				Kuntoutusraha		
	Kaikkiaan	Vajaakun- toisten ammatil- linen kuntoutus	Vaikea- vammais- ten lää- kinnällinen kuntoutus	Muu amma- tillinen ja lääkin- nällinen kuntoutus	Kustannuk- set, 1 000 mk	Saajat	Kustan- nukset, 1 000 mk
Laukaa	296	55	70	185	3 808	209	789
Leivonmäki	10	4	3	3	123	6	22
Luhanka	7	1	1	5	43	3	7
Multia	23	3	10	10	334	11	44
Muurame	127	18	48	65	1 939	69	305
Petäjävesi	42	7	5	31	485	31	110
Pihtipudas	117	13	19	86	1 529	89	366
Pylkönmäki	27	8	9	11	264	10	41
Saarijärvi	279	93	48	146	2 777	199	830
Sumiainen	22	4	6	15	273	19	35
Suolahti	92	18	33	42	1 190	47	264
Toivakka	44	4	10	30	432	21	52
Uurainen	58	9	16	35	564	37	201
Viitasaari	180	11	40	132	2 469	133	363
Äänekoski	215	43	50	127	2 410	139	455
<b>Etelä-Pohjanmaa</b>	<b>3 674</b>	<b>719</b>	<b>712</b>	<b>2 326</b>	<b>41 548</b>	<b>2 704</b>	<b>9 203</b>
Alahärmä	101	25	14	65	1 279	113	260
Alajärvi	152	22	35	98	1 752	108	383
Alavus	187	27	36	128	2 429	126	362
Evijärvi	53	6	8	40	597	27	122
Ilmajoki	209	22	47	143	2 363	153	545
Isojoki	38	10	7	23	547	29	92
Jalasjärvi	210	51	32	129	2 112	137	554
Jurva	102	27	23	57	1 153	49	147
Karjajoki	25	5	5	17	292	14	83
Kauhajoki	289	52	61	186	3 416	203	752
Kauhava	127	20	18	90	1 086	125	321
Kortesjärvi	37	10	9	20	457	23	60
Kuortane	74	9	13	52	713	44	109
Kurikka	244	45	48	155	2 850	184	836
Lappajärvi	95	10	29	60	1 226	52	137
Lapua	268	71	38	168	2 708	196	659
Lehtimäki	44	5	7	32	405	28	107
Nurmo	192	37	41	115	2 387	150	566
Peräseinäjoki	67	13	13	43	719	61	147
Seinäjoki	689	172	130	402	7 379	513	1 823
Soini	31	3	9	19	485	21	47
Teuva	83	16	23	44	947	65	146
Töysä	62	5	11	47	617	31	168
Vimpeli	64	8	8	50	686	42	96
Ylihärmä	39	8	5	27	502	68	131
Ylistaro	78	20	17	43	916	68	309
Ähtäri	114	20	25	73	1 524	74	241
<b>Pohjanmaa</b>	<b>2 926</b>	<b>812</b>	<b>685</b>	<b>1 532</b>	<b>35 606</b>	<b>1 934</b>	<b>7 883</b>
Isokyrö	110	32	25	55	1 345	77	303
Kaskinen	19	2	8	9	329	23	68
Korsnäs	29	4	9	17	416	25	66
Kristiinankaupunki	114	30	24	64	1 650	75	197
Kruunupyö	151	32	25	97	1 685	97	295

Maakunta Kunta	Kuntoutus					Kuntoutusraha	
	Kaikkiaan	Vajaakun- toisten ammatil- linen kuntoutus	Vaikea- vammais- ten lää- kinnällinen kuntoutus	Muu amma- tillinen ja lääkin- nällinen kuntoutus	Kustannuk- set, 1 000 mk	Saajat	Kustan- nukset, 1 000 mk
Laihia	173	40	45	94	2 024	99	370
Luoto	58	17	30	12	706	21	87
Maalahti	78	22	19	39	915	45	164
Maksamaa	10	2	3	5	100	7	20
Mustasaari	252	66	47	142	2 684	160	610
Närpiö	103	11	36	60	1 218	44	131
Oravainen	50	8	9	33	652	36	84
Pedersören kunta	149	32	52	69	2 177	115	442
Pietarsaari	273	89	69	120	3 586	191	829
Uusikaarlepyy	117	29	42	51	1 390	79	440
Vaasa	1 075	362	203	568	12 562	730	3 286
Vähäkyrö	101	17	24	61	1 345	68	225
Vöyri	64	17	15	36	822	42	264
<b>Keski-Pohjanmaa</b>	<b>1 320</b>	<b>368</b>	<b>302</b>	<b>687</b>	<b>16 064</b>	<b>942</b>	<b>3 150</b>
Halsua	26	2	8	16	336	15	40
Himanka	46	16	10	22	513	33	76
Kannus	118	34	30	59	1 374	85	316
Kaustinen	53	6	21	26	644	34	99
Kokkola	715	219	142	370	8 697	524	1 746
Kälviä	102	42	23	40	1 390	73	296
Lestijärvi	14	2	2	10	158	10	25
Lohtaja	57	24	13	23	866	42	189
Perho	43	8	16	21	380	26	129
Toholampi	69	7	18	47	670	46	91
Ullava	16	3	3	10	211	15	34
Veteli	61	5	16	43	826	39	109
<b>Pohjois-Pohjanmaa</b>	<b>5 580</b>	<b>1 616</b>	<b>1 465</b>	<b>2 639</b>	<b>77 835</b>	<b>4 153</b>	<b>25 331</b>
Alavieska	38	9	9	22	616	26	242
Haapajärvi	128	37	20	75	1 736	126	578
Haapavesi	119	40	28	52	1 402	66	430
Hailuoto	17	2	6	10	276	9	40
Haukipudas	196	46	58	95	2 584	192	1 078
Ii	117	23	38	57	1 840	70	407
Kalajoki	125	32	34	64	1 791	90	591
Kempele	156	59	40	59	1 859	165	1 015
Kestilä	20	3	6	11	357	22	54
Kiiminki	155	50	52	55	2 337	119	741
Kuivaniemi	24	3	11	11	424	17	63
Kuusamo	352	145	102	123	5 447	224	1 490
Kärsämäki	51	13	13	26	717	39	227
Liminka	79	25	28	30	1 221	62	484
Lumijoki	24	4	10	11	437	15	111
Merijärvi	20	6	7	8	363	11	50
Muhos	153	46	44	67	2 514	126	650
Nivala	194	76	29	95	2 914	145	538
Oulainen	117	37	37	49	1 904	77	437
Oulu	1 919	608	493	866	24 511	1 328	10 487
Oulunsalo	94	24	29	43	1 369	69	459
Pattijoki	87	22	20	46	1 341	77	298
Piippola	11	3	3	5	198	11	42
Pudasjärvi	169	42	31	100	2 101	119	807
Pulkkila	22	2	9	12	403	27	98

Maakunta Kunta	Kuntoutus				Kuntoutusraha		
	Kaikkiaan	Vajaakun- toisten ammatti- linen kuntoutus	Vaikea- vammais- ten lää- kinnällinen kuntoutus	Muu amma- tillinen ja lääkin- nällinen kuntoutus	Kustannuk- set, 1 000 mk	Saajat	Kustan- nukset, 1 000 mk
Pyhäjoki	49	11	19	20	749	32	128
Pyhäjärvi	97	22	22	56	1 335	65	272
Pyhäntä	20	6	8	7	347	15	116
Raahe	249	59	50	141	3 483	251	1 128
Rantsila	18	3	2	13	280	13	44
Reisjärvi	58	13	16	30	985	40	127
Ruukki	75	13	28	34	1 177	51	193
Sievi	78	13	20	47	1 097	37	121
Siikajoki	22	3	11	8	463	13	34
Taivalkoski	72	14	16	44	1 058	71	323
Temmes	7	1	2	4	127	5	7
Tyrnävä	66	12	23	33	1 017	47	266
Utajärvi	59	9	15	36	781	34	135
Vihanti	41	11	4	26	452	38	171
Yli-Ii	33	10	11	13	419	16	57
Ylikkiiminki	48	18	9	22	564	31	187
Ylivieska	201	41	52	113	2 837	162	604
<b>Kainuu</b>	<b>1 721</b>	<b>428</b>	<b>409</b>	<b>926</b>	<b>25 436</b>	<b>1 225</b>	<b>5 508</b>
Hyrnsalmi	76	18	17	42	962	46	314
Kajaani	700	197	188	328	10 761	503	2 305
Kuhmo	201	33	59	112	3 088	118	424
Paltamo	96	22	9	67	1 367	63	209
Puolanka	101	19	20	68	1 334	57	324
Ristijärvi	45	17	10	20	958	26	78
Sotkamo	218	50	31	144	3 061	167	960
Suomussalmi	156	39	46	76	2 251	129	522
Vaala	69	18	15	39	914	67	232
Vuolijoki	59	15	14	30	739	49	139
<b>Lappi</b>	<b>3 222</b>	<b>721</b>	<b>762</b>	<b>1 821</b>	<b>50 168</b>	<b>2 244</b>	<b>10 840</b>
Enontekiö	37	12	11	17	539	37	174
Inari	134	24	12	103	1 811	136	512
Kemi	332	64	89	186	4 969	243	1 241
Kemijärvi	152	31	43	85	2 363	122	415
Keminmaa	135	30	37	74	2 360	148	658
Kittilä	113	2	16	96	1 742	74	197
Kolari	90	18	26	49	1 344	47	343
Muonio	33	12	8	16	620	54	146
Pelkosenniemi	30	5	14	12	694	13	76
Pello	118	24	34	63	1 670	61	410
Posio	78	26	13	43	1 001	58	235
Ranua	104	35	17	53	1 482	73	321
Rovaniemen mlk	330	63	76	195	5 275	195	1 085
Rovaniemi	598	160	138	316	9 447	383	1 866
Salla	132	36	23	75	2 010	87	361
Savukoski	31	12	4	15	398	20	140
Simo	74	11	24	43	1 205	46	212
Sodankylä	204	44	50	114	3 373	137	535
Tervola	75	15	20	42	1 105	55	330
Tornio	294	69	82	146	4 776	172	1 259

Maakunta Kunta	Kuntoutus					Kuntoutusraha	
	Kaikkiaan	Vajaakun- toisten ammatil- linen kuntoutus	Vaikea- vammais- ten lää- kinnällinen kuntoutus	Muu amma- tillinen ja lääkin- nälinen kuntoutus	Kustannuk- set, 1 000 mk	Saajat	Kustan- nukset, 1 000 mk
Utsjoki	27	6	2	19	451	21	117
Ylitornio	101	22	23	59	1 533	62	206
<b>Ahvenanmaa</b>	<b>196</b>	<b>35</b>	<b>71</b>	<b>98</b>	<b>2 804</b>	<b>86</b>	<b>675</b>
Brändö	2	-	-	2	16	-	-
Eckerö	8	-	6	2	73	-	-
Finström	22	5	9	8	425	8	127
Föglö	2	1	-	2	33	-	-
Geta	5	-	5	-	120	-	-
Hammarland	12	1	1	10	121	10	23
Jomala	30	8	6	18	411	18	188
Kumlinge	1	-	-	1	4	-	-
Kökar	1	1	1	-	35	-	-
Lemland	13	-	4	9	223	8	25
Lumparland	1	-	-	1	0	1	2
Maarianhamina	85	17	33	39	1 175	32	257
Saltvik	8	1	4	3	109	6	42
Sottunga	1	-	-	1	15	1	3
Sund	2	1	1	-	7	1	3
Vårdö	3	-	1	2	35	1	6

## 12. Kuntoutuajat vuonna 1999 (16 vuotta täyttäneet): ammattiasema, ammatti ja sukupuoli

Ammattiasema Ammatti	Molemmat sukupuolet		Miehet		Naiset		Työllinen työvoima <sup>1</sup> %
	Lkm	%	Lkm	%	Lkm	%	
<b>Yhteensä</b>	73 258		29 400		43 858		
<b>Ammattissa toimineet</b>	58 211	100,0	22 977	100,0	35 234	100,0	100,0
<b>Itsenäinen yrittäjä tai ammatin- harjoittaja, yrittäjäperheen jäsen</b>	5 698	9,8	3 147	13,7	2 551	7,2	13,5
0. Tekninen, tieteellinen, lainopillinen, humanistinen ja taiteellinen työ	316	0,5	179	0,8	137	0,4	1,1
1. Terveydenhuolto, sosiaaialan työ	293	0,5	70	0,3	223	0,6	0,6
2. Hallinto- ja toimistotyö	404	0,7	216	0,9	188	0,5	2,4
3. Kaupallinen työ	521	0,9	256	1,1	265	0,8	1,5
4. Maa- ja metsätaloustyö, kalastus Maanviljelijät ja maatalouden emännät	2 473	4,2	1 334	5,8	1 139	3,2	4,3
Muut	2 193	3,8	1 122	4,9	1 071	3,0	3,8
5. Kuljetus- ja liikennetyö	280	0,5	212	0,9	68	0,2	0,5
6/7/8 Teollinen työ, koneenhoito, kaivos- ja louhintatyö sekä rakennustyö	367	0,6	329	1,4	38	0,1	0,8
9. Palvelutyö ym.	838	1,4	678	3,0	160	0,5	1,8
	486	0,8	85	0,4	401	1,1	1,0
<b>Palkansaajat</b>	50 943	87,5	19 118	83,2	31 825	90,3	86,4
0. Tekninen, tieteellinen, lainopillinen, humanistinen ja taiteellinen työ	7 285	12,5	3 001	13,1	4 284	12,2	15,4
1. Terveydenhuolto, sosiaaialan työ	10 068	17,3	684	3,0	9 384	26,6	12,0
2. Hallinto- ja toimistotyö	7 550	13,0	1 309	5,7	6 241	17,7	15,0
3. Kaupallinen työ	3 127	5,4	806	3,5	2 321	6,6	8,7
4. Maa- ja metsätaloustyö, kalastus	1 291	2,2	756	3,3	535	1,5	1,7
5. Kuljetus- ja liikennetyö	2 746	4,7	1 984	8,6	762	2,2	4,4
6/7/8 Teollinen työ, koneenhoito, kaivos- ja louhintatyö sekä rakennustyö	11 647	20,0	8 634	37,6	3 013	8,6	19,2
9. Palvelutyö ym.	7 229	12,4	1 944	8,5	5 285	15,0	9,7
<b>Muut ammatissa toimineet</b>	1 570	2,7	712	3,1	858	2,4	0,2
<b>Ammattissa toimimattomat</b>	13 196		5 624		7 572		
Perheenemännät	441		31		410		
Opiskelijat	6 100		2 630		3 470		
Muut	6 655		2 963		3 692		
<b>Ammattia ei voida luoki- tella tai tieto puuttuu</b>	1 851		799		1 052		

<sup>1</sup> Lähde: Työvoimatutkimus 1999, Tilastokeskus.

## 13. Kuntoutujat vuonna 1999 (16 vuotta täyttäneet): ammattiasema, ammatti ja sairauspuuryhmä

Ammattiasema Ammatti	Kuntou- tutjat	Sairauspuuryhmä										Tieto puut- tuu
		IV	V	VI	IX	X	XIII	XVII	XIX	Muut		
<b>Yhteensä</b>	73 258	2 151	11 568	7 432	4 532	2 101	36 289	981	1 304	5 954	946	
<b>Ammatissa toimineet</b>	58 211	1 708	7 475	3 977	3 436	1 680	33 581	247	1 002	4 320	785	
<b>Itsenäinen yrittäjä tai ammatin- harjoittaja, yrittäjäperheen jäsen</b>	5 698	145	566	379	563	214	3 189	21	122	425	74	
0. Tekninen, tieteellinen, lainopillinen, humanistinen ja taiteellinen työ	316	5	123	29	25	6	83	1	5	26	13	
1. Terveystenhoito, sosiaalialan työ	293	8	58	15	15	13	127	2	7	44	4	
2. Hallinto- ja toimistotyö	404	13	83	42	49	9	153	3	5	40	7	
3. Kaupallinen työ	521	25	77	36	70	29	218	2	8	50	6	
4. Maa- ja metsätaloustyö, kalastus Maanviljelijät ja maatalouden emännät	2 473	53	95	151	221	91	1 662	7	45	132	16	
Muut	2 193	46	78	135	199	80	1 478	7	38	116	16	
5. Kuljetus- ja liikennetyö	280	7	17	16	22	11	184	-	7	16	-	
6/7/8 Teollinen työ, koneenhoito, kaivos- ja louhintatyö sekä rakennustyö	367	9	13	18	58	8	229	1	6	17	8	
9. Palvelutyö ym.	838	22	63	53	95	36	439	3	34	79	14	
	486	10	54	35	30	22	278	2	12	37	6	
<b>Palkansaajat</b>	50 943	1 500	6 705	3 374	2 699	1 399	29 796	209	832	3 744	685	
0. Tekninen, tieteellinen, lainopillinen, humanistinen ja taiteellinen työ	7 285	247	1 726	455	453	158	3 260	31	70	802	83	
1. Terveystenhoito, sosiaalialan työ	10 068	253	1 694	617	277	240	5 962	35	114	763	113	
2. Hallinto- ja toimistotyö	7 550	243	1 227	684	337	193	4 012	62	61	644	87	
3. Kaupallinen työ	3 127	83	431	211	191	100	1 785	6	42	220	58	
4. Maa- ja metsätaloustyö, kalastus	1 291	21	84	72	88	61	844	3	45	56	17	
5. Kuljetus- ja liikennetyö	2 746	93	197	195	208	50	1 749	13	67	148	26	
6/7/8 Teollinen työ, koneenhoito, kaivos- ja louhintatyö sekä rakennustyö	11 647	332	765	750	774	357	7 497	42	306	628	196	
9. Palvelutyö ym.	7 229	228	581	390	371	240	4 687	17	127	483	105	
<b>Muut ammatissa toimineet</b>	1 570	63	204	224	174	67	596	17	48	151	26	
<b>Ammatissa toimimattomat</b>	13 196	386	3 690	3 093	929	363	2 271	654	252	1 435	123	
Perheenemännät	441	14	64	82	38	19	162	6	11	41	4	
Opiskelijat	6 100	197	2 863	923	91	167	633	406	78	680	62	
Muut	6 655	175	763	2 088	800	177	1 476	242	163	714	57	
<b>Ammattia ei voida luoki- tella tai tieto puuttuu</b>	1 851	57	403	362	167	58	437	80	50	199	38	

## Sairauspuuryhmät:

- IV Umpieritys-, ravitsemus- ja aineenvaihduntasairaudet
- V Mielenterveyden ja käyttäytymisen häiriöt
- VI Hermoston sairaudet
- IX Verenkiertoelinten sairaudet
- X Hengityselinten sairaudet
- XIII Tuki- ja liikuntaelinten sekä sidekudoksen sairaudet
- XVII Synnyttäiset epämuodostumat, epämuotoisuudet ja kromosomipoikkeavuudet
- XIX Vammat, myrkytykset ja eräät muut ulkoisten syiden seuraukset
- Muut sairauspuuryhmät (I-III, VII-VIII, XI-XII, XIV-XVI, XVIII, XX-XXI)

## 14. Uudet kuntoutujat vuonna 1999: kuntoutuksen lakiperuste, toimenpide, toimenpidepääryhmä ja ikäryhmä

Lakiperuste Toimenpide Toimenpidepääryhmä	Kuntou- tujat	Ikäryhmä							Medi- aani- ikä
		-15	16-24	25-34	35-44	45-54	55-64	65-	
<b>Kaikki</b>	36 412	1 921	1 403	2 299	6 368	15 308	7 206	1 907	50
Vajaakunt. ammatillinen kuntoutus	6 148	8	600	557	1 085	2 773	1 123	2	49
Pohjakoulutus	73	-	65	6	1	1	-	-	17
Ammattikoulutus	682	-	369	166	103	43	1	-	24
Korkeakouluopiskelu	73	-	21	36	11	5	-	-	30
Vaikeavammaisten apuvälineet	34	5	5	5	12	3	3	1	36
TYK-toiminta	2 509	-	-	1	181	1 503	824	-	53
Elinkeinotuki	90	-	-	10	33	43	4	-	45
Ammatilliset kuntoutuskurssit	159	2	8	31	50	53	15	-	42
Kuntoutustarveselvitys	964	-	10	69	223	492	169	1	49
Kuntoutustutkimus	1 425	1	96	181	402	623	122	-	45
Työ- ja koulutuskokeilut	318	-	50	66	99	90	13	-	40
Työhönvalmennus	160	-	28	50	56	25	1	-	35
Tutkimukset	39	-	3	6	12	15	3	-	44
Muu vajaakunt. amm. kuntoutus	57	-	6	5	20	22	4	-	44
Vaikeavamm. lääkinn. kuntoutus	2 572	1 591	89	96	157	293	322	24	8
Kuntoutuslaitoshoido	296	18	7	8	50	84	119	10	53
Sopeutumisvalmennuskurssit	600	405	28	27	38	44	48	10	8
Kuntoutuskurssit	101	14	2	5	12	25	39	4	52
Hoito Reumasäätiön sairaalassa	26	26	-	-	-	-	-	-	6
Psykoterapia	67	65	2	-	-	-	-	-	10
Neuropsykologinen kuntoutus	17	2	4	2	3	4	2	-	35
Toimintaterapia	499	415	9	7	16	28	24	-	6
Puheterapia	580	521	4	6	9	21	18	1	5
Fysioterapia	1 037	419	40	54	95	199	223	7	35
Muu terapia	133	114	12	6	1	-	-	-	9
Muu ammat. ja lääk. kuntoutus	28 203	349	739	1 687	5 260	12 468	5 819	1 881	51
Ammatillinen kuntoutus	4 445	-	10	52	148	2 283	1 952	-	54
- josta IP-toimenpiteet yhteensä	3 599	-	-	-	-	1 854	1 745	-	54
Kuntoutustarveselvitys	3 392	-	4	11	31	1 742	1 604	-	54
Kuntoutustutkimus	720	-	2	9	24	369	316	-	54
Työ- ja koulutuskokeilut	60	-	3	2	1	38	16	-	53
Tutkimukset	55	-	-	-	2	37	16	-	53
Työhönvalmennus	14	-	-	5	1	6	2	-	50
TYK-toiminta	327	-	-	1	54	186	86	-	52
Opiskelun ja työn apuvälineet	115	-	1	25	37	39	13	-	43
Muu ammatillinen kuntoutus	3	-	-	-	2	-	1	-	41
Lääkinnällinen kuntoutus	24 453	349	730	1 640	5 126	10 502	4 225	1 881	49
- josta IP-toimenpiteet yhteensä	967	-	-	-	-	477	490	-	55
Kuntoutuslaitoshoido	2 763	-	9	100	457	1 344	722	131	52
Sopeutumisvalmennuskurssit	2 950	236	88	167	394	830	725	510	52
Kuntoutuskurssit	15 615	36	56	461	3 444	7 735	2 652	1 231	50
- ASLAK-kurssit	6 819	-	1	176	2 096	4 107	439	-	47
Hoito Reumasäätiön sairaalassa	749	74	59	116	151	248	101	-	43
Psykoterapia	2 284	3	498	748	651	352	32	-	33
Neuropsykologinen kuntoutus	30	-	7	7	9	7	-	-	36
Kokeilutoiminta	158	-	11	47	50	41	9	-	39
Muu lääkinällinen kuntoutus	24	1	5	3	2	1	-	12	59
<b>Kaikki</b>	36 412	1 921	1 403	2 299	6 368	15 308	7 206	1 907	50
Ammatillinen kuntoutus	4 249	7	494	334	550	1 914	949	1	50
Lääkinnällinen kuntoutus	26 969	1 915	818	1 734	5 278	10 777	4 542	1 905	49
Tutkimukset	6 473	1	154	306	724	3 159	2 128	1	53

Huom. Sama kuntoutuja voi esiintyä jakaumassa useilla toimenpideriveillä.  
Summariveillä henkilö esiintyy vain kerran.



**15. Kustannetut kuntoutustoimenpiteet vuonna 1999: kuntoutuksen lakiperuste, toimenpide, sukupuoli ja ikäryhmä**

Lakiperuste Toimenpide Sukupuoli	Toimenpiteet		Ikäryhmä						
	Lkm	%	-15	16-24	25-34	35-44	45-54	55-64	65-
<b>Kaikki</b>	112 392	100,0	19 125	9 156	8 989	17 178	35 685	19 270	2 989
Vajaakunt. ammatillinen kuntoutus	17 546	15,6	100	3 221	2 086	2 808	6 304	3 023	4
Pohjakoulutus	495	0,4	-	458	20	14	3	-	-
Ammattikoulutus	3 875	3,4	-	1 946	1 008	679	236	6	-
Korkeakouluopiskelu	525	0,5	-	194	220	87	24	-	-
Vaikeavammaisten apuvälineet	450	0,4	67	148	82	86	52	14	1
TYK-toiminta	6 657	5,9	-	-	8	434	3 716	2 499	-
Elinkeinotuki	170	0,2	-	2	24	63	73	8	-
Ammatilliset kuntoutuskurssit	358	0,3	18	39	61	88	120	30	2
Kuntoutustarveselvitys	1 241	1,1	1	13	79	264	644	239	1
Kuntoutustutkimus	2 267	2,0	1	156	269	631	1 022	188	-
Työ- ja koulutuskokeilut	732	0,7	-	127	134	225	223	23	-
Työhönvalmennus	447	0,4	-	81	132	149	83	2	-
Tutkimukset	104	0,1	4	24	20	25	27	4	-
Muu vajaakunt. amm. kuntoutus	225	0,2	9	33	29	63	81	10	-
Vaikeavamm. lääkinn. kuntoutus	40 241	35,8	17 982	3 637	2 488	3 631	5 890	6 058	555
Kuntoutuslaitoshoido	4 072	3,6	158	106	282	715	1 296	1 378	137
Sopeutumisvalmennuskurssit	1 808	1,6	1 207	145	95	103	111	126	21
Kuntoutuskurssit	607	0,5	101	84	54	79	121	149	19
Hoito Reumasäätiön sairaalassa	597	0,5	498	95	3	1	-	-	-
Psykoterapia	385	0,3	325	34	7	9	10	-	-
Neuropsykologinen kuntoutus	132	0,1	38	22	13	22	17	18	2
Toimintaterapia	3 706	3,3	3 127	164	48	86	148	127	6
Puheterapia	5 222	4,6	4 643	230	33	65	115	121	15
Fysioterapia	22 114	19,7	6 591	2 526	1 919	2 527	4 062	4 135	354
Muu terapia	1 598	1,4	1 294	231	34	24	10	4	1
Muu ammat. ja lääk. kuntoutus	54 623	48,6	1 048	2 302	4 416	10 739	23 495	10 193	2 430
Ammatillinen kuntoutus	5 890	5,2	1	20	70	212	3 003	2 584	-
- josta IP-toimenpiteet yhteensä	4 553	4,1	-	-	-	-	2 321	2 232	-
Kuntoutustarveselvitys	3 855	3,4	-	5	11	38	1 965	1 836	-
Kuntoutustutkimus	1 036	0,9	-	6	16	34	517	463	-
Työ- ja koulutuskokeilut	120	0,1	-	5	3	2	71	39	-
Tutkimukset	89	0,1	1	-	-	2	46	40	-
Työhönvalmennus	28	0,0	-	-	7	3	13	5	-
TYK-toiminta	548	0,5	-	-	2	64	306	176	-
Opiskelun ja työn apuvälineet	193	0,2	-	4	30	65	75	19	-
Muu ammatillinen kuntoutus	21	0,0	-	-	1	4	10	6	-
Lääkinnällinen kuntoutus	48 733	43,4	1 047	2 282	4 346	10 527	20 492	7 609	2 430
- josta IP-toimenpiteet yhteensä	1 768	1,6	-	-	-	1	811	956	-
Kuntoutuslaitoshoido	4 112	3,7	1	18	170	716	1 987	1 030	190
Sopeutumisvalmennuskurssit	4 210	3,7	342	159	237	564	1 300	997	611
Kuntoutuskurssit	29 232	26,0	39	95	807	6 457	15 043	5 180	1 611
- ASLAK-kurssit	14 221	12,7	-	1	319	4 191	8 611	1 099	-
Hoito Reumasäätiön sairaalassa	2 714	2,4	660	443	289	383	689	250	-
Psykoterapia	7 865	7,0	3	1 480	2 659	2 239	1 360	124	-
Neuropsykologinen kuntoutus	146	0,1	-	49	35	29	31	2	-
Kokeilutoiminta	411	0,4	-	25	145	136	80	25	-
Muu lääkinällinen kuntoutus	42	0,0	2	13	4	3	1	1	18
<b>Kaikki</b>	112 392	100,0	19 125	9 156	8 989	17 178	35 685	19 270	2 989
Miehet	49 426	44,0	11 150	4 340	3 739	7 119	13 997	7 985	1 096
Naiset	62 966	56,0	7 975	4 816	5 250	10 059	21 688	11 285	1 893

Huom. Sama toimenpide voi esiintyä jakaumassa useilla riveillä.  
Summariveillä toimenpide esiintyy vain kerran.

**16. Kustannetut kuntoutustoimenpiteet vuonna 1999: kuntoutuksen lakiperuste, toimenpide ja sairauspääryhmä**

Lakiperuste Toimenpide	Toimen- piteet	Sairauspääryhmä										Tieto puut- tuu
		IV	V	VI	IX	X	XIII	XVII	XIX	Muut		
<b>Kaikki</b>	112 392	2 937	21 815	18 740	6 822	2 461	42 450	4 934	1 958	9 059	1 216	
Vajaakunt. ammatillinen kuntoutus	17 546	519	3 146	1 241	532	654	7 970	463	445	2 414	162	
Pohjakoulutus	495	20	96	94	9	21	86	57	6	102	4	
Ammattikoulutus	3 875	142	934	419	59	323	854	248	104	744	48	
Korkeakouluopiskelu	525	23	51	62	10	54	152	35	23	111	4	
Vaikeavammaisten apuvälineet	450	16	8	92	3	2	27	26	7	262	7	
TYK-toiminta	6 657	162	526	234	273	112	4 600	13	84	607	46	
Elinkeinotuki	170	7	9	9	3	2	118	3	7	12	-	
Ammatilliset kuntoutuskurssit	358	21	113	21	5	7	53	14	8	110	6	
Kuntoutustarveselvitys	1 241	25	197	62	47	34	725	9	54	74	14	
Kuntoutustutkimus	2 267	56	563	148	97	73	968	28	94	221	19	
Työ- ja koulutuskokeilut	732	18	248	64	18	26	239	15	45	57	2	
Työhönvalmennus	447	10	340	17	3	-	50	4	8	10	5	
Tutkimukset	104	8	4	3	2	-	23	4	2	56	2	
Muu vajaakunt. amm. kuntoutus	225	11	57	16	3	-	75	7	3	48	5	
Vaikeavamm. lääkinn. kuntoutus	40 241	789	8 427	15 056	3 325	226	4 240	4 237	843	2 924	174	
Kuntoutuslaitoshoito	4 072	46	101	2 019	668	12	688	108	163	255	12	
Sopeutumisvalmennuskurssit	1 808	65	495	350	120	55	37	252	16	410	8	
Kuntoutuskurssit	607	19	26	203	83	35	67	50	16	106	2	
Hoito Reumasäätiön sairaalassa	597	-	5	-	-	-	579	5	-	8	-	
Psykoterapia	385	2	350	9	-	3	5	3	-	10	3	
Neuropsykologinen kuntoutus	132	-	27	31	36	3	-	3	19	13	-	
Toimintaterapia	3 706	69	1 608	1 014	234	6	18	412	44	284	17	
Puheterapia	5 222	56	2 676	593	204	10	19	1 024	29	583	28	
Fysioterapia	22 114	518	2 069	10 641	1 970	100	2 814	2 151	551	1 204	96	
Muu terapia	1 598	14	1 070	196	10	2	13	229	5	51	8	
Muu ammat. ja lääk. kuntoutus	54 623	1 629	10 243	2 443	2 966	1 582	30 253	234	670	3 723	880	
Ammatillinen kuntoutus	5 890	223	490	169	588	300	3 096	14	172	469	369	
- josta IP-toimenpiteet yhteensä	4 553	186	366	127	526	266	2 214	6	143	366	353	
Kuntoutustarveselvitys	3 855	149	267	110	440	223	1 915	7	113	310	321	
Kuntoutustutkimus	1 036	43	123	35	99	58	522	3	43	73	37	
Työ- ja koulutuskokeilut	120	8	21	2	13	7	59	-	1	9	-	
Tutkimukset	89	8	43	1	5	2	12	-	3	11	4	
Työhönvalmennus	28	-	13	-	2	-	10	-	-	2	1	
TYK-toiminta	548	14	22	14	27	7	403	2	9	48	2	
Opiskelun ja työn apuvälineet	193	-	-	6	2	1	164	2	3	14	1	
Muu ammatillinen kuntoutus	21	1	1	1	-	2	11	-	-	2	3	
Lääkinnällinen kuntoutus	48 733	1 406	9 753	2 274	2 378	1 282	27 157	220	498	3 254	511	
- josta IP-toimenpiteet yhteensä	1 768	73	103	30	165	88	1 120	2	39	100	48	
Kuntoutuslaitoshoito	4 112	22	37	244	135	54	3 335	38	105	111	31	
Sopeutumisvalmennuskurssit	4 210	663	629	268	566	149	308	121	20	1 451	35	
Kuntoutuskurssit	29 232	713	1 036	1 725	1 649	1 062	20 815	57	327	1 515	333	
- ASLAK-kurssit	14 221	255	303	872	393	170	11 175	14	141	757	141	
Hoito Reumasäätiön sairaalassa	2 714	2	7	2	1	5	2 571	1	5	98	22	
Psykoterapia	7 865	5	7 637	14	4	6	65	1	4	48	81	
Neuropsykologinen kuntoutus	146	-	45	18	22	1	2	2	37	15	4	
Kokeilutoiminta	411	-	341	2	-	-	59	-	-	5	4	
Muu lääkinällinen kuntoutus	42	1	21	1	1	5	1	-	-	11	1	

Sairauspääryhmät:

- IV Umpieritys-, ravitsemus- ja aineenvaihduntasairaudet
- V Mielenterveyden ja käyttäytymisen häiriöt
- VI Hermoston sairaudet
- IX Verenkiertoelinten sairaudet
- X Hengityselinten sairaudet
- XIII Tuki- ja liikuntaelinten sekä sidekudoksen sairaudet
- XVII Synnyttäiset epämuodostumat, epämuotoisuudet ja kromosomipoikkeavuudet
- XIX Vammat, myrkytykset ja eräät muut ulkoisten syiden seuraukset
- Muut sairauspääryhmät (I-III, VII-VIII, XI-XII, XIV-XVI, XVIII, XX-XXI)

Huom. Sama kuntoutuja voi esiintyä jakaumassa useilla toimenpideriveillä.  
 Summariveillä henkilö esiintyy vain kerran.

## 17. Kuntoutusetuudet vuonna 1999: sukupuoli ja ikäryhmä

Ikäryhmä	Kustannukset, 1 000 mk		Kuntoutus				Kuntoutusraha			
	Kaikkiaan	%	Kaikki- aan	Vajaakun- toisten ammatti- linen kuntoutus	Vaikea- vammaisten lääkin- nälinen kuntoutus	Muu amma- tillinen ja lääkin- nälinen kuntoutus	Kaikki- aan	Kuntoutus- palvelut Kelalta	Kuntoutus- palvelut muualta	Ei kun- toutus- palve- luja
<b>Molemmat sukupuolet</b>										
<b>Kaikki</b>	1 218 279	100,0	1 001 511	152 893	384 462	464 155	216 768	196 514	18 803	1 352
-15	160 692	13,2	160 692	1 572	147 138	11 981	-	-	-	-
16-24	80 526	6,6	57 007	11 454	28 173	17 380	23 519	22 023	197	1 259
25-34	105 968	8,7	71 157	12 539	23 612	35 006	34 811	33 560	1 174	64
35-44	210 000	17,2	156 567	24 682	40 816	91 069	53 433	48 297	5 076	29
45-54	417 273	34,3	337 861	69 429	68 327	200 105	79 412	69 865	9 532	-
55-64	214 041	17,6	188 448	33 199	69 846	85 403	25 593	22 769	2 825	-
65-	29 780	2,4	29 780	19	6 550	23 210	-	-	-	-
<b>Miehet</b>										
<b>Kaikki</b>	544 564	100,0	444 859	61 030	204 385	179 443	99 706	91 095	7 813	754
-15	91 959	16,9	91 959	846	85 625	5 489	-	-	-	-
16-24	39 412	7,2	26 237	6 415	15 130	4 692	13 175	12 348	104	700
25-34	49 451	9,1	31 201	6 987	12 172	12 041	18 250	17 591	622	36
35-44	94 665	17,4	68 469	12 223	19 605	36 640	26 196	23 989	2 182	18
45-54	167 564	30,8	135 378	23 917	33 307	78 154	32 186	28 363	3 807	-
55-64	90 476	16,6	80 576	10 646	35 368	34 563	9 900	8 802	1 098	-
65-	11 038	2,0	11 038	-3	3 178	7 864	-	-	-	-
<b>Naiset</b>										
<b>Kaikki</b>	673 714	100,0	556 652	91 863	180 077	284 712	117 062	105 420	10 990	598
-15	68 733	10,2	68 733	727	61 514	6 492	-	-	-	-
16-24	41 114	6,1	30 770	5 039	13 042	12 688	10 344	9 675	93	559
25-34	56 517	8,4	39 956	5 552	11 440	22 964	16 561	15 968	552	28
35-44	115 335	17,1	88 098	12 458	21 211	54 429	27 237	24 308	2 894	11
45-54	249 709	37,1	202 483	45 512	35 020	121 951	47 226	41 502	5 724	-
55-64	123 565	18,3	107 872	22 553	34 478	50 840	15 694	13 966	1 727	-
65-	18 741	2,8	18 741	22	3 373	15 347	-	-	-	-

## 18. Kuntoutusetuudet vuonna 1999: maakunta ja vakuutusalue

Maakunta Vakuutusalue	Kustannukset, 1 000 mk									Kustannukset asukas- ta kohti, mk
	Kaikki- aan	Kuntoutus				Kuntoutusraha				
		Kaikki- aan	Vajaa- kuntois- ten am- matilli- nen kun- tous	Vaikea- vammais- ten lääkin- kännälli- nen kun- tous	Muu amma- tillinen ja lääkin- nälinen kuntou- tus	Kaikki- aan	Kuntou- tuspal- velut Kelalta	Kuntou- tuspal- velut muualta	Ei kun- tous- palve- luja	
<b>Koko maa<sup>1</sup></b>	1 218 279	1 001 511	152 893	384 462	464 155	216 768	196 514	18 803	1 352	235,45
Uusimaa	260 152	218 910	32 007	76 931	109 972	41 242	35 994	5 020	227	201,43
Itä-Uusimaa	14 727	13 052	875	4 671	7 505	1 676	1 496	171	9	165,16
Varsinais-Suomi	104 722	88 850	15 834	36 400	36 616	15 872	15 247	556	62	234,91
Satakunta	51 922	42 516	5 721	15 427	21 369	9 406	8 584	762	59	216,86
Kanta-Häme	35 412	28 160	3 603	10 936	13 620	7 251	6 723	482	47	214,24
Pirkanmaa	91 591	73 825	11 687	27 741	34 397	17 766	15 687	1 992	77	204,79
Päijät-Häme	42 095	35 420	2 658	8 444	24 318	6 675	6 238	348	89	213,13
Kymenlaakso	40 645	33 836	2 865	13 614	17 357	6 809	6 000	776	33	215,35
Etelä-Karjala	34 486	28 248	3 835	11 212	13 201	6 238	5 616	574	48	250,77
Etelä-Savo	43 765	35 508	3 859	14 947	16 702	8 257	7 799	410	48	259,18
Pohjois-Savo	76 456	63 110	12 656	22 108	28 346	13 345	12 276	947	122	301,08
Pohjois-Karjala	42 703	35 643	4 250	14 159	17 234	7 060	6 643	337	81	247,37
Keski-Suomi	66 637	54 343	7 862	23 784	22 698	12 294	10 958	1 185	115	255,64
Etelä-Pohjanmaa	50 750	41 548	6 438	13 874	21 236	9 203	8 056	1 071	70	257,83
Pohjanmaa	43 488	35 606	8 064	13 575	13 966	7 883	7 070	741	71	250,52
Keski-Pohjanmaa	19 215	16 064	4 276	5 429	6 360	3 150	2 949	185	16	268,04
Pohjois-Pohjanmaa	103 166	77 835	14 565	35 447	27 823	25 331	23 157	2 039	94	284,50
Kainuu	30 944	25 436	4 308	11 303	9 824	5 508	5 161	323	24	339,55
Lappi	61 008	50 168	7 183	22 834	20 150	10 840	9 924	871	45	313,82
Ahvenanmaa	3 480	2 804	278	1 459	1 067	675	658	2	16	135,14
<b>Koko maa<sup>1</sup></b>	1 218 279	1 001 511	152 893	384 462	464 155	216 768	196 514	18 803	1 352	235,45
Pohjois-Suomi	195 118	153 439	26 057	69 585	57 797	41 679	38 242	3 233	162	301,03
Länsi-Suomi	180 090	147 561	26 640	56 662	64 259	32 530	29 033	3 183	272	256,25
Itä-Suomi	197 410	162 509	24 601	62 426	75 482	34 901	32 334	2 268	298	269,34
Lounais-Suomi	251 715	207 996	33 520	81 027	93 449	43 719	40 177	3 312	214	217,33
Etelä-Suomi	393 030	329 378	42 008	114 597	172 772	63 653	56 451	6 797	405	203,41
Helsinki	111 731	95 313	15 412	32 244	47 658	16 418	14 116	2 214	87	202,54
Etelä-Suomi ilman Helsinkiä	281 299	234 064	26 597	82 353	125 114	47 235	42 335	4 582	318	203,75
<b>Koko maa<sup>1</sup></b>	1 218 279	1 001 511	152 893	384 462	464 155	216 768	196 514	18 803	1 352	235,45
Uudenmaan shp	162 316	136 036	17 469	49 064	69 503	26 280	23 160	2 971	149	196,97
Helsingin shp	111 892	95 313	15 412	32 244	47 658	16 578	14 275	2 216	87	202,83
Varsinais-Suomen shp	105 691	89 675	15 968	36 753	36 954	16 016	15 384	563	62	234,17
Satakunnan shp	50 785	41 552	5 569	15 039	20 945	9 233	8 424	749	59	218,40
Kanta-Hämeen shp	35 412	28 160	3 603	10 936	13 620	7 251	6 723	482	47	214,24
Pirkanmaan shp	91 758	73 963	11 705	27 776	34 482	17 795	15 710	1 998	77	204,55
Päijät-Hämeen shp	43 792	36 891	2 681	9 008	25 201	6 902	6 440	373	89	211,60
Kymenlaakson shp	39 619	32 977	2 843	13 344	16 789	6 641	5 853	755	33	215,02
Etelä-Karjalan shp	32 733	26 701	3 761	10 495	12 445	6 032	5 430	557	45	252,10
Etelä-Savon shp	28 033	22 752	2 237	9 057	11 458	5 282	4 988	265	29	261,32
Itä-Savon shp	17 181	14 118	1 569	6 490	6 058	3 063	2 904	148	12	254,48
Pohjois-Karjalan shp	43 007	35 829	4 378	14 276	17 175	7 178	6 737	352	89	246,63
Pohjois-Savon shp	76 456	63 110	12 656	22 108	28 346	13 345	12 276	947	122	301,08
Keski-Suomen shp	66 637	54 343	7 862	23 784	22 698	12 294	10 958	1 185	115	255,64
Etelä-Pohjanmaan shp	51 099	41 740	6 597	13 889	21 254	9 359	8 193	1 090	70	259,08
Vaasan shp	41 160	33 728	7 493	13 148	13 087	7 432	6 654	707	71	247,45
Keski-Pohjanmaan shp	21 195	17 749	4 688	5 841	7 221	3 445	3 227	201	16	269,83
Pohjois-Pohjanmaan shp	104 312	78 749	14 732	35 780	28 237	25 563	23 352	2 075	94	284,41
Kainuun shp	29 798	24 522	4 142	10 970	9 410	5 276	4 966	287	24	342,53
Länsi-Pohjan shp	19 854	15 947	1 854	8 106	5 987	3 907	3 538	352	18	286,64
Lapin shp	41 153	34 221	5 329	14 728	14 163	6 933	6 386	519	27	328,87
Ahvenanmaa	3 480	2 804	278	1 459	1 067	675	658	2	16	135,14

<sup>1</sup> Ulkomailla asuvien henkilöiden tiedot sisältyvät vain koko maan lukuihin.

## 19. Kelan kuntoutujien kuntoutusetuudet vuonna 1999: kuntoutuksen lakiperuste ja toimenpide

Lakiperuste Toimenpide	Kustannukset, 1 000 mk				Vuotuiset kustannukset		
	Kaikkiaan	Kuntoutus			Kuntou- tusraha	Toimen- pidettä kohti, mk	Kuntou- tujaa kohti, mk
		Kaikkiaan	Toimenpi- dekustan- nukset	Matka- kustan- nukset			
<b>Kaikki</b>	1 198 025	1 001 511	953 656	47 855	196 514	10 659	14 752
Vajaakunt. ammatillinen kuntoutus	264 101	152 893	148 240	4 653	111 208	15 052	16 651
Pohjakoulutus	2 554	1 685	1 400	285	869	5 159	5 376
Ammattikoulutus	75 921	6 391	4 726	1 665	69 531	19 593	20 835
Korkeakouluopiskelu	11 810	921	674	247	10 890	22 496	22 844
Vaikeavammaisten apuvälineet	7 349	7 307	7 286	21	42	16 331	18 795
TYK-toiminta	102 469	81 591	80 437	1 154	20 878	15 393	15 613
Elinkeinotuki	3 711	3 705	3 705	1	6	21 832	21 961
- Avustukset	4 284	4 278	4 277	1	6	27 820	28 002
- Lainat	-573	-573	-573	0	0	-2 407	-2 438
Ammatilliset kuntoutuskurssit	6 339	5 363	5 176	187	976	17 708	18 216
Kuntoutustarveselvitys	3 446	3 101	2 959	142	345	2 777	2 777
Kuntoutustutkimus	27 438	24 643	24 191	451	2 795	12 103	12 162
Työ- ja koulutuskokeilut	9 687	7 422	7 262	160	2 265	13 234	13 568
Työhönvalmennus	9 796	7 522	7 244	278	2 273	21 914	26 475
Tutkimukset	268	254	228	26	14	2 582	2 632
Muu vajaakunt. amm. kuntoutus	3 312	2 988	2 953	35	324	14 722	16 317
Vaikeavamm. lääkinn. kuntoutus	385 181	384 462	353 555	30 907	719	9 572	22 503
Kuntoutuslaitoshoito	100 932	100 365	94 976	5 389	567	24 787	28 376
Sopeutumisvalmennuskurssit	28 690	28 664	27 273	1 391	26	15 868	16 200
Kuntoutuskurssit	15 628	15 543	14 776	767	85	25 747	26 533
Hoito Reumasäätien sairaalassa	11 067	11 066	10 481	584	1	18 537	38 695
Psykoteraapia	4 718	4 718	4 114	605	0	12 255	19 180
Neuropsykologinen kuntoutus	876	876	765	111	0	6 637	9 126
Toimintaterapia	19 699	19 699	18 465	1 234	0	5 315	7 979
Puheterapia	35 168	35 168	34 214	953	0	6 735	10 599
Fysioterapia	159 670	159 629	140 477	19 152	40	7 220	13 318
Muu terapia	8 734	8 734	8 013	720	0	5 465	8 463
Muu ammat. ja lääk. kuntoutus	546 016	464 155	451 860	12 294	81 861	9 996	10 912
Ammatillinen kuntoutus	40 013	36 965	36 334	630	3 048	6 793	7 188
- josta IP-toimenpiteet yhteensä	25 260	24 379	23 946	433	881	5 548	5 903
Kuntoutustarveselvitys	13 021	12 816	12 481	336	205	3 378	3 379
Kuntoutustutkimus	11 092	10 805	10 662	143	288	10 707	10 717
Työ- ja koulutuskokeilut	1 838	1 444	1 429	16	393	15 313	15 442
Tutkimukset	2 366	2 187	2 167	20	179	26 583	26 583
Työhönvalmennus	407	341	338	3	66	14 529	14 529
TYK-toiminta	9 186	7 290	7 182	108	1 896	16 762	17 042
Opiskelun ja työn apuvälineet	1 728	1 728	1 726	2	0	8 953	8 953
Muu ammatillinen kuntoutus	376	354	351	3	22	17 903	18 798
Lääkinnällinen kuntoutus	506 003	427 190	415 526	11 664	78 813	10 383	11 148
- josta IP-toimenpiteet yhteensä	27 010	23 215	22 738	477	3 795	15 277	15 329
Kuntoutuslaitoshoito	60 284	49 611	48 692	919	10 673	14 660	14 739
Sopeutumisvalmennuskurssit	35 566	33 048	31 570	1 478	2 518	8 448	8 618
Kuntoutuskurssit	330 463	265 074	257 244	7 831	65 388	11 305	11 333
- ASLAK-kurssit	159 545	121 375	117 949	3 427	38 170	11 219	11 221
Hoito Reumasäätien sairaalassa	20 356	20 291	20 291	0	65	7 500	12 263
Psykoteraapia	53 553	53 553	52 212	1 340	0	6 809	8 629
Neuropsykologinen kuntoutus	817	817	778	39	0	5 595	6 982
Kokeilutoiminta	4 524	4 358	4 313	45	167	11 008	12 745
Muu lääkinällinen kuntoutus	440	439	426	12	1	10 475	10 475
Omaisille maksetut	2 727	-	-	-	2 727	-	-

## 20. Kelan kuntoutujien kuntoutusetuudet vuonna 1999: sairauspääryhmä ja sairausryhmä

Sairauspääryhmä Sairausryhmä	Kustannukset, 1 000 mk								
	Kaikkiaan	Kuntoutus						Matka- kustan- nukset	Kuntou- tusraha
		Kaikki- aan	Toimenpidekustannukset						
		Kaikki- aan	Vajaakun- toisten ammattil. kuntoutus	Vaikeavam- maisten lääkinn. kuntoutus	Muu amma- tillinen ja lääkinn. kuntoutus				
<b>Kaikki sairaudet</b>	1 198 025	1 001 511	953 656	148 240	353 555	451 860	47 855	196 514	
Tartunta- ja loistaudit	7 066	6 534	5 985	282	2 968	2 735	549	532	
Kasvaimet	16 231	14 329	13 448	1 267	5 984	6 197	881	1 901	
Umpieritys-, ravitsemus- ja aineenvaihduntasairaudet	28 060	22 495	21 566	4 227	6 622	10 717	929	5 566	
Diabetes	14 429	10 787	10 353	2 512	1 537	6 303	434	3 643	
Mielenterveyden ja käyttäyty- misen häiriöt	182 036	164 268	158 406	25 801	57 406	75 200	5 862	17 768	
Psykoosit	7 939	6 472	6 273	3 776	475	2 022	199	1 467	
Mielialahäiriöt	66 005	58 690	57 268	14 755	990	41 523	1 421	7 316	
Neuroosit	32 082	28 487	27 755	4 151	764	22 840	731	3 595	
Persoonallisuus- ja käytöshäiriöt	12 197	10 437	9 771	1 445	4 305	4 022	666	1 760	
Älyllinen kehitysvammaisuus	22 255	21 363	20 018	569	19 142	307	1 345	892	
Hermoston sairaudet	201 327	189 805	172 851	7 861	141 013	23 976	16 954	11 522	
Pesäkekovettumatauti	54 958	53 826	47 312	221	43 382	3 709	6 514	1 132	
Epilepsia	12 701	10 699	10 163	1 139	8 110	913	536	2 002	
CP-oireyhtymä	48 056	47 139	42 795	1 165	41 091	539	4 344	916	
Silmän ja sen apuel. sairaudet	15 877	14 167	13 676	7 511	3 959	2 206	491	1 710	
Korvan ja kartiol. sairaudet	14 145	10 921	10 552	1 484	6 858	2 209	369	3 224	
Verenkiertoelinten sairaudet	76 846	70 334	64 827	4 909	33 558	26 361	5 507	6 512	
Iskeemiset sydänsairaudet	14 023	11 564	11 228	1 340	233	9 655	337	2 458	
Aivoverisuonien sairaudet	45 213	44 539	39 799	697	32 253	6 849	4 740	674	
Hengityselinten sairaudet	30 444	17 872	17 051	3 250	2 758	11 042	821	12 572	
Astma	24 247	13 341	12 805	2 653	1 351	8 801	536	10 907	
Muut pitkäaikaiset ala- hengitysteiden sairaudet	2 826	2 491	2 351	219	687	1 446	140	335	
Ihon ja ihonalaiskudoksen sairaudet	13 586	5 287	5 142	1 176	1 068	2 899	144	8 300	
Atooppinen ihottuma	4 786	1 116	1 088	372	181	535	28	3 670	
Psoriaasi	3 595	2 642	2 578	247	526	1 805	64	953	
Tuki- ja liikuntaelinten sekä sidekudoksen sairaudet	495 168	388 505	377 945	76 326	42 622	258 998	10 560	106 663	
Nivelreuma	74 799	67 740	65 073	2 749	34 179	28 145	2 666	7 060	
Nivelrikko	27 290	21 660	21 138	6 511	439	14 188	522	5 630	
Selkärankareuma	15 319	11 710	11 413	1 034	2 154	8 225	297	3 609	
Spondyloosi	27 183	21 217	20 674	6 096	464	14 113	543	5 966	
Nikaman välilev. sairaudet	66 883	48 847	47 721	13 147	741	33 834	1 125	18 036	
Fibromyalgia	19 712	16 097	15 701	3 746	47	11 908	396	3 615	
Muut selkärangan sairaudet	178 178	136 261	132 903	28 380	600	103 923	3 358	41 917	
Synnynnäiset epämuodostumat, epämuotoisuudet ja kromosomi- poikkeavuudet	40 261	36 953	35 098	1 694	30 114	3 290	1 855	3 308	
Muulla luokittelemattomat oireet, sairaudenmerkit jne.	8 259	7 175	6 871	1 156	3 762	1 954	304	1 084	
Vammat, myrkytykset ja eräät muut ulkoisten syiden seur.	24 677	20 478	19 034	3 345	9 209	6 479	1 445	4 199	
Muut sairauspääryhmät (III, XI, XIV-XVI ja XX-XXI)	29 842	23 051	22 240	6 617	4 120	11 503	811	6 790	
Ei tietoa/omaisille maksetut	14 200	9 336	8 965	1 335	1 534	6 095	371	4 864	

**21. Kelan kuntoutujien kuntoutuskustannukset vuonna 1999: kuntoutuksen lakiperuste, toimenpide ja sairauspääryhmä**

Lakiperuste Toimenpide	Kustannukset, 1 000 mk										
	Kaikki- aan	Sairauspääryhmä									
		IV	V	VI	IX	X	XIII	XVII	XIX	Muut	
<b>Kaikki</b>	1 001 511	22 495	164 268	189 805	70 334	17 872	388 505	36 953	20 478	90 801	
Vajaakunt. ammatillinen kuntoutus	152 893	4 349	26 597	8 548	5 021	3 373	77 929	2 017	3 505	21 555	
Pohjakoulutus	1 685	24	462	395	29	18	113	181	31	431	
Ammattikoulutus	6 391	256	1 162	774	101	490	1 448	475	186	1 499	
Korkeakouluopiskelu	921	41	72	163	12	92	258	54	61	169	
Vaikeavammaisten apuvälineet	7 307	127	76	917	12	13	267	360	165	5 370	
TYK-toiminta	81 591	2 004	6 503	3 028	3 370	1 440	55 579	154	1 114	8 399	
Elinkeinotuki	3 705	182	200	149	44	28	2 858	72	9	164	
- Avustukset	4 278	160	116	197	77	79	3 352	95	72	130	
- Lainat	-573	22	84	-48	-34	-51	-494	-23	-63	34	
Ammatilliset kuntoutuskurssit	5 363	325	1 857	359	47	129	1 008	144	168	1 326	
Kuntoutustarveselvitys	3 101	67	473	167	122	84	1 780	20	136	252	
Kuntoutustutkimus	24 643	639	6 688	1 618	983	843	10 086	295	1 074	2 416	
Työ- ja koulutuskokeilut	7 422	193	2 380	541	193	237	2 784	119	437	538	
Työhönvalmennus	7 522	249	5 859	293	77	-	623	43	91	288	
Tutkimukset	254	30	7	6	3	-	35	9	6	158	
Muu vajaakunt. amm. kuntoutus	2 988	213	858	138	27	-	1 089	91	26	545	
Vaikeavamm. lääkinn. kuntoutus	384 462	7 079	60 673	156 390	38 023	2 956	45 273	31 548	10 334	32 187	
Kuntoutuslaitoshoito	100 365	1 065	1 873	50 767	16 938	309	16 785	2 132	4 640	5 857	
Sopeutumisvalmennuskurssit	28 664	1 157	7 800	4 895	1 521	1 038	496	4 123	243	7 391	
Kuntoutuskurssit	15 543	403	1 168	4 759	1 909	736	1 384	1 579	417	3 190	
Hoito Reumasäätiön sairaalassa	11 066	-	134	-	-	-	10 746	38	-	147	
Psykoteraapia	4 718	16	4 357	118	-	15	42	20	-	150	
Neuropsykologinen kuntoutus	876	-	202	199	203	15	-	20	149	89	
Toimintaterapia	19 699	346	8 290	5 726	1 338	31	72	2 107	272	1 517	
Puheterapia	35 168	420	18 690	3 879	1 382	58	110	6 283	192	4 153	
Fysioterapia	159 629	3 601	12 143	84 944	14 688	752	15 548	14 200	4 385	9 370	
Muu terapia	8 734	71	6 016	1 104	43	3	90	1 047	37	323	
Muu ammat. ja lääk. kuntoutus	464 155	11 067	76 998	24 867	27 291	11 543	265 303	3 388	6 639	37 059	
Ammatillinen kuntoutus	36 965	1 427	4 167	1 057	3 287	1 499	19 657	125	1 104	4 642	
- josta IP-toimenpiteet yhteensä	24 379	1 064	3 005	629	2 690	1 300	11 368	40	800	3 482	
Kuntoutustarveselvitys	12 816	506	881	348	1 482	700	6 315	26	401	2 156	
Kuntoutustutkimus	10 805	459	1 477	367	1 056	578	5 295	31	410	1 133	
Työ- ja koulutuskokeilut	1 444	105	178	27	196	72	727	-	21	117	
Tutkimukset	2 187	125	1 098	0	118	50	346	-	103	346	
Työhönvalmennus	341	-	212	-	35	-	80	-	-	14	
TYK-toiminta	7 290	215	315	256	378	72	5 172	45	130	706	
Opiskelun ja työn apuvälineet	1 728	-	-	33	21	13	1 516	23	39	82	
Muu ammatillinen kuntoutus	354	17	6	25	-	13	205	-	-	87	
Lääkinnällinen kuntoutus	427 190	9 640	72 831	23 811	24 004	10 044	245 646	3 263	5 535	32 417	
- josta IP-toimenpiteet yhteensä	23 215	896	1 510	414	2 293	1 330	14 304	51	544	1 873	
Kuntoutuslaitoshoito	49 611	230	406	3 245	1 812	611	39 776	486	1 271	1 774	
Sopeutumisvalmennuskurssit	33 048	3 199	5 340	2 816	5 192	1 120	2 732	2 004	221	10 423	
Kuntoutuskurssit	265 074	6 157	11 153	17 536	16 813	8 204	182 792	744	3 751	17 925	
- ASLAK-kurssit	121 375	2 271	2 479	7 320	3 560	1 424	95 343	124	1 202	7 653	
Hoito Reumasäätiön sairaalassa	20 291	20	71	10	11	23	19 150	5	21	978	
Psykoteraapia	53 553	18	52 023	84	25	25	374	17	24	963	
Neuropsykologinen kuntoutus	817	-	228	112	135	3	15	7	246	70	
Kokeilutoiminta	4 358	-	3 465	6	-	-	806	-	-	80	
Muu lääkinällinen kuntoutus	439	15	144	2	16	58	0	-	-	203	

## Sairauspääryhmät:

- IV Umpieritys-, ravitsemus- ja aineenvaihduntasairaudet
- V Mielenterveyden ja käyttäytymisen häiriöt
- VI Hermoston sairaudet
- IX Verenkiertoelinten sairaudet
- X Hengityselinten sairaudet
- XIII Tuki- ja liikuntaelinten sekä sidekudoksen sairaudet
- XVII Synnynnäiset epämuodostumat, epämuotoisuudet ja kromosomipoikkeavuudet
- XIX Vammat, myrkytykset ja eräät muut ulkoisten syiden seuraukset
- Muut sairauspääryhmät (I-III, VII-VIII, XI-XII, XIV-XVI, XVIII, XX-XXI)

Huom. Ei sisällä kuntoutusrahaa.





**KUNTOUTUSRAHA**



**22. Kuntoutusrahapäätökset vuonna 1999: laki, jonka perusteella kuntoutusta on myönnetty, sukupuoli ja päätöksen laatu**

Laki Sukupuoli	Kaikkiaan		Myönteiset		Hylkäävät		Muut <sup>2</sup>	
	Lkm	%	Lkm	%	Lkm	%	Lkm	%
<b>Kaikki</b>	75 431	100,0	72 877	96,6	1 035	1,4	1 519	2,0
Kansanterveyslaki	273	0,4	265	97,1	5	1,8	3	1,1
Erikoissairaanhoitolaki	1 723	2,3	1 670	96,9	38	2,2	15	0,9
Laki Kelan järjestämästä kuntoutuksesta <sup>1</sup>	61 212	81,1	59 073	96,5	749	1,2	1 390	2,3
Työterveyshuoltolaki	11 125	14,7	10 889	97,9	140	1,3	96	0,9
Vammaispalvelulaki	89	0,1	86	96,6	2	2,2	1	1,1
Lastensuojelulaki	18	0,0	15	83,3	3	16,7	-	-
Kehitysvammalaki	20	0,0	20	100,0	-	-	-	-
Päihdehuoltolaki	127	0,2	108	85,0	18	14,2	1	0,8
Raha-automaattiasetus	511	0,7	483	94,5	15	2,9	13	2,5
Laki ammatillisesta koulutuksesta (oppisopimus)	38	0,1	37	97,4	1	2,6	-	-
Lakitieto puuttuu	295	0,4	231	78,3	64	21,7	-	-
<b>Kaikki</b>	75 431	100,0	72 877	96,6	1 035	1,4	1 519	2,0
Miehet	29 452	39,0	28 286	96,0	476	1,6	690	2,3
Naiset	45 979	61,0	44 591	97,0	559	1,2	829	1,8

<sup>1</sup> Sisältää myös vanhojen säännösten mukaiset opinto- ja toimeentuloturvaetuudet (ns. suojatut kuntoutusrahat).

<sup>2</sup> Lakkautuksia 1 342, raukeamisia 103 ja muita 74 kpl.

**23. Kuntoutusrahan saajat vuonna 1999: laki, jonka perusteella kuntoutusta on myönnetty ja ikäryhmä**

Laki	Kuntoutujat	Ikäryhmä					Medi-aani-ikä
		16-24	25-34	35-44	45-54	55-64	
<b>Kaikki</b>	53 935	2 377	3 442	12 376	26 455	9 285	49
Kansanterveyslaki	196	10	31	62	68	25	44
Erikoissairaanhoidolaki	1 388	35	179	480	529	165	45
Laki Kelan järjestämästä kuntoutuksesta	42 557	2 124	2 860	9 300	20 739	7 534	49
Työterveyshuoltolaki	9 211	3	250	2 388	5 028	1 542	49
Vammaispalvelulaki	83	1	14	25	35	8	45
Lastensuojelulaki	11	1	3	6	1	-	38
Kehitysvammalaki	19	-	2	11	6	-	42
Päihdehuoltolaki	85	-	22	30	32	1	41
Raha-automaattiasetus	424	13	89	144	143	35	42
Laki ammatillisesta koulutuksesta (oppisopimus)	17	2	8	5	2	-	33
Lakitieto puuttuu	204	196	3	2	2	1	16

**24. Kuntoutusrahan saajat vuonna 1999: kuntoutusrahan määräytymisperuste, sukupuoli ja ikäryhmä**

Määräytymisperuste Sukupuoli	Kuntoutujat	Ikäryhmä					Medi-aani-ikä
		16-24	25-34	35-44	45-54	55-64	
<b>Kaikki</b>	53 935	2 377	3 442	12 376	26 455	9 285	49
Sairausvakuutuspäivärahan mukainen	45 942	424	2 191	11 102	24 277	7 948	49
Sairausvakuutuspäivärahan mukainen tarveharkintainen	988	839	57	37	40	15	19
Työttömyyspäivärahaa, opintorahaa, aikuisopintorahaa tai koulutustukea saaneen kuntoutusraha	4 838	382	785	894	1 622	1 155	48
Eläkkeensaajan kuntoutusraha	961	467	254	145	77	18	25
Työttömyysturvan peruspäivärahan tai opintorahan mukainen Nuoren kuntoutusraha	251	164	71	13	3	-	23
KRL 5 a §:n nojalla	196	196	-	-	-	-	16
Harkinnanvarainen kuntoutusavustus	8	1	1	5	1	-	40
Muu peruste	2 219	323	296	433	885	282	45
<b>Kaikki</b>	53 935	2 377	3 442	12 376	26 455	9 285	49
Miehet	20 713	1 345	1 642	5 108	9 426	3 192	47
Naiset	33 222	1 032	1 800	7 268	17 029	6 093	49

Huom. Sama kuntoutuja voi esiintyä jakaumassa useilla laki- tai määräytymisperusteriveillä. Summarivillä henkilö esiintyy vain kerran.

**25. Kelalta kuntoutusta saaneet kuntoutusrahan saajat vuonna 1999: sairauspäryhmä, sairausryhmä ja ikäryhmä**

Sairauspäryhmä Sairausryhmä	Kuntou- tutjat	Ikäryhmä					Medi- aani- ikä
		16-24	25-34	35-44	45-54	55-64	
<b>Kaikki sairaudet</b>	42 557	2 124	2 860	9 300	20 739	7 534	49
I A00-B99 Tartunta- ja loistaudit	88	2	3	14	40	29	52
II C00-D49 Kasvaimet	418	42	20	64	197	95	50
IV E00-E90 Umpieritys-, ravitsemus- ja aineenvaihduntasairaudet	1 327	75	94	261	638	259	50
E10-E14 Diabetes	759	52	75	147	341	144	49
V F00-F99 Mielen terveyden ja käyttä- ytymisen häiriöt	3 043	629	420	600	1 045	349	42
F20-F29 Psykoosit	274	79	116	69	10	-	30
F30-F39 Mielialahäiriöt	1 429	53	100	301	730	245	49
F40-F48 Neuroosit	579	42	99	146	218	74	45
F60-F69, Persoonallisuus- ja käytös- häiriöt	200	85	49	47	16	3	28
F70-F79 Älyllinen kehitysvammaisuus	205	148	30	14	10	3	21
VI G00-G99 Hermoston sairaudet	2 306	301	204	503	1 037	261	47
G35 Pesäkekovettumatauti	148	9	45	48	38	8	40
G40-G41 Epilepsia	159	79	38	19	20	3	25
G80 CP-oireyhtymä	170	117	29	12	10	2	21
VII H00-H59 Silmän ja sen apuelinten sairaudet	227	58	52	47	51	19	35
VIII H60-H99 Korvan ja kartiolisäkkeen sairaudet	326	139	40	34	71	42	29
IX I00-I99 Verenkierroelinten sairaudet	1 540	19	29	156	846	490	52
I20-I25 Iskeemiset sydänsairaudet	591	-	5	47	312	227	53
I60-I69 Aivoverisuonien sairaudet	117	5	11	22	56	23	50
X J00-J99 Hengityselinten sairaudet	1 268	128	181	231	495	233	48
J45-J46 Astma	1 087	116	156	212	422	181	47
J40-J44, Muut pitkäaikaiset alahengitys- teiden sairaudet	75	1	4	5	31	34	54
XII L00-L99 Ihon ja ihonalaiskudoksen sairaudet	460	88	144	85	106	37	34
L20,L22 Atooppinen ihottuma	173	53	67	27	21	5	28
L40-L41 Psoriaasi	131	7	23	22	55	24	48
XIII M00-M99 Tuki- ja liikuntaelinten sekä sidekudoksen sairaudet	26 441	276	983	5 725	14 380	5 077	50
M05,M06, M08 Nivelreuma	929	126	92	188	382	141	46
M15-M19 Nivelrikko	1 346	3	16	121	722	484	53
M45,M46 Selkärankareuma	563	12	88	178	207	78	45
M47 Spondyloosi	1 551	1	19	188	851	492	52
M50-M51 Nikaman välilevyjen sairaudet	3 796	31	202	830	1 984	749	49
M79 Fibromyalgia	1 063	9	33	217	588	216	50
M53-M54 Muut selkärangan sairaudet	12 443	27	335	2 971	7 052	2 058	49
XVII Q00-Q99 Synnynnäiset epämuodostumat, epämuotoisuudet ja kromosomi- poikkeavuudet	349	202	62	37	39	9	23
XVIII R00-R99 Muualla luokittelemattomat oireet, sairaudenmerkit jne.	221	12	17	34	107	51	50
XIX S00-T99 Vammat, myrkytykset ja eräät muut ulkoisten syiden seuraukset	580	43	72	128	241	96	47
Muut sairauspäryhmät (III, XI, XIV-XVI ja XX-XXI)	1 393	69	37	257	772	258	50
Ei tietoa/omaisille maksetut	2 570	41	502	1 124	674	229	41

**26. Kuntoutusrahan saajat vuonna 1999: maakunta, vakuutusalue, sairaanhoitopiiri ja laki, jonka perusteella kuntoutus on myönnetty**

Maakunta Vakuutusalue Sairaanhoitopiiri	Kuntou- tutjat	Kansan- terveys- laki	Erikois- sairaan- hoito- laki	Laki Kelan järj. kunt.	Työturv. huolto- laki	Vammais- palvelu- laki	Lasten- suoje- lulaki	Kehitys- vam- laki	Päihde- huolto- laki	Raha- auto- maatti- asetus	Laki ammattil. koulu- tuksesta
<b>Koko maa<sup>1</sup></b>	53 935	196	1 388	42 557	9 211	83	11	19	85	424	17
Uusimaa	11 561	54	87	8 637	2 665	17	1	1	24	84	-
Itä-Uusimaa	564	2	6	463	84	-	-	-	3	4	-
Varsinais-Suomi	3 774	12	38	3 426	243	13	-	1	5	38	3
Satakunta	2 803	2	58	2 158	544	6	1	6	3	25	1
Kanta-Häme	1 568	1	33	1 303	200	1	-	-	9	13	-
Pirkanmaa	4 655	6	43	3 379	1 158	6	1	2	6	54	3
Päijät-Häme	1 828	5	7	1 571	216	2	-	-	4	14	1
Kymenlaakso	2 074	1	14	1 644	402	-	-	-	3	12	-
Etelä-Karjala	1 590	3	49	1 300	228	4	-	1	1	5	-
Etelä-Savo	1 847	4	18	1 527	282	4	1	-	-	11	-
Pohjois-Savo	3 463	7	99	2 833	507	8	1	-	1	9	-
Pohjois-Karjala	1 907	1	29	1 692	157	3	-	-	1	17	2
Keski-Suomi	2 970	12	33	2 306	583	3	-	-	-	25	3
Etelä-Pohjanmaa	2 704	1	214	2 152	320	3	2	4	4	23	2
Pohjanmaa	1 934	1	155	1 616	136	5	-	-	-	24	-
Keski-Pohjanmaa	942	-	63	772	99	2	-	2	1	9	-
Pohjois-Pohjanmaa	4 153	16	376	2 960	788	2	1	2	7	20	2
Kainuu	1 225	7	34	975	198	1	-	-	5	11	-
Lappi	2 244	61	31	1 723	396	2	3	-	8	26	-
Ahvenanmaa	86	-	-	83	-	1	-	-	-	-	-
<b>Koko maa<sup>1</sup></b>	53 935	196	1 388	42 557	9 211	83	11	19	85	424	17
Pohjois-Suomi	7 622	84	441	5 658	1 382	5	4	2	20	57	2
Länsi-Suomi	8 550	14	465	6 846	1 138	13	2	6	5	81	5
Itä-Suomi	8 807	15	195	7 352	1 174	19	2	1	3	42	2
Lounais-Suomi	11 318	20	139	9 046	1 945	26	2	9	14	117	7
Etelä-Suomi	17 595	63	147	13 618	3 567	20	1	1	43	127	1
<b>Koko maa<sup>1</sup></b>	53 935	196	1 388	42 557	9 211	83	11	19	85	424	17
Uudenmaan shp	7 642	35	74	5 912	1 540	10	1	1	19	54	-
Helsingin shp	4 466	21	19	3 174	1 206	7	-	-	8	34	-
Varsinais-Suomen shp	3 822	12	39	3 469	247	13	-	1	5	38	3
Satakunnan shp	2 745	2	57	2 109	536	6	1	6	3	25	1
Kanta-Hämeen shp	1 568	1	33	1 303	200	1	-	-	9	13	-
Pirkanmaan shp	4 665	6	43	3 385	1 162	6	1	2	6	54	3
Päijät-Hämeen shp	1 913	5	8	1 640	231	2	-	-	4	14	1
Kymenlaakson shp	2 006	1	13	1 589	390	-	-	-	3	12	-
Etelä-Karjalan shp	1 505	3	47	1 231	217	3	-	1	1	4	-
Etelä-Savon shp	1 169	3	13	957	186	4	1	-	-	3	-
Itä-Savon shp	750	-	7	633	105	1	-	-	-	5	-
Pohjois-Karjalan shp	1 920	2	29	1 698	159	3	-	-	1	21	2
Pohjois-Savon shp	3 463	7	99	2 833	507	8	1	-	1	9	-
Keski-Suomen shp	2 970	12	33	2 306	583	3	-	-	-	25	3
Etelä-Pohjanmaan shp	2 732	1	214	2 169	330	3	2	4	4	23	2
Vaasan shp	1 809	-	148	1 511	123	5	-	-	-	24	-
Keski-Pohjanmaan shp	1 039	1	70	860	102	2	-	2	1	9	-
Pohjois-Pohjanmaan shp	4 220	16	380	3 003	809	2	1	2	8	21	2
Kainuun shp	1 158	7	30	932	177	1	-	-	4	10	-
Länsi-Pohjan shp	726	3	9	517	182	1	3	-	2	13	-
Lapin shp	1 518	58	22	1 206	214	1	-	-	6	13	-
Ahvenanmaa	86	-	-	83	-	1	-	-	-	-	-

<sup>1</sup> Ulkomailla asuvien henkilöiden tiedot sisältyvät vain koko maan lukuihin.

**27. Kelalta kuntoutusta saaneet kuntoutusrahan saajat vuonna 1999: kuntoutuksen lakiperuste, toimenpide, kuntoutusrahopäivät ja -kustannukset**

Lakiperuste Toimenpide	Saajat		Päivät		Päivät/ kuntou- tuja	Kustannukset 1 000 mk
	Lkm	%	Lkm	%		
<b>Kaikki</b>	42 557	100,0	1 073 949	100,0	25,2	196 514
Vajaakunt. ammatillinen kuntoutus	12 102	28,4	732 074	68,2	60,5	111 208
Pohjakoulutus	71	0,6	7 925	1,1	111,6	869
Ammattikoulutus	3 471	28,7	505 504	69,1	145,6	69 531
Korkeakouluopiskelu	479	4,0	73 346	10,0	153,1	10 890
Vaikeavammaisten apuvälineet	7	0,1	540	0,1	77,1	47
TYK-toiminta	5 937	49,1	76 212	10,4	12,8	20 878
Elinkeinotuki	6	0,0	32	0,0	5,3	6
Ammatilliset kuntoutuskurssit	187	1,5	5 692	0,8	30,4	976
Kuntoutustarveselvitys	400	3,3	1 938	0,3	4,8	345
Kuntoutustutkimus	1 075	8,9	16 158	2,2	15,0	2 795
Työ- ja koulutuskokeilut	391	3,2	14 670	2,0	37,5	2 265
Työhönvalmennus	286	2,4	27 910	3,8	97,6	2 273
Tutkimukset	14	0,1	245	0,0	17,5	14
Muu vajaakunt. amm. kuntoutus	92	0,8	1 902	0,3	20,7	319
Vaikeavamm. lääkinn. kuntoutus	209	0,5	3 823	0,4	18,3	719
Kuntoutuslaitoshoido	157	75,1	2 897	75,8	18,5	567
Sopeutumisvalmennuskurssit	17	8,1	157	4,1	9,2	26
Kuntoutuskurssit	31	14,8	392	10,3	12,6	85
Hoito Reumasäätiön sairaalassa	1	0,5	11	0,3	11,0	1
Fysioterapia	5	2,4	366	9,6	73,2	40
Muu ammat. ja lääk. kuntoutus	28 387	66,7	325 588	30,3	11,5	81 861
Ammatillinen kuntoutus	946	3,3	16 019	4,9	16,9	3 048
- josta IP-toimenpiteet yhteensä	311	1,1	7 075	2,2	22,7	881
Kuntoutustarveselvitys	192	0,7	1 564	0,5	8,1	205
Kuntoutustutkimus	142	0,5	2 143	0,7	15,1	288
Työ- ja koulutuskokeilut	77	0,3	2 745	0,8	35,6	393
Tutkimukset	50	0,2	1 538	0,5	30,8	179
Työhönvalmennus	16	0,1	1 221	0,4	76,3	66
TYK-toiminta	483	1,7	6 612	2,0	13,7	1 896
Muu ammatillinen kuntoutus	4	0,0	196	0,1	49,0	22
Lääkinnällinen kuntoutus	27 496	96,9	309 569	95,1	11,3	78 813
- josta IP-toimenpiteet yhteensä	1 480	5,2	25 795	7,9	17,4	3 795
Kuntoutuslaitoshoido	2 764	9,7	46 012	14,1	16,6	10 673
Sopeutumisvalmennuskurssit	1 503	5,3	10 841	3,3	7,2	2 518
Kuntoutuskurssit	23 190	81,7	251 575	77,3	10,8	65 388
- ASLAK-kurssit	13 190	46,5	130 382	40,0	9,9	38 170
Hoito Reumasäätiön sairaalassa	25	0,1	368	0,1	14,7	65
Kokeilutoiminta	37	0,1	745	0,2	20,1	167
Muu lääkinällinen kuntoutus	1	0,0	24	0,0	24,0	1
Omaisille maksetut	2 202	5,2	12 464	1,2	5,7	2 727

Huom. Kuntoutusrahopäivien lukumäärissä tai kustannuksissa päivää kohti ei huomioida ATK:illa ratkaistuja tapauksia.

**28. Kuntoutusrahakustannukset vuonna 1999: laki, jonka perusteella kuntoutus on myönnetty ja ikäryhmä**

Laki	Kustannukset, 1 000 mk							Keskimäär. kustannukset kuntoutujaa kohti, mk/päivä
	Kaikkiaan		Ikäryhmä					
	Mk	%	16-24	25-34	35-44	45-54	55-64	
<b>Kaikki</b>	216 768	100,0	23 519	34 811	53 433	79 412	25 593	168,82
Kansanterveyslaki	630	0,3	27	135	225	193	49	170,81
Erikoissairaanhoidolaki	2 977	1,4	140	338	923	1 244	332	191,93
Laki Kelan järjestämästä kuntoutuksesta	196 514	90,7	22 023	33 560	48 297	69 865	22 769	163,94
Työterveysluottolaki	13 669	6,3	5	381	3 444	7 500	2 340	291,64
Vammaispalvelulaki	85	0,0	4	14	22	37	7	205,10
Lastensuojelulaki	42	0,0	0	19	13	10	-	119,45
Kehitysvammalaki	10	0,0	-	1	7	2	-	202,98
Päihdehuoltolaki	420	0,2	-	113	140	163	3	198,49
Raha-automaattiasetus	952	0,4	21	164	299	378	90	222,81
Laki ammatillisesta koulutuksesta	183	0,1	30	77	60	15	-	150,94
Lakitieto puuttuu	1 286	0,6	1 268	7	3	5	3	84,33

**29. Kuntoutusrahakustannukset vuonna 1999: kuntoutusrahan määräytymisperuste ja ikäryhmä**

Määräytymisperuste	Kustannukset, 1 000 mk							Keskimäär. kustannukset kuntoutujaa kohti, mk/päivä
	Kaikkiaan		Ikäryhmä					
	Mk	%	16-24	25-34	35-44	45-54	55-64	
<b>Kaikki</b>	216 768	100,0	23 519	34 811	53 433	79 412	25 593	167,67
Sairausvakuutuspäivärahan mukainen	146 863	67,8	4 767	15 053	35 731	69 261	22 051	246,02
Sairausvakuutuspäivärahan mukainen tarveharkintainen	7 150	3,3	6 808	228	71	29	13	53,28
Työttömyyspäivärahaa, opinto- rahaa, aikuisopintorahaa tai koulutustukea saaneen kuntoutusraha	39 544	18,2	5 479	13 143	11 170	6 873	2 879	146,41
Eläkkeensaajan kuntoutusraha	1 533	0,7	703	465	254	100	10	11,35
Työttömyysturvan peruspäivä- rahan tai opintorahan mukainen	2 230	1,0	1 381	693	137	19	-	60,39
Nuoren kuntoutusraha KRL 5 a §:n nojalla	1 268	0,6	1 268	-	-	-	-	83,48
Harkinnanvarainen kuntoutus- avustus	138	0,1	2	11	119	5	-	252,52
Muu peruste	18 042	8,3	3 110	5 217	5 951	3 124	640	145,81





