

# KELA

Kansaneläkelaitoksen  
julkaisuja T13:12

## Kansaneläkelaitoksen kuntoutustilastot

# 2000

Kansaneläkelaitos  
Tilastoryhmä

Helsinki 2001



# KEELA

Kansaneläkelaitoksen  
julkaisu T13:12

## Kansaneläkelaitoksen kuntoutustilastot

# 2000

Kansaneläkelaitos  
Tilastoryhmä

Helsinki 2001

## **Tilaukset**

Kansaneläkelaitos  
Tilastoryhmä

Nordenskiöldinkatu 12  
PL 450, FIN-00101 Helsinki  
puh. 020 434 1664  
sähköposti tilasto@kela.fi  
telefax 020 434 1530

ISSN 0788-1312

## LUKIJALLE

Kuntoutustilastot 2000 on Kelan yksilökohtaista kuntoutusta kuvaava julkaisu. Se sisältää tietoja kuntoutujista, kuntoutustoimenpiteistä, toimenpiteiden aiheuttamista kustannuksista ja kuntoutusrahasta.

Vuosikatsauksen on toimittanut Timo P a r t i o (timo.partio@kela.memonet.fi). Tilastotiedostojen ylläpidosta on vastannut Tuomo K a r p p i n e n atk-suunnittelusta. Taulukoiden ohjelmoinnin ja taiton atk:lla on hoitanut Sirpa R a i l i m o ja Anne-Mari S a a r i.

Katsausta on saatavissa Kelasta (aktuaari- ja tilastolinja) puh. 020 434 1664.

Helsingissä 30.3.2001

Jussi Haapa-aho

Kari Lindroos

## SISÄLLYS

	Sivu
<b>Kuntoutustilastot - käsitteitä ja määritelmiä .....</b>	<b>6</b>
 <b>Kuviot</b>	
1. Yksilökohtaiset kuntoutusetuudet 1990 - 2000, Mmk (vuoden 2000 rahana) .....	8
2. Kuntoutuskustannukset iän ja lakiperusteen mukaan 2000, Mmk .....	8
3. Kuntoutusetuuksia saaneiden lukumäärä 1990 - 2000 .....	9
4. Kuntoutujien lukumäärä sairauden mukaan 1990 - 2000 .....	9
5. Keskimääräiset kuntoutuskustannukset kuntoutusetuuden saajaa kohti 1992 - 2000 (vuoden 2000 rahana) .....	10
6. Kuntoutujien lukumäärä 1000 asukasta kohti maakunnittain 2000 .....	10
7. Kuntoutujien osuus (promillea) väestöstä vakuutuspiireittäin 2000 .....	11
 <b>Taulukot</b>	
1. Yksilökohtaiset kuntoutusetuudet vuonna 2000: sukupuoli ja ikäryhmä .....	12
 <b>Kuntoutuspäätöksiä koskevat tilastot</b>	
2. Kuntoutuspäätökset vuonna 2000: sairauspääryhmä, sairausryhmä ja päätöksen laatu .....	15
3. Kuntoutuspäätökset vuonna 2000: maakunta, vakuutusalue, sairaanhoitopiiri ja kuntoutuksen lakiperuste .....	16
4. Kuntoutuspäätökset vuonna 2000: kuntoutuksen lakiperuste, toimenpide, sukupuoli ja päätöksen laatu .....	17
5. Kuntoutuspäätökset vuonna 2000: päätöksen laatu, ikä ja kuntoutuksen lakiperuste .....	18
 <b>Kuntoutujia koskevat tilastot</b>	
6. Kuntoutujat vuonna 2000: sairauspääryhmä, sairausryhmä, sukupuoli ja ikäryhmä .....	19
7. Kuntoutujat vuonna 2000: kuntoutuksen lakiperuste, toimenpide, toimenpidepääryhmä ja ikäryhmä .	22
8. Kuntoutujat vuonna 2000: kuntoutuksen lakiperuste, toimenpide ja sairauspääryhmä .....	23
9. Kuntoutujat vuonna 2000: maakunta, vakuutusalue, sairaanhoitopiiri ja ikäryhmä .....	24
10. Kuntoutujat vuonna 2000: maakunta, vakuutusalue, sairaanhoitopiiri ja kuntoutuksen lakiperuste .	25
11. Kuntoutujat ja kuntoutusetuudet vuonna 2000 maakunta, kunta ja kuntoutuksen lakiperuste .....	26
12. Kuntoutujat vuonna 2000 (16 vuotta täyttäneet): ammattiasema, ammatti ja sukupuoli .....	36
13. Kuntoutujat vuonna 2000 (16 vuotta täyttäneet): ammattiasema, ammatti ja sairauspääryhmä .....	37
14. Uudet kuntoutujat vuonna 2000: kuntoutuksen lakiperuste, toimenpide, toimenpidepääryhmä ja ikäryhmä .....	38
 <b>Kustannettuja kuntoutustoimenpiteitä koskevat tilastot</b>	
15. Kustannetut kuntoutustoimenpiteet vuonna 2000: kuntoutuksen lakiperuste, toimenpide, sukupuoli ja ikäryhmä .....	39
16. Kustannetut kuntoutustoimenpiteet vuonna 2000: kuntoutuksen lakiperuste, toimenpide ja sairauspääryhmä .....	40
 <b>Kustannuksia koskevat tilastot</b>	
17. Kuntoutusetuudet vuonna 2000: sukupuoli ja ikäryhmä .....	41

18. Kuntoutusetuudet vuonna 2000: maakunta ja vakuutusalue .....	42
19. Kelan kuntoutujien kuntoutusetuudet vuonna 2000: kuntoutuksen lakiperuste ja toimenpide .....	43
20. Kelan kuntoutujien kuntoutusetuudet vuonna 2000: sairauspääryhmä ja sairausryhmä .....	44
21. Kelan kuntoutujien kuntoutuskustannukset vuonna 2000: kuntoutuksen lakiperuste, toimenpide ja sairauspääryhmä .....	45

#### **Kuntoutusrahaa koskevat tilastot**

22. Kuntoutusrahapäätökset vuonna 2000: laki, jonka perusteella kuntoutusta on myönnetty, sukupuoli ja päätöksen laatu .....	49
23. Kuntoutusrahan saajat vuonna 2000: laki, jonka perusteella kuntoutusta on myönnetty ja ikäryhmä .....	50
24. Kuntoutusrahan saajat vuonna 2000: kuntoutusrahan määräytymisperuste, sukupuoli ja ikäryhmä .....	50
25. Kelalta kuntoutusta saaneet kuntoutusrahan saajat vuonna 2000: sairauspääryhmä, sairausryhmä ja ikäryhmä .....	51
26. Kuntoutusrahasaajat vuonna 2000: maakunta, vakuutusalue, sairaanhoitopiiri ja laki, jonka perusteella kuntoutus on myönnetty .....	52
27. Kelalta kuntoutusta saaneet kuntoutusrahan saajat vuonna 2000: kuntoutuksen lakiperuste, toimenpide, kuntoutusrahapäivät ja -kustannukset .....	53
28. Kuntoutusrahakustannukset vuonna 2000: laki, jonka perusteella kuntoutus on myönnetty ja ikäryhmä .....	54
29. Kuntoutusrahakustannukset vuonna 2000: kuntoutusrahan määräytymisperuste ja ikäryhmä .....	54

## KUNTOUTUSTILASTOT - KÄSITTEITÄ JA MÄÄRITELMIÄ

### KELAN JÄRJESTÄMÄ KUNTOUTUS

Kelan kuntoutuksen tarkoituksena on vajaakuntoisen tai vaikeavammaisen työ- ja toimintakyvyn parantaminen ja säilyttäminen niin, että hän selviää mahdollisimman hyvin työssä ja jokapäiväisessä elämässään sairaudestaan tai vammastaan huolimatta.

Kansaneläkelaitoksen kuntoutustoimintaa säätelevät laki Kansaneläkelaitoksen järjestämästä kuntoutuksesta, kuntoutusrahalaki ja laki kuntoutuksen asiakaspalveluyhteistyöstä.

Kela on velvollinen järjestämään *vajaakuntoisten ammatillista kuntoutusta* ja *vaikeavammaisten lääkinällistä kuntoutusta*. Kuntoutusvelvoitetta ei Kelalla kuitenkaan ole, jos henkilöllä on oikeus tarvitsemiinsa palveluihin tapaturmavakuutus-, liikennevakuutus-, sotilasvamma- tai sotilastapaturmalain perusteella. Lisäksi Kela voi erillisen määrärahan puitteissa järjestää *muuta ammatillista ja lääkinällistä kuntoutusta*.

Kuntoutus edellyttää yleensä kokonaisvaltaista kuntoutussuunnitelmaa. Vaikeavammaisen lääkinällisen kuntoutuksen tulee aina perustua 1–3 vuodeksi tehtyyn kirjalliseen kuntoutussuunnitelmaan.

Kela voi hankkia tarvitsemansa kuntoutuspalvelut joko tuottamalla ne itse tai ostamalla ne muilta palvelujen tuottajilta.

Kelan on tarvittaessa selvítettävä kuntoutustarve, viimeistään silloin, kun sairauspäivärahan suorituspäivien määrä ylittää 60. Myös ennen työkyvyttömyyseläkepäätöstä on varmistettava, että kuntoutusmahdollisuudet on selvitetty.

Kuntoutujalle korvataan Kelan järjestämästä kuntoutuksesta aiheutuneet tarpeelliset ja kohtuulliset matkakustannukset.

Ikääntyneiden pitkäaikaistyöttömien palvelutarveselvitys laajeni koko maahan vuoden 1998 alusta. Kela on yksi hankkeen toteuttaja.

Kuntoutusrahaan on oikeus 16–64-vuotiaalla kuntoutujalla ajalta, jolloin kuntoutus estää työnteon. Kuntoutusrahan oikeuttavan kuntoutuksen tavoitteena tulee olla työelämässä pysyminen, työelämään palaaminen tai sine tulo. Sairausvakuutuslain päivärahaan nähden kuntoutusraha on ensisijainen.

Kuntoutusrahan maksamisen edellytyksenä on, että hakijalle on tehty myönteinen kuntoutuspäätös, henkilökohtainen opiskelu- ja kuntoutumissuunnitelma tai hän on oppisopimuskoulutuksessa.

Kuntoutusrahalain mukaista kuntoutusrahaa maksetaan sellaisen kuntoutuksen ajalta, jota annetaan joko Kelan järjestämänä tai kansanterveyslain, erikoissairaanhoidon, työterveyshuoltolain, sopeutumisvalmennuksena vammaispalvelulain tai perhekuntoutuksena lastensuojelulain, kehitysvammaisten erityishuoltolain tai päihdehuoltolain nojalla. Myös kuntoutujan omaiselle, joka osallistuu sopeutumisvalmennukseen tai perhekuntoutukseen, voidaan maksaa kuntoutusrahaa.

Kuntoutusraha on pääsäännön mukaan samansuuruinen kuin sairausvakuutuslain mukainen sairauspäiväraha.

Vajaakuntoiselle 16–17-vuotiaalle nuorelle voidaan maksaa ns. nuoren kuntoutusrahaa ammatillisen kuntoutumisen varmistamiseksi ja käynnistämiseksi. Kuntoutusrahaa voidaan maksaa myös oppisopimuskoulutuksen ajalle. Vajaakuntoisuutta arvioidaan tällöin lääkärinlausunnon ja tarvittaessa muiden terveydentilaa, työtä ja ammattia koskevien selvitysten avulla.

### TILASTOAINEISTO

Kuntoutus- ja kuntoutusrahatilastojen pohjana on hallinnolliset, kuntoutusetuuskien käsittelyä ja maksatusta pal-



velevat perustietorekisterit. Niiden tietosisältöä täydennetään muista rekistereistä.

Tilastot on jaettu viiteen ryhmään: *hakemuksia ja kuntoutuspäätöksiä, kuntoutujia, kustannettuja kuntoutustoimenpiteitä, toimenpiteistä aiheutuneita kustannuksia ja kuntoutusrahaa* koskeviin tietoihin.

### Hakemukset

Kuntoutus- ja kuntoutusraha hakemukset täytetään yleensä vakuutetun kotipaikkakunnan paikallistoimistossa. Samalla kuntoutushakemuksella voidaan hakea useaa eri kuntoutustoimenpidettä.

### Päätökset

Kuntoutuspäätöksellä tarkoitetaan henkilölle kyseisenä vuonna tehtyä toimenpidepäätöstä, joka voi olla myönnetty tai hylkäävä. Henkilölle voidaan tehdä vuoden aikana useampi kuin yksi toimenpidepäätös; myös kuntoutusrahapäätöksiä voidaan tehdä vuoden aikana useampi kuin yksi.

### Kuntoutujat

Kuntoutujalle on kyseisenä vuonna kustannettu kuntoutusta. Kuntoutuspäätös on saatettu tehdä jo aikaisemmin. Kuntoutujiksi luetaan myös ne Kelan järjestämässä kuntoutuksessa olleet, jotka ovat saaneet pelkästään kuntoutusrahaa.

Uusi kuntoutuja on henkilö, joka ei ole saanut Kelan kuntoutusta vähintään viiteen vuoteen.

Tilastoihin ei ole vuodesta 1987 lähtien sisältyneet kuntoutujat, jotka ovat olleet Kelan kustantamassa hoidossa Reumasäätiön sairaalassa. 1.7.1991 alkaen he jälleen sisältyvät tilastoihin.

### Kuntoutustoimenpiteet

Kelan kuntoutus jaettiin aiemmin ammatilliseen kuntoutukseen, lääkinnälliseen kuntoutukseen ja tutkimuksiin. Nykyisin kuntoutus esitetään kuntoutuslainsäädännön mukaisesti luokiteltuna vajaakuntoisten ammatilliseen kuntoutukseen (2 §), vaikeavammaisten lääkinnälliseen kuntoutukseen (3 §) sekä muuhun ammatilliseen ja lääkinnälliseen kuntoutukseen (4 §).

### Kustannukset

Kustannukset muodostuvat varsinaisista toimenpidekustannuksista, kuntoutuksen aikaisesta toimeentuloturvasta (kuntoutusraha) ja matkakustannuksista.

Kuntoutusrahakustannuksiin sisältyvät myös ne ennen 1.10.1991 myönnetty opintoetuudet, joita ei ole edullisuusvertailun jälkeen muutettu kuntoutusrahaksi.

Osasta toimenpiteistä ei aiheudu Kelalle lainkaan kustannuksia, osa aiheuttaa ainoastaan matka- tai kuntoutusrahakustannuksia.

Tässä julkaisussa esitetyt yksilökohtaisen kuntoutuksen kustannukset ovat hieman pienemmät kuin Kelan taseessa ilmoitetut kustannukset. Eron syy on se, että taseessa esitetyissä lähinnä harkinnanvaraisen yksilökohtaisen kuntoutuksen kustannuksissa on mukana myös joitakin sellaisia kustannuseriä, joita ei voida kohdentaa yksilökohtaisesti vuodelle 2000.

## KUNTOUTUJIA, TOIMENPITEITÄ JA KUSTANNUKSIA KUVAAVAT TEKIJÄT

### Sairaus

Kuntoutujan sairaudella tarkoitetaan tilastoissa hakemuksen perusteena olevaa sairautta.

Sairausdiagnoosit perustuvat vuonna 1996 voimaantulleeseen kansainväliseen tautiluokitukseen (ICD-10). Kuntoutujalle merkitään pääsairaus sekä, mikäli hänellä on useampia sairauksia tai vammoja, korkeintaan kaksi lisäsairautta.

Sairaudet esitetään kuntoutustilastoissa joko sairausryhmän tai yksittäisen sairauden/sairausryhmän tarkkuudella. Yksittäisten sairauksien ja sairausryhmien valinnan perusteena on ollut niiden merkittävyys kuntoutuksen kannalta.

### Ammatti ja koulutus

Kelan nykyinen ammattiluokitus otettiin käyttöön vuoden 1988 alusta. Luokitus perustuu pohjoismaiseen ammattiluokitteluun, jota on Kelassa jonkin verran mukaeltu sosiaalivakuutuksen tarpeisiin.

Kuntoutujan ammatiksi merkitään hänen viimeinen pääasiallinen ammattinsa. Ammattitieto tallennetaan kaikista 16 vuotta täyttäneistä kuntoutujista. Tämän katsauksen taulukoissa ammattitieto esitetään ammattiaseman mukaan ammattipääryhmän tarkkuudella. Taulukoissa esiintyvä "muut ammatissa toimimattomat" koostuu opiskelijoista, nuorista työkyvyttömistä, kotitaloustyötä tekevästä (ei perheenemännät) sekä aktiivisesta työelämästä poissaolijain joukosta.

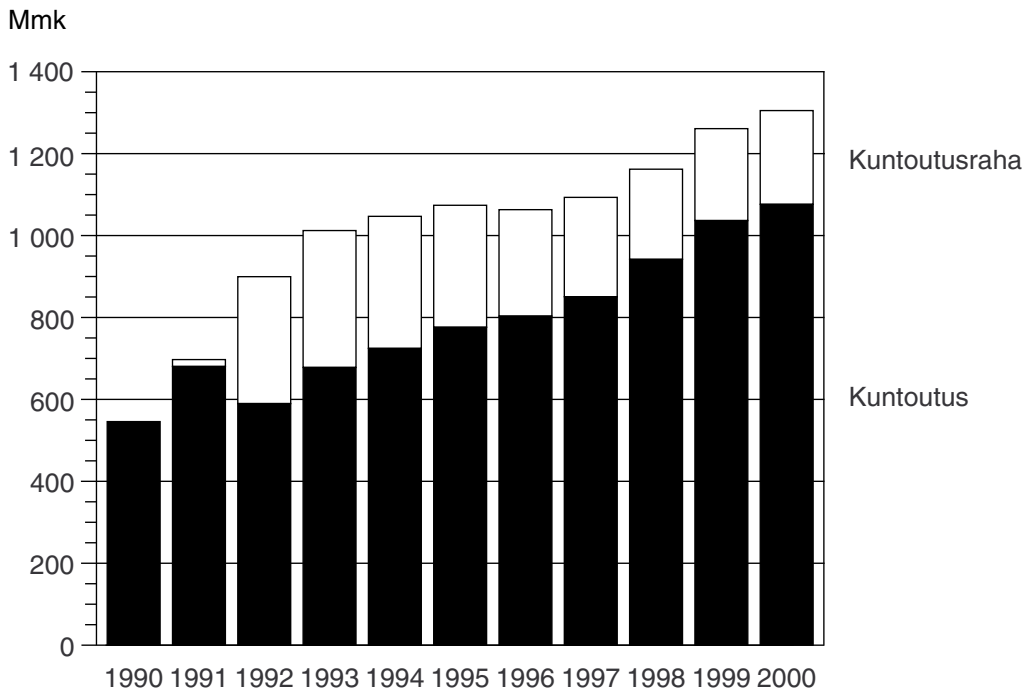
### Ikä

Kuntoutujien ikä määräytyy sen perusteella, minkä ikäisiä he olivat vuoden lopussa. Ikää koskevissa taulukoissa on jakaumien ohella esitetty mediaani-ikä ikärakenteen havainnoimisen helpottamiseksi. Kuntoutujien mediaani-ikä on se ikä, jota vanhempia ja nuorempia on yhtä paljon.

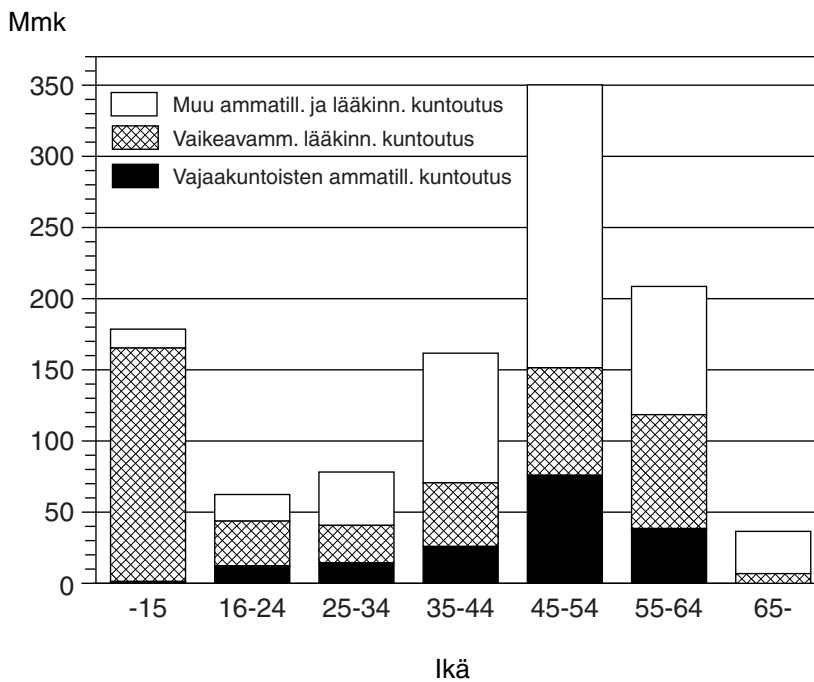
### Alue

Kuntoutujan asuinkunnaksi merkitään hänen asuinkuntansa vuoden päättyessä. Ulkomailla asuvien henkilöiden tiedot sisältyvät maakunta-, vakuutusalue- ja sairaanhoitopiiri luokituksissa vain koko maan lukuihin.

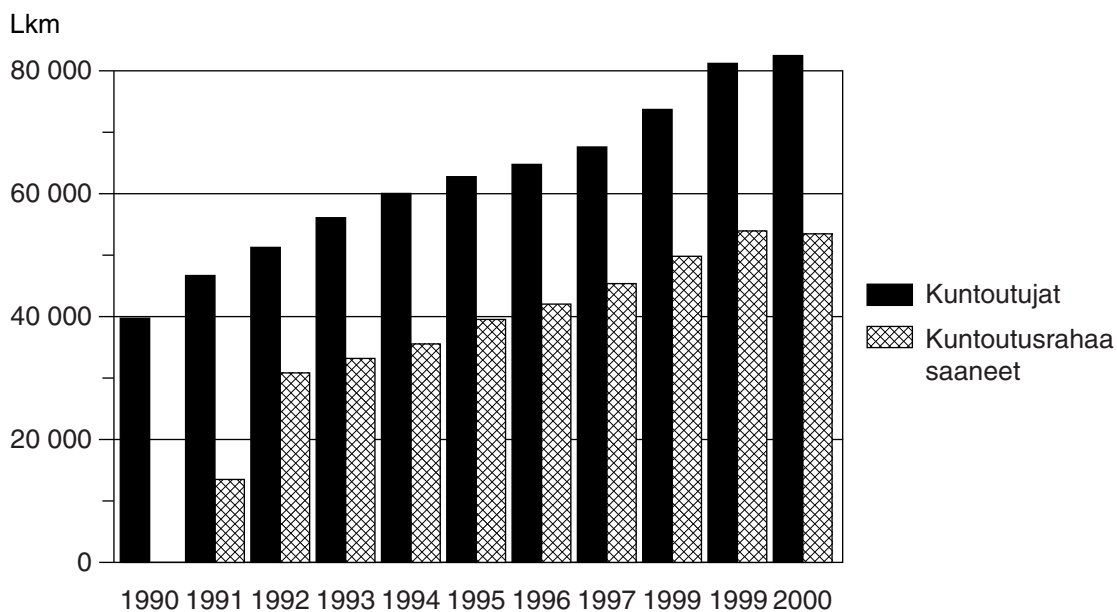
### 1. Yksilökohtaiset kuntoutusetuudet 1990-2000, Milj. mk (vuoden 2000 rahana)



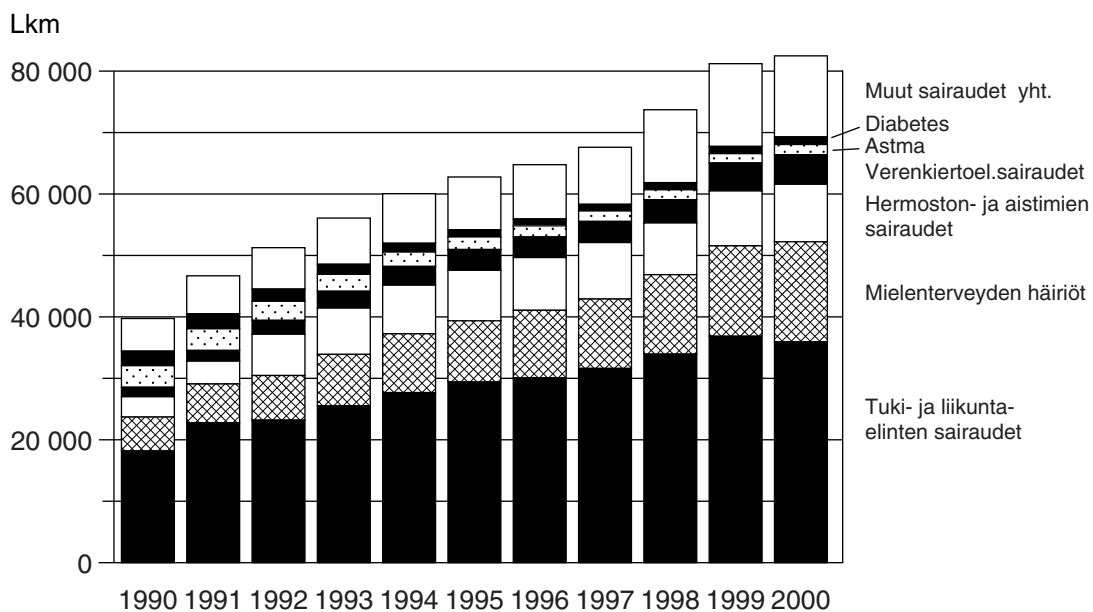
### 2. Kuntoutuskustannukset iän ja lakiperusteen mukaan 2000, Milj. mk



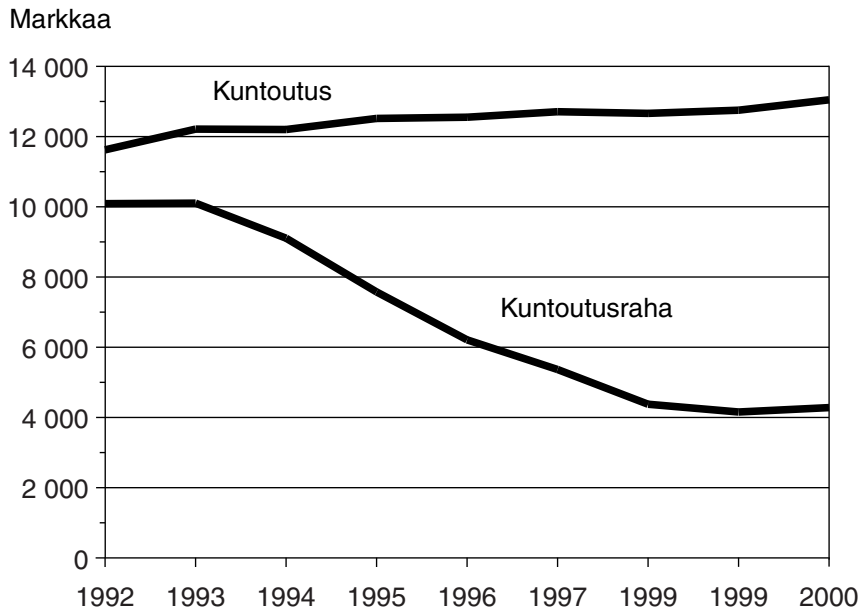
### 3. Kuntoutusetuuksia saaneet 1990 - 2000



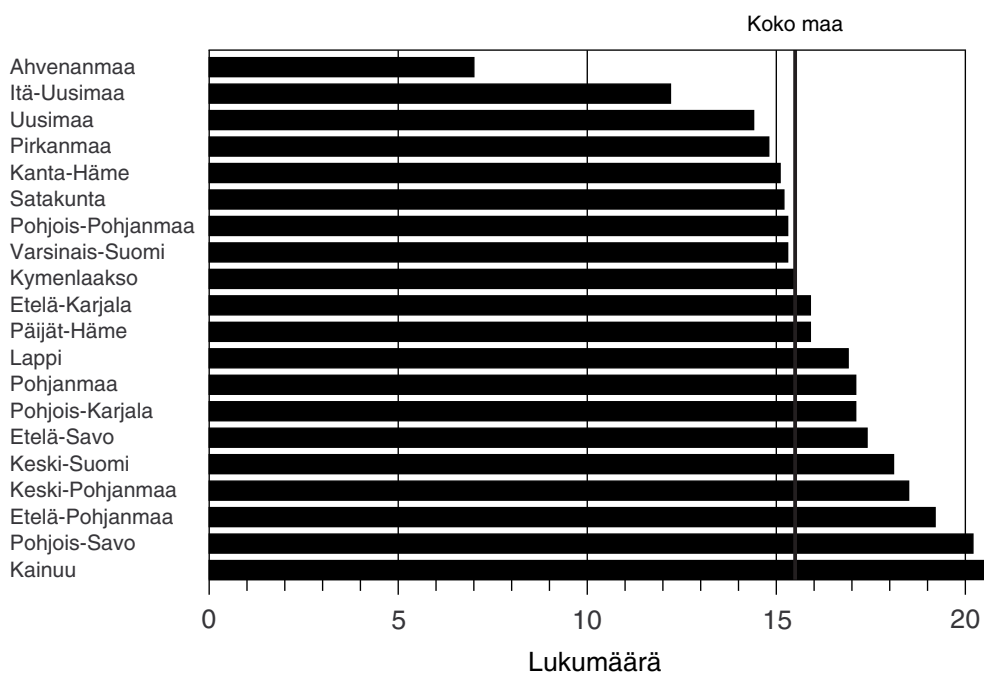
### 4. Kuntoutujien lukumäärä sairauden mukaan 1990-2000



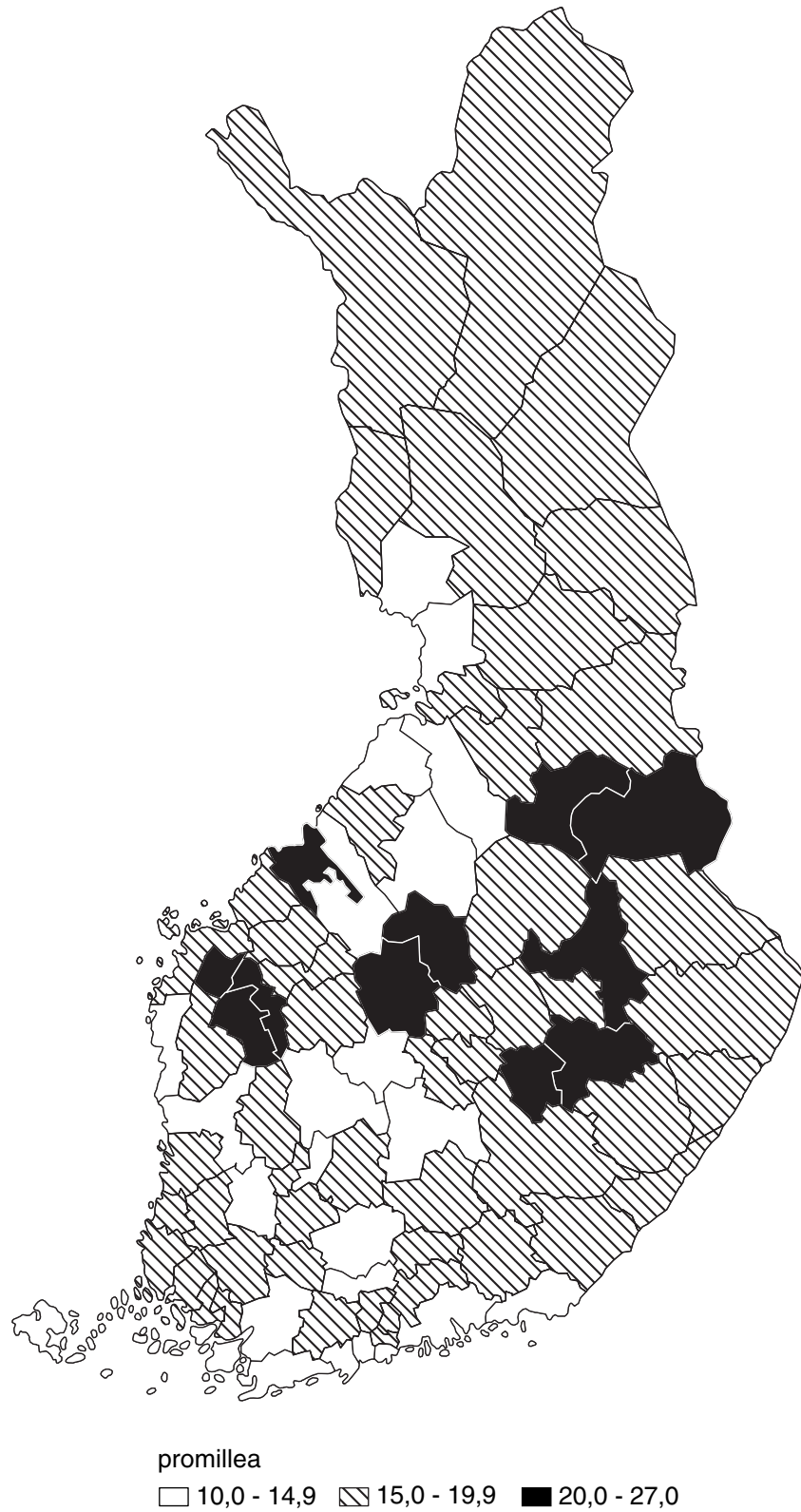
### 5. Keskimääräiset kuntoutuskustannukset kuntoutusetuuden saajaa kohti 1992-2000 (vuoden 2000 rahana)



### 6. Kuntoutujien lukumäärä 1 000 asukasta kohti maakunnittain 2000



## 7. Kuntoutujien osuus (promillea) väestöstä vakuutuspiireittäin vuonna 2000



## 1. Yksilökohtaiset kuntoutusetuudet vuonna 2000: sukupuoli ja ikäryhmä

Ikäryhmä	Kuntoutujat						Kustannukset, 1 000 mk				
	Kaikki- aan	Kuntou- tusta saaneita	Kuntoutusrahaa saaneita				Kaikkiaan	Kuntoutus	Kuntoutusraha		
			Kaikki- aan	Kuntou- tuspal- velut Kelalta	Kuntou- tuspal- velut muualta	Ei ole saanut kuntou- tuspal- veluja			Kaikki- aan	Kuntou- tus Kelalta	Omai- sille makse- tut
<b>Molemmat sukupuolet</b>											
<b>Kaikki</b>	96 044	82 483	53 470	41 650	11 270	786	1 305 039	1 076 154	228 885	196 358	3 134
0- 6	2 927	2 927	-	-	-	-	67 054	67 054	-	-	-
7-15	5 743	5 743	-	-	-	-	111 684	111 684	-	-	-
16-19	3 105	2 693	1 681	919	27	739	50 643	29 785	20 858	8 331	1
20-24	3 111	3 008	1 221	1 134	87	4	46 792	32 648	14 144	13 696	60
25-29	3 126	2 884	1 101	952	145	12	49 759	34 835	14 923	14 281	111
30-34	4 255	3 492	2 097	1 682	419	10	63 107	43 309	19 799	18 573	468
35-39	6 825	5 236	4 299	3 289	1 024	9	86 314	63 317	22 997	20 853	822
40-44	10 626	8 220	7 526	5 554	2 013	4	127 747	98 348	29 400	25 850	678
45-49	14 407	11 597	10 711	8 195	2 560	8	172 656	137 966	34 690	30 376	456
50-54	21 104	17 996	14 797	11 879	2 976	-	256 246	212 167	44 079	39 452	311
55-59	13 810	11 990	8 815	7 092	1 746	-	173 911	148 870	25 041	22 395	165
60-64	3 845	3 537	1 222	954	273	-	62 611	59 657	2 954	2 551	61
65-69	1 321	1 321	-	-	-	-	16 800	16 800	-	-	-
70-	1 839	1 839	-	-	-	-	19 714	19 714	-	-	-
<b>Miehet</b>											
<b>Kaikki</b>	39 239	34 344	20 000	15 862	3 787	435	575 679	472 477	103 202	87 870	1 623
0- 6	1 823	1 823	-	-	-	-	40 540	40 540	-	-	-
7-15	3 470	3 470	-	-	-	-	62 852	62 852	-	-	-
16-19	1 595	1 357	999	561	21	419	25 949	13 710	12 239	5 178	0
20-24	1 368	1 314	644	595	48	3	22 124	14 538	7 586	7 263	5
25-29	1 242	1 128	535	467	63	7	22 189	14 576	7 613	7 214	55
30-34	1 784	1 462	956	789	172	2	29 228	19 278	9 950	9 392	269
35-39	2 754	2 124	1 819	1 452	371	1	39 208	27 545	11 664	10 780	434
40-44	4 100	3 272	2 841	2 233	625	1	54 237	41 467	12 770	11 394	385
45-49	5 346	4 404	3 785	2 977	819	2	68 192	54 343	13 849	12 215	225
50-54	7 838	6 836	5 015	4 092	947	-	99 381	82 414	16 967	15 165	149
55-59	5 132	4 508	2 931	2 346	595	-	69 155	59 802	9 353	8 265	69
60-64	1 677	1 536	475	350	126	-	29 734	28 523	1 211	1 004	32
65-69	589	589	-	-	-	-	7 660	7 660	-	-	-
70-	521	521	-	-	-	-	5 230	5 230	-	-	-
<b>Naiset</b>											
<b>Kaikki</b>	56 805	48 139	33 470	25 788	7 483	351	729 360	603 677	125 683	108 488	1 512
0- 6	1 104	1 104	-	-	-	-	26 514	26 514	-	-	-
7-15	2 273	2 273	-	-	-	-	48 832	48 832	-	-	-
16-19	1 510	1 336	682	358	6	320	24 694	16 075	8 619	3 154	0
20-24	1 743	1 694	577	539	39	1	24 669	18 110	6 558	6 433	55
25-29	1 884	1 756	566	485	82	5	27 570	20 259	7 310	7 066	56
30-34	2 471	2 030	1 141	893	247	8	33 879	24 031	9 848	9 181	199
35-39	4 071	3 112	2 480	1 837	653	8	47 106	35 773	11 333	10 073	388
40-44	6 526	4 948	4 685	3 321	1 388	3	73 510	56 880	16 629	14 456	293
45-49	9 061	7 193	6 926	5 218	1 741	6	104 464	83 623	20 841	18 161	231
50-54	13 266	11 160	9 782	7 787	2 029	-	156 865	129 753	27 112	24 287	163
55-59	8 678	7 482	5 884	4 746	1 151	-	104 756	89 067	15 688	14 130	97
60-64	2 168	2 001	747	604	147	-	32 878	31 135	1 743	1 546	30
65-69	732	732	-	-	-	-	9 140	9 140	-	-	-
70-	1 318	1 318	-	-	-	-	14 483	14 483	-	-	-

**KUNTOUTUS**





## 2. Kuntoutuspäätökset vuonna 2000: sairauspäryhmä, sairausryhmä ja päätöksen laatu

Sairauspäryhmä Sairausryhmä			Kaikkiaan		Myönteiset		Hylkäävät	
			Lkm	%	Lkm	%	Lkm	%
<b>Kaikki sairaudet</b>			94 200	100,0	81 786	86,8	12 414	13,2
I	A00-B99	Tartunta- ja loistaudit	475	100,0	419	88,2	56	11,8
II	C00-D49	Kasvaimet	2 049	100,0	1 940	94,7	109	5,3
IV	E00-E90	Umpieritys-, ravitsemus- ja aineenvaihduntasairaudet	2 383	100,0	2 101	88,2	282	11,8
	E10-E14	Diabetes	1 320	100,0	1 190	90,2	130	9,8
V	F00-F99	Mielenterveyden ja käyttäytymisen häiriöt	18 071	100,0	15 950	88,3	2 121	11,7
	F20-F29	Psykoosit	754	100,0	625	82,9	129	17,1
	F30-F39	Mielialahäiriöt	6 383	100,0	5 452	85,4	931	14,6
	F40-F48	Neuroosit	2 657	100,0	2 281	85,8	376	14,2
	F60-F69, F90-F98	Persoonallisuus- ja käytös-häiriöt	1 185	100,0	1 040	87,8	145	12,2
	F70-F79	Älyllinen kehitysvammaisuus	2 427	100,0	2 266	93,4	161	6,6
	G00-G99	Hermoston sairaudet	14 746	100,0	13 672	92,7	1 074	7,3
VI	G35	Pesäkekovettumatauti	3 268	100,0	3 136	96,0	132	4,0
	G40-G41	Epilepsia	991	100,0	914	92,2	77	7,8
	G80	CP-oireyhtymä	3 853	100,0	3 671	95,3	182	4,7
	H00-H59	Silmän ja sen apuelinten sairaudet	1 150	100,0	1 001	87,0	149	13,0
VIII	H60-H99	Korvan ja kartiolisäkkeen sairaudet	925	100,0	854	92,3	71	7,7
IX	I00-I99	Verenkiertoelinten sairaudet	6 663	100,0	5 700	85,5	963	14,5
	I20-I25	Iskeemiset sydänsairaudet	1 460	100,0	1 195	81,8	265	18,2
	I60-I69	Aivoverisuonien sairaudet	3 670	100,0	3 273	89,2	397	10,8
X	J00-J99	Hengityselinten sairaudet	2 295	100,0	1 773	77,3	522	22,7
	J45-J46	Astma	1 723	100,0	1 318	76,5	405	23,5
	J40-J44, J47	Muut pitkäaikaiset alahengitysteiden sairaudet	344	100,0	288	83,7	56	16,3
XII	L00-L99	Ihon ja ihonalaiskudoksen sairaudet	618	100,0	476	77,0	142	23,0
	L20,L22	Atooppinen ihottuma	165	100,0	118	71,5	47	28,5
	L40-L41	Psoriaasi	279	100,0	236	84,6	43	15,4
XIII	M00-M99	Tuki- ja liikuntaelinten sekä sidekudoksen sairaudet	35 623	100,0	29 773	83,6	5 850	16,4
	M05,M06, M08	Nivelreuma	6 338	100,0	5 865	92,5	473	7,5
	M15-M19	Nivelrikko	2 442	100,0	1 885	77,2	557	22,8
	M45,M46	Selkärankareuma	1 187	100,0	997	84,0	190	16,0
	M47	Spondyloosi	1 893	100,0	1 498	79,1	395	20,9
	M50-M51	Nikaman välilevyjen sairaudet	4 360	100,0	3 630	83,3	730	16,7
	M79	Fibromyalgia	1 754	100,0	1 317	75,1	437	24,9
	M53-M54	Muut selkärangan sairaudet	11 729	100,0	9 662	82,4	2 067	17,6
XVII	Q00-Q99	Synnynnäiset epämuodostumat, epämuotoisuudet ja kromosomi-poikkeavuudet	3 740	100,0	3 532	94,4	208	5,6
XVIII	R00-R99	Muualla luokittelemattomat oireet, sairaudenmerkit sekä poikkeavat kliiniset ja laboratoriolöydökset	806	100,0	706	87,6	100	12,4
XIX	S00-T99	Vammat, myrkytykset ja eräät muut ulkoisten syiden seuraukset	1 729	100,0	1 434	82,9	295	17,1
		Muut sairauspäryhmät (III, XI, XIV-XVI ja XX-XXI)	1 800	100,0	1 546	85,9	254	14,1
		Ei tietoa	1 127	100,0	909	80,7	218	19,3

### 3. Kuntoutuspäätökset vuonna 2000: maakunta, vakuutusalue, sairaanhoitopiiri ja kuntoutuksen lakiperuste

Maakunta Vakuutusalue Sairaanhoitopiiri	Kaikkiaan		Vajaakuntoisten ammattilinen kuntoutus		Vaikeavammaisten lääkinnällinen kuntoutus		Muu ammatillinen ja lääkinällinen kuntoutus	
	Lkm	%	Lkm	%	Lkm	%	Lkm	%
<b>Koko maa<sup>1</sup></b>	94 200	100,0	13 953	14,8	31 637	33,6	48 610	51,6
Uusimaa	20 970	100,0	2 983	14,2	6 681	31,9	11 306	53,9
Itä-Uusimaa	1 363	100,0	114	8,4	420	30,8	829	60,8
Varsinais-Suomi	7 882	100,0	1 431	18,2	2 882	36,6	3 569	45,3
Satakunta	3 995	100,0	537	13,4	1 317	33,0	2 141	53,6
Kanta-Häme	2 721	100,0	452	16,6	791	29,1	1 478	54,3
Pirkanmaa	7 036	100,0	1 055	15,0	2 226	31,6	3 755	53,4
Päijät-Häme	3 801	100,0	298	7,8	733	19,3	2 770	72,9
Kymenlaakso	3 492	100,0	260	7,4	1 140	32,6	2 092	59,9
Etelä-Karjala	2 535	100,0	389	15,3	870	34,3	1 276	50,3
Etelä-Savo	3 354	100,0	423	12,6	1 209	36,0	1 722	51,3
Pohjois-Savo	5 147	100,0	930	18,1	1 461	28,4	2 756	53,5
Pohjois-Karjala	3 255	100,0	468	14,4	1 119	34,4	1 668	51,2
Keski-Suomi	5 243	100,0	769	14,7	1 869	35,6	2 605	49,7
Etelä-Pohjanmaa	3 945	100,0	547	13,9	1 240	31,4	2 158	54,7
Pohjanmaa	3 561	100,0	576	16,2	1 352	38,0	1 633	45,9
Keski-Pohjanmaa	1 602	100,0	296	18,5	643	40,1	663	41,4
Pohjois-Pohjanmaa	7 208	100,0	1 444	20,0	2 898	40,2	2 866	39,8
Kainuu	2 275	100,0	363	16,0	761	33,5	1 151	50,6
Lappi	4 456	100,0	582	13,1	1 820	40,8	2 054	46,1
Ahvenanmaa	299	100,0	31	10,4	197	65,9	71	23,7
<b>Koko maa<sup>1</sup></b>	94 200	100,0	13 953	14,8	31 637	33,6	48 610	51,6
Pohjois-Suomi	13 939	100,0	2 389	17,1	5 479	39,3	6 071	43,6
Länsi-Suomi	14 351	100,0	2 188	15,2	5 104	35,6	7 059	49,2
Itä-Suomi	14 291	100,0	2 210	15,5	4 659	32,6	7 422	51,9
Lounais-Suomi	19 212	100,0	3 054	15,9	6 622	34,5	9 536	49,6
Etelä-Suomi	32 347	100,0	4 107	12,7	9 765	30,2	18 475	57,1
Helsinki	8 889	100,0	1 451	16,3	2 617	29,4	4 821	54,2
Etelä-Suomi ilman Helsinkiä	23 458	100,0	2 656	11,3	7 148	30,5	13 654	58,2
<b>Koko maa<sup>1</sup></b>	94 200	100,0	13 953	14,8	31 637	33,6	48 610	51,6
H:gin ja Uudenmaan shp	22 246	100,0	3 093	13,9	7 079	31,8	12 074	54,3
Varsinais-Suomen shp	7 958	100,0	1 442	18,1	2 914	36,6	3 602	45,3
Satakunnan shp	3 894	100,0	521	13,4	1 280	32,9	2 093	53,7
Kanta-Hämeen shp	2 721	100,0	452	16,6	791	29,1	1 478	54,3
Pirkanmaan shp	7 061	100,0	1 060	15,0	2 231	31,6	3 770	53,4
Päijät-Hämeen shp	3 972	100,0	315	7,9	770	19,4	2 887	72,7
Kymenlaakson shp	3 408	100,0	247	7,2	1 125	33,0	2 036	59,7
Etelä-Karjalan shp	2 380	100,0	375	15,8	804	33,8	1 201	50,5
Etelä-Savon shp	2 327	100,0	294	12,6	828	35,6	1 205	51,8
Itä-Savon shp	1 166	100,0	130	11,1	434	37,2	602	51,6
Pohjois-Karjalan shp	3 271	100,0	481	14,7	1 132	34,6	1 658	50,7
Pohjois-Savon shp	5 147	100,0	930	18,1	1 461	28,4	2 756	53,5
Keski-Suomen shp	5 243	100,0	769	14,7	1 869	35,6	2 605	49,7
Etelä-Pohjanmaan shp	3 923	100,0	537	13,7	1 226	31,3	2 160	55,1
Vaasan shp	3 387	100,0	561	16,6	1 304	38,5	1 522	44,9
Keski-Pohjanmaan shp	1 798	100,0	321	17,9	705	39,2	772	42,9
Pohjois-Pohjanmaan shp	7 302	100,0	1 449	19,8	2 933	40,2	2 920	40,0
Kainuun shp	2 181	100,0	358	16,4	726	33,3	1 097	50,3
Länsi-Pohjan shp	1 451	100,0	203	14,0	616	42,5	632	43,6
Lapin shp	3 005	100,0	379	12,6	1 204	40,1	1 422	47,3
Ahvenanmaa	299	100,0	31	10,4	197	65,9	71	23,7

<sup>1</sup> Ulkomailla asuvien henkilöiden tiedot sisältyvät vain koko maan lukuihin.

#### 4. Kuntoutuspäätökset vuonna 2000: kuntoutuksen lakiperuste, toimenpide, sukupuoli ja päätöksen laatu

Lakiperuste Toimenpide Sukupuoli	Kaikkiaan		Myönteiset		Hylkäävät	
	Lkm	%	Lkm	%	Lkm	%
<b>Kaikki</b>	94 200	100,0	81 786	86,8	12 414	13,2
Vajaakunt. ammatillinen kuntoutus	13 953	100,0	11 553	82,8	2 400	17,2
Pohjakoulutus	282	100,0	212	75,2	70	24,8
Ammattikoulutus	2 107	100,0	1 417	67,3	690	32,7
Korkeakouluopiskelu	273	100,0	172	63,0	101	37,0
Vaikeavammaisten apuvälineet	369	100,0	272	73,7	97	26,3
TYK-toiminta	4 248	100,0	3 758	88,5	490	11,5
Elinkeinotuki	289	100,0	143	49,5	146	50,5
Ammatilliset kuntoutuskurssit	312	100,0	295	94,6	17	5,4
Kuntoutustarveselvitys	1 372	100,0	1 244	90,7	128	9,3
Kuntoutustutkimus	3 043	100,0	2 545	83,6	498	16,4
Työ- ja koulutuskokeilut	959	100,0	862	89,9	97	10,1
Työhönvalmennus	424	100,0	411	96,9	13	3,1
Tutkimukset	110	100,0	101	91,8	9	8,2
Muu vajaakunt. amm. kuntoutus	165	100,0	121	73,3	44	26,7
Vaikeavamm. lääkinn. kuntoutus	31 637	100,0	30 188	95,4	1 449	4,6
Kuntoutuslaitoshoido	4 704	100,0	4 445	94,5	259	5,5
Sopeutumisvalmennuskurssit	2 039	100,0	1 959	96,1	80	3,9
Kuntoutuskurssit	598	100,0	547	91,5	51	8,5
Hoito Reumasäätien sairaalassa	536	100,0	535	99,8	1	0,2
Psykoteraapia	327	100,0	291	89,0	36	11,0
Neuropsykologinen kuntoutus	154	100,0	132	85,7	22	14,3
Toimintaterapia	3 100	100,0	2 977	96,0	123	4,0
Puheterapia	3 943	100,0	3 717	94,3	226	5,7
Fysioterapia	14 886	100,0	14 317	96,2	569	3,8
Muu terapia	1 290	100,0	1 213	94,0	77	6,0
Muu vaikeav. lääk. kuntoutus	60	100,0	55	91,7	5	8,3
Muu amat. ja lääk. kuntoutus	48 610	100,0	40 045	82,4	8 565	17,6
Ammatillinen kuntoutus	4 581	100,0	4 198	91,6	383	8,4
- josta IP-toimenpiteet yhteensä	3 374	100,0	3 214	95,3	160	4,7
Kuntoutustarveselvitys	3 164	100,0	3 006	95,0	158	5,0
Kuntoutustutkimus	658	100,0	579	88,0	79	12,0
Työ- ja koulutuskokeilut	65	100,0	63	96,9	2	3,1
Tutkimukset	104	100,0	99	95,2	5	4,8
Työhönvalmennus	60	100,0	56	93,3	4	6,7
TYK-toiminta	237	100,0	215	90,7	22	9,3
Opiskelun ja työn apuvälineet	279	100,0	170	60,9	109	39,1
Muu ammatillinen kuntoutus	14	100,0	10	71,4	4	28,6
Lääkinnällinen kuntoutus	44 029	100,0	35 847	81,4	8 182	18,6
- josta IP-toimenpiteet yhteensä	758	100,0	649	85,6	109	14,4
- josta LN-toimenpiteet yhteensä	363	100,0	362	99,7	1	0,3
Kuntoutuslaitoshoido	6 943	100,0	3 792	54,6	3 151	45,4
Sopeutumisvalmennuskurssit	4 557	100,0	4 296	94,3	261	5,7
Kuntoutuskurssit	22 287	100,0	18 697	83,9	3 590	16,1
- ASLAK-kurssit	8 248	100,0	7 286	88,3	962	11,7
Hoito Reumasäätien sairaalassa	3 187	100,0	3 184	99,9	3	0,1
Psykoteraapia	5 652	100,0	4 767	84,3	885	15,7
Neuropsykologinen kuntoutus	143	100,0	109	76,2	34	23,8
Kokeilutoiminta	635	100,0	598	94,2	37	5,8
Muu lääkinällinen kuntoutus	625	100,0	404	64,6	221	35,4
<b>Kaikki</b>	94 200	100,0	81 786	86,8	12 414	13,2
Miehet	41 189	100,0	36 239	88,0	4 950	12,0
Naiset	53 011	100,0	45 547	85,9	7 464	14,1

## 5. Kuntoutuspäätökset vuonna 2000: päätöksen laatu, ikä ja kuntoutuksen lakiperuste

Ikäryhmä	Kaikkiaan		Vajaakuntoisten ammattillinen kuntoutus		Vaikeavammaisten lääkinnällinen kuntoutus		Muu ammatillinen ja lääkinällinen kuntoutus	
	Lkm	%	Lkm	%	Lkm	%	Lkm	%
<b>Kaikki päätökset</b>								
<b>Kaikki</b>	94 200	100,0	13 953	100,0	31 637	100,0	48 610	100,0
0- 6	5 635	6,0	-	-	5 313	16,8	322	0,7
7-15	9 941	10,6	85	0,6	8 697	27,5	1 159	2,4
16-19	3 703	3,9	1 222	8,8	1 550	4,9	931	1,9
20-24	3 202	3,4	896	6,4	1 064	3,4	1 242	2,6
25-29	3 060	3,2	696	5,0	832	2,6	1 532	3,2
30-34	3 980	4,2	935	6,7	1 071	3,4	1 974	4,1
35-39	5 706	6,1	1 088	7,8	1 208	3,8	3 410	7,0
40-44	8 508	9,0	1 468	10,5	1 674	5,3	5 366	11,0
45-49	11 459	12,2	2 172	15,6	2 046	6,5	7 241	14,9
50-54	17 889	19,0	3 226	23,1	2 836	9,0	11 827	24,3
55-59	11 650	12,4	1 960	14,0	2 545	8,0	7 145	14,7
60-64	4 913	5,2	200	1,4	2 531	8,0	2 182	4,5
65-69	1 775	1,9	2	0,0	245	0,8	1 528	3,1
70-	2 779	3,0	3	0,0	25	0,1	2 751	5,7
<b>Myönteiset päätökset</b>								
<b>Kaikki</b>	81 786	86,8	11 553	82,8	30 188	95,4	40 045	82,4
0- 6	5 422	5,8	-	-	5 107	16,1	315	0,6
7-15	9 488	10,1	69	0,5	8 273	26,1	1 146	2,4
16-19	3 366	3,6	1 027	7,4	1 446	4,6	893	1,8
20-24	2 822	3,0	691	5,0	1 018	3,2	1 113	2,3
25-29	2 651	2,8	515	3,7	798	2,5	1 338	2,8
30-34	3 457	3,7	729	5,2	1 032	3,3	1 696	3,5
35-39	4 909	5,2	855	6,1	1 157	3,7	2 897	6,0
40-44	7 321	7,8	1 161	8,3	1 604	5,1	4 556	9,4
45-49	9 881	10,5	1 847	13,2	1 970	6,2	6 064	12,5
50-54	15 449	16,4	2 801	20,1	2 701	8,5	9 947	20,5
55-59	9 934	10,5	1 697	12,2	2 436	7,7	5 801	11,9
60-64	4 050	4,3	157	1,1	2 429	7,7	1 464	3,0
65-69	1 196	1,3	1	0,0	205	0,6	990	2,0
70-	1 840	2,0	3	0,0	12	0,0	1 825	3,8
<b>Hylkäävät päätökset</b>								
<b>Kaikki</b>	12 414	13,2	2 400	17,2	1 449	4,6	8 565	17,6
0- 6	213	0,2	-	-	206	0,7	7	0,0
7-15	453	0,5	16	0,1	424	1,3	13	0,0
16-19	337	0,4	195	1,4	104	0,3	38	0,1
20-24	380	0,4	205	1,5	46	0,1	129	0,3
25-29	409	0,4	181	1,3	34	0,1	194	0,4
30-34	523	0,6	206	1,5	39	0,1	278	0,6
35-39	797	0,8	233	1,7	51	0,2	513	1,1
40-44	1 187	1,3	307	2,2	70	0,2	810	1,7
45-49	1 578	1,7	325	2,3	76	0,2	1 177	2,4
50-54	2 440	2,6	425	3,0	135	0,4	1 880	3,9
55-59	1 716	1,8	263	1,9	109	0,3	1 344	2,8
60-64	863	0,9	43	0,3	102	0,3	718	1,5
65-69	579	0,6	1	0,0	40	0,1	538	1,1
70-	939	1,0	-	-	13	0,0	926	1,9

## 6. Kuntoutujat vuonna 2000: sairauspääryhmä, sairausryhmä, sukupuoli ja ikäryhmä

Sairauspääryhmä Sairausryhmä	Kuntou- tutjat	Ikäryhmä							Medi- aani- ikä	
		-15	16-24	25-34	35-44	45-54	55-64	65-		
<b>Molemmat sukupuolet</b>										
<b>Kaikki sairaudet</b>										
		82 483	8 670	5 701	6 376	13 456	29 593	15 527	3 160	48
I	A00-B99 Tartunta- ja loistaudit	351	16	4	8	20	115	137	51	55
II	C00-D49 Kasvaimet	1 642	136	87	49	132	422	451	365	54
IV	E00-E90 Umpieritys-, ravitsemus- ja aineenvaihduntasairaudet	2 210	159	161	131	337	842	494	86	50
	E10-E14 Diabetes	1 237	2	70	87	211	485	312	70	51
V	F00-F99 Mielenterveyden ja käyttäyty- misen häiriöt	16 285	3 623	2 537	3 097	3 045	3 083	869	31	31
	F20-F29 Psykoosit	699	10	157	266	170	82	12	2	31
	F30-F39 Mielialahäiriöt	6 656	72	674	1 371	1 767	2 156	602	14	42
	F40-F48 Neuroosit	3 025	54	520	960	818	538	133	2	34
	F60-F69, Persoonallisuus- ja käytös- häiriöt	1 030	394	234	189	125	73	13	2	20
	F70-F79 Älyllinen kehitysvammaisuus	1 688	778	488	212	105	75	30	-	17
VI	G00-G99 Hermoston sairaudet	9 363	1 532	954	741	1 478	2 719	1 670	269	44
	G35 Pesäkekovettumatauti	1 769	1	23	132	393	682	489	49	50
	G40-G41 Epilepsia	689	242	127	91	86	102	38	3	21
	G80 CP-oireyhtymä	2 041	893	471	228	201	178	63	7	17
VII	H00-H59 Silmän ja sen apuelinten sairaudet	825	127	137	105	134	175	93	54	38
VIII	H60-H99 Korvan ja kartiolisäkkeen sairaudet	842	305	211	53	59	131	76	7	19
IX	I00-I99 Verenkiertoelinten sairaudet	4 796	23	38	64	343	1 707	1 890	731	55
	I20-I25 Iskeemiset sydänsairaudet	1 275	1	1	8	66	457	488	254	56
	I60-I69 Aivoverisuonien sairaudet	1 962	9	13	39	160	527	892	322	57
X	J00-J99 Hengityselinten sairaudet	2 147	91	143	157	244	738	586	188	52
	J45-J46 Astma	1 675	85	129	134	203	601	406	117	51
	J40-J44, Muut pitkäaikaiset alahengitys- teiden sairaudet	270	1	2	5	11	70	128	53	57
XII	L00-L99 Ihon ja ihonalaiskudoksen sairaudet	633	35	83	140	112	170	90	3	40
	L20,L22 Atooppinen ihottuma	202	15	49	65	34	29	10	-	30
	L40-L41 Psoriaasi	231	4	8	27	41	89	61	1	49
XIII	M00-M99 Tuki- ja liikuntaelinten sekä sidekudoksen sairaudet	35 939	633	556	1 350	6 675	17 436	8 061	1 228	51
	M05-M06, M08 Nivelreuma	3 721	535	320	210	474	1 007	881	294	49
	M15-M19 Nivelrikko	2 273	-	4	24	149	938	805	353	55
	M45,M46 Selkärankareuma	949	-	27	124	245	346	177	30	47
	M47 Spondyloosi	2 060	1	5	21	206	1 061	653	113	53
	M50-M51 Nikaman välilevyjen sairaudet	4 660	3	36	247	996	2 307	1 009	62	50
	M79 Fibromyalgia	1 448	13	17	65	274	738	327	14	50
	M53-M54 Muut selkärangan sairaudet	14 592	1	24	382	3 129	7 922	2 947	187	50
XVII	Q00-Q99 Synnynnäiset epämuodostumat, epämuotoisuudet ja kromosomi- poikkeavuudet	2 532	1 525	492	176	138	134	60	7	12
XVIII	R00-R99 Muualla luokittelemattomat oireet, sairaudenmerkit sekä poikkeavat kliiniset ja laboratoriolöydökset	580	213	26	19	68	164	81	9	40
XIX	S00-T99 Vammat, myrkytykset ja eräät muut ulkoisten syiden seuraukset	1 259	11	81	151	251	470	256	39	49
	Muut sairauspääryhmät (III, XI, XIV-XVI ja XX-XXI)	2 051	194	117	74	292	901	438	35	49
	Ei tietoa/omaisille maksetut	1 028	47	74	61	128	386	275	57	52

Sairauspääryhmä Sairausryhmä	Kuntou- tutjat	Ikäryhmä							Medi- aani- ikä	
		-15	16-24	25-34	35-44	45-54	55-64	65-		
<b>Miehet</b>										
	<b>Kaikki sairaudet</b>	34 344	5 293	2 671	2 590	5 396	11 240	6 044	1 110	46
I	A00-B99 Tartunta- ja loistaudit	157	7	4	2	8	55	60	21	55
II	C00-D49 Kasvaimet	556	78	40	23	46	90	130	149	55
IV	E00-E90 Umpieritys-, ravitsemus- ja aineenvaihduntasairaudet	1 051	84	89	61	159	392	235	31	49
	E10-E14 Diabetes	669	2	36	41	110	270	181	29	51
V	F00-F99 Mielen terveyden ja käyttäyty- misen häiriöt	6 934	2 610	1 077	1 016	906	1 012	303	10	23
	F20-F29 Psykoosit	367	8	95	144	77	35	7	1	30
	F30-F39 Mielialahäiriöt	1 880	49	168	364	469	660	167	3	42
	F40-F48 Neuroosit	923	32	178	286	232	153	42	-	33
	F60-F69, Persoonallisuus- ja käytös- F90-F98 häiriöt	548	292	113	67	48	23	5	-	14
	F70-F79 Älyllinen kehitysvammaisuus	959	469	267	122	53	32	16	-	16
VI	G00-G99 Hermoston sairaudet	4 344	902	553	362	626	1 018	742	141	40
	G35 Pesäkekovettumatauti	631	-	7	42	151	251	163	17	50
	G40-G41 Epilepsia	362	128	67	46	44	53	23	1	22
	G80 CP-oireyhtymä	1 167	530	267	119	109	100	37	5	17
VII	H00-H59 Silmän ja sen apuelinten sairaudet	395	71	66	54	74	74	40	16	36
VIII	H60-H99 Korvan ja kartiolisäkkeen sairaudet	382	164	107	19	18	45	28	1	18
IX	I00-I99 Verenkierroelinten sairaudet	2 929	12	18	38	212	1 081	1 214	354	55
	I20-I25 Iskeemiset sydänsairaudet	888	-	-	4	53	356	358	117	55
	I60-I69 Aivoverisuonien sairaudet	1 263	6	4	23	91	347	602	190	58
X	J00-J99 Hengityselinten sairaudet	817	57	65	68	77	263	214	73	51
	J45-J46 Astma	563	55	60	58	60	189	107	34	48
	J40-J44, Muut pitkäaikaiset alahengitys- J47 teiden sairaudet	164	1	1	3	5	42	81	31	57
XII	L00-L99 Ihon ja ihonalaiskudoksen sairaudet	231	15	16	40	41	85	32	2	45
	L20,L22 Atooppinen ihottuma	47	5	8	13	9	10	2	-	34
	L40-L41 Psoriaasi	126	1	2	11	25	59	27	1	49
XIII	M00-M99 Tuki- ja liikuntaelinten sekä sidekudoksen sairaudet	12 942	211	196	657	2 813	6 214	2 583	268	50
	M05-M06, M08 Nivelreuma	858	174	88	46	91	234	178	47	46
	M15-M19 Nivelrikko	748	-	2	16	84	338	240	68	53
	M45,M46 Selkärankareuma	572	-	14	81	152	194	114	17	47
	M47 Spondyloosi	806	1	3	15	96	430	231	30	52
	M50-M51 Nikaman välilevyjen sairaudet	2 121	1	23	153	549	989	390	16	49
	M79 Fibromyalgia	150	6	2	15	29	65	33	-	48
	M53-M54 Muut selkärangan sairaudet	5 538	-	15	212	1 352	2 897	1 017	45	49
XVII	Q00-Q99 Synnynnäiset epämuodostumat, epämuotoisuudet ja kromosomi- poikkeavuudet	1 279	813	267	78	51	51	18	1	11
XVIII	R00-R99 Muualla luokittelemattomat oireet, sairaudenmerkit sekä poikkeavat kliiniset ja laboratoriolöydökset	304	137	17	11	25	75	37	2	21
XIX	S00-T99 Vammat, myrkytykset ja eräät muut ulkoisten syiden seuraukset	783	6	53	114	179	272	146	13	46
	Muut sairauspääryhmät (III, XI, XIV-XVI ja XX-XXI)	814	98	69	27	101	349	159	11	49
	Ei tietoa/omaisille maksetut	426	28	34	20	60	164	103	17	52

Sairauspääryhmä Sairausryhmä	Kuntou- tutjat	Ikäryhmä							Medi- aani- ikä	
		-15	16-24	25-34	35-44	45-54	55-64	65-		
<b>Naiset</b>										
	<b>Kaikki sairaudet</b>	48 139	3 377	3 030	3 786	8 060	18 353	9 483	2 050	49
I	A00-B99 Tartunta- ja loistaudit	194	9	-	6	12	60	77	30	55
II	C00-D49 Kasvaimet	1 086	58	47	26	86	332	321	216	54
IV	E00-E90 Umpieritys-, ravitsemus- ja aineenvaihduntasairaudet	1 159	75	72	70	178	450	259	55	50
	E10-E14 Diabetes	568	-	34	46	101	215	131	41	51
V	F00-F99 Mielenterveyden ja käyttäyty- misen häiriöt	9 351	1 013	1 460	2 081	2 139	2 071	566	21	35
	F20-F29 Psykoosit	332	2	62	122	93	47	5	1	33
	F30-F39 Mielialahäiriöt	4 776	23	506	1 007	1 298	1 496	435	11	41
	F40-F48 Neuroosit	2 102	22	342	674	586	385	91	2	35
	F60-F69, Persoonallisuus- ja käytös- häiriöt	482	102	121	122	77	50	8	2	25
	F70-F79 Älyllinen kehitysvammaisuus	729	309	221	90	52	43	14	-	17
VI	G00-G99 Hermoston sairaudet	5 019	630	401	379	852	1 701	928	128	46
	G35 Pesäkekovettumatauti	1 138	1	16	90	242	431	326	32	50
	G40-G41 Epilepsia	327	114	60	45	42	49	15	2	21
	G80 CP-oireyhtymä	874	363	204	109	92	78	26	2	18
VII	H00-H59 Silmän ja sen apuelinten sairaudet	430	56	71	51	60	101	53	38	41
VIII	H60-H99 Korvan ja kartiolisäkkeen sairaudet	460	141	104	34	41	86	48	6	22
IX	I00-I99 Verenkiertoelinten sairaudet	1 867	11	20	26	131	626	676	377	56
	I20-I25 Iskeemiset sydänsairaudet	387	1	1	4	13	101	130	137	58
	I60-I69 Aivoverisuonien sairaudet	699	3	9	16	69	180	290	132	57
X	J00-J99 Hengityselinten sairaudet	1 330	34	78	89	167	475	372	115	52
	J45-J46 Astma	1 112	30	69	76	143	412	299	83	51
	J40-J44, Muut pitkäaikaiset alahengitys- teiden sairaudet	106	-	1	2	6	28	47	22	57
XII	L00-L99 Ihon ja ihonalaiskudoksen sairaudet	402	20	67	100	71	85	58	1	36
	L20,L22 Atooppinen ihottuma	155	10	41	52	25	19	8	-	28
	L40-L41 Psoriaasi	105	3	6	16	16	30	34	-	50
XIII	M00-M99 Tuki- ja liikuntaelinten sekä sidekudoksen sairaudet	22 997	422	360	693	3 862	11 222	5 478	960	51
	M05-M06, M08 Nivelreuma	2 863	361	232	164	383	773	703	247	49
	M15-M19 Nivelrikko	1 525	-	2	8	65	600	565	285	55
	M45,M46 Selkärangareuma	377	-	13	43	93	152	63	13	48
	M47 Spondyloosi	1 254	-	2	6	110	631	422	83	53
	M50-M51 Nikaman välilevyjen sairaudet	2 539	2	13	94	447	1 318	619	46	51
	M79 Fibromyalgia	1 298	7	15	50	245	673	294	14	51
	M53-M54 Muut selkärangan sairaudet	9 054	1	9	170	1 777	5 025	1 930	142	51
XVII	Q00-Q99 Synnynnäiset epämuodostumat, epämuotoisuudet ja kromosomi- poikkeavuudet	1 253	712	225	98	87	83	42	6	13
XVIII	R00-R99 Muualla luokittelemattomat oireet, sairaudenmerkit sekä poikkeavat kliiniset ja laboratoriolöydökset	276	76	9	8	43	89	44	7	45
XIX	S00-T99 Vammat, myrkytykset ja eräät muut ulkoisten syiden seuraukset	476	5	28	37	72	198	110	26	51
	Muut sairauspääryhmät (III, XI, XIV-XVI ja XX-XXI)	1 237	96	48	47	191	552	279	24	50
	Ei tietoa/omaisille maksetut	602	19	40	41	68	222	172	40	52

## 7. Kuntoutujat vuonna 2000: kuntoutuksen lakiperuste, toimenpide, toimenpidepääryhmä ja ikäryhmä

Lakiperuste Toimenpide Toimenpidepääryhmä	Kuntou- tutjat	Ikäryhmä							Medi- aani- ikä
		-15	16-24	25-34	35-44	45-54	55-64	65-	
<b>Kaikki</b>	82 483	8 670	5 701	6 376	13 456	29 593	15 527	3 160	48
Vajaakunt. ammatillinen kuntoutus	16 004	69	2 695	1 759	2 322	5 964	3 191	4	47
Pohjakoulutus	444	1	405	23	12	3	-	-	18
Ammattikoulutus	3 371	2	1 745	830	575	212	7	-	24
Korkeakouluopiskelu	532	-	198	217	94	23	-	-	26
Vaikeavammaisten apuvälineet	408	48	138	86	67	56	13	-	26
TYK-toiminta	6 699	-	-	8	396	3 675	2 619	1	53
Elinkeinotuki	157	-	-	25	53	64	15	-	45
Ammatilliset kuntoutuskurssit	316	15	57	37	76	97	32	2	41
Kuntoutustarveselvitys	1 242	-	15	81	260	625	261	-	50
Kuntoutustutkimus	2 495	2	169	330	628	1 126	240	-	46
Työ- ja koulutuskokeilut	794	-	140	141	212	268	33	-	40
Työhönvalmennus	464	-	80	145	138	93	8	-	35
Tutkimukset	110	2	35	23	22	21	7	-	33
Muu vajaakunt. amm. kuntoutus	134	6	25	23	45	30	4	1	38
Vaikeavamm. lääkinn. kuntoutus	18 207	7 953	1 711	1 156	1 623	2 620	2 838	306	20
Kuntoutuslaitoshoido	3 917	133	118	261	668	1 218	1 385	134	52
Sopeutumisvalmennuskurssit	1 893	1 235	156	107	106	140	132	17	11
Kuntoutuskurssit	557	55	97	64	75	109	137	20	44
Hoito Reumasäätiön sairaalassa	322	271	47	2	1	-	-	1	11
Psyko-terapia	300	238	33	9	7	11	2	-	12
Neuropsykologinen kuntoutus	124	43	23	10	17	14	17	-	22
Toimintaterapia	2 920	2 453	109	44	66	132	107	9	8
Puheterapia	3 656	3 224	153	28	52	93	99	7	8
Fysio-terapia	12 573	3 538	1 333	1 037	1 456	2 386	2 565	258	38
Muu terapia	1 184	943	185	34	11	9	1	1	11
Muu vaikeav. lääk. kuntoutus	41	39	2	-	-	-	-	-	11
Muu ammat. ja lääk. kuntoutus	50 169	802	1 820	3 680	9 806	21 533	9 671	2 857	50
Ammatillinen kuntoutus	4 689	-	21	95	213	2 432	1 928	-	54
- josta IP-toimenpiteet yhteensä	3 355	-	-	-	-	1 764	1 591	-	54
Kuntoutustarveselvitys	3 156	-	-	19	44	1 656	1 437	-	54
Kuntoutustutkimus	753	-	10	17	28	407	291	-	54
Työ- ja koulutuskokeilut	91	-	3	4	4	53	27	-	53
Tutkimukset	116	-	-	3	2	67	44	-	54
Työhönvalmennus	56	-	6	20	12	13	5	-	37
TYK-toiminta	554	-	-	1	68	295	190	-	53
Opiskelun ja työn apuvälineet	180	-	2	31	56	75	16	-	45
Muu ammatillinen kuntoutus	11	-	-	1	-	6	4	-	53
Lääkinnällinen kuntoutus	46 021	802	1 804	3 599	9 626	19 374	7 959	2 857	49
- josta IP-toimenpiteet yhteensä	1 626	-	-	-	-	686	940	-	55
- josta LN-toimenpiteet yhteensä	215	163	49	2	1	-	-	-	12
Kuntoutuslaitoshoido	4 227	-	16	163	733	1 955	1 178	182	52
Sopeutumisvalmennuskurssit	4 141	297	142	208	552	1 284	1 094	564	52
Kuntoutuskurssit	28 366	38	90	704	5 935	14 275	5 259	2 065	50
- ASLAK-kurssit	13 757	-	2	293	3 867	8 297	1 298	-	48
Hoito Reumasäätiön sairaalassa	1 902	306	240	203	356	549	246	2	41
Psyko-terapia	6 765	3	1 226	2 214	1 941	1 212	169	-	34
Neuropsykologinen kuntoutus	135	-	50	26	28	26	5	-	30
Kokeilutoiminta	640	124	55	108	156	173	23	1	36
Muu lääkinällinen kuntoutus	310	95	28	7	22	74	38	46	45
<b>Kaikki</b>	82 483	8 670	5 701	6 376	13 456	29 593	15 527	3 160	48
Ammatillinen kuntoutus	12 987	66	2 495	1 380	1 538	4 605	2 899	4	48
Lääkinnällinen kuntoutus	63 940	8 628	3 470	4 734	11 223	21 967	10 762	3 156	47
Tutkimukset	7 992	3	344	538	1 074	3 821	2 212	-	52

Huom. Sama kuntoutuja voi esiintyä jakaumassa useilla toimenpideriveillä.  
Summariveillä henkilö esiintyy vain kerran.



## 8. Kuntoutujat vuonna 2000: kuntoutuksen lakiperuste, toimenpide ja sairauspuoryhma

Lakiperuste Toimenpide	Kuntou- tutjat	Sairauspuoryhma										Tieto puut- tuu
		IV	V	VI	IX	X	XIII	XVII	XIX	Muut		
<b>Kaikki</b>	82 483	2 210	16 285	9 363	4 796	2 147	35 939	2 532	1 259	6 924	1 028	
Vajaakunt. ammatillinen kuntoutus	16 004	402	2 997	1 105	541	579	7 439	380	377	2 016	168	
Pohjakoulutus	444	12	82	90	8	20	74	55	8	91	4	
Ammattikoulutus	3 371	102	934	369	54	249	708	214	87	613	41	
Korkeakouluopiskelu	532	18	68	57	10	51	152	36	21	115	4	
Vaikeavammaisten apuvälineet	408	17	7	81	2	2	24	26	6	237	6	
TYK-toiminta	6 699	175	577	270	297	135	4 502	15	76	586	66	
Elinkeinotuki	157	2	4	9	6	6	103	3	3	20	1	
Ammatilliset kuntoutuskurssit	316	7	99	16	14	4	43	9	7	108	9	
Kuntoutustarveselvitys	1 242	30	187	61	51	33	722	5	53	87	13	
Kuntoutustutkimus	2 495	48	635	164	107	82	1 071	32	102	234	20	
Työ- ja koulutuskokeilut	794	10	272	72	23	21	272	15	37	67	5	
Työhönvalmennus	464	2	364	14	4	5	49	2	9	13	2	
Tutkimukset	110	7	5	7	2	1	16	6	-	64	2	
Muu vajaakunt. amm. kuntoutus	134	5	13	14	-	-	63	4	1	32	2	
Vaikeavamm. lääkinn. kuntoutus	18 207	385	4 390	5 988	1 412	142	1 855	2 044	374	1 539	78	
Kuntoutuslaitoshoido	3 917	50	82	1 886	650	16	699	109	180	236	9	
Sopeutumisvalmennuskurssit	1 893	79	534	372	124	46	34	274	14	405	11	
Kuntoutuskurssit	557	33	38	174	79	34	39	59	17	81	3	
Hoito Reumasäätiön sairaalassa	322	-	1	-	-	-	315	2	-	4	-	
Psykoteraapia	300	1	255	15	1	3	6	6	1	10	2	
Neuropsykologinen kuntoutus	124	-	38	24	30	1	1	5	19	6	-	
Toimintaterapia	2 920	39	1 331	726	192	8	14	336	30	231	13	
Puheterapia	3 656	40	1 918	410	161	6	11	679	21	392	18	
Fysioterapia	12 573	304	1 216	5 640	1 263	64	1 699	1 248	320	777	42	
Muu terapia	1 184	11	800	135	5	-	5	173	3	49	3	
Muu vaikeavamm. lääk. kuntoutus	41	-	-	-	-	-	41	-	-	-	-	
Muu ammat. ja lääk. kuntoutus	50 169	1 467	9 206	2 598	2 907	1 468	27 435	184	553	3 554	797	
Ammatillinen kuntoutus	4 689	163	499	150	408	250	2 428	17	124	365	285	
- josta IP-toimenpiteet yhteensä	3 355	142	335	91	346	223	1 591	6	89	263	269	
Kuntoutustarveselvitys	3 156	129	299	86	314	198	1 537	7	92	239	255	
Kuntoutustutkimus	753	24	111	27	65	50	366	6	20	56	28	
Työ- ja koulutuskokeilut	91	2	15	3	12	5	41	-	3	9	1	
Tutkimukset	116	5	60	3	5	2	16	-	2	15	8	
Työhönvalmennus	56	-	38	4	5	1	4	1	1	2	-	
TYK-toiminta	554	11	26	23	28	7	399	2	9	43	6	
Opiskelun ja työn apuvälineet	180	1	-	9	1	-	146	1	2	20	-	
Muu ammatillinen kuntoutus	11	-	-	-	1	1	5	-	-	3	1	
Lääkinnällinen kuntoutus	46 021	1 322	8 738	2 466	2 542	1 245	25 341	171	438	3 222	536	
- josta IP-toimenpiteet yhteensä	1 626	57	91	31	144	91	1 020	3	30	112	47	
- josta LN-toimenpiteet yhteensä	215	-	193	1	-	1	-	-	1	13	6	
Kuntoutuslaitoshoido	4 227	32	53	245	143	35	3 399	35	107	139	39	
Sopeutumisvalmennuskurssit	4 141	581	557	297	490	159	367	92	17	1 542	39	
Kuntoutuskurssit	28 366	670	1 172	1 834	1 877	1 042	19 679	37	282	1 429	344	
- ASLAK-kurssit	13 757	250	347	957	460	183	10 573	15	115	726	131	
Hoito Reumasäätiön sairaalassa	1 902	1	8	11	7	2	1 781	2	4	52	34	
Psykoteraapia	6 765	7	6 564	18	2	8	58	1	4	38	65	
Neuropsykologinen kuntoutus	135	-	42	24	25	1	3	4	24	12	-	
Kokeilutoiminta	640	-	327	46	-	1	243	-	1	10	12	
Muu lääkinällinen kuntoutus	310	41	117	5	9	3	91	-	4	32	8	

## Sairauspuoryhmat:

- IV Umpieritys-, ravitsemus- ja aineenvaihduntasairaudet
- V Mielenterveyden ja käyttäytymisen häiriöt
- VI Hermoston sairaudet
- IX Verenkiertoelinten sairaudet
- X Hengityselinten sairaudet
- XIII Tuki- ja liikuntaelinten sekä sidekudoksen sairaudet
- XVII Synnyynnäiset epämuodostumat, epämuotoisuudet ja kromosomipoikkeavuudet
- XIX Vammat, myrkytykset ja eräät muut ulkoisten syiden seuraukset
- Muut sairauspuoryhmat (I-III, VII-VIII, XI-XII, XIV-XVI, XVIII, XX-XXI)

Huom. Sama kuntoutuja voi esiintyä jakaumassa useilla toimenpideriveillä.  
Summariveillä henkilö esiintyy vain kerran.

## 9. Kuntoutujat vuonna 2000: maakunta, vakuutusalue, sairaanhoitopiiri ja ikäryhmä

Maakunta Vakuutusalue Sairaanhoitopiiri	Kuntou- tutjat	Ikäryhmä							Medi- aani- ikä	Vakuute- tun väes- tön medi- aani-ikä	Kuntoutu- jat 1 000 vakuutet- tua kohti
		-15	16-24	25-34	35-44	45-54	55-64	65-			
<b>Koko maa<sup>1</sup></b>	82 483	8 670	5 701	6 376	13 456	29 593	15 527	3 160	48	39	15,9
Uusimaa	18 859	1 981	1 342	2 092	3 077	6 182	3 568	617	47	36	14,4
Itä-Uusimaa	1 098	98	65	89	182	436	201	27	48	39	12,2
Varsinais-Suomi	6 854	745	492	641	1 172	2 411	1 129	264	47	40	15,3
Satakunta	3 618	315	198	172	592	1 422	745	174	50	42	15,2
Kanta-Häme	2 492	237	185	154	372	993	477	74	49	41	15,1
Pirkanmaa	6 733	532	492	501	1 042	2 549	1 371	246	49	39	15,0
Päijät-Häme	3 140	300	221	218	502	1 196	584	119	48	41	15,9
Kymenlaakso	2 916	332	166	146	493	1 070	549	160	49	43	15,5
Etelä-Karjala	2 176	251	150	134	367	787	385	102	48	43	15,9
Etelä-Savo	2 913	258	212	177	449	1 034	618	165	49	43	17,4
Pohjois-Savo	5 109	390	316	344	937	1 973	944	205	48	41	20,2
Pohjois-Karjala	2 939	265	155	164	544	1 134	588	89	48	41	17,1
Keski-Suomi	4 674	669	319	308	801	1 681	751	145	47	39	17,9
Etelä-Pohjanmaa	3 767	279	221	195	645	1 496	781	150	49	40	19,2
Pohjanmaa	2 963	343	213	195	421	1 018	646	127	49	39	17,1
Keski-Pohjanmaa	1 317	178	83	62	158	508	283	45	50	38	18,5
Pohjois-Pohjanmaa	5 575	871	556	473	909	1 718	864	184	44	35	15,3
Kainuu	1 842	161	134	81	279	690	398	99	49	41	20,5
Lappi	3 241	396	148	190	485	1 242	615	165	49	40	16,9
Ahvenanmaa	180	60	24	17	16	38	23	2	28	40	7,0
<b>Koko maa<sup>1</sup></b>	82 483	8 670	5 701	6 376	13 456	29 593	15 527	3 160	48	39	15,9
Pohjois-Suomi	10 658	1 428	838	744	1 673	3 650	1 877	448	47	38	16,5
Länsi-Suomi	12 721	1 469	836	760	2 025	4 703	2 461	467	48	39	18,1
Itä-Suomi	13 137	1 164	833	819	2 297	4 928	2 535	561	48	42	18,0
Lounais-Suomi	17 385	1 652	1 206	1 331	2 822	6 420	3 268	686	48	40	15,0
Etelä-Suomi	28 505	2 948	1 979	2 699	4 626	9 877	5 379	997	47	38	14,6
Helsinki	8 057	694	663	1 229	1 379	2 384	1 416	292	45	37	14,5
Etelä-Suomi ilman Helsinkiä	20 448	2 254	1 316	1 470	3 247	7 493	3 963	705	48	38	14,7
<b>Koko maa<sup>1</sup></b>	82 483	8 670	5 701	6 376	13 456	29 593	15 527	3 160	48	39	15,9
H:gin ja Uudenmaan shp	19 892	2 077	1 405	2 176	3 246	6 591	3 755	642	47	37	14,3
Varsinais-Suomen shp	6 915	756	493	646	1 180	2 428	1 145	267	47	40	15,3
Satakunnan shp	3 543	302	196	167	584	1 396	727	171	50	42	15,3
Kanta-Hämeen shp	2 492	237	185	154	372	993	477	74	49	41	15,1
Pirkanmaan shp	6 747	534	493	501	1 042	2 558	1 373	246	49	39	14,9
Päijät-Hämeen shp	3 289	312	225	224	537	1 252	616	123	48	41	15,9
Kymenlaakson shp	2 832	322	164	145	471	1 041	531	158	49	42	15,5
Etelä-Karjalan shp	2 051	237	145	121	338	749	361	100	48	42	15,8
Etelä-Savon shp	1 920	173	154	135	291	664	396	107	49	43	18,0
Itä-Savon shp	1 099	95	63	55	182	405	240	59	50	44	16,5
Pohjois-Karjalan shp	2 958	269	155	164	549	1 137	594	90	48	41	17,1
Pohjois-Savon shp	5 109	390	316	344	937	1 973	944	205	48	41	20,2
Keski-Suomen shp	4 674	669	319	308	801	1 681	751	145	47	39	17,9
Etelä-Pohjanmaan shp	3 791	279	220	197	654	1 510	782	149	49	40	19,3
Vaasan shp	2 785	330	204	188	391	948	603	121	49	39	16,8
Keski-Pohjanmaan shp	1 471	191	93	67	179	564	325	52	50	38	18,8
Pohjois-Pohjanmaan shp	5 648	876	561	474	926	1 737	878	196	44	35	15,3
Kainuun shp	1 769	156	129	80	262	671	384	87	49	41	20,6
Länsi-Pohjan shp	978	150	59	60	140	374	155	40	48	40	14,3
Lapin shp	2 263	246	89	130	345	868	460	125	50	40	18,4
Ahvenanmaa	180	60	24	17	16	38	23	2	28	40	7,0

<sup>1</sup> Ulkomailla asuvien henkilöiden tiedot sisältyvät vain koko maan lukuun.

## 10. Kuntoutujat vuonna 2000: maakunta, vakuutusalue, sairaanhoitopiiri ja kuntoutuksen lakiperuste

Maakunta Vakuutusalue Sairaanhoitopiiri	Kaikkiaan		Vajaakuntoisten ammattillinen kuntoutus		Vaikeavammaisten lääkinnällinen kuntoutus		Muu ammatillinen ja lääkinälli- nen kuntoutus	
	Lkm	%	Lkm	%	Lkm	%	Lkm	%
<b>Koko maa<sup>1</sup></b>	82 483	100,0	16 004	19,4	18 207	22,1	50 169	60,8
Uusimaa	18 859	100,0	3 085	16,4	3 801	20,2	12 344	65,5
Itä-Uusimaa	1 098	100,0	95	8,7	235	21,4	790	71,9
Varsinais-Suomi	6 854	100,0	1 457	21,3	1 634	23,8	3 920	57,2
Satakunta	3 618	100,0	614	17,0	768	21,2	2 314	64,0
Kanta-Häme	2 492	100,0	463	18,6	521	20,9	1 567	62,9
Pirkanmaa	6 733	100,0	1 370	20,3	1 392	20,7	4 120	61,2
Päijät-Häme	3 140	100,0	322	10,3	493	15,7	2 380	75,8
Kymenlaakso	2 916	100,0	315	10,8	666	22,8	1 992	68,3
Etelä-Karjala	2 176	100,0	437	20,1	467	21,5	1 330	61,1
Etelä-Savo	2 913	100,0	524	18,0	702	24,1	1 765	60,6
Pohjois-Savo	5 109	100,0	1 191	23,3	913	17,9	3 118	61,0
Pohjois-Karjala	2 939	100,0	515	17,5	648	22,0	1 850	62,9
Keski-Suomi	4 674	100,0	896	19,2	1 237	26,5	2 691	57,6
Etelä-Pohjanmaa	3 767	100,0	770	20,4	756	20,1	2 326	61,7
Pohjanmaa	2 963	100,0	805	27,2	730	24,6	1 510	51,0
Keski-Pohjanmaa	1 317	100,0	367	27,9	329	25,0	654	49,7
Pohjois-Pohjanmaa	5 575	100,0	1 572	28,2	1 570	28,2	2 584	46,3
Kainuu	1 842	100,0	451	24,5	428	23,2	1 009	54,8
Lappi	3 241	100,0	708	21,8	833	25,7	1 770	54,6
Ahvenanmaa	180	100,0	39	21,7	74	41,1	75	41,7
<b>Koko maa<sup>1</sup></b>	82 483	100,0	16 004	19,4	18 207	22,1	50 169	60,8
Pohjois-Suomi	10 658	100,0	2 731	25,6	2 831	26,6	5 363	50,3
Länsi-Suomi	12 721	100,0	2 838	22,3	3 052	24,0	7 181	56,4
Itä-Suomi	13 137	100,0	2 667	20,3	2 730	20,8	8 063	61,4
Lounais-Suomi	17 385	100,0	3 480	20,0	3 868	22,2	10 429	60,0
Etelä-Suomi	28 505	100,0	4 280	15,0	5 716	20,1	19 073	66,9
Helsinki	8 057	100,0	1 432	17,8	1 490	18,5	5 310	65,9
Etelä-Suomi ilman Helsinkiä	20 448	100,0	2 848	13,9	4 226	20,7	13 763	67,3
<b>Koko maa<sup>1</sup></b>	82 483	100,0	16 004	19,4	18 207	22,1	50 169	60,8
H:gin ja Uudenmaan shp	19 892	100,0	3 176	16,0	4 024	20,2	13 084	65,8
Varsinais-Suomen shp	6 915	100,0	1 468	21,2	1 653	23,9	3 953	57,2
Satakunnan shp	3 543	100,0	598	16,9	746	21,1	2 275	64,2
Kanta-Hämeen shp	2 492	100,0	463	18,6	521	20,9	1 567	62,9
Pirkanmaan shp	6 747	100,0	1 375	20,4	1 395	20,7	4 126	61,2
Päijät-Hämeen shp	3 289	100,0	338	10,3	515	15,7	2 495	75,9
Kymenlaakson shp	2 832	100,0	303	10,7	656	23,2	1 927	68,0
Etelä-Karjalan shp	2 051	100,0	423	20,6	432	21,1	1 252	61,0
Etelä-Savon shp	1 920	100,0	335	17,4	445	23,2	1 195	62,2
Itä-Savon shp	1 099	100,0	187	17,0	283	25,8	652	59,3
Pohjois-Karjalan shp	2 958	100,0	531	18,0	657	22,2	1 846	62,4
Pohjois-Savon shp	5 109	100,0	1 191	23,3	913	17,9	3 118	61,0
Keski-Suomen shp	4 674	100,0	896	19,2	1 237	26,5	2 691	57,6
Etelä-Pohjanmaan shp	3 791	100,0	778	20,5	758	20,0	2 340	61,7
Vaasan shp	2 785	100,0	769	27,6	698	25,1	1 399	50,2
Keski-Pohjanmaan shp	1 471	100,0	395	26,9	359	24,4	751	51,1
Pohjois-Pohjanmaan shp	5 648	100,0	1 583	28,0	1 585	28,1	2 632	46,6
Kainuun shp	1 769	100,0	440	24,9	413	23,3	961	54,3
Länsi-Pohjan shp	978	100,0	209	21,4	297	30,4	491	50,2
Lapin shp	2 263	100,0	499	22,1	536	23,7	1 279	56,5
Ahvenanmaa	180	100,0	39	21,7	74	41,1	75	41,7

<sup>1</sup> Ulkomailta asuvien henkilöiden tiedot sisältyvät vain koko maan lukuihin.

## 11. Kuntoutujat ja kuntoutusetuudet vuonna 2000: maakunta, kunta ja kuntoutuksen lakiperuste

Maakunta Kunta	Kuntoutus				Kuntoutusraha		
	Kaikkiaan	Vajaakun- toisten ammatil- linen kuntoutus	Vaikea- vammais- ten lää- kinnällinen kuntoutus	Muu amma- tillinen ja lääkin- nällinen kuntoutus	Kustannuk- set, 1 000 mk	Saajat	Kustan- nukset, 1 000 mk
<b>Koko maa</b>	82 483	16 004	18 207	50 169	1 076 154	53 470	228 885
<b>Uusimaa</b>	18 859	3 085	3 801	12 344	238 296	11 648	44 398
Espoo	2 435	375	543	1 568	31 766	1 310	5 315
Hanko	123	30	30	65	1 757	103	321
Helsinki	8 057	1 432	1 490	5 310	104 076	4 670	18 672
Hyvinkää	665	96	125	454	8 576	445	1 642
Inkoo	51	9	20	25	687	26	153
Järvenpää	586	72	141	378	7 785	380	1 662
Karjaa	125	27	35	65	1 585	70	280
Karjalohja	32	8	4	22	457	21	52
Karkkila	192	7	30	157	2 058	124	368
Kauniainen	51	7	16	29	850	31	107
Kerava	572	118	93	370	6 137	425	1 564
Kirkkonummi	366	50	93	229	4 626	212	906
Lohja	590	80	123	398	6 740	435	1 452
Mäntsälä	270	43	41	189	3 205	173	710
Nummi-Pusula	86	9	22	58	1 065	43	139
Nurmijärvi	474	59	98	325	5 324	345	1 037
Pohja	71	12	21	40	928	38	97
Pornainen	45	5	8	32	602	31	90
Sammatti	14	-	6	8	106	4	8
Siuntio	51	9	7	37	484	33	143
Tammisaari	185	54	45	94	2 265	114	516
Tuusula	528	69	129	340	6 321	386	1 633
Vantaa	2 967	481	611	1 923	36 071	2 050	6 853
Vihti	323	33	70	228	4 823	179	677
<b>Itä-Uusimaa</b>	1 098	95	235	790	14 088	619	2 204
Askola	59	7	9	45	555	36	142
Lapinjärvi	42	6	11	29	603	21	73
Liljendal	15	2	3	11	179	6	23
Loviisa	95	8	15	74	1 136	50	166
Myrskylä	38	-	10	29	766	23	64
Pernaja	36	5	7	25	415	20	72
Porvoo	543	42	116	390	6 464	299	1 144
Pukkila	20	3	3	14	218	13	37
Ruotsinpyhtää	45	1	9	36	695	25	69
Sipoo	205	21	52	137	3 056	126	414
<b>Varsinais-Suomi</b>	6 854	1 457	1 634	3 920	90 850	3 724	16 831
Alastaro	50	12	11	28	525	28	154
Askainen	11	2	4	5	92	3	22
Aura	54	12	11	31	543	29	91
Dragsfjärd	39	9	16	16	578	23	184
Halikko	115	22	28	70	1 464	60	325
Houtskari	5	1	1	3	61	3	11
Iniö	4	3	-	2	45	5	11
Kaarina	356	63	84	216	5 111	208	669
Karinainen	28	10	6	13	307	18	86
Kemiö	18	3	7	8	267	10	51

Huom. Ulkomailla asuvat etuuden saajat sisältyvät vain koko maan summaan.

Maakunta Kunta	Kuntoutus					Kuntoutusraha	
	Kaikkiaan	Vajaakun- toisten ammatil- linen kuntoutus	Vaikea- vammais- ten lää- kinnällinen kuntoutus	Muu amma- tillinen ja lääkin- nällinen kuntoutus	Kustannuk- set, 1 000 mk	Saajat	Kustan- nukset, 1 000 mk
Kiikala	16	5	6	5	137	7	86
Kisko	18	5	6	8	303	11	45
Korppoo	8	3	-	5	59	6	30
Koski Tl	48	10	12	28	781	26	161
Kustavi	19	4	7	8	406	10	49
Kuusjoki	35	11	6	19	449	18	51
Laitila	153	22	39	94	2 022	79	372
Lemu	22	5	6	11	280	9	35
Lieto	242	46	57	143	3 236	126	729
Loimaa	110	31	21	64	1 258	74	332
Loimaan kunta	114	29	24	63	1 344	76	221
Marttila	33	10	8	16	445	23	145
Masku	95	19	25	53	1 223	58	280
Mellilä	22	7	3	12	253	13	50
Merimasku	21	8	4	11	158	13	69
Mietoinen	21	6	5	10	241	14	84
Muurla	13	1	3	9	127	7	15
Mynämäki	72	10	21	41	988	36	143
Naantali	270	85	44	146	3 530	173	918
Nauvo	11	2	4	5	116	7	22
Nousiainen	64	14	14	37	768	42	132
Oripää	14	2	4	8	201	12	25
Paimio	169	42	45	85	2 656	105	490
Parainen	176	47	41	98	2 593	93	365
Perniö	75	27	13	37	1 093	49	171
Pertteli	49	18	17	18	1 005	20	166
Piikkiö	117	18	22	77	1 406	74	215
Pyhäranta	33	8	10	16	327	28	124
Pöytyä	56	15	14	27	796	35	151
Raisio	464	128	85	258	5 277	269	1 697
Rusko	37	6	10	22	522	21	142
Rymättylä	30	11	7	12	417	21	66
Salo	303	82	84	154	4 501	153	822
Sauvo	46	11	17	20	835	30	88
Somero	152	39	30	91	1 808	94	273
Suomusjärvi	17	6	3	8	145	10	26
Särkisalo	16	4	4	9	276	10	29
Taivassalo	24	13	4	8	351	14	33
Tarvasjoki	25	4	10	12	621	9	42
Turku	2 593	411	626	1 595	33 590	1 245	5 484
Uusikaupunki	245	66	70	118	3 528	143	638
Vahto	24	2	10	13	461	14	39
Vehmaa	60	19	14	30	890	40	119
Velkua	5	2	-	4	38	1	3
Västanfjärd	1	-	-	1	17	1	2
Yläne	36	6	11	19	378	18	51
<b>Satakunta</b>	<b>3 618</b>	<b>614</b>	<b>768</b>	<b>2 314</b>	<b>45 548</b>	<b>2 646</b>	<b>9 994</b>
Eura	164	28	36	105	2 092	97	419
Eurajoki	96	15	19	63	1 120	73	347
Harjavalta	154	30	31	95	1 903	110	617
Honkajoki	24	2	7	16	331	15	47
Huittinen	119	24	40	61	1 630	70	348

Maakunta Kunta	Kuntoutus				Kuntoutusraha		
	Kaikkiaan	Vajaakun- toisten ammatil- linen kuntoutus	Vaikea- vammais- ten lää- kinnällinen kuntoutus	Muu amma- tillinen ja lääkin- nällinen kuntoutus	Kustannuk- set, 1 000 mk	Saajat	Kustan- nukset, 1 000 mk
Jämijärvi	32	7	4	21	308	17	41
Kankaanpää	175	28	57	96	2 699	108	432
Karvia	31	3	8	21	334	14	80
Kiikoinen	14	5	3	6	180	8	14
Kiukainen	60	10	19	32	815	36	124
Kodisjoki	6	1	3	2	102	4	7
Kokemäki	180	45	35	102	2 871	121	513
Kullaa	30	7	2	23	283	27	66
Köyliö	34	9	4	22	370	22	65
Lappi	54	13	8	34	633	38	190
Lavia	28	1	9	18	344	12	37
Luvia	56	3	5	48	556	46	145
Merikarvia	43	12	7	26	620	19	48
Nakkila	120	19	17	86	1 376	80	391
Noormarkku	84	8	22	56	1 123	62	121
Pomarkku	32	2	18	13	407	13	36
Pori	1 138	186	216	759	13 248	962	3 339
Punkalaidun	37	3	12	23	476	18	34
Rauma	592	105	118	382	7 573	450	1 646
Siikainen	12	-	4	8	239	8	28
Säkylä	82	12	13	58	988	47	154
Ulvila	197	28	44	128	2 456	152	638
Vampula	24	8	7	10	471	17	68
<b>Kanta-Häme</b>	<b>2 492</b>	<b>463</b>	<b>521</b>	<b>1 567</b>	<b>31 509</b>	<b>1 625</b>	<b>7 694</b>
Forssa	373	66	76	240	4 940	243	1 241
Hattula	126	20	24	86	1 502	109	501
Hauho	52	8	15	29	783	23	170
Hausjärvi	129	30	29	73	1 583	82	395
Humppila	56	13	16	30	813	32	124
Hämeenlinna	646	106	146	408	8 213	399	1 900
Janakkala	209	40	40	134	2 412	151	919
Jokioinen	103	22	25	61	1 312	66	358
Kalvola	49	10	7	32	574	46	182
Lammi	70	6	14	52	850	36	101
Loppi	105	22	17	67	1 260	67	198
Renko	36	2	11	23	464	21	81
Riihimäki	362	79	72	218	4 658	233	1 012
Tammela	114	25	17	77	1 519	70	339
Tuulos	21	5	4	13	183	19	55
Ypäjä	41	9	8	24	444	28	116
<b>Pirkanmaa</b>	<b>6 733</b>	<b>1 370</b>	<b>1 392</b>	<b>4 120</b>	<b>84 301</b>	<b>5 025</b>	<b>20 290</b>
Hämeenkyrö	176	51	43	86	2 738	142	551
Ikaalinen	176	40	26	112	2 146	109	391
Juupajoki	25	4	5	16	330	14	60
Kangasala	366	76	96	199	4 831	262	1 179
Kihniö	46	11	4	32	504	36	122
Kuhmalahti	15	5	4	6	306	6	31
Kuorevesi	57	9	11	37	738	36	147
Kuru	38	6	13	19	540	33	99
Kylmäkoski	45	4	11	31	693	23	66
Lempäälä	274	44	66	172	3 929	174	606

Maakunta Kunta	Kuntoutus					Kuntoutusraha	
	Kaikkiaan	Vajaakun- toisten ammatil- linen kuntoutus	Vaikea- vammais- ten lää- kinnällinen kuntoutus	Muu amma- tillinen ja lääkin- nälinen kuntoutus	Kustannuk- set, 1 000 mk	Saajat	Kustan- nukset, 1 000 mk
Luopioinen	19	3	4	15	263	9	29
Längelmäki	29	3	5	21	380	19	54
Mouhijärvi	27	8	3	17	302	16	61
Mänttä	111	26	25	62	1 463	83	327
Nokia	561	149	124	303	7 353	370	1 367
Orivesi	138	25	21	92	1 587	91	349
Parkano	178	25	26	129	2 036	111	358
Pirkkala	171	28	37	108	2 065	130	583
Pälkäne	61	7	15	39	727	38	122
Ruovesi	65	13	12	43	806	46	325
Sahalahti	35	4	9	22	524	18	124
Suodenniemi	17	1	1	16	183	16	47
Tampere	2 559	448	545	1 634	31 226	2 045	8 274
Toijala	153	36	22	97	1 761	113	515
Urjala	99	26	12	63	1 284	79	435
Valkeakoski	363	131	50	190	4 098	283	1 338
Vammala	191	43	50	102	2 224	128	484
Vesilahti	58	6	8	45	650	40	114
Viiala	76	12	17	49	1 159	67	316
Viljakkala	27	8	6	14	304	17	40
Vilppula	80	15	25	40	1 211	43	167
Virrat	129	31	22	79	1 585	85	438
Ylöjärvi	294	61	53	188	3 401	301	1 021
Äetsä	74	11	21	42	953	42	149
<b>Päijät-Häme</b>	<b>3 140</b>	<b>322</b>	<b>493</b>	<b>2 380</b>	<b>36 266</b>	<b>1 603</b>	<b>6 095</b>
Artjärvi	19	1	5	13	348	13	23
Asikkala	152	29	18	108	1 666	70	260
Hartola	54	2	8	44	550	36	56
Heinola	349	24	34	293	3 940	196	678
Hollola	312	30	52	238	3 685	138	475
Hämeenkoski	27	8	3	16	260	17	46
Kärkölä	82	4	12	69	963	40	150
Lahti	1 467	150	263	1 082	16 908	689	3 115
Nastola	304	41	42	226	3 453	180	556
Orimattila	247	10	37	204	2 951	153	444
Padasjoki	67	14	8	45	839	37	196
Sysmä	60	9	11	42	703	34	96
<b>Kymenlaakso</b>	<b>2 916</b>	<b>315</b>	<b>666</b>	<b>1 992</b>	<b>36 725</b>	<b>2 005</b>	<b>7 494</b>
Anjalankoski	277	20	69	192	3 172	218	634
Elimäki	141	12	30	103	1 571	83	317
Hamina	112	9	32	72	1 165	63	199
Iitti	129	13	19	101	1 539	77	256
Jaala	36	6	6	26	539	17	58
Kotka	779	128	173	492	9 523	658	2 796
Kouvola	587	61	130	406	7 654	348	1 311
Kuusankoski	357	28	75	259	4 772	212	655
Miehikkälä	44	-	15	29	514	28	101
Pyhtää	68	9	20	45	1 094	52	239
Valkeala	173	17	39	119	2 426	100	477
Vehkalahti	164	10	46	112	2 159	116	363
Virolahti	49	2	12	36	596	33	89

Maakunta Kunta	Kuntoutus				Kuntoutusraha		
	Kaikkiaan	Vajaakun- toisten ammatti- linen kuntoutus	Vaikea- vammais- ten lää- kinnällinen kuntoutus	Muu amma- tillinen ja lääkin- nällinen kuntoutus	Kustannuk- set, 1 000 mk	Saajat	Kustan- nukset, 1 000 mk
<b>Etelä-Karjala</b>	2 176	437	467	1 330	29 985	1 484	6 569
Imatra	514	80	136	305	7 574	383	1 371
Joutseno	169	30	31	114	2 223	132	633
Lappeenranta	892	214	169	538	12 446	581	3 032
Lemi	58	11	17	32	879	35	217
Luumäki	69	23	11	39	960	36	153
Parikkala	68	8	14	47	797	54	145
Rautjärvi	75	12	14	50	935	46	125
Ruokolahti	113	17	26	71	1 407	74	244
Saari	33	4	12	18	456	24	50
Savitaipale	45	9	10	27	441	25	83
Suomenniemi	16	2	7	7	293	8	27
Taipalsaari	93	20	13	63	1 117	67	382
Uukuniemi	8	-	2	6	158	5	13
Ylämaa	23	7	5	13	297	14	93
<b>Etelä-Savo</b>	2 913	524	702	1 765	37 142	1 682	7 966
Anttola	26	4	3	20	217	16	134
Enonkoski	23	5	6	12	324	11	23
Haukivuori	42	4	11	28	535	24	126
Heinävesi	68	24	14	34	847	40	103
Hirvensalmi	39	7	8	27	515	18	33
Joroinen	141	28	33	82	1 740	83	338
Juva	136	30	31	81	2 057	75	282
Jäppilä	29	4	8	17	401	13	24
Kangaslampi	46	18	13	17	1 007	37	122
Kangasniemi	111	23	24	65	1 278	74	338
Kerimäki	138	15	37	87	2 057	77	226
Mikkeli	585	100	163	337	7 485	281	1 667
Mikkelin mlk	175	35	39	106	2 222	96	691
Mäntyharju	106	11	30	67	1 262	44	186
Pertunmaa	36	2	10	25	509	13	27
Pieksämäen mlk	156	29	24	106	1 687	109	483
Pieksämäki	300	57	50	205	3 231	222	940
Punkaharju	57	11	11	35	838	33	162
Puumala	59	5	15	40	955	28	51
Rantasalmi	51	6	13	33	595	31	129
Ristiina	77	17	15	48	815	33	134
Savonlinna	421	78	116	239	5 436	277	1 530
Savonranta	24	3	8	14	279	10	59
Sulkava	40	3	13	24	566	22	109
Virtasalmi	27	5	7	16	284	15	50
<b>Pohjois-Savo</b>	5 109	1 191	913	3 118	65 896	3 273	13 602
Iisalmi	386	65	91	236	4 914	292	1 479
Juankoski	107	19	19	70	1 636	65	216
Kaavi	70	18	20	33	1 137	43	256
Karttula	62	20	10	35	885	43	209
Keitele	55	10	12	35	649	32	110
Kiuruvesi	155	15	37	105	1 847	94	239
Kuopio	1 700	420	293	1 027	22 080	990	4 774
Lapinlahti	153	20	29	108	1 880	81	357
Leppävirta	315	105	49	168	4 098	188	629
Maaninka	68	13	9	46	861	58	195



Maakunta Kunta	Kuntoutus					Kuntoutusraha	
	Kaikkiaan	Vajaakun- toisten ammatil- linen kuntoutus	Vaikea- vammais- ten lää- kinnällinen kuntoutus	Muu amma- tillinen ja lääkin- nällinen kuntoutus	Kustannuk- set, 1 000 mk	Saajat	Kustan- nukset, 1 000 mk
Nilsjä	169	34	36	105	2 425	103	321
Pielavesi	126	18	26	83	1 822	56	234
Rautalampi	67	19	15	36	962	29	74
Rautavaara	42	5	10	27	696	24	63
Siilinjärvi	448	98	68	298	5 185	389	1 386
Sonkajärvi	93	16	10	69	1 014	60	261
Suonenjoki	129	33	27	75	1 509	66	389
Tervo	37	8	5	24	422	24	55
Tuusniemi	62	12	15	35	949	32	98
Varkaus	645	195	98	362	8 087	464	1 851
Varpaisjärvi	50	7	9	35	576	29	110
Vehmersalmi	47	13	6	30	698	38	99
Vesanto	46	11	8	27	655	32	85
Vieremä	77	17	11	49	910	41	112
<b>Pohjois-Karjala</b>	<b>2 939</b>	<b>515</b>	<b>648</b>	<b>1 850</b>	<b>39 027</b>	<b>1 863</b>	<b>7 799</b>
Eno	119	18	27	76	1 413	71	313
Ilomantsi	153	21	45	91	2 455	80	283
Joensuu	764	143	168	480	9 562	513	2 452
Juuka	148	33	33	88	2 027	91	327
Kesälahti	49	8	5	38	581	33	109
Kiihtelysvaara	56	11	12	34	633	39	163
Kitee	200	34	37	132	2 335	139	594
Kontiolahti	195	23	40	134	2 426	134	435
Lieksa	279	64	55	166	3 973	228	848
Liperi	182	29	38	118	2 261	115	463
Nurmes	180	45	42	101	2 946	102	597
Outokumpu	145	18	42	89	2 323	73	348
Polvijärvi	112	8	31	73	1 501	50	167
Pyhäselkä	113	15	12	87	1 271	76	269
Rääkkylä	58	9	18	31	778	24	84
Tohmajärvi	74	10	13	51	974	35	181
Tuupovaara	41	6	14	22	657	21	76
Valtimo	60	17	12	34	727	34	76
Värtsilä	11	3	4	5	183	5	15
<b>Keski-Suomi</b>	<b>4 674</b>	<b>896</b>	<b>1 237</b>	<b>2 691</b>	<b>58 921</b>	<b>3 089</b>	<b>13 085</b>
Hankasalmi	95	26	29	47	1 361	45	196
Joutsa	72	11	21	44	803	28	86
Jyväskylä	1 345	267	386	735	16 546	799	4 178
Jyväskylän mlk	613	119	175	335	8 213	371	1 764
Jämsä	170	21	55	98	2 285	165	560
Jämsänkoski	108	16	37	58	1 322	104	392
Kannonkoski	43	11	9	25	512	26	118
Karstula	125	22	25	84	1 371	88	273
Keuruu	164	37	49	83	2 033	139	397
Kinnula	56	6	11	41	743	51	104
Kivijärvi	36	8	10	20	344	18	61
Konnevesi	53	11	14	30	704	60	109
Korpilahti	84	13	21	52	960	48	191
Kuhmoinen	25	5	6	16	280	17	27
Kyyjärvi	51	11	16	28	648	28	126

Maakunta Kunta	Kuntoutus				Kuntoutusraha		
	Kaikkiaan	Vajaakun- toisten ammatil- linen kuntoutus	Vaikea- vammais- ten lää- kinnällinen kuntoutus	Muu amma- tillinen ja lääkin- nällinen kuntoutus	Kustannuk- set, 1 000 mk	Saajat	Kustan- nukset, 1 000 mk
Laukaa	292	57	66	180	4 095	202	965
Leivonmäki	11	3	3	5	152	3	4
Luhanka	9	1	-	8	88	5	5
Multia	29	7	9	16	433	17	76
Muurame	147	20	56	73	2 109	74	256
Petäjavesi	49	4	6	39	641	49	126
Pihtipudas	117	10	21	88	1 306	84	265
Pylkönmäki	22	7	8	9	241	14	71
Saarijärvi	299	84	50	172	3 274	234	1 270
Sumiainen	29	6	7	19	399	13	31
Suolahti	105	18	32	58	1 441	69	263
Toivakka	49	6	11	33	671	25	69
Uurainen	59	14	13	35	628	43	155
Viitasaari	191	23	35	135	2 410	142	468
Äänekoski	226	52	56	125	2 904	128	476
<b>Etelä-Pohjanmaa</b>	<b>3 767</b>	<b>770</b>	<b>756</b>	<b>2 326</b>	<b>44 695</b>	<b>2 674</b>	<b>9 649</b>
Alahärmä	95	20	13	64	943	88	211
Alajärvi	197	27	38	137	1 762	146	565
Alavus	155	18	40	97	1 968	98	230
Evijärvi	51	10	5	39	527	43	287
Ilmajoki	232	25	52	160	2 700	158	547
Isojoki	48	13	13	25	685	34	97
Jalasjärvi	206	48	35	127	2 420	136	589
Jurva	90	23	26	45	1 271	44	155
Karjajoki	34	10	6	19	560	22	77
Kauhajoki	290	52	70	177	3 599	203	737
Kauhava	125	20	16	90	1 174	112	296
Kortesjärvi	42	7	10	26	717	36	82
Kuortane	82	13	11	58	726	48	204
Kurikka	266	55	47	170	3 152	183	794
Lappajärvi	77	6	25	48	1 102	45	107
Lapua	258	67	38	155	2 847	183	625
Lehtimäki	42	7	4	31	477	25	64
Nurmo	215	54	44	121	3 019	154	627
Peräseinäjoki	65	19	13	34	681	59	148
Seinäjoki	662	170	142	366	8 087	450	1 901
Soini	48	7	10	31	648	31	72
Teuva	85	13	25	50	1 100	55	172
Töysä	50	8	12	32	552	33	193
Vimpeli	63	13	9	42	679	52	156
Ylihärmä	44	7	5	33	408	57	104
Ylistaro	93	27	17	52	1 092	80	233
Ähtäri	152	31	30	97	1 797	99	374
<b>Pohjanmaa</b>	<b>2 963</b>	<b>805</b>	<b>730</b>	<b>1 510</b>	<b>37 441</b>	<b>1 973</b>	<b>8 576</b>
Isokyrö	114	31	28	59	1 433	81	269
Kaskinen	23	2	6	15	412	34	72
Korsnäs	35	7	9	20	463	20	60
Kristiinankaupunki	116	25	26	70	1 558	88	285
Kruunupyy	154	28	30	97	1 859	101	347

Maakunta Kunta	Kuntoutus					Kuntoutusraha	
	Kaikkiaan	Vajaakun- toisten ammatil- linen kuntoutus	Vaikea- vammais- ten lää- kinnällinen kuntoutus	Muu amma- tillinen ja lääkin- nällinen kuntoutus	Kustannuk- set, 1 000 mk	Saajat	Kustan- nukset, 1 000 mk
Laihia	171	35	49	96	2 252	100	400
Luoto	68	19	29	21	899	39	185
Maalahti	96	32	22	45	1 175	63	202
Maksamaa	13	2	3	9	164	10	25
Mustasaari	248	61	51	139	2 923	153	669
Närpiö	114	12	40	67	1 402	65	191
Oravainen	56	5	11	40	843	34	108
Pedersören kunta	172	44	55	76	2 267	122	523
Pietarsaari	304	127	78	107	4 026	242	1 015
Uusikaarlepyy	137	39	51	53	1 924	79	577
Vaasa	956	280	197	505	11 353	635	3 155
Vähäkyrö	113	38	28	50	1 598	65	226
Vöyri	73	18	17	41	889	42	267
<b>Keski-Pohjanmaa</b>	<b>1 317</b>	<b>367</b>	<b>329</b>	<b>654</b>	<b>17 741</b>	<b>1 005</b>	<b>3 798</b>
Halsua	27	3	9	15	352	18	52
Himanka	52	20	11	23	582	39	186
Kannus	109	31	37	46	1 571	104	389
Kaustinen	58	6	21	31	853	37	149
Kokkola	737	215	160	383	9 552	539	2 026
Kälviä	104	38	28	38	1 468	87	293
Lestijärvi	16	4	2	10	159	16	38
Lohtaja	65	28	10	28	1 035	52	182
Perho	38	9	16	14	531	20	206
Toholampi	50	7	17	27	631	36	106
Ullava	12	2	4	6	242	14	26
Veteli	49	4	14	33	764	43	146
<b>Pohjois-Pohjanmaa</b>	<b>5 575</b>	<b>1 572</b>	<b>1 570</b>	<b>2 584</b>	<b>84 254</b>	<b>4 193</b>	<b>26 675</b>
Alavieska	36	10	12	18	723	19	196
Haapajärvi	107	33	18	58	1 431	111	411
Haapavesi	132	48	27	61	1 871	90	735
Hailuoto	20	7	6	7	354	19	96
Haukipudas	213	44	62	110	3 274	156	898
Ii	97	23	40	34	1 935	72	319
Kalajoki	169	54	36	86	2 576	118	675
Kempele	152	51	46	60	2 522	133	832
Kestilä	24	7	6	11	494	21	159
Kiiminki	195	58	60	80	3 269	160	799
Kuivaniemi	19	2	12	5	410	18	99
Kuusamo	313	124	111	92	5 332	207	1 642
Kärsämäki	60	16	15	30	937	43	227
Liminka	85	24	32	32	1 256	58	416
Lumijoki	25	4	10	12	434	17	102
Merijärvi	16	5	6	5	335	9	75
Muhos	134	34	44	57	2 420	105	572
Nivala	160	45	39	79	2 361	126	534
Oulainen	114	30	42	45	1 619	97	435
Oulu	1 941	559	499	945	27 718	1 342	10 618
Oulunsalo	108	27	35	49	1 560	96	522
Pattijoki	72	19	21	33	1 072	77	754
Piippola	14	3	4	7	199	13	49
Pudasjärvi	176	50	35	96	2 385	117	675
Pulkkila	34	8	10	16	517	29	87

Maakunta Kunta	Kuntoutus				Kuntoutusraha		
	Kaikkiaan	Vajaakun- toisten ammatti- linen kuntoutus	Vaikea- vammais- ten lää- kinnällinen kuntoutus	Muu amma- tillinen ja lääkin- nällinen kuntoutus	Kustannuk- set, 1 000 mk	Saajat	Kustan- nukset, 1 000 mk
Pyhäjoki	57	9	17	32	900	34	182
Pyhäjärvi	80	24	19	38	1 052	57	254
Pyhäntä	32	9	14	9	485	25	74
Raahe	236	69	57	111	3 292	211	1 438
Rantsila	23	2	7	14	312	16	44
Reisjärvi	53	15	19	20	850	42	124
Ruukki	82	16	25	44	1 280	51	238
Sievi	83	17	24	48	1 273	55	169
Siikajoki	21	5	12	4	548	8	28
Taivalkoski	61	14	23	25	843	55	278
Temmes	8	2	3	4	125	8	23
Tyrnävä	73	16	27	33	983	46	327
Utajärvi	51	12	16	23	844	36	264
Vihanti	32	7	7	18	410	35	185
Yli-Ii	22	4	12	7	303	22	89
Ylikiiminki	50	19	9	23	686	30	193
Ylivieska	195	47	51	103	3 066	209	838
<b>Kainuu</b>	<b>1 842</b>	<b>451</b>	<b>428</b>	<b>1 009</b>	<b>27 647</b>	<b>1 207</b>	<b>5 225</b>
Hyrnsalmi	78	21	17	44	1 166	51	221
Kajaani	755	216	198	361	11 353	448	2 128
Kuhmo	214	37	62	118	3 569	145	473
Paltamo	92	17	9	68	1 300	58	173
Puolanka	94	22	20	57	1 306	49	280
Ristijärvi	49	19	11	21	989	31	88
Sotkamo	231	39	35	161	3 341	153	856
Suomussalmi	178	38	45	99	2 435	160	522
Vaala	73	11	15	48	902	54	243
Vuolijoki	78	31	16	32	1 286	58	242
<b>Lappi</b>	<b>3 241</b>	<b>708</b>	<b>833</b>	<b>1 770</b>	<b>52 130</b>	<b>2 028</b>	<b>10 302</b>
Enontekiö	33	8	10	17	542	31	118
Inari	112	27	17	71	1 699	110	512
Kemi	341	80	103	163	5 511	251	1 374
Kemijärvi	167	33	44	93	2 766	129	593
Keminmaa	124	23	33	68	2 097	124	360
Kittilä	111	4	15	94	1 662	64	269
Kolari	96	28	31	42	1 680	56	402
Muonio	44	11	8	29	567	36	82
Pelkosenniemi	25	3	13	9	630	11	32
Pello	143	19	31	98	2 346	57	464
Posio	72	16	13	43	948	45	250
Ranua	93	38	22	37	1 327	47	164
Rovaniemen mlk	397	76	100	224	6 567	211	1 091
Rovaniemi	623	150	146	340	10 373	352	1 725
Salla	103	29	26	49	1 683	63	259
Savukoski	22	9	5	10	353	11	132
Simo	72	10	28	35	1 128	43	289
Sodankylä	192	39	54	103	3 066	118	519
Tervola	61	19	18	28	885	46	376
Tornio	279	64	87	136	4 453	159	1 024

Maakunta Kunta	Kuntoutus					Kuntoutusraha	
	Kaikkiaan	Vajaakun- toisten ammatil- linen kuntoutus	Vaikea- vammais- ten lää- kinnällinen kuntoutus	Muu amma- tillinen ja lääkin- nällinen kuntoutus	Kustannuk- set, 1 000 mk	Saajat	Kustan- nukset, 1 000 mk
Utsjoki	30	9	1	20	360	21	134
Ylitornio	101	13	28	61	1 486	43	133
<b>Ahvenanmaa</b>	<b>180</b>	<b>39</b>	<b>74</b>	<b>75</b>	<b>3 135</b>	<b>76</b>	<b>560</b>
Brändö	6	3	-	3	44	2	34
Eckerö	5	-	4	1	102	2	7
Finström	20	6	10	4	554	10	99
Föglö	2	1	-	1	5	-	-
Geta	6	1	5	-	201	2	3
Hammarland	9	1	2	6	154	4	10
Jomala	24	9	7	13	342	12	96
Kökar	1	1	-	-	16	1	17
Lemland	11	1	6	5	272	7	44
Lumparland	2	-	-	2	44	2	14
Maarianhamina	82	12	36	36	1 267	30	195
Saltvik	5	3	2	-	32	2	35
Sund	5	1	1	3	80	2	7
Vårdö	2	-	1	1	21	-	-

## 12. Kuntoutuajat vuonna 2000 (16 vuotta täyttäneet): ammattiasema, ammatti ja sukupuoli

Ammattiasema Ammatti	Molemmat sukupuolet		Miehet		Naiset		Työllinen työvoima <sup>1</sup> %
	Lkm	%	Lkm	%	Lkm	%	
<b>Yhteensä</b>	73 813		29 051		44 762		
<b>Ammatissa toimineet</b>	57 868	100,0	22 264	100,0	35 604	100,0	100,0
<b>Itsenäinen yrittäjä tai ammatin- harjoittaja, yrittäjäperheen jäsen</b>	5 422	9,4	2 927	13,1	2 495	7,0	13,2
0. Tekninen, tieteellinen, lainopillinen, humanistinen ja taiteellinen työ	352	0,6	202	0,9	150	0,4	1,2
1. Terveydenhuolto, sosiaalialan työ	286	0,5	67	0,3	219	0,6	0,6
2. Hallinto- ja toimistotyö	400	0,7	209	0,9	191	0,5	2,1
3. Kaupallinen työ	486	0,8	244	1,1	242	0,7	1,4
4. Maa- ja metsätaloustyö, kalastus Maanviljelijät ja maatalouden emännät	2 300	4,0	1 203	5,4	1 097	3,1	4,1
	2 053	3,5	1 020	4,6	1 033	2,9	3,5
Muut	247	0,4	183	0,8	64	0,2	0,6
5. Kuljetus- ja liikennetyö	349	0,6	311	1,4	38	0,1	0,8
6/7/8 Teollinen työ, koneenhoito, kaivos- ja louhintatyö sekä rakennustyö	782	1,4	622	2,8	160	0,4	1,8
9. Palvelutyö ym.	467	0,8	69	0,3	398	1,1	1,1
<b>Palkansaajat</b>	51 022	88,2	18 671	83,9	32 351	90,9	86,8
0. Tekninen, tieteellinen, lainopillinen, humanistinen ja taiteellinen työ	7 758	13,4	3 149	14,1	4 609	12,9	15,5
1. Terveydenhuolto, sosiaalialan työ	10 560	18,2	701	3,1	9 859	27,7	12,0
2. Hallinto- ja toimistotyö	7 948	13,7	1 332	6,0	6 616	18,6	15,6
3. Kaupallinen työ	3 045	5,3	770	3,5	2 275	6,4	9,0
4. Maa- ja metsätaloustyö, kalastus	1 222	2,1	708	3,2	514	1,4	1,7
5. Kuljetus- ja liikennetyö	2 589	4,5	1 885	8,5	704	2,0	4,5
6/7/8 Teollinen työ, koneenhoito, kaivos- ja louhintatyö sekä rakennustyö	10 997	19,0	8 278	37,2	2 719	7,6	19,0
9. Palvelutyö ym.	6 903	11,9	1 848	8,3	5 055	14,2	9,4
<b>Muut ammatissa toimineet</b>	1 424	2,5	666	3,0	758	2,1	0,4
<b>Ammatissa toimimattomat</b>	13 907		5 920		7 987		
Perheenemännät	419		39		380		
Opiskelijat	6 473		2 785		3 688		
Muut	7 015		3 096		3 919		
<b>Ammattia ei voida luoki- tella tai tieto puuttuu</b>	2 038		867		1 171		

<sup>1</sup> Lähde: Työvoimatutkimus 2000, Tilastokeskus.

## 13. Kuntoutujat vuonna 2000 (16 vuotta täyttäneet): ammattiasema, ammatti ja sairausryhmä

Ammattiasema Ammatti	Kuntou- tutjat	Sairausryhmä										Tieto puut- tuu
		IV	V	VI	IX	X	XIII	XVII	XIX	Muut		
<b>Yhteensä</b>	73 813	2 051	12 662	7 831	4 773	2 056	35 306	1 007	1 248	5 898	981	
<b>Ammatissa toimineet</b>	57 868	1 628	8 039	4 256	3 538	1 658	32 571	258	951	4 192	777	
<b>Itsenäinen yrittäjä tai ammatin- harjoittaja, yrittäjäperheen jäsen</b>	5 422	158	575	386	509	199	3 015	19	113	367	81	
0. Tekninen, tieteellinen, lainopillinen, humanistinen ja taiteellinen työ	352	9	122	35	27	6	109	2	6	24	12	
1. Terveystieteiden, sosiaali- ja terveysalan työ	286	7	66	14	12	12	116	3	6	45	5	
2. Hallinto- ja toimistotyö	400	19	79	34	41	7	164	1	7	40	8	
3. Kaupallinen työ	486	26	61	36	68	21	219	2	10	35	8	
4. Maa- ja metsätaloustyö, kalastus Maanviljelijät ja maatalouden emännät	2 300	57	107	153	199	90	1 517	8	37	111	21	
Muut	2 053	48	90	138	182	84	1 352	7	31	102	19	
5. Kuljetus- ja liikennetyö	247	9	17	15	17	6	165	1	6	9	2	
6/7/8 Teollinen työ, koneenhoito, kaivos- ja louhintatyö sekä rakennustyö	349	9	17	27	46	7	214	-	6	20	3	
9. Palvelutyö ym.	782	16	72	52	88	32	407	2	37	62	14	
	467	15	51	35	28	24	269	1	4	30	10	
<b>Palkansaajat</b>	51 022	1 424	7 260	3 653	2 869	1 399	29 035	220	799	3 690	673	
0. Tekninen, tieteellinen, lainopillinen, humanistinen ja taiteellinen työ	7 758	239	1 908	550	498	178	3 426	37	88	758	76	
1. Terveystieteiden, sosiaali- ja terveysalan työ	10 560	269	1 881	693	350	256	6 060	36	105	785	125	
2. Hallinto- ja toimistotyö	7 948	226	1 338	799	356	181	4 196	64	61	636	91	
3. Kaupallinen työ	3 045	77	444	229	192	79	1 712	7	45	208	52	
4. Maa- ja metsätaloustyö, kalastus	1 222	20	101	87	73	55	763	2	33	66	22	
5. Kuljetus- ja liikennetyö	2 589	90	188	190	203	50	1 615	10	63	161	19	
6/7/8 Teollinen työ, koneenhoito, kaivos- ja louhintatyö sekä rakennustyö	10 997	294	794	710	801	370	6 915	41	299	589	184	
9. Palvelutyö ym.	6 903	209	606	395	396	230	4 348	23	105	487	104	
<b>Muut ammatissa toimineet</b>	1 424	46	204	217	160	60	521	19	39	135	23	
<b>Ammatissa toimimattomat</b>	13 907	361	4 129	3 174	1 051	342	2 308	661	253	1 469	159	
Perheenemännät	419	9	61	87	43	14	146	6	7	40	6	
Opiskelijat	6 473	163	3 231	964	102	135	611	403	87	693	84	
Muut	7 015	189	837	2 123	906	193	1 551	252	159	736	69	
<b>Ammattia ei voida luoki- tella tai tieto puuttuu</b>	2 038	62	494	401	184	56	427	88	44	237	45	

## Sairausryhmät:

- IV Umpieritys-, ravitsemus- ja aineenvaihduntasairaudet
- V Mielenterveyden ja käyttäytymisen häiriöt
- VI Hermoston sairaudet
- IX Verenkiertoelinten sairaudet
- X Hengityselinten sairaudet
- XIII Tuki- ja liikuntaelinten sekä sidekudoksen sairaudet
- XVII Synnyttämisestä epämuodostumat, epämuotoisuudet ja kromosomipoikkeavuudet
- XIX Vammat, myrkytykset ja eräät muut ulkoisten syiden seuraukset
- Muut sairausryhmät (I-III, VII-VIII, XI-XII, XIV-XVI, XVIII, XX-XXI)

## 14. Uudet kuntoutujat vuonna 2000: kuntoutuksen lakiperuste, toimenpide, toimenpidepääryhmä ja ikäryhmä

Lakiperuste Toimenpide Toimenpidepääryhmä	Kuntou- tutjat	Ikäryhmä							Medi- aani- ikä
		-15	16-24	25-34	35-44	45-54	55-64	65-	
<b>Kaikki</b>	35 576	1 963	1 542	2 262	6 147	14 391	6 929	2 342	50
Vajaakunt. ammatillinen kuntoutus	6 254	16	652	598	995	2 757	1 234	2	49
Pohjakoulutus	84	-	71	10	3	-	-	-	18
Ammattikoulutus	648	-	366	146	97	38	1	-	23
Korkeakouluopiskelu	71	-	26	34	10	1	-	-	26
Vaikeavammaisten apuvälineet	38	10	14	3	6	5	-	-	18
TYK-toiminta	2 497	-	-	5	158	1 471	863	-	53
Elinkeinotuki	68	-	-	14	24	24	6	-	43
Ammatilliset kuntoutuskurssit	146	4	15	24	42	48	11	2	43
Kuntoutustarveselvitys	970	-	13	65	206	475	211	-	50
Kuntoutustutkimus	1 587	2	97	237	396	705	150	-	46
Työ- ja koulutuskokeilut	359	-	63	73	102	109	12	-	38
Työhönvalmennus	177	-	41	59	43	32	2	-	32
Tutkimukset	36	-	10	8	8	8	2	-	35
Muu vajaakunt. amm. kuntoutus	50	-	5	7	24	11	3	-	40
Vaikeavamm. lääkinn. kuntoutus	2 539	1 515	85	84	180	283	359	33	9
Kuntoutuslaitoshoido	306	17	12	16	47	82	117	15	53
Sopeutumisvalmennuskurssit	564	382	18	25	35	45	54	5	8
Kuntoutuskurssit	117	1	3	6	17	32	47	11	54
Hoito Reumasäätiön sairaalassa	33	32	1	-	-	-	-	-	7
Psyko-terapia	60	51	3	1	2	2	1	-	11
Neuropsykologinen kuntoutus	28	11	4	2	5	4	2	-	23
Toimintaterapia	464	370	9	7	14	31	33	-	7
Puheterapia	585	519	7	2	13	19	25	-	5
Fysio-terapia	1 063	402	33	39	120	200	258	11	40
Muu terapia	119	96	14	7	1	1	-	-	10
Muu vaikeav. lääk. kuntoutus	6	6	-	-	-	-	-	-	11
Muu ammat. ja lääk. kuntoutus	27 338	462	837	1 646	5 075	11 593	5 415	2 310	51
Ammatillinen kuntoutus	3 416	-	11	64	104	1 779	1 458	-	54
- josta IP-toimenpiteet yhteensä	2 741	-	-	-	-	1 443	1 298	-	54
Kuntoutustarveselvitys	2 759	-	-	16	32	1 440	1 271	-	54
Kuntoutustutkimus	447	-	6	14	16	248	163	-	53
Työ- ja koulutuskokeilut	34	-	2	2	-	22	8	-	53
Tutkimukset	34	-	-	2	1	25	6	-	53
Työhönvalmennus	29	-	2	10	6	9	2	-	38
TYK-toiminta	165	-	-	-	17	97	51	-	52
Opiskelun ja työn apuvälineet	95	-	1	20	32	34	8	-	42
Muu ammatillinen kuntoutus	2	-	-	1	-	-	1	-	41
Lääkinnällinen kuntoutus	24 322	462	827	1 593	4 994	10 017	4 119	2 310	49
- josta IP-toimenpiteet yhteensä	415	-	-	-	-	216	199	-	54
- josta LN-toimenpiteet yhteensä	196	152	42	2	-	-	-	-	12
Kuntoutuslaitoshoido	2 837	-	13	103	479	1 287	833	122	52
Sopeutumisvalmennuskurssit	2 901	188	74	147	390	860	773	469	53
Kuntoutuskurssit	14 795	34	60	433	3 194	7 081	2 318	1 675	50
- ASLAK-kurssit	6 518	-	2	176	1 961	3 887	492	-	47
Hoito Reumasäätiön sairaalassa	900	96	70	112	210	286	124	2	42
Psyko-terapia	2 352	1	557	758	643	354	39	-	33
Neuropsykologinen kuntoutus	60	-	21	11	12	11	5	-	31
Kokeilutoiminta	340	72	17	37	83	121	9	1	40
Muu lääkinällinen kuntoutus	280	88	24	4	19	69	33	43	46
<b>Kaikki</b>	35 576	1 963	1 542	2 262	6 147	14 391	6 929	2 342	50
Ammatillinen kuntoutus	4 022	14	521	324	453	1 762	946	2	50
Lääkinnällinen kuntoutus	26 806	1 948	910	1 675	5 171	10 294	4 468	2 340	49
Tutkimukset	5 728	2	175	366	680	2 766	1 739	-	52

Huom. Sama kuntoutuja voi esiintyä jakaumassa useilla toimenpideriveillä.  
Summariveillä henkilö esiintyy vain kerran.



**15. Kustannetut kuntoutustoimenpiteet vuonna 2000: kuntoutuksen lakiperuste, toimenpide, sukupuoli ja ikäryhmä**

Lakiperuste Toimenpide Sukupuoli	Toimenpiteet		Ikäryhmä						
	Lkm	%	-15	16-24	25-34	35-44	45-54	55-64	65-
<b>Kaikki</b>	116 450	100,0	21 194	9 608	9 278	17 268	35 491	20 171	3 440
Vajaakunt. ammatillinen kuntoutus	17 712	15,2	86	3 218	2 063	2 674	6 386	3 281	4
Pohjakoulutus	465	0,4	1	423	25	13	3	-	-
Ammattikoulutus	3 585	3,1	2	1 893	869	595	218	8	-
Korkeakouluopiskelu	540	0,5	-	199	220	96	25	-	-
Vaikeavammaisten apuvälineet	464	0,4	56	156	98	77	63	14	-
TYK-toiminta	6 780	5,8	-	-	8	399	3 719	2 653	1
Elinkeinotuki	158	0,1	-	-	25	54	64	15	-
Ammatilliset kuntoutuskurssit	348	0,3	17	61	46	83	104	35	2
Kuntoutustarveselvitys	1 242	1,1	-	15	81	260	625	261	-
Kuntoutustutkimus	2 509	2,2	2	170	332	632	1 132	241	-
Työ- ja koulutuskokeilut	815	0,7	-	147	145	218	271	34	-
Työhönvalmennus	555	0,5	-	91	168	178	109	9	-
Tutkimukset	111	0,1	2	35	23	23	21	7	-
Muu vajaakunt. amm. kuntoutus	140	0,1	6	28	23	46	32	4	1
Vaikeavamm. lääkinn. kuntoutus	43 908	37,7	19 762	3 856	2 685	3 915	6 387	6 730	573
Kuntoutuslaitoshoido	4 543	3,9	166	127	299	782	1 418	1 605	146
Sopeutumisvalmennuskurssit	1 958	1,7	1 279	161	110	106	146	139	17
Kuntoutuskurssit	581	0,5	59	99	68	79	115	141	20
Hoito Reumasäätien sairaalassa	651	0,6	559	87	3	1	-	-	1
Psykoterapia	474	0,4	389	49	12	9	12	3	-
Neuropsykologinen kuntoutus	166	0,1	55	31	14	24	20	22	-
Toimintaterapia	4 415	3,8	3 764	162	57	91	187	143	11
Puheterapia	5 739	4,9	5 111	217	41	77	140	143	10
Fysioterapia	23 507	20,2	6 875	2 635	2 031	2 732	4 335	4 532	367
Muu terapia	1 823	1,6	1 456	286	50	14	14	2	1
Muu vaikeavamm. lääk. kuntoutus	51	0,0	49	2	-	-	-	-	-
Muu ammat. ja lääk. kuntoutus	54 852	47,1	1 349	2 535	4 531	10 681	22 725	10 167	2 864
Ammatillinen kuntoutus	4 944	4,2	-	21	98	216	2 583	2 026	-
- josta IP-toimenpiteet yhteensä	3 556	3,1	-	-	-	-	1 884	1 672	-
Kuntoutustarveselvitys	3 156	2,7	-	-	19	44	1 656	1 437	-
Kuntoutustutkimus	756	0,6	-	10	17	28	409	292	-
Työ- ja koulutuskokeilut	91	0,1	-	3	4	4	53	27	-
Tutkimukset	122	0,1	-	-	3	2	70	47	-
Työhönvalmennus	62	0,1	-	6	22	14	14	6	-
TYK-toiminta	566	0,5	-	-	1	68	300	197	-
Opiskelun ja työn apuvälineet	180	0,2	-	2	31	56	75	16	-
Muu ammatillinen kuntoutus	11	0,0	-	-	1	-	6	4	-
Lääkinnällinen kuntoutus	49 908	42,9	1 349	2 514	4 433	10 465	20 142	8 141	2 864
- josta IP-toimenpiteet yhteensä	1 628	1,4	-	-	-	-	687	941	-
- josta LN-toimenpiteet yhteensä	241	0,2	185	53	2	1	-	-	-
Kuntoutuslaitoshoido	4 244	3,6	-	16	163	738	1 962	1 183	182
Sopeutumisvalmennuskurssit	4 193	3,6	299	143	209	564	1 313	1 101	564
Kuntoutuskurssit	28 405	24,4	38	93	705	5 943	14 287	5 270	2 069
- ASLAK-kurssit	13 758	11,8	-	2	293	3 867	8 298	1 298	-
Hoito Reumasäätien sairaalassa	3 129	2,7	747	508	305	486	763	318	2
Psykoterapia	8 720	7,5	5	1 598	2 877	2 499	1 538	203	-
Neuropsykologinen kuntoutus	154	0,1	-	59	31	31	28	5	-
Kokeilutoiminta	735	0,6	148	68	136	182	177	23	1
Muu lääkinällinen kuntoutus	328	0,3	112	29	7	22	74	38	46
<b>Kaikki</b>	116 450	100,0	21 194	9 608	9 278	17 268	35 491	20 171	3 440
Miehet	51 145	43,9	12 590	4 464	3 829	6 981	13 780	8 259	1 242
Naiset	65 305	56,1	8 604	5 144	5 449	10 287	21 711	11 912	2 198

Huom. Sama toimenpide voi esiintyä jakaumassa useilla riveillä.  
Summariveillä toimenpide esiintyy vain kerran.

**16. Kustannetut kuntoutustoimenpiteet vuonna 2000: kuntoutuksen lakiperuste, toimenpide ja sairauspääryhmä**

Lakiperuste Toimenpide	Toimen- piteet	Sairauspääryhmä										Tieto puut- tuu
		IV	V	VI	IX	X	XIII	XVII	XIX	Muut		
<b>Kaikki</b>	116 450	2 853	24 391	19 938	7 255	2 382	41 855	5 277	1 922	9 358	1 219	
Vajaakunt. ammatillinen kuntoutus	17 712	452	3 447	1 285	590	622	7 898	444	417	2 378	179	
Pohjakoulutus	465	12	84	95	8	22	76	57	9	97	5	
Ammattikoulutus	3 585	109	1 021	406	62	258	721	225	90	651	42	
Korkeakouluopiskelu	540	18	68	58	10	52	155	36	21	118	4	
Vaikeavammaisten apuvälineet	464	19	7	87	2	2	25	31	6	277	8	
TYK-toiminta	6 780	177	580	275	298	135	4 570	15	76	588	66	
Elinkeinotuki	158	2	4	9	6	6	104	3	3	20	1	
Ammatilliset kuntoutuskurssit	348	10	110	16	14	4	43	12	8	122	9	
Kuntoutustarveselvitys	1 242	30	187	61	51	33	722	5	53	87	13	
Kuntoutustutkimus	2 509	48	640	167	110	82	1 073	32	102	235	20	
Työ- ja koulutuskokeilut	815	10	279	74	23	22	278	16	39	69	5	
Työhönvalmennus	555	3	449	15	4	5	51	2	9	15	2	
Tutkimukset	111	7	5	7	2	1	16	6	-	65	2	
Muu vajaakunt. amm. kuntoutus	140	7	13	15	-	-	64	4	1	34	2	
Vaikeavamm. lääkinn. kuntoutus	43 908	875	9 562	16 009	3 668	240	4 560	4 642	926	3 258	168	
Kuntoutuslaitoshoido	4 543	57	95	2 232	735	18	798	125	202	268	13	
Sopeutumisvalmennuskurssit	1 958	85	549	379	128	46	35	280	14	431	11	
Kuntoutuskurssit	581	38	38	178	80	35	40	64	18	87	3	
Hoido Reumasäätiön sairaalassa	651	-	2	-	-	-	637	5	-	7	-	
Psykoterapia	474	1	411	20	2	5	8	7	1	13	6	
Neuropsykologinen kuntoutus	166	-	47	33	42	2	1	8	26	7	-	
Toimintaterapia	4 415	62	1 967	1 143	269	11	21	509	46	366	21	
Puheterapia	5 739	67	2 990	635	247	14	19	1 092	30	615	30	
Fysioterapia	23 507	550	2 237	11 168	2 158	109	2 941	2 288	586	1 391	79	
Muu terapia	1 823	15	1 226	221	7	-	9	264	3	73	5	
Muu vaikeavam. lääk. kuntoutus	51	-	-	-	-	-	51	-	-	-	-	
Muu ammat. ja lääk. kuntoutus	54 852	1 528	11 386	2 646	2 997	1 522	29 407	191	579	3 723	873	
Ammatillinen kuntoutus	4 944	173	557	155	431	265	2 528	17	129	389	300	
- josta IP-toimenpiteet yhteensä	3 556	151	374	96	365	237	1 670	6	92	283	282	
Kuntoutustarveselvitys	3 156	129	299	86	314	198	1 537	7	92	239	255	
Kuntoutustutkimus	756	24	111	27	65	50	368	6	20	56	29	
Työ- ja koulutuskokeilut	91	2	15	3	12	5	41	-	3	9	1	
Tutkimukset	122	5	64	3	5	2	17	-	2	16	8	
Työhönvalmennus	62	-	42	4	5	1	5	1	1	3	-	
TYK-toiminta	566	12	26	23	28	8	409	2	9	43	6	
Opiskelun ja työn apuvälineet	180	1	-	9	1	-	146	1	2	20	-	
Muu ammatillinen kuntoutus	11	-	-	-	1	1	5	-	-	3	1	
Lääkinnällinen kuntoutus	49 908	1 355	10 829	2 491	2 566	1 257	26 879	174	450	3 334	573	
- josta IP-toimenpiteet yhteensä	1 628	57	91	31	144	91	1 021	3	30	113	47	
- josta LN-toimenpiteet yhteensä	241	-	219	1	-	1	-	-	1	13	6	
Kuntoutuslaitoshoido	4 244	32	53	248	144	35	3 410	36	107	139	40	
Sopeutumisvalmennuskurssit	4 193	602	567	297	490	160	370	93	17	1 558	39	
Kuntoutuskurssit	28 405	671	1 175	1 835	1 885	1 046	19 697	37	282	1 432	345	
- ASLAK-kurssit	13 758	250	347	957	460	183	10 573	15	115	726	132	
Hoido Reumasäätiön sairaalassa	3 129	2	10	11	7	2	2 958	2	5	95	37	
Psykoterapia	8 720	7	8 447	22	2	9	79	2	6	55	91	
Neuropsykologinen kuntoutus	154	-	50	27	29	1	3	4	28	12	-	
Kokeilutoiminta	735	-	392	46	-	1	271	-	1	11	13	
Muu lääkinällinen kuntoutus	328	41	135	5	9	3	91	-	4	32	8	

## Sairauspääryhmät:

- IV Umpieritys-, ravitsemus- ja aineenvaihduntasairaudet
- V Mielen terveyden ja käyttäytymisen häiriöt
- VI Hermoston sairaudet
- IX Verenkiertoelinten sairaudet
- X Hengityselinten sairaudet
- XIII Tuki- ja liikuntaelinten sekä sidekudoksen sairaudet
- XVII Synnynnäiset epämuodostumat, epämuotoisuudet ja kromosomipoikkeavuudet
- XIX Vammat, myrkytykset ja eräät muut ulkoisten syiden seuraukset
- Muut sairauspääryhmät (I-III, VII-VIII, XI-XII, XIV-XVI, XVIII, XX-XXI)

Huom. Sama kuntoutuja voi esiintyä jakaumassa useilla toimenpideriveillä.  
Summariveillä henkilö esiintyy vain kerran.

## 17. Kuntoutusetuudet vuonna 2000: sukupuoli ja ikäryhmä

Ikäryhmä	Kustannukset, 1 000 mk		Kuntoutus				Kuntoutusraha			
	Kaikkiaan	%	Kaikki- aan	Vajaakun- toisten ammatti- linen kuntoutus	Vaikea- vammainen lääkin- nällinen kuntoutus	Muu amma- tillinen ja lääkin- nällinen kuntoutus	Kaikki- aan	Kuntoutus- palvelut Kelalta	Kuntoutus- palvelut muualta	Ei kun- toutus- palve- luja
<b>Molemmat sukupuolet</b>										
<b>Kaikki</b>	1 305 039	100,0	1 076 154	168 396	428 574	479 183	228 885	196 358	18 200	13 988
-15	178 738	13,7	178 738	1 382	164 026	13 330	-	-	-	-
16-24	97 436	7,5	62 433	12 317	31 376	18 739	35 003	22 027	314	12 484
25-34	112 866	8,6	78 144	14 421	26 259	37 464	34 722	32 854	1 124	731
35-44	214 061	16,4	161 665	25 878	44 727	91 059	52 396	46 703	5 047	533
45-54	428 902	32,9	350 133	75 882	75 468	198 783	78 769	69 828	8 665	239
55-64	236 522	18,1	208 527	38 476	79 947	90 103	27 995	24 946	3 050	-
65-	36 514	2,8	36 514	40	6 769	29 705	-	-	-	-
<b>Miehet</b>										
<b>Kaikki</b>	575 679	100,0	472 477	68 621	226 238	177 618	103 202	87 870	7 533	7 625
-15	103 392	18,0	103 392	782	96 262	6 348	-	-	-	-
16-24	48 073	8,4	28 247	6 909	16 313	5 024	19 825	12 440	237	7 099
25-34	51 417	8,9	33 854	7 870	13 590	12 394	17 563	16 606	617	328
35-44	93 446	16,2	69 012	12 975	21 313	34 724	24 434	22 174	1 996	151
45-54	167 573	29,1	136 757	27 277	34 823	74 656	30 816	27 380	3 388	48
55-64	98 889	17,2	88 325	12 779	40 600	34 946	10 564	9 269	1 295	-
65-	12 890	2,2	12 890	28	3 337	9 526	-	-	-	-
<b>Naiset</b>										
<b>Kaikki</b>	729 360	100,0	603 677	99 776	202 337	301 565	125 683	108 488	10 668	6 362
-15	75 346	10,3	75 346	600	67 764	6 982	-	-	-	-
16-24	49 363	6,8	34 186	5 408	15 063	13 715	15 178	9 587	77	5 385
25-34	61 449	8,4	44 290	6 551	12 669	25 070	17 159	16 248	507	404
35-44	120 615	16,5	92 653	12 904	23 414	56 335	27 963	24 529	3 051	383
45-54	261 329	35,8	213 376	48 605	40 645	124 127	47 953	42 448	5 278	191
55-64	137 633	18,9	120 202	25 697	39 348	55 157	17 431	15 676	1 755	-
65-	23 623	3,2	23 623	12	3 433	20 179	-	-	-	-

## 18. Kuntoutusetuudet vuonna 2000: maakunta ja vakuutusalue

Maakunta Vakuutusalue	Kustannukset, 1 000 mk									Kustannukset asukas- ta kohti, mk
	Kaikki- aan	Kuntoutus				Kuntoutusraha				
		Kaikki- aan	Vajaa- kuntois- ten am- matilli- nen kun- tous	Vaikea- vammais- ten lääkin- kännälli- nen kun- tous	Muu amma- tillinen ja lääkin- nälinen kuntou- tus	Kaikki- aan	Kuntou- tuspal- velut Kelalta	Kuntou- tuspal- velut muualta	Ei kun- tous- palve- luja	
<b>Koko maa<sup>1</sup></b>	1 305 039	1 076 154	168 396	428 574	479 183	228 885	196 358	18 200	13 988	251,70
Uusimaa	282 694	238 296	34 401	87 471	116 423	44 398	36 652	5 254	2 459	216,49
Itä-Uusimaa	16 292	14 088	946	5 229	7 913	2 204	1 872	221	111	181,63
Varsinais-Suomi	107 681	90 850	15 743	39 348	35 759	16 831	15 075	500	1 255	240,67
Satakunta	55 542	45 548	6 033	17 826	21 689	9 994	8 656	743	595	233,61
Kanta-Häme	39 203	31 509	4 271	11 719	15 520	7 694	6 855	394	445	237,00
Pirkanmaa	104 590	84 301	14 390	32 462	37 449	20 290	17 005	2 120	1 123	232,44
Päijät-Häme	42 361	36 266	3 030	10 312	22 924	6 095	5 290	292	496	214,40
Kymenlaakso	44 219	36 725	2 533	15 070	19 121	7 494	6 375	755	323	235,65
Etelä-Karjala	36 553	29 985	4 804	12 515	12 665	6 569	5 699	555	315	266,31
Etelä-Savo	45 108	37 142	4 518	16 316	16 307	7 966	7 073	254	640	269,28
Pohjois-Savo	79 498	65 896	14 874	22 924	28 098	13 602	11 727	877	940	315,07
Pohjois-Karjala	46 826	39 027	5 780	15 510	17 737	7 799	6 823	245	731	272,66
Keski-Suomi	72 006	58 921	8 677	25 797	24 448	13 085	10 820	969	1 198	275,54
Etelä-Pohjanmaa	54 343	44 695	7 454	15 816	21 425	9 649	8 335	795	518	277,68
Pohjanmaa	46 017	37 441	8 465	14 278	14 698	8 576	7 426	589	561	265,44
Keski-Pohjanmaa	21 539	17 741	4 299	6 895	6 547	3 798	3 198	308	292	301,92
Pohjois-Pohjanmaa	110 929	84 254	15 889	40 026	28 339	26 675	23 122	2 275	1 225	303,46
Kainuu	32 872	27 647	4 520	11 882	11 245	5 225	4 596	383	246	365,81
Lappi	62 432	52 130	7 501	25 115	19 514	10 302	9 237	665	401	325,32
Ahvenanmaa	3 695	3 135	235	1 955	945	560	444	4	112	143,14
<b>Koko maa<sup>1</sup></b>	1 305 039	1 076 154	168 396	428 574	479 183	228 885	196 358	18 200	13 988	251,70
Pohjois-Suomi	206 234	164 031	27 911	77 022	59 099	42 203	36 955	3 322	1 872	318,60
Länsi-Suomi	193 905	158 797	28 894	62 786	67 117	35 108	29 780	2 661	2 569	276,32
Itä-Suomi	207 985	172 049	29 976	67 265	74 808	35 936	31 321	1 931	2 626	285,37
Lounais-Suomi	271 509	223 834	36 402	91 591	95 841	47 675	41 181	3 367	3 085	233,86
Etelä-Suomi	424 769	356 884	45 181	129 801	181 902	67 885	57 045	6 916	3 835	218,26
Helsinki	122 808	104 076	16 142	36 105	51 829	18 732	15 231	2 468	1 033	220,91
Etelä-Suomi ilman Helsinkiä	301 961	252 808	29 039	93 696	130 072	49 154	41 814	4 448	2 802	217,20
<b>Koko maa<sup>1</sup></b>	1 305 039	1 076 154	168 396	428 574	479 183	228 885	196 358	18 200	13 988	251,70
H:gin ja Uudenmaan shp	297 967	251 470	35 289	92 355	123 826	46 497	38 431	5 462	2 571	214,28
Varsinais-Suomen shp	108 730	91 797	15 871	39 777	36 149	16 933	15 139	539	1 255	240,05
Satakunnan shp	54 300	44 421	5 849	17 354	21 219	9 878	8 580	703	595	235,18
Kanta-Hämeen shp	39 203	31 509	4 271	11 719	15 520	7 694	6 855	394	445	237,00
Pirkanmaan shp	104 784	84 481	14 447	32 505	37 528	20 304	17 018	2 121	1 123	232,17
Päijät-Hämeen shp	44 410	38 023	3 157	10 788	24 077	6 387	5 564	311	496	214,51
Kymenlaakson shp	43 189	35 881	2 463	14 939	18 479	7 308	6 195	749	323	235,84
Etelä-Karjalan shp	34 613	28 280	4 701	11 624	11 955	6 333	5 526	523	284	266,76
Etelä-Savon shp	28 939	23 747	2 524	10 273	10 949	5 192	4 532	180	480	271,18
Itä-Savon shp	17 850	14 834	1 905	6 745	6 183	3 016	2 729	103	184	268,04
Pohjois-Karjalan shp	47 085	39 292	5 972	15 699	17 621	7 793	6 807	248	739	271,47
Pohjois-Savon shp	79 498	65 896	14 874	22 924	28 098	13 602	11 727	877	940	315,07
Keski-Suomen shp	72 006	58 921	8 677	25 797	24 448	13 085	10 820	969	1 198	275,54
Etelä-Pohjanmaan shp	54 620	44 857	7 549	15 825	21 484	9 763	8 418	826	518	278,56
Vaasan shp	43 534	35 419	8 032	13 764	13 623	8 115	7 063	544	508	262,02
Keski-Pohjanmaan shp	23 745	19 600	4 636	7 400	7 563	4 146	3 478	322	345	303,74
Pohjois-Pohjanmaan shp	112 075	85 156	15 975	40 308	28 874	26 918	23 331	2 296	1 238	303,24
Kainuun shp	31 727	26 745	4 434	11 600	10 711	4 983	4 387	361	234	369,71
Länsi-Pohjan shp	19 117	15 561	1 876	8 510	5 175	3 556	3 149	314	94	278,59
Lapin shp	43 315	36 569	5 625	16 605	14 339	6 746	6 088	351	307	351,33
Ahvenanmaa	3 695	3 135	235	1 955	945	560	444	4	112	143,14

<sup>1</sup> Ulkomailla asuvien henkilöiden tiedot sisältyvät vain koko maan lukuun.

## 19. Kelan kuntoutujien kuntoutusetuudet vuonna 2000: kuntoutuksen lakiperuste ja toimenpide

Lakiperuste Toimenpide	Kustannukset, 1 000 mk				Vuotuiset kustannukset		
	Kaikkiaan	Kuntoutus			Kuntou- tusraha	Toimen- pidettä kohti, mk	Kuntou- tujaa kohti, mk
		Kaikkiaan	Toimenpi- dekustan- nukset	Matka- kustan- nukset			
<b>Kaikki</b>	1 272 512	1 076 154	1 021 495	54 659	196 358	10 928	15 428
Vajaakunt. ammatillinen kuntoutus	279 390	168 396	163 505	4 891	110 994	15 774	17 458
Pohjakoulutus	2 599	1 702	1 344	358	897	5 590	5 854
Ammattikoulutus	71 054	5 969	4 309	1 660	65 085	19 820	21 078
Korkeakouluopiskelu	13 949	922	705	217	13 027	25 832	26 221
Vaikeavammaisten apuvälineet	8 256	8 202	8 186	16	54	17 793	20 236
TYK-toiminta	109 294	87 438	86 087	1 351	21 855	16 120	16 315
Elinkeinotuki	4 963	4 962	4 962	0	1	31 414	31 614
- Avustukset	5 010	5 009	5 009	0	1	35 530	35 784
- Lainat	-46	-46	-46	0	0	-309	-309
Ammatilliset kuntoutuskurssit	6 326	5 386	5 251	135	939	18 177	20 017
Kuntoutustarveselvitys	3 281	3 024	2 891	133	257	2 642	2 642
Kuntoutustutkimus	32 594	29 979	29 435	544	2 615	12 991	13 064
Työ- ja koulutuskokeilut	10 916	8 783	8 605	178	2 133	13 393	13 748
Työhönvalmennus	13 624	9 630	9 369	261	3 994	24 547	29 362
Tutkimukset	281	274	257	16	8	2 532	2 555
Muu vajaakunt. amm. kuntoutus	2 253	2 124	2 102	21	129	16 090	16 810
Vaikeavamm. lääkinn. kuntoutus	429 443	428 574	392 112	36 462	869	9 781	23 587
Kuntoutuslaitoshoito	115 351	114 627	108 136	6 492	724	25 391	29 449
Sopeutumisvalmennuskurssit	31 644	31 608	30 039	1 569	36	16 161	16 716
Kuntoutuskurssit	15 738	15 629	14 853	776	109	27 088	28 255
Hoito Reumasäätien sairaalassa	11 468	11 468	10 855	613	0	17 617	35 616
Psykoteraapia	6 479	6 479	5 385	1 094	0	13 669	21 597
Neuropsykologinen kuntoutus	1 217	1 217	1 051	166	0	7 331	9 814
Toimintaterapia	23 838	23 838	22 485	1 353	0	5 399	8 164
Puheterapia	39 373	39 373	38 026	1 346	0	6 861	10 769
Fysioterapia	174 292	174 292	151 947	22 345	0	7 414	13 862
Muu terapia	9 908	9 908	9 211	697	0	5 435	8 368
Muu vaikeavam. lääk. kuntoutus	135	135	125	10	0	2 653	3 300
Muu ammat. ja lääk. kuntoutus	560 854	479 183	465 878	13 305	81 671	10 225	11 179
Ammatillinen kuntoutus	36 359	33 090	32 525	566	3 268	7 354	7 754
- josta IP-toimenpiteet yhteensä	20 654	19 829	19 509	319	825	5 808	6 156
Kuntoutustarveselvitys	11 019	10 686	10 405	280	333	3 491	3 491
Kuntoutustutkimus	9 116	8 862	8 749	113	254	12 058	12 106
Työ- ja koulutuskokeilut	1 439	1 112	1 105	6	327	15 812	15 812
Tutkimukset	2 657	2 553	2 530	23	104	21 777	22 904
Työhönvalmennus	1 360	1 016	995	21	345	21 938	24 289
TYK-toiminta	8 977	7 095	6 974	121	1 881	15 860	16 204
Opiskelun ja työn apuvälineet	1 633	1 633	1 632	1	0	9 072	9 072
Muu ammatillinen kuntoutus	158	134	134	0	24	14 354	14 354
Lääkinnällinen kuntoutus	524 495	446 093	433 353	12 739	78 402	10 509	11 397
- josta IP-toimenpiteet yhteensä	26 549	23 049	22 515	534	3 500	16 308	16 328
- josta LN-toimenpiteet yhteensä	1 730	1 702	1 635	66	28	7 177	8 045
Kuntoutuslaitoshoito	63 983	52 887	51 944	943	11 096	15 076	15 137
Sopeutumisvalmennuskurssit	33 988	31 440	29 959	1 481	2 548	8 106	8 208
Kuntoutuskurssit	332 007	268 270	259 939	8 331	63 738	11 688	11 704
- ASLAK-kurssit	158 681	120 721	117 010	3 712	37 960	11 534	11 535
Hoito Reumasäätien sairaalassa	22 834	22 793	22 793	0	40	7 297	12 005
Psykoteraapia	61 986	61 986	60 270	1 716	0	7 108	9 163
Neuropsykologinen kuntoutus	741	741	718	23	0	4 811	5 488
Kokeilutoiminta	6 055	5 435	5 276	159	620	8 239	9 461
Muu lääkinällinen kuntoutus	2 901	2 540	2 454	87	361	8 845	9 358
Omaisille maksetut	2 825	-	-	-	2 825	-	-

## 20. Kelan kuntoutujien kuntoutusetuudet vuonna 2000: sairauspääryhmä ja sairausryhmä

Sairauspääryhmä Sairausryhmä	Kustannukset, 1 000 mk								
	Kaikkiaan	Kuntoutus						Matka- kustannukset	Kuntou- tusraha
		Kaikkiaan	Toimenpidekustannukset						
		Kaikkiaan	Kaikkiaan	Vajaakun- toisten ammattill. kuntoutus	Vaikeavam- maisten lääkinn. kuntoutus	Muu amma- tillinen ja lääkinn. kuntoutus			
<b>Kaikki sairaudet</b>	1 272 512	1 076 154	1 021 495	163 505	392 112	465 878	54 659	196 358	
Tartunta- ja loistaudit	7 503	7 059	6 507	244	3 319	2 945	552	444	
Kasvaimet	17 511	15 785	14 716	1 307	6 355	7 055	1 069	1 726	
Umpieritys-, ravitsemus- ja aineenvaihduntasairaudet	28 415	23 165	22 074	4 135	7 688	10 251	1 091	5 250	
Diabetes	14 206	10 926	10 398	2 516	2 080	5 801	529	3 279	
Mielenterveyden ja käyttäyty- misen häiriöt	211 600	190 386	183 083	31 182	65 640	86 262	7 303	21 214	
Psykoosit	10 623	8 198	7 963	4 842	852	2 269	235	2 425	
Mielialahäiriöt	80 835	71 505	69 582	18 125	1 486	49 971	1 923	9 330	
Neuroosit	33 979	30 170	29 404	4 499	923	23 982	766	3 809	
Persoonallisuus- ja käytöshäiriöt	14 452	12 678	11 723	1 577	5 301	4 845	954	1 774	
Älyllinen kehitysvammaisuus	23 751	22 711	21 204	715	20 297	192	1 507	1 040	
Hermoston sairaudet	219 261	207 226	187 611	8 662	153 076	25 873	19 615	12 035	
Pesäkekovettumatauti	60 291	58 993	51 646	559	46 816	4 271	7 346	1 298	
Epilepsia	13 519	11 728	11 015	968	9 120	927	712	1 791	
CP-oireyhtymä	52 260	51 217	46 158	1 028	44 564	566	5 059	1 042	
Silmän ja sen apuel. sairaudet	17 299	15 358	14 855	8 617	4 116	2 121	503	1 941	
Korvan ja kartiol. sairaudet	14 997	11 774	11 289	1 724	7 449	2 116	484	3 224	
Verenkiertoelinten sairaudet	85 768	79 213	72 705	6 594	37 557	28 554	6 508	6 555	
Iskeemiset sydänsairaudet	15 605	13 265	12 879	1 920	470	10 489	386	2 340	
Aivoverisuonien sairaudet	50 163	49 492	43 904	823	35 880	7 201	5 587	672	
Hengityselinten sairaudet	30 006	18 506	17 607	3 785	2 614	11 207	899	11 500	
Astma	23 392	13 660	13 064	3 152	1 261	8 651	596	9 732	
Muut pitkäaikaiset ala- hengitysteiden sairaudet	3 033	2 689	2 528	267	720	1 541	161	344	
Ihon ja ihonalaiskudoksen sairaudet	13 611	5 059	4 906	1 112	1 042	2 752	154	8 551	
Atooppinen ihottuma	4 834	945	912	338	95	480	33	3 889	
Psoriaasi	3 495	2 636	2 570	302	552	1 716	66	859	
Tuki- ja liikuntaelinten sekä sidekudoksen sairaudet	503 067	398 724	387 580	81 836	46 549	259 195	11 144	104 343	
Nivelreuma	78 507	72 130	69 335	2 769	36 798	29 767	2 795	6 377	
Nivelrikko	29 401	23 753	23 096	6 630	532	15 935	657	5 648	
Selkärankareuma	16 283	12 764	12 483	1 375	2 473	8 634	281	3 519	
Spondyloosi	26 478	20 976	20 442	5 988	552	13 902	534	5 502	
Nikaman väliliev. sairaudet	65 867	48 640	47 461	14 657	839	31 965	1 179	17 227	
Fibromyalgia	18 947	15 214	14 824	3 644	49	11 132	390	3 733	
Muut selkärangan sairaudet	183 360	140 978	137 486	31 793	687	105 005	3 492	42 383	
Synnynnäiset epämuodostumat, epämuotoisuudet ja kromosomi- poikkeavuudet	45 015	41 941	39 771	1 815	35 650	2 306	2 169	3 075	
Muulla luokittelemattomat oireet, sairaudenmerkit jne.	9 864	8 678	8 294	1 502	4 701	2 091	384	1 186	
Vammat, myrkytykset ja eräät muut ulkoisten syiden seur.	23 669	20 201	18 633	3 063	10 208	5 362	1 568	3 468	
Muut sairauspääryhmät (III, XI, XIV-XVI ja XX-XXI)	29 714	22 708	21 872	6 148	4 690	11 034	836	7 006	
Ei tietoa/omaisille maksetut	15 211	10 371	9 991	1 779	1 458	6 754	379	4 841	

**21. Kelan kuntoutujien kuntoutuskustannukset vuonna 2000: kuntoutuksen lakiperuste, toimenpide ja sairauspääryhmä**

Lakiperuste Toimenpide	Kustannukset, 1 000 mk									
	Kaikki- aan	Sairauspääryhmä								
		IV	V	VI	IX	X	XIII	XVII	XIX	Muut
<b>Kaikki</b>	1 076 154	23 165	190 386	207 226	79 213	18 506	398 724	41 941	20 201	96 791
Vajaakunt. ammatillinen kuntoutus	168 396	4 292	32 094	9 413	6 735	3 926	83 464	2 069	3 175	23 228
Pohjakoulutus	1 702	12	412	370	9	19	98	210	35	537
Ammattikoulutus	5 969	216	1 305	773	119	365	1 287	379	137	1 389
Korkeakouluopiskelu	922	34	87	126	14	96	300	36	45	183
Vaikeavammaisten apuvälineet	8 202	384	89	949	47	1	424	483	30	5 796
TYK-toiminta	87 438	2 266	7 892	3 422	4 122	1 797	58 094	225	890	8 730
Elinkeinotuki	4 962	158	87	346	275	207	3 161	130	108	490
- Avustukset	5 009	149	88	370	296	203	3 153	127	120	503
- Lainat	-46	8	-1	-24	-21	4	9	3	-12	-13
Ammatilliset kuntoutuskurssit	5 386	115	1 896	333	241	150	975	137	122	1 418
Kuntoutustarveselvitys	3 024	78	461	150	143	85	1 735	8	128	238
Kuntoutustutkimus	29 979	668	8 272	2 079	1 378	1 023	12 434	321	1 091	2 713
Työ- ja koulutuskokeilut	8 783	125	2 934	558	328	180	3 468	69	502	618
Työhönvalmennus	9 630	39	8 544	106	57	1	559	6	86	232
Tutkimukset	274	12	5	19	3	2	24	13	-	197
Muu vajaakunt. amm. kuntoutus	2 124	184	111	183	-	-	905	52	0	688
Vaikeavamm. lääkinn. kuntoutus	428 574	8 278	69 722	170 851	42 910	2 856	49 535	37 498	11 524	35 401
Kuntoutuslaitoshoito	114 627	1 374	2 018	57 680	18 875	385	20 189	2 454	5 369	6 285
Sopeutumisvalmennuskurssit	31 608	1 258	8 456	5 518	1 701	772	480	5 117	259	8 046
Kuntoutuskurssit	15 629	806	1 226	4 230	1 758	744	768	2 899	429	2 770
Hoito Reumasäätien sairaalassa	11 468	-	127	-	-	-	11 100	86	-	155
Psykoteraapia	6 479	1	5 813	309	9	37	56	75	2	177
Neuropsykologinen kuntoutus	1 217	-	326	214	371	9	1	38	204	54
Toimintaterapia	23 838	310	10 378	6 262	1 670	78	100	2 748	256	2 036
Puheterapia	39 373	450	21 109	4 105	1 722	90	102	7 008	202	4 586
Fysioterapia	174 292	3 995	13 638	91 270	16 770	740	16 544	15 717	4 771	10 848
Muu terapia	9 908	83	6 631	1 265	35	-	62	1 356	34	443
Muu vaikeavam. lääk. kuntoutus	135	-	-	-	-	-	135	-	-	-
Muu ammat. ja lääk. kuntoutus	479 183	10 596	88 570	26 961	29 568	11 724	265 726	2 373	5 502	38 162
Ammatillinen kuntoutus	33 090	1 032	5 197	1 002	2 505	1 496	16 956	110	711	4 083
- josta IP-toimenpiteet yhteensä	19 829	845	3 113	633	1 967	1 256	8 643	32	450	2 892
Kuntoutustarveselvitys	10 686	449	1 041	296	1 054	635	5 220	23	307	1 660
Kuntoutustutkimus	8 862	272	1 322	354	813	641	4 177	57	238	989
Työ- ja koulutuskokeilut	1 112	24	154	39	105	46	559	-	42	141
Tutkimukset	2 553	135	1 432	41	90	79	311	-	2	464
Työhönvalmennus	1 016	-	838	1	70	0	76	0	17	13
TYK-toiminta	7 095	144	410	223	333	94	5 103	18	98	673
Opiskelun ja työn apuvälineet	1 633	8	-	46	7	-	1 441	11	7	112
Muu ammatillinen kuntoutus	134	-	-	-	33	1	68	-	-	31
Lääkinnällinen kuntoutus	446 093	9 564	83 374	25 960	27 063	10 228	248 770	2 263	4 791	34 080
- josta IP-toimenpiteet yhteensä	23 049	714	1 134	508	2 175	1 262	14 462	36	358	2 399
- josta LN-toimenpiteet yhteensä	1 702	-	1 534	0	-	41	-	-	0	127
Kuntoutuslaitoshoito	52 887	363	614	3 480	1 899	403	42 181	445	1 276	2 226
Sopeutumisvalmennuskurssit	31 440	3 083	5 033	2 878	4 518	903	2 898	1 362	180	10 582
Kuntoutuskurssit	268 270	5 698	12 675	19 182	20 374	8 763	179 472	409	3 070	18 625
- ASLAK-kurssit	120 721	2 157	3 296	8 579	4 022	1 764	92 124	126	961	7 690
Hoito Reumasäätien sairaalassa	22 793	12	78	90	41	8	21 692	11	24	837
Psykoteraapia	61 986	38	60 073	132	10	76	480	19	35	1 123
Neuropsykologinen kuntoutus	741	-	214	118	145	3	15	17	171	59
Kokeilutoiminta	5 435	-	4 110	38	-	41	1 107	-	0	140
Muu lääkinällinen kuntoutus	2 540	368	577	41	76	30	925	-	35	488

## Sairauspääryhmät:

- IV Umpieritys-, ravitsemus- ja aineenvaihduntasairaudet
- V Mielenterveyden ja käyttäytymisen häiriöt
- VI Hermoston sairaudet
- IX Verenkiertoelinten sairaudet
- X Hengityselinten sairaudet
- XIII Tuki- ja liikuntaelinten sekä sidekudoksen sairaudet
- XVII Synnynnäiset epämuodostumat, epämuotoisuudet ja kromosomipoikkeavuudet
- XIX Vammat, myrkytykset ja eräät muut ulkoisten syiden seuraukset
- Muut sairauspääryhmät (I-III, VII-VIII, XI-XII, XIV-XVI, XVIII, XX-XXI)

Huom. Ei sisällä kuntoutusrahaa.





**KUNTOUTUSRAHA**



**22. Kuntoutusrahapäätökset vuonna 2000: laki, jonka perusteella kuntoutusta on myönnetty, sukupuoli ja päätöksen laatu**

Laki Sukupuoli	Kaikkiaan		Myönteiset		Hylkäävät		Muut <sup>1</sup>	
	Lkm	%	Lkm	%	Lkm	%	Lkm	%
<b>Kaikki</b>	70 710	100,0	68 778	97,3	1 290	1,8	642	0,9
Kansanterveyslaki	460	0,7	419	91,1	28	6,1	13	2,8
Erikoissairaanhoitolaki	1 631	2,3	1 605	98,4	20	1,2	6	0,4
Laki Kelan järjestämästä kuntoutuksesta	55 924	79,1	54 460	97,4	880	1,6	584	1,0
Työterveyshuoltolaki	10 298	14,6	10 121	98,3	155	1,5	22	0,2
Vammaispalvelulaki	81	0,1	78	96,3	3	3,7	-	-
Lastensuojelulaki	21	0,0	20	95,2	-	-	1	4,8
Kehitysvammalaki	8	0,0	8	100,0	-	-	-	-
Päihdehuoltolaki	189	0,3	154	81,5	32	16,9	3	1,6
Raha-automaattiasetus	541	0,8	531	98,2	6	1,1	4	0,7
Laki ammatillisesta koulutuksesta (oppisopimus)	247	0,3	235	95,1	8	3,2	4	1,6
Lakitieto puuttuu	1 310	1,9	1 147	87,6	158	12,1	5	0,4
<b>Kaikki</b>	70 710	100,0	68 778	97,3	1 290	1,8	642	0,9
Miehet	27 003	38,2	26 116	96,7	587	2,2	300	1,1
Naiset	43 707	61,8	42 662	97,6	703	1,6	342	0,8

<sup>1</sup> Lakkautuksia 641, raukeamisia 0 ja muita 1 kpl.

**23. Kuntoutusrahan saajat vuonna 2000: laki, jonka perusteella kuntoutusta on myönnetty ja ikäryhmä**

Laki	Kuntou- tutjat	Ikäryhmä					Medi- aani- ikä
		16-24	25-34	35-44	45-54	55-64	
<b>Kaikki</b>	53 470	2 902	3 198	11 825	25 508	10 037	49
Kansanterveyslaki	288	38	65	80	78	27	40
Erikoissairaanhoidolaki	1 318	36	153	427	546	156	45
Laki Kelan järjestämästä kuntoutuksesta	41 650	2 053	2 634	8 843	20 074	8 046	49
Työterveyshuoltolaki	8 937	9	216	2 300	4 658	1 754	49
Vammaispalvelulaki	68	1	15	20	21	11	44
Lastensuojelulaki	14	1	2	9	2	-	38
Kehitysvammalaki	7	-	1	5	1	-	39
Päihdehuoltolaki	118	6	27	39	41	5	41
Raha-automaattiasetus	470	23	83	139	172	53	44
Laki ammatillisesta koulutuksesta (oppisopimus)	53	6	23	15	9	-	34
Lakieto puuttuu	815	748	2	19	27	19	17

**24. Kuntoutusrahan saajat vuonna 2000: kuntoutusrahan määrätymisperuste, sukupuoli ja ikäryhmä**

Määrätymisperuste Sukuoli	Kuntou- tutjat	Ikäryhmä					Medi- aani- ikä
		16-24	25-34	35-44	45-54	55-64	
<b>Kaikki</b>	53 470	2 902	3 198	11 825	25 508	10 037	49
Sairausvakuutuspäivärahan mukainen	45 672	543	2 079	10 693	23 632	8 725	49
Sairausvakuutuspäivärahan mukainen tarveharkintainen	933	797	59	35	34	8	19
Työttömyyspäivärahaa, opinto- rahaa, aikuisopintorahaa tai koulutustukea saaneen kuntoutusraha	4 609	344	694	819	1 566	1 186	50
Eläkkeensaajan kuntoutusraha	932	408	249	148	100	27	26
Työttömyysturvan peruspäivä- rahan tai opintorahan mukainen	188	131	39	13	5	-	22
Nuoren kuntoutusraha KRL 5 a §:n nojalla	746	746	-	-	-	-	17
Harkinnanvarainen kuntoutus- avustus	10	-	1	1	8	-	47
Muu peruste	994	188	171	195	306	134	43
<b>Kaikki</b>	53 470	2 902	3 198	11 825	25 508	10 037	49
Miehet	20 000	1 643	1 491	4 660	8 800	3 406	48
Naiset	33 470	1 259	1 707	7 165	16 708	6 631	49

Huom. Sama kuntoutuja voi esiintyä jakaumassa useilla laki- tai määrätymisperusteriveillä.  
Summarivillä henkilö esiintyy vain kerran.

**25. Kelalta kuntoutusta saaneet kuntoutusrahan saajat vuonna 2000: sairauspäryhmä, sairausryhmä ja ikäryhmä**

Sairauspäryhmä Sairausryhmä	Kuntou- tutjat	Ikäryhmä					Medi- aani- ikä
		16-24	25-34	35-44	45-54	55-64	
<b>Kaikki sairaudet</b>	41 650	2 053	2 634	8 843	20 074	8 046	49
I A00-B99 Tartunta- ja loistaudit	84	1	2	10	43	28	52
II C00-D49 Kasvaimet	418	36	18	61	193	110	50
IV E00-E90 Umpieritys-, ravitsemus- ja aineenvaihduntasairaudet	1 242	60	72	236	595	279	50
E10-E14 Diabetes	700	36	55	143	309	157	50
V F00-F99 Mielenterveyden ja käyttä- tymisen häiriöt	3 322	689	454	650	1 137	392	43
F20-F29 Psykoosit	319	84	134	72	28	1	30
F30-F39 Mielialahäiriöt	1 650	82	134	362	784	288	49
F40-F48 Neuroosit	572	46	86	143	226	71	45
F60-F69, Persoonallisuus- ja käytös- häiriöt	196	88	48	39	19	2	27
F70-F79 Älyllinen kehitysvammaisuus	206	149	28	19	9	1	20
VI G00-G99 Hermoston sairaudet	2 383	280	189	499	1 090	325	47
G35 Pesäkekovettumatauti	162	7	43	53	49	10	41
G40-G41 Epilepsia	151	59	45	22	21	4	27
G80 CP-oireyhtymä	167	116	26	13	10	2	21
VII H00-H59 Silmän ja sen apuelinten sairaudet	215	60	41	40	56	18	37
VIII H60-H99 Korvan ja kartiolisäkkeen sairaudet	317	128	32	32	82	43	34
IX I00-I99 Verenkierroelinten sairaudet	1 608	18	28	159	861	542	53
I20-I25 Iskeemiset sydänsairaudet	567	1	7	52	283	224	53
I60-I69 Aivoverisuonien sairaudet	112	4	8	23	49	28	51
X J00-J99 Hengityselinten sairaudet	1 210	107	140	203	493	267	49
J45-J46 Astma	1 019	97	119	176	421	206	48
J40-J44, Muut pitkäaikaiset alahengitys- teiden sairaudet	88	1	4	7	33	43	54
XII L00-L99 Ihon ja ihonalaiskudoksen sairaudet	433	75	126	91	102	39	36
L20,L22 Atooppinen ihottuma	162	46	63	32	18	3	29
L40-L41 Psoriaasi	125	6	17	25	51	26	48
XIII M00-M99 Tuki- ja liikuntaelinten sekä sidekudoksen sairaudet	25 327	240	890	5 297	13 599	5 301	50
M05,M06, M08 Nivelreuma	890	106	67	179	379	159	48
M15-M19 Nivelrikko	1 381	2	17	130	701	531	53
M45,M46 Selkärankareuma	533	14	80	137	220	82	46
M47 Spondyloosi	1 498	4	12	173	846	463	52
M50-M51 Nikaman välilevyjen sairaudet	3 499	32	176	755	1 788	748	50
M79 Fibromyalgia	1 019	5	35	212	562	205	50
M53-M54 Muut selkärangan sairaudet	12 149	18	317	2 787	6 729	2 298	50
XVII Q00-Q99 Synnynnäiset epämuodostumat, epämuotoisuudet ja kromosomi- poikkeavuudet	330	186	46	43	42	13	23
XVIII R00-R99 Muualla luokittelemattomat oireet, sairaudenmerkit jne.	216	11	11	48	106	40	48
XIX S00-T99 Vammat, myrkytykset ja eräät muut ulkoisten syiden seuraukset	519	38	66	110	207	98	48
Muut sairauspäryhmät (III, XI, XIV-XVI ja XX-XXI)	1 370	74	54	232	712	298	50
Ei tietoa/omaisille maksetut	2 656	50	465	1 132	756	253	41

**26. Kuntoutusrahan saajat vuonna 2000: maakunta, vakuutusalue, sairaanhoitopiiri ja laki, jonka perusteella kuntoutus on myönnetty**

Maakunta Vakuutusalue Sairaanhoitopiiri	Kuntou- tutjat	Kansan- terveys- laki	Erikois- sairaan- hoito- laki	Laki Kelan järj. kunt.	Työterv. huolto- laki	Vammais- palvelu- laki	Lasten- suoje- lulaki	Kehitys- vam- malaki	Päihde- huolto- laki	Raha- auto- maatti- asetus	Laki ammattil. koulu- tuksesta
<b>Koko maa<sup>1</sup></b>	53 470	288	1 318	41 650	8 937	68	14	7	118	470	53
Uusimaa	11 648	85	75	8 499	2 725	9	3	2	25	107	4
Itä-Uusimaa	619	8	7	497	87	2	-	-	7	5	-
Varsinais-Suomi	3 724	16	61	3 329	231	6	2	-	1	30	6
Satakunta	2 646	14	41	2 115	435	4	-	4	4	17	3
Kanta-Häme	1 625	-	33	1 361	190	-	-	-	2	14	-
Pirkanmaa	5 025	63	25	3 645	1 171	2	3	-	17	45	4
Päijät-Häme	1 603	7	6	1 388	149	1	-	-	7	12	1
Kymenlaakso	2 005	3	23	1 516	420	6	-	-	1	19	1
Etelä-Karjala	1 484	5	47	1 162	237	7	-	-	3	10	1
Etelä-Savo	1 682	3	16	1 404	201	6	-	-	-	14	-
Pohjois-Savo	3 273	2	83	2 658	469	2	-	-	2	13	3
Pohjois-Karjala	1 863	1	32	1 633	136	1	-	-	1	22	3
Keski-Suomi	3 089	9	23	2 404	556	5	-	-	4	33	11
Etelä-Pohjanmaa	2 674	4	191	2 170	276	1	-	-	-	21	2
Pohjanmaa	1 973	1	101	1 662	153	1	-	-	2	32	-
Keski-Pohjanmaa	1 005	3	93	729	162	2	-	-	5	12	1
Pohjois-Pohjanmaa	4 193	16	409	2 858	808	3	5	1	20	35	12
Kainuu	1 207	11	32	936	195	6	-	-	8	10	-
Lappi	2 028	36	20	1 591	333	4	1	-	8	19	1
Ahvenanmaa	76	1	-	68	-	-	-	-	1	-	-
<b>Koko maa<sup>1</sup></b>	53 470	288	1 318	41 650	8 937	68	14	7	118	470	53
Pohjois-Suomi	7 428	63	461	5 385	1 336	13	6	1	36	64	13
Länsi-Suomi	8 741	17	408	6 965	1 147	9	-	-	11	98	14
Itä-Suomi	8 302	11	178	6 857	1 043	16	-	-	6	59	7
Lounais-Suomi	11 471	94	127	9 157	1 837	12	5	4	23	92	13
Etelä-Suomi	17 500	103	144	13 261	3 571	18	3	2	42	157	6
<b>Koko maa<sup>1</sup></b>	53 470	288	1 318	41 650	8 937	68	14	7	118	470	53
H:gin ja Uudenmaan shp	12 229	93	82	8 967	2 803	11	3	2	32	112	4
Varsinais-Suomen shp	3 759	16	63	3 360	233	6	2	-	1	30	6
Satakunnan shp	2 603	14	39	2 078	431	4	-	4	4	17	3
Kanta-Hämeen shp	1 625	-	33	1 361	190	-	-	-	2	14	-
Pirkanmaan shp	5 033	63	25	3 651	1 173	2	3	-	17	45	4
Päijät-Hämeen shp	1 693	7	9	1 463	161	2	-	-	7	12	1
Kymenlaakson shp	1 953	3	20	1 470	417	5	-	-	1	19	1
Etelä-Karjalan shp	1 393	5	47	1 093	219	5	-	-	3	10	1
Etelä-Savon shp	1 069	2	14	868	145	4	-	-	-	6	-
Itä-Savon shp	697	1	1	602	73	4	-	-	-	7	-
Pohjois-Karjalan shp	1 870	1	33	1 636	137	1	-	-	1	23	3
Pohjois-Savon shp	3 273	2	83	2 658	469	2	-	-	2	13	3
Keski-Suomen shp	3 089	9	23	2 404	556	5	-	-	4	33	11
Etelä-Pohjanmaan shp	2 711	4	197	2 192	284	1	-	-	-	21	2
Vaasan shp	1 835	1	89	1 547	145	1	-	-	2	31	-
Keski-Pohjanmaan shp	1 106	3	99	822	162	2	-	-	5	13	1
Pohjois-Pohjanmaan shp	4 247	16	411	2 896	822	3	5	1	20	35	12
Kainuun shp	1 153	11	30	898	181	6	-	-	8	10	-
Länsi-Pohjan shp	666	-	7	461	186	1	-	-	3	7	1
Lapin shp	1 362	36	13	1 130	147	3	1	-	5	12	-
Ahvenanmaa	76	1	-	68	-	-	-	-	1	-	-

<sup>1</sup> Ulkomailta asuvien henkilöiden tiedot sisältyvät vain koko maan lukuihin.

**27. Kelalta kuntoutusta saaneet kuntoutusrahan saajat vuonna 2000: kuntoutuksen lakiperuste, toimenpide, kuntoutusrahopäivät ja -kustannukset**

Lakiperuste Toimenpide	Saajat		Päivät		Päivät/ kuntou- tuja	Kustannukset 1 000 mk
	Lkm	%	Lkm	%		
<b>Kaikki</b>	41 650	100,0	1 161 676	100,0	27,9	196 358
Vajaakunt. ammatillinen kuntoutus	11 894	28,6	830 742	71,5	69,8	110 994
Pohjakoulutus	75	0,6	10 869	1,3	144,9	897
Ammattikoulutus	3 124	26,3	571 166	68,8	182,8	65 085
Korkeakouluopiskelu	489	4,1	93 439	11,2	191,1	13 027
Vaikeavammaisten apuvälineet	9	0,1	906	0,1	100,7	54
TYK-toiminta	6 025	50,7	77 041	9,3	12,8	21 855
Elinkeinotuki	2	0,0	6	0,0	3,0	1
Ammatilliset kuntoutuskurssit	167	1,4	6 331	0,8	37,9	939
Kuntoutustarveselvitys	369	3,1	1 307	0,2	3,5	257
Kuntoutustutkimus	1 109	9,3	14 932	1,8	13,5	2 615
Työ- ja koulutuskokeilut	430	3,6	13 586	1,6	31,6	2 133
Työhönvalmennus	369	3,1	40 452	4,9	109,6	3 994
Tutkimukset	7	0,1	36	0,0	5,1	8
Muu vajaakunt. amm. kuntoutus	40	0,3	677	0,1	16,9	129
Vaikeavamm. lääkinn. kuntoutus	234	0,6	3 768	0,3	16,1	869
Kuntoutuslaitoshoido	177	75,6	3 132	83,1	17,7	724
Sopeutumisvalmennuskurssit	25	10,7	190	5,0	7,6	36
Kuntoutuskurssit	34	14,5	446	11,8	13,1	109
Muu ammat. ja lääk. kuntoutus	27 554	66,2	315 953	27,2	11,5	81 671
Ammatillinen kuntoutus	1 014	3,7	17 822	5,6	17,6	3 268
- josta IP-toimenpiteet yhteensä	311	1,1	6 139	1,9	19,7	825
Kuntoutustarveselvitys	237	0,9	2 557	0,8	10,8	333
Kuntoutustutkimus	151	0,5	1 703	0,5	11,3	254
Työ- ja koulutuskokeilut	49	0,2	2 126	0,7	43,4	327
Tutkimukset	35	0,1	889	0,3	25,4	104
Työhönvalmennus	40	0,1	4 004	1,3	100,1	345
TYK-toiminta	503	1,8	6 380	2,0	12,7	1 881
Muu ammatillinen kuntoutus	2	0,0	163	0,1	81,5	24
Lääkinnällinen kuntoutus	26 592	96,5	298 131	94,4	11,2	78 402
- josta IP-toimenpiteet yhteensä	1 369	5,0	24 153	7,6	17,6	3 500
- josta LN-toimenpiteet yhteensä	17	0,1	531	0,2	31,2	28
Kuntoutuslaitoshoido	2 858	10,4	44 670	14,1	15,6	11 096
Sopeutumisvalmennuskurssit	1 514	5,5	10 537	3,3	7,0	2 548
Kuntoutuskurssit	21 920	79,6	238 694	75,5	10,9	63 738
- ASLAK-kurssit	12 610	45,8	126 027	39,9	10,0	37 960
Hoito Reumasäätien sairaalassa	14	0,1	387	0,1	27,6	40
Kokeilutoiminta	185	0,7	2 489	0,8	13,5	620
Muu lääkinällinen kuntoutus	124	0,5	1 354	0,4	10,9	361
Omaisille maksetut	2 269	5,4	11 520	1,0	5,1	2 825

**28. Kuntoutusrahakustannukset vuonna 2000: laki, jonka perusteella kuntoutus on myönnetty ja ikäryhmä**

Laki	Kustannukset, 1 000 mk							Keskimäär. kustannukset kuntoutujaa kohti, mk/päivä
	Kaikkiaan		Ikäryhmä					
	Mk	%	16-24	25-34	35-44	45-54	55-64	
<b>Kaikki</b>	228 885	100,0	35 003	34 722	52 396	78 769	27 995	166,86
Kansanterveyslaki	1 159	0,5	186	355	291	236	92	145,22
Erikoissairaanhoidonlaki	2 693	1,2	96	271	841	1 186	299	209,57
Laki Kelan järjestämästä kuntoutuksesta	196 358	85,8	22 027	32 854	46 703	69 828	24 946	169,03
Työterveyshuoltolaki	13 324	5,8	27	341	3 399	6 911	2 645	303,51
Vammaispalvelulaki	113	0,0	1	15	64	21	11	222,36
Lastensuojelulaki	74	0,0	0	25	44	5	-	141,12
Kehitysvammalaki	6	0,0	-	1	4	1	-	210,77
Päihdehuoltolaki	544	0,2	23	131	184	187	18	164,80
Raha-automaattiasetus	1 158	0,5	34	192	316	467	148	248,62
Laki ammatillisesta koulutuksesta	1 850	0,8	184	744	647	275	-	194,38
Lakieto puuttuu	11 606	5,1	12 424	-208	-97	-349	-164	91,56

**29. Kuntoutusrahakustannukset vuonna 2000: kuntoutusrahan määräytymisperuste ja ikäryhmä**

Määräytymisperuste	Kustannukset, 1 000 mk							Keskimäär. kustannukset kuntoutujaa kohti, mk/päivä
	Kaikkiaan		Ikäryhmä					
	Mk	%	16-24	25-34	35-44	45-54	55-64	
<b>Kaikki</b>	228 885	100,0	34 479	34 513	52 131	78 522	27 986	166,86
Sairausvakuutuspäivärahan mukainen	158 456	69,2	7 146	17 607	38 070	70 676	24 957	243,29
Sairausvakuutuspäivärahan mukainen tarveharkintainen	7 004	3,1	6 714	219	38	26	8	53,02
Työttömyyspäivärahaa, opinto- rahaa, aikuisopintorahaa tai koulutustukea saaneen kuntoutusraha	37 076	16,2	4 590	12 439	10 529	6 523	2 995	152,00
Eläkkeensaajan kuntoutusraha	1 513	0,7	661	464	234	138	16	11,81
Työttömyysturvan peruspäivä- rahan tai opintorahan mukainen	1 678	0,7	1 126	361	155	37	-	53,88
Nuoren kuntoutusraha KRL 5 a §:n nojalla	12 482	5,5	12 482	-	-	-	-	81,34
Harkinnanvarainen kuntoutus- avustus	309	0,1	-	24	15	270	-	281,64
Muu peruste	10 367	4,5	2 285	3 609	3 356	1 098	20	203,15





