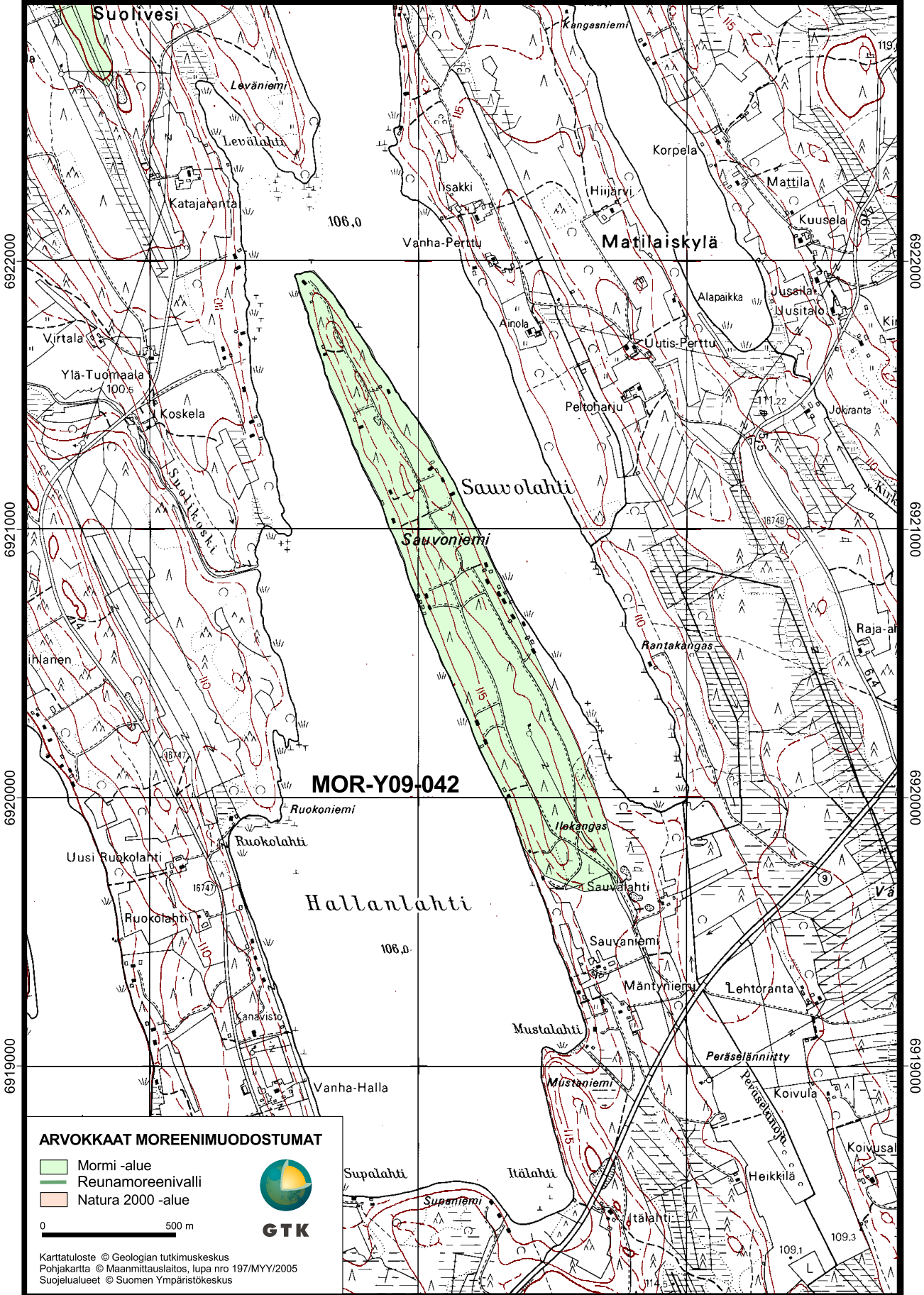


3477000

3478000

3479000



6922000

6922000

6921000

6921000

6920000

6920000

6919000

6919000

ARVOKKAAT MOREENIMUODOSTUMAT

- Mormi -alue
- Reunamoreenivalli
- Natura 2000 -alue



GTK

0 500 m

Karttatuloste © Geologian tutkimuskeskus
 Pohjakartta © Maanmittauslaitos, lupa nro 197/MYY/2005
 Suojelualue © Suomen Ympäristökeskus

3477000

3478000

3479000

SAUVONIEMI

HANKASALMI

Tietokantatunnus: MOR-Y09-042 **Muodostumatyyppi:** Drumliini

Arvoluokka: 4 Karttalehti: 3223 04, 3214 06 Alueen pinta-ala: 68,4 ha

Korkeus: 117 m mpy Alueen suhteellinen korkeus: 12 m Muodon suhteellinen korkeus: 12 m

Moreenimuodostuman sijainti: Sauvoniemen drumliini sijaitsee Armisveden etelärannalla, 8 km Hankasalmeilta itään.

Geologia

Sauvoniemen hyvin suuntautunut sukkulamainen drumliini sijoittuu Pieksämäen drumliinikentän pohjoisosaan. Armisvedeen työntyvän pitkän niemen muodostavan drumliinin koko on noin 2600 x 400 metriä, ja se on 12 metriä korkea. Proksimaaliosa on kapeahko ja teräväpiirteinen. Muodostuma levenee hieman distaalisuuntaan, ja sen distaalipään rajaus on vaihtuva ja jokseenkin tulkinnanvarainen. Loivasti kumpuilevan laen korkein kohta on selänteen keskivaiheilla. Kyljet ovat proksimaalikärkeä lukuunottamatta loivat. Proksimaalipäässä kyljillä on myös ilmeisesti rantamuodoiksi tulkittavia epämääräisiä taitteita. Kohdealue sijaitsee hyvin voimakkaasti drumlinisoituneella seudulla Hankasalmen-Laukaan drumliiniosakentällä, ja se edustaa rakenteeltaan seudun suurista crag-and-tail-drumliineista huomattavasti poikkeavaa drumliinityyppiä.

Paljastumahavaintoja ei ole, drumliini lienee puhdas moreenimuoto. Pintalohkareita on vähän tai kohtalaisesti (1-5 kpl aarilla). Keskimääräinen lohkarikoko on metrin luokkaa, kiviä on jonkin verran. Ylin ranta on seudulla noin 145 metrin tasolla, joten alue on selvästi subakvaattinen. Muodostumaa peittää huuhtoutunut ja hiekkainen pintakerros, johon on kaivettu pieniä hiekkakuoppia.

Biologia

Sauvoniemessä on runsaasti kesämökkejä ja muuta asutusta, ja niemi on luontoarvoiltaan tavanomainen. Alueen lounaiskulmassa Hallanlahden rannassa on kasvatusmännikköä, jossa kasvaa myös hieman koivua ja kuusta. Alueen itäreunalla Sauvolahden pohjukan tienoilla on nuorta kasvatusmännikköä, mäntytaimikkoa ja nuorehkoa koivikkoa. Muutoin Sauvoniemen eteläosat ovat varttunutta kuivahkon kankaan harvennettua kasvatusmännikköä. Niemen keskiosat ovat pääosin kuivahkon kankaan kasvatusmännikköä, mutta siellä on myös varttunutta mäntytaimikkoa ja alueen itäreunalla pieni nuori kuusikko. Niemen pohjoisosissa on hakkuuta, kasvatusmännikköä, mäntytaimikkoa ja varttunutta kuivahkon kankaan männikköä, jossa paikoin kasvaa kuusta sekapuuna. Pohjoiskärjessä kasvaa männyn ohella myös runsaasti koivua ja haapaa.

Maisema ja muut arvot

Drumliini hahmottuu järveen pistävänä niemenä ympäristöstään sekä kartalla että maastossa lähes parhaalla mahdollisella tavalla. Peitteisyys rajoittaa kuitenkin näkymiä ympäristöön. Avaria järvimaisemia avautuu lähinnä muodostuman proksimaalipäästä ja rannoilta. Kohteen sisäinen maisema on yksitoikkoinen, pientä vaihtelua tuovat vain lakialueen matalat selänteet ja kummut. Alueen virkistyskäyttöarvoa lisäävät rannoille rakennetut parikymmentä kesämökkiä.