

3421000

3422000

3423000

3424000

7044000

7043000

7042000

7041000

7040000

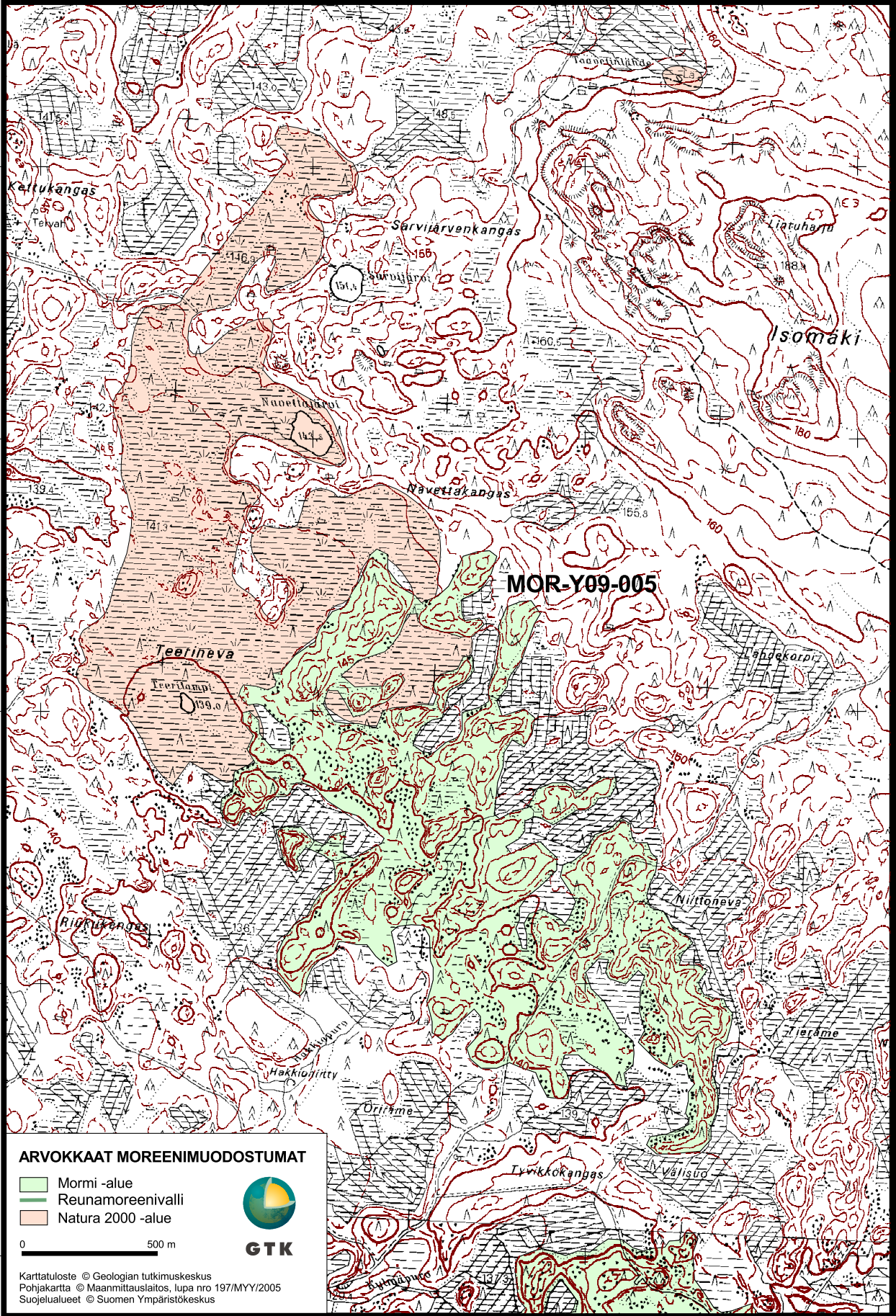
7044000

7043000

7042000

7041000

7040000



ARVOKKAAT MOREENIMUODOSTUMAT

- Mormi -alue
- Reunamoreenivalli
- Natura 2000 -alue



GTK

0 500 m

Karttatuloste © Geologian tutkimuskeskus
 Pohjakartta © Maanmittauslaitos, lupa nro 197/MYY/2005
 Suojelualueet © Suomen Ympäristökeskus

3421000

3422000

3423000

3424000

TEERINEVAN KUMPUMOREENIALUE

PIHTIPUDAS

Tietokantatunnus: MOR-Y09-005 **Muodostumatyyppi:** Kumpumoreeni

Arvoluokka: 3 Karttalehti: 2343 10 Alueen pinta-ala: 159,4 ha

Korkeus: 155 m mpy Alueen suhteellinen korkeus: 20 m Muodon suhteellinen korkeus: 12 m

Moreenimuodostuman sijainti: Teerinevan kumpumoreenialue sijaitsee 4 km Alvajärven kylän koillispuolella, 12 km Pihtiputaalta luoteeseen.

Geologia

Teerinevan 2400 x 1400 metrin kokoinen kumpumoreenialue sijoittuu Kalajoen-Pihtiputaan kumpumoreenikentän kaakkoisosaan. Alue koostuu lohkaraisista ja jyrkkäpiirteisistä Rogen-tyyppisistä juomumoreeniselänteistä ja kummuista. Selänteet ovat 100-800 metriä pitkiä ja 50-200 metriä leveitä, ja niillä on selvä lounas-koillisuuntaus. Muodostumien korkeus vaihtelee 3-12 metrin välillä. Koko alueen korkeusero on 20 metriä. Selänteiden proksimaali- ja distaalirinteillä ei ole selvää eroa, vaikka muutamia jyrkkiä ja lohkaraisia distaalirinteitä löytyykin. Selänteet ja kummut muodostavat 7-8 peräkkäistä, 100-300 metrin päässä toisistaan olevaa lyhyttä ketjua. Jäätikön virtaukseen nähden poikittaiset juomumoreeniselänteet ovat ilmeisesti syntyneet subglasiaalisesti, kun alustaan kiinni jäätynyt, runsaasti pohjamoreeniainesta sisältänyt jäätikön pohja alkoi deglasiaatiovaiheessa liukua eteenpäin. Tällöin jäätikön pohjalle kehittyneet voimakkaat vetojännitykset pilkkoivat ja siirrostivat paksun moreenikerroksen peräkkäisiksi, epäsymmetrisiksi selänneketjuiksi. Selänteet muokkautuivat mahdollisesti myöhemmin vielä jäätikön reunavyöhykkeessä, ja niiden pintakerros huuhtoutui jäätä vapautumisen jälkeen. Alue on osa laajahkoa Muurasjärven itäpuolista Rogen-tyyppistä juomumoreeniosakenttää.

Pintalohkaraisuus vaihtelee kohtalaisesta hyvin suureen (5- yli 10 kpl aarilla). Selänteiden välisissä painanteissa on laajoja lohkarakenttiä. Lohkareet ovat suuria, halkaisijaltaan tavallisesti yli metrin. Joukossa on useita 2-3-metrisiä pultereita. Myös kiviä on runsaasti. Tieleikkaukset ovat huuhtoutunutta kivistä tai soraista hiekkamoreenia. Aines on teräväsärmäistä, mikä viittaa lyhyeen kulkeutumismatkaan. Ylin ranta on seudulla noin 190 metrin tasolla, joten alue on subakvaattinen. Alue vapautui jäätä yli 40 metrin syvyiseen veteen.

Biologia

Alueen metsät ovat pääosin mäntyvaltaisia kuivahkoja kankaita. Varttunutta metsää on suhteellisen runsaasti. Siellä täällä on hiiltyneitä kantoja. Alueen lounaisosassa moreeniselänteen itärinteen alla, harvennetussa varttuneessa metsässä kasvavalla järeällä haavalla esiintyy raidankehukojäkälää. Alueen eteläosassa sijaitsevalla hakuulla olevassa kivikossa metsäautotiestä länteen kasvaa pohjankorvajäkälää. Alueen keskivaiheilla on hakattu puronvarsikorpi, jossa nykyisin kasvaa nuorta lehtipuustoa ja mm. halavaa ja korpi-orvokkia. Alueen pohjoispuoliskossa sijaitsee kivennäismaiden ympäröimä niukkapuustoinen räme. Alueen länsiosassa rajaukseen sisältyy lahtimainen Teerinevan laitaosa, joka on niukkapuustoista, luonnontilaista ja edustavaa mesotrofista suota, jossa kasvavat mm. järvikorte, raate, luhtakuusio, leväkkö, jouhisara ja rahkasara. Miltei välittömästi edellämäinitun suokuvion itäpuolella on vetinen, mesotrofinen korpijuotti, jonka varsin luonnontilainen puusto koostuu männystä, hieskoivusta ja tervalepistä. Juotissa kasvaa mm. raatetta, kurjenjalkaa ja järvikortetta, ja osassa juottia on tuore oja. Alueen kaakkoisosassa metsäautotiestä kaakkoon on isovarpuräme. Niittonevasta länteen metsäautotien itäpuolella on pienialainen ojittamaton ruohoinen korpikuvio, jonka puusto on melko luonnontilaista mättäillä kasvavaa mäntyä ja koivua. Korvessa on pieniä keloja, pajuja ja mätäsvalit ovat vetisiä. Alueen länsiosassa on louhikoita.

Maisema ja muut arvot

Alue erottuu melko selkeästi ympäristöstä, sillä suot ja lohkarakentät rajaavat muotoja. Rajaus voisi olla idässä laajempikin. Muodostumat hahmottuvat hyvin sekä kartalla että maastossa, osa näkyy myös tieltä. Puuston vuoksi selänteiltä avautuu ympäristöön kuitenkin vain joitain suonäkymiä. Selänteiden ja kumpujen runsaus ja laajat lohkarakentät tekevät sisäisestä maisemasta vaihtelevan. Palokannot, maapuut, kelot ja vanhat petäjät luovat paikoin erämaisen vaikutelman. Maasto on osittain vaikeakulkuista. Alue rajoittuu luoteessa laajahkoon ja hajanaiseen Suurisuo- Sepänsuo- Paanasennevan- Teerisuo Natura-alueeseen (FI0900058).