

2542000

2543000

2544000

7031000

7031000

7030000

7030000

7029000

7029000

7028000

7028000

7027000

7027000

MOR-Y09-028

ARVOKKAAT MOREENIMUODOSTUMAT

- Mormi -alue
- Reunamoreenivalli
- Natura 2000 -alue



GTK

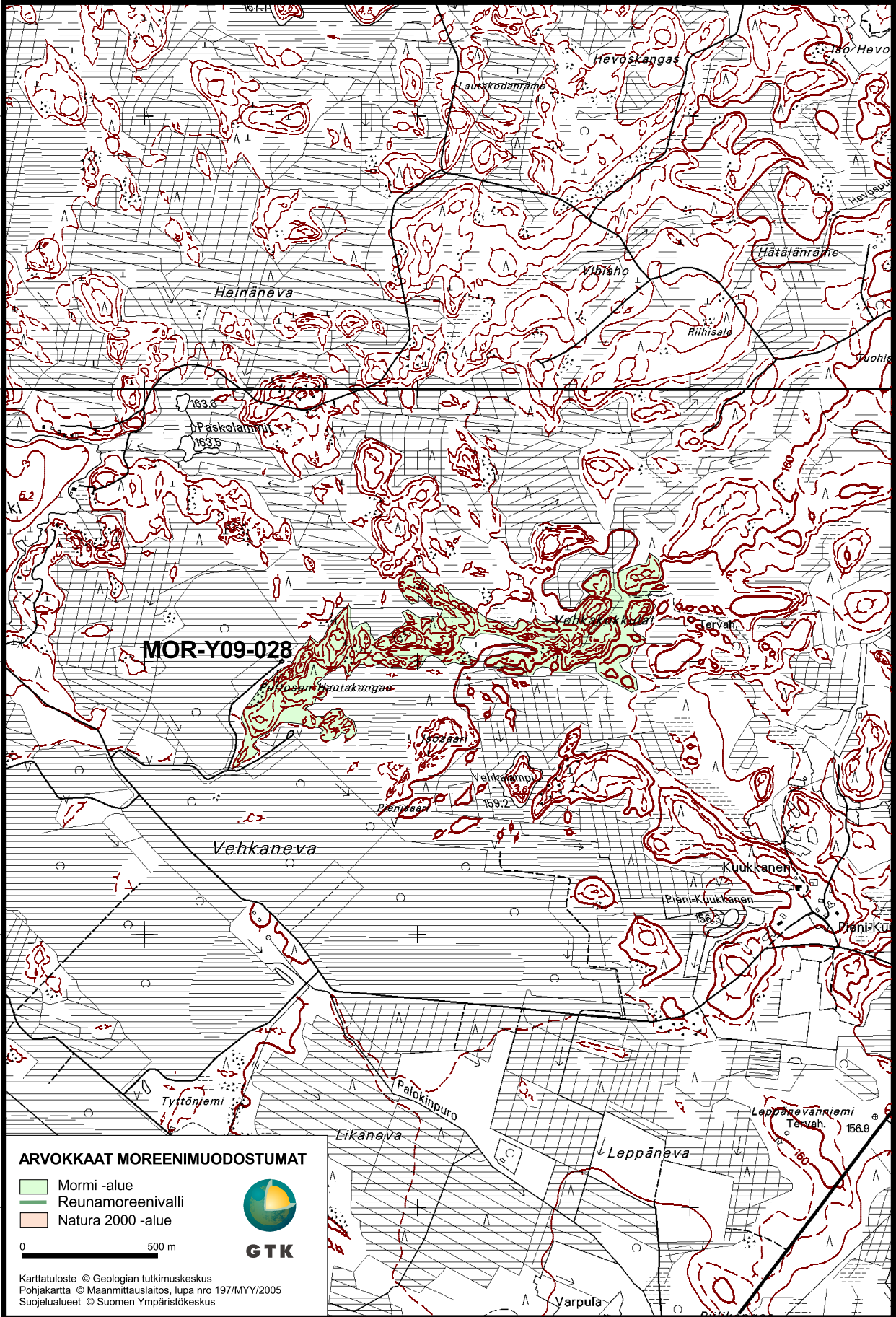
0 500 m

Karttatuloste © Geologian tutkimuskeskus
 Pohjakartta © Maanmittauslaitos, lupa nro 197/MYY/2005
 Suojelualueet © Suomen Ympäristökeskus

2542000

2543000

2544000



2542000

2543000

2544000

VEHKAKUKKULAT

KINNULA

Tietokantatunnus: MOR-Y09-028 **Muodostumatyyppi:** Kumpumoreeni

Arvoluokka: 4 Karttalehti: 2334 02 Alueen pinta-ala: 34,0 ha

Korkeus: 173 m mpy Alueen suhteellinen korkeus: 13 m Muodon suhteellinen korkeus: 8 m

Moreenimuodostuman sijainti: Vehkakukkuloiden kumpumoreenialue sijaitsee 5 km Kinnulan kirkonkylän länsipuolella.

Geologia

Vehkakukkuloiden 1800 x 400 metrin kokoinen kumpumoreenialue sijoittuu Kälviän-Kivijärven kumpumoreenikentän kaakkoisosaan. Alueella on itä-länsisuuntaisia kumpu- ja selännejojoja sekä selännteitä ja kumpuja, joiden suunta on seudun tyypillisen rakenteen mukaisesti lounaasta koilliseen. Selännteiden pituus on 50-200 metriä, leveys 50-100 metriä ja korkeus 3-8 metriä. Paikoin esiintyy myös kekomaisia kumpuja. Muodot ovat poikkeuksellisen teräväpiirteisiä ja jyrkkiä. Muutamilla selännteillä on selvästi epäsymmetrinen poikkileikkausprofiili: etelärinteet ovat pohjoisrinteitä jyrkempiä ja lohkareisempia. Itä-länsisuuntaiset selännteet ovat hieman radiaalimoreenityyppisiä (vertaa MOR-Y09-026), mutta yleisrakenne viittaa kuitenkin lähinnä juomumoreeniparveen. Kohdealue onkin luultavasti syntytavaltaan monivaiheinen, vanhempien subglasiaalisten prosessien aiheuttamien muotojen ja nuorempien ablaatiomoreenin kerrostumiseen liittyvien prosessien kompleksi. Alue sijaitsee laajan juomumoreeniosakentän laidalla, ja sen pohjois- ja itäpuolella on enemmänkin lounas-koillis- ja luode-kaakkosuuntaisia selännteitä, jotka ovat kuitenkin inventoituja muotoja loivapiirteisempiä.

Muodostumissa ei ole leikkauksia. Pintalohkareisuus vaihtelee kohtalaisesta suureen (5-10 kpl aarilla). Lohkarepainanteita esiintyy kumpujonon molemmin puolin. Lohkarekoko on yleensä metrin luokkaa, mutta joukossa on runsaasti myös 2-3-metrisiä pultereita. Ylin ranta on seudulla noin 200 metrin tasolla, joten alue on subakvaattinen ja vapautunut jäästä yli 35 metrin syvyiseen veteen.

Biologia

Alue on luonnoltaan varsin tavanomaista, tehokkaasti hyödynnettyä talousmetsää. Alueen länsiosissa on kuivan-kuivahkon kankaan kasvatusmännikköä ja varttunutta mäntytaimikkoa sekä vähän siemenpuuhakkuuta. Myös keskiosat ovat mäntyä kasvavia taimikoita ja nuoria metsiä. Alueen itäosassa Vehkakukkuloilla on mäntytaimikkoa, nuorta männikköä, hakkuuta ja hiukan nuorta sekametsää. Alueella on jonkin verran hiiltyneitä kantoja ja vähän maapuita.

Maisema ja muut arvot

Selännteet ja kummut hahmottuvat muotojen jyrkkäpiirteisyydestä johtuen ympäristöstä hyvin, vaikka puusto on paikoin tiheää. Näkymät ympäristöön ovat selkeimmät rajauksen itäosan hakkuilta. Länsipään varttuneista taimikoista avautuu kapeina sektoreina avosuomaisemia. Varsinkin rajauksen keskiosassa tiheä taimikko kuitenkin rajoittaa näkyvyyttä. Lohkareiset ja jyrkkäpiirteiset kummut ja selännteet tekevät sisäisestä maisemasta vaihtelevan, mutta samasta syystä maasto on paikoin vaikeakulkuista. Aluetta reunustaa lounaassa laaja turvetuotantoalue.