

4517000

4518000

4519000

7034000

7034000

7033000

7033000

7032000

7032000

7031000

7031000

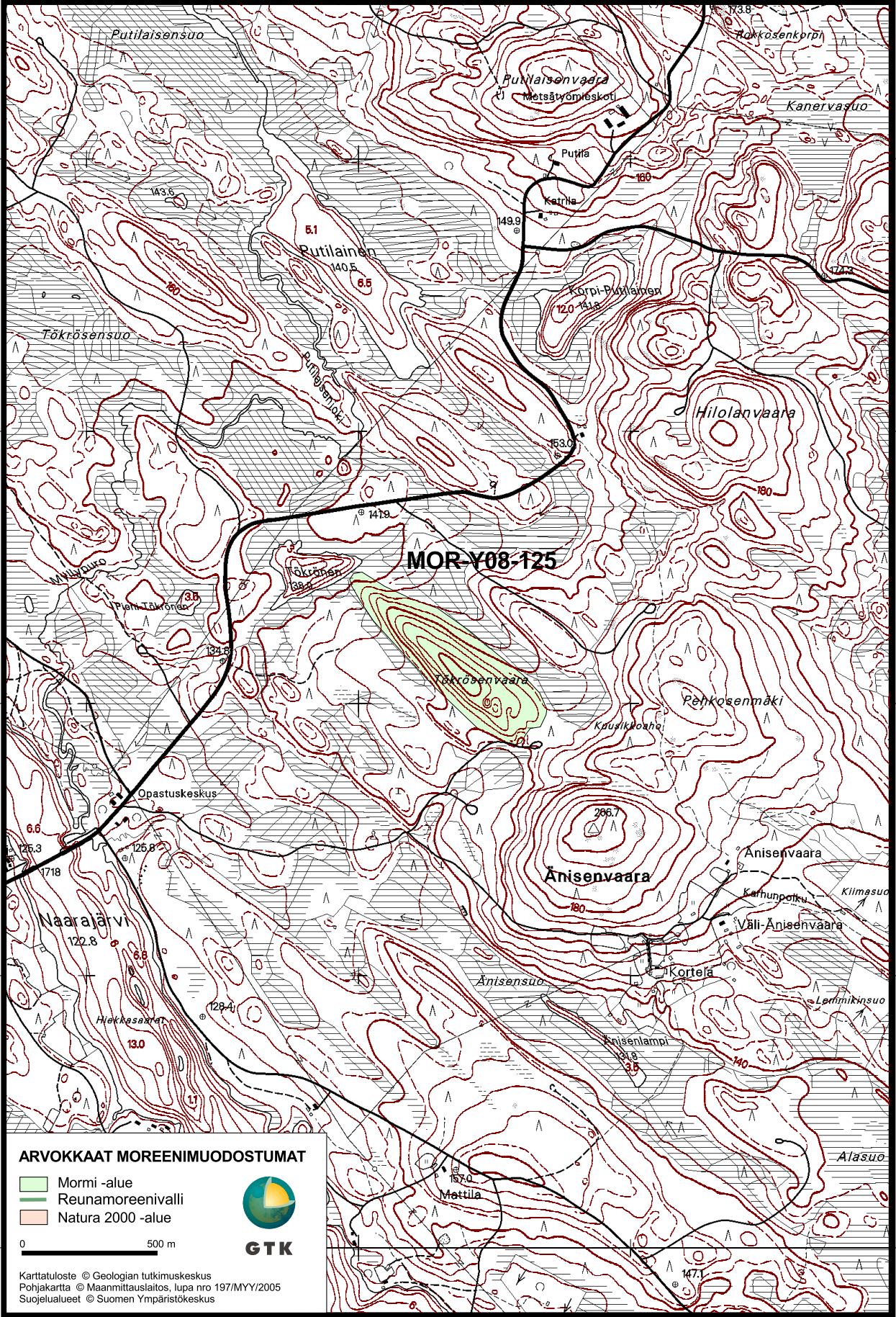
7030000

7030000




4517000

4518000

4519000



ARVOKKAAT MOREENIMUODOSTUMAT

-  Mormi -alue
-  Reunamoreenivalli
-  Natura 2000 -alue



GTK

0 500 m

Karttatuloste © Geologian tutkimuskeskus
Pohjakartta © Maanmittauslaitos, lupa nro 197/MYY/2005
Suojelualueet © Suomen Ympäristökeskus

TÖKRÖSENVAARA

LIEKSA

Tietokantatunnus: MOR-Y08-125 **Muodostumatyyppi:** Drumliini

Arvoluokka: 3 **Karttalehti:** 4332 06 **Alueen pinta-ala:** 17,1 ha
Korkeus: 180 m mpy **Alueen suhteellinen korkeus:** 40 m **Muodon suhteellinen korkeus:** 20 m

Moreenimuodostuman sijainti: Tökrösenvaaran drumliini sijaitsee 1,5 km Ruunaan opastuskeskuksen koillispuolella, 18 km Lieksasta koilliseen.

Geologia

Tökrösenvaaran erittäin hyvin suuntautunut sukkulamainen drumliini sijoittuu Lieksan drumliinikentän keskiosaan. Drumliinin koko on 900 x 250 metriä ja korkeus 20 metriä, mutta kokonaiskorkeuseroa loivaa rinnettä nousevalla selänteellä on jopa 40 metriä. Proksimaalikärki on terävä ja kyljet paikoin hyvin jyrkät. Selänteen laki levenee distaalisuuntaan. Aivan drumliinin distaalipäässä on kolme teräväpiirteistä, 3-7 metrin syvyistä suppaa, muutamia kumpuja ja pieni uomantapainen painanne. Muodostuma on varsin selvärajainen, vaihtumista ei ole. Molempien kylkien juurella on kapeat rinesuot. Alueen koillis- ja lounaispuolilla on lisäksi samantyyppiset pienemmät selänteet. Kohdealue on osa laajaa Ruunaanjärven ympärillä olevaa drumliiniosakenttää, ja ympäristössä on runsaasti hyvin kehittyneitä drumliinimuotoja. Kohdealueen jyrkähkö rinnettä ylös nouseva muoto ja distaalipään selväpiirteiset kuolleen jään sulamismuodot tekevät siitä kuitenkin muista poikkeavan muodostuman.

Kalliosta ei ole havaintoa. Tieleikkauksessa on hiekkamoreenia, löyhän pintakerroksen alla näkyy kohtalaisesti hienoainesta. Pintalohkareisuus on vähäinen, paikoin kohtalainen (alle 1-5 kpl aarilla), ja lohkarit ovat pieniä, alle metrin kokoluokkaa. Ylin ranta on seudulla noin 120 metrin tasolla (Yoldiamerivaiheen lahti Naarajoen laaksossa). Lyhytaikaisia jääjärviä on kuitenkin voinut olla ylempänäkin, sillä alueen länsipuolelta löytyy harjutasanteita ja -laajentumia. Alue lienee kuitenkin pääosin supra-akvaattinen.

Biologia

Moreenialueella ei ole tehty kasvillisuusinventointia. Alue sijaitsee kokonaan valtion maalla, ja alueen metsät ovat kuivahkon ja osin kuivan kankaan kasvatusmännikköjä tai mäntytaimikkoja. Drumliinia reunustavat suot ovat ojitettuja rämeitä tai muuttumia (Metsähallituksen kuviotiedot).

Maisema ja muut arvot

Alue hahmottuu kartalla ja maastossa kuljettaessa hyvin, ja selänne näkyy Tökrösenlammen takaa ja lounaasta jo Naarajoen sillaltakin mainiosti. Peitteisyys kätkee kuitenkin hieman selänteen jyrkkää muotoa. Puuston salliessa avautuu paikoin näköaloja kauas länteen. Sisäinen maisema on varsin vaihteleva: pieni kohde on helppo hahmottaa, ja kontrasti jyrkän selänneosan ja suppa-kumpuosan välillä on melko yllättävä. Näkyvyys on kohtalainen, distaaliosassa hyvä. Ruunaan Natura-alue (FI0700045), luonnonpuisto ja retkeilyalue on 2-5 kilometriä kohdealueen itäpuolella. Alueen eteläpuolisen tien varressa on v. 1918 sodan uhrien muistomerkki.