

2542000

2543000

2544000

7036000

7036000

7035000

7035000

7034000

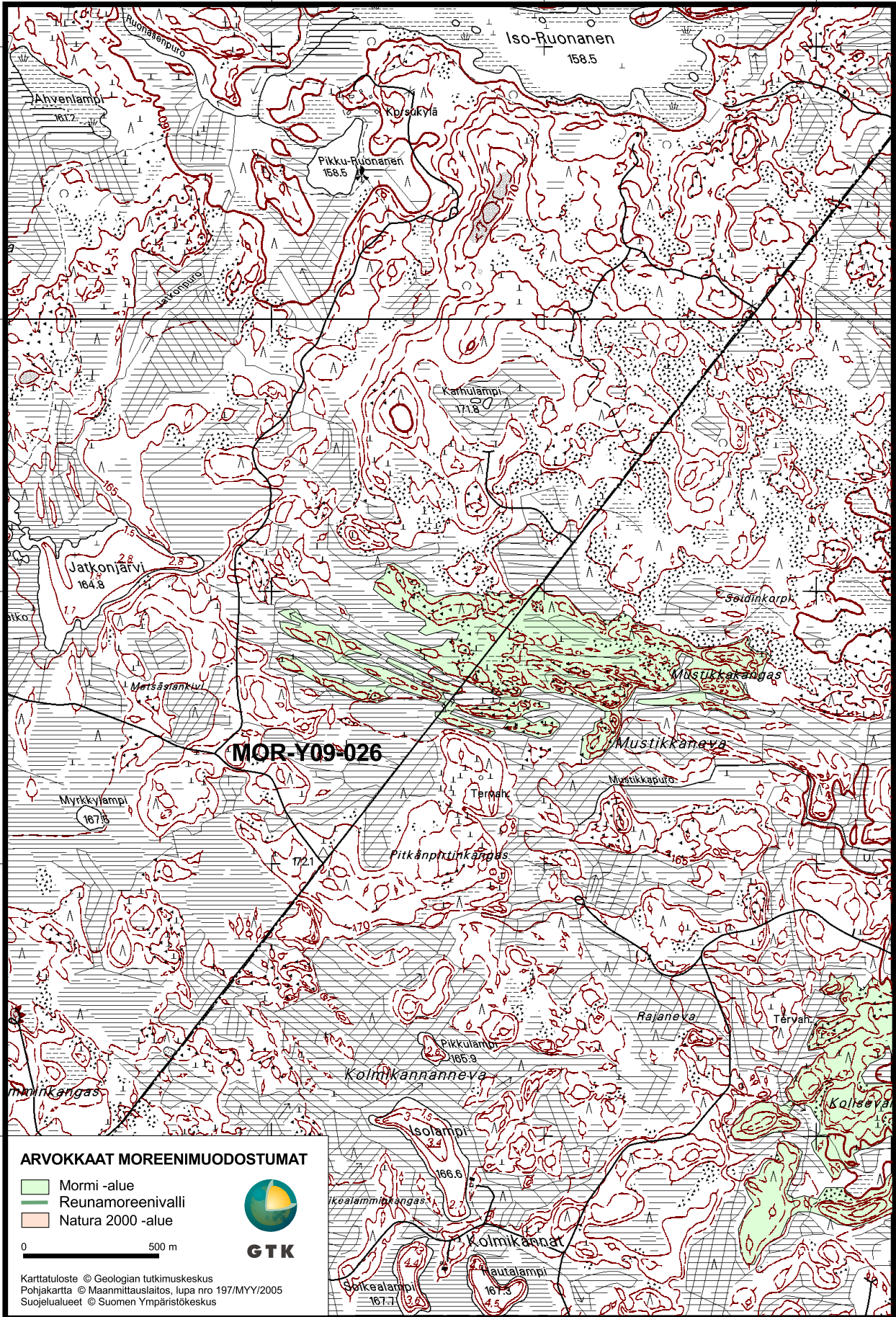
7034000

7033000

7033000

7032000

7032000




**MOR-Y09-026**

**ARVOKKAAT MOREENIMUODOSTUMAT**

- Mormi -alue
- Reunamoreenivalli
- Natura 2000 -alue

0 500 m



Karttatuloste © Geologian tutkimuskeskus  
 Pohjakartta © Maanmittauslaitos, lupa nro 197/MYY/2005  
 Suojelualueet © Suomen Ympäristökeskus

2542000

2543000

2544000

## MUSTIKKAKANGAS

## KINNULA, LESTIJÄRVI

**Tietokantatunnus:** MOR-Y09-026    **Muodostumatyyppi:** Kumpumoreeni

**Arvoluokka:** 4    Karttalehti: 2334 03    Alueen pinta-ala: 50,1 ha

**Korkeus:** 173 m mpy    Alueen suhteellinen korkeus: 8 m    Muodon suhteellinen korkeus: 8 m

**Moreenimuodostuman sijainti:** Mustikkakankaan kumpumoreenialue sijaitsee Kangaskylän länsipuolella Keski-Suomen ja Keski-Pohjanmaan maakuntien rajalla, 7 km Kinnulasta luoteeseen.

### Geologia

Mustikkakankaan 1800 x 500 metrin kokoinen kumpumoreenialue sijoittuu Kälviän-Kivijärven kumpumoreenikentän kaakkoisosaan. Alue koostuu itä-länsisuuntaisista selänneistä, jotka ovat osittain soiden rajaamia. Selänneet ovat 100-300 metriä pitkiä, 30-100 metriä leveitä ja 2-8 metriä korkeita. Niiden laet ovat lohkareisia ja pienimuotoisesti kumpuilevia. Rinteet ovat yleensä jyrkät, mutta rajauksessa on myös matalia ja loivarinteisiä muotoja. Alueen suuntaus poikkeaa selvästi seudun juomumoreenimuodostumien yleisestä lounas-koillisuuntauksesta. Kyse voi olla jäätikön reunan säteittäisiin railoihin valuneesta tai puristuneesta aineksesta (Mäkelä 1988:17-18), jolloin Mustikkakankaan kohdalla voitaisiin puhua radiaalimoreeniparvesta. Joka tapauksessa rakenne on seudulla varsin erikoinen ja maakunnallisesti harvinainen.

Pintalohkareisuus vaihtelee kohtalaisesta hyvin suureen (5- yli 10 kpl aarilla). Alueella on lohkarepainanteita. Lohkareet ovat yleensä vähintään metrin kokoluokkaa, mutta joukossa on satunnaisesti jopa 3-5-metrisiä pultereita. Myös kiviä on runsaasti. Tieleikkausten perusteella aines on kivistä tai soraista hiekkamoreenia. Metsittyneet sorakuopat viittaavat aineksen huuhtoutuneisuuteen. Ylin ranta on seudulla noin 210 metrin tasolla, joten alue on selvästi subakvaattinen ja vapautunut jäästä noin 40 metrin syvyiseen veteen.

### Biologia

Alue on suurimmaksi osaksi kivikkoista kuivan-kuivahkon kankaan nuorta mäntymetsää, jossa on hiiltyneitä kantoja. Maaston painanteissa on soistumia ja itäosassa pieni kuloalue. Jonkin matkaa metsäautotiestä länteen alueen pohjoisosassa kasvaa melko varttunutta kuivan-kuivahkon kankaan männikköä. Alueen lounaisosassa soiden ympäröimillä selänneillä kasvaa kuivan-kuivahkon kankaan melko varttunutta männikköä, joka on hieman eri-ikäisrakenteista.

### Maisema ja muut arvot

Alue ja muodostumat hahmottuvat ympäristöstä hyvin. Ne erottuvat peitteisyydestään huolimatta tielle, ja maastossa kohteesta saa helposti hyvän yleiskuvan. Muodostumilta avautuu ympäristöön muutamia suonäkymiä. Sisäinen maisema on jyrkkien lohkareisten selänneiden ansiosta vaihteleva. Suuret lohkareet ja pienet lohkareluolat lisäävät sisäisen maiseman arvoa. Alueen länsipuolella kolmen kilometrin päässä on Lehtosenjärven Natura-alue (FI1001008).

### Kirjallisuus

Mäkelä, J. 1988. Deglasiaatio Kinnulan-Pihtiputaan alueella Keski-Suomessa. Turun yliopiston maaperägeologian osaston julkaisuja. 39 s.