

2514000

2515000

2516000

6849000

6848000

6847000

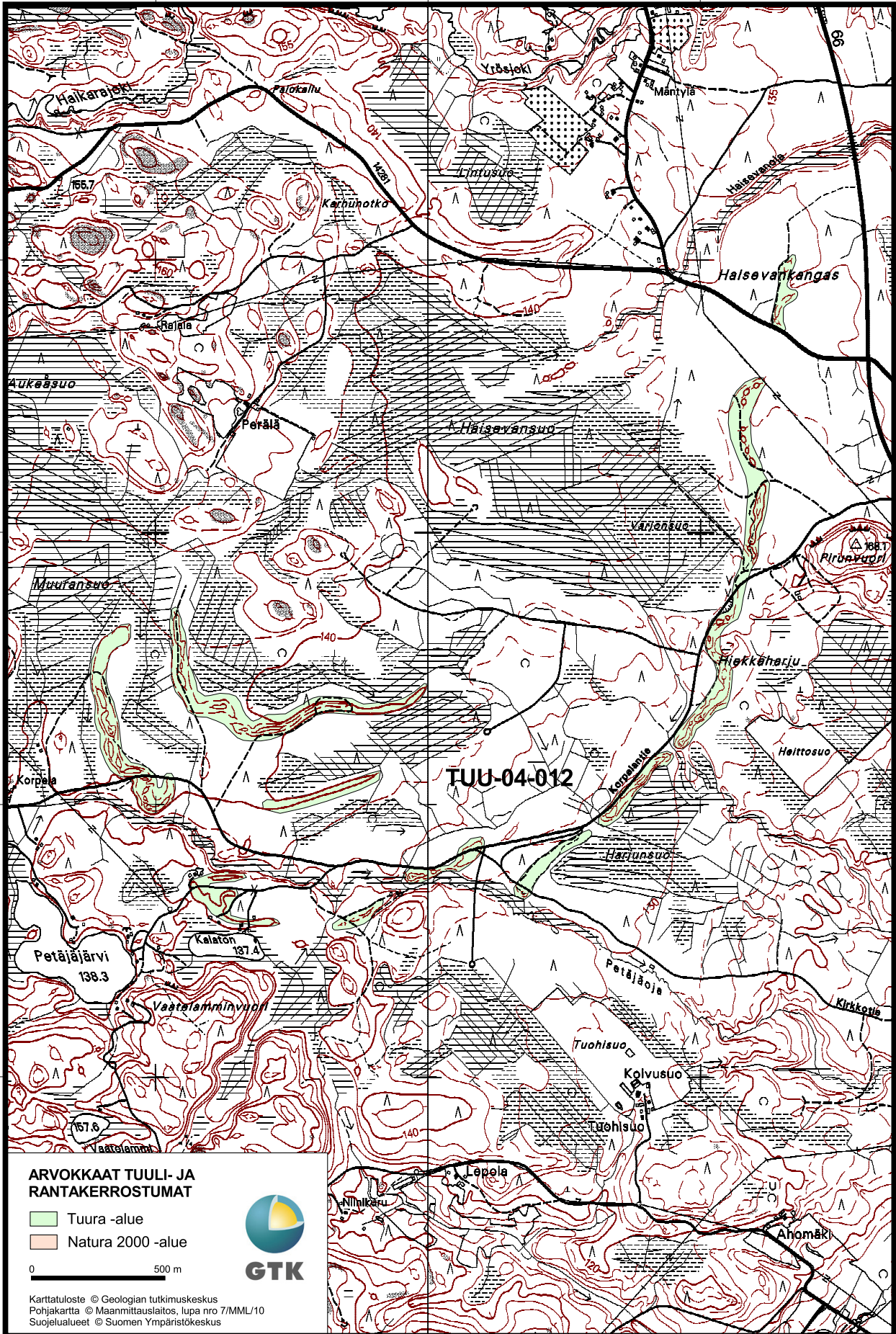
6846000

6849000

6848000

6847000

6846000



ARVOKKAAT TUULI- JA RANTAKERROSTUMAT

- Tuura -alue
- Natura 2000 -alue

0 500 m



GTK

Karttatuloste © Geologian tutkimuskeskus
 Pohjakartta © Maanmittauslaitos, lupa nro 7/MML/10
 Suojelualueet © Suomen Ympäristökeskus

2514000

2515000

2516000

ONNISTAIPALE

Orivesi

Tietokantatunnus: TUU-04-012

Arvoluokka: 3

Muodostuma: Tuulikerrostuma

Pinta-ala: 34,8 ha

Korkeus: 148 m mpy.

Karttalehti: 2142 05

Alueen suhteellinen korkeus: 16 m

Muodon suhteellinen korkeus: 7 m

Sijainti: Onnistaipale sijaitsee Hirsilässä noin 5 kilometriä Orivedeltä luoteeseen..

Geologia

Dyynialue muodostuu kolme kilometriä pitkistä, kaareutuvasta dyyniketjusta. Alueen itäreunassa dyynit muodostavat koillis-lounais-suuntaisen lähes katkeamattoman jonon, joka mutkittelee jonkin verran. Länteenpäin mentäessä on kahden kilometrin matkalla kymmenkunta dyyniä, joiden suunta kaartuu vähitellen lähes pohjoiseen.

Dyyniselänteiden pituudet vaihtelevat. Pisimmällä selänteellä on mittaa 1,8 kilometriä. Pääasiassa dyynit ovat muodoltaan suorita poikittaisdyynejä. Näyttävimmät ja korkeimmat dyynit, 5-7 metriä, sijaitsevat alueen länsiosassa, missä tavataan myös paraabelidynejä. Dyynit syntyivät luoteistuulien vaikutuksesta ja niiden aines on peräisin alla olevasta Hirsilän deltasta, joka kerrostui merenpinnan tasoon Yoldiamerivaiheen aikana. Dyynit sijaitsevat 140-190 metriä nykyisen merenpinnan yläpuolella (Kujansuu et al. 1981).

Biologia

Dyynillä on käytännössä vain eri-ikäisiä, kuivahkon kankaan kasvatismännikköjä. Varttunutta puustoa on vain nimeksi parissa metsikössä. Sekapuuna kasvaa jonkin verran koivua, katajaa ja paikoin kuusta. Aluskasvillisuus muodostuu puolukan ja kanervan muodostamasta varvikosta. Niiden seassa kasvaa kieloa ja variksenmarjaa jonkin verran. Paikoin on myös harvaa hietakastikkakasvustoa, keltaliekoa ja lähinnä tieluiskilla kangaskortetta. Pohjakerros on matalilla dyyneillä aika sammaleista. Korkeammilla etelärinteillä on enemmän poronjäkälälaikkuja. Poikkeuksen tekee läntisimmän dyynin eteläpää, joka on täysin jäkäläinen puuttomuuden takia. Puusto on saatettu hakata pois ylärinteessä olevan laavun takia.

Maisema ja muut arvot

Puusto ja laajat taimikot estävät tehokkaasti dyynien näkymistä ympäristöön. Samoin puusto rajoittaa huomattavasti dyyneiltä avautuvia näkymiä. Polut ja metsäkoneurat ovat kuluttaneet dyynien pintakasvillisuuden monin paikoin dyynien pinnalta.

Kirjallisuus:

Kujansuu, R., Erviö, R., Herola, E., Hyyppä, J., Kae, E., Lahermo, P., Raikamo, E., Stén, C.-G. & Taka, M. 1981. Oriveden alueen maaperä. Maaperäkartan selitys 1:100 000, 2141 01-12. 42 s. Geologian tutkimuskeskus.