

Taskutilasto

2005



Kela[®]

KELAN TASKUTILASTO



Kansaneläkelaitos Tilastoryhmä

Helsinki 2005

www.kela.fi/tilasto

ISSN 0359-5218
painettu

ISSN 1457-8727
sähköinen

SISÄLTÖ

YLEISTÄ	1
ELÄKKEET	6
VAMMAISETUUDET	10
SAIRAUSSVAKUUTUS	11
KUNTOUTUS	16
TYÖTTÖMYYSTURVA	17
LAPSIPERHEET	20
YLEINEN ASUMISTUKI	22
OPISKELU	24
TALOUS	27

TIEDUSTELUT

Satu Kuusisto, puh. 020 434 1358
S-posti satu.kuusisto@kela.fi

Airi Selin-Pitkänen, puh. 020 434 1395
S-posti airi.selin-pitkanen@kela.fi

Kelan hoitama sosiaaliturva

Kansaneläkelaitoksen (Kelan) tehtävänä on huolehtia Suomessa asuvien henkilöiden perusturvasta eri elämäntilanteissa. Tätä varten Kelalla on 315 omaa palvelupistettä (2004 lopussa) ympäri maata.

Kelan toiminta kattaa vähimmäiseläketurvan, sairausvakuutuksen, kuntoutuksen, työttömyysajan perusturvan, lapsiperheiden toimeentuloturvan, yleisen asumistuen sekä opinto- ja koulumatkatuen. Lisäksi Kela huolehtii vammaisuuksista, sotilasavustuksista sekä maahanmuuttajille maksettavista tuista.

Kelan etuudet, milj. €

	2003	2004	2005*
Kela maksoi			
eläke-etuuksia	2 769	2 742	2 775
vammaisuuksia	109	110	111
sairausvakuutusetuksia	2 681	2 879	3 113
kuntoutusetuuksia	287	287	298
työttömyysturvaetuksia	1 177	1 200	1 181
äitiysavustusta, lapsilisää ja pienten lasten hoidon tukea	1 734	1 799	1 838
yleistä asumistukea	430	436	439
opintoetuksia	727	731	736
muita etuuksia	18	31	47
 etuuksia kaikkiaan	9 930	10 216	10 538

* Ennakkotieto tai arvio

2 YLEISTÄ

Kelan etuuden saajat

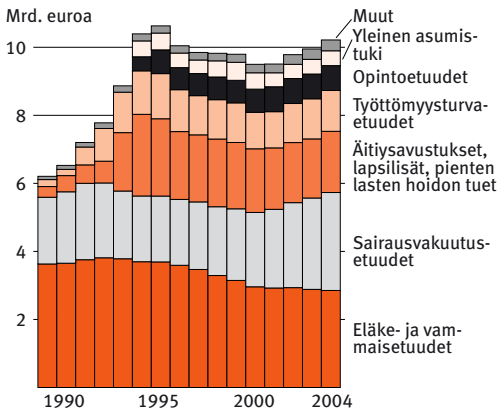
	2003	2004
	henkilöä	
Kelasta sai		
eläkettä ¹	802 200	796 000
vammaisetuutta ¹	64 000	65 000
sairauspäivärahaa	325 600	335 500
vanhempainpäivärahaa	142 200	145 400
sairaanhoidokorvauksia	3 796 200	3 781 100
kuntoutusetuutta	105 700	104 300
työttömyyspäivärahaa tai työmarkkinatukea ¹	167 600	164 900
yhdistelmä-tuen työmarkkinatukea ¹	15 000	14 700
työvoimapol. koulutustukea	5 900	6 300
äitiysavustusta	56 800	56 500
lapsilisää ¹ (lapsia)	1 041 900	1 040 000
pienen lasten hoidon tukea ¹ (perheitä)	81 600	89 700
yleistä asumistukea ¹ (ruokakuntia)	158 900	159 300
opintotukea ¹	255 200	251 400
koulumatkatukea ¹	30 800	31 400

¹ 31.12.

Eräitä kansantaloussuureita, mrd. €

	2003	2004
Kelan etuudet	9,9	10,2
Bruttokansantuote	143,3*	149,7*
Yksityinen kulutus	74,4*	77,4*
Palkkasumma	56,2*	58,7*
Sosiaalimenot	38,7*	40,3*
Kokonaiseläkemenot	16,7	17,3*

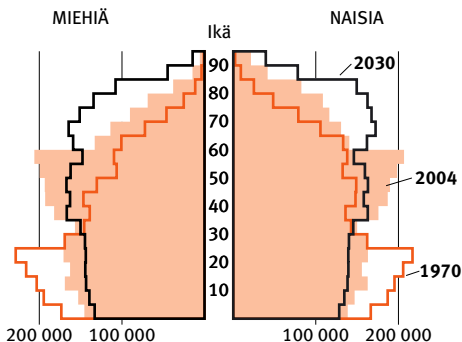
Kelan maksamat etuudet (2004 rahana)



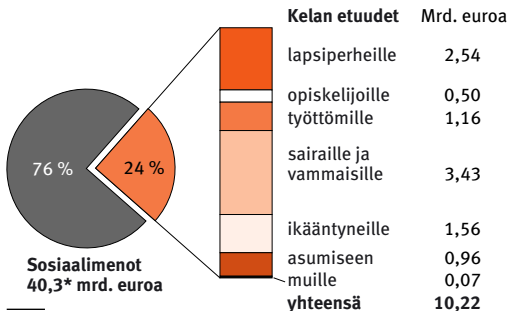
Tunnuslukuja Kelasta

	2003	2004
Kokonaismenot, milj. €	10 260	10 559
Etuusmenot, milj. €	9 930	10 216
Toimintamenot/kokonaismenot, %	3,2	3,3
Etuusmenot/bkt, %	6,9*	6,8*
Etuusmenot/palkkasumma, %	17,7*	17,4*
Etuusmenot (pl. opintoetuudet)/ sosiaalimenot, %	23,8*	23,5*
Etuusmenot/asukas, €	1 902	1 951*

Väestö iän ja sukupuolen mukaan



Kelan tuki eri elämäntilanteissa 2004



Opintoetuudet eivät sisälly sosiaalimenoihin, Kelan etuuksiin kylläkin.

Sosiaalivakuutuksen rahastot, milj. € (31.12.)

	2003	2004
Kansaneläkerahasto	243	240
Sairausvakuutusrahasto	177	205
Työeläkerahastot ¹	76 792	83 010*
Tapaturmavakuutusrahasto	2 406	2 504
Liikennevakuutusrahasto	2 141	2 297

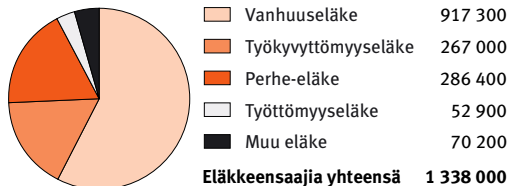
¹ Yksityinen ja julkinen sektori.

Eräiden indeksien pistelukuja

	2004	2005
Kansaneläkeindeksi (I 1957=100)	1 357	1 362
Työeläkeindeksi (1962=100)	2 028 ¹	2 047
Palkkakerroin (2004=1)	1,000	1,028
Elinkustannusindeksi (X 1951=100)	1 580	1 608*
Kuluttajahintaindeksi (2000=100)	105,3	107,2*
Ansiotasoindeksi (1995=100)	137,4*	142,2*

¹ Vanhuuseläkeikäisten TEL-indeksi.

Eläkkeensaajien kokonaislukumäärät 31.12.2004



Sama henkilö voi saada usean eri eläkelajin mukaista eläkettä.

6 ELÄKKEET

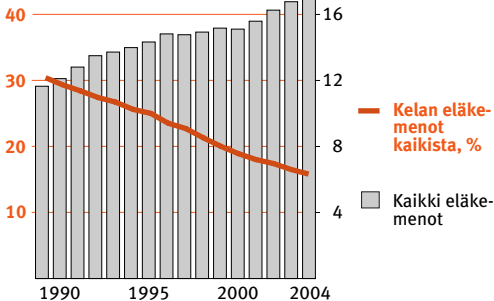
Eläkemenot Suomessa, milj. €

	2003	2004
Eläkemenot yhteensä	16 734	17 305*
Kelan eläkkeet	2 766	2 738
Työeläkkeet (TEL, LEL, MYEL, YEL, MEL, TaEL)	7 978	8 331
Valtion eläkkeet	2 769	2 876*
Kuntien eläkkeet	2 170	2 295*
Tapaturma-, liikennevakuutus-, sotilasvammalain mukaiset eläkkeet	505	516*
Muut eläkkeet	545	549*
Eläkemenojen osuus		
sosiaalimenoista, %	43,3*	42,9*
bruttokansantuotteesta, %	11,7*	11,6*

Eläkemenot Suomessa

**Kelan eläkemenot
kaikista, %**

**Mrd. euroa
(2004 rahana)**



Vanhuus-, työkyvyttömyys- tai työttömyyseläkettä saavat¹: Kokonaiseläkkeen suuruus 31.12.2004, €/kk

Kaikki eläkkeensaajat	1 134
Pelkästään kansaneläkettä saavat ²	633
Sekä kansaneläkettä että työeläkettä saavat	812
Kelan eläkkeen osuus	379
<u>Pelkästään työeläkettä saavat²</u>	1 526

¹ Suomessa asuvat.

² Henkilö voi saada myös SOLITA-eläkettä.

Vanhuus-, työkyvyttömyys- tai työttömyyseläkettä saavat¹ (31.12.)

	2003	2004
Eläkkeensaajia kaikkiaan	1 162 900	1 176 100
Pelkän kansaneläkkeen saajia ²	91 700	88 800
Sekä kansan- että työeläkkeen saajia	538 800	534 800
Pelkän työeläkkeen saajia ²	532 400	552 500
Kansaneläkkeen saajia kaikkiaan	630 400	623 600
<u>Työeläkkeen saajia kaikkiaan</u>	1 071 200	1 087 300

¹ Suomessa asuvat.

² Henkilö voi saada myös SOLITA-eläkettä.

8 ELÄKKEET

Kelan maksamat eläkkeet, milj. €

	2003	2004
Kaikki	2 765,9	2 738,0
Kansaneläkkeet	2 620,5	2 603,4
Vanhuuseläkkeet	1 782,5	1 739,9
Alle 65-vuotiaiden	7,5	6,3
Työkyvyttömyyseläkkeet	709,3	729,5
Yksilölliset varhaiseläkkeet	10,0	7,1
Työttömyyseläkkeet	49,1	47,2
Muut (Kelan maksamat pelkät eläkkeenlisät)	79,6	86,7
Perhe-eläkkeet	39,6	38,8
Leskeneläkkeet	19,9	19,4
Lapseneläkkeet	19,7	19,4
Rintamalisät	105,8	95,9
Kelan eläkkeiden osuus kokonaiseläkemenosta, %	16,5	15,8*

Kelan eläkettä saavat (31.12.)

	2003	2004
Kaikki	802 200	796 000
Kansaneläkkeet	767 800	762 300
Vanhuuseläkkeet	496 300	489 400
Alle 65-vuotiaiden	3 200	2 700
Työkyvyttömyyseläkkeet	151 500	153 000
Yksilölliset varhaiseläkkeet	4 300	2 900
Työttömyyseläkkeet	22 800	21 900
Muut (Kelasta pelkkä eläkkeenlisä)	97 200	98 100
Leskeneläkkeet	9 600	9 200
Lapseneläkkeet	24 800	24 500

Kansaneläkkeiden rakenne 31.12.2004 – eläkkeenosia ja -lisiä saavien osuuksia

Kansaneläkkeensaajia 762 300

	%		%
Työeläkevähenteinen kansaneläke	87,1	Eläkkeensaajien asumistuki	21,9
Täysi	13,1	Eläkkeensaajien hoitotuki	23,8
Vähennetty	74,0	Rintamalisä	13,6
Muu kansaneläke (Kelasta pelkkä eläkkeenlisä)	12,9	Ylimäär. rintamalisä	7,0
		Lapsikorotus	1,8

Eläkkeenosien/-lisien suuruus 1.3.2005, €/kk

Vakiomääräiset		Asumistuki (täysi tuki yksinäisellä henkilöllä)	
Rintamalisä	41,38	Pääkaupunkiseutu	351,75
Eläkkeensaajien hoitotuki		Muu Suomi	318,95/281,76
Hoitotuki	51,98		
Korotettu	129,40	Muut (täysi määrä yksinäisellä henkilöllä, I kuntar.)	
Erytishoitotuki	258,79	Kansaneläke	505,24
Ruokavalio- korvaus	21,00	Ylimäär. rintamalisä	188,85
Lapsikorotus	18,47	Lapseneläkkeen täydennysmäärä	67,15
Lapseneläkkeen perusmäärä	50,26		

Kelan ulkomaille asuville maksamat eläkkeet 2004, lukumäärä

Kaikki	41 243		
Ruotsi	37 919	Kanada	293
Saksa	677	Norja	220
Espanja	632	Iso-Britannia	192
Yhdysvallat	573	Muut	737

Lisäksi ulkomaille maksettavaa rintamalisää sai 1 161 henkilöä, joista Kanadassa asui 372, Ruotsissa 279 ja Yhdysvalloissa 230.

Vammaisetuudet

	2003	2004
Saajat 31.12.	64 010	64 970
Lapsen hoitotuet	39 170	39 010
Vammaistuet	24 830	25 960
Maksetut etuudet, milj. €	109,1	109,7
Lapsen hoitotuet	73,7	74,1
Vammaistuet	35,4	35,5

Vammaisetuuksien suuruus 2005, €/kk

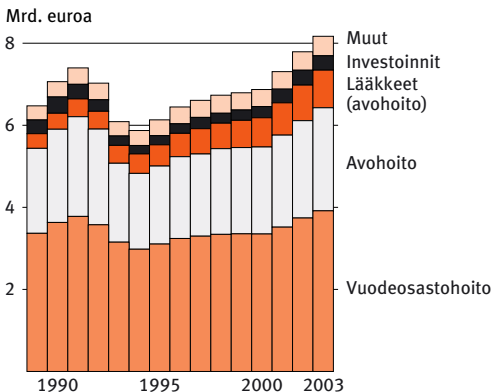
Lapsen hoitotuki		Vammaistuki	
Hoitotuki	77,61	Vammaistuki	77,61
Korotettu	181,10	Korotettu	181,10
Erytyshoitotuki	336,33	Erytyisvammaistuki	336,33
		Ruokavaliokorvaus	21,00

Eläkkeensaajien hoitotuki, ks. s. 9.

Julkiset terveydenhuoltomenot¹ Suomessa, milj. €

	2002	2003
Terveydenhuoltomenot	7 722*	8 169*
Vuodeosastohoito	3 707	3 915
Avohoito	2 351	2 511
Lääkkeet (avohoito)	859	917
Investoinnit	360	351
Muu terveydenhuolto	445	475
Terveydenhuoltomenojen osuus		
sosiaalimenoista, %	20,9*	21,1*
bruttokansantuotteesta, %	5,5*	5,7*

Julkisten terveydenhuoltomenojen¹ kehitys (2003 rahana)



¹Nettomääräiset.

12 SAIRAUSVAKUUTUS

Sairausvakuutuskorvaukset, milj. €

	2003	2004
Kaikki¹	2 495,7	2 676,1
Sairauspäivärahat	633,7	670,0
Vanhempainpäivärahat	569,7	610,4
Sairaanhoitokorvaukset	1 262,8	1 371,1
Lääkkeet	917,5	1 014,6
Peruskorvatut 50 %	329,2	360,0
Erytyiskorvatut 75 %	237,1	237,9
Erytyiskorvatut 100 %	281,6	328,2
Lisäkorvaukset	69,4	88,5
Lääkärintalvet	65,5	64,6
Hammaslääkärintalvet	93,1	95,0
Tutkimus ja hoito	56,0	56,2
Fysioterapia	18,5	18,3
Matkat ja sairaankuljetus ²	130,7	140,8

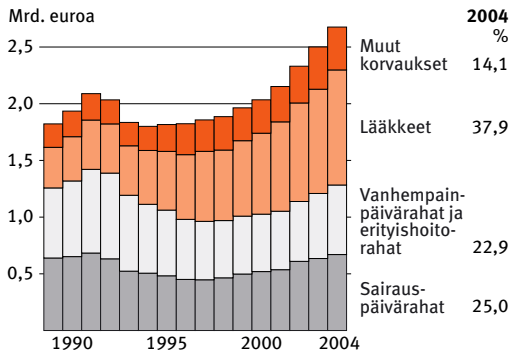
¹ Sisältää myös korvaukset tartuntatautilain perusteella, päivärahat kudoksen luovuttajalle, vuosilomakustannusten korvaukset työnantajalle ja erityishoitorahat.

² Sisältää myös ns. lisäkorvaukset.

Päivärahan saajat

	2003	2004
Saajia		
Sairauspäiväraha	325 600	335 500
Vanhempainpäiväraha, äidit	96 600	98 400
Vanhempainpäiväraha, isät	45 600	46 900
% kaikista vanhempainpäiväraha-kausista	68,4	69,4
Erytyishoitoraha	7 900	7 700

Sairausvakuutuskorvausten kehitys (2004 rahana)



Päivärahan suuruus

2005 Työtulot vuodessa

(palkansaajilta vähennettävä

5,1 % ennen kaavan käyttöä)

Alle 1 055 €

1 055–27 468 €

Yli 27 468 €

Päiväraha

Ei päivärahaa

70 % työtuloista

Alle 70 % työtuloista

Päiväraha kuitenkin **vähintään** 15,20 €/pv, sairauspäiväraha yleensä vasta 55 työkyvyttömyyspäivän jälkeen

2004

Korvaus

keskimäärin

Sairauspäiväraha

43,3 €/pv

Vanhempainpäiväraha

äidille

37,9 €/pv

isälle

58,1 €/pv

Erityishoitoraha

37,7 €/pv

Vähimmäispäivärahojen yleisyys

	2003	2004
Sairauspäivärahopäiviä, milj.	15,1	15,5
Vähimmäismääräisiä tai sitä pienempiä, %	5,8	5,4
Vanhempainpäivärahopäiviä (äidit), milj.	14,5	14,9
Vähimmäismääräisiä, %	21,3	18,5
Vanhempainpäivärahopäiviä (isät), milj.	0,8	0,8
Vähimmäismääräisiä, %	2,7	2,0

Sairausvakuutuksen korvaamien yksityisten sairaanhoitopalvelujen käyttö

	2003	2004	
	1000 kpl	1000 kpl	100 asukas- ta kohti
Lääkkeiden ostokerrat			
Peruskorvatut 50 %	13 691	14 023	267,8
Erytyiskorvatut 75 %	4 379	4 498	85,9
Erytyiskorvatut 100 %	1 933	2 030	38,8
Lääkärissäkäynnit	3 575	3 498	66,8
Yleislääkärissä ²	696	685	13,1
Erikoislääkärissä ²	2 804	2 751	52,5
Hammaslääkärissäkäynnit	2 899	2 941	56,2
Tutkimus ja hoito, oma- vastuukerrat ¹	1 156	1 162	22,2
Matkat (yhdensuunt.)	3 388	3 541	67,6

¹ Lääkärin samalla kertaa määräämät tutkimus- ja hoitotoimenpiteet.

² Ei sisällä lääkemääräyksen uusintaa potilaan käymättä lääkärissä.

Sairaanhoitokorvausten suuruus 2005

	Kiinteä omavastuu, €	Omavastuun ylitteestä korvataan, %	Korvaus keskim. 2004, %
Lääkkeet			
Peruskorvaus	10,00	50	41,9
Erytyiskorvaus	5,00	75	70,0
Erytyiskorvaus	5,00	100	97,1
Lääkäripalkkiot	–	60 ¹	30,3
Hammaslääk.palkkiot	–	50/60/100 ¹	36,0
Tutkimus ja hoito	13,46	75 ¹	32,9
Matkat (yhdensuunt.)	9,25	100	87,2

¹ Enintään vahvistetun taksan mukaisesta määrästä.

Huom. Lisäksi lääke-/matkakustannukset korvataan vuotuisen omavastuun (606,95 € /157,25 €) ylittävältä osalta kokonaan.

Lääkekorvausten saajat

	2003	2004
Peruskorvattuja lääkkeitä käyttäneet	3 134 800	3 112 900
osuus väestöstä, %	60,0	59,4
Erytyiskorvattuja lääkkeitä käyttäneet (korvaus-% 75 tai 100)	1 047 400	1 066 900
osuus väestöstä, %	20,1	20,4
Lisäkorvauksen suurista lääkekustannuksista saaneet	144 240	158 400
osuus väestöstä, %	2,8	3,0

Työterveyshuolto ja opiskelijoiden terveydenhuolto

	2002	2003
Työnantajan järjestämä työterveys- huolto		
Työntekijöitä huollon piirissä	1 687 900*	..
Kokonaiskustannukset, milj. €	340,7*	..
Korvaukset, milj. €	153,1*	..
Yrittäjien työterveyshuolto		
Korvaukset, milj. € ¹	1,9	2,4
Opiskelijoiden terveydenhuolto		
Korvaukset, milj. €	17,8	18,6

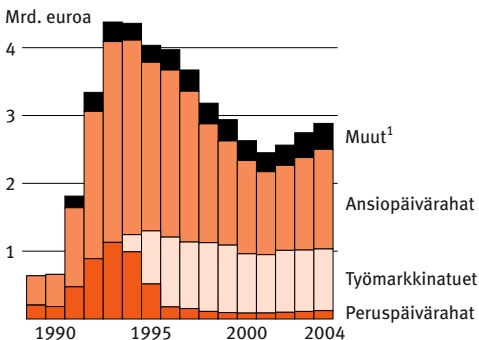
¹ Sisältää myös valtion rahoittamat maatalousyrittäjien työolosuhdeselvitykset.

Kuntoutus

	2003	2004
Kuntoutujia	105 680	104 300
Kuntoutuspalveluja saaneet	87 770	86 170
Uusia kuntoutujia ¹	43 550	42 940
Kuntoutusrahaa saaneet	59 520	60 400
Kustannukset, milj. €	277,7	285,6
Kuntoutuspalvelut	222,7	226,9
Kuntoutusraha	55,0	58,7
Kustannukset kuntoutujaa kohti, €	2 628	2 738

¹ Viisi vuotta ilman Kelan kuntoutuspalveluja.

Työttömyysturvaetuuksien kehitys Suomessa (2004 rahana)



¹Vuorottelukorvaukset, yhdistelmätyömarkkinatuet, koulutustuet ja koulutuspäivärahat.

Työttömyysturva Suomessa

	2003	2004
Työttömyysaste, % ¹	9,0	8,8
Työttömät työnhakijat ² (keskim. kuun lopussa)	288 800	288 400
Peruspäivärahan tai työmarkkinatuen saajat	163 500	162 500
Ansiopäivärahan saajat	122 400	126 100
Työttömyyseläkkeen saajat (31.12.)	55 700	52 900

¹ Työvoimatutkimus.

² Ei sisällä ryhmäilmoituksella lomautettuja.

Huom. Kela hoitaa työttömyysajan perusturvan, työttömyyskassat ansioturvan.

18 TYÖTTÖMYYSTURVA

Peruspäivärahan / työmarkkinatuen¹ suuruus 2005, €/pv

Täysi etuus		23,24
Lapsikorotus	yhdestä lapsesta	4,40
	kahdesta lapsesta yhteensä	6,46
	useammasta yhteensä	8,34

¹ Työmarkkinatukeen sovelletaan tarveharkintaa.

Työttömyysturvaetuudet

	2003	2004
EtuuDET, milj. €	2 740,8	2 883,7
Perusturva	1 132,1	1 152,8
Peruspäivärahat	111,3	123,0
Työmarkkinatuki	903,3	909,5
Yhdistelmä-tuen työmarkkinatuki	98,4	99,2
Vuorottelukorvaus	0,4	0,2
Työvoimapolitiittinen koulutustuki	15,3	17,5
Koulutus-päiväraha	3,4	3,5
Ansioturva	1 608,7	1 730,9
Ansiopäivärahat	1 360,6	1 469,9
Vuorottelukorvaukset	73,9	64,1
Työvoimapolitiittinen koulutustuki	162,0	182,3
Koulutus-päiväraha	12,2	14,7
EtuuDET, €/pv		
Perusturva		
Peruspäivärahat	22,5	22,6
Työmarkkinatuki	23,8	24,3
Yhdistelmä-tuen työmarkkinatuki	23,0	23,1
Työvoimapolitiittinen koulutustuki	32,5	33,6
Ansioturva		
Ansiopäivärahat	43,7	45,2
Työvoimapolitiittinen koulutustuki	54,7	57,8

Työttömyysturvaetuuksien saajat

	2003	2004
Saajia kaikkiaan 31.12.	341 530	337 690
Perusturva	184 910	181 820
Peruspäivärahat	21 970	22 270
Työmarkkinatuki	145 630	142 590
Työvoimapoliittinen toimen-		
pide	19 260	18 960
Koulutus	9 560	8 920
Työharjoittelu	4 260	3 880
Kuntouttava työtoiminta	1 380	1 670
Matka-avustus	46	43
Muut työmarkkinatuen saajat	124 950	121 920
Yhdistelmätuen työmarkkinatuki	15 020	14 690
Vuorottelukorvaus	68	37
Työvoimapoliittinen koulutustuki	1 750	1 810
Koulutuspäiväraha	470	430
Ansioturva	156 620	155 870
Ansiopäivärahat	138 490	137 960
Vuorottelukorvaus	5 760	5 520
Työvoimapoliittinen koulutustuki	11 270	11 240
Koulutuspäiväraha	1 110	1 140

Työmarkkinatuen saajat: Tuen peruste

	2003	2004
Saajia kaikkiaan 31.12.	145 630	142 590
Nykyjärjestelmän aikana		
ansiopäivärahalta pudonneet	47 350	44 820
peruspäivärahalta pudonneet	10 070	10 870
<u>Muu peruste¹</u>	88 210	86 900

¹ Puuttuu työssäoloehto tai pudonnut ansioturvalta ennen vuotta 1994.

Maahanmuuttajan kotoutumistuki Kelasta

	2003	2004
Kotoutumistukena maksettu työmarkkinatuki, milj. €	43,9	45,6
€/pv	29,2	30,0
Saajia vuoden aikana	10 000	10 450
Saajia 31.12.	5 570	5 560

Äitiysavustus

	2003	2004
Avustukset kaikkiaan, milj. €	11,1	11,1
Adoptiotuet	1,0	1,1
Saajia kaikkiaan vuoden aikana	56 810	56 500
Adoptiotuen saajia	280	300
Avustus pakkauksena, %	73,1	70,6

Lapsilisät

	2003	2004
Milj. €	1 359	1 429
Lapsia 31.12.	1 041 900	1 040 000
Yksinhuoltajien lapsia	157 000	157 400
Perheitä 31.12.	571 400	570 400
Yksinhuoltajaperheitä	100 200	100 500
€/lapsi, joulukuu	108,4	114,4

Lapsilisän suuruus 2005, €/kk

Lapsilisä 1. lapsesta	100,0	4. lapsesta	151,5
2. "	110,5	5. lapsesta ja	
3. "	131,0	useammasta	172,0

Yksinhuoltaja saa lisäksi 36,6 €/kk lasta kohti.

Pienten lasten hoidon tuki: Suuruus 2005, €/kk

Kotihoidon tuki		Yksityisen hoidon tuki	
Hoitoraha		Hoitoraha/lapsi	137,33
yhdestä alle 3-vuotiaasta	294,28	Hoitolisä/lapsi, täysi määrä	134,55
kustakin seuraavasta			
alle 3-vuotiaasta	84,09	Osittainen hoitoraha	
muusta lapsesta	50,46	Hoitoraha/lapsi	70,00
Hoitolisä/perhe, täysi määrä	168,19		

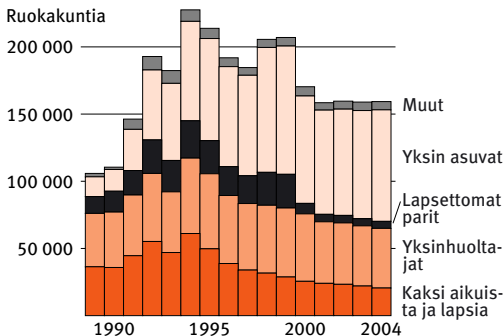
Pienten lasten hoidon tuki

	2003	2004
Lakisääteinen tuki, milj. €	312,4	305,9
Tukea saaneita perheitä 31.12.	81 570	89 660
Kotihoidon tuki	68 870	67 970
Yksityisen hoidon tuki	10 900	11 520
Osittainen hoitoraha	2 130	10 870
Lapsia, joista tukea maksettu, 31.12.	121 470	129 100
Alle 3-vuotiaita	77 200	77 410
% kaikista alle 3-vuotiaista ¹	61,6	61,0
Koululaisia (1. ja 2. luokka)	.	7 850
€/perhe, joulukuu		
Kotihoidon tuki	342,2	337,0
Yksityisen hoidon tuki	161,9	159,4
Kuntakohtaiset lisät, milj. €	51,5	53,5
€/perhe, joulukuu	206,0	205,0

¹ Lapset alle 9 kk eivät ole vertailuväestössä.

Asumisen tuet Kelasta

	2003	2004
Tuet yhteensä, milj. €	935,7	960,2
Yleinen asumistuki	430,1	436,4
Eläkkeensaajien asumistuki	269,6	283,4
Opintotuen asumislisä	224,8	227,8
Sotilasavustuksen asumisavustus	11,3	12,6
Henkilöitä tuen piirissä 31.12.	665 510	661 770
Yleinen asumistuki	328 950	322 930
Eläkkeensaajien asumistuki	175 000	177 200
Opintotuen asumislisä	157 430	157 360
Sotilasavustuksen asumisavustus	4 130	4 280

Yleistä asumistukea saaneet ruokakunnat (31.12.)

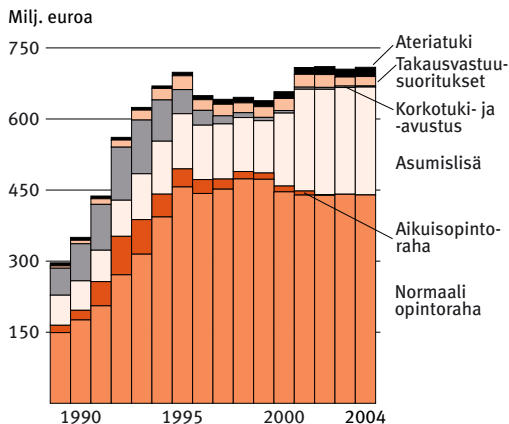
Yleinen asumistuki

	2003	2004
Tukea saaneita ruokakuntia 31.12.	158 940	159 300
Vuokra-asunto	150 000	150 600
Omistusasunto	8 940	8 700
Työttömänä tuen saaja tai puoliso, % ruokakunnista	63,9	64,7
Yksin asuva, % ruokakunnista	50,6	52,1
Lapsiperheitä, % ruokakunnista	42,0	40,8
Yksinhuoltajaruokakuntia, %	28,2	27,9
Asumistuet, milj. €	430,1	436,4
Asumistuki, €/kk (joulukuu)	210,0	213,8
Asumistukiasunnon koko, m²	57,0	56,4
m ² /henkilö	27,5	27,8
Asuntojen koko Suomessa, m²	79,0	79,3
m ² /henkilö	36,7	37,1

Opintotukimenot, milj. €

	2003	2004
Kaikki¹	701,2	705,9
Opintoraha	440,2	439,6
Asumislisä	224,8	227,8
Opintolainan korkotuki	0,5	0,2
Opintolainan korkoavustus	2,7	2,1
Opintolainan takausvastuusuoritukset	19,0	19,8
Ateriatuki	16,6	19,6

¹ Opiskelijoiden maksamat korotukset takaisinperityistä opintotuista on vähennetty yhteissummasta, mutta ei tukilajikohtaisista euromääristä.

Opintotukimenot (2004 rahana)**Täysi opintoraha: Suuruus 2004/2005,
€/kk**

	Toinen aste	Korkea- koulu
Vanhempansa luona asuva		
alle 20-vuotias	21,86	38,68
20 v täyttänyt	63,91	105,96
Itsenäisesti asuva		
alle 18-vuotias	84,09	126,14
18 v täyttänyt	213,60	259,01
Avioliitossa tai elatusvelvollinen	213,60	259,01

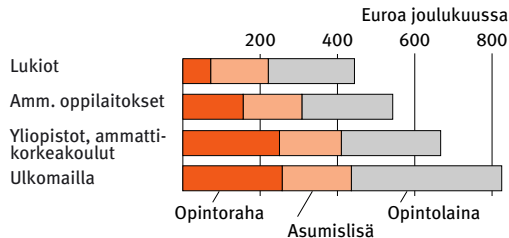
Asumislisä ja opintolainan valtiontakaus: Suuruus 2004/2005, €/kk

Asumislisä	26,90–171,55
Valtiontakaus	
Opintorahan saaja	
alle 18-vuotias	160
18 v täyttänyt	220
Aikuiskoulutustuen saaja	310
Ulkomailla opiskeleva	360

Opintotuen saajat, joulukuu

	2003	2004
Opiskelijoita tuen piirissä	255 180	251 370
Opintotukia, joihin sisältyi		
Opintoraha	238 300	233 450
Asumislisä	157 430	157 360
Opintolainan valtiontakaus	106 620	106 040

Opintotuki keskimäärin 2004



Koulumatkatuki

	2003	2004
Milj. €	25,6	25,4
Tuen saajia joulukuussa	30 790	31 380
	Lukuvuosi 2002/03	2003/04
Tuen saajia lukuvuoden aikana	51 130	50 620
Tuki alle 40 € / kk	8 950	6 430
" 40–90 € / kk	21 350	23 740
" yli 90 € / kk	20 840	20 450

Sotilasavustus

	2003	2004
Milj. €	13,14	14,43
Saajia vuoden aikana (talouksia)	11 690	12 340
Asevelvolliset, %	91,5	91,9
Omaiset, %	8,5	8,1
Henkilöitä avustuksen piirissä	12 470	13 040
Avustus/talous, €/kk (joulukuu)	262,7	270,1

Maahanmuuttajan erityistuki

	2003	2004
Tukea maksettu, 1 000 €	3 064 ¹	14 993
Saajia 31.12.	2 846	3 605
Alle 65 v (työkyvyttömät)	245	463
65 v täyttäneet	2 601	3 142

¹ Maahanmuuttajan erityistukea alettiin maksaa 1.10.2003.

Kelan kulut ja tuotot

	2004 milj. €	%	2005* milj. €
Eläkevakuutus			
Kulut	2 989	100,0	3 039
Etuudet	2 852	95,4	2 887
Toimintakulut	137	4,6	152
Tuotot	2 988	100,0	3 037
Työnantajat	1 336	44,7	1 390
Valtio	1 230	41,2	1 230
Takuusuoritus	102	3,4	89
Muut tuotot	422	14,1	417
Sairausvakuutus			
Kulut	3 372	100,0	3 622
Etuudet	3 165	93,9	3 415
Toimintakulut	206	6,1	207
Tuotot	3 401	100,0	3 658
Vakuutetut	987	29,0	1 012
Työnantajat	984	28,9	1 023
Valtio	744	21,9	1 000
Takuusuoritus	711	20,9	956
Muut tuotot	686	20,2	623
Muu sosiaaliturva			
Kulut	4 198	100,0	4 221
Työttömyysturva	1 200	28,6	1 165
Perhe-etuudet	1 799	42,9	1 838
Yleinen asumistuki	436	10,4	440
Opintoetuudet	731	17,4	731
Muut	31	0,7	47
Tuotot	4 198	100,0	4 221
Valtio	3 813	90,8	3 773
Kunnat	359	8,5	401
Palkansaajat	26	0,6	47

Kansaneläkerahastosta siirrettiin sairausvakuutusrahastoon 0,7 milj. € vuonna 2004.

Vakuutusmaksuperusteet keskimäärin 2005

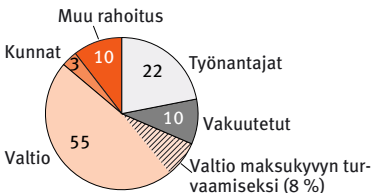
	% kunnallisverotuksessa verotettavasta tulosta
Vakuutetun maksut	
Sairausvakuutus	1,50
	% palkasta
Työntekijäin työeläkemaksu	
Alle 53-vuotiaat	4,60
53 v täyttäneet	5,80
Palkansaajan työttömyysvakuutusmaksu	0,50
Työnantajan sosiaalivakuutusmaksu	24,09
Sosiaaliturvamaksu	4,00
Kansaneläkevakuutus	2,31
Sairausvakuutus	1,69
TEL-maksu ¹	16,80
Tapaturmavakuutus	1,05
Työttömyysvakuutus	2,16
Ryhmähenkivakuutus	0,08

¹ LEL-maksu on 17,9 % ja TaEL-maksu 14,9 % palkasta.
Huom. Täysi YEL- ja MYEL-maksu on alle 53-vuotiailla 21,4 % ja 53 v täyttäneillä 22,6 % työtulosta.

Kelan henkilöstö ja palvelupisteet 31.12.2004

Henkilöstö kaikkiaan	6 085	Palvelupisteet	315
Osa-aikaisia	956	Toimistot	263
Vakinainen henkilöstö	5 545	Sivuvastaanotot	52
Keskushallinto	1 316	Yhteispalvelupisteet	155
Alue- ja paikallis- hallinto	4 229	Sv-lain mukaiset	
		työpaikkakassat	82

Kelan toiminnan rahoitus 2004, %



Tarkempia tilastoja julkaistaan Kelan muissa tilastojulkaisuissa. Keskeisimpiä näistä ovat

- vuosikirja
- vuosikatsaukset (Vammaisetuustilasto, Sairausvakuustilasto, Työterveyshuoltotilasto, Kuntoutustilasto, Perhe-etuustilasto, Asumistukitilasto, Opintoetuustilasto) sekä
- yhteisjulkaisut (Tilasto Suomen eläkkeensaajista, Tilasto Suomen työttömyysturvasta).

Taskutilastoa julkaistaan myös ruotsin-, englannin-, saksan- ja ranskankielisenä. Internet-osoite www.kela.fi/tilasto > Verkkotilastot > Taskutilastot.

TILAUKSET

Kela, tilastoryhmä
 PL 450, 00101 Helsinki
 Puh. 020 434 1664
 S-posti tilasto@kela.fi
www.kela.fi (valitse Julkaisut)

2005